



## 周佳装饰材料价格信息

品牌	品名	规格型号	等级	单位	价格(元)
莫干山	泰柚贴面板	1220×2440×3mm 加厚皮 E0	优等	平方米	55.50
莫干山	美国橡木贴面板	1220×2440×3mm 加厚皮 E0	优等	平方米	58.50
莫干山	多层板	1220×2440×5mm E0	优等	平方米	49.00
莫干山	多层板	1220×2440×9mm E0	优等	平方米	59.00
莫干山	多层板	1220×2440×12mm E0	优等	平方米	69.00
莫干山	细木工板	1220×2440×18mm E0	优等	平方米	107.00
莫干山	阻燃板	1220×2440×18mm	优等	平方米	127.00
北新	纸面石膏板	1200×2400×9.5mm	优等	平方米	14.50
北新	北新高级工程师矿棉板	605×605×12mm	优等	平方米	57.00
龙牌	矿棉板	605×605×14mm	优等	平方米	65.00
龙牌	双防石膏板	1200×2400×9.5mm	优等	平方米	17.50
龙牌	纸面石膏板	1200×3000×9.5mm	优等	平方米	13.85
龙牌	纸面石膏板	1200×3000×12mm	优等	平方米	15.85
龙牌	耐水石膏板	1200×3000×12mm	优等	平方米	42.00
龙牌	防火石膏板	1200×3000×12mm	优等	平方米	42.00
龙牌	超越安插矿棉板	300×600×15mm	优等	平方米	125.00
龙牌	平贴矿棉板(冰川)	300×600×15mm	优等	平方米	145.00
龙牌	轻钢龙骨	50型吊顶	优等	平方米	55.00
龙牌	轻钢龙骨	60型吊顶	优等	平方米	65.00
龙牌	轻钢龙骨	75型隔墙	优等	平方米	62.00
生泰	轻钢龙骨	50型吊顶	优等	平方米	53.50
生泰	轻钢龙骨	60型吊顶	优等	平方米	63.50
生泰	轻钢龙骨	75型隔墙	优等	平方米	59.50
生泰	轻钢龙骨	100型隔墙	优等	平方米	79.00
台荣	A级不燃硅酸钙板	1220×2440×6mm	优等	平方米	77.00
台荣	A级不燃硅酸钙板	1220×2440×8mm	优等	平方米	87.00
台荣	A级不燃硅酸钙板	1220×2440×12mm	优等	平方米	97.00
台荣	A级不燃抗变形吊顶板	610×610×5mm	优等	平方米	46.00
台荣	穿孔防火吸音板	610×1220×6mm	优等	平方米	66.00
绿航	机拼柳桉木工板	1220×2440×18mm	优等	平方米	77.00
绿航	机拼柳桉多层板	1220×2440×5mm	优等	平方米	47.00
绿航	机拼柳桉多层板	1220×2440×9mm	优等	平方米	67.00
绿航	机拼柳桉多层板	1220×2440×12mm	优等	平方米	77.00
绿航	磷化螺丝	2.5×3.5×0.05	优等	千只	49.00
福盛	机拼柳桉木工板	1220×2440×18mm	优等	平方米	73.00
福盛	机拼柳桉多层板	1220×2440×5mm	优等	平方米	38.00
福盛	机拼柳桉多层板	1220×2440×9mm	优等	平方米	48.00
福盛	机拼柳桉多层板	1220×2440×12mm	优等	平方米	58.00
百叶	B1级阻燃多层板	1220×2440×5mm	优等	平方米	58.00
百叶	B1级阻燃多层板	1220×2440×9mm	优等	平方米	68.00
百叶	B1级阻燃多层板	1220×2440×12mm	优等	平方米	78.00
百叶	B1级阻燃多层板	1220×2440×18mm	优等	平方米	98.00
青钢CKM	防震烤漆龙骨	平面吊顶	优等	平方米	34.00
青钢CKM	防震烤漆龙骨	凹槽吊顶	优等	平方米	44.00
林轩	木质环保吸音板	300×2440×15mm	优等	平方米	285.00
佰家丽	聚酯纤维吸音板	1220×2440×9mm	优等	平方米	285.00
欧诺兰	穿孔吸音板	1200×2500×12mm	优等	平方米	68.00
朗域	软膜天花	定制尺寸	优等	平方米	1080.00
欧雅	玻纤板	600×1200×20mm	优等	平方米	135.00
欧雅	玻纤板	300×1200×20mm 超越暗插	优等	平方米	168.00
欧雅	布艺吸音板	定制 25mm	优等	平方米	370.00

信息提供：常州新区周佳物资有限公司 地址：长贸中心 14 区 11-21 号  
 总经理：周先生 13906110965 13515253150 电话：0519-85101150

—— 遵循建设工程材料价格咨询规则，确保价格信息合法、及时、有效 ——



## 周钢装饰材料价格信息

品牌	品名	规格型号	等级	单位	价格(元)
泰山王	纸面石膏板	1200×2400×9.5mm	优等	平方米	12.55
泰山王	纸面石膏板	1200×2400×12mm	优等	平方米	14.55
泰山王	防潮石膏板	1200×3000×12mm	优等	平方米	39.00
泰山王	防火石膏板	1200×3000×12mm	优等	平方米	39.00
泰山王	轻钢龙骨	50型吊顶	优等	平方米	49.50
泰山王	轻钢龙骨	60型吊顶	优等	平方米	61.50
泰山王	轻钢龙骨	75型隔墙	优等	平方米	59.50
泰山王	PVC天花吊顶板	600×600×0.8	优等	平方米	57.00
绿航	轻钢龙骨	50型吊顶	优等	平方米	65.00
绿航	轻钢龙骨	60型吊顶	优等	平方米	74.00
绿航	轻钢龙骨	75型隔墙	优等	平方米	75.00
绿航	轻钢龙骨	100型隔墙	优等	平方米	84.00
菲莫斯	B1阻燃多层板	1220×2440×5mm	优等	平方米	56.00
菲莫斯	B1阻燃多层板	1220×2440×9mm	优等	平方米	66.00
菲莫斯	B1阻燃多层板	1220×2440×12mm	优等	平方米	76.00
菲莫斯	B1阻燃多层板	1220×2440×18mm	优等	平方米	96.00
青钢 GNG	烤漆龙骨	32型宽平面	优等	平方米	33.00
青钢 GNG	烤漆龙骨	32型宽线槽	优等	平方米	37.00
维卡	户外地板	140×25	优等	平方米	625.00
维卡	户外地板	145×28	优等	平方米	598.00
维卡	露台地板	140×25	优等	平方米	707.00
维卡	露台地板	94×28	优等	平方米	812.00
维卡	平面内墙板	320×5	优等	平方米	312.00
维卡	凹凸天花板	152×11	优等	平方米	170.00
维卡	卡扣天花	100×40	优等	米	43.00
维卡	卡扣天花	60×40	优等	米	20.00
维卡	方通	120×120	优等	米	137.00
维卡	方通	100×50	优等	米	94.00
维卡	方通	75×50	优等	米	76.00
维卡	方通	50×50	优等	米	65.00
维卡	外墙装饰板	100×16	优等	平方米	450.00
维卡	外墙装饰板	100×22	优等	平方米	540.00
维卡	外墙装饰板	150×19	优等	平方米	570.00
维卡	防腐实心龙骨	30×40	优等	米	48.00
维卡	防腐实心龙骨	30×9	优等	米	22.00
维卡	庭院围栏-温莎花园A	1500×600	优等	组	2014.00
维卡	庭院围栏-伊顿庄园	1500×600	优等	组	1762.00
维卡	花箱-斯图加特	850×850×620	优等	组	1804.00
维卡	花箱-泰晤士小镇	850×480×450	优等	组	1306.00
维卡	廊庭-圣蒂诺法式	2400×1700×2400	优等	组	8380.00
浦菲尔	铝方板	600×600×1.0	优等	平方米	157.00
浦菲尔	铝方通	定制 1.0	优等	米	78.00
浦菲尔	铝挂片	定制 1.0	优等	米	26.00
浦菲尔	铝格栅	45高 0.5厚	优等	米	12.00
浦菲尔	平面铝单板	定制 2.0厚	优等	平方米	540.00
浦菲尔	平面铝单板	定制 3.0厚	优等	平方米	620.00
浦菲尔	冲孔铝单板	定制 2.0厚	优等	平方米	560.00
汉美臣	PVC地板	2.0厚, 0.4耐磨层, 复合型	优等	平方米	278.00
汉美臣	PVC地板	2.0厚, 同质透心	优等	平方米	398.00
华腾	地毯	50×50或 25×3.66, 100%尼龙	优等	平方米	420.00

信息提供: 常州周钢物资有限公司

地址: 长贸中心 13 区西首

联系人: 周先生 13906110965 13515253150

电话: 0519-85101150

—— 遵循建设工程材料价格咨询规则, 确保价格信息合法、及时、有效 ——



### 强龙装饰材料价格信息(A版)

品牌	品名	规格型号	等级	单位	价格(元)
龙牌	纸面石膏板	1200×3000×9.5mm	优等	平方米	13.85
龙牌	纸面石膏板	1200×3000×12mm	优等	平方米	15.85
龙牌	防水石膏板	1200×3000×9.5mm	优等	平方米	38.00
龙牌	防水石膏板	1200×3000×12mm	优等	平方米	42.00
龙牌	防火石膏板	1200×3000×9.5mm	优等	平方米	38.00
龙牌	防火石膏板	1200×3000×12mm	优等	平方米	42.00
龙牌	轻钢龙骨	50型吊顶	优等	平方米	55.00
龙牌	轻钢龙骨	60型吊顶	优等	平方米	65.00
龙牌	轻钢龙骨	75型隔墙	优等	平方米	62.00
龙牌	轻钢龙骨	100型隔墙	优等	平方米	68.00
鼎祥	轻钢龙骨	50型吊顶	优等	平方米	35.50
鼎祥	轻钢龙骨	60型吊顶	优等	平方米	38.50
鼎祥	轻钢龙骨	75型隔墙	优等	平方米	39.50
新森泰	塑木户外地板	150×25mm	优等	平方米	480.00
新森泰	塑木护栏		优等	米	950.00
新森泰	塑木户外葡萄架	2900×2900×2300mm	优等	套	8500.00
博为/绿可木	生态木组合天花	40×45mm	优等	平方米	580.00
博为/绿可木	生态木内墙装饰板		优等	平方米	350.00
博为/绿可木	生态木外墙装饰板	18mm厚	优等	平方米	750.00
博为/绿可木	生态木空调外罩		优等	平方米	350.00
领尚	无石棉纤维增强硅酸钙板	1220×2440×6mm	优等	平方米	37.80
领尚	无石棉纤维增强硅酸钙板	1220×2440×8mm	优等	平方米	51.50
领尚	无石棉纤维增强硅酸钙板	1220×2440×9mm	优等	平方米	55.80
领尚	无石棉纤维增强硅酸钙板	1220×2440×10mm	优等	平方米	62.10
领尚	无石棉纤维增强硅酸钙板	1220×2440×12mm	优等	平方米	68.50
领尚	无石棉纤维增强水泥板	1220×2440×6mm	优等	平方米	44.60
领尚	无石棉纤维增强水泥板	1220×2440×8mm	优等	平方米	60.80
领尚	无石棉纤维增强水泥板	1220×2440×10mm	优等	平方米	73.30
领尚	无石棉纤维增强水泥板	1220×2440×12mm	优等	平方米	80.80
埃特尼特	瓷力埃特板	1220×2440×7mm	优等	平方米	78.00
埃特尼特	中密度埃特板	1220×2440×9mm	优等	平方米	93.00
埃特尼特	中密度埃特板	1220×2440×12mm	优等	平方米	114.00
栖木	B1级阻燃多层板	1220×2440×5mm	优等	平方米	48.00
栖木	B1级阻燃多层板	1220×2440×9mm	优等	平方米	58.00
栖木	B1级阻燃多层板	1220×2440×12mm	优等	平方米	68.00
栖木	B1级阻燃多层板	1220×2440×15mm	优等	平方米	78.00
栖木	B1级阻燃细木工板	1220×2440×18mm	优等	平方米	88.00
克诺斯邦	欧松板 (OSB)	9mm	优等	平方米	55.00
克诺斯邦	欧松板 (OSB)	12mm	优等	平方米	75.00
克诺斯邦	欧松板 (OSB)	15mm	优等	平方米	95.00
西蒙	西蒙开关	50G 系列 (一开双控)	优等	只	21.43
西蒙	西蒙开关	59 系列 (一开双控)	优等	只	27.86
西蒙	西蒙开关	61 系列 (二开双控)	优等	只	42.86
西蒙	西蒙开关	39 系列 (二开双控)	优等	只	19.50

信息提供：常州新区强龙物资有限公司 地址：常州市长江自由贸易中心14区24-42号  
 联系人：路建伟 陈康义 电话：0519-85105968 85159630

—— 遵循建设工程材料价格咨询规则，确保价格信息合法、及时、有效 ——



## 保利管道系列产品价格信息

“保利”牌PP-R管材 (件)

单价: 元/米、只

名称	规格(mm)	单价	名称	规格(mm)	单价	名称	规格(mm)	单价	名称	规格(mm)	单价
PN1.25 冷水管 S5	Φ20×2.0	9.76	PN1.6 冷水管 S4	Φ20×2.3	10.18	PN2.0 热水管 S3.2	Φ20×2.8	17.42	PN2.5 热水管 S2.5	Φ20×3.4	19.24
	Φ25×2.3	15.08		Φ25×2.8	16.08		Φ25×3.5	26.52		Φ25×4.2	27.69
	Φ32×2.9	23.66		Φ32×3.6	26.20		Φ32×4.4	42.12		Φ32×5.4	46.67
	Φ40×3.7	39.26		Φ40×4.5	45.31		Φ40×5.5	66.17		Φ40×6.7	70.07
	Φ50×4.6	58.11		Φ50×5.6	67.88		Φ50×6.9	95.81		Φ50×8.3	108.55
	Φ75×6.8	125.58		Φ75×8.4	149.56		Φ75×10.3	238.94		Φ75×12.5	316.94
	Φ110×10.0	292.50		Φ110×12.3	318.94		Φ110×15.1	437.19		Φ110×18.3	682.50
直接	Φ20	2.34	三通	Φ20	4.29	异径 三通	Φ25×20	6.63	内丝 三通	Φ20×1/2	23.27
	Φ25	3.25		Φ25	6.50		Φ32×20	10.79		Φ25×1/2	29.38
	Φ32	5.33		Φ32	11.70		Φ32×25	11.83		Φ32×1/2	39.39
	Φ40	8.71		Φ40	18.46		Φ40×25	20.67		Φ20×3/4	35.75
90° 弯头	Φ20	3.25	异径 接头	Φ25×20	2.86	内丝 弯头	Φ20×1/2	23.66	截止阀	Φ20	76.44
	Φ25	4.94		Φ32×20	4.03		Φ25×1/2	27.04		Φ25	107.90
	Φ32	7.93		Φ32×25	5.59		Φ32×1/2	39.39		Φ32	113.36
	Φ40	15.73		Φ40×25	12.22		Φ20×3/4	35.23		Φ40	197.99

“保利”牌PP-R稳态管、铜管

单价: 元/米

名称	规格(mm)	单价	名称	规格(mm)	单价
PN2.0 稳态管 S3.2	Φ20×2.8	23.01	PP-R铜管	Φ20×3.4	65.78
	Φ25×3.5	38.74		Φ25×4.2	86.71
	Φ32×4.4	50.96		Φ32×5.4	134.55

“保利”牌PVC-U电工套管 (件)

单价: 元/米、只

名称	规格(mm)	单价	名称	规格(mm)	单价	名称	规格(mm)	单价	名称	规格(mm)	单价
轻型 线管	Φ16	1.59	中型 线管	Φ16	2.02	重型 线管	Φ16	2.63	杯梳	Φ16	0.49
	Φ20	2.21		Φ20	2.49		Φ20	2.99		Φ20	0.53
	Φ25	3.43		Φ25	3.43		Φ25	4.19		Φ25	0.75
	Φ32	5.37		Φ32	6.33		Φ32	7.80	束节	Φ16	0.30
	Φ40	7.79		Φ40	8.57		Φ40	10.40		Φ20	0.36

“保利”牌PVC-U排水管材 (件)

单价: 元/米、只

名称	规格(mm)	单价	名称	规格(mm)	单价	名称	规格(mm)	单价	名称	规格(mm)	单价
国标 排水管	Φ50×2.0	11.38	螺旋 消音管	Φ75×2.3	21.19	雨水管	Φ75	15.05	立管 检查口	Φ50	5.81
	Φ75×2.3	19.71		Φ110×3.2	40.27		Φ110	23.87		Φ75	9.45
	Φ110×3.2	36.24		Φ160×4.0	83.81		Φ160	46.01		Φ110	18.49
	Φ160×4.0	72.67		瓶型 三通	Φ110×50		20.46	S弯		Φ50	10.99
	Φ200×5.0	110.19	Φ110×75	21.97	P弯	Φ50	8.88	伸缩节	Φ75	8.29	
顺水 三通	Φ50	4.29	90° 弯头 (带检)	Φ50	4.78	异径 顺水 三通	Φ75×50		7.92	Φ110	18.72
	Φ75	9.44		Φ75	7.70		Φ110×50		12.58	异径 管接	Φ75×50
	Φ110	19.51		Φ110	14.69		Φ110×75	13.68	Φ110×50	5.15	
	Φ160	52.95		Φ160	43.43		Φ160×110	44.60	管箍	Φ110	6.79

“保利”牌地暖管材

单价: 元/米

名称	规格(mm)	单价	名称	规格(mm)	单价	名称	规格(mm)	单价	名称	规格(mm)	单价
PERT 地暖管	Φ16×2.0	8.71	PEXB 地暖管	Φ16×2.0	8.19	PERT 阻氧管	Φ16×2.0	19.76	铝塑管	Φ16	18.04
	Φ20×2.0	11.31		Φ20×2.0	10.27		Φ20×2.0	27.82		Φ20	24.15

“保利”牌地源热泵管材 (件)

单价: 元/米

名称	规格(mm)	单价	名称	规格(mm)	单价	名称	规格(mm)	单价	名称	规格(mm)	单价
地源 热泵 管材	25×2.3	5.80	单U	25	46.00	双U	25	78.00	地源 热泵 分水器	FS120-3-3/4	117.91
	32×3.0	9.50		32	58.00		32	87.00		FS120-4-3/4	157.30
	40×3.7	14.70								FS120-5-1/2	184.60

“保利”牌虹吸雨水、同层排水

单价: 元/米

名称	规格(mm)	单价	名称	规格(mm)	单价	名称	规格(mm)	单价	名称	规格(mm)	单价
HDPE 排水 管材	Φ50×3.0	30.90	45° Y形 三通	Φ50	41.73	偏心 变径 苏维脱	Φ110×90	57.85	45° 弯头	Φ90	63.31
	Φ110×4.2	94.95		Φ110	218.01		Φ160×110	120.22		Φ110	89.31
	Φ160×6.2	204.99		Φ160	562.58		Φ110	1131.00		雨水斗	Φ110

信息提供: 爱康企业集团常州营销中心 地址: 中吴大道兰陵尚品22-6

联系人: 姜亚东 13376265800

电话: 0519-86754355 传真: 0519-86757105



## 大王椰板材价格信息

品牌	品名	规格型号	等级	单位	价格(元)
大王椰	多层板	1220×2440×5mm	优等	平方米	34.50
大王椰	多层板	1220×2440×9mm	优等	平方米	46.30
大王椰	多层板	1220×2440×12mm	优等	平方米	56.80
大王椰	多层板	1220×2440×15mm	优等	平方米	67.00
大王椰	多层板	1220×2440×18mm	优等	平方米	78.80
大王椰	纸面石膏板	1220×2440×9.5mm	优等	平方米	13.20
大王椰	纸面石膏板	1220×2440×12mm	优等	平方米	15.20
大王椰	耐水石膏板	1220×2440×9.5mm	优等	平方米	34.60
大王椰	防水石膏板	1220×2440×9.5mm	优等	平方米	36.60
大王椰	杉木细木工板	18mm 特等	E0	平方米	70.80
大王椰		18mm 全方	E1	平方米	65.80
大王椰		16.5mm 经济型	E1	平方米	56.20
大王椰		16.5mm 工程板	E1	平方米	51.50
大王椰		13.5mm 优等	E1	平方米	51.50
大王椰	进口马六甲	17mm 优等	E1	平方米	56.80
大王椰	杉木集成版	18mm 优等	E1	平方米	60.90
大王椰	生态集成版	18mm 优等	E1	平方米	60.90
大王椰	马六甲双白防火板	18mm 优等	E1	平方米	76.90
大王椰	三聚氢胺免漆板	18mm 优等	E0	平方米	99.00
大王椰	水曲柳(直/花纹)	3.0 杂木精品(天然皮)	E1	平方米	28.60
大王椰	沙比利(直/花纹)		E1	平方米	28.60
大王椰	红樱桃(直/花纹)		E1	平方米	30.80
大王椰	红橡直纹		E1	平方米	33.90
大王椰	红檀		E1	平方米	33.90
大王椰	美国樱桃花纹		E1	平方米	47.10
大王椰	枫木雀眼		E1	平方米	144.20
大王椰	印尼黑檀	3.6 杂木精品(天然皮)	E1	平方米	121.20
大王椰	麦哥利强影		E1	平方米	57.20
大王椰	缅甸红木		E1	平方米	85.80
大王椰	轻钢龙骨	50 型吊顶	优等	平方米	55.00
大王椰	轻钢龙骨	60 型吊顶	优等	平方米	65.00
大王椰	轻钢龙骨	75 型隔墙	优等	平方米	60.00
大王椰	轻钢龙骨	80 型隔墙	优等	平方米	80.00
大王椰	B1 级阻燃多层板	1220×2440×5mm	优等	平方米	56.00
大王椰	B1 级阻燃多层板	1220×2440×9mm	优等	平方米	66.00
大王椰	B1 级阻燃多层板	1220×2440×12mm	优等	平方米	76.00
大王椰	B1 级阻燃多层板	1220×2440×15mm	优等	平方米	86.00
大王椰	B1 级阻燃细木工板	1220×2440×18mm	优等	平方米	96.00

信息提供：常州龙海装饰材料有限公司      杭州大王椰控股集团有限公司  
 地址：常州长江自由贸易中心十五区南首 15-34 联系人：仲先生 15951204986  
 电话：0519-85178177      网址：<http://www.dwywooden.com>



## 漆山漆海油漆价格信息

品牌	品名	包装	价格(元)	品牌	品名	包装	价格(元)
大宝	漆彩人家调色系列墙面漆	0.9L/4.5L	80.00/280.00	大宝	硝基透明底漆	3Kg/12Kg	205.00/625.00
大宝	美泰丽环保豪华墙面漆	15L/18L	325.00/385.00	大宝	硝基透明面漆	3Kg/12Kg	265.00/650.00
大宝	永泰丽净味墙面漆	15L/18L	450.00/498.00	大宝	硝基耐黄变透明面漆	3Kg/12Kg	370.00/880.00
大宝	宝泰丽5合1墙面漆	18L	698.00	大宝	硝基白底漆	3Kg/12Kg	205.00/598.00
大宝	美家园全净味墙面漆	5L/15L	378.00/778.00	大宝	硝基白面漆	3Kg/12Kg	285.00/698.00
大宝	美家园抗污墙面漆	5L/18L	398.00/788.00	大宝	硝基稀释剂	3Kg/10Kg	86.00/380.00
大宝	伊泰丽丝光墙面漆	5L/15L	358.00/850.00	大宝	硝基透明面漆(裂纹漆)	3Kg	270.00
大宝	净味5合1墙面漆	18L	889.00	大宝	硝基白色面漆(裂纹漆)	3Kg	280.00
大宝	竹炭全效墙面漆	5L	688.00	大宝	硝基透明腻子	3Kg	105.00
大宝	醛净全能墙面漆	5L	698.00	大宝	水性木器透明底漆	2.5Kg	380.00
大宝	金装7+1乳胶漆(高档)	5L	788.00	大宝	水性木器5分消面漆	2.5Kg	390.00
大宝	洁屋丽墙面漆	5L/15L	668.00/1768.00	大宝	水性木器白底漆	2.5Kg	390.00
大宝	抗污耐洗净味361墙面漆	5L/15L	598.00/1578.00	大宝	水性木器1-9分消白面漆	2.5Kg	400.00
大宝	弹性抗裂净味361墙面漆	5L/15L	588.00/1598.00	大宝	水性擦得丽1#-8#色	0.5Kg	90.00
大宝	佳泰丽调深漆	18L	500.00-850.00	大宝	擦得丽1#-8#色	0.5Kg	90.00
大宝	净味内墙底漆	5L/15L	320.00/598.00	大宝	擦得丽专用稀释剂	1Kg	50.00
大宝	外墙底漆	18L	680.00	大宝	红、黄、黑色精	0.2Kg	60.00
大宝	大宝工程外墙漆	15L	498.00	大宝	大师傅有一套(上色不用喷)	1Kg	380.00
大宝	晴雨EX弹性外墙	18L	950.00	大宝	斯丹专用擦色剂	0.5Kg	80.00
大宝	彩砂真石漆	25Kg	300.00	大宝	透明木蜡油	15Kg	1285.00
大宝	质感漆	25Kg	650.00	大宝	卫生间平顶用防水涂料	5L	580.00
大宝	地坪环氧面漆	25Kg	38.00/Kg	上工	氟碳底漆	Kg	45.00
大宝	地坪环氧透明底漆	25Kg	40.00/Kg	上工	氟碳中涂漆	Kg	48.00
大宝	高自洁水性氟碳漆	20Kg	1800.00	上工	常规色氟碳面漆	Kg	130.00
大宝	二代硅丙外墙漆	27Kg	980.00	上工	氟碳清漆	Kg	110.00
大宝	金银箔金油	15Kg	660.00	上工	氟碳罩光清漆	Kg	130.00
大宝	二代节能高反射隔热涂料	18L	1725.00	上工	各色醇酸漆	Kg	35.00
大宝	建筑涂料油性底漆	18L	700.00	上工	各色酚醛调和漆	Kg	25.00
大宝	高效能油霸外墙漆	18L	1800.00	上工	环氧富锌底漆(含锌量70%)	Kg	55.00
大宝	氟碳银灰色闪光漆	18L	2880.00	沪宝	贝多芬天然净味生态胶	20Kg	110.00
大宝	弹性造型拉毛外墙漆	20Kg	850.00	沪宝	贝多芬多功能净味建筑胶	15Kg	95.00
大宝	中途造型外墙漆	25Kg	350.00	生态家园	精装821腻子粉	13Kg	25.00
大宝	外墙用透明面漆(罩光用)	15L	558.00	生态家园	嵌缝石膏粉	18Kg	45.00
大宝	水包水花岗岩漆工程	m <sup>2</sup>	120.00	生态家园	粉刷石膏(底层)	14Kg	35.00
大宝	净醛全效PU透明底漆	5Kg	568.00	生态家园	粉刷石膏(面层)	17Kg	40.00
大宝	净醛全效PU5分消透明面漆	5Kg	588.00	生态家园	墙固(黄色)	17Kg	200.00
大宝	美式开放PU专用底漆	4.5Kg	450.00	生态家园	地固(绿色)	6Kg	120.00
大宝	美式开放PU专用面漆	4.5Kg	470.00	生态家园	厨卫防水涂料(蓝色)	9Kg	170.00
大宝	艺白PU耐黄变白底漆	5Kg	320.00	嘉宝莉	金丝马来漆、贴金银箔、快涂美工程	m <sup>2</sup>	230.00
大宝	艺白PU耐黄变白面漆	5Kg	350.00	嘉宝莉	艺术涂料、海藻泥、仿大理石漆工程	m <sup>2</sup>	230.00
大宝	超白PU白底漆(抗紫外线、特耐黄变)	5Kg	568.00	嘉宝莉	砂岩漆、板岩漆、浮雕漆工程	m <sup>2</sup>	180.00
大宝	超白PU白色面漆(抗紫外线、特耐黄变)	5Kg	588.00	铜墙铁壁	专利产品(铜墙铁壁)接缝专家	3.6Kg	320.00
大宝	优丽清PU透明底漆	9Kg	400.00	深圳绿蛙	天然植物腻子胶	15L	320.00
大宝	优丽清PU透明面漆	9Kg	420.00	深圳绿蛙	天然植物白胶(木工胶)	9L	280.00
大宝	优丽白PU白色底漆	9Kg	430.00	深圳绿蛙	天然植物墙纸胶	9L	280.00
大宝	优丽白PU白色面漆	9Kg	450.00	PS	International(墙基布)	m <sup>2</sup>	120.00
大宝	钻石全亮地板漆	4Kg	285.00	POCKVILLE	刷漆壁布	m <sup>2</sup>	80.00

信息提供：常州漆山漆海物资有限公司 地址：常州市新北区长江自由贸易中心5-44-46  
 联系人：傅伟平 13906120056 电话：0519-85118877 传真：0519-85119823

—— 遵循建设工程材料价格咨询规则，确保价格信息合法、及时、有效 ——



## 欧斯龙、欧特艺顶材价格信息

### 欧斯龙铝天花板

品牌	品名	规格型号	厚度	表面处理	单位	价格
欧斯龙	铝单板	定制	2.0mm	氟碳漆	平方米	468.00
欧斯龙	铝单板	定制	2.5mm	氟碳漆	平方米	568.00
欧斯龙	瓦楞板	定制	12mm	氟碳漆	平方米	528.00
欧斯龙	铝方板	300×300mm	0.7mm	聚酯	平方米	268.00
欧斯龙	铝方板	600×600mm	1.0mm	聚酯	平方米	328.00
欧斯龙	铝方板	600×600mm	1.2mm	聚酯	平方米	368.00
欧斯龙	铝方板	600×1200mm	1.5mm	聚酯	平方米	428.00
欧斯龙	S 防风扣	S300 面	0.8mm	聚酯	平方米	288.00
欧斯龙	S 防风扣	S300 面	1.0mm	聚酯	平方米	328.00
欧斯龙	铝挂片	100mm	0.6mm	聚酯	米	38.00
欧斯龙	铝方通	50×100mm	0.8mm	聚酯	米	65.00
欧斯龙	铝条板	C100 面	0.7mm	滚涂	平方米	280.00
欧斯龙	铝条板	C150 面	0.8mm	滚涂	平方米	300.00

注：长城顶材为“欧斯龙”铝天花板在常州唯一代理商

### 欧特艺铝天花板

品牌	品名	规格型号	厚度	表面处理	单位	价格
欧特艺	铝单板	定制	2.0mm	氟碳	平方米	398.00
欧特艺	铝单板	定制	2.5mm	氟碳	平方米	498.00
欧特艺	铝方板	600×600mm	0.8mm	聚酯粉	平方米	168.00
欧特艺	铝方板	600×1200mm	1.0mm	聚酯粉	平方米	198.00
欧特艺	铝方板	600×1200mm	1.2mm	聚酯粉	平方米	218.00
欧特艺	S 防风扣	S300 面	0.8mm	聚酯粉	平方米	268.00
欧特艺	S 防风扣	S300 面	1.0mm	聚酯粉	平方米	298.00
欧特艺	铝挂片	100mm	0.7mm	聚酯粉	米	20.00
欧特艺	铝方通	50×100mm	0.8mm	聚酯粉	米	45.00
欧特艺	铝方板	300×300mm	0.6mm	滚涂	平方米	188.00
欧特艺	铝条板	C100	0.6mm	滚涂	平方米	188.00
欧特艺	铝条板	C150	0.7mm	滚涂	平方米	208.00

注：“欧特艺”为长城顶材自主注册品牌，产品由该公司自主加工生产

信息提供：新北区长贸中心长城顶材总汇      地址：常州市长江自由贸易中心 18-12 号  
 联系人：韩旭平 13815010385 电话：0519-85159030 85059000 传真：0519-85079000

—— 遵循建设工程材料价格咨询规则，确保价格信息合法、及时、有效 ——



## 泰达装饰材料价格信息

品牌	品名	规格型号	等级	单位	价格(元)
安宿国际	超能无醛石膏板	3000×1200×9.5mm	A +	平方米	15.50
安宿国际	马六甲免漆板 E0 级	2440×1220×18mm	A +	平方米	185.00
安宿国际	金杉木免漆板 E0 级	2440×1220×18mm	A +	平方米	190.00
安宿国际	背板	2440×1220×6mm	A +	平方米	75.00
安宿国际	细木工板	1650 杉木 E1 级	A +	平方米	95.00
安宿国际	高清隐藏式推拉试衣镜		A +	套	285.00
荣事达	花洒 P3506		A +	套	1188.00
荣事达	花洒 P3504		A +	套	1166.00
荣事达	坐便器 P2025		A +	套	1766.00
荣事达	坐便器 P2049		A +	套	1466.00
荣事达	坐便器 P2050		A +	套	1399.00
荣事达	蹲便器 H292		A +	套	288.00
荣事达	蹲便器 H294		A +	套	308.00
荣事达	浴室柜 P5015	800	A +	套	2488.00
荣事达	浴室柜 P5025	600	A +	套	1666.00
荣事达	浴室柜 H503	600	A +	套	1988.00
荣事达	面盆龙头 H301		A +	套	238.00
荣事达	面盆龙头 H302		A +	套	328.00
荣事达	面盆龙头 H304		A +	套	418.00
诺菲博尔	麦秸装饰板 -DECO	2440×1220×9mm	A +	平方米	98.00
诺菲博尔	麦秸装饰板 -DECO	2440×1220×12mm	A +	平方米	128.00
诺菲博尔	麦秸板 -OSSB1	2440×1220×12mm	A +	平方米	108.00
诺菲博尔	麦秸板 -OSSB1	2440×1220×15mm	A +	平方米	138.00
博康特	大理石晶面板	2440×1220	A +	平方米	95.00
博康特	晶面装饰线条	8cm 宽	A +	平方米	40.00
风尚爱普	护墙板 - 简约系列	2800×200×8mm	A +	平方米	250.00
风尚爱普	护墙板 - 原木系列	2800×300×8mm	A +	平方米	280.00
誉镜	木质吸音板		A +	平方米	280.00
誉镜	生态木吸音板		A +	平方米	435.00
上海国栋	轻钢龙骨	50 型吊顶	A +	平方米	50.00
上海国栋	轻钢龙骨	60 型吊顶	A +	平方米	58.00
上海国栋	轻钢龙骨	75 型隔墙	A +	平方米	55.00
上海国栋	轻钢龙骨	100 型隔墙	A +	平方米	65.00
上海国栋	烤漆龙骨	32 型黑线凹槽	A +	平方米	45.00
泰山给力	石膏板	3000×1200×9.5mm	A +	平方米	13.00
邓氏	硅酸钙天花板	603×603×8mm	A +	平方米	26.50
邓氏	无石棉硅酸钙板	2440×1220×8mm	A +	平方米	50.00
邓氏	无石棉硅酸钙板	2440×1220×10mm	A +	平方米	60.00
邓氏	无石棉水泥板	2440×1220×8mm	A +	平方米	45.00
邓氏	无石棉水泥板	2440×1220×10mm	A +	平方米	55.00
洁福	PVC 静电地板	2.0 型	A +	平方米	358.00
洁福	PVC 复合地板	2.0 型	A +	平方米	235.00

信息提供：泰达装饰材料有限公司      地址：常州市新北区长江自由贸易中心 25-35  
 总经理：张泰 13401562688      电话：0519-85159832      传真：0519-69999991





## ANCULS 安固士抗震支吊架价格信息

名称	型号	规格	单价 (元 / 套)	名称	型号	规格	单价 (元 / 套)
TS065	单管 侧向抗震 支吊架	DN65	3065.00	TLS065	单管 双向抗震 支吊架	DN65	4698.00
TS080		DN80	3156.00	TLS080		DN80	4842.00
TS100		DN100	3267.00	TLS100		DN100	5199.00
TS125		DN125	3353.00	TLS125		DN125	5390.00
TS150		DN150	3893.00	TLS150		DN150	5720.00
TS200		DN200	4292.00	TLS200		DN200	6088.00
TS250		DN250	4955.00	TLS250		DN250	7683.00
TS300		DN300	5267.00	TLS300		DN300	7951.00
TS350		DN350	5677.00	TLS350		DN350	8350.00
TS400		DN400	6388.00	TLS400		DN400	8868.00
TZ15	多管共架 侧向抗震 支吊架	15Kg/m	5287.00	TLZ15	多管共架 双向抗震 支吊架	15Kg/m	5716.00
TZ30		30Kg/m	5849.00	TLZ30		30Kg/m	6334.00
TZ60		60Kg/m	6411.00	TLZ60		60Kg/m	6952.00
TZ90		90Kg/m	8179.00	TLZ90		90Kg/m	8913.00
TZ120		120Kg/m	8536.00	TLZ120		120Kg/m	9282.00
TZ150		150Kg/m	8949.00	TLZ150		150Kg/m	9782.00
TZ185		185Kg/m	9349.00	TLZ185		185Kg/m	10184.00
TZ220		220Kg/m	9756.00	TLZ220		220Kg/m	10632.00
TZ260		260Kg/m	9996.00	TLZ260		260Kg/m	10899.00
TZ300		300Kg/m	10311.00	TLZ300		300Kg/m	11244.00
TD15	电缆桥架 侧向抗震 支吊架	15Kg/m	4209.00	TLD15	电缆桥架 双向抗震 支吊架	15Kg/m	5379.00
TD30		30Kg/m	4648.00	TLD30		30Kg/m	5517.00
TD60		60Kg/m	5089.00	TLD60		60Kg/m	5655.00
TD90		90Kg/m	5528.00	TLD90		90Kg/m	5981.00
TD120		120Kg/m	6007.00	TLD120		120Kg/m	6508.00
TD150		150Kg/m	6210.00	TLD150		150Kg/m	6731.00
TD185		185Kg/m	6410.00	TLD185		185Kg/m	6951.00
TD220		220Kg/m	6613.00	TLD220		220Kg/m	7174.00
TD260		260Kg/m	6815.00	TLD260		260Kg/m	7397.00
TD300		300Kg/m	7016.00	TLD300		300Kg/m	7618.00
TF200	矩形风管 侧向抗震 支吊架	0.2m <sup>2</sup>	4425.00	TLF200	矩形风管 双向抗震 支吊架	0.2m <sup>2</sup>	5385.00
TF300		0.3m <sup>2</sup>	4736.00	TLF300		0.3m <sup>2</sup>	5583.00
TF400		0.4m <sup>2</sup>	5048.00	TLF400		0.4m <sup>2</sup>	5780.00
TF500		0.5m <sup>2</sup>	5361.00	TLF500		0.5m <sup>2</sup>	5978.00
TF600		0.6m <sup>2</sup>	5674.00	TLF600		0.6m <sup>2</sup>	6176.00
TF700		0.7m <sup>2</sup>	5986.00	TLF700		0.7m <sup>2</sup>	6485.00
TF800		0.8m <sup>2</sup>	6298.00	TLF800		0.8m <sup>2</sup>	6827.00
TF900		0.9m <sup>2</sup>	6609.00	TLF900		0.9m <sup>2</sup>	7169.00
TF1000		1.0m <sup>2</sup>	6921.00	TLF1000		1.0m <sup>2</sup>	7513.00
TF1500		1.5m <sup>2</sup>	7233.00	TLF1500		1.5m <sup>2</sup>	7856.00
TF2000		2.0m <sup>2</sup>	7546.00	TLF2000		2.0m <sup>2</sup>	8200.00
TF2500		2.5m <sup>2</sup>	7857.00	TLF2500		2.5m <sup>2</sup>	8543.00
TF3000		3.0m <sup>2</sup>	8169.00	TLF3000		3.0m <sup>2</sup>	8886.00

信息提供：绿意紫蜂（江苏）建筑科技有限公司      地址：常州新北区三井工业园昆仑路9号  
 联系人：张先生 13506114823      电话：0519-86760488

—— 遵循建设工程材料价格咨询规则，确保价格信息合法、及时、有效 ——



## “康乐”牌管材管件系列产品价格信息

材料名称	规格型号	单位	单价(元)	备注	材料名称	规格型号	单位	单价(元)	备注
康乐 U-PVC 国标 排水管	Φ50×2.0	米	8.51		康乐 HDPE 双壁波纹管 (4级)	DN225(4级)	米	115.00	
	Φ75×2.3	米	15.30			DN300(4级)	米	198.00	
	Φ110×3.2	米	27.32			DN400(4级)	米	327.25	
	Φ160×4.0	米	53.10			DN500(4级)	米	460.46	
	Φ200×5.0	米	85.54			DN600(4级)	米	636.33	
康乐 U-PVC 排水管件	Φ50	只	7.25		康乐 HDPE 双壁波纹管 (8级)	DN225(8级)	米	123.20	
	Φ75	只	10.80			DN300(8级)	米	229.60	
	Φ110	只	18.80			DN400(8级)	米	371.45	
	Φ160	只	34.80			DN500(8级)	米	551.32	
康乐 U-PVC 中型 电工套管	Φ16×1.3	米	1.95			DN600(8级)	米	795.87	
	Φ20×1.5	米	2.75			DN800(8级)	米	1270.00	
	Φ25×1.6	米	3.83		康乐 CPVC 高压电力 电缆套管	Φ110×5.0	米	76.67	
	Φ32×1.7	米	6.30			Φ160×5.0	米	97.60	
Φ40×2.0	米	8.80		Φ160×8.0		米	158.90		
康乐 U-PVC 中空螺旋 消音管	Φ75	米	22.41			Φ180×5.0	米	115.06	
	Φ110	米	41.91			Φ180×7.2	米	165.62	
	Φ160	米	74.86			Φ200×5.0	米	133.87	
康乐 U-PVC 雨水管	Φ75	米	14.50			Φ200×7.2	米	184.03	
	Φ110	米	26.00			Φ200×8.5	米	227.13	
	Φ160	米	48.00		康乐 U-PVC 中空 螺旋消音三通	Φ110	只	68.80	
康乐 PE100 给水管 (1.25MPa)	Φ90×6.7	米	54.48			Φ160	只	76.80	
	Φ110×8.1	米	85.57		康乐 MPP 牵引高压 电力套管	Φ160×10.0	米	168.28	含热熔费用
	Φ160×11.8	米	180.63			Φ180×12.0	米	221.60	含热熔费用
	Φ200×14.7	米	415.83			Φ200×12.0	米	232.79	含热熔费用
康乐 PE100 给水管 (1.60MPa)	Φ110×10.1	米	98.46			Φ200×13.0	米	243.98	含热熔费用
	Φ160×14.6	米	210.42		康乐 HDPE 污水牵引管	Φ315×18.7	米	521.07	含热熔费用
	Φ200×18.2	米	331.57			Φ355×21.7	米	690.92	含热熔费用
做闭水试验 膨胀皮圈	DN225	只	25.00			Φ400×23.7	米	834.87	含热熔费用
	DN300	只	50.00			Φ500×29.7	米	1295.48	含热熔费用
	DN400	只	70.00			Φ560×33.2	米	1627.51	含热熔费用
	DN500	只	90.00			Φ630×37.4	米	2043.98	含热熔费用
	DN600	只	120.00			Φ800×47.4	米	3435.43	含热熔费用

## “康乐”牌石塑装饰线条

产品名称	规格型号	单位	单价(元)	备注	材料名称	规格型号	单位	单价(元)	备注
门套系类—6公分	MT-A60	支	90.00	每支3米, 8支/包	腰线-3公分	YX-A30	支	60.00	每支3米, 10支/包
门套系类—8公分	MT-A80	支	120.00	每支3米, 8支/包	腰线-5公分	YX-A50	支	78.00	每支3米, 8支/包
门套系类—10公分	MT-A100	支	150.00	每支3米, 8支/包	腰线-6.5公分	YX-A65	支	135.00	每支3米
门套系类—12公分	MT-A120	支	180.00	每支3米, 4支/包	腰线-8.5公分	YX-A85	支	180.00	每支3米
门套系类—15公分	MT-A150	支	268.00	每支3米, 4支/包	铝合金-阴角线	LHJ-A	支	32.00	2.5米/支, 2色, 100支/包
门套系类—18公分	MT-A180	支	324.00	每支3米, 12支/包	铝合金-阳角线	LHJ-B	支	32.00	2.5米/支, 2色, 100支/包
小元宝	YY-B32	支	47.00	每支3米, 25支/包	铝合金-收口线	LHJ-C	支	32.00	2.5米/支, 2色, 100支/包
镜框线	JK-A51	支	83.00	每支3米, 10支/包	铝合金-工字线	LHJ-G	支	32.00	2.5米/支, 2色, 100支/包
阴角线	YY-A75	支	110.00	每支3米, 8支/包	平板 12公分	PB-A120	支	104.00	每支3米, 10支/包
阳角线	YY-B78	支	113.50	每支3米	平板 30公分	PB-A300	支	330.00	每支3米
顶角线	YX-A141	支	200.00	每支3米	UV 大板 1.22×2.44	UVB	张	390.00	100张/件
柱身线	YX-A150	支	240.00	每支3米	踢脚线 7.5公分	TJ-A75	米	30.00	
565挡水条	DST-A565	米	38.00		踢脚线 12公分	TJ-A120	米	38.00	
575挡水条	DST-A575	米	40.00						

信息提供: 常州市武进康乐塑胶管道有限公司

地址: 武进区前黄镇政平庞家村

联系人: 周先生 13301501208 13906126412 13912334266 电话: 0519-86251027

—— 遵循建设工程材料价格咨询规则, 确保价格信息合法、及时、有效 ——



### 沟槽式接头管件、阀门系列、消防器材价格信息

#### 沟槽式接头管件

通径mm	外径mm	刚性接头	90度弯头	45度弯头	机械三通	机械四通	正(异径)三通	正(异径)四通	异径管	沟槽法兰B型	单片法兰A型	盲片
50	60	38.00	42.00	36.00	60.00	94.00	48.00	108.00	40.00	80.00	82.00	22.00
65	76	46.00	50.00	46.00	70.00	104.00	76.00	112.00	44.00	96.00	88.00	30.00
80	89	50.00	60.00	56.00	76.00	124.00	92.00	124.00	52.00	112.00	100.00	34.00
100	108/114	54.00	90.00	80.00	110.00	168.00	126.00	170.00	64.00	144.00	130.00	48.00
125	133/140	80.00	140.00	136.00	132.00	204.00	194.00	242.00	96.00	176.00	156.00	66.00
150	159/165	96.00	182.00	162.00	150.00	240.00	258.00	350.00	114.00	216.00	178.00	96.00
200	219	198.00	390.00	358.00	250.00	360.00	670.00	864.00	204.00	340.00	286.00	180.00
250	273	314.00	840.00	648.00	330.00	490.00	1144.00	1576.00	380.00	580.00	440.00	332.00

#### 阀门系列、消防器材

名称	规格	DN50	DN65	DN80	DN100	DN125	DN150	DN200	DN250	DN300	DN350	DN400
弹性座封闸阀	Z45X-16Q	570.00	690.00	820.00	960.00	1440.00	1720.00	2700.00	4350.00	6200.00	10130.00	13650.00
弹性座封闸阀	Z41X-16Q	690.00	760.00	910.00	1120.00	1580.00	1940.00	3020.00	4660.00	6800.00	10760.00	14320.00
静音止回阀	DRVZ-16Q	450.00	570.00	640.00	790.00	1120.00	1470.00	2100.00	3530.00	5070.00		
橡胶瓣止回阀	SFCV-16Q	580.00	610.00	770.00	1070.00	1330.00	1690.00	2770.00	4030.00	6390.00		
沟槽弹性闸阀	RVGX-16Q	590.00	660.00	770.00	880.00	1410.00	1600.00	2600.00				
对夹式蝶阀	D71X-16Q	110.00	140.00	175.00	210.00	280.00	330.00	570.00				
蜗轮对夹式蝶阀	D371X-16Q	290.00	310.00	340.00	410.00	510.00	550.00	990.00	1370.00	1940.00	2380.00	5160.00
消声止回阀	H41X-16Q	260.00	310.00	380.00	480.00	820.00	1030.00	1710.00	2550.00	3630.00		
橡胶软接头	KXT-16	200.00	290.00	350.00	420.00	650.00	740.00	1170.00	1690.00	1990.00	2680.00	3460.00
过滤器	SY4P-16Q	360.00	450.00	560.00	710.00	1020.00	1290.00	2400.00	4040.00	5580.00	8030.00	10940.00
遥控浮球阀	100X-16Q	2020.00	2320.00	2880.00	3600.00	4460.00	6180.00	10660.00	17040.00	23440.00		
可调式减压阀	200X-16Q	3320.00	3720.00	4320.00	5160.00	6400.00	7580.00	12360.00	20020.00	26000.00		
缓闭式止回阀	300X-16Q	2320.00	2580.00	3240.00	4060.00	4940.00	6300.00	10820.00	18580.00	24280.00		
泄压持压阀	500X-16Q	4200.00	4540.00	5120.00	6220.00	7140.00	8320.00	13300.00	21740.00	28120.00		
沟槽信号阀门	ZSXF-Z-16Q	920.00	1020.00	1140.00	1200.00	1850.00	2030.00	3330.00				
信号蝶阀	ZSXF-D-16Q	560.00	590.00	660.00	720.00	930.00	1050.00	1800.00				
信号弹性闸阀	ZSXF-Z-16Q	920.00	1140.00	1240.00	1320.00	2020.00	2200.00	3690.00	6670.00	10000.00		
水流指示器	ZSJS-16	280.00	310.00	340.00	370.00	420.00	480.00	680.00				
湿式报警阀	ZSFZ-16				2320.00	2560.00	2720.00	3760.00				
蜗轮法兰蝶阀	D341X-16Q	520.00	620.00	710.00	820.00	1120.00	1270.00	1850.00	2800.00	3700.00	4800.00	8200.00
蜗轮法兰蝶阀	D343H-16C	1320.00	1500.00	1800.00	2080.00	2700.00	3330.00	4370.00	6360.00	7820.00	10420.00	12610.00
铸钢闸阀	Z41H-16C	720.00	880.00	1100.00	1380.00	1860.00	2410.00	3660.00	5490.00	7620.00	12800.00	16300.00
铸钢止回阀	H44H-16C	670.00	980.00	1200.00	1390.00	1980.00	2540.00	4480.00	6730.00	8560.00	12300.00	16700.00
铸钢截止阀	J41H-16C	660.00	850.00	1080.00	1380.00	1980.00	2590.00	4270.00	8120.00	12600.00	22080.00	24320.00
铸钢球阀	Q41F-16C	550.00	730.00	920.00	1310.00	2010.00	2860.00	4570.00	8080.00	13600.00		
不锈钢闸阀	Z41W-16P	2240.00	3170.00	3930.00	5210.00	7200.00	9960.00	15340.00	27230.00	42650.00		
不锈钢法兰蝶阀	D343W-16P	3360.00	3930.00	4270.00	5110.00	7230.00	8560.00	11900.00	16700.00	22650.00	30110.00	39300.00
不锈钢截止阀	J41W-16P	2270.00	3310.00	4170.00	5660.00	6410.00	10600.00	18810.00	30740.00	48330.00		
不锈钢球阀	Q41F-16P	1590.00	2160.00	2730.00	3750.00	6370.00	8190.00	13650.00	26690.00	39840.00		
不锈钢止回阀	H44W-16P	1820.00	2450.00	3010.00	4140.00	6320.00	9030.00	14760.00	25880.00	36400.00	60260.00	

备注：1、密封材料为三元乙丙橡胶；2、本产品材质为球墨铸铁QT450-12；3、异径沟槽管件均按大头计价；

4、表面处理喷塑；5、本公司沟槽式管件及管接头壳体质保期为五十年；6、橡胶密封圈质保期为十五年。

信息提供：上海沪航阀门有限公司 江苏沪航阀门有限公司——服务铸就品牌 品质决定高度

地址：常州市新北区江南五金机电城13-9号（庐山路/九江路往东30米南边商铺）

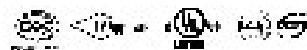
电话：0519-85350795 85106230 传真：0519-85350795

联系人：叶孙溪 13775063888 13775135002 QQ：1046319258

—— 遵循建设工程材料价格咨询规则，确保价格信息合法、及时、有效 ——



# LEDE 山东莱德沟槽管件价格信息



名称 \ 外径规格	60	76	89	108	114	133	140	159	165	219	273	325
卡箍刚卡	30.50	36.30	38.90	46.20	46.20	73.50	71.50	81.00	81.00	161.70	285.60	375.90
90° 弯头	32.60	42.60	54.60	75.60	75.60	126.00	123.00	168.00	168.00	336.00	656.30	989.10
45° 弯头	28.40	32.10	42.00	60.00	60.00	94.50	91.40	115.50	115.50	231.00	594.40	890.50
22.5° 弯头	31.00	35.70	47.30	87.20	87.20	131.30	131.30	144.00	144.00	239.40		
正三通	52.00	66.20	83.00	111.30	111.30	173.30	171.20	226.80	226.80	514.50	1047.90	1570.80
异径三通	66.20	76.20	64.50	121.80	115.50	180.60	195.30	274.10	274.10	525.00	881.00	1424.90
正四通	91.40	101.50	119.70	149.10	142.80	231.00	216.30	325.50	325.50	725.60	1323.00	
异径四通			126.00		169.10		281.40		307.70	639.50		
法兰管卡	72.50	86.10	94.50	102.00	102.00	136.50	133.40	146.00	146.00	232.10	262.50	
沟槽法兰盘	68.80	74.60	96.60	110.50	90.30	142.80	140.70	166.00	152.30	237.30	441.00	573.30
盲片堵头	20.00	21.00	23.10	33.60	33.60	50.40	50.40	67.20	67.20	126.00	210.00	312.90
异径大小头	24.20	36.30	48.30	52.50	46.20	79.80	80.85	98.70	98.70	163.80	242.60	374.90
机械三通	45.70	47.30	56.60	78.80	78.80	92.40	92.40	126.00	126.00	214.20		
机械四通	68.80	69.30	80.90	118.70	118.70	150.20	150.20	173.30	173.30	299.30		

备注：1、密封材料为三元乙丙橡胶；2、本产品材质为球墨铸铁QT450-12；3、异径沟槽管件均按大头计价；  
4、表面处理喷塑；5、本公司沟槽式管件及管接头壳体质保期为五十年；6、橡胶密封圈质保期为十五年。



## 鲁源沟槽管件价格信息



规格 \ 名称	60	76	89	108	114	133	140	159	165	219	273	325
刚性卡箍	28.00	32.00	36.00	42.00	42.00	62.80	62.80	74.00	74.00	132.00	298.40	412.00
90度弯头	28.00	38.00	48.80	64.40	64.40	106.00	106.00	136.00	136.00	288.00	680.00	1200.00
45度弯头	24.40	34.80	42.40	58.80	58.80	78.40	78.40	114.00	114.00	208.80	480.00	824.00
22.5度弯头		29.20	47.20	61.20	61.20	95.20	95.20	109.20	109.20	253.60		
正三通	43.60	53.60	69.20	98.00	98.00	143.20	143.20	184.40	184.40	386.00	1276.00	1640.00
异径三通		68.40	84.40	100.80	100.80	137.20	137.20	191.20	191.20	375.20	1020.00	1552.00
正四通	62.00	94.00	94.00	140.00	140.00	172.40	172.40	255.20	255.20	484.00		
异径四通	63.60	80.40	91.60	108.80	108.80	176.00	176.00	244.00	244.00	624.00		
沟槽法兰管卡		58.80	65.20	78.40	78.40	92.40	92.40	112.80	112.80	196.00	336.00	400.00
转换法兰短管	56.00	64.80	72.80	92.00	92.00	105.20	105.20	144.00	144.00	220.00	580.00	620.00
盲片	24.00	26.00	28.00	35.20	35.20	52.00	52.00	62.00	62.00	127.60	260.00	360.00
异径管		26.00	30.00	40.00	40.00	60.80	60.80	80.40	80.40	144.00	252.00	372.00
机械三通	42.00	48.80	56.80	71.20	71.20	86.40	86.40	111.20	111.20	188.40		
机械四通		68.40	72.80	108.00	108.00	118.40	118.40	150.00	150.00	345.20	368.00	

备注：1、密封材料为三元乙丙橡胶；2、本产品材质为球墨铸铁 QT450-12；3、异径沟槽管件均按大头计价；  
4、表面处理喷塑；5、本公司沟槽式管件及管接头壳体质保期为五十年；6、橡胶密封圈质保期为十五年。

信息提供：山东莱德机械有限公司 潍坊鑫顺铸造有限公司

江苏沪航阀门有限公司——服务铸就品牌 品质决定高度

地址：常州市新北区江南五金机电城 13-9 号（庐山路 / 九江路往东 30 米南边商铺）

电话：0519-85350795 85106230

传真：0519-85350795

联系人：叶孙溪

13775063888

13775135002

QQ: 1046319258

—— 遵循建设工程材料价格咨询规则，确保价格信息合法、及时、有效 ——



## SHHG 沪工® 上海沪工阀门价格信息

名称 规格	弹性闸阀 Z45X-16	弹性闸阀 Z41X-16	铸钢闸阀 Z41H-16C	沟槽闸阀 Z85X-16Q	沟槽蝶阀 D81X-16Q	沟槽蝶阀 D381X-16Q	遥控浮球阀 100X-16Q	过滤器 GL431H-16C
DN50	562.00	710.00	710.00	550.00	128.00	170.00	2501.00	380.00
DN65	697.00	727.00	892.00	680.00	165.00	220.00	2440.00	440.00
DN80	799.00	895.00	1210.00	782.00	270.00	310.00	2910.00	570.00
DN100	972.00	1145.00	1420.00	1125.00	420.00	560.00	3620.00	750.00
DN125	1310.00	1423.00	1970.00	1290.00	510.00	630.00	4510.00	1070.00
DN150	1790.00	1970.00	2352.00	1720.00	635.00	780.00	6322.00	1320.00
DN200	2730.00	3073.00	3576.00	2693.00	840.00	1020.00	10775.00	2520.00
DN250	4290.00	4600.00	5500.00				18100.00	4310.00
DN300	6150.00	6670.00	7480.00				24420.00	5735.00
名称 规格	对夹蝶阀 D71X-16	涡轮蝶阀 D371X-16	法兰蝶阀 D41X-16	法兰涡轮蝶阀 D341X-16	橡胶瓣上回阀 RVGX-16Q	法兰蝶阀 D343H-16	缓闭止回阀 300X-16Q	不锈钢闸阀 Z41W-16P
DN50	113.00	283.00	550.00	533.00	570.00	1350.00	2410.00	2370.00
DN65	180.00	297.00	630.00	631.00	620.00	1550.00	2672.00	3225.00
DN80	210.00	341.00	695.00	730.00	775.00	1870.00	4010.00	4076.00
DN100	270.00	415.00	840.00	811.00	1090.00	2130.00	5100.00	5193.00
DN125	320.00	490.00	1090.00	1100.00	1420.00	2770.00	6415.00	7421.00
DN150	420.00	520.00	1300.00	1240.00	1710.00	3220.00	10420.00	9890.00
DN200	690.00	897.00	1950.00	1970.00	2820.00	4110.00	17365.00	16270.00
DN250		1290.00	2870.00	2850.00	4010.00	6220.00	23781.00	28153.00
DN300		1870.00	3850.00	3900.00	6175.00	7710.00		42230.00
名称 规格	电动二通阀 VB700	静音止回阀 H42X-16	消声止回阀 H41X-16	可调减压阀 HG200X-16	持压泄压阀 HG500X-16	动态平衡阀 KPF-16	电子除垢仪 SHGE-16	流量计 LDG-16
DN50	3900.00	460.00	480.00	3340.00	4310.00	1425.00	4310.00	5300.00
DN65	4150.00	565.00	560.00	3670.00	4620.00	2100.00	4926.00	7200.00
DN80	4340.00	634.00	630.00	4520.00	5090.00	2350.00	5783.00	8900.00
DN100	5320.00	781.00	785.00	5190.00	6320.00	2973.00	7826.00	11750.00
DN125	6530.00	1090.00	1100.00	6100.00	7010.00	3750.00	13750.00	13250.00
DN150	9500.00	1570.00	1530.00	7670.00	8400.00	4230.00	14873.00	16590.00
DN200	14750.00	2200.00	2200.00	11000.00	13000.00	6570.00	19832.00	18720.00
DN250	19780.00	3480.00	3723.00	19803.00	21500.00	8750.00	28750.00	22000.00
DN300	29360.00	4900.00	4980.00	25000.00	27500.00	11270.00	37290.00	33000.00
名称 规格	不锈钢球阀 Q11F-16P	不锈钢截止阀 J11W-16P	不锈钢闸阀 Z15W-16P	不锈钢过滤器 GL13W-16P	铜球阀 Q11F-16T	铜闸阀 Q15W-16T	铜过滤器 GL13W-16T	铜截止阀 J11W-16T
DN15	75.00	120.00	121.00	82.00	51.00	47.00	48.00	60.00
DN20	92.00	146.00	147.00	100.00	66.00	62.00	62.00	75.00
DN25	101.00	198.00	210.00	127.00	75.00	73.00	85.00	95.00
DN32	162.00	212.00	207.00	186.00	116.00	110.00	150.00	170.00
DN40	198.00	276.00	256.00	213.00	245.00	225.00	226.00	260.00
DN50	255.00	355.00	349.00	290.00	292.00	287.00	260.00	298.00

注：上海沪工阀门制造有限公司专业生产销售“沪工”牌阀门系列产品。“沪工”牌阀门曾先后获得“中国畅销产品”、“中国优质产品”、“中国驰名商标”、“TS 认证单位”等国家级荣誉证书，产品深受广大用户的信任。敬请广大用户在选型使用中认清“沪工”注册商标，任何单位及个未经特许使用“沪工”牌名誉进行销售，都将以侵犯“沪工”知识产权处置。为了维护沪工企业合法权益，对举报假冒“沪工”牌阀门者，经核实后给予重奖，可联系：13861635688（魏晓志）。

信息提供：上海沪工阀门制造有限公司

总代理：常州新北区龙虎塘胜大阀门批发部

地址：常州市新北区江南五金机电城 6-06 号

联系人：苏传芳 13651507388 苏溪林 13775006733 魏晓志 13861635688



## 斯米克瓷砖价格信息

品牌	品名	型号	规格	等级	标价(元/片)	工程价(元/片)
斯米克	玻化砖	D01060KP	600×600	优等	148.01	85.80
斯米克	玻化砖	DF3360KP	600×600	优等	148.01	85.80
斯米克	玻化砖	K00160KP	600×600	优等	168.00	97.00
斯米克	玻化砖	K30160KP	600×600	优等	168.00	97.00
斯米克	玻化砖	D11260KP	600×600	优等	179.47	104.00
斯米克	玻化砖	DF3180KP	800×800	优等	187.34	108.60
斯米克	玻化砖	M01060KP	600×600	优等	196.00	113.60
斯米克	玻化砖	M31060KP	600×600	优等	196.00	113.60
斯米克	玻化砖	DF3380KP	800×800	优等	252.16	146.20
斯米克	玻化砖	D01080KP	800×800	优等	282.17	163.60
斯米克	玻化砖	D11280KP	800×800	优等	338.22	196.10
斯米克	玻化砖	DF3160KP	600×600	优等	352.21	204.20
斯米克	玻化砖	K00180KP	800×800	优等	386.58	224.20
斯米克	玻化砖	K30180KP	800×800	优等	386.58	224.20
斯米克	玻化砖	DS3180KP	800×800	优等	396.00	229.68
斯米克	玻化砖	M01080KP	800×800	优等	398.00	230.00
斯米克	玻化砖	M31080KP	800×800	优等	398.00	230.00
斯米克	玻化砖	H30180KP	800×800	优等	608.00	352.60
斯米克	玻化砖	HA3180KP	800×800	优等	655.87	380.40
斯米克	釉面砖	VWK533	300×450	优等	57.68	33.40
斯米克	釉面砖	VWK570	300×450	优等	57.68	33.40
斯米克	釉面砖	VWK633	300×450	优等	57.68	33.40
斯米克	釉面砖	VWK663	300×450	优等	57.68	33.40
斯米克	釉面砖	XWF000	300×600	优等	83.16	48.20
斯米克	釉面砖	XWF203	300×600	优等	83.16	48.20
斯米克	釉面砖	XWF243	300×600	优等	83.16	48.20
斯米克	釉面砖	XWF300	300×600	优等	83.16	48.20
斯米克	釉面砖	XWF483	300×600	优等	83.16	48.20
斯米克	釉面砖	XWF530	300×600	优等	83.16	48.20
斯米克	釉面砖	XWF791	300×600	优等	83.16	48.20
斯米克	釉面砖	D010COLP	600×1200	优等	522.00	302.00
斯米克	釉面砖	DS03COLP	600×1200	优等	522.00	302.00
斯米克	釉面砖	HA31COLP	600×1200	优等	630.00	365.00
斯米克	全抛釉	YS3580KP	800×800	优等	418.00	242.00
斯米克	全抛釉	YX0680KP	800×800	优等	418.00	242.00
斯米克	全抛釉	YX3180KP	800×800	优等	418.00	242.00
斯米克	全抛釉	YX3G80KP	800×800	优等	418.00	242.00
斯米克	全抛釉	YX3K80KP	800×800	优等	418.00	242.00
斯米克	微晶砖	PY0180KP	800×800	优等	880.00	510.00
斯米克	微晶砖	PY1280KP	800×800	优等	880.00	510.00

信息提供：常州市羿轩商贸有限公司  
联系人：吴华忠 13776831112

地址：常州市飞龙东路72号红星家世界负一楼A8090



“百伦”牌电工管、排水管材管件、螺旋管、给水管材管件价格信息

材料名称	规格型号	单位	价格(元)	材料名称	规格型号	单位	价格(元)
白色PP-R 冷水管材 (1.6Mpa)	D20×2.3	米	7.66	白色PVC-U 排水管件	D50 大弯	只	3.90
	D25×2.8	米	10.34		D75 大弯	只	7.30
	D32×3.6	米	16.89		D110 大弯	只	14.80
	D40×4.5	米	26.29		D160 大弯	只	16.90
	D50×5.6	米	38.89	白色PVC-U 排水管	D50	米	8.00
	D63×7.1	米	63.59		D75	米	14.40
	D75×6.9	米	91.14		D110	米	27.10
	D90×8.2	米	134.15		D160	米	49.20
白色PP-R 热水管材 (2.0Mpa)	Φ20×2.8	米	7.94	白色PVC-U 阻燃电工管 中型 (305)	D200	米	80.60
	Φ25×3.5	米	12.33		D16	米	1.88
	Φ32×4.4	米	19.86		D20	米	2.41
	Φ40×5.5	米	30.82		D25	米	3.34
	Φ50×6.9	米	48.07	白色PVC-U 阻燃电工管 重型 (405)	D32	米	5.21
	Φ63×8.6	米	76.29		D40	米	8.20
	Φ75×10.3	米	110.77		Φ16	米	2.54
	Φ90×12.3	米	156.75		Φ20	米	3.33
Φ110×15.1	米	234.08	HDPE给水管材 (PN1.6Mpa)	Φ25	米	4.82	
白色PP-R 管件	D20 大弯	只		1.88	Φ32	米	5.90
	D25 大弯	只		2.93	Φ40	米	8.50
	D32 大弯	只		4.70	D110×10.0	米	98.00
	D40 大弯	只		8.25	D160×14.6	米	208.00
	D50 大弯	只		14.63	D200×18.2	米	330.00
	D63 大弯	只		23.09	D225×20.5	米	473.00
	D75 大弯	只		55.39	D250×22.7	米	515.00
	D90 大弯	只	88.83	D315×28.6	米	818.00	
D110 大弯	只	154.66	D400×36.3	米	1318.00		
白色PVC-U 雨水管	D50	米	8.10	D500×45.4	米	2060.00	
	D75	米	13.50	D630×57.2	米	3270.00	
	D110	米	24.00	HDPE给水管材 (PN1.0Mpa)	D110×6.6	米	63.70
	D160	米	52.00		D160×9.5	米	132.80
白色PVC-U 单壁螺旋管	D75	米	19.80		D200×11.9	米	205.80
	D110	米	33.66		D225×13.4	米	296.30
	D160	米	63.91		D250×14.8	米	321.00
白色PVC-U 中空螺旋管	D75	米	20.35		D315×18.7	米	520.60
	D110	米	36.74		D400×23.7	米	830.80
	D160	米	71.83		D500×29.7	米	1305.60
白色PVC-U 消音管件	D110消音三通	只	36.74	D630×37.4	米	2027.10	
	D110消音四通	只	53.46				

华西“捷派埃”衬塑钢管常州总代理；鸿雁家装PP-R管、穿线管常州总代理

信息提供：江苏百通塑业发展有限公司常州办事处 地址：常州市东南陶瓷城五金管道区801-807号  
 联系人：叶俊雄 13327883788 电话：0519-88841668 传真：0519-88840558

—— 遵循建设工程材料价格咨询规则，确保价格信息合法、及时、有效 ——



## HONYAR 鸿雁插座、照明、管材管件价格信息

产品名称	规格型号	单价(元)	产品名称	规格型号	单价(元)	产品名称	规格型号	单价(元)			
排水管件 (直接头)	PS50/50	1.73	电工套管 (-15° 重型管)	SGZH15/16	3.10	PP-R 冷水管 (S4)	20×2.3	10.58			
	PS75/75	3.57		SGZH15/20	4.25		25×2.8	16.64			
	PS110/110	7.26		SGZH15/25	5.68		32×3.6	28.50			
	PS160/160	17.29		SGZH15/32	9.17		40×4.5	44.30			
排水管件 (90° 弯头)	PS50L	3.61		SGZH15/40	13.04		50×5.6	67.31			
	PS75L	7.07		SGZH15/50	20.32		63×7.1	107.66			
	PS110L	14.55		SGZH15/63	27.67		75×8.4	146.46			
	PS160L	47.86		SGZM15/16	2.59		90×10.1	213.25			
排水管	PS50×2.0	12.90		SGZM15/20	3.45		110×12.3	316.27	PP-R 热水管 (S2.5)	20×3.4	18.56
	PS75×2.3	20.23		SGZM15/25	5.20		25×4.2	28.31			
	PS110×3.2	37.74	SGZM15/32	8.47	32×5.4	43.56					
	PS160×4.0	76.97	SGZM15/40	11.43	40×6.7	74.93					
	PS200×4.9	150.98	SGZM15/50	14.81	50×8.3	102.73					
PSR75×2.3	27.74	SGZM15/63	20.21	63×10.5	165.59						
螺旋排水管	PSR110×3.2	42.34	电工管盒 接头/螺母	FSJ/Q20	0.67	PP-R 给水管件 (等径套管)	20×20	2.09			
	PSR160×4.0	95.18	电工管接头	FSJ/Q25	1.10		25×25	2.94			
雨水管	YS50×1.8	12.31	等径90° 弯头	FST20	0.42	预埋直 接头	32×32	4.17			
	YS75×1.9	18.38		PP-R20L	3.25		PS50/50M	5.00			
	YS110×2.1	32.50		PP-R25L	4.94	PS110/110M	11.30				
	YS160×2.8	66.79		PP-R32L	7.88	智能	光纤信息接入箱(5U)	280.00			
双壁中空 螺旋排水管	PSK75	32.16		PP-R40L	12.98	成套	局部等电位LEB	68.00			
	PSK110	60.31		PP-R50L	24.86		总等电位MEB	168.00			
	PSK160	97.64		PP-R63L	49.30		五孔插座	10.02			
康居系列 墙壁开关 (小按钮 开关)	A86K11-10N	5.40		康居系列 墙壁插座	电话插座	11.95	康居系列 墙壁插座	三孔插座	7.78		
	A86K12-10N	6.44			电视插座	16.17		三孔带开关	10.16		
	A86K21-10N	8.52			电脑插座	32.40		三孔插座	8.88		
	A86K22-10N	9.72	两位电话插座		14.50	三孔带开关		12.52			
	A86K31-10N	12.10	两位电脑插座		57.67	三孔插座20安		15.47			
	A86K32-10N	14.10	电脑电话插座		41.41	三孔插座32安		20.47			
	A86K41-10N	15.15	电脑电视插座		44.74	三相四线16安		13.38			
	A86K42-10N	18.00	带电铃开关请勿打扰		65.77	三相四线25安		18.80			
康居系列 墙壁开关 (大翘板 开关)	A86K11-10BN	8.43	插卡取电开关		57.37	一开五孔		14.08			
	A86K12-10BN	9.27	触摸延时开关		53.76	六孔插座		14.07			
	A86K21-10BN	11.86	按键延时开关控制白炽灯		49.64	防溅五孔插座		21.84			
	A86K22-10BN	13.55	控制节能灯带消防接口		71.62	防溅五孔带开关		27.46			
	A86K31-10BN	16.39	声光控延时开关-白炽灯		54.57	防溅三孔16安		18.76			
	A86K32-10BN	19.80	控制节能灯带消防接口		97.80	防溅三孔16安带开关		24.49			
	A86K41-10BN	21.83	人体感应开关带消防口		123.98	7W 220mm		130.00			
	T8系列36W 带罩支架	电感单管	60.00		电感/电子格栅 灯盘/带应急	T8 318		405.60	LED吸顶灯 02款	10W 220mm	240.00
电子单管		75.00	电子格栅灯 盘/带应急		T8 236	380.00		20W 320mm		320.00	
电感双管		98.60	红外感应吸顶灯		T5系列314	410.00		14W防水型308mm		400.00	
电子双管		99.50	电子工程 吸顶灯		T5系列328	576.00		2×18W(带罩)		240.00	
T5系列28W 带罩支架	电子单管	70.50	22W		HGY25/09	130.00		LED支架灯 含光源	3×10W 600×600mm	549.00	
	电子双管	95.50	32W	22W	68.00	2×18W(带罩)	360.00				
T8系列电感/ 电子格栅灯盘	318	236.00	40W	32W	86.00	LED格栅灯 含光源	2×18W 300×1200mm	669.00			
	236	248.00	灯头工程 吸顶灯	22W E27	39.00		3×18W 600×1200mm	1020.00			
	336	398.50	2.5寸 4W	32W E27	58.00		线形	1778.00			
T5系列电子 格栅灯盘	314	258.00	3寸 4W	2.5寸 4W	112.00	LED投光灯		618.00			
	228	269.00	4寸 7W	3寸 4W	120.00		30W	2000.00			
	328	416.00	5寸 10W	4寸 7W	160.00		60W	2500.00			
疏散指示	安全出口/明装	140.00	LED一体化 筒灯	6寸 14W	180.00	LED路灯头	110W	3500.00			
应急照明灯	双头	180.00		8寸 20W	190.00		LED隧道灯 01款	75W	3400.00		
T5-28W带罩 支架/带应急	单管	269.00		10W	6寸 14W	320.00		110W	4200.00		
	双管	289.00		LED天花射灯	8寸 20W	320.00	160W	5200.00			
工程吸顶灯	13W/32W, 带应急	289.00		10W	150.00						

公司正在寻求高端开关地区总代理(包括常州、无锡、镇江三个地区)

信息提供: 杭州鸿雁电器有限公司无锡办事处 电话: 0510-82715208 联系人: 文平 13913518527

—— 遵循建设工程材料价格咨询规则, 确保价格信息合法、及时、有效 ——





**沪航** 沪航阀门系列价格信息

名称 \ 规格	DN50	DN65	DN80	DN100	DN125	DN150	DN200	DN250	DN300	DN350	DN400
弹性座封闸阀 RVHX (暗杆)	570.00	690.00	820.00	960.00	1440.00	1720.00	2700.00	4350.00	6200.00	10130.00	13650.00
弹性座封闸阀 RRHX (明杆)	690.00	760.00	910.00	1120.00	1580.00	1940.00	3020.00	4660.00	6800.00	10760.00	14320.00
涡轮对夹式蝶阀 D371X	290.00	310.00	340.00	410.00	510.00	550.00	990.00	1370.00	1940.00	2380.00	5160.00
橡胶软接头 KXT-16	200.00	290.00	350.00	420.00	650.00	740.00	1170.00	1690.00	1990.00	2680.00	3460.00
过滤器 SY4P-16	360.00	450.00	560.00	710.00	1020.00	1290.00	2400.00	4040.00	5580.00	8030.00	10940.00
遥控浮球阀 100X-16	2020.00	2320.00	2880.00	3600.00	4460.00	6180.00	10660.00	17040.00	23440.00		
减压阀 200X-16	3320.00	3720.00	4320.00	5160.00	6400.00	7580.00	12360.00	20020.00	26000.00		
缓闭式逆止阀 300X-16	2320.00	2580.00	3240.00	4060.00	4940.00	6300.00	10820.00	18580.00	24280.00		
泄压持压阀 500X-16	4200.00	4540.00	5120.00	5220.00	7140.00	7320.00	13300.00	21740.00	28120.00		
静音止回阀 DRVZ	450.00	570.00	640.00	790.00	1120.00	1470.00	2100.00	3530.00	5070.00		
信号弹性闸阀 ZSXF-Z	920.00	1140.00	1240.00	1320.00	2020.00	2200.00	690.00	6670.00	10000.00		
消声止回阀 H41X	260.00	310.00	380.00	480.00	820.00	1030.00	1710.00	2550.00	3630.00		
水流指示器 ZSJS	280.00	310.00	340.00	370.00	420.00	480.00	680.00				
沟槽弹性闸阀 RVGX (暗杆)	590.00	660.00	770.00	880.00	1410.00	1600.00	2600.00				
对夹式手柄蝶阀 D71X	110.00	140.00	175.00	210.00	280.00	330.00	570.00				
沟槽信号阀门 ZSXF-Z	920.00	1020.00	1140.00	1200.00	1850.00	2030.00	3330.00				
信号蝶阀 ZSXF-D	560.00	590.00	660.00	720.00	930.00	1050.00	1800.00				
湿式报警阀 ZSFZ				2320.00	2560.00	2720.00	3760.00				



江苏威盾阀门系列价格信息

名称 \ 规格	DN50	DN65	DN80	DN100	DN125	DN150	DN200	DN250	DN300	DN350	DN400
弹性座封闸阀 RVHX (暗杆)	541.50	655.50	779.00	912.00	1368.00	1634.00	2565.00	4132.50	5890.00	9623.50	12967.50
弹性座封闸阀 RRHX (明杆)	655.50	722.00	864.50	1064.00	1501.00	1843.00	2869.00	4427.00	6460.00	10222.00	13604.00
涡轮对夹式蝶阀 D371X	275.50	294.50	323.00	389.50	484.50	522.50	940.50	1301.50	1843.00	2261.00	4902.00
橡胶软接头 KXT-16	190.00	275.50	332.50	399.00	617.50	703.00	1111.50	1605.50	1890.50	2546.00	3287.00
过滤器 SY4P-16	342.00	427.50	532.00	674.50	969.00	1225.50	2280.00	3838.00	5301.00	7628.50	10393.00
遥控浮球阀 100X-16	1919.00	2204.00	2736.00	3420.00	4237.00	5871.00	10127.00	16188.00	22268.00		
减压阀 200X-16	3154.00	3534.00	4104.00	4902.00	6080.00	7201.00	11742.00	19019.00	24700.00		
缓闭式逆止阀 300X-16	2204.00	2451.00	3078.00	3857.00	4693.00	5985.00	10279.00	17651.00	23066.00		
泄压持压阀 500X-16	3990.00	4313.00	4864.00	4959.00	6783.00	6954.00	12635.00	20653.00	26714.00		
静音止回阀 DRVZ	427.50	541.50	608.00	750.50	1064.00	1396.50	1995.00	3353.50	4816.50		
消声止回阀 H41X	247.00	294.50	361.00	456.00	779.00	978.50	1624.50	2422.50	3448.50		
对夹式手柄蝶阀 D71X	104.50	133.00	166.25	199.50	266.00	313.50	541.50				

信息提供：上海沪航阀门有限公司 江苏威盾阀门有限公司（上海沪航阀门有限公司总代理、山东济南玫德铸造总代理、山东迈克镀锌配件总代理、福建百安消防总代理）

地址：常州市新北区黄山路 558-131 号 常州市新北区农机机电市场晋陵北路 828-131 号

电话：0519-83757758 85113978 传真：0519-83757758

联系人：叶孙海 13584363636 18052526116 网址：[www.weidunfm.com](http://www.weidunfm.com) QQ: 790973897



## 摩登五金、海福乐五金、顶泰胶水价格信息

名称	规格型号	单位	价格	备注
摩登防火门分体锁	B213-38G-MHC/HC	把	380.00	不锈钢
摩登房门执手锁	ME-A166516SG-MHC/HC	把	480.00	
摩登房门分体锁	ME-B142393G-MHC/HC	把	480.00	
摩登房门分体锁	ME-B36393G-MHC/HC	把	480.00	
摩登大门执手锁	ME-A166516LG-MHC/HC	把	690.00	锌合金沙镍
摩登房门执手锁	ME-A49547G-MHC/HC	把	280.00	
摩登房门执手锁	ME-A79229G-MHC/HC	把	280.00	
摩登房门分体锁	ME-B142388G-MHC/HC	把	400.00	
摩登房门执手锁	ME-A36109LG-MHC/HC	把	500.00	锌合金砂黑
摩登房门执手锁	ME-A84221G-B/HC	把	450.00	
摩登门吸	MG-4574AMHC	只	60.00	锌合金
摩登防盗扣	MG-0573DMHC	只	60.00	
摩登重型地弹簧	MD-Q702	只	650.00	可调速
摩登手纸箱	MT-521C	只	3200.00	不锈钢
摩登明装闭门器	MS-F8003AD	只	250.00	
摩登地漏	GD50105ACCP	只	80.00	铜铬
摩登玻璃门合页	MF204HC 90 度	只	280.00	铜镀铬
摩登厕纸架	MC-2905	个	180.00	
摩登双层毛巾架	MC-2902A	个	500.00	
摩登 4 寸合页	MH-SS01-3043MHC	片	25.00	不锈钢
摩登 5 寸合页	MH-SS01-3053MHC	片	30.00	
摩登移门四轮吊轮	MJ-2039	付	300.00	
海福乐分体锁	903.98.404	套	650.00	不锈钢
海福乐执手锁	910.46.225	套	660.00	不锈钢 PVD
海福乐管井锁	911.22.499	只	100.00	
海福乐防火门推杆锁	903.00.312	只	810.00	单杆不锈钢拉丝
海福乐暗装闭门器	931.84.189	只	1280.00	
海福乐门吸	938.23.012	只	80.00	铜铬
海福乐 90° 单面玻璃合页	981.18.000	只	198.00	铜镀铬
海福乐卷纸架	980.62.302	只	250.00	
海福乐双层毛巾架	980.62.122	支	600.00	
海福乐合页	926.97.020	片	38.00	4 寸不锈钢
海福乐淋浴房拉手	980.78.001	付	298.00	钢亮
海福乐半拉伸带阻尼隐藏式托底轨	433.03.024	付	75.00	长 400mm
海福乐移门吊轮	941.10.000	付	420.00	承重 100Kg
海福乐移门导轨	940.60.920	根	110.00	2 米 / 根
海福乐挡尘条	950.10.603	根	250.00	910mm
海福乐地弹簧	932.72.002	台	1080.00	适合最大门重 110Kg
德施曼指纹密码锁	V610	把	4200.00	
德施曼指纹密码锁	S700	把	4500.00	滑盖红古
豪勒枪式发泡剂	790g	支	18.00	波兰独资生产
顶泰酸性玻璃胶		支	15.00	
顶泰中性玻璃胶		支	17.00	
顶泰免钉胶		支	20.00	

公司大量批发元钉、铁丝，建筑装饰五金、橱柜五金汇总批发，品种达 5000 多个系列规格。

信息提供：常州市建恒商贸有限公司 地址：常州市万都义乌小商品城 53 幢 19 号

联系人：张旭莲 15312578585 网址：www.czjhs.com

电话：0519-88259683 传真：0519-88259732

—— 遵循建设工程材料价格咨询规则，确保价格信息合法、及时、有效 ——



## “新兴”球墨铸铁污水管价格信息

规格	长度	单价 (元 / 米)	规格	长度	单价 (元 / 米)
DN200	6m	177.19	DN600	6m	805.56
DN300	6m	297.16	DN800	6m	1280.48
DN400	6m	440.23	DN1000	6m	1943.04
DN500	6m	611.02			

新兴铸管股份有限公司(新兴际华)为世界500强企业,整体通过了GB/T28001职业健康安全管理体系、ISO14001环境管理体系和ISO9001质量管理体系认证。公司的球墨铸铁管通过了法国BV、韩国KS等质量认证,其“新兴”商标为中国驰名商标。



## “巨康”球墨铸铁管

规格	长度	单价 (元 / 米)	规格	长度	单价 (元 / 米)
DN100	6m	102.92	DN500	6m	596.53
DN150	6m	141.60	DN600	6m	786.45
DN200	6m	190.77	DN800	6m	1242.98
DN300	6m	288.00	DN1000	6m	1916.15
DN400	6m	429.78	DN1200	6m	2735.01

备注:管道配件、管道漏水抢修节、伸缩器、中平盘增接口、防脱胶圈等各种管道附件规格品种齐全

## 柔性抗震铸铁排水管 W型、B型、A型

品名	规格	单位	单价 (元)	品名	规格	单位	单价 (元)	品名	规格	单位	单价 (元)
直管	DN50	米	49.20	45°弯头	DN100	只	60.00	90°弯头	DN100	只	68.00
	DN75	米	78.60		DN150	只	127.50		DN150	只	133.80
	DN100	米	103.00		DN200	只	174.20		DN200	只	176.50
	TY三通	DN150	米	157.50	DN100×50	只	81.40	Y三通	DN100	只	114.00
		DN200	米	257.00		DN15×100	只		174.00	DN150	只
	S存水弯	DN250	米	382.00	DN50	只	48.00	检查口	DN100	只	116.70
		DN300	米	530.00		DN100	只		152.00	DN150	只

## 球墨铸铁井盖

品名	规格型号	单价 (元 / 套)	品名	规格型号	单价 (元 / 套)
圆井	DN600 轻型	480.00	套篦	DN300×400	215.00
	DN600 重型	720.00		DN300×500	240.00
	DN700 轻型	600.00		DN400×500	290.00
	DN700 重型	870.00		DN400×600	385.00
	DN800 轻型	750.00		DN380×680	560.00
	DN800 重型	1150.00		DN450×750	670.00
	方井	DN500×500 <ZQ>		370.00	沟盖板
DN600×600 <ZQ>		745.00	DN300×500×40	190.00	
DN700×700 <ZQ>		890.00	DN400×500×30	245.00	
DN800×800 <ZQ>		1200.00	DN400×500×40	280.00	
DN1000×1000 <ZQ>		1450.00	DN500×500×40	320.00	

备注:不同规格型号的井盖、套篦、盖板的形状、铸字和花纹图案均可根据客户要求定做

信息提供:常州巨康管业有限公司 地址:常州市中吴大道777号(万都金属城对面)  
 联系人:周金富13235188818 电话:0519-83283335 售后服务电话:400-8080-528

—— 遵循建设工程材料价格咨询规则,确保价格信息合法、及时、有效 ——



# ★伟星管 聚弘新材系列塑胶管道产品价格信息

## 伟星管业系列管材管件

材料名称	规格型号	价格(元/米)	材料名称	规格型号	价格(元/米)	材料名称	规格型号	价格(元/米)	
<b>伟星灰色 PPR 管材</b>									
PP-R 管材 S4 灰色	D20×2.3	10.31	PP-R 管材 S4 灰色	D75×8.4	150.75	PP-R 管材 S3.2	D40×5.5	55.61	
	D25×2.8	16.31		D90×10.1	217.94		D50×6.9	87.53	
	D32×3.6	26.31		D110×12.3	323.81		D63×8.6	136.44	
	D40×4.5	45.57	D20×2.8	13.28	D75×10.3		178.49		
	D50×5.6	68.83	D25×3.5	21.29	D90×12.3		255.92		
	D63×7.1	110.78	D32×4.4	33.39	D110×15.1		383.42		
<b>伟星 PE(100) 给水管</b>									
PE(100) 给水管 (PN1.6)	D25×2.3	5.80	PE(100) 给水管 (PN1.6)	D160×14.6	215.48	PE(100) 给水管 (PN1.0)	D63×3.8	24.29	
	D32×3.0	9.45		D180×16.4	281.86		D75×4.5	34.21	
	D40×3.7	15.43		D200×18.2	343.18		D90×5.4	46.73	
	D50×4.6	22.47		D225×20.5	434.29		D110×6.6	69.30	
	D63×5.8	35.88		D250×22.7	535.28		D125×7.4	88.81	
	D75×6.8	50.15		D280×25.4	679.92		D140×8.3	112.83	
	D90×8.2	68.33		D315×28.6	850.15		D160×9.5	145.60	
	D110×10.0	101.45		D355×32.2	1078.24		D180×10.7	187.15	
	D125×11.4	131.87		D400×36.3	1369.28		D200×11.9	227.27	
	D140×12.7	166.94		D450×40.9	1725.34		D225×13.4	288.62	
<b>伟星 PVC-U 排水管</b>									
排水管材	D50×2.0	8.62	螺旋消音 管材	D75×2.3	15.88	雨水管材	D50×1.8	7.45	
	D63×2.1	11.04		D110×3.2	32.00		D75×1.9	12.26	
	D75×2.3	14.80		D160×3.8	65.00		D110×2.3	20.50	
	D110×3.2	27.50	D75×5.0	18.95	D110×2.1		19.45		
	D160×4.0	54.60	D110×6.0	38.70	D110×2.5		22.78		
	D200×4.9	88.68	D160×7.0	78.48	D160×2.8		39.52		
座便移位器专用管	D110	47.88	高层耐压排水管	D110×4.0	43.10	高层耐压排水管	D110×4.2	45.00	
<b>伟星 PVC-U(-5°) 电工套管</b>									
电工套管 (轻型)	D16	1.46	电工套管 (中型)	D16	1.82	电工套管 (重型)	D16	2.24	
	D20	2.04		D20	2.53		D20	3.06	
	D25	2.93		D25	3.55		D25	4.25	
	D32	4.19		D32	5.45		D32	6.23	
<b>伟星 M-FPPR 建筑给水主力管</b>									
S4	D50×5.6	85.87	S3.2	D50×6.9	102.74	S2.5	D50×8.3	119.62	
	D63×7.1	137.00		D63×8.6	161.54		D63×10.5	190.41	
	D110×12.3	414.61		D110×15.1	494.55		D110×18.3	579.36	
	D160×17.9	877.86		D160×21.9	1044.11		D160×26.6	1225.50	
<b>伟星 PE 地源热泵专用管材、管件</b>									
地源热泵管 道(SDR11)	D25×2.3	5.80	单 U 承插 式接头	D25	26.36	承插式直接	D32	1.78	
	D32×3.0	9.20		D32	31.05		承插式管帽	D32	1.62
<b>伟星 HDPE 虹吸、同层排水管</b>									
HDPE 同层排水管 S12.5 (5米/根)	D40×3.0	16.96	HDPE 同层排水管 S12.5 (5米/根)	D75×3.0	31.91	HDPE 同层排水管 S12.5 (5米/根)	D160×6.2	133.72	
	D50×3.0	20.59		D90×3.5	44.45		D200×7.7	209.44	
	D56×3.0	24.63		D110×4.2	62.79		D315×12.1	508.70	
	D63×3.0	28.22		D125×4.8	86.77				
虹吸雨水斗	D56	1080.00	虹吸雨水斗	D90	1120.00	虹吸雨水斗	D125	1240.00	
<b>伟星 PE-RT 采暖用管材(本色)管材、管件</b>									
PE-RT 采 暖用管材 S4 (本色)	D16×2.0	6.34	PE-RT 采暖用 管材 S5 (本色)	D20×2.0	7.76	智能分水器	1×20	177.10	
	D20×2.3	8.78		D25×2.3	11.23		智能分水器(组合式)	1×16、1×20	218.50
	D25×2.8	14.13		活接式球阀	25×1		161.00	活接式过滤阀	25×1
<b>上海深海宏添 HTPP 聚丙烯超静音(耐高温)排水管材、管件</b>									
材料名称	规格型号	价格(元/米)	材料名称	规格型号	价格(元/米)	材料名称	规格型号	价格(元/米)	
聚丙烯超级 静音排水管材	D50×3.2	33.50	聚丙烯超级 静音排水管材	D110×4.5	99.70	聚丙烯超级 静音排水管材	D160×5.0	168.80	
	D75×3.8	58.70		D125×4.7	148.00		D200×6.5	348.30	
<b>福兰特不锈钢水管</b>									
材料名称	规格型号	价格(元/米)	材料名称	规格型号	价格(元/米)	材料名称	规格型号	价格(元/米)	
福兰特 不锈钢水管	15×0.8	24.70	福兰特 不锈钢水管	28.58×1.0	56.30	福兰特 不锈钢水管	42.7×1.2	105.40	
	22.2×1.0	43.40		34×1.2	83.30		48.6×1.2	120.70	

信息提供：常州聚弘新型建材有限公司——做负责的管道系统服务商

伟星管业常州客服中心免费电话：400-6505880、800-8286829

联系人：冷先生 13951226898 电话：0519-89189782 传真：0519-89189782-803

网址：<http://www.czguandao.com> <http://www.china-pipes.com>

—— 遵循建设工程材料价格咨询规则，确保价格信息合法、及时、有效 ——



## 山西龙成国标热镀锌玛钢管件价格信息

规格	弯头	三通	管古	四通	外丝	油任	补芯	堵头
DN15	1.32	2.00	1.10	2.72	1.05	3.48		0.49
DN20	2.15	3.16	1.69	4.57	1.45	4.43	0.98	0.72
DN25	3.30	4.63	2.53	6.48	2.42	7.00	1.76	1.35
DN32	5.17	6.80	3.75	8.75	3.86	9.15	3.00	1.85
DN40	6.48	8.93	5.25	11.55	4.63	12.85	3.90	2.25
DN50	10.11	14.66	7.40	19.29	6.67	17.50	6.80	3.45
DN65	17.00	24.31	12.50	30.42	12.15	31.28	14.95	9.23
DN80	24.88	35.65	17.80	42.29	16.68	43.50	19.50	13.50
DN100	42.13	59.38	28.08	83.32	28.35	79.12	32.00	19.50

注：山西龙成玛钢有限公司已经连续 16 年被国家有关部门评为“山西省名牌产品”、“山西省著名商标”，并于 2000 年通过 ISO9001 质量体系认证。龙成玛钢成立之初即将“传承玛钢技术，振兴铸造工业”作为新晋商的立身之本。龙成玛钢的所有产品均为热镀锌、玛钢材质。



## 山西晋峰沟槽式管件价格信息

口径	刚卡接头	90度弯头	45度弯头	机械三通	机械四通	沟槽三通	沟槽四通	异径管	转换法兰	分体法兰	盲片	22.5/11.25
DN50	26.33	30.20	26.52	40.45	62.25	43.20	68.56	20.36	55.27	57.80	21.84	26.52
DN65	28.46	33.36	28.76	46.59	68.70	48.00	74.87	22.94	59.85	63.75	21.84	28.76
DN80	31.77	42.79	37.33	54.89	74.20	59.11	80.63	30.03	72.80	73.70	21.84	37.33
DN100	34.60	58.14	50.54	63.75	78.26	88.65	126.53	40.48	77.60	82.42	35.53	50.54
DN125	55.80	98.69	72.52	73.21	129.10	133.57	161.06	58.47	89.82	103.68	52.52	72.52
DN150	62.22	118.83	98.69	104.12	166.00	173.40	221.65	75.63	113.30	115.00	62.92	98.69
DN200	118.52	265.45	214.25	156.70	266.00	373.42	509.33	152.60	200.15	203.70	127.00	214.25

注：山西太谷晋峰铸造有限公司为沟槽管件行业首批通过国家 CCC 强制认证的企业，并郑重承诺发现一个通透窟窿奖励 500 元。“沟槽管件晋峰牌，军工品质最安全”，公司产品立足于做形象工程、重大工程、精品工程，不断优化产品球铁材质、光洁度和喷涂均匀度。



## 常熟“全福”牌消火栓箱价格信息

名称	规格型号	价格(元/套)	配置
消火栓箱	800×650×240	780.00	内置 65 室内栓、水枪、接扣、水带
消火栓箱	1000×700×240	840.00	内置 65 室内栓、水枪、接扣、水带
消火栓箱	1600×700×240	890.00	内置 65 室内栓、水枪、接扣、水带
自救式消火栓箱	1200×750×240	1250.00	内置 65 室内栓、水枪、接扣、水带、自救卷盘
自救式消火栓箱	1800×700×240	1560.00	内置 65 室内栓、水枪、接扣、水带、自救卷盘
全钢型消火栓箱	1800×700×240	1860.00	内置 65 室内栓、水枪、接扣、水带、自救卷盘
不锈钢门消火栓箱	1800×700×240	2990.00	内置 65 室内栓、水枪、接扣、水带、自救卷盘

信息提供：常州市通德利消防管道有限公司——通德利 | 消防·给排水专家(总代理)

山西龙成玛钢有限公司 山西太谷晋峰铸造有限公司 常熟市福安消防设备有限公司

地址：常州市武进区湖塘纺织城五金区 28-23 号 电话：0519-88838838 86323218

联系人：孟经国 13205203666

网址：www.tdlxf.com



## 维德实木板价格信息

品牌	材料名称	规格型号	产地	单位	价格(元)
红 A	维德实木多层 (OSB) 生态板	9.5×1200×2400 E0	苏州	张	128.00
红 A	维德实木多层 (OSB) 生态板	12×1220 (1200) ×2440 (2400) E0	苏州	张	185.00
红 A	维德实木多层 (OSB) 生态板	15×1220 (1200) ×2440 (2400) E0	苏州	张	197.00
红 A	维德实木多层 (OSB) 生态板	17×1220 (1200) ×2440 (2400) E0	苏州	张	204.00
红 A	维德实木多层 (OSB) 生态板	18×1220 (1200) ×2440 (2400) E0	苏州	张	226.00
红 A	维德实木多层 (OSB) 胶合板	9.5×1200×2400 E0	苏州	张	143.00
红 A	维德实木多层 (OSB) 胶合板	12×1220 (1200) ×2440 (2400) E0	苏州	张	151.00
红 A	维德实木多层 (OSB) 胶合板	15×1220 (1200) ×2440 (2400) E0	苏州	张	160.00
红 A	维德实木多层 (OSB) 胶合板	17×1220 (1200) ×2440 (2400) E0	苏州	张	164.00
红 A	维德实木多层 (OSB) 胶合板	18×1220 (1200) ×2440 (2400) E0	苏州	张	174.00
红 A	维德实木多层 (OSB) 基板	9.5×1200×2400 E0	苏州	张	132.00
红 A	维德实木多层 (OSB) 基板	12×1220 (1200) ×2440 (2400) E0	苏州	张	145.00
红 A	维德实木多层 (OSB) 基板	15×1220 (1200) ×2440 (2400) E0	苏州	张	155.00
红 A	维德实木多层 (OSB) 基板	17×1220 (1200) ×2440 (2400) E0	苏州	张	162.00
红 A	维德实木多层 (OSB) 基板	18×1220 (1200) ×2440 (2400) E0	苏州	张	171.00
红 A	维德实木多层 (OSB) 素板	9×1220 (1200) ×2440 (2400) E0	苏州	张	72.00
红 A	维德实木多层 (OSB) 素板	12×1220 (1200) ×2440 (2400) E0	苏州	张	95.00
红 A	维德实木多层 (OSB) 素板	15×1220 (1200) ×2440 (2400) E0	苏州	张	119.00
红 A	维德实木多层 (OSB) 素板	18×1220 (1200) ×2440 (2400) E0	苏州	张	142.00
红 A	维德实木多层 (OSB) 结构板	9.5×1220×2440	苏州	张	79.00
红 A	维德实木多层 (OSB) 结构板	11.1×1220×2440	苏州	张	105.00
红 A	维德实木多层 (OSB) 结构板	15.1×1220×2440 (未开槽)	苏州	张	131.00
红 A	维德实木多层 (OSB) 结构板	15.1×1220×2440 (已开槽)	苏州	张	147.00
红 A	维德实木多层 (OSB) 结构板	18.3×1220×2440	苏州	张	156.00
红 A	维德低碳新型胶合板 (阻燃)	12×1220×2440 E1	苏州	张	183.00
红 A	维德低碳新型胶合板 (阻燃)	18×1220×2440 E1	苏州	张	263.00
红 A	马六甲生态板	17×1220×2440 E0	苏州	张	198.00
红 A	进口杉木芯生态板	17×1220×2440 E0	苏州	张	209.00
红 A	香杉木生态板	17×1220×2440 E0	苏州	张	220.00
红 A	香杉木生态板	18×1220×2440 E0	苏州	张	227.00
红 A	马六甲细木工板	17×1220×2440 E0	苏州	张	156.00
红 A	杉木细木工板	18×1220×2440 E0	苏州	张	215.00
红 A	杉木细木工板	16×1220×2440 E0	苏州	张	168.00
红 A	OSB 定向结构木工板	15×1220×2440 E0	苏州	张	168.00
红 A	OSB 定向结构木工板	18×1220×2440 E0	苏州	张	199.00
红 A	浮雕水曲柳 (花纹) 贴面板	3.6×1220×2440 E1	苏州	张	183.00
红 A	浮雕红橡 (花纹) 贴面板	3.6×1220×2440 E1	苏州	张	205.00
红 A	浮雕水曲柳 (花纹) 贴面板	3×1220×2440 E1	苏州	张	175.00
红 A	浮雕红橡 (花纹) 贴面板	3×1220×2440 E1	苏州	张	190.00
红 A	泰柚贴面板	3×1220×2440 E1	苏州	张	120.00
红 A	红橡 (花纹) 贴面板	3×1220×2440 E1	苏州	张	120.00
红 A	水曲柳贴面板	3×1220×2440 E1	苏州	张	100.00
红 A	莎比利贴面板	3×1220×2440 E1	苏州	张	100.00
红 A	EV 白橡 (科技木切片)	0.5×640×2500 E1	苏州	平方米	20.00-24.00
红 A	EV 红橡 (科技木切片)	0.5×640×2500 E1	苏州	平方米	18.00-22.00
红 A	EV 黑胡桃 (科技木切片)	0.5×640×2500 E1	苏州	平方米	20.00-24.00
红 A	EV 黑檀 (科技木切片)	0.5×640×2500 E1	苏州	平方米	22.00-26.00
红 A	EV 酸枝 (科技木切片)	0.5×640×2500 E1	苏州	平方米	28.00-32.00
红 A	EV 猫眼类 (科技木切片)	0.5×640×2500 E1	苏州	平方米	100.00-120.00
红 A	EV 树根类 (科技木切片)	0.5×640×2500 E1	苏州	平方米	80.00-100.00
红 A	EV 莎比利树榴 (科技木切片)	0.6×640×2500 E1	苏州	平方米	100.00-120.00
红 A	维德实木复合门	35-50×700-1400×1900-2400	苏州	套	1800.00
红 A	维德原木门	35-50×700-1400×1900-2400	苏州	套	5500.00
红 A	维德生态免漆门	35-50×700-1400×1900-2400	苏州	套	800.00
SEBC	莎比利锯材	50×100×2200-3000	非洲	立方米	7200.00-7500.00
SEBC	阿尤斯锯材	50×100×2200-3000	非洲	立方米	4800.00-5000.00

信息提供: 维德木业(苏州)有限公司 地址: 苏州市虎丘区文昌路24号 网址: <http://www.vicwoodtimber.com.cn>

电 话: 0512-65393117 传 真: 0512-66711444 邮 箱: [market@vicwoodtimber.com.cn](mailto:market@vicwoodtimber.com.cn)



## 无锡新大地井盖、检查井价格信息

产品名称	规格 (mm)	型号	单位	单价 (元)	产品名称	规格 (mm)	型号	单位	单价 (元)
高强度树脂 专利产品 SMC 草坪井盖 易开启式系列	500×500	轻型	套	252.00	高强度树脂 专利产品 易开启式系列	500×500	轻型	套	240.00
	600×600	轻型	套	264.00			普型	套	288.00
	Φ500	轻型	套	240.00		600×600	轻型	套	288.00
	Φ700	轻型	套	188.00			普型	套	360.00
高强度树脂电力 电信盖板系列	500×1000、400×900、 860×470	轻型	平方米	900.00		Φ500	轻型	套	228.00
		普型	平方米	1140.00		Φ700	轻型	套	312.00
高强度树脂 水算系列	250×350×35		套	78.00			重型	套	660.00
	350×500×40		套	120.00		Φ700 (球墨铸铁底座)	重型	套	780.00
	300×450×40		套	144.00		15×28 (耐腐蚀爬梯)		只	18.00
	400×500×40		套	180.00		球墨铸铁防沉降井盖	φ900-φ700	重型	套
高强度 GMT 艺术井	500×500	轻型	套	307.50	高强度 GMT 水算系列	250×350×35		套	197.50
		普型	套	417.50		300×450×40		套	222.50
	600×600	轻型	套	415.00		350×500×40		套	245.00
		普型	套	560.00		400×500×40		套	290.00
	Φ700	轻型	套	372.50	高强度 SMC 易开启式水表箱	900×500	轻型	套	330.00
		重型	套	651.00		1350×800	轻型	套	682.00
玻璃钢缠绕 检查井	XDD-Φ500×1000	单通 / 两通	米 / 只	717.60	混凝土模块式 检查井	600×600 砌块	247×110×150	块	7.20
	XDD-Φ700×1000	单通 / 两通	米 / 只	938.40		700/800/900 弧形块	314×180×150	块	9.00
	XDD-500×500×1000	单通 / 两通	米 / 只	813.60		1100/1300/1500 弧形块	314×240×150	块	10.20
	XDD-600×600×1000	单通 / 两通	米 / 只	897.60		变径板	Φ1100-Φ700	块	420.00
机械缠绕 玻璃钢 化粪池	1-12 立方米	1-5#	立方米	900.00			Φ1300-Φ700	块	540.00
	16-50 立方米	6-11#	立方米	660.00			Φ1500-Φ700	块	660.00
	75-100 立方米	12-13#	立方米	630.00					

备注: 1、玻璃钢检查井高度均以 1000mm 为基数, 增加部分按原单价 90% 计算;  
2、玻璃钢检查井型号均以单通和正两通为标准, 增加部分按 80 元 / 通计算, 斜通按 50 元 / 通计算;  
3、加强圈高度为 30mm。

## 玻璃钢夹砂管

规格	环刚度	单位	压力 0.6Mpa 单价 (元)	压力 1.2Mpa 单价 (元)
DN300	1000	米	300.00	336.00
DN400	1000	米	435.00	468.00
DN500	1000	米	567.00	618.00
DN600	1000	米	702.00	801.00
DN800	1000	米	1200.00	1269.00
DN1000	1000	米	1935.00	2034.00
DN1200	1000	米	2334.00	2460.00

## 玻璃钢格栅

规格	单位	单价 (元)	复 2mm 花纹板单价 (元)
38×38×38	平方米	450.00	660.00
38×38×30	平方米	360.00	570.00
38×38×25	平方米	300.00	510.00
50×50×50	平方米	510.00	720.00
38×38×65	平方米	810.00	1020.00
19×19×38	平方米	540.00	750.00
25×25×30	平方米	450.00	660.00

信息提供: 无锡市新大地合成材料有限公司 地址: 无锡市胡埭镇鸿翔路 26 号  
联系电话: 13806185109 13771058113 13382210999 电话: 0510-85580208 传真: 0510-85580308



## 桂城新型墙体材料价格信息

名称	型号	等级	块 / 立方米	单价 (元 / 立方米)	单价 (元 / 块)
多孔砖	190×90×90	MU10	650	455.00	0.70
	240×115×90	MU10	403	362.70	0.90
	190×190×90	MU10	308	369.60	1.20
	190×90×90	MU15	650	520.00	0.80
	240×115×90	MU15	403	403.00	1.00
	190×190×90	MU15	308	400.40	1.30
	190×90×90	MU20	650	585.00	0.90
	240×115×90	MU20	403	443.30	1.10
	190×190×90	MU20	308	462.00	1.50
空心砖	190×90×90	MU5	650	455.00	0.70
	240×115×90	MU5	403	403.00	1.00
	190×190×90	MU5	308	400.40	1.30
	190×90×90	MU7.5	650	520.00	0.80
	240×115×90	MU7.5	403	443.30	1.10
	190×190×90	MU7.5	308	431.20	1.40
	190×90×90	MU10	650	585.00	0.90
	240×115×90	MU10	403	443.30	1.10
	190×190×90	MU10	308	462.00	1.50
保温砖	190×90×90	MU5	650	455.00	0.70
	190×190×90	MU5	308	400.40	1.30
	190×90×90	MU7.5	650	455.00	0.70
	190×190×90	MU7.5	308	400.40	1.30
多孔砌块	190×190×290	MU7.5	96	480.00	5.00
	240×190×290	MU7.5	76	395.20	5.20
	190×190×290	MU10	96	499.20	5.20
	240×190×290	MU10	76	418.00	5.50
保温砌块	240×190×290	MU5	76	395.20	5.20
	190×190×290	MU5	96	528.00	5.50
	240×190×290	MU7.5	76	395.20	5.20
	190×190×290	MU7.5	96	528.00	5.50

公司成立于2010年,投资1.2亿元人民币,是集研发、生产和销售新型墙体材料为一体的环保高新科技企业。公司致力于节能烧结砖的生产与研发,利用污泥、淤泥、建筑垃圾、工业废渣、煤渣等固体废弃物,采用隧道窑工艺生产新型墙体材料,为客户提供绿色、优质的环保产品,是江苏省发改委重点扶持的循环经济项目。

公司持续不断地推进管理创新和科技创新,在产学研合作上不仅与国内知名院校合作,还与美国著名的斯蒂尔公司合作,在废物循环利用和新产品研发方面居国内领先水平,立志成为中国新型墙体材料行业的引领者。

信息提供:常州桂城建材有限公司 地址:新北区春江镇迎龙村委季家桥60号(原魏村砖瓦厂内)  
联系人:林春旺 13382865778 18961292625 电话:0519-85477131 传真:0519-83504017





# HIPPO河马井 河马系列塑料检查井价格信息

名称	规格	价格(元/米·只)	名称	规格	价格(元/米·只)	名称	规格	价格(元/米·只)	
建筑小区检查井座系列	450×250(225)	992.52	市政道路检查井座系列	700×315(300)	2842.48	井筒胶圈	450	45.20	
	450×315(300)	1000.97		700×400	3528.79		630	67.85	
	450×400	1561.07		700×500	4309.07		700	107.80	
	630×315(300)	2030.68		700×600	5450.72		1000	206.83	
	630×400	2339.74		1000×600	10399.97	PE 双壁波纹管胶圈	225	36.00	
	630×500	2883.74		1000×700	11985.70		300	70.00	
	630×630	2793.23		1000×800	12135.20		400	130.00	
(井筒)双壁中空管/中空双壁缠绕管	450	594.18	过渡接头(含胶圈)	1000×1000	18649.40	500	240.00		
	630	1214.01		160×150	48.41	600	290.00		
	700	1989.87		200×200	69.25	集污井胶圈	50-225	45.00	
	1000	3609.41		250×225	110.34	收口井座胶圈	ID1000	785.00	
复合普通井盖	450	444.72		315×300	142.39	汇合接头	160×110×110	74.61	
	630	904.41		400×400	251.63		200×160×110	121.06	
万能井井座	450×315(300)	2244.67		500×500	490.85		250×160×160	153.01	
集污井井座	450×250	1246.35		630×630	538.99		300×160×160	300.07	
收口人孔井圈	1000×700	4523.81		渐变接头(含胶圈)	225×150(160)	113.50	井筒直接	450	52.47
马鞍接头	75	30.04			250×200	92.74		630	84.24
	110	46.29	315(300)×200		148.71	堵头	200	45.81	
	160	86.39	315×250(225)		166.77		250	81.11	
	200	128.62	400×315(300)		192.05		315	118.92	
	250	167.08	500×400		299.04	可变角接头	200-315	450.00	
	315	235.34	630×500		515.27	开孔器(实价)	75-200	230.00	
	400	328.86	油污格栅井		450	1000.61	雨水收集井座(正、侧)	430×320×250	263.94

注：特殊规格价格另议，沉泥室塑料检查井在此价格的基础上井座×1.3系数

## HIPPO河马井 河马 PP-R、PVC-U、电工套管及管件

名称	规格	价格(元/米·只)	名称	规格	价格(元/米·只)	名称	规格	价格(元/米·只)
U-PVC 排水管	DN50×2.0	8.26	UPVC 绝缘阻燃电工套管(中型)	DN16	1.72	PP-R 冷水管(PN1.6Mpa)	16×2.0	5.29
	DN75×2.3	13.76		DN20	2.51		20×2.3	6.69
	DN110×3.2	25.55		DN25	3.52		25×2.8	11.49
	DN160×4.0	48.23		DN32	5.47		32×3.6	18.40
	DN200×5.0	84.09		DN40	6.81		40×4.5	29.20
	DN250×5.5	128.87		UPVC 绝缘阻燃电工套管(重型)	DN16		1.96	50×5.6
U-PVC 排水管件	φ50	6.25	DN20		2.85		63×7.1	64.05
	φ75	9.80	DN25		4.00		75×8.4	82.25
	φ110	16.80	DN32		6.22		90×10.1	118.76
	φ160	31.80	DN40	7.74	110×12.3		175.02	
U-PVC 实壁螺旋管材	φ75	15.81	U-PVC 中空双壁螺旋消音管	φ75	23.66	160×17.9	407.86	
	φ110	29.27		φ110	36.78	雨水管	φ75	11.00
	φ160	55.88		φ160	67.47		φ110	22.00
U-PVC 螺旋三通	φ110	45.00			φ160		40.00	

企业通过 ISO9001:2008 质量管理体系认证、ISO14001:2004 环境管理体系认证、中国环境标志产品认证

河马井——中国第一井，国家标准主编单位

信息提供：江苏河马井股份有限公司

地址：常州市武进区鸣凰鸣新西路园区中路

联系人：金建军 13775185313 周敏伟 13651501686 电话：0519-85071685 传真：0519-85071628

—— 遵循建设工程材料价格咨询规则，确保价格信息合法、及时、有效 ——



## 中财集团新华财系列产品价格信息

材料名称	规格	单位	价格(元)	材料名称	规格	单位	价格(元)
白色 PVC-U 阻燃电线管材中型	D16	米	2.26	双壁中空螺旋管	D160	米	94.90
白色 PVC-U 阻燃电线管材中型	D20	米	3.17	PP-R 冷水管材	D20×2.3	米	9.54
白色 PVC-U 阻燃电线管材中型	D25	米	4.54	PP-R 冷水管材	D25×2.8	米	15.72
白色 PVC-U 阻燃电线管材中型	D32	米	7.05	PP-R 冷水管材	D32×3.6	米	20.59
白色 PVC-U 阻燃电线管材中型	D40	米	9.53	PP-R 冷水管材	D40×4.5	米	32.76
白色 PVC-U 阻燃电线管材中型	D50	米	12.35	PP-R 冷水管材	D50×5.6	米	61.40
梳杰	D16	只	0.29	PP-R 冷水管材	D63×7.1	米	113.45
梳杰	D20	只	0.41	PP-R 热水管材	D20×2.8	米	13.22
梳杰	D25	只	0.61	PP-R 热水管材	D25×3.5	米	20.11
梳杰	D32	只	0.93	PP-R 热水管材	D32×4.4	米	33.50
梳杰	D40	只	1.24	内螺纹 90 度弯头	D20×1/2"	只	13.55
胶暗箱	D75×75×50(86型)	只	2.70	内螺纹 90 度弯头	D20×3/4"	只	17.38
八角灯头箱	D75×75×50	只	3.08	内螺纹 90 度弯头	D25×1/2"	只	14.05
八角灯头箱	D75×75×75	只	4.55	内螺纹 90 度弯头	D25×3/4"	只	17.87
白色 PVC-U 排水管材 (国标)	D50×2.0	米	9.89	内螺纹 90 度弯头	D32×1/2"	只	15.43
白色 PVC-U 排水管材 (国标)	D75×2.3	米	17.52	内螺纹 90 度弯头	D32×3/4"	只	21.06
白色 PVC-U 排水管材 (国标)	D110×3.2	米	33.67	90 度弯头	D20	只	1.50
白色 PVC-U 排水管材 (国标)	D160×4.0	米	62.20	90 度弯头	D25	只	2.45
伸缩节	D50	只	3.90	90 度弯头	D32	只	4.35
伸缩节	D75	只	6.37	90 度弯头	D40	只	8.11
伸缩节	D110	只	13.14	90 度弯头	D50	只	14.33
伸缩节	D160	只	26.22	90 度弯头	D63	只	24.60
90 度弯头	D50	只	2.82	PE-RT 地暖管材	D16×2.2	米	6.96
90 度弯头	D75	只	5.15	PE-RT 地暖管材	D20×2.8	米	10.58
90 度弯头	D110	只	10.11	PE-RT 地暖管材	D25×3.5	米	16.24
90 度弯头	D160	只	33.86	PE-RT 地暖管材	D32×4.4	米	25.83
白色 PVC-U 雨水管材	D50×1.8	米	9.46	HDPE 双壁波纹管	D200	米	64.72
白色 PVC-U 雨水管材	D75×1.9	米	16.60	HDPE 双壁波纹管	D225	米	74.27
白色 PVC-U 雨水管材	D110×2.1	米	27.00	HDPE 双壁波纹管	D300	米	128.97
白色 PVC-U 雨水管材	D160×2.8	米	51.15	HDPE 双壁波纹管	D400	米	205.14
白色 PVC-U 螺旋管材 (国标)	D75	米	25.64	HDPE 双壁波纹管	D500	米	337.70
白色 PVC-U 螺旋管材 (国标)	D110	米	45.07	HDPE 双壁波纹管	D600	米	474.35
双壁中空螺旋管	D75	米	27.58	HDPE 双壁波纹管	D700	米	777.94
双壁中空螺旋管	D110	米	50.08	HDPE 双壁波纹管	D800	米	872.01

信息提供：中财招商投资集团江苏华财管道有限公司（无锡办事处） 地址：无锡市崇安区益明苑

联系人：潘铁明 13958056632

电话：0510-82851286



## 新兴装饰材料五金价格信息

品牌	名称	规格型号	面饰	单位	价格(元)	备注
安朗杰	欧式通道门锁	ET512A-G-SS/EL2040SS	拉丝	把	320.00	SUS304
安朗杰	欧式卫浴门锁	ET512A-C-SS/EL2020SS/EC904-76-SNP	拉丝	把	504.00	SUS304
安朗杰	欧式标准门锁	ET512A-C-SS/EL2020SS/EC903-76-SNP	拉丝	把	512.00	SUS304
安朗杰	防火型管井锁	M-00-501A/EL2010SS/EC901-45-SNP	拉丝	把	306.00	门锁通过国家防火检测
安朗杰	移门锁	BT SDL-002-CP	亮光	把	313.00	
安朗杰	逃生推杆锁(单开门)	BT600-V-EO	拉丝	套	1499.00	SUS304, 门锁通过国家防火检测
安朗杰	逃生推杆锁(双开门)	BT600-R-1600L	拉丝	套	1761.00	SUS304, 门锁通过国家防火检测
安朗杰	不锈钢合页	BTSS304 4×3×3 WOG	拉丝	付	58.00	SUS304
安朗杰	不锈钢合页	BTSS304 4×4×3 WOG	拉丝	付	69.00	SUS304
安朗杰	十字暗铰链	CH30-95	拉丝	只	248.00	SUS304
安朗杰	暗藏式防盗扣	BT DG-002	拉丝	只	95.00	95# 锌合金
安朗杰	地弹簧(中型) 100KG	5003H	拉丝	只	1115.00	
安朗杰	地弹簧(重型) 135KG	5004H	拉丝	只	1236.00	
安朗杰	防尘器	BT DP01	钢拉丝	只	38.00	铜
安朗杰	猫眼	BT DV-003	亮光	只	70.00	铜
安朗杰	明装闭门器	S8000-F-SES	银色喷涂	只	386.00	闭门器通过国家防火检测
安朗杰	暗藏式闭门器	C2003H	银色喷涂	只	1144.00	闭门器通过国家防火检测
安朗杰	盒型插销	BT DB001-8	拉丝	支	63.00	SUS304
安朗杰	暗插销	BT DB004-8	拉丝	支	85.00	SUS304
安朗杰	门吸	BT-DS09-SS-SN	拉丝	个	88.00	SUS304
安朗杰	门止	BT DS03-SS-SN	拉丝	个	83.00	
安朗杰	衣钩	BT JD-DRH-BA-CP	亮光	个	149.00	铜
安朗杰	毛巾环	BT JS-TR-BA-CP	亮光	个	188.00	铜
安朗杰	明装厕纸架	BT JS-PH-BA-CP	亮光	个	222.00	铜
安朗杰	单杆毛巾架	BT JS-TB-BA-CP	亮光	个	330.00	铜
安朗杰	双层毛巾架	BT JS-DTR-BA-CP	亮光	个	948.00	铜
福乐门	执手锁	SHTA-3105 SS/G	拉丝	把	168.00	锌合金
福乐门	执手锁/单舌	SHA/B-3407 SS/G	拉丝	把	199.00	锌合金
福乐门	分体锁	SHL-007 SS/G	拉丝	把	259.00	锌合金
福乐门	不锈钢执手锁	SGB-2001 SS/G	拉丝	把	278.00	不锈钢
福乐门	不锈钢分体锁	SGL-018 SS/G	拉丝	把	451.00	不锈钢
福乐门	酒店锁	SC1062T	拉丝银	把	1035.00	
福乐门	不锈钢字母合页	FWHG-4×3×2.5 SS	拉丝	付	40.00	不锈钢
福乐门	不锈钢合页	FWHG-4×3×3.0 SS	拉丝	付	49.00	不锈钢
福乐门	门吸	FWM-818	拉丝	只	35.00	锌合金
福乐门	地吸	FWM-821	拉丝	只	45.00	锌合金
福乐门	防盗链	FWQ-021	拉丝	只	45.00	锌合金
福乐门	猫眼	FWQ-060-16	拉丝	只	46.00	锌合金
福乐门	暗式防盗扣	FWQ-023	拉丝	只	59.00	锌合金
福乐门	木门暗插销	FWQ-053 (8寸)	拉丝	只	35.00	不锈钢
福乐门	地漏	FDL-8807	拉丝	只	46.00	不锈钢
福乐门	厕纸架	FLZJ-012	亮光	只	195.00	不锈钢
福乐门	双层浴巾架	FYJ-1202	亮光	只	386.00	铜
福乐门	明装闭门器	FMB-330B	银色喷涂	台	180.00	铝合金
福乐门	暗藏式闭门器	FMB-901	银色喷涂	台	395.00	铝合金
劳伦斯	不锈钢标准锁	RSDL2610	拉丝	把	293.00	镀锌全钢嵌体, 不锈钢侧面板, 把手及外盖均为不锈钢 304
劳伦斯	不锈钢铰链	4×3×3-4BB	拉丝	片	35.00	不锈钢 304
珂隆(GCR)	地弹簧 120KG	H818	拉丝	台	300.00	盖板不锈钢 304
海德林纳	金属卫生间隔断	HD-12	浅灰、古董白	平方米	800.00	双面 0.6mm 热镀锌钢板+蜂窝结构
海德林纳	金属卫生间隔断	HD-12	木纹转印	平方米	1200.00	双面 0.6mm 热镀锌钢板+蜂窝结构

信息提供: 常州市新区新兴装饰材料有限公司 地址: 常州市怀德北路 71 号 (金色新城东大门)  
 联系人: 周卫珍 13861001556 电话: 0519-86605556 传真: 0519-86604556

—— 遵循建设工程材料价格咨询规则, 确保价格信息合法、及时、有效 ——



## 东升装饰材料价格信息

品牌	品名	规格	等级	单位	价格
鹏鸿	沙贝利贴面板	1220×2440×3.0	优等	平方米	50.00
鹏鸿	水曲柳贴面板	1220×2440×3.0	优等	平方米	53.00
鹏鸿	樱桃木贴面板	1220×2440×3.0	优等	平方米	56.00
鹏鸿	天然柚木贴面板	1220×2440×3.0	优等	平方米	72.00
鹏鸿	多层板	1220×2440×9.0	优等	平方米	60.00
鹏鸿	多层板	1220×2440×12	优等	平方米	70.00
鹏鸿	多层板	1220×2440×15	优等	平方米	80.00
鹏鸿	细木工板 E0	1220×2440×18	优等	平方米	96.00
鹏鸿	细木工板	1220×2440×18	优等	平方米	86.00
团团园园	多层板	1220×2440×9.0	优等	平方米	50.00
团团园园	多层板	1220×2440×12	优等	平方米	60.00
团团园园	细木工板 E0	1220×2440×18	优等	平方米	88.00
团团园园	细木工板	1220×2440×18	优等	平方米	78.00
德国可耐福	石膏板	3000×1200×9.5	优等	平方米	15.00
德国可耐福	石膏板	3000×1200×12	优等	平方米	17.50
德国可耐福	防水石膏板	3000×1200×12	优等	平方米	56.00
德国可耐福	防火石膏板	3000×1200×12	优等	平方米	53.00
德国可耐福	轻钢龙骨	50 型	优等	平方米	64.00
德国可耐福	轻钢龙骨	60 型	优等	平方米	75.00
德国可耐福	轻钢龙骨	75 型	优等	平方米	71.00
德国可耐福	轻钢龙骨	德系安装法吊顶	优等	平方米	88.00
德国可耐福	穿孔吸音板 (进口)	3000×1200×12	优等	平方米	530.00
德国可耐福	石膏装饰板	603×603×9.5	优等	平方米	73.00
泰山	石膏板	3000×1200×9.5	优等	平方米	13.50
泰山	石膏板	3000×1200×12	优等	平方米	15.50
泰山	防潮石膏板	3000×1200×9.5	优等	平方米	35.00
泰山	防火石膏板	3000×1200×9.5	优等	平方米	32.00
泰山	装饰石膏板	603×603×8	优等	平方米	22.50
泰山西湖	轻钢龙骨	50 型	优等	平方米	53.00
泰山西湖	轻钢龙骨	60 型	优等	平方米	61.00
泰山西湖	轻钢龙骨	75 型	优等	平方米	61.00
祥隆	烤漆龙骨	32 型	优等	平方米	23.00
祥隆	烤漆龙骨	32 型黑线	优等	平方米	28.00
果德	轻钢龙骨	50 型	优等	平方米	51.00
果德	轻钢龙骨	60 型	优等	平方米	59.00
果德	轻钢龙骨	75 型	优等	平方米	59.00
振泰	杉木集成板	1220×2440×17	优等	平方米	63.00
福利德	细木工板	1220×2440×18	优等	平方米	73.00
新天地	细木工板	1220×2440×16	优等	平方米	75.00

信息提供：东升建材 地址：新北区长贸中心 26 大棚 31-37

联系人：邹伟东 13506140759 传真：0519-85110258 网址：<http://www.dsdxjc.cn/>

—— 遵循建设工程材料价格咨询规则，确保价格信息合法、及时、有效 ——



### 消防设备价格信息

名称	型号	功率 (KW)	单价 (元)	备注
消防水泵	XBD45/10G-KYL	15	29000.00	CCCF 认证
	XBD8.0/10G-KYL	22	35000.00	CCCF 认证
	XBD3.5/15G-KYL	11	25000.00	CCCF 认证
	XBD6.0/15G-KYL	18.5	32000.00	CCCF 认证
	XBD8.0/15G-KYL	30	38000.00	CCCF 认证
	XBD12.0/15G-KYL	37	41000.00	CCCF 认证
	XBD9.0/20G-KYL	37	45600.00	CCCF 认证
	XBD11.0/20G-KYL	55	75000.00	CCCF 认证
	XBD14.0/20G-KYL	75	79000.00	CCCF 认证
	XBD9.5/30G-KYL	45	68700.00	CCCF 认证
	XBD15.0/30G-KYL	110	86000.00	CCCF 认证
	XBD13.0/30G-KYL	75	79000.00	CCCF 认证
	XBD10.0/40G-KYL	75	79000.00	CCCF 认证
	XBD13.0/40-KYL	90	83600.00	CCCF 认证
	XBD15.0/40G-KYL	110	86000.00	CCCF 认证
	XBD6.0/50G-KYL	75	79000.00	CCCF 认证
	XBD14.0/50G-KYL	132	98000.00	CCCF 认证
	XBD7.0/60G-KYL	75	79000.00	CCCF 认证
	XBD15.5/60G-KYL	160	115000.00	CCCF 认证
	XBD6.0/70G-KYL	75	79000.00	CCCF 认证
	XBD8.0/70G-KYL	90	83600.00	CCCF 认证
	XBD8.0/80G-KYL	110	83600.00	CCCF 认证
	XBD8.0/125G-KYL	185	168000.00	CCCF 认证
	XBD18/30G-LG	110	86000.00	CCCF 认证
XBD3.0/1W-LG	1.1	8200.00	CCCF 认证	
气压罐	SQL800-0.6		18800.00	6 公斤压力
	SQL1000-0.6		28800.00	6 公斤压力
	SQL1000-1.0		31650.00	10 公斤压力
消防水泵控制柜	KYK-YX-37/2+S	37	36600.00	带双电源
	KYK-YX-45/2+S	45	45600.00	带双电源
	KYK-YX-110/2	110	138000.00	CCCF 认证
	KYK-YX-75/2	75	68000.00	CCCF 认证
	KYK-YX-55/2	55	65000.00	CCCF 认证
	KYK-XR-30/2	30	78000.00	CCCF 认证软启动
	KYK-XR-75/2	75	88000.00	CCCF 认证软启动
	KYK-XR-90/2	90	95000.00	CCCF 认证软启动
	KYK-XR-132/2	132	120000.00	CCCF 认证软启动
	KYK-XR-160/2	160	13800.00	CCCF 认证软启动
	KYK-S-400A		42000.00	双电源
KYK-P-1.1/4+S	1.1	13800.00	带双电源	
排污泵	65WQ37-13-3	3	6540.00	
	80JYWQ40-15-4	4	9860.00	带搅匀装置
	50JYWQ25-15-2.2	2.2	5760.00	带搅匀装置
	50WQ15-15-1.5	1.5	4590.00	
消防智能巡检控制柜	KYB-P-22/6+C	22	187000.00	变频巡检 45KW 以下 6 台泵
	KYB-P-37/6+C	37	210000.00	变频巡检 75KW 以下 6 台泵
	KYB-P-75/6+C	75	288000.00	变频巡检 132KW 以下 6 台泵

信息提供：上海凯源泵业有限公司  
联系人：徐先生 13862694282

地址：上海市奉贤区胡桥镇浦卫公路 9699 号  
网址：www.shkyby.com



## 消防设备价格信息

名称	规格型号	单位	单价 (元)
剩余电流互感器	DDH5255-63	台	1529.00
	DDH5255-100	台	1830.00
	DDH5255-225	台	2650.00
	DDH5255-400	台	3190.00
	DDH5255-630	台	4373.00
	DDH5255-1000	台	4861.00
	DDH5255F-400	台	3680.00
	DDH5255F-630	台	4532.00
	DDH5255F-1000	台	5120.00
	DDH5255F-2000	台	8792.00
电气火灾监控设备	DDH5118-254	台	37290.00
	DDH5119-508	台	48230.00
	DDH5120-762	台	54821.00
	DDH5121-1016	台	69878.00
	TE1010-128	台	47130.00
	TE1010-256	台	55000.00
	TE1010-512	台	1280.00
剩余电流式电气火灾监控探测器	TE1110-160A	台	1620.00
	TE1111-400A	台	2860.00
	TE1112-160A	台	1879.00
	TE1113-250A	台	2580.00
	TE1114-400A	台	3060.00
	TE1115-1000A	台	4617.00
电流互感器	TP3200/100A	只	2950.00
	TP3200/300A	只	3300.00
	TP3200/600A	只	6100.00
电气火灾监控探测器	DDH5236	台	2598.00
	DDH5238	台	3587.00
常闭防火门监控模块	TM3913	只	1280.00
	TM3910	只	1280.00
常开防火门监控模块	TM3912	只	1280.00
防火门监控器	TM3500/800	台	111300.00
	TM3500/200	台	79000.00
电压电流信号传感器	TP3120-TN	台	2950.00
	TP3121-TN12	台	2450.00
电压信号传感器	TP3100-T2	台	3050.00
温度传感器	XE02-NTC10	台	380.00
门磁开关	TM3601	只	250.00
隔离器	TE1202T-T2	台	580.00
消防电源	TB0804B	台	15800.00
消防设备电源监控器	TP3000B	台	67500.00
多功能三相电力数显表	TL730AL	台	6520.00
十六通道通讯管理机	PMTLT601	台	186800.00
工业网络交换机	EDS208	台	176000.00
网络机柜	600×600×1800mm	台	18600.00
工作站主机	DELL 3010MT	台	28600.00
LCD 显示器	PHILIPS 21 寸液晶显示器	台	2800.00
系统软件	TL2003 综合配电管理系统软件	台	198000.00
打印机	HP 2020	台	12700.00
UPS	IKVA/30 分钟	台	26000.00

信息提供：无锡泰和安消防设备有限公司  
联系人：王女士 13921022197

地址：常州市长江塑化市场 19 栋 501  
电话：0519-85194555

—— 遵循建设工程材料价格咨询规则，确保价格信息合法、及时、有效 ——



## 火盾吸音板价格信息

材料名称	规格型号	单位	价格(元)
A级陶铝吸音板大条形	2440mm×197mm×12mm	平方米	328.00
A级陶铝吸音板大条形	2440mm×197mm×15mm	平方米	328.00
A级陶铝吸音板大条形	2440mm×197mm×18mm	平方米	328.00
A级陶铝吸音板大条形	2440mm×197mm×20mm	平方米	328.00
A级陶铝吸音板大条形	2440mm×197mm×25mm	平方米	328.00
A级陶铝吸音板大条形	2440mm×197mm×30mm	平方米	328.00
A级陶铝穿孔吸音板	2440mm×1220mm×3mm	平方米	362.00
A级陶铝穿孔吸音板	2440mm×1220mm×5mm	平方米	362.00
A级陶铝穿孔吸音板	2440mm×1220mm×8mm	平方米	362.00
A级陶铝穿孔吸音板	2440mm×1220mm×12mm	平方米	362.00
A级陶铝穿孔吸音板	2440mm×1220mm×15mm	平方米	362.00
A级陶铝穿孔吸音板	2440mm×1220mm×18mm	平方米	362.00
A级陶铝穿孔吸音板	2440mm×1220mm×20mm	平方米	362.00
A级陶铝穿孔吸音板	2440mm×1220mm×25mm	平方米	362.00
A级陶铝穿孔吸音板	2440mm×1220mm×30mm	平方米	362.00
A级陶铝木皮油漆吸音板	2440mm×197mm×3mm	平方米	563.00
A级陶铝木皮油漆吸音板	2440mm×197mm×5mm	平方米	573.00
A级陶铝木皮油漆吸音板	2440mm×197mm×8mm	平方米	583.00
A级陶铝木皮油漆吸音板	2440mm×197mm×12mm	平方米	603.00
A级陶铝木皮油漆吸音板	2440mm×197mm×15mm	平方米	623.00
A级陶铝木皮油漆吸音板	2440mm×197mm×18mm	平方米	633.00
A级陶铝木皮油漆吸音板	2440mm×197mm×20mm	平方米	653.00
A级陶铝木皮油漆吸音板	2440mm×197mm×25mm	平方米	673.00
A级陶铝木皮油漆吸音板	2440mm×197mm×30mm	平方米	693.00
A级陶铝吸音洁净板	2440mm×1220mm×3mm	平方米	110.00
A级陶铝吸音洁净板	2440mm×1220mm×5mm	平方米	120.00
A级陶铝吸音洁净板	2440mm×1220mm×8mm	平方米	130.00
A级陶铝吸音洁净板	2440mm×1220mm×10mm	平方米	140.00
A级陶铝吸音洁净板	2440mm×1220mm×12mm	平方米	150.00
A级陶铝吸音洁净板	2440mm×1220mm×15mm	平方米	160.00
A级陶铝吸音洁净板	2440mm×1220mm×18mm	平方米	170.00
A级陶铝吸音洁净板	2440mm×1220mm×20mm	平方米	180.00
A级陶铝吸音洁净板	2440mm×1220mm×25mm	平方米	190.00
木质吸音板	2440mm×132mm×9mm	平方米	168.00
木质吸音板	2440mm×132mm×12mm	平方米	178.00
木质吸音板	2440mm×132mm×15mm	平方米	188.00
木质吸音板	2440mm×132mm×18mm	平方米	198.00
木质吸音板	2440mm×132mm×20mm	平方米	208.00
木质吸音板	2440mm×132mm×25mm	平方米	218.00
阻燃吸音板	2440mm×132mm×9mm	平方米	187.00
阻燃吸音板	2440mm×132mm×12mm	平方米	197.00
阻燃吸音板	2440mm×132mm×15mm	平方米	207.00
阻燃吸音板	2440mm×132mm×18mm	平方米	217.00
条型孔吸音板	2440mm×600mm×12mm	平方米	330.00
条型孔吸音板	2440mm×600mm×15mm	平方米	350.00
微孔吸音板	2440mm×600mm×12mm	平方米	680.00
微孔吸音板	2440mm×600mm×15mm	平方米	780.00
V型槽吸音板	2440mm×600mm×20mm	平方米	780.00
V型槽吸音板	2440mm×600mm×25mm	平方米	860.00
大小孔吸音板	2440mm×600mm×15mm	平方米	360.00
大小孔吸音板	2440mm×600mm×18mm	平方米	390.00

信息提供：上海火盾装饰材料有限公司 地址：常州市武进区遥观镇洪庄村工业园9号  
 联系人：郑文斌 13764480897 电话：0519-81660265



## 盛邦装饰材料价格信息

品牌	品名	规格 (mm)	厚度	单价 (元 /m <sup>2</sup> )	备注
SINO	室内 WPC 地板	1220×148/1530×180/1828×228	5.5mm	259.00	零甲醛、耐高温、防水
SINO	室内 WPC 地板	1220×148/1530×180/1828×228	6.0mm	264.00	零甲醛、耐高温、防水
SINO	室内 WPC 地板	1220×148/1530×180/1828×228	6.5mm	269.00	零甲醛、耐高温、防水
SINO	室内 WPC 地板	1220×148/1530×180/1828×228	7.0mm	274.00	零甲醛、耐高温、防水
SINO	强化复合地板	1218×165/1218×195	8.0mm	101.00	表面耐磨层 33 克
SINO	强化复合地板	1218×165/195 1215×125/145	10.0mm	128.00	表面耐磨层 33 克
SINO	强化复合地板	1218×165/195 1215×125/145	12.0mm	154.00	表面耐磨层 33 克
博凯	PVC 地胶地板	复合型 2m×20m	1.6mm	138.00	耐磨层 0.1mm
博凯	PVC 地胶地板	复合型 2m×20m	2.0mm	168.00	耐磨层 0.4mm
博凯	PVC 地胶地板	复合型 2m×15m	2.6mm	198.00	耐磨层 0.6mm
博凯	PVC 地胶地板	复合型 2m×15m	3.0mm	228.00	耐磨层 0.7mm
博凯	PVC 地胶地板	同质透芯型 2m×20m	2.0mm	208.00	有方向 NO.1
博凯	PVC 地胶地板	同质透芯型 2m×20m	2.0mm	238.00	无方向 NO.2
博凯	PVC 地胶地板	同质透芯型 2m×20m	2.0mm	248.00	玉彩石 T 级
博凯	PVC 地胶地板	同质透芯型 2m×20m	2.0mm	268.00	医用级抗菌抗碘酒
博凯	PVC 运动地板	运动型 1.5m×20m	3.5mm	278.00	体育馆运动场地专用
博凯	PVC 运动地板	运动型 1.8m×20m	4.5mm	318.00	体育馆运动场地专用
上海林音	冰火板	1.22m×2.44m	6.0mm	228.00	A1 级防火、防水
上海林音	冰火板	1.22m×2.44m	8.0mm	238.00	A1 级防火、防水
上海林音	微晶板	1.22m×2.44m	6.0mm	228.00	A1 级防火、防水
上海林音	微晶板	1.22m×2.44m	8.0mm	238.00	A1 级防火、防水
上海林音	洁净板	1.22m×2.44m	6.0mm	260.00	A1 级防火、防水、抗菌
上海林音	洁净板	1.22m×2.44m	8.0mm	280.00	A1 级防火、防水、抗菌

常州市盛邦建筑装饰材料有限公司是一家专业从事绿色建筑装饰材料生产、销售与服务的企业。公司原则：求真务实，诚信开拓，以人为本。公司竭力推崇“绿色装饰”，重视健康与环保，视质量和安全为企业立足之本，确保将一流的产品质量，一流的优质服务回馈客户。以“信誉求发展”、以“质量求生存”是公司一贯的经营理念，自成立以来，专注品质，追求卓越，以实在的价格、细致的服务，受到客户的广泛好评。

公司主营范围：室内 WPC 地板、PVC 地胶地板、PVC 运动地板、冰火板、微晶板、洁净板等装饰材料。

公司主推产品为室内 WPC 木塑纤维地板，其具有高耐磨、零甲醛、完全防水、耐高温不变形（可用地暖）、无缝拼接、铺装方便无需胶水等特点。公司产品远销美国、英国、德国、俄罗斯等发达国家，主要用于学校、医院、养老院、高端写字楼、星级酒店、办公楼、商务会所、电影院、机场、火车站、精装小区等室内场所。

信息提供：常州市盛邦建筑装饰材料有限公司

地址：常州市新北区薛家镇天宁购物广场 4 号楼 1701 室

联系人：顾先生 13813668375 电话：0519-85202108





## 钢筋砼管价格信息

产品名称	规格型号	单位	单价(元)	备注	产品名称	规格型号	单位	单价(元)	备注
钢筋砼排水管(刚性接口、平口式)	RCP IIΦ400×2000	节	175.26		钢筋砼排水管(柔性接口、承口式)	RCP IIΦ800×2000	节	935.46	含附件
钢筋砼排水管(刚性接口、平口式)	RCP IIΦ500×2000	节	249.90		F型钢筋砼顶管(钢套环、柔性接口)	DRC IIΦ600×2000	节	1018.52	含附件
钢筋砼排水管(刚性接口、平口式)	RCP IIΦ600×2000	节	371.26		F型钢筋砼顶管(钢套环、柔性接口)	DRC IIΦ800×2000	节	1364.54	含附件
钢筋砼排水管(刚性接口、平口式)	RCP IIΦ700×2000	节	493.02		F型钢筋砼顶管(钢套环、柔性接口)	DRC IIΦ1000×2000	节	1749.58	含附件
钢筋砼排水管(刚性接口、平口式)	RCP IIΦ800×2000	节	683.26		F型钢筋砼顶管(钢套环、柔性接口)	DRC IIΦ1200×2000	节	2528.74	含附件
钢筋砼排水管(刚性接口、平口式)	RCP IIΦ900×2000	节	825.74		F型钢筋砼顶管(钢套环、柔性接口)	DRC IIΦ1350×2000	节	3101.02	含附件
钢筋砼排水管(刚性接口、平口式)	RCP IIΦ1000×2000	节	1031.46		F型钢筋砼顶管(钢套环、柔性接口)	DRC IIΦ1500×2000	节	3764.78	含附件
钢筋砼排水管(刚性接口、平口式)	RCP IIΦ1100×2000	节	1217.90		F型钢筋砼顶管(钢套环、柔性接口)	DRC IIΦ1650×2000	节	4283.42	含附件
钢筋砼排水管(刚性接口、平口式)	RCP IIΦ1200×2000	节	1471.00		F型钢筋砼顶管(钢套环、柔性接口)	DRC IIΦ1800×2000	节	5491.32	含附件
钢筋砼排水管(刚性接口、平口式)	RCP IIΦ1350×2000	节	1822.20		F型钢筋砼顶管(钢套环、柔性接口)	DRC IIΦ2000×2000	节	6481.52	含附件
钢筋砼排水管(刚性接口、平口式)	RCP IIΦ1500×2000	节	2253.64		F型钢筋砼顶管(钢套环、柔性接口)	DRC III Φ600×2000	节	1125.70	含附件
钢筋砼排水管(刚性接口、平口式)	RCP IIΦ1650×2000	节	2875.42		F型钢筋砼顶管(钢套环、柔性接口)	DRC III Φ800×2000	节	1715.18	含附件
钢筋砼排水管(刚性接口、平口式)	RCP IIΦ1800×2000	节	3649.30		F型钢筋砼顶管(钢套环、柔性接口)	DRC III Φ1000×2000	节	2241.24	含附件
钢筋砼排水管(刚性接口、平口式)	RCP IIΦ2000×2000	节	4659.66		F型钢筋砼顶管(钢套环、柔性接口)	DRC III Φ1200×2000	节	3210.08	含附件
钢筋砼排水管(柔性接口、承口式)	RCP IIΦ300×2000	节	173.12	含附件	F型钢筋砼顶管(钢套环、柔性接口)	DRC III Φ1350×2000	节	3952.00	含附件
钢筋砼排水管(柔性接口、承口式)	RCP IIΦ400×2000	节	296.92	含附件	F型钢筋砼顶管(钢套环、柔性接口)	DRC III Φ1500×2000	节	4847.32	含附件
钢筋砼排水管(柔性接口、承口式)	RCP IIΦ500×2000	节	445.28	含附件	F型钢筋砼顶管(钢套环、柔性接口)	DRC III Φ1650×2000	节	5493.78	含附件
钢筋砼排水管(柔性接口、承口式)	RCP IIΦ600×2000	节	585.74	含附件	F型钢筋砼顶管(钢套环、柔性接口)	DRC III Φ1800×2000	节	6909.60	含附件
钢筋砼排水管(柔性接口、承口式)	RCP IIΦ700×2000	节	791.92	含附件	F型钢筋砼顶管(钢套环、柔性接口)	DRC III Φ2000×2000	节	8152.72	含附件

以国标 GB/T11836-2009、JC/T640-2010 为质量标准、本公司配备非开挖水泥顶管专业施工队伍

信息提供：常州市江边水泥制品有限公司 电话：0519-85716198 传真：0519-85716318  
地 址：常州市滨江经济开发区(春江镇)南阳路 联系人：顾晓春 13601506952 耿九斤 13861299618

## MLC 轻质泡沫混凝土、保温板材料价格信息

品名	规格	单价(元/m <sup>3</sup> )
MLC 轻质泡沫混凝土	干密度 300Kg/m <sup>3</sup>	510.00
	干密度 400Kg/m <sup>3</sup>	530.00
	干密度 500Kg/m <sup>3</sup>	550.00
	干密度 600Kg/m <sup>3</sup>	570.00
	干密度 700Kg/m <sup>3</sup>	590.00
	干密度 800Kg/m <sup>3</sup>	610.00
	干密度 900Kg/m <sup>3</sup>	630.00
MLC 系列复合材料保温板		1600.00
MLC 系列 EPS 不燃保温板		1600.00

该公司研发的 MLC 轻质泡沫混凝土可现场制作，整体浇注，人工引流或泵输，自然养护，施工简便快捷，也可工厂预制成型，现场砌筑，其容重仅为普通砼的 15-30%，可大幅度减轻建筑物的自重，优化结构设计。MLC 系列外墙保温板适用于屋面、墙面的保温节能工程，产品具有超轻高强、保温隔热、防火等级 A 级、整体性好、结合力强、环保耐久等特点。

信息提供：常州市武进东方人防实业有限公司 凯盟节能建材科技江苏有限公司  
地 址：常州市湖塘镇天丽雅居 1 号 407-409 邮编：213161  
电 话：0519-86596018 传真：0519-86596018  
联 系 人：顾美芳 13606110890 周盘方 13182501196



## 上海“正鸣”牌HDPE双壁波纹管价格信息

规格	环刚度S1(元/米)	环刚度S2(元/米)	密封圈(元/只)	备注
DN225	81.00	93.00	5.00	作为专业管道的支持者，公司始终以：质量第一、服务第一为宗旨，期待社会各界朋友的合作。
DN300	131.00	156.00	10.00	
DN400	219.00	262.00	20.00	
DN500	338.00	386.00	30.00	
DN600	467.00	563.00	55.00	
DN800	939.00	1042.00	96.00	
DN1000	1764.00	1853.00	120.00	

## 上海“正鸣”牌HDPE双壁缠绕管、PVC-U加筋管

名称	规格	等级		胶圈	名称	规格	等级		胶圈
		4级	8级				4级	8级	
HDPE 双壁缠绕管	DN200		103.00	8.50	PVC-U 加筋管	DN150		53.00	3.00
	DN300	150.00	174.00	10.00		DN225	69.00	88.00	5.00
	DN400	259.00	313.00	21.00		DN300	98.00	124.00	10.00
	DN500	373.00	493.00	28.00		DN400	188.00	222.00	20.00
	DN600	517.00	623.00	32.00		DN500	310.00	345.00	30.00
	DN800	885.00	1254.00	94.00		DN600	512.00	548.00	55.00

备注：以上价格均为参考价、可商议

信息提供：上海正鸣塑胶管业有限公司(厂价直销，常州备有现货) 仓库地址：牛塘镇厚恕村委大楼门面店  
联系人：李先生 13584576990

## 竹篾沟槽式接头管件、阀门系列价格信息

沟槽式接头管件												
通径 mm	外径 mm	刚卡接头	90度弯头	45度弯头	机械三通	机械四通	正(异径)三通	正(异径)四通	异径管	转换法兰	分体法兰	盲片
50	60	28.00	48.00	51.00	58.00	63.00	65.00	122.00	30.00	68.00	66.00	40.00
65	76	36.00	50.00	52.00	60.00	75.00	70.00	128.00	32.00	70.00	68.00	42.00
80	89	39.00	58.00	54.00	65.00	80.00	74.00	136.00	34.00	75.00	73.00	42.00
100	108/114	46.00	76.00	67.00	77.00	106.00	102.00	160.00	47.00	95.00	98.00	42.00
125	133/140	72.00	127.00	114.00	84.00	120.00	171.00	230.00	66.00	128.00	122.00	66.00
150	159/165	82.00	146.00	130.00	110.00	160.00	208.00	270.00	74.00	146.00	138.00	71.00
200	219	158.00	308.00	260.00	178.00	250.00	338.00	574.00	166.00	240.00	232.00	150.00
250	273	290.00	808.00	548.00	250.00	389.00	1133.00	1286.00	376.00	476.00	468.00	295.00
300	325	429.00	1262.00	948.00	333.00	520.00	1742.00	1762.00	557.00	595.00	578.00	410.00

阀门系列													
名称	规格	DN40	DN50	DN65	DN80	DN100	DN125	DN150	DN200	DN250	DN300	DN350	DN400
对夹蝶阀	D71X-16		160.00	210.00	260.00	324.00	407.00	524.00	800.00	1120.00			
过滤器	SY4P-16	820.00	864.00	937.00	1240.00	1590.00	2150.00	2667.00	4167.00	6787.00	9500.00	13126.00	17080.00
止回阀	H41H-16	886.00	984.00	1077.00	1496.00	1683.00	2153.00	2997.00	4587.00	7020.00	10814.00	12964.00	
暗杆闸阀	Z45X-16	930.00	980.00	1163.00	1406.00	1700.00	2933.00	3310.00	4836.00	7933.00	9000.00	21166.00	24333.00
明杆闸阀	Z41X-16	998.00	1050.00	1326.00	1656.00	1988.00	2984.00	3757.00	5520.00	8600.00	13810.00	23900.00	29326.00
遥控浮球阀	100X-16		2013.00	2197.00	2524.00	3180.00	4303.00	5053.00	7674.00	12353.00	16144.00		
缓闭式止回阀	300X-16		2103.00	2294.00	2620.00	3277.00	4064.00	5287.00	7814.00	12540.00	16424.00		
减压阀	200X-16		2760.00	2946.00	3320.00	3977.00	5054.00	5987.00	8516.00	13197.00	16987.00		
泄压持压阀	500X-16		3277.00	3500.00	3883.00	4397.00	5530.00	6364.00	8894.00	13574.00	17457.00		

信息提供：江苏竹篾阀业有限公司 地址：常州市新北区江南五金机电城 6-6  
联系人：石世鑫 13775068284 电话：0519-87721158 0519-85106305 (办事处)

—— 遵循建设工程材料价格咨询规则，确保价格信息合法、及时、有效 ——



### 公元集团系列产品价格信息

材料名称	规格型号	单价(元/米)	材料名称	规格型号	单价(元/米)	材料名称	规格型号	壁厚 mm	单价(元/米)
公元牌 UPVC 螺旋管	Φ75	26.00	公元牌 PVC-U 给水管	20×2.0	4.13	公元牌 HDPE 1.6Mpa 给水管	Φ50	4.6	31.01
	Φ110	49.50		25×2.0	5.38		Φ63	5.8	49.29
	Φ160	90.73		32×2.4	7.77		Φ75	6.8	69.08
公元牌 UPVC 国标管	Φ50	9.50		40×3.0	12.25		Φ90	8.2	99.77
	Φ75	16.10		50×3.7	18.70		Φ110	10.0	148.20
	Φ110	31.10		63×4.7	28.58		Φ125	11.4	192.57
	Φ160	63.20		75×5.0	43.75	Φ160	14.6	314.69	
公元牌 UPVC 雨水管	Φ50	8.10		90×6.7	61.45	公元牌 HDPE 1.6Mpa 给水弯头	Φ63		28.15
	Φ75	13.50		110×6.0	82.38		Φ75		47.61
	Φ110	24.10		160×6.2	128.13		Φ90		68.61
	Φ160	52.00		200×7.7	175.75		Φ110		118.94
公元牌 UPVC 中型 电工管	Φ16	2.20		公元牌 PP-R 1.6Mpa 给水管 北欧 化工 原料	20×2.3		8.45	Φ125	
	Φ20	3.04	25×2.8		12.52		Φ160		301.26
	Φ25	4.40	32×3.6		19.00	Φ50		18.72	
	Φ32	6.50	40×4.5		28.91	Φ63		33.09	
	Φ40	8.50	50×5.6		53.24	Φ75		67.43	
公元牌 UPVC 重型 电工管	Φ16	3.35	63×7.1		77.40	公元牌 HDPE 1.6Mpa 给水三通	Φ90		102.25
	Φ20	3.75	75×8.4		116.44		Φ110		166.28
	Φ25	4.70	90×10.1		171.34		Φ125		267.41
	Φ32	7.75	110×12.3		250.80		Φ160		436.24

信息提供：公元集团常州办事处

地址：常州市江南五金机电城 13-7 号

联系人：唐先生 胡先生 手机：13626248528 15371582222 电话：0519-85160033 传真：0519-85193160

### 江山新型建筑材料价格信息

材 料	名 称	规 格	单 位	出 厂 价 (元)
蒸压砂加气 混凝土砌块 及辅材 (AAC/ALC)	常规砌块	B05、B06、B07	立方米	350.00-390.00
	自保温砌块	B05A3.5、B06A5.0	立方米	410.00/430.00
	自保温薄块	B03、B04	平方米	48.00/45.00
	镀锌 L 型铁件	中号、大号	只	3.00/4.00
	专用抹面砂浆		吨	1250.00
	保温砌筑砂浆		吨	1350.00
	专用界面剂		吨	1650.00
蒸压砂加气 混凝土板材 (AAC/ALC)	内墙板	L×600×75、100、125、150、175、200	立方米	1050.00
	外墙板	L×600×100、125、150、175、200	立方米	1150.00
	屋面板	L×600×100、125、150、175、200	立方米	1250.00
	楼板	L×600×100、125、150、175、200	立方米	1250.00
	泄爆墙板	L×600×75、100	立方米	1500.00

常州市江山新型建筑材料有限公司成立于 2010 年，是专业生产高品质蒸压砂加气混凝土板材、砌块及辅材的大型企业，产品可满足住宅、商业、办公、学院、厂房等各类建筑对不同规格、型号蒸压砂加气混凝土制品的需求。公司年生产规模 30 万立方米蒸压砂加气混凝土板材、40 万立方米蒸压砂加气混凝土砌块及保温产品、8 万吨配套辅材产品。蒸压砂加气混凝土砌块自保温系统已成功推广四年，得到一致好评。公司扩建项目将于 2016 年 3 月投产。公司目标是成为苏、锡、常地区产品链最长、可选择品种最多的蒸压砂加气混凝土建材生产企业。

信息提供：常州市江山新型建筑材料有限公司

地址：常州市横山桥镇工业园区

联系人：曹伟良 18068595669

蒋炜明 15851951187



## 中财管道 中财管道系列产品价格信息

产品名称	规格型号	价格 (元/米)	产品名称	规格型号	价格 (元/米)	产品名称	规格型号	价格 (元/米)	价格 (元/米)
PVC-U 排水管	D50×2.0	13.46	PVC-U 电工管材 (中型)	D16	2.66	HDPE 双壁波纹管	S1	S2	
	D75×2.3	23.32		D20	3.73		D225	80.77	96.66
	D110×3.2	42.88		D25	5.42		D300	130.77	155.97
	D160×4.0	86.00		D32	8.44		D400	217.74	268.88
	D200×4.9	130.40	PVC-U 电工管材 (重型)	D16	3.42		D500	323.10	438.99
聚丙烯 超级静音 排水管	D50	30.58		D20	4.50		D600	501.21	584.17
	D75	55.32		D25	6.16		D800	980.00	1154.83
	D110	91.07		D32	9.67		D1000	2765.73	3499.77
	D160	154.01	PP-R(S4) (1.6MPa)	D20×2.3	8.44		1.0MPa	1.6MPa	
PVC-U 雨水管	D50	10.50		D25×2.8	14.37		D75	30.89	45.07
	D75	18.20		D32×3.6	18.81	D90	44.44	65.24	
	D110	29.00		D40×4.5	29.93	D110	66.81	97.07	
	D160	59.00		D50×5.6	56.08	D160	138.35	205.8	
PVC-U 螺旋 排水管	D75	37.00		D63×7.1	103.64	PE (100) 给水管	D200	216.51	322.09
	D110	60.00	PE-RT 采暖 专用管材	D16×2.0	4.57		D250	337.85	501.73
	D160	126.00		D20×2.3	6.43		D315	539.55	796.08
HRS 高层 雨水专用 管材	D110×3.2	56.67	SW 直熔稳态管 (康居管系列)	D20	14.5		地源热泵 专用管材	D25×2.3	6.01
	D160×4.0	114.6		D25	23.77			D32×2.4	8.15
	D200×6.0	231.99		D32	30.54			D32×3.0	9.88

信息提供：浙江中财管道科技股份有限公司常州办事处 地址：常州市兰陵路三桥头 55 号  
 联系人：李先生 13506129456 电话：0519-83827151 传真：0519-85262721

## 江苏奇佩机电抗震支吊架系统价格信息

名称	规格型号	单价 (元/套)	名称	规格型号	单价 (元/套)	名称	规格型号	单价 (元/套)
单管 侧向支撑 (T)	DN65	2686.00	矩形风管 侧向支撑 (T)	0.4m	4476.00	矩形风管 双向支撑 (T+L)	0.4m	7967.00
	DN80	2716.00		0.5m	4683.00		0.5m	8118.00
	DN100	2887.00		0.6m	4834.00		0.6m	8269.00
	DN125	3007.00		0.7m	4985.00		0.7m	8420.00
	DN150	3614.00		0.8m	5136.00		0.8m	8571.00
	DN200	4233.00		0.9m	5286.00		0.9m	8721.00
	DN250	4337.00		1.0m	5798.00		1.0m	9233.00
	DN300	4452.00		1.2m	5959.00		1.2m	9394.00
	DN350	5936.00		1.5m	6202.00		1.5m	9637.00
单管 双向支撑 (T+L)	DN65	4499.00	多管组合 侧向支撑 (T)	2.0m	6444.00	多管组合 双向支撑 (T+L)	2.0m	9878.00
	DN80	4566.00		2.5m	6767.00		2.5m	10202.00
	DN100	4776.00		3.0m	7009.00		3.0m	10444.00
	DN125	4970.00		2 管组合	7393.00		2 管组合	11241.00
	DN150	5621.00		3 管组合	8171.00		3 管组合	12019.00
	DN200	7378.00		4 管组合	8949.00		4 管组合	12797.00
	DN250	7481.00	5 管组合	9727.00	5 管组合		13575.00	
	DN300	7596.00	6 管组合	10505.00	6 管组合		14353.00	
	DN350	9081.00	电缆桥架侧向支撑 (T)	6198.00	电缆桥架双向支撑 (T+L)		9751.00	

注：表面镀锌处理。实际造价根据项目实际情况以施工图设计为准，此单位面积造价仅供参考。

承载中国制造 支撑中国高度

奇佩建筑装配是国内首创的装配式管线支吊架集成解决方案服务商，中国首个智能装配协同创新中心、机电安装行业标准制定者、机电安装支吊架行业中多部国家标准图集参编者、高新技术企业、中国建设工程标准协会理事单位、中国安装协会理事单位、筑管建筑联合会 (CBRA) 副会长单位、2014-2015 年度荣获中国安装协会科学技术进步奖二等奖。

信息提供：常州市泽迈商贸有限公司——奇佩抗震支吊架、逸通超静音排水管、成都共同环压不锈钢 (总代理)  
 地址：常州市怀德中路48#申龙商务广场东座1206室 电话、传真：0519-81690156 联系人：戴先生 13813567570

—— 遵循建设工程材料价格咨询规则，确保价格信息合法、及时、有效 ——



## 广西“金雨伞”防水材料价格信息

产品名称	规格	单价 (元 / m <sup>2</sup> )	备注	
CPS-CL 反应粘结型高分子湿铺防水卷材	1.5mm 单面粘 I 型	55.00	西牛皮牌产品结构: 反应粘密封胶 + 美国绿黑交叉强力膜 幅宽: 1m, 长度: 20m	
	2.0mm 单面粘 I 型	59.00		
	1.5mm 单面粘 II 型	59.00		
	2.0mm 单面粘 II 型	62.00		
	CPS-CL 反应粘结型高分子湿铺防水卷材 (阻根型)	1.5mm 双面粘 I 型	56.00	西牛皮牌产品结构: 反应粘密封胶 + 美国交叉强力膜 幅宽: 1m, 长度: 20m
		2.0mm 双面粘 I 型	61.00	
		1.5mm 双面粘 II 型	62.00	
		2.0mm 双面粘 II 型	64.00	
CPS-CL 反应粘结型高分子湿铺防水卷材 (阻根型)	2.0mm (单面、双面) II 型	75.00	幅宽: 1m, 长度: 20m	
CPS 反应粘结型高分子湿铺防水卷材	1.5mm 双面粘 I 型	48.00	金雨衣牌产品结构: 反应粘密封胶 + PET 镀金面膜	
	2.0mm 双面粘 I 型	51.00		
CPS 聚酯胎湿铺防水卷材	3.0mmPY 类	53.00		
	4.0mmPY 类	58.00		
CPS 节点防水密封胶		25000.00 元 / 吨		

信息提供: 常州金雨伞防水科技有限公司 地址: 常州市新北区太湖东路 8 号府琛大厦 1 幢 321 室  
联系人: 张丽 13685276068 13921038181 电话: 0519-81583599

## 格 兰 特 U-PVC、PP-R、北京亿泰 JDG 管材管件价格信息

品名	规格	价格 (元 / 米)	品名	规格	价格 (元 / 米)	品名	规格	价格 (元 / 米)
UPVC 国标管	Φ50	8.85	1.6Mpa PP-R 冷水管 北欧 化工原料	20×2.3	8.85	北京亿泰 JDG 刚性金属 平导管	16×1.3	5.44
	Φ75	14.66		25×2.8	14.02		20×1.3	7.63
	Φ110	29.05		32×3.6	22.59		25×1.3	9.21
	Φ160	57.70		40×4.5	34.89		32×1.3	12.55
UPVC 雨水管	Φ50	7.56		50×5.6	52.23		40×1.3	15.16
	Φ75	12.41		63×7.1	81.99		16×1.6	6.59
	Φ110	22.17		75×8.4	115.81		20×1.6	9.21
	Φ160	47.70		90×10.1	166.49		25×1.6	10.98
UPVC 螺旋管	Φ75	23.93		110×12.3	247.89		32×1.6	14.22
	Φ110	45.45		20×2.8	11.62		40×1.6	18.30
	Φ160	84.12	25×3.5	18.27	50×1.6		21.44	
UPVC 中型 电工管	Φ16	1.99	32×4.4	31.90	16(直接)		1.05	
	Φ20	2.72	40×5.5	45.92	20(直接)		1.15	
	Φ25	3.87	50×6.9	71.23	25(直接)		1.46	
	Φ32	5.81	63×8.6	113.28	32(直接)		3.45	
	Φ40	7.47	75×10.3	180.63	40(直接)		6.48	
	Φ16	2.44	90×12.3	264.23	50(直接)	8.57		
UPVC 重型 电工管	Φ20	3.25	110×15.1	295.33	16(合接)	1.25		
	Φ25	4.42	PP-R 等径弯头	20	3.05	20(合接)	1.66	
	Φ32	7.02		25	4.70	25(合接)	1.83	
PVC 弯头	Φ50	3.78		32	7.85	32(合接)	4.50	
	Φ75	6.35		PP-R 内牙弯头	20×1/2	14.46	40(合接)	8.99
	Φ110	13.21	25×3/4		18.94	60 接线盒	3.13	
	Φ160	47.05	32×1		44.78	80 接线盒	3.98	

信息提供: 江苏格兰特管业股份有限公司常州办事处 地址: 常州市东南陶瓷城管道水电区 808-810 号  
联系人: 张昌雄 13584568888 电话: 0519-88256388 传真: 0519-88255688



## 东方雨虹“雨虹”防水材料价格信息 (B)

代号	产品名称	胎基	型号	厚度	执行标准	单位	价格
SAM-920	自粘橡胶沥青防水卷材	交叉层压膜	I	1.5mm	GB23441-2009	m <sup>2</sup>	43.00
				2.0mm		m <sup>2</sup>	52.00
		PET膜		1.5mm		m <sup>2</sup>	38.00
				2.0mm		m <sup>2</sup>	47.00
SAM-921	湿铺法自粘改性沥青防水卷材	交叉层压膜	I	1.5mm	GB/T23457-2009	m <sup>2</sup>	43.00
				2.0mm		m <sup>2</sup>	52.00
		PET膜		1.5mm		m <sup>2</sup>	35.00
				2.0mm		m <sup>2</sup>	43.00
SAM-980	湿铺法自粘聚合物改性沥青防水卷材	PET膜	I	3.0mm	GB/T23457-2009	m <sup>2</sup>	46.00
				4.0mm		m <sup>2</sup>	56.00
			II	3.0mm		m <sup>2</sup>	51.00
				4.0mm		m <sup>2</sup>	61.00
PMT-3010	热塑性聚烯烃防水卷材	均质型 (H)		2.0-1.2	GB 27789-2011	m <sup>2</sup>	83.00
1.0-1.5				m <sup>2</sup>		98.00	
PMT-3030		中间增强型 (P)		2.0-1.2		m <sup>2</sup>	72.00
				2.0-1.5		m <sup>2</sup>	85.00

信息提供：常州斯达科建材有限公司 地址：常州市中天凤凰电器城 27-19 号  
 联系人：郭先生 15961441999 韩先生 15961415999 电话：0519-81697990 网址：www.czsdkjc.com

## 佰特沟槽管件、国茶 U-PVC、PP-R 管价格信息

佰特牌沟槽式接头管件												
内径	外径	刚性接头	机三通	机四通	90°弯头	45°弯头	正三通	异三通	正四通	异径管	盲片	沟槽法兰
Φ50	Φ60	34.24	63.37	104.74	44.68	34.18	65.21	71.89	102.95	31.00	16.40	98.20
Φ65	Φ76	49.71	77.79	129.68	61.76	39.18	89.92	96.71	128.21	37.58	26.05	115.20
Φ80	Φ89	52.05	110.24	172.82	72.87	69.23	102.34	110.66	164.53	43.50	32.58	155.60
Φ110	Φ114	65.34	133.92	222.08	104.42	98.55	159.37	172.26	260.50	62.32	49.08	190.30
Φ125	Φ140	94.62	159.53	249.13	158.29	130.82	238.84	261.08	347.40	89.92	70.76	226.50
Φ150	Φ165	108.55	174.61	292.94	205.78	187.75	336.66	373.24	444.05	129.08	104.97	293.20
Φ200	Φ219	229.55	311.79	423.39	440.16	417.48	661.03	723.26	877.00	196.79	169.11	452.60

注：1、沟槽件材质：球墨铸铁 450-10。 2、表面处理：喷塑。 3、小头按大头计算

### 浙江国茶 U-PVC 排水管、PP-R 系列

品名	规格	价格 (元/米)	品名	规格	价格 (元/米)	品名	规格	价格 (元/米)
U-PVC 阻燃电工套管 (中型)	Φ16	2.21	U-PVC 排水管材	Φ50×2.0	11.38	PP-R 给水管	Φ20×2.3	10.40
	Φ20	3.04		Φ75×2.3	19.73		Φ20×3.4	19.24
	Φ25	4.42		Φ110×3.2	36.25		Φ25×2.8	16.80
	Φ32	6.78		Φ160×4.0	72.67		Φ25×4.2	27.79
	Φ40	8.59		Φ200×5.0	110.19		Φ32×3.6	27.20
	Φ50	10.20					Φ32×5.4	46.67
U-PVC 阻燃电工套管 (重型)	Φ16	3.35	U-PVC 实壁螺旋管	Φ110	40.27		Φ40×4.6	42.48
	Φ20	3.75	U-PVC 中空双壁螺旋管	Φ160	83.81		Φ40×6.7	70.09
	Φ25	4.72		Φ110	49.50		Φ50×5.6	64.28
	Φ32	7.83		Φ160	90.73		Φ50×8.4	108.65
	Φ40	10.42	PB 地暖管	Φ20×2.3	21.26	Φ63×7.1	103.05	
				Φ25×2.8	32.84			

信息提供：常州澄斌物资有限公司 (总代理) 地址：常州市离宫路万都金属城东区 23-18  
 联系人：焦先生 13961437088 电话：0519-88860171



## “科创”虹吸雨水排放系统、雨水收集系统价格信息

雨水收集系统								
产品名称	规格型号	价格(元)	产品名称	规格型号	价格(元)	产品名称	规格型号	价格(元)
PP蓄水模块	科创(加强型)	3200.00/m <sup>3</sup>	雨水复合防渗膜	科创	66.00/m <sup>2</sup>	成品分流井	DN800	6200.00/台
截污挂篮装置	KCJW-300	12500.00/台	弃流过滤装置(机械式)	DN300	25000.00/台	弃流过滤装置(机械式)	DN400	33000.00/台
紫外线消毒器	科创	3200.00/组	智能电动弃流装置	DN100	33000.00/套	智能电动弃流装置	DN200	45000.00/台
雨水专用控制箱	科创	25000.00/套	科创水处理一体机	KCYT-15	53000.00/台	科创水处理一体机	KCYT-20	67000.00/台
虹吸雨水排放系统								
产品名称	规格型号	价格(元/个)	产品名称	规格型号	价格(元/个)	产品名称	规格型号	价格(元/个)
45°弯头	110	94.16	立管卡	110	32.37	管道检查口	125	413.00
	125	141.25		125	34.96		160	448.40
	160	294.26		160	37.55		200	545.16
	200	562.63		200	42.73	悬吊管卡	90	15.90
偏心异径	90/75	40.02	45°Y型三通	110/63-90	158.90		110	18.13
	110/56-90	44.73		125/63-110	258.95		125	19.43
	125/90-110	89.46		160/75-125	454.34	160	22.02	
	160/110-125	148.31		200/110-160	513.19	M10安装片	φ10	21.19
方钢	30#(6米/根)	268.37	虹吸	Φ63	1947.00	M10螺纹杆	φ10(3米/根)	42.37
				Φ90	2330.00	隐蔽式水箱		2329.32

信息提供: 常州市科创建筑安装工程有限公司 地址: 常州市钟楼区金地花苑1幢乙单元3001-3003室  
 联系人: 陈小骏 13912321000 电话/传真: 0519-85252570 邮箱: 965996028@qq.com

## 洁丽装饰材料价格信息

材料名称	编号	规格型号	单位	价格	
洁丽实木地板	海棠木	20011	910×125×18	平方米	286.00
	枫木	08026	910×125×18	平方米	350.00
	圆盘豆	03031	910×125×18	平方米	407.00
	水曲柳	10011	910×125×18	平方米	410.00
	橡木平面	09061	910×125×18	平方米	430.00
	加蓬花梨木	31011	910×125×18	平方米	446.00
	菠萝格	05021	910×125×18	平方米	473.00
	李叶苏木	01012	910×125×18	平方米	556.00
	柚木	07021	910×125×18	平方米	887.00
洁丽多层地板	橡木	F09011	910×125×15	平方米	210.00
	槐木	1305F	910×125×15	平方米	210.00
	枫木	1403S	910×125×15	平方米	210.00
	柚木	F07021	910×125×15	平方米	230.00
洁丽运动地板	枫木		60×22	平方米	540.00
	水曲柳		60×22	平方米	550.00
	橡木		60×22	平方米	600.00
洁丽木饰面	平板木饰面		12mm	平方米	420.00
	造型木饰面		22mm	平方米	540.00
洁丽实木工艺门	平板实木工艺门	118	45mm	樘	1950.00
	平板实木工艺门	192	45mm	樘	1950.00

信息提供: 常州市洁丽木业有限公司 联系人: 高青云 13813579753 电话: 0519-88738525



## 超杰建材价格信息

品牌	材料名称	产地	规格型号	单位	价格(元)
港星	轻钢龙骨	张家港	50型(国标)	平方米	45.00
港星	轻钢龙骨	张家港	60型(国标)	平方米	55.00
港星	轻钢龙骨	张家港	75型(国标)	平方米	58.00
港星	轻钢龙骨	张家港	100型(国标)	平方米	68.00
港星	烤漆龙骨	张家港	32H	平方米	18.00
港星	凹槽龙骨	张家港	32H	平方米	25.00
福牌	木工板		2440×1220×17(优等)	平方米	55.00
香杉	木工板		2440×1220×18(优等)	平方米	80.00
星牌	矿棉板	北京	奥林匹亚	平方米	150.00
星牌	矿棉板	北京	恒星	平方米	68.00
宝仕洁	高级吊顶板	无锡	603×603×7.5	平方米	48.00
宝仕洁	饰面PVC石膏板	无锡	12×1200×2400	平方米	155.00
宝仕洁	饰面氟碳漆石膏板	无锡	12×1200×2400	平方米	220.00
宝仕洁	硅酸钙板	无锡	603×603×5	平方米	38.00
宝仕洁	玻纤吸音板	无锡	603×603×15	平方米	130.00
哈迪	硅酸钙板	江西	2440×1220×6	张	55.00
哈迪	硅酸钙板	江西	2440×1220×8	张	85.00
诺拉	橡胶地板	德国	2mm	平方米	380.00
诺拉	橡胶地板	德国	3.5mm	平方米	750.00
洁福	PVC地板	法国	2mm(同质透心)	平方米	180.00-260.00
洁福	PVC地板	法国	2mm(复合)	平方米	220.00
洁福	PVC地板	法国	3-6mm(运动型)	平方米	300.00-550.00
艾蒂乐	PVC地板	苏州	2mm	平方米	160.00
艾蒂乐	PVC地板	苏州	2mm	平方米	180.00

信息提供：常州超杰建材有限公司

地址：常州市长江自由贸易中心24-25号

总经理：朱杰 18015280858

电话：0519-85105597

## 圣戈班、杰科轻钢龙骨、石膏板价格信息

序号	品牌	品名	规格	等级	单位	价格(元)
1	圣戈班、杰科	轻钢龙骨	50型国标	优等	平方米	65.00
2	圣戈班、杰科	轻钢龙骨	60型国标	优等	平方米	75.00
3	圣戈班、杰科	轻钢龙骨	75型国标	优等	平方米	68.00
4	圣戈班、杰科	纸面石膏板	1200×2400×9.5mm	优等	平方米	13.80
5	圣戈班、杰科	纸面石膏板	1200×2400×12mm	优等	平方米	15.80
6	圣戈班、杰科	耐水石膏板	1200×2400×9.5mm	优等	平方米	35.00
7	圣戈班、杰科	防火石膏板	1200×2400×12mm	优等	平方米	37.80
8	杰森	轻钢龙骨	50型国标	优等	平方米	66.00
9	杰森	轻钢龙骨	60型国标	优等	平方米	76.00
10	杰森	轻钢龙骨	75型国标	优等	平方米	69.00
11	杰森	石膏板	1200×2400×12mm	优等	平方米	15.80
12	豪森	石膏板	1200×2400×9.5mm	优等	平方米	14.00
13	唐鑫	轻钢龙骨	50型国标	优等	平方米	55.00
14	唐鑫	轻钢龙骨	60型国标	优等	平方米	63.00
15	唐鑫	轻钢龙骨	75型国标	优等	平方米	64.00
16	唐鑫	木工板	1220×2440×18mm	优等	平方米	68.00
17	锦绣家园	木工板	1220×2440×18mm	优等	平方米	98.00
18	联鑫	轻钢龙骨	50型吊顶国标	优等	平方米	61.00
19	联鑫	轻钢龙骨	60型吊顶国标	优等	平方米	71.00
20	联鑫	轻钢龙骨	75型隔断国标	优等	平方米	68.00
21	联鑫	轻钢龙骨	100型隔断国标	优等	平方米	73.50

信息提供：常州唐鑫物资有限公司

地址：常州长江自由贸易中心165区13-15号

总经理：唐国平 13906116972

电话：0519-85109980 传真：0519-85159555





### “正康”牌双卡压式薄壁不锈钢水管价格信息

产品名称	公称通径(mm)	外径(mm)	壁厚(mm)	价格(元/米)	备注
不锈钢水管	15	15.88	0.8	23.57	<ul style="list-style-type: none"> <li>•ISO9001:2000认证企业</li> <li>•ISO4001:2000认证企业</li> <li>•国标GB/T19228主编单位</li> <li>•全国不锈钢管道连接技术实验室</li> <li>•AAA重合同企业</li> <li>•浙江省高新技术企业</li> <li>•中国给排水协会理事单位</li> <li>•中国燃气协会会员单位</li> <li>•建设部推广产品</li> <li>•北京奥运会、上海世博会、广州亚运供应商</li> </ul> 注：此为参考价格，实际价格面议
	20	22.22	1.0	42.30	
	25	28.58	1.0	54.97	
	32	34.00	1.2	77.77	
	40	42.70	1.2	98.37	
	50	48.60	1.2	112.40	
	65	76.10	2.0	295.33	
	80	88.90	2.0	346.33	
	100	108.00	2.0	422.47	
	125	133.00	2.5	677.23	
	150	159.00	2.5	812.17	
	200	219.00	3.0	1345.13	
	250	273.00	4.0	2322.93	
300	325.00	4.0	2772.00		

信息提供：正康(常州)管道有限公司 地址：常州市通江大道600号长江塑化城16-16  
 联系人：王女士 13776821088 电话：0519-81690069 传真：0519-85120012

### 上海松江“云安”牌消防报警设备价格信息

名称	规格	单位	价格	备注
点型光电感烟探测器	JTY-GD-3002C	个	338.00	内置 CPU
点型感温火灾探测器	JTW-BCD-3005A	个	329.00	内置 CPU
手动报警按钮	J-SAP-M-05	个	396.00	地址式、带电话插孔
消火栓启动按钮	J-XAPD-02A	个	333.00	地址式
输出输入模块	HJ-1825	个	378.00	单入双出
火灾显示盘	JB-YX-252A	台	4770.00	液晶汉显，最大可显示 252 点
3208 型火灾报警器	JB-3208B/252	台	53200.00	
	JB-3208G/4032	台	250800.00	
	JB-3208G/1008	台	111600.00	
	JB-3208G/7560	台	372400.00	
	JB-3208G/2520	台	193800.00	
	JB-3208G/504	台	78858.00	

信息提供：上海松江厂驻常办事处 常州维修中心：格林大厦六楼  
 联系人：钱先生 13861133309 电话：0519-86878162

### 威源 PP-R 给水管、管件价格信息

品名	规格	单价(元/米)	品名	规格	单价(元/米)	品名	规格	单价(元/只)
1.6Mpa PP-R 冷水管	20×2.3	7.80	2.0Mpa PP-R 热水管	20×2.8	9.36	PP-R 等径直通	Φ20	1.32
	25×2.8	11.76		25×3.5	15.36		Φ25	2.28
	32×3.6	18.96		32×4.4	23.40		Φ32	3.25
	40×4.5	29.40		40×5.5	36.96	PP-R 等径弯头	Φ20	2.16
	50×5.6	45.60		50×6.9	59.40		Φ25	3.35
	63×7.1	72.00		63×8.6	92.40		Φ32	5.38
	75×8.4	104.40		75×10.3	153.60	PP-R 内牙弯头	Φ20×1/2	12.25
	90×10.1	147.60		90×12.3	202.80		Φ25×1/2	14.16
	110×12.3	232.80		110×15.1	307.20		Φ32×1/2	29.52

信息提供：常州市华伟塑料制品有限公司 地址：常州市武进区洛阳镇  
 联系人：秦华明 13327881020 电话/传真：0519-88796438



## 北京利达华信消防报警设备价格信息

名称	规格	单位	价格(元)	备注
联动控制盘	LD9203EN-8C	台	8700.00	8路多线控制点+56路总线控制点
总线消防电话系统	总线消防电话主机	台	12500.00	入柜式, 3U盘面
广播功率放大器一体机	150W广播功率放大器	台	20000.00	入柜式, 集成广播音源控制和广播功率放大功能
火灾声光报警器(编码型)		只	550.00	编码型, 占联动点, 与控制器配合使用
火灾显示盘	LD128EN(T)-A	台	4950.00	中英文显示, 256个信息, DC24V供电, 占总线一个地址
主机电源(报警、联动)	18A入柜电源	台	14500.00	18A入柜式, 4U盘面, 与LD128E/EN系列主机配合使用
联动备用电源	备电C	台	13000.00	38Ah入柜式, 不占盘面, 内占空间8U
火灾报警控制器(联动型)	LD128E(Q)I-1792C	台	93500.00	240×64中英文液晶显示, 联动地址与报警地址混编, 含打印机, 需配主机电源及联动备用电源
火灾报警控制器(联动型)	LD128E(Q)I-2048C	台	102500.00	
火灾报警控制器(联动型)	LD128E(Q)I-2560C	台	110000.00	

信息提供: 常州固安消防设备有限公司(北京利达华信常州办) 常州维修中心: 青枫公馆36-10号  
 联系人: 张先生 13901504889 电话: 0519-85526160

## “新兴”球墨铸铁污水管价格信息

产品名称	规格	长度	单价(元/米)
球墨铸铁污水管	DN300	6m	价格面议
	DN400	6m	价格面议
	DN500	6m	价格面议
	DN600	6m	价格面议
	DN800	6m	价格面议
	DN1000	6m	价格面议

## “瑞源”螺旋钢管价格信息

产品名称	规格	单价(元/吨)	备注
螺旋钢管	219-630×6	2400.00	不含防腐
	219-630×8	2400.00	不含防腐
	325-630×10	2450.00	不含防腐
	426-1220×12	2530.00	不含防腐
	720-820×6	2420.00	不含防腐
	720-820×8	2420.00	不含防腐
	720-820×10	2470.00	不含防腐
	920-1220×8	2450.00	不含防腐
	920-1220×10	2500.00	不含防腐
	1220×14		实际订单议价
	1420-2800×不同壁厚		实际订单议价

新兴铸管股份有限公司整体通过了ISO9001质量管理体系认证、GB/T28001职业健康安全管理体系和ISO14001环境管理体系认证。离心球墨铸铁管通过了法国BV、英国劳氏、韩国KS等质量和商检认证, 其“新兴”商标为中国驰名商标。

信息提供: 新兴铸管股份有限公司南京销售分公司(厂家直销)常州办事处地址: 常州市天宁区茶山街道蒋家庄43号  
 联系人: 李先生(南京) 13705183368 蒋先生(常州办事处) 18915011808 刘先生 18915011828



## 苏常四通牌 HDPE、汇源牌 PP-R 给水管价格信息

材料名称	规格	价格(元/米)	材料名称	规格	价格(元/米)	材料名称	规格	价格(元/米)
苏常四通牌 HDPE 给水管 PN1.6Mpa SDR11	Φ25×2.3	5.10	汇源牌 PP-R 冷水管 PN1.6Mpa	20×2.3	6.80	汇源牌 PP-R 热水管 PN2.0Mpa	20×2.8	8.50
	Φ32×3.0	7.91		25×2.8	9.80		25×3.5	11.80
	Φ40×3.7	13.12		32×3.6	15.80		32×4.4	17.50
	Φ50×4.6	20.40		40×4.5	23.00		40×5.5	30.60
	Φ63×5.8	29.40		50×5.6	35.00		50×6.9	45.00
	Φ75×6.8	42.60		63×7.1	58.00		63×8.6	74.00
	Φ90×8.2	59.90		75×8.4	87.00		75×10.3	123.00
	Φ110×10.0	88.80		90×10.1	123.00		90×12.3	159.00
	Φ160×14.6	188.90	110×12.3	194.00	110×15.1	223.00		
PE 直管	Φ110×5.9	46.00	PE 直管	Φ160×6.0	66.80	PE 直管	Φ180×7.0	105.00

信息提供：常州市四通塑料制品厂 地址：常州市武进前黄前政路9号 邮编：213172  
 联系人：刘争鑫 15195000020 13057168730 传真：0519-86517192

## 春明大地防水材料价格信息

品牌	产品名称	规格型号	产地	等级	单位	价格	备注
春明大地	弹性体(SBS)改性沥青防水卷材	3.0mm 聚酯胎(PY) I型	浙江	国标	平方米	35.00	GB18242-2008
春明大地	弹性体(SBS)改性沥青防水卷材	4.0mm 聚酯胎(PY) I型	浙江	国标	平方米	39.00	GB18242-2008
春明大地	弹性体(SBS)改性沥青防水卷材	3.0mm 聚酯胎(PY) II型	浙江	国标	平方米	45.00	GB18242-2008
春明大地	弹性体(SBS)改性沥青防水卷材	4.0mm 聚酯胎(PY) II型	浙江	国标	平方米	49.00	GB18242-2008
春明大地	塑性体(APP)改性沥青防水卷材	3.0mm 聚酯胎(PY) I型	浙江	国标	平方米	33.00	GB18234-2008
春明大地	塑性体(APP)改性沥青防水卷材	4.0mm 聚酯胎(PY) I型	浙江	国标	平方米	37.00	GB18234-2008
春明大地	塑性体(APP)改性沥青防水卷材	3.0mm 聚酯胎(PY) II型	浙江	国标	平方米	43.00	GB18234-2008
春明大地	塑性体(APP)改性沥青防水卷材	4.0mm 聚酯胎(PY) II型	浙江	国标	平方米	47.00	GB18234-2008
春明大地	自粘聚合物改性沥青防水卷材	1.2mm 无胎(N类) PET I型	浙江	国标	平方米	29.00	GB23441-2009
春明大地	自粘聚合物改性沥青防水卷材	1.5mm 无胎(N类) PET I型	浙江	国标	平方米	31.00	GB23441-2009
春明大地	自粘聚合物改性沥青防水卷材	2.0mm 无胎(N类) PET I型	浙江	国标	平方米	33.00	GB23441-2009
春明大地	自粘聚合物改性沥青防水卷材	3.0mm 聚酯胎(PY) I型	浙江	国标	平方米	38.00	GB23441-2009
春明大地	自粘聚合物改性沥青防水卷材	4.0mm 聚酯胎(PY) I型	浙江	国标	平方米	43.00	GB23441-2009
春明大地	预铺/湿铺防水卷材	1.2mm 无胎(湿铺/P类) I型	浙江	国标	平方米	30.00	GB23457-2009
春明大地	预铺/湿铺防水卷材	1.5mm 无胎(湿铺/P类) I型	浙江	国标	平方米	32.00	GB23457-2009
春明大地	预铺/湿铺防水卷材	3.0mm 聚酯胎(湿铺/PY) I型	浙江	国标	平方米	34.00	GB23457-2009
春明大地	预铺/湿铺防水卷材	4.0mm 聚酯胎(湿铺/PY) I型	浙江	国标	平方米	39.00	GB23457-2009
春明大地	SBS 种植屋面用耐根穿刺防水卷材	4.0mm 化学阻根 II型	浙江	国标	平方米	76.00	JC/T1075-2008
春明大地	SBS 种植屋面用耐根穿刺防水卷材	4.0mm 铜箔胎 II型	浙江	国标	平方米	96.00	JC/T1075-2008
春明大地	聚氨酯防水涂料(湿固化)	单组份 I型	浙江	国标	千克	19.80	GB/T19250-2013
春明大地	聚氨酯防水涂料(非焦油)	双组份 I型	浙江	国标	千克	18.80	GB/T19250-2013
春明大地	JS 聚合物水泥防水涂料	I型	浙江	国标	千克	12.80	GB/T23445-2009
春明大地	JS 聚合物水泥防水涂料	II型	浙江	国标	千克	10.80	GB/T23445-2009
春明大地	FJS 反应型聚合物防水涂料	I型	浙江	国标	千克	18.80	GB/T19250-2013
春明大地	水泥基渗透结晶型防水涂料	I型	浙江	国标	千克	16.80	GB18445-2014
春明大地	高聚物(SBS)改性沥青防水涂料	水乳型	浙江	合格	千克	18.80	JC/T408-2005
春明大地	FYT 道桥用改性沥青防水涂料	PB-I	浙江	合格	千克	20.80	JC/T975-2005
春明大地	高分子彩钢专用防水涂料	丙烯酸 I型	浙江	合格	千克	18.80	JC/T864-2008
春明大地	非固化橡胶沥青防水涂料	单组份	浙江	合格	千克	22.60	

信息提供：浙江春明防水建材有限公司 联系人：程涛 13358186966



## “KDS”牌保温材料价格信息

材料名称	规格型号	单位	参考价(元)	等级	产地	备注
KDS 免拆模板	5cm	平方米	120.00	A 级	常州	每增减 0.5cm, 参考价增减 5 元
复合发泡水泥板	300×300	立方米	1200.00	A 级	常州	
KDS 无机保温砂浆		立方米	1200.00	A 级	常州	
KDS 抗裂砂浆		吨	1200.00		常州	
KDS 抹面砂浆		吨	1800.00		常州	
网格布	160 克	平方米	4.30		远大	
KDS 专用锚栓		套	0.80		美坚利	

信息提供: 长达节能科技(常州)有限公司 地址: 常州市新北区奔牛镇新市村  
 联系人: 朱先生 13951236638 陈先生 13961180800 电话/传真: 0519-83337757

## 上海台安集团系列产品价格信息

品名	类型	规格型号	价格	产地	等级	品牌
SBS 弹性体改性沥青防水卷材	聚脂胎	3.0mm	39.00	上海	优等品	月皇
		4.0mm	44.00	上海	优等品	月皇
APP 塑性体改性沥青防水卷材	聚脂胎	3.0mm	38.00	上海	优等品	月皇
		4.0mm	43.00	上海	优等品	月皇
种植屋面用抗根阻防水卷材 (SBS 铜胎阻根卷材)	铜箔复合胎	4.0mm	120.00	上海	优等品	月皇
		5.0mm	135.00	上海	优等品	月皇
种植屋面用抗根阻防水卷材 (SBS 化学阻根卷材)	阻根 SBS 聚酯胎	4.0mm	75.00	上海	优等品	月皇
		5.0mm	85.00	上海	优等品	月皇
自粘聚合物改性沥青防水卷材	N 类	N 类 1.5mm	38.00	上海	优等品	月皇
		N 类 2.0mm	43.00	上海	优等品	月皇
	PY 类	PY 类 3.0mm	45.00	上海	优等品	月皇
		PY 类 4.0mm	53.00	上海	优等品	月皇
高分子自粘橡胶复合防水卷材 (预铺防水卷材)	P 类	P 类 1.5mm	40.00	上海	优等品	月皇
		P 类 2.0mm	50.00	上海	优等品	月皇
强力交叉层压膜自粘防水卷材 (预铺防水卷材)	P 类	P 类 1.5mm	35.00	上海	优等品	月皇
		P 类 2.0mm	39.00	上海	优等品	月皇
预铺防水卷材	PY 类	PY 类 4.0mm	55.00	上海	优等品	月皇
强力交叉层压膜自粘防水卷材 (湿铺防水卷材)	N 类	P 类 1.5mm	33.00	上海	优等品	月皇
		P 类 2.0mm	38.00	上海	优等品	月皇
PET 湿铺防水卷材 (湿铺防水卷材)	N 类 PET	P 类 1.5mm	28.00	上海	优等品	月皇
		P 类 2.0mm	33.00	上海	优等品	月皇
湿铺防水卷材	PY 类	PY 类 3.0mm	45.00	上海	优等品	月皇
		PY 类 4.0mm	52.00	上海	优等品	月皇
带自粘层的 SBS 防水卷材	聚脂胎	3.0mm	45.00	上海	优等品	月皇
		4.0mm	55.00	上海	优等品	月皇
三元乙丙橡胶防水卷材	JL1	1.0 mm	55.00	上海	优等品	月皇
		1.2mm	60.00	上海	优等品	月皇
		1.5mm	65.00	上海	优等品	月皇
橡胶防水衬垫	JL1	1.2mm	78.00	上海	优等品	月皇
		1.5mm	85.00	上海	优等品	月皇
JS 聚合物水泥复合防水涂料	I 型	千克	15.00	上海	优等品	月皇
	II 型	千克	12.00	上海	优等品	月皇
水泥基渗透结晶型防水涂料	I 型	千克	15.00	上海	优等品	月皇
高聚物橡胶沥青防水涂料(水乳型)	水性/单组份	千克	13.00	上海	优等品	月皇
非焦油聚氨酯防水涂料	双组分	千克	13.00	上海	优等品	月皇
单组分聚氨酯防水涂料	单组分	千克	18.00	上海	优等品	月皇

上海名牌、上海市著名商标、苏浙皖赣沪名牌产品 50 佳、中国防水防水行业知名品牌 20 强、建筑防水专业承包二级资质

信息提供: 上海台安实业集团有限公司 地址: 常州市新北区银河湾第一城 18 幢 606 室  
 联系人: 任国强 13584358839 13671748989



## “华盛”橡塑、憎水岩棉、聚氨酯现场喷涂发泡保温材料价格信息

材料名称	规格型号	单位	品牌	参考价(元)	等级	产地
外墙憎水岩棉平板(涂料饰面)	容重150kg/m <sup>3</sup> , 厚度S=30mm~120mm	立方米	华盛	2080.00	A级不燃	江苏
外墙憎水岩棉平板(干挂石材)	容重140kg/m <sup>3</sup> , 厚度S=30mm~120mm	立方米	华盛	1500.00	A级不燃	江苏
普通岩棉平板	容重80kg/m <sup>3</sup> , 厚度S=40mm~120mm	立方米	华盛	600.00	A级不燃	江苏
聚氨酯现场喷涂发泡保温	B1级(332)	立方米		4520.00	B1	
	B2级(326)	立方米		3180.00	B2	
橡塑保温材料	B1级平板、管材	立方米	华盛	2580.00	B1	江苏
离心玻璃棉	A级不燃平板、管道	立方米	华盛	1350.00	A级不燃	江苏
华盛橡塑专用胶水	15kg/桶	桶	华盛	375.00		江苏
KK无机保温板	厚度30mm~100mm	立方米		1980.00	A级	江苏

备注: 该公司专业制作生产、承接各种保温工程, 公司备有技术较强的专业施工队伍。

以上材料均有有效的系统报告、合格证、质保书等。

信息提供: 江阴市华盛保温材料有限公司

联系人: 周菊华 13809078811 电话: 0510-86650188

传真: 0510-86651526

## 钢纤维复合井盖、球墨铸铁井盖价格信息

名称	规格型号	单位	价格	用途	名称	规格型号	单位	价格	用途
钢纤维复合井盖	DNΦ700(重)	套	363.00	主干道路	镀锌板电力井盖	D500×1200×120	块	663.00	
	DNΦ700(轻)	套	218.00	绿化带		D500×1440×120	块	728.00	
	DNΦ750(重)	套	380.00	主干道路	不锈钢电力井盖	D500×1440×120	块	1195.00	
	DNΦ800(重)	套	950.00	主干道路(铁座)		D500×1740×120	块	1450.00	
	D300×450(重)	套	108.00	城市道路(水篦)	复合井盖	ZAΦ700(轻)	套	235.00	绿化带
	D500×800(重)	套	552.00	城市道路(水篦)	球墨铸铁井盖	DNΦ700(重)	套	1340.00	主干道(吉信牌)
	D450×750(C250)	套	580.00	城市道路(水篦)	不锈钢井盖	D800×800(轻)	套	2250.00	景观路面
	D470×670(轻)	套	154.00	城市小区(电信用)	缝隙式排水沟		米	950.00	
电缆沟盖板	D500×1740×10(轻)	块	1077.00	人行道板路面	塑钢爬梯		只	18.00	
电力电缆沟盖板	FDGB(LX)1840/150	块	1180.00	防盗型, 离线型	井通	600×600×1000	只	1800.00	

信息提供: 金坛市河头华南水泥制品厂

地址: 金坛市河头镇东南庄48号

联系人: 孙女士 13775628836

潘先生 13275190128

## 建华蒸压陶粒混凝土墙板价格信息

产品名称	产品规格	长度尺寸(mm)	单价(元/m <sup>2</sup> )
建华墙板(JHC板)	100厚空心板/实心板	2400-3200	180.00(含安装费)
建华墙板(JHC板)	120厚空心板/实心板	2400-3200	195.00(含安装费)
建华墙板(JHC板)	150厚空心板/实心板	2400-3200	210.00(含安装费)

注: 层高超过4.5米单价增加50元

该公司是一家集研发、生产、设计、安装为一体的专业化新型建材企业。公司注册资本4000万美金, 生产占地43000平方米, 总投资1.2亿美金, 建有(设计)12条生产线, 具有年生产1000万平方米高品质蒸压陶粒混凝土墙板(建华墙板)的生产能力。

建华墙板(简称JHC板)具有防火、防震、防裂、防老化、抗冲击、无辐射、耐酸碱、隔音、隔热、自重轻、施工快捷、造价廉、增加建筑使用面积等优点, 被誉为“绿色新型环保建材”, 完全达到国标、英标及香港特别行政区的标准要求, 已在国内及香港、澳门的建筑楼宇中大量使用, 深受客户青睐。

信息提供: 江苏建华新型墙材有限公司

地址: 江苏省句容市下蜀镇临港工业集中区1-3号

联系人: 殷先生 13952833535

电话: 0511-87186999 传真: 0511-87189896



## 富阳杭加 ALC AAC/ALC/NALC 砌块 / 板材产品价格信息

材 料	名 称	规 格	单 位	出 厂 价 (元)	备 注
蒸压砂加气 混凝土砌块 (AAC/ALC/ NALC)	常规砌块	600×240/250×100×150×200×250	立方米	390.00	注：以上价格不含运输费  杭州加气新型建材有限公司成立于1976年，是我国最早引进国外技术和设备、专业生产蒸压加气混凝土制品的企业。经过30多年的探索、实践和发展，公司形成以蒸压加气混凝土板材、复合板、砌块以及加气保温制品为主，兼顾特种干粉砂浆、建筑集成化产品的复合型大型企业。
	自保温砌块	600×240/250×100×150×200×250	立方米	410.00	
	自保温薄块	600×240/250×30、40、50	立方米	1200.00	
	粘结剂		吨	1500.00	
	L型铁件	1#/2#/3#	个	4.00/5.00/6.00	
蒸压砂加气 混凝土板材 (AAC/ALC/ NALC)	内墙板	L×600×100×125×150×175×200	立方米	1300.00	
	外墙板	L×600×100×125×150×175×200	立方米	1400.00	
	楼板、屋面板	L×600×100×125×150×175×200	立方米	1500.00	
	泄爆板	L×600×75、100	立方米	1700.00	
	自保温板材	L×600×50、100	立方米	1500.00	

信息提供：杭州富阳杭加新型建材有限公司 联系人：许先生 电话：18896772771

## 同安消防栓箱价格信息

名 称	规格型号	单 位	价 格 (元)	配 置
消防栓箱	800×650×240	套	760.00	内置 65 室内消防栓，A19 水枪、65 水带及接口
消防栓箱	1600×700×240	套	860.00	内置 65 室内消防栓，A19 水枪、65 水带及接口
消防栓箱	1800×700×240	只	650.00	空箱
自救式消防栓箱	1000×700×240	套	1052.00	内置 65 室内消防栓，自救卷盘、A19 水枪、65 水带及接口
自救式消防栓箱	1200×750×240	套	1200.00	内置 65 室内消防栓 2 只，自救卷盘、A19 水枪、65 水带及接口
自救式消防栓箱	1800×700×240	套	1650.00	内置 65 室内消防栓，自救卷盘、A19 水枪、65 水带及接口

信息提供：常州市同安消防设备厂 地址：常州市遥观镇工业大道华昌路 26 号  
联系人：王明安 电话：13906119375

## 陶立克钢纤维复合井、球墨铸铁井盖价格信息

名称	规格	井口尺寸	价格 (元)	备注	名称	规格	井口尺寸	价格 (元)	备注
钢纤维 复合井	Φ800 球铁框	Φ700	1000.00	主干道	钢纤维 方形井	1000×1000×100	900×900	1080.00	主干道
	Φ800 B 级	Φ700	430.00	主干道		800×800C 级	700×700	370.00	小区道路
	Φ800 D 级	Φ700	270.00	绿化带		700×700C 级	600×600	330.00	小区道路
	750 球铁框	Φ700	880.00	主干道		600×600C 级	500×500	290.00	小区道路
	Φ700 B 级	Φ600	370.00	主干道		500×500C 级	400×400	260.00	小区道路
	Φ600 B 级	Φ500	310.00	主干道		600×800C 级	500×700	330.00	小区道路
钢纤维 水篦	450×750	380×680	300.00	城市道路	不锈钢 电力 井盖	1000×500×100	800	1000.00	
	420×570	350×500	230.00	城市道路		1440×500×100	1200	1200.00	
	300×450	220×380	120.00	小区道路		1740×500×100	1500	1400.00	
塑钢爬梯	大爬梯	340×360	38.00		球墨 井盖	Φ700(≥400KN)	Φ700	1380.00	防沉降
	小爬梯	160×280	28.00			Φ700(≥400KN)	Φ700	1280.00	自锁型
电力井框	120元/米						380×680	380×680	1080.00

信息提供：溧阳市昆仑陶立克有限公司 联系人：蒋正清 13225198288 13626255027  
地 址：溧阳市埭头工业区东培路6号（239省道72公里处）常州经营部中吴大道500-45号



### 耐火烟道价格信息

名称	型号规格	价格	名称	型号规格	价格	名称	型号规格	价格
烟道	200×250	面议	烟道	350×450	面议	烟道止回阀	100	面议
烟道	250×250	面议	烟道	350×500	面议	烟道止回阀	150	面议
烟道	250×300	面议	烟道	380×380	面议	不锈钢风帽	300	面议
烟道	250×320	面议	烟道	400×500	面议	不锈钢风帽	400	面议
烟道	250×500	面议	烟道	400×550	面议	不锈钢风帽	500	面议
烟道	300×400	面议	烟道	400×600	面议			
烟道	350×400	面议	烟道	450×500	面议			

声明：未经本公司许可或加盖本公司印章的资料都是伪造假冒，本公司不提供此类产品的质量保证金及售后服务。

公司成立于 2003 年，原名常州市汇洁封护管道板厂。公司技术力量雄厚，产品可以定做多种规格，价格实惠，欢迎广大新老客户莅临指导、洽谈。

信息提供：常州市汇吉建材科技有限公司 地址：常州市奔牛镇 网址：[www.czhhjk.com](http://www.czhhjk.com)

联系人：卞立和 13961207866 13182562099 QQ:171513880

### 凯伦防水材料价格信息

产品名称	规格	单位	价格
凯伦 MBA-C 高分子自粘橡胶复合防水卷材	1.2mm	m	50.00
	1.5mm	m	55.00
凯伦 MBBAC 湿铺防水卷材	3.0mm	m	53.00
	4.0mm	m	57.00
凯伦 PET 湿铺防水卷材	1.5mm	m	35.00
凯伦 SBS 弹性体改性沥青防水卷材	3.0mm	m	38.00
凯伦 MBA-CL 交叉层压膜自粘防水卷材	1.5mm	m	50.00
凯伦 MBA-S 自粘防水卷材（防晒抗皱膜）	1.5mm	m	51.00
凯伦 MBP-P 高分子自粘胶膜防水卷材（非沥青基）	1.2mm	m	85.00
凯伦 CL-PMC 聚合物水泥防水涂料	25 千克 / 桶	kg	20.00
凯伦 MPU 白色单组份聚氨酯防水涂料	25 千克 / 桶	kg	26.00
凯伦 MPU 白色双组份聚氨酯防水涂料	20 千克 / 桶	kg	26.00

信息提供：常州九一防水材料有限公司 地址：常州市新北区府翰苑 1-502

联系人：戎卫军 13861069889 传真：0519-85282869

### 南京创盛管材管件价格信息

品名	规格型号	价格(元/米)	品名	规格型号	价格(元/米)	品名	规格型号	价格(元/米)	品名	规格型号	价格(元/米)
钢丝网骨架塑料复合管 (SRTP) ×PN1.0	D110×5.5	91.00	1.6Mpa 法兰	D110	173.00	电熔 90度 弯头	D110	134.00	电熔 正三通	D110	159.00
	D125×5.5	125.00		D140	234.00		D140	250.00		D140	278.00
	D140×5.5	131.00		D160	263.00		D160	287.00		D160	350.00
	D160×6.0	145.00		D200	464.00		D200	481.00		D200	568.00
	D200×6.0	188.00	电熔 直接	D110	81.00	电熔 45度 弯头	D225	656.00	法兰 电熔 接头	D225	814.00
	D225×8.0	278.00		D140	112.00		D110	153.00		D110	97.00
	D250×10.5	345.00		D160	131.00		D140	234.00		D140	159.00
	D315×11.5	498.00		D200	219.00		D160	265.00		D160	194.00
	D355×12.0	635.00		D225	300.00		D200	447.00		D200	275.00
D400×12.5	710.00	D250	368.00	D250	937.00	D225	334.00				

注：江苏省涉及饮用水卫生安全产品

信息提供：常州爱良水暖器材经营部（金桥兄弟水暖）地址：常州博爱路 121 号 B 区 1035#、B 区 1123#

联系人：程先生 13057156456 13092571217 电话/传真：0519-88105257 88103693



## 泰创抗裂剂、防水剂价格信息

材料名称	单位	材质	价格(元)
TC-G 型高效特种膨胀抗裂剂	吨	粉态	2450.00
SY-G 型高性能膨胀抗裂剂	吨	粉态	2200.00
SY-K 混合型膨胀纤维抗裂防水剂	吨	聚丙烯, 粉态	2800.00
SY-T 复合纤维抗裂剂	吨	聚丙烯, 粉态	2800.00
TC-A 阻裂纤维	吨	丝态	54000.00

该公司是一家专业从事混凝土外加剂生产、销售的企业。主要产品有混凝土膨胀剂、防水剂、高效防水剂、防腐剂、速凝剂、早强防冻剂等。公司以市场为先导, 在科研开发和技术创新方面投入大量资金, 并与多家科研院校建立了友好的合作关系; 并拥有一批高素质的专业技术队伍, 技术力量雄厚, 科研设备齐全, 生产工艺先进, 管理规范; 该公司拥有强大的销售网路与服务团队, 为客户提供专业的产品与服务。

信息提供: 常州泰创建材有限公司 联系人: 刘美红 15190256937

## “华陆”牌 PVC-U 系列产品价格信息

品名	规格型号	单价(元/米)	品名	规格型号	单价(元/米)
华陆牌 PVC-U 阻燃电工套管 (中型)	Φ16	2.21	华陆牌 PVC-U 排水管件	Φ50	3.95
	Φ20	3.28		Φ75	7.27
	Φ25	4.38		Φ110	14.06
	Φ32	7.37		Φ160	47.80
	Φ40	8.58		Φ200	60.00
	Φ50	10.88		Φ50	9.50
华陆牌 PVC-U 排水管材 (国标)	Φ50×2.0	10.00	华陆牌 PVC-U 雨水管材	Φ75	16.29
	Φ75×2.3	18.20		Φ110	28.27
	Φ110×3.2	33.80		Φ160	47.83
	Φ160×4.0	67.58	华陆牌 PVC-U 螺旋管材	Φ75	26.80
	Φ200×5.0	103.58		Φ110	44.00
同层漩流三通	Φ110×Φ110	120.00			

以上产品均通过 IOS9001:2008 质量管理认证

信息提供: 江阴市华陆塑胶有限公司 地址: 江阴市华士镇华西工业园区名企一路 11 号  
联系人: 龚伟清 电话: 13706165653



## “云兔”牌 PVC-U PP-R 系列产品价格信息

品名	规格型号(mm)	单价(元/米)	品名	规格型号(mm)	单价(元/米)	品名	规格型号(mm)	单价(元/米·只)
云兔 PVC-U 阻燃电工套管 (中型)	Φ16	1.71	云兔 PVC-U 排水管材	Φ50×2.0	8.33	云兔 PVC-U 实壁螺旋管材	Φ75	17.30
	Φ20	2.42		Φ75×2.3	12.35		Φ110	29.36
	Φ25	3.41		Φ110×3.2	24.03	云兔 PVC-U 雨水管	Φ50	6.70
	Φ32	5.11		Φ160×4.0	48.67		Φ75	10.70
	Φ40	6.62		Φ200×5.0	86.47		Φ110	19.00
	云兔 PVC-U 阻燃电工套管 (重型)	Φ50		10.38	云兔 PP-R 给水管材	Φ20×2.8	8.06	云兔 PVC-U 排水管件
Φ16		2.02	Φ25×3.5	12.50		Φ75	10.78	
Φ20		2.84	Φ32×4.4	21.00		Φ110	17.50	
Φ25		3.84	Φ20×2.3	6.93		PVC 厨、卫防水专用预埋套筒(地漏)	Φ50	4.85
Φ32		5.67	Φ25×2.8	10.40			Φ50	10.56
Φ40		7.56	Φ32×3.6	19.22			Φ110	10.56

企业通过 ISO9001: 2008 质量管理体系认证

信息提供: 常州市武进云兔塑料制品有限公司 地址: 常州市武进区邹区卜弋段庄 128 号  
联系人: 赵丽俊 13776850868 电话: 0519-83315288 传真: 0519-83311343





# 伟星管 高端管道典范



## HDPE 双壁波纹管

规格		SN4(S1) (元/米)	SN8(S2) (元/米)	橡胶密封圈 (元/只)	备注
内径系列	ID225	81.50	106.40	5.00	外径 263
	ID300	131.30	181.10	10.00	外径 347
	ID400	200.90	273.40	20.00	外径 472
	ID500	337.30	436.80	30.00	外径 595
	ID600	464.40	638.60	50.00	外径 715
	ID800	892.10	1111.50	85.00	外径 950
	ID1000	1675.80	1889.60	105.00	外径 1190
外径系列	OD160	-	59.40	2.00	
	OD250	80.20	98.60	4.00	内径 216
	OD315	123.30	164.30	8.00	内径 270
	OD400	193.70	229.30	18.00	内径 338

## PE 给水系列产品

图形	产品名称	规格	单位	面价
	管道 PE100 SDR17 PN1.0	D40×2.4	米	10.58
		D50×3.0	米	15.52
		D63×3.8	米	24.29
		D75×4.5	米	34.21
		D90×5.4	米	46.73
		D110×6.6	米	69.30
		D125×7.4	米	88.81
		D140×8.3	米	112.83
		D160×9.5	米	145.60
		D180×10.7	米	187.15
		D200×11.9	米	227.27
		D225×13.4	米	288.62
		D250×14.8	米	354.09
		D280×16.6	米	460.13
		D315×18.7	米	574.72
		D355×21.1	米	731.16
		D400×23.7	米	925.24
		D450×26.7	米	1165.66
		D500×29.7	米	1440.70
		D560×33.2	米	1804.08
D630×37.4	米	2285.17		
D710×42.1	米	3266.21		
D800×47.4	米	4141.46		
D900×53.3	米	5240.58		
D1000×59.3	米	6478.14		
D1200×67.9	米	8926.19		

## 钢丝网骨架 PE 复合管道 (SRTP)

公称外径 D/mm	价格				
	PN1.0	PN1.6	PN2.0	PN2.5	PN3.5
D50	-	43.67	49.64	57.53	62.37
D63	-	61.78	70.70	80.08	85.53
D75	-	74.56	80.63	89.57	106.79
D90	-	92.98	93.44	98.16	123.76
D110	110.85	123.96	124.76	149.06	214.67
D160	158.51	207.75	223.29	262.39	385.86
D200	221.54	269.07	303.20	379.81	512.12
D225	286.96	340.21	362.89	449.48	-
D250	356.43	435.69	466.74	583.33	-
D315	512.86	648.66	745.97	-	-
D355	647.23	777.64	-	-	-
D400	804.45	860.56	-	-	-
D450	1015.86	1065.03	-	-	-
D500	1280.54	1319.34	-	-	-
D560	1468.94	1762.72	-	-	-
D630	1923.37	2330.03	-	-	-

信息提供：浙江伟星新型建材股份有限公司无锡分公司 地址：无锡市北塘区凤宾路100号联东U谷商务园18栋1502室  
 联系人：李先生13584576990 袁先生15862441088 电话：0510-83859006 传真：0510-83858310



## 江苏“国强”镀锌钢管、螺旋钢管价格信息

名称	规格	单位	单价(元)	备注	名称	规格	单位	单价(元)	备注
热镀锌管	4分×2.75×6000	吨	4200.00	国标	热镀锌扁钢	25×4×6000A	吨	4000.00	国标
热镀锌管	6分×2.75×6000	吨	4130.00	国标	热镀锌扁钢	30×3×6000A	吨	4170.00	国标
热镀锌管	1寸×3.25×6000	吨	3930.00	国标	热镀锌扁钢	40×4×6000A	吨	3920.00	国标
热镀锌管	1.2寸×3.75×6000	吨	3920.00	国标	热镀锌扁钢	50×5×6000A	吨	3810.00	国标
热镀锌管	1.5寸×4.0×6000	吨	3750.00	国标	热镀锌扁钢	60×6×6000A	吨	3800.00	国标
热镀锌管	2寸×4.0×6000	吨	3750.00	国标	热镀锌扁钢	60×8×6000	吨	3810.00	国标
热镀锌管	2.5寸×4.0×6000	吨	3650.00	国标	热镀锌扁钢	80×8×6000A	吨	3800.00	国标
热镀锌管	3寸×4.0×6000	吨	3650.00	国标	热镀锌槽钢	5#A	吨	3660.00	国标
热镀锌管	4寸×4.5×6000	吨	3600.00	国标	热镀锌槽钢	6.3#A	吨	3530.00	国标
热镀锌管	5寸×4.75×6000	吨	3780.00	国标	热镀锌槽钢	8#A	吨	3440.00	国标
热镀锌管	6寸×5.0×6000	吨	3810.00	国标	热镀锌槽钢	10#A	吨	3420.00	国标
热镀锌管	8寸×6.0×6000	吨	3900.00	国标	热镀锌槽钢	12#A	吨	3440.00	国标
热镀锌角钢	30×30×3×6000A	吨	3930.00	国标	热镀锌槽钢	14#A	吨	3550.00	国标
热镀锌角钢	40×40×4×6000A	吨	3540.00	国标	热镀锌槽钢	16#A	吨	3650.00	国标
热镀锌角钢	50×50×5×6000A	吨	3380.00	国标	热镀锌圆钢	10#A	吨	3720.00	国标
热镀锌角钢	63×63×6×6000A	吨	3470.00	国标	热镀锌圆钢	12#A	吨	3670.00	国标
热镀锌角钢	7#角铁A	吨	3800.00	国标	热镀锌圆钢	14#	吨	3720.00	国标
热镀锌角钢	75×75×5角铁A	吨	3770.00	国标	热镀锌圆钢	20#	吨	3840.00	国标

江苏国强镀锌实业有限公司始建于1998年10月，位于江苏溧阳西隅之千年古镇——上兴镇，毗邻宁杭高速公路，距南京禄口机场40公里，公司占地面积1600余亩，拥有员工2600余人，资产总额35亿元。

公司专业生产、销售4分-8寸镀锌钢管，焊接钢管、D219-D2540规格螺旋钢管、石油天然气管、高速公路安全防护设施产品、铁路声屏障产品、钢板桩产品。从事各种规格镀锌扁铁、圆钢、角钢生产、销售及铁制大小件的制作、镀锌加工、静电喷塑和纳米加工，具备200万吨的年综合生产能力。

公司所生产的各种钢管产品均达到国家规定的质量要求，公司通过ISO9001质量管理体系认证和ISO14001环境体系和国际API认证。现为“中国民营企业五百强”、“全国交通百强”，产品被评为“江苏省名牌产品”、“中国交通名牌产品”等荣誉称号。



信息提供：常州市苏强物资有限公司

(江苏国强镀锌实业有限公司驻常州销售处)

地址：常州市中吴大道876号华洲特钢设备市场

电话：0519-88808827 传真：0519-88808817

联系人：李水平 13685225286





## 美尔固管材管件价格信息

美尔固国标 PVC-U 管材 (件)

单价: 元/米、只

产品名称	规格型号	单价	产品名称	规格型号	单价	产品名称	规格型号	单价
PVC-U 排水管	50×2.0	8.59	PVC-U 90° 弯头	50	3.18	PVC-U 顺水三通	50	4.52
	75×2.3	14.78		75	6.38		75	10.05
	110×3.2	28.33		110	12.48		110	20.89
	160×4.0	51.94		160	41.80		160	55.36

### 美尔固 PVC-U 电工管

单价: 元/米

产品名称	规格型号	单价	产品名称	规格型号	单价
PVC-U 电工套管 轻型	φ16	1.72	PVC-U 电工套管 中型	φ16	2.13
	φ20	2.41		φ20	2.85
	φ25	3.51		φ25	4.12
PVC-U 电工套管 重型	φ16	2.62		φ32	5.75
	φ20	3.65		φ40	8.15
	φ25	5.16			

### 美尔固 PP-R 管材

单价: 元/米

产品名称	规格型号	单价	产品名称	规格型号	单价
PP-R 雅灰 S4 冷水管 (PN1.6)	20×2.3	8.98	PP-R 雅灰 S2.5 热水管 (PN2.0)	20×2.8	10.82
	25×2.8	13.85		25×3.5	17.03
	32×3.6	22.52		32×4.4	27.56
	40×4.5	34.50		40×5.5	42.78
	50×5.6	53.21		50×6.9	66.70
	63×7.1	84.03		63×8.6	104.73
	75×8.4	119.91	PP-R 雅灰 S2.5 热水管 (PN2.5)	20×3.4	12.39
	90×10.1	171.73		25×4.2	20.83
	110×12.3	254.53			

### 美尔固 PP-R 管件

单价: 元/只

产品名称	规格型号	单价	产品名称	规格型号	单价	产品名称	规格型号	单价
PP-R 雅灰 90° 弯头	20	2.32	PP-R 雅灰 等径三通	20	2.98	PP-R 雅灰 内螺纹弯头	20×1/2	16.63
	25	3.96		25	4.86		25×1/2	19.99
	32	6.56		32	8.76		25×3/4	25.46
	40	11.31		40	14.93		32×1/2	24.31
	50	19.80		50	23.89		32×3/4	33.84
	63	37.09		63	44.94		32×1	50.93

### 美尔固 PE 管

单价: 元/米

产品名称	规格型号	单价
PE 给水管	50×4.6	22.88
	75×6.8	51.07
	110×10.0	109.53
	160×14.6	232.63
	200×18.2	370.49
	250×22.7	577.9
	315×28.66	917.82
PE 地源热泵	25×2.3	6.28
	32×3.0	9.64
PE-RT 地面采暖专用管	16×2.0	5.15
	20×2.3	7.32



信息提供: 美尔固管道常州营销中心 地址: 常州市锦绣路 45 号

联系人: 姜小林 18651960077 电话: 0519-86180018 86180058 传真: 0519-86180098



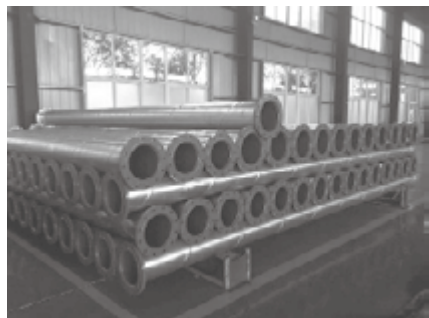
## “友发”牌钢塑复合管材价格信息(B)

公称直径		衬塑钢管	价格(元/米)		公称直径		衬塑钢管	价格(元/米)	
DN	IN	外径 mm	热水管	冷水管	DN	IN	外径 mm	热水管	冷水管
15	1/2'	21.3	20.29	19.42	65	2 1/2'	75.5	90.99	86.37
20	3/4'	26.8	25.64	24.50	80	3'	88.5	114.00	108.37
25	1'	33.5	36.64	34.93	100	4'	114.0	149.31	141.77
32	1 1/4'	42.3	42.30	42.91	125	5'	140.0	212.86	202.41
40	1 1/2'	48.0	60.00	51.71	150	6'	165.0	252.27	239.89
50	2'	60.0	75.50	64.71	200	8'	219.0	384.74	366.40

## “盛宝”牌 JDG 紧定式电线管材管件价格信息

规格	价格(元)	规格	价格(元)
16×1.3×4000 白色	4.66	16×1.6×4000 白色	5.32
20×1.3×4000 白色	6.16	20×1.6×4000 白色	6.80
25×1.3×4000 白色	7.60	25×1.6×4000 白色	8.55
32×1.3×4000 白色	9.88	32×1.6×4000 白色	11.21
40×1.3×4000 白色	12.35	40×1.6×4000 白色	14.25

注：公司代理友发牌钢塑管、螺旋钢管、镀锌钢管、镀锌方管、焊管等管材。



信息提供：常州玲珑开源商贸有限公司      地址：青洋南路湖塘东新村委对面金杭公司门口  
 联系人：祁美兰 13806125661      电话：0519-88816621      传真：0519-81092217

### 本期协办单位

常州市砂浆企业	0519-83258801	
常州华光建材科技有限公司	常州市武进区奔牛镇董墅村	0519-89618901
江苏绿和环境科技有限公司	常州市武进区绿色建筑产业集聚示范区	0519-83600188
常州市南普万装饰材料有限公司	常州市新区长江自由贸易中心3-27	0519-85159028
常州市宝盾门业有限公司	常州市钟楼区童子河西路6号(棕榈路52号)	0519-83880339
常州市建恒商贸有限公司	常州市戚墅堰区万都义乌小商品城南区53幢19号	0519-88259683
常州市科创建筑安装工程有限公司	常州市钟楼区金地花苑1幢乙单元3001-3003室	0519-85252570



## 钢材供应信息

公司主要经销建筑钢材的批发，月均库存保持在30000吨左右，年销售量超100万吨。公司立足于服务工地，为工程使用备足资源，当天要货当天送到，为优质客户备足资金。配合工程进度付款，实行钢筋同步付款，为工地把控流程，力推GPS跟踪，保证工地实际到货，不短少，实行少一补十！

品 种	型 号	规 格	备 注
三级螺纹钢	HRB400E、HRB500E	10-32mm	
三级螺纹钢	HRB400、HRB500	10-32mm	
线材	HPB300	Φ6.5mm, Φ8mm	
	HPB235	Φ6.5mm, Φ8mm	
带肋盘条	HRB400	Φ6mm, Φ8mm, Φ10mm	
	HRB400(E)	Φ6mm, Φ8mm, Φ10mm	
	HRB500	Φ6mm, Φ8mm, Φ10mm	

### 主要经销:

江苏永钢集团有限公司销售大户  
 江苏新三洲钢业有限公司常州总代理  
 中天钢铁集团有限公司  
 江苏沙钢集团有限公司  
 富鑫钢铁有限公司

信息提供: 常州市联众商贸有限公司

提供点: 盛通港

联系电话: 0519-88802797 88803797 传真: 888869973

联系人: 程俊 (手机: 13813676738)、小袁 (手机: 13775278669)

地 址: 常州市劳动东路 854 号

开 户 行: 交行和平路支行

账 号: 324006220018000558732

网 站: <http://lianzhong.mysteel.com.cn/>

微信平台:

