



周佳装饰材料价格信息

品牌	品名	规格型号	等级	单位	价格(元)
莫干山	泰柚贴面板	1220×2440×3mm 加厚皮 E0	优等	平方米	55.50
莫干山	美国橡木贴面板	1220×2440×3mm 加厚皮 E0	优等	平方米	58.50
莫干山	多层板	1220×2440×5mm E0	优等	平方米	49.00
莫干山	多层板	1220×2440×9mm E0	优等	平方米	59.00
莫干山	多层板	1220×2440×12mm E0	优等	平方米	69.00
莫干山	细木工板	1220×2440×18mm E0	优等	平方米	107.00
莫干山	阻燃板	1220×2440×18mm	优等	平方米	127.00
北新	纸面石膏板	1200×2400×9.5mm	优等	平方米	14.50
北新	北新高级工程矿棉板	605×605×12mm	优等	平方米	57.00
龙牌	矿棉板	605×605×14mm	优等	平方米	65.00
龙牌	双防石膏板	1200×2400×9.5mm	优等	平方米	17.50
龙牌	纸面石膏板	1200×3000×9.5mm	优等	平方米	13.85
龙牌	纸面石膏板	1200×3000×12mm	优等	平方米	15.85
龙牌	耐水石膏板	1200×3000×12mm	优等	平方米	42.00
龙牌	防火石膏板	1200×3000×12mm	优等	平方米	42.00
龙牌	超越安插矿棉板	300×600×15mm	优等	平方米	125.00
龙牌	平贴矿棉板(冰川)	300×600×15mm	优等	平方米	145.00
龙牌	轻钢龙骨	50型吊顶	优等	平方米	55.00
龙牌	轻钢龙骨	60型吊顶	优等	平方米	65.00
龙牌	轻钢龙骨	75型隔墙	优等	平方米	62.00
生泰	轻钢龙骨	50型吊顶	优等	平方米	53.50
生泰	轻钢龙骨	60型吊顶	优等	平方米	63.50
生泰	轻钢龙骨	75型隔墙	优等	平方米	59.50
生泰	轻钢龙骨	100型隔墙	优等	平方米	79.00
台荣	A级不燃硅酸钙板	1220×2440×6mm	优等	平方米	77.00
台荣	A级不燃硅酸钙板	1220×2440×8mm	优等	平方米	87.00
台荣	A级不燃硅酸钙板	1220×2440×12mm	优等	平方米	97.00
台荣	A级不燃抗变形吊顶板	610×610×5mm	优等	平方米	46.00
台荣	穿孔防火吸音板	610×1220×6mm	优等	平方米	66.00
绿航	机拼柳桉木工板	1220×2440×18mm	优等	平方米	77.00
绿航	机拼柳桉多层板	1220×2440×5mm	优等	平方米	47.00
绿航	机拼柳桉多层板	1220×2440×9mm	优等	平方米	67.00
绿航	机拼柳桉多层板	1220×2440×12mm	优等	平方米	77.00
绿航	磷化螺丝	2.5×3.5×0.05	优等	千只	49.00
福盛	机拼柳桉木工板	1220×2440×18mm	优等	平方米	73.00
福盛	机拼柳桉多层板	1220×2440×5mm	优等	平方米	38.00
福盛	机拼柳桉多层板	1220×2440×9mm	优等	平方米	48.00
福盛	机拼柳桉多层板	1220×2440×12mm	优等	平方米	58.00
百叶	B1级阻燃多层板	1220×2440×5mm	优等	平方米	58.00
百叶	B1级阻燃多层板	1220×2440×9mm	优等	平方米	68.00
百叶	B1级阻燃多层板	1220×2440×12mm	优等	平方米	78.00
百叶	B1级阻燃多层板	1220×2440×18mm	优等	平方米	98.00
青钢CKM	防震烤漆龙骨	平面吊顶	优等	平方米	34.00
青钢CKM	防震烤漆龙骨	凹槽吊顶	优等	平方米	44.00
林轩	木质环保吸音板	300×2440×15mm	优等	平方米	285.00
佰家丽	聚酯纤维吸音板	1220×2440×9mm	优等	平方米	285.00
欧诺兰	穿孔吸音板	1200×2500×12mm	优等	平方米	68.00
朗域	软膜天花	定制尺寸	优等	平方米	1080.00
欧雅	玻纤板	600×1200×20mm	优等	平方米	135.00
欧雅	玻纤板	300×1200×20mm 超越暗插	优等	平方米	168.00
欧雅	布艺吸音板	定制 25mm	优等	平方米	370.00

信息提供：常州新区周佳物资有限公司

地址：长贸中心 14 区 11-21 号

总经理：周先生 13906110965 13515253150 电话：0519-85101150



周钢装饰材料价格信息

品牌	品名	规格型号	等级	单位	价格(元)
泰山王	纸面石膏板	1200×2400×9.5mm	优等	平方米	12.55
泰山王	纸面石膏板	1200×2400×12mm	优等	平方米	14.55
泰山王	防潮石膏板	1200×3000×12mm	优等	平方米	39.00
泰山王	防火石膏板	1200×3000×12mm	优等	平方米	39.00
泰山王	轻钢龙骨	50型吊顶	优等	平方米	49.50
泰山王	轻钢龙骨	60型吊顶	优等	平方米	61.50
泰山王	轻钢龙骨	75型隔墙	优等	平方米	59.50
泰山王	PVC天花吊顶板	600×600×0.8	优等	平方米	57.00
绿航	轻钢龙骨	50型吊顶	优等	平方米	65.00
绿航	轻钢龙骨	60型吊顶	优等	平方米	74.00
绿航	轻钢龙骨	75型隔墙	优等	平方米	75.00
绿航	轻钢龙骨	100型隔墙	优等	平方米	84.00
菲莫斯	B1阻燃多层板	1220×2440×5mm	优等	平方米	56.00
菲莫斯	B1阻燃多层板	1220×2440×9mm	优等	平方米	66.00
菲莫斯	B1阻燃多层板	1220×2440×12mm	优等	平方米	76.00
菲莫斯	B1阻燃多层板	1220×2440×18mm	优等	平方米	96.00
青钢 GNG	烤漆龙骨	32型宽平面	优等	平方米	33.00
青钢 GNG	烤漆龙骨	32型宽线槽	优等	平方米	37.00
维卡	户外地板	140×25	优等	平方米	625.00
维卡	户外地板	145×28	优等	平方米	598.00
维卡	露台地板	140×25	优等	平方米	707.00
维卡	露台地板	94×28	优等	平方米	812.00
维卡	平面内墙板	320×5	优等	平方米	312.00
维卡	凹凸天花板	152×11	优等	平方米	170.00
维卡	卡扣天花	100×40	优等	米	43.00
维卡	卡扣天花	60×40	优等	米	20.00
维卡	方通	120×120	优等	米	137.00
维卡	方通	100×50	优等	米	94.00
维卡	方通	75×50	优等	米	76.00
维卡	方通	50×50	优等	米	65.00
维卡	外墙装饰板	100×16	优等	平方米	450.00
维卡	外墙装饰板	100×22	优等	平方米	540.00
维卡	外墙装饰板	150×19	优等	平方米	570.00
维卡	防霉实心龙骨	30×40	优等	米	48.00
维卡	防霉实心龙骨	30×9	优等	米	22.00
维卡	庭院围栏 - 温莎花园 A	1500×600	优等	组	2014.00
维卡	庭院围栏 - 伊顿庄园	1500×600	优等	组	1762.00
维卡	花箱 - 斯图加特	850×850×620	优等	组	1804.00
维卡	花箱 - 泰晤士小镇	850×480×450	优等	组	1306.00
维卡	廊庭 - 圣蒂诺法式	2400×1700×2400	优等	组	8380.00
浦菲尔	铝方板	600×600×1.0	优等	平方米	157.00
浦菲尔	铝方通	定制 1.0	优等	米	78.00
浦菲尔	铝挂片	定制 1.0	优等	米	26.00
浦菲尔	铝格栅	45高 0.5厚	优等	米	12.00
浦菲尔	平面铝单板	定制 2.0厚	优等	平方米	540.00
浦菲尔	平面铝单板	定制 3.0厚	优等	平方米	620.00
浦菲尔	冲孔铝单板	定制 2.0厚	优等	平方米	560.00
汉美臣	PVC地板	2.0厚, 0.4耐磨层, 复合型	优等	平方米	278.00
汉美臣	PVC地板	2.0厚, 同质透心	优等	平方米	398.00
华腾	地毯	50×50 或 25×3.66, 100% 尼龙	优等	平方米	420.00

信息提供: 常州周钢物资有限公司

地址: 长贸中心 13 区西首

联系人: 周先生 13906110965 13515253150

电话: 0519-85101150



强龙装饰材料价格信息(B版)

品牌	品名	规格型号	单位	价格(元)	等级
轩格	轻钢龙骨	50型吊顶	平方米	55.00	优等
轩格	轻钢龙骨	60型吊顶	平方米	65.00	优等
轩格	轻钢龙骨	75型隔墙	平方米	60.00	优等
轩格	轻钢龙骨	100型隔墙	平方米	80.00	优等
轩格	纸面石膏板	1200×2400×9.5mm	平方米	13.65	优等
轩格	纸面石膏板	1200×2400×12mm	平方米	15.60	优等
轩格	铝塑板专用衬板7mm	1220×2440×7mm	平方米	35.00	优等
轩格	铝塑板专用衬板9mm	1220×2440×9mm	平方米	45.00	优等
轩格	铝塑板专用衬板12mm	1220×2440×12mm	平方米	55.00	优等
轩格	抗潮固力板	1220×2440×6mm	平方米	32.00	优等
轩格	抗潮固力板	1220×2440×8mm	平方米	48.00	优等
轩格	灌浆墙	90mm厚	平方米	320.00	优等
轩格	灌浆墙	130mm厚	平方米	380.00	优等
轩格	洁净天花板	600×600×9mm	平方米	32.00	优等
轩格	抗下陷天花板	600×600×5mm	平方米	35.00	优等
轩格	玻纤吸音天花板	600×600×15mm	平方米	85.00	优等
轩格	铝矿棉集成天花板	600×600×9.5mm无孔	平方米	250.00	优等
轩格	铝矿棉集成天花板	600×600×9.5mm微孔	平方米	280.00	优等
轩格	烤漆龙骨	32型宽平面	平方米	34.00	优等
轩格	烤漆龙骨	32型窄平面	平方米	34.00	优等
轩格	烤漆龙骨	32型宽线槽	平方米	38.00	优等
轩格	烤漆龙骨	32型窄线槽	平方米	38.00	优等
轩格	烤漆龙骨	38型立体凹槽	平方米	48.00	优等
欢乐熊	多层板	1220×2440×5mm	平方米	35.50	优等
欢乐熊	多层板	1220×2440×9mm	平方米	47.30	优等
欢乐熊	多层板	1220×2440×12mm	平方米	56.80	优等
欢乐熊	多层板	1220×2440×15mm	平方米	67.00	优等
欢乐熊	多层板	1220×2440×18mm	平方米	78.80	优等
欢乐熊	细木工板	1220×2440×18mm	平方米	72.00	优等
阿姆斯壮	烤漆龙骨	888型(35mm高)	平方米	45.00	优等
阿姆斯壮	烤漆龙骨	威斯顿型(32mm高)	平方米	35.00	优等
阿姆斯壮	烤漆龙骨	1000-24线槽型	平方米	52.00	优等
阿姆斯壮	矿棉吸音天花板	汇怡12mm厚(RH70)	平方米	25.00	优等
阿姆斯壮	矿棉吸音天花板	雅丽14mm厚(RH80)	平方米	35.00	优等
阿姆斯壮	矿棉吸音天花板	雅秀15mm厚(RH90)	平方米	49.00	优等
阿姆斯壮	矿棉吸音天花板	雅韵16mm厚(RH99)	平方米	68.00	优等
阿姆斯壮	矿棉吸音天花板	雅顿16mm厚(RH99)	平方米	88.00	优等
VIVA	木丝水泥板	1220×2440×8mm	平方米	320.00	优等
FOREX	美岩水泥板	1220×2440×8mm	平方米	280.00	优等
森启亚	B1级阻燃多层板	1220×2440×5mm	平方米	57.00	优等
森启亚	B1级阻燃多层板	1220×2440×9mm	平方米	67.00	优等
森启亚	B1级阻燃多层板	1220×2440×12mm	平方米	77.00	优等
森启亚	B1级阻燃多层板	1220×2440×15mm	平方米	87.00	优等
森启亚	B1级阻燃细木工板	1220×2440×18mm	平方米	97.00	优等

信息提供：常州新区强龙物资有限公司 地址：常州市长江自由贸易中心14区24-42号
 联系人：路建伟 陈康义 电话：0519-85105968 85159630



保利管道系列产品价格信息

“保利”牌PP-R管材 (件)

单价: 元/米、只

名称	规格(mm)	单价	名称	规格(mm)	单价	名称	规格(mm)	单价	名称	规格(mm)	单价
PN1.25 冷水管 S5	Φ20×2.0	9.76	PN1.6 冷水管 S4	Φ20×2.3	10.18	PN2.0 热水管 S3.2	Φ20×2.8	17.42	PN2.5 热水管 S2.5	Φ20×3.4	19.24
	Φ25×2.3	15.08		Φ25×2.8	16.08		Φ25×3.5	26.52		Φ25×4.2	27.69
	Φ32×2.9	23.66		Φ32×3.6	26.20		Φ32×4.4	42.12		Φ32×5.4	46.67
	Φ40×3.7	39.26		Φ40×4.5	45.31		Φ40×5.5	66.17		Φ40×6.7	70.07
	Φ50×4.6	58.11		Φ50×5.6	67.88		Φ50×6.9	95.81		Φ50×8.3	108.55
	Φ75×6.8	125.58		Φ75×8.4	149.56		Φ75×10.3	238.94		Φ75×12.5	316.94
	Φ110×10.0	292.50		Φ110×12.3	318.94		Φ110×15.1	437.19		Φ110×18.3	682.50
直接	Φ20	2.34	三通	Φ20	4.29	异径 三通	Φ25×20	6.63	内丝 三通	Φ20×1/2	23.27
	Φ25	3.25		Φ25	6.50		Φ32×20	10.79		Φ25×1/2	29.38
	Φ32	5.33		Φ32	11.70		Φ32×25	11.83		Φ32×1/2	39.39
	Φ40	8.71		Φ40	18.46		Φ40×25	20.67		Φ20×3/4	35.75
90° 弯头	Φ20	3.25	异径 接头	Φ25×20	2.86	内丝 弯头	Φ20×1/2	23.66	截止阀	Φ20	76.44
	Φ25	4.94		Φ32×20	4.03		Φ25×1/2	27.04		Φ25	107.90
	Φ32	7.93		Φ32×25	5.59		Φ32×1/2	39.39		Φ32	113.36
	Φ40	15.73		Φ40×25	12.22		Φ20×3/4	35.23		Φ40	197.99

“保利”牌PP-R稳态管、铜管

单价: 元/米

名称	规格(mm)	单价	名称	规格(mm)	单价
PN2.0 稳态管 S3.2	Φ20×2.8	23.01	PP-R铜管	Φ20×3.4	65.78
	Φ25×3.5	38.74		Φ25×4.2	86.71
	Φ32×4.4	50.96		Φ32×5.4	134.55

“保利”牌PVC-U电工套管 (件)

单价: 元/米、只

名称	规格(mm)	单价	名称	规格(mm)	单价	名称	规格(mm)	单价	名称	规格(mm)	单价
轻型 线管	Φ16	1.59	中型 线管	Φ16	2.02	重型 线管	Φ16	2.63	杯梳	Φ16	0.49
	Φ20	2.21		Φ20	2.49		Φ20	2.99		Φ20	0.53
	Φ25	3.43		Φ25	3.43		Φ25	4.19		Φ25	0.75
	Φ32	5.37		Φ32	6.33		Φ32	7.80	束节	Φ16	0.30
	Φ40	7.79		Φ40	8.57		Φ40	10.40		Φ20	0.36

“保利”牌PVC-U排水管材 (件)

单价: 元/米、只

名称	规格(mm)	单价	名称	规格(mm)	单价	名称	规格(mm)	单价	名称	规格(mm)	单价
国标 排水管	Φ50×2.0	11.38	螺旋 消音管	Φ75×2.3	21.19	雨水管	Φ75	15.05	立管 检查口	Φ50	5.81
	Φ75×2.3	19.71		Φ110×3.2	40.27		Φ110	23.87		Φ75	9.45
	Φ110×3.2	36.24		Φ160×4.0	83.81		Φ160	46.01		Φ110	18.49
	Φ160×4.0	72.67		瓶型 三通	Φ110×50		20.46	S弯	Φ50	10.99	Φ160
	Φ200×5.0	110.19	Φ110×75		21.97	P弯	Φ50	8.88	Φ75	8.29	
顺水 三通	Φ50	4.29	90° 弯头 (带检)	Φ50	4.78	异径 顺水 三通	Φ75×50	7.92	伸缩节	Φ110	18.72
	Φ75	9.44		Φ75	7.70		Φ110×50	12.58		异径 管接 管箍	Φ75×50
	Φ110	19.51		Φ110	14.69		Φ110×75	13.68	Φ110×50		5.15
	Φ160	52.95		Φ160	43.43		Φ160×110	44.60	Φ110	6.79	

“保利”牌地暖管材

单价: 元/米

名称	规格(mm)	单价	名称	规格(mm)	单价	名称	规格(mm)	单价	名称	规格(mm)	单价
PERT 地暖管	Φ16×2.0	8.71	PEXB 地暖管	Φ16×2.0	8.19	PERT 阻氧管	Φ16×2.0	19.76	铝塑管	Φ16	18.04
	Φ20×2.0	11.31	Φ20×2.0	10.27	Φ20×2.0	27.82	Φ20	24.15			

“保利”牌地源热泵管材 (件)

单价: 元/米

名称	规格(mm)	单价	名称	规格(mm)	单价	名称	规格(mm)	单价	名称	规格(mm)	单价
地源 热泵 管材	25×2.3	5.80	单U	25	46.00	双U	25	78.00	地源 热泵 分水器	FS120-3-3/4	117.91
	32×3.0	9.50		32	58.00		32	87.00		FS120-4-3/4	157.30
	40×3.7	14.70								FS120-5-1/2	184.60

“保利”牌虹吸雨水、同层排水

单价: 元/米

名称	规格(mm)	单价	名称	规格(mm)	单价	名称	规格(mm)	单价	名称	规格(mm)	单价
HDPE 排水 管材	Φ50×3.0	30.90	45° Y形 三通	Φ50	41.73	偏心 变径	Φ110×90	57.85	45° 弯头	Φ90	63.31
	Φ110×4.2	94.95		Φ110	218.01		Φ160×110	120.22		Φ110	89.31
	Φ160×6.2	204.99	Φ160	562.58	苏维脱	Φ110	1131.00	雨水斗	Φ110	2652.00	

信息提供: 爱康企业集团常州营销中心 地址: 中吴大道兰陵尚品22-6

联系人: 姜亚东 13376265800 电话: 0519-86754355 传真: 0519-86757105



大王椰板材价格信息

品牌	品名	规格型号	等级	单位	价格(元)
大王椰	多层板	1220×2440×5mm	优等	平方米	34.50
大王椰	多层板	1220×2440×9mm	优等	平方米	46.30
大王椰	多层板	1220×2440×12mm	优等	平方米	56.80
大王椰	多层板	1220×2440×15mm	优等	平方米	67.00
大王椰	多层板	1220×2440×18mm	优等	平方米	78.80
大王椰	纸面石膏板	1220×2440×9.5mm	优等	平方米	13.20
大王椰	纸面石膏板	1220×2440×12mm	优等	平方米	15.20
大王椰	耐水石膏板	1220×2440×9.5mm	优等	平方米	34.60
大王椰	防水石膏板	1220×2440×9.5mm	优等	平方米	36.60
大王椰	杉木细木工板	18mm 特等	E0	平方米	70.80
大王椰		18mm 全方	E1	平方米	65.80
大王椰		16.5mm 经济型	E1	平方米	56.20
大王椰		16.5mm 工程板	E1	平方米	51.50
大王椰		13.5mm 优等	E1	平方米	51.50
大王椰	进口马六甲	17mm 优等	E1	平方米	56.80
大王椰	杉木集成版	18mm 优等	E1	平方米	60.90
大王椰	生态集成版	18mm 优等	E1	平方米	60.90
大王椰	马六甲双白防火板	18mm 优等	E1	平方米	76.90
大王椰	三聚氢胺免漆板	18mm 优等	E0	平方米	99.00
大王椰	水曲柳(直/花纹)	3.0 杂木精品(天然皮)	E1	平方米	28.60
大王椰	沙比利(直/花纹)		E1	平方米	28.60
大王椰	红樱桃(直/花纹)		E1	平方米	30.80
大王椰	红橡直纹		E1	平方米	33.90
大王椰	红檀		E1	平方米	33.90
大王椰	美国樱桃花纹		E1	平方米	47.10
大王椰	枫木雀眼	3.6 杂木精品(天然皮)	E1	平方米	144.20
大王椰	印尼黑檀		E1	平方米	121.20
大王椰	麦哥利强影		E1	平方米	57.20
大王椰	缅甸红木		E1	平方米	85.80
大王椰	轻钢龙骨	50 型吊顶	优等	平方米	55.00
大王椰	轻钢龙骨	60 型吊顶	优等	平方米	65.00
大王椰	轻钢龙骨	75 型隔墙	优等	平方米	60.00
大王椰	轻钢龙骨	80 型隔墙	优等	平方米	80.00
大王椰	B1 级阻燃多层板	1220×2440×5mm	优等	平方米	56.00
大王椰	B1 级阻燃多层板	1220×2440×9mm	优等	平方米	66.00
大王椰	B1 级阻燃多层板	1220×2440×12mm	优等	平方米	76.00
大王椰	B1 级阻燃多层板	1220×2440×15mm	优等	平方米	86.00
大王椰	B1 级阻燃细木工板	1220×2440×18mm	优等	平方米	96.00

信息提供：常州龙海装饰材料有限公司 杭州大王椰控股集团有限公司

地址：常州长江自由贸易中心十五区南首 15-34 联系人：仲先生 15951204986

电话：0519-85178177

网址：<http://www.dwywooden.com>



兔宝宝装饰材料价格信息

品牌	品名	规格型号	等级	单位	价格(元)
兔宝宝 板材类	多层板	1220×2440×5mm E0	优等	平方米	53.00
	多层板	1220×2440×9mm E0	优等	平方米	65.00
	多层板	1220×2440×12mm E0	优等	平方米	75.00
	顺芯板	1220×2440×9mm E0	优等	平方米	55.00
	顺芯板	1220×2440×12mm E0	优等	平方米	62.00
	顺芯板	1220×2440×15mm E0	优等	平方米	72.00
	阻燃板	1220×2440×5mm E0	优等	平方米	65.00
	阻燃板	1220×2440×9mm E0	优等	平方米	75.00
	阻燃板	1220×2440×12mm E0	优等	平方米	85.00
	阻燃板	1220×2440×15mm E0	优等	平方米	95.00
	阻燃板	1220×2440×18mm E0	优等	平方米	110.00
	沙比利贴面板	1220×2440×3mm E0	优等	平方米	58.00
	泰柚贴面板	1220×2440×3mm E0	优等	平方米	62.00
	细木工板	1220×2440×18mm E0	优等	平方米	118.00
	三聚氰胺免漆板(马六甲)	1220×2440×18mm E0	优等	平方米	128.00
	三聚氰胺免漆板(杉木芯)	1220×2440×18mm E0	优等	平方米	130.00
三聚氰胺免漆板(顺芯基材)	1220×2440×18mm E0	优等	平方米	135.00	
三聚氰胺免漆板(除醛系列)	1220×2440×18mm 除醛	优等	平方米	152.00	
兔宝宝 轻钢龙骨	轻钢龙骨	50 国标吊顶	优等	平方米	65.00
	轻钢龙骨	60 国标吊顶	优等	平方米	75.00
	轻钢龙骨	75 国标隔墙	优等	平方米	72.00
	轻钢龙骨	100 国标隔墙	优等	平方米	85.00
兔宝宝 石膏板	纸面石膏板	2400×1200×9.5mm	优等	平方米	17.30
	纸面石膏板	2400×1200×12mm	优等	平方米	19.50
	耐潮石膏板	2400×1200×9.5mm	优等	平方米	46.00
	耐潮石膏板	2400×1200×12mm	优等	平方米	56.00
	耐火石膏板	2400×1200×9.5mm	优等	优等	46.00
	耐火石膏板	2400×1200×12mm	优等	优等	56.00
兔宝宝 墙纸涂料	PVC 墙纸		优等	平方米	36.00
	纯纸墙纸		优等	平方米	68.00
	无纺布墙纸		优等	平方米	56.00
	墙布		优等	平方米	108.00
	顺爽超白系列涂料	20kg	优等	桶	420.00
	超易洗系列涂料	20kg	优等	桶	538.00
兔宝宝 地板类	强化地板 DM520(银福居水晶系列)	810×131×12	优等	平方米	238.00
	强化地板 DM571(银福居雨丝系列)	808×149.5×12	优等	平方米	245.00
	强化地板 DM9211(银福居富阔系列)	1218×170×12	优等	平方米	256.00
	多层实木地板(司甫红檀)	910×125×15/0.6	优等	平方米	328.00
	多层实木地板(红日云海)	1210×165×15/2.0	优等	平方米	450.00
	多层实木地板(琥珀橡木)	910×125×15/2.0	优等	平方米	436.00
	多层实木超耐磨面地板 TUB-601P	910×127×15	优等	平方米	358.00
	实木地板(番龙眼)	910×122×18	优等	平方米	318.00
	实木地板(菠萝格)	910×124×18	优等	平方米	460.00
	实木地板(爵士迷情-栎木)	910×125×18	优等	平方米	585.00
	汤浩斯地暖地板(爵士迷情2)	910×125×15/2.0	优等	平方米	870.00
	汤浩斯地暖地板(西恩那小镇)	1200×160×15/2.0	优等	平方米	916.00
拼花地板	450×450×15/2.0	优等	平方米	1860.00	
兔宝宝 定制衣柜书柜	开门柜	定制	优等	平方米	1699.00
	移门柜	定制	优等	平方米	1388.00

因版面有限, 详情请至专卖店咨询

信息提供: 常州康和板材有限公司

地址: 长贸中心 14 区东首

联系人: 张先生 13606141220 陈先生 13606141116 电话: 0519-85105888



漆山漆海油漆价格信息

品牌	品名	包装	价格(元)	品牌	品名	包装	价格(元)
大宝	漆彩人家调色系列墙面漆	0.9L/4.5L	80.00/280.00	大宝	硝基透明底漆	3Kg/12Kg	205.00/625.00
大宝	美泰丽环保豪华墙面漆	15L/18L	325.00/385.00	大宝	硝基透明面漆	3Kg/12Kg	265.00/650.00
大宝	永泰丽净味墙面漆	15L/18L	450.00/498.00	大宝	硝基耐黄变透明面漆	3Kg/12Kg	370.00/880.00
大宝	宝泰丽5合1墙面漆	18L	698.00	大宝	硝基白底漆	3Kg/12Kg	205.00/598.00
大宝	美家园全净味墙面漆	5L/15L	378.00/778.00	大宝	硝基白面漆	3Kg/12Kg	285.00/698.00
大宝	美家园抗污墙面漆	5L/18L	398.00/788.00	大宝	硝基稀释剂	3Kg/10Kg	86.00/380.00
大宝	伊泰丽丝光墙面漆	5L/15L	358.00/850.00	大宝	硝基透明面漆(裂纹漆)	3Kg	270.00
大宝	净味5合1墙面漆	18L	889.00	大宝	硝基白色面漆(裂纹漆)	3Kg	280.00
大宝	竹炭全效墙面漆	5L	688.00	大宝	硝基透明腻子	3Kg	105.00
大宝	醛净全能墙面漆	5L	698.00	大宝	水性木器透明底漆	2.5Kg	380.00
大宝	金装7+1乳胶漆(高档)	5L	788.00	大宝	水性木器5分消面漆	2.5Kg	390.00
大宝	洁屋丽墙面漆	5L/15L	668.00/1768.00	大宝	水性木器白底漆	2.5Kg	390.00
大宝	抗污耐洗净味361墙面漆	5L/15L	598.00/1578.00	大宝	水性木器1-9分消白面漆	2.5Kg	400.00
大宝	弹性抗裂净味361墙面漆	5L/15L	588.00/1598.00	大宝	水性擦得丽1#-8#色	0.5Kg	90.00
大宝	佳泰丽调深漆	18L	500.00-850.00	大宝	擦得丽1#-8#色	0.5Kg	90.00
大宝	净味内墙底漆	5L/15L	320.00/598.00	大宝	擦得丽专用稀释剂	1Kg	50.00
大宝	外墙底漆	18L	680.00	大宝	红、黄、黑色精	0.2Kg	60.00
大宝	大宝工程外墙漆	15L	498.00	大宝	大师傅有一套(上色不用喷)	1Kg	380.00
大宝	晴雨EX弹性外墙	18L	950.00	大宝	斯丹专用擦色剂	0.5Kg	80.00
大宝	彩砂真石漆	25Kg	300.00	大宝	透明木蜡油	15Kg	1285.00
大宝	质感漆	25Kg	650.00	大宝	卫生间平顶用防水涂料	5L	580.00
大宝	地坪环氧面漆	25Kg	38.00/Kg	上工	氟碳底漆	Kg	45.00
大宝	地坪环氧透明底漆	25Kg	40.00/Kg	上工	氟碳中涂漆	Kg	48.00
大宝	高自洁水性氟碳漆	20Kg	1800.00	上工	常规色氟碳面漆	Kg	130.00
大宝	二代硅丙外墙漆	27Kg	980.00	上工	氟碳清漆	Kg	110.00
大宝	金银箔金油	15Kg	660.00	上工	氟碳罩光清漆	Kg	130.00
大宝	二代节能高反射隔热涂料	18L	1725.00	上工	各色醇酸漆	Kg	35.00
大宝	建筑涂料油性底漆	18L	700.00	上工	各色酚醛调和漆	Kg	25.00
大宝	高效能油霸外墙漆	18L	1800.00	上工	环氧富锌底漆(含锌量70%)	Kg	55.00
大宝	氟碳银灰色闪光漆	18L	2880.00	沪宝	贝多芬天然净味生态胶	20Kg	110.00
大宝	弹性造型拉毛外墙漆	20Kg	850.00	沪宝	贝多芬多功能净味建筑胶	15Kg	95.00
大宝	中途造型外墙漆	25Kg	350.00	生态家园	精装821腻子粉	13Kg	25.00
大宝	外墙用透明面漆(罩光用)	15L	558.00	生态家园	嵌缝石膏粉	18Kg	45.00
大宝	水包水花岗岩漆工程	m ²	120.00	生态家园	粉刷石膏(底层)	14Kg	35.00
大宝	净醛全效PU透明底漆	5Kg	568.00	生态家园	粉刷石膏(面层)	17Kg	40.00
大宝	净醛全效PU5分消透明面漆	5Kg	588.00	生态家园	墙固(黄色)	17Kg	200.00
大宝	美式开放PU专用底漆	4.5Kg	450.00	生态家园	地固(绿色)	6Kg	120.00
大宝	美式开放PU专用面漆	4.5Kg	470.00	生态家园	厨卫防水涂料(蓝色)	9Kg	170.00
大宝	艺白PU耐黄变白底漆	5Kg	320.00	嘉宝莉	金丝马来漆、贴金银箔、快涂美工程	m ²	230.00
大宝	艺白PU耐黄变白面漆	5Kg	350.00	嘉宝莉	艺术涂料、海藻泥、仿大理石漆工程	m ²	230.00
大宝	超白PU白底漆(抗紫外线、特耐黄变)	5Kg	568.00	嘉宝莉	砂岩漆、板岩漆、浮雕漆工程	m ²	180.00
大宝	超白PU白色面漆(抗紫外线、特耐黄变)	5Kg	588.00	铜墙铁壁	专利产品(铜墙铁壁)接缝专家	3.6Kg	320.00
大宝	优丽清PU透明底漆	9Kg	400.00	深圳绿蛙	天然植物腻子胶	15L	320.00
大宝	优丽清PU透明面漆	9Kg	420.00	深圳绿蛙	天然植物白胶(木工胶)	9L	280.00
大宝	优丽白PU白色底漆	9Kg	430.00	深圳绿蛙	天然植物墙纸胶	9L	280.00
大宝	优丽白PU白色面漆	9Kg	450.00	PS	International(墙基布)	m ²	120.00
大宝	钻石全亮地板漆	4Kg	285.00	POCKVILLE	刷漆壁布	m ²	80.00

信息提供：常州漆山漆海物资有限公司 地址：常州市新北区长江自由贸易中心5-44-46
 联系人：傅伟平 13906120056 电话：0519-85118877 传真：0519-85119823



ANCULS 固士抗震支吊架价格信息

名称	型号	规格	单价 (元 / 套)	名称	型号	规格	单价 (元 / 套)
TS065	单管 侧向抗震 支吊架	DN65	3065.00	TLS065	单管 双向抗震 支吊架	DN65	4698.00
TS080		DN80	3156.00	TLS080		DN80	4842.00
TS100		DN100	3267.00	TLS100		DN100	5199.00
TS125		DN125	3353.00	TLS125		DN125	5390.00
TS150		DN150	3893.00	TLS150		DN150	5720.00
TS200		DN200	4292.00	TLS200		DN200	6088.00
TS250		DN250	4955.00	TLS250		DN250	7683.00
TS300		DN300	5267.00	TLS300		DN300	7951.00
TS350		DN350	5677.00	TLS350		DN350	8350.00
TS400		DN400	6388.00	TLS400		DN400	8868.00
TZ15	多管共架 侧向抗震 支吊架	15Kg/m	5287.00	TLZ15	多管共架 双向抗震 支吊架	15Kg/m	5716.00
TZ30		30Kg/m	5849.00	TLZ30		30Kg/m	6334.00
TZ60		60Kg/m	6411.00	TLZ60		60Kg/m	6952.00
TZ90		90Kg/m	8179.00	TLZ90		90Kg/m	8913.00
TZ120		120Kg/m	8536.00	TLZ120		120Kg/m	9282.00
TZ150		150Kg/m	8949.00	TLZ150		150Kg/m	9782.00
TZ185		185Kg/m	9349.00	TLZ185		185Kg/m	10184.00
TZ220		220Kg/m	9756.00	TLZ220		220Kg/m	10632.00
TZ260		260Kg/m	9996.00	TLZ260		260Kg/m	10899.00
TZ300		300Kg/m	10311.00	TLZ300		300Kg/m	11244.00
TD15	电缆桥架 侧向抗震 支吊架	15Kg/m	4209.00	TLD15	电缆桥架 双向抗震 支吊架	15Kg/m	5379.00
TD30		30Kg/m	4648.00	TLD30		30Kg/m	5517.00
TD60		60Kg/m	5089.00	TLD60		60Kg/m	5655.00
TD90		90Kg/m	5528.00	TLD90		90Kg/m	5981.00
TD120		120Kg/m	6007.00	TLD120		120Kg/m	6508.00
TD150		150Kg/m	6210.00	TLD150		150Kg/m	6731.00
TD185		185Kg/m	6410.00	TLD185		185Kg/m	6951.00
TD220		220Kg/m	6613.00	TLD220		220Kg/m	7174.00
TD260		260Kg/m	6815.00	TLD260		260Kg/m	7397.00
TD300		300Kg/m	7016.00	TLD300		300Kg/m	7618.00
TF200	矩形风管 侧向抗震 支吊架	0.2m ²	4425.00	TLF200	矩形风管 双向抗震 支吊架	0.2m ²	5385.00
TF300		0.3m ²	4736.00	TLF300		0.3m ²	5583.00
TF400		0.4m ²	5048.00	TLF400		0.4m ²	5780.00
TF500		0.5m ²	5361.00	TLF500		0.5m ²	5978.00
TF600		0.6m ²	5674.00	TLF600		0.6m ²	6176.00
TF700		0.7m ²	5986.00	TLF700		0.7m ²	6485.00
TF800		0.8m ²	6298.00	TLF800		0.8m ²	6827.00
TF900		0.9m ²	6609.00	TLF900		0.9m ²	7169.00
TF1000		1.0m ²	6921.00	TLF1000		1.0m ²	7513.00
TF1500		1.5m ²	7233.00	TLF1500		1.5m ²	7856.00
TF2000		2.0m ²	7546.00	TLF2000		2.0m ²	8200.00
TF2500		2.5m ²	7857.00	TLF2500		2.5m ²	8543.00
TF3000		3.0m ²	8169.00	TLF3000		3.0m ²	8886.00

信息提供：绿意紫蜂（江苏）建筑科技有限公司 地址：常州新北区三井工业园昆仑路9号
 联系人：张先生 13506114823 电话：0519-86760488



★伟星聚弘新材系列塑胶管道产品价格信息

伟星管业系列管材管件

材料名称	规格型号	价格(元/米)	材料名称	规格型号	价格(元/米)	材料名称	规格型号	价格(元/米)	
伟星灰色 PPR 管材									
PP-R 管材 S4 灰色	D20×2.3	10.31	PP-R 管材 S4 灰色	D75×8.4	150.75	PP-R 管材 S3.2	D40×5.5	55.61	
	D25×2.8	16.31		D90×10.1	217.94		D50×6.9	87.53	
	D32×3.6	26.31		D110×12.3	323.81		D63×8.6	136.44	
	D40×4.5	45.57	D20×2.8	13.28	D75×10.3		178.49		
	D50×5.6	68.83	D25×3.5	21.29	D90×12.3		255.92		
	D63×7.1	110.78	D32×4.4	33.39	D110×15.1		383.42		
伟星 PE(100) 给水管									
PE(100) 给水管 (PN1.6)	D25×2.3	5.80	PE(100) 给水管 (PN1.6)	D160×14.6	215.48	PE(100) 给水管 (PN1.0)	D63×3.8	24.29	
	D32×3.0	9.45		D180×16.4	281.86		D75×4.5	34.21	
	D40×3.7	15.43		D200×18.2	343.18		D90×5.4	46.73	
	D50×4.6	22.47		D225×20.5	434.29		D110×6.6	69.30	
	D63×5.8	35.88		D250×22.7	535.28		D125×7.4	88.81	
	D75×6.8	50.15		D280×25.4	679.92		D140×8.3	112.83	
	D90×8.2	68.33		D315×28.6	850.15		D160×9.5	145.60	
	D110×10.0	101.45		D355×32.2	1078.24		D180×10.7	187.15	
	D125×11.4	131.87		D400×36.3	1369.28		D200×11.9	227.27	
	D140×12.7	166.94		D450×40.9	1725.34		D225×13.4	288.62	
伟星 PVC-U 排水管									
排水管材	D50×2.0	8.62	螺旋消音 管材	D75×2.3	15.88	雨水管材	D50×1.8	7.45	
	D63×2.1	11.04		D110×3.2	32.00		D75×1.9	12.26	
	D75×2.3	14.80		D160×3.8	65.00		D110×2.3	20.50	
	D110×3.2	27.50	D75×5.0	18.95	D110×2.1		19.45		
	D160×4.0	54.60	D110×6.0	38.70	D110×2.5		22.78		
	D200×4.9	88.68	D160×7.0	78.48	D160×2.8		39.52		
座便移位器专用管	D110	47.88	高层耐压排水管	D110×4.0	43.10	高层耐压排水管	D110×4.2	45.00	
伟星 PVC-U(-5°) 电工套管									
电工套管 (轻型)	D16	1.46	电工套管 (中型)	D16	1.82	电工套管 (重型)	D16	2.24	
	D20	2.04		D20	2.53		D20	3.06	
	D25	2.93		D25	3.55		D25	4.25	
	D32	4.19		D32	5.45		D32	6.23	
伟星 M-FPPR 建筑给水主力管									
S4	D50×5.6	85.87	S3.2	D50×6.9	102.74	S2.5	D50×8.3	119.62	
	D63×7.1	137.00		D63×8.6	161.54		D63×10.5	190.41	
	D110×12.3	414.61		D110×15.1	494.55		D110×18.3	579.36	
	D160×17.9	877.86		D160×21.9	1044.11		D160×26.6	1225.50	
伟星 PE 地源热泵专用管材、管件									
地源热泵管 道(SDR11)	D25×2.3	5.80	单 U 承插 式接头	D25	26.36	承插式直接	D32	1.78	
	D32×3.0	9.20		D32	31.05		承插式管帽	D32	1.62
伟星 HDPE 虹吸、同层排水管									
HDPE 同层排水管 S12.5 (5米/根)	D40×3.0	16.96	HDPE 同层排水管 S12.5 (5米/根)	D75×3.0	31.91	HDPE 同层排水管 S12.5 (5米/根)	D160×6.2	133.72	
	D50×3.0	20.59		D90×3.5	44.45		D200×7.7	209.44	
	D56×3.0	24.63		D110×4.2	62.79		D315×12.1	508.70	
	D63×3.0	28.22		D125×4.8	86.77				
虹吸雨水斗	D56	1080.00	虹吸雨水斗	D90	1120.00	虹吸雨水斗	D125	1240.00	
伟星 PE-RT 采暖用管材(本色)管材、管件									
PE-RT 采 暖用管材 S4 (本色)	D16×2.0	6.34	PE-RT 采暖用 管材 S5 (本色)	D20×2.0	7.76	智能分水器	1×20	177.10	
	D20×2.3	8.78		D25×2.3	11.23		智能分水器(组合式)	1×16、1×20	218.50
	D25×2.8	14.13		活接式球阀	25×1		161.00	活接式过滤阀	25×1
上海深海宏添 HTPP 聚丙烯超静音(耐高温)排水管材、管件									
材料名称	规格型号	价格(元/米)	材料名称	规格型号	价格(元/米)	材料名称	规格型号	价格(元/米)	
聚丙烯超级 静音排水管材	D50×3.2	33.50	聚丙烯超级 静音排水管材	D110×4.5	99.70	聚丙烯超级 静音排水管材	D160×5.0	168.80	
	D75×3.8	58.70		D125×4.7	148.00		D200×6.5	348.30	
福兰特不锈钢水管									
材料名称	规格型号	价格(元/米)	材料名称	规格型号	价格(元/米)	材料名称	规格型号	价格(元/米)	
福兰特 不锈钢水管	15×0.8	24.70	福兰特 不锈钢水管	28.58×1.0	56.30	福兰特 不锈钢水管	42.7×1.2	105.40	
	22.2×1.0	43.40		34×1.2	83.30		48.6×1.2	120.70	

信息提供：常州聚弘新型建材有限公司——做负责的管道系统服务商

伟星管业常州客服中心免费电话：400-6505880、800-8286829

联系人：冷先生 13951226898 电话：0519-89189782 传真：0519-89189782-803

网址：<http://www.czguandao.com> <http://www.china-pipes.com>

——《江苏省工程造价咨询企业信用评价办法》(第三次修订)自2017年7月31日起施行——



北京龙达抗震支吊架系统价格信息

名称	规格型号	单价 (元/套)	名称	规格型号	单价 (元/套)	名称	规格型号	单价 (元/套)
单管 侧向支撑 (T)	DN65	2686.00	矩形风管 侧向支撑 (T)	0.4m☒	4476.00	矩形风管 双向支撑 (T+L)	0.4m☒	7967.00
	DN80	2716.00		0.5m☒	4683.00		0.5m☒	8118.00
	DN100	2887.00		0.6m☒	4834.00		0.6m☒	8269.00
	DN125	3007.00		0.7m☒	4985.00		0.7m☒	8420.00
	DN150	3614.00		0.8m☒	5136.00		0.8m☒	8571.00
	DN200	4233.00		0.9m☒	5286.00		0.9m☒	8721.00
	DN250	4337.00		1.0m☒	5798.00		1.0m☒	9233.00
	DN300	4452.00		1.2m☒	5959.00		1.2m☒	9394.00
	DN350	5936.00		1.5m☒	6202.00		1.5m☒	9637.00
单管 双向支撑 (T+L)	DN65	4499.00	多管组合 侧向支撑 (T)	2.0m☒	6444.00	多管组合 双向支撑 (T+L)	2.0m☒	9878.00
	DN80	4566.00		2.5m☒	6767.00		2.5m☒	10202.00
	DN100	4776.00		3.0m☒	7009.00		3.0m☒	10444.00
	DN125	4970.00		2管组合	7393.00		2管组合	11241.00
	DN150	5621.00		3管组合	8171.00		3管组合	12019.00
	DN200	7378.00		4管组合	8949.00		4管组合	12797.00
	DN250	7481.00	5管组合	9727.00	5管组合	13575.00		
	DN300	7596.00	6管组合	10505.00	6管组合	14353.00		
	DN350	9081.00	电缆桥架侧向支撑 (T)	6198.00	电缆桥架双向支撑 (T+L)	9751.00		

注：表面镀锌处理。实际造价根据项目实际情况以施工图设计为准，此单位面积造价仅供参考。

公司专业批发安装抗震支架系统！品牌介绍：龙达成品支架系统立足于中国，总部位于北京市大兴区，拥有自己的全资工厂。专业生产装配式成品综合支吊架、机电抗震支吊架、电气桥架、预埋槽道等系列产品。龙达支架解决方案包括：策划服务、技术服务、项目支持、售后支持以及产品的质量保证。为顾客设计精良产品，以及优越的解决方案。

“共同”环压式薄壁不锈钢水管

“逸通”聚丙烯 (PP) 超静音排水管价格信息

公称通径 (mm)	壁厚 (mm)	单价 (元/米)	公称通径 (mm)	壁厚 (mm)	单价 (元/米)	品名规格	单价 (元/米)	品名规格	单价 (元/米)
15	0.8	23.71	80	2.0	351.99	超静音排水管 50×3.2	36.00	正三通 Φ110	81.93
20	1.0	41.68	100	2.0	429.41	超静音排水管 75×3.8	62.00	正三通 Φ160	178.73
25	1.0	54.15	125	2.5	777.38	超静音排水管 110×4.5	108.00	90° 弯头 50	17.26
32	0.2	77.25	150	2.5	932.24	超静音排水管 160×5.0	174.00	90° 弯头 75	24.13
40	1.2	97.79	200	3.0	1544.06	超静音排水管 200×6.5	450.00	90° 弯头 110	48.55
50	1.2	111.62	250	4.0	2563.84	正三通 Φ50	22.20	90° 弯头 160	116.16
65	2.0	300.18	300	4.0	3059.23	正三通 Φ75	34.90	正三通为三扩，90° 弯头为双扩	

国家环压技术专利、ISO9001: 2008 认证、ISO14001: 2004 认证、GB/T28001-2001 认证；全国建设行业科技成果推广项目、四川名牌产品、AAA 质量信用、中国特种设备制造机构；高新技术企业、不锈钢管道委员会副主任委员单位、外商投资先进技术企业、中国建筑金属结构协会排水设备常务理事单位；上海世博会主题馆、北京奥运村、中央电视台新台址、卫生部办公楼等（直饮水工程）供应。

“逸通”聚乙烯 (HDPE) 沟槽排水管材及配件价格信息

品名	规格	单价 (元/米)	品名	规格	单价 (元/只)	品名	规格	单价 (元/只)
聚乙烯 (HDPE) 沟槽排水管	Φ50×3.0	38.00	聚乙烯 (HDPE) 沟槽 90° 弯头	Φ50	14.00	环压 (卡箍) (密封圈) (不锈钢螺丝)	Φ110	55.00
	Φ75×4.5	68.00		Φ75	32.67		Φ160	88.60
	Φ110×4.2	98.00		Φ110	88.68		Φ200	121.80
	Φ110×6.6	138.00		Φ160	161.00	聚乙烯 (HDPE) 沟槽顺水三通	Φ50	19.83
	Φ160×7.0	198.00	环压 (卡箍) (密封圈) (不锈钢螺丝)	Φ50	29.88	Φ75	54.83	
	Φ200×8.7	328.00		Φ75	39.50	Φ110	121.33	

本产品使用卡箍式连接，整个排水系统具有良好的静音性能，是替代 U-PVC 和柔性铸铁排水管的最新产品。

信息提供：常州市泽迈商贸有限公司——北京龙达抗震支吊架、逸通超静音排水管、成都共同环压不锈钢 (总代理)
地址：常州市怀德中路48#申龙商务广场东座1206室 电话、传真：0519-81690156 联系人：戴先生 13813567570



“新兴”球墨铸铁污水管价格信息

规格	长度	单价 (元 / 米)	规格	长度	单价 (元 / 米)
DN200	6m	177.19	DN600	6m	805.56
DN300	6m	297.16	DN800	6m	1280.48
DN400	6m	440.23	DN1000	6m	1943.04
DN500	6m	611.02			

新兴铸管股份有限公司(新兴际华)为世界500强企业,整体通过了GB/T28001职业健康安全管理体系、ISO14001环境管理体系和ISO9001质量管理体系认证。公司的球墨铸铁管通过了法国BV、韩国KS等质量认证,其“新兴”商标为中国驰名商标。

“巨康”球墨铸铁管

规格	长度	单价 (元 / 米)	规格	长度	单价 (元 / 米)
DN100	6m	102.92	DN500	6m	596.53
DN150	6m	141.60	DN600	6m	786.45
DN200	6m	190.77	DN800	6m	1242.98
DN300	6m	288.00	DN1000	6m	1916.15
DN400	6m	429.78	DN1200	6m	2735.01

备注:管道配件、管道漏水抢修节、伸缩器、中平盘增接口、防脱胶圈等各种管道附件规格品种齐全

柔性抗震铸铁排水管 W 型、B 型、A 型

品名	规格	单位	单价 (元)	品名	规格	单位	单价 (元)	品名	规格	单位	单价 (元)
直管	DN50	米	49.20	45°弯头	DN100	只	60.00	90°弯头	DN100	只	68.00
	DN75	米	78.60		DN150	只	127.50		DN150	只	133.80
	DN100	米	103.00		DN200	只	174.20		DN200	只	176.50
	DN150	米	157.50	TY三通	DN100×50	只	81.40	Y三通	DN100	只	114.00
	DN200	米	257.00		DN15×100	只	174.00		DN150	只	157.00
	DN250	米	382.00	S存水弯	DN50	只	48.00	检查口	DN100	只	116.70
	DN300	米	530.00		DN100	只	152.00		DN150	只	235.00

球墨铸铁井盖

品名	规格型号	单价 (元 / 套)	品名	规格型号	单价 (元 / 套)
圆井	DN600 轻型	480.00	套篦	DN300×400	215.00
	DN600 重型	720.00		DN300×500	240.00
	DN700 轻型	600.00		DN400×500	290.00
	DN700 重型	870.00		DN400×600	385.00
	DN800 轻型	750.00		DN380×680	560.00
	DN800 重型	1150.00		DN450×750	670.00
	方井	DN500×500 <ZQ>		370.00	沟盖板
DN600×600 <ZQ>		745.00	DN300×500×40	190.00	
DN700×700 <ZQ>		890.00	DN400×500×30	245.00	
DN800×800 <ZQ>		1200.00	DN400×500×40	280.00	
DN1000×1000 <ZQ>		1450.00	DN500×500×40	320.00	

备注:不同规格型号的井盖、套篦、盖板的形状、铸字和花纹图案均可根据客户要求定做

信息提供:常州巨康管业有限公司 地址:常州市中吴大道777号(万都金属城对面)
 联系人:周金富13235188818 电话:0519-83283335 售后服务电话:400-8080-528



沟槽式接头管件、阀门系列、消防器材价格信息

沟槽式接头管件

通径mm	外径mm	刚性接头	90度弯头	45度弯头	机械三通	机械四通	正(异径)三通	正(异径)四通	异径管	沟槽法兰B型	单片法兰A型	盲片
50	60	38.00	42.00	36.00	60.00	94.00	48.00	108.00	40.00	80.00	82.00	22.00
65	76	46.00	50.00	46.00	70.00	104.00	76.00	112.00	44.00	96.00	88.00	30.00
80	89	50.00	60.00	56.00	76.00	124.00	92.00	124.00	52.00	112.00	100.00	34.00
100	108/114	54.00	90.00	80.00	110.00	168.00	126.00	170.00	64.00	144.00	130.00	48.00
125	133/140	80.00	140.00	136.00	132.00	204.00	194.00	242.00	96.00	176.00	156.00	66.00
150	159/165	96.00	182.00	162.00	150.00	240.00	258.00	350.00	114.00	216.00	178.00	96.00
200	219	198.00	390.00	358.00	250.00	360.00	670.00	864.00	204.00	340.00	286.00	180.00
250	273	314.00	840.00	648.00	330.00	490.00	1144.00	1576.00	380.00	580.00	440.00	332.00

阀门系列、消防器材

名称	规格	DN50	DN65	DN80	DN100	DN125	DN150	DN200	DN250	DN300	DN350	DN400
弹性座封闸阀	Z45X-16Q	570.00	690.00	820.00	960.00	1440.00	1720.00	2700.00	4350.00	6200.00	10130.00	13650.00
弹性座封闸阀	Z41X-16Q	690.00	760.00	910.00	1120.00	1580.00	1940.00	3020.00	4660.00	6800.00	10760.00	14320.00
静音止回阀	DRVZ-16Q	450.00	570.00	640.00	790.00	1120.00	1470.00	2100.00	3530.00	5070.00		
橡胶瓣止回阀	SFCV-16Q	580.00	610.00	770.00	1070.00	1330.00	1690.00	2770.00	4030.00	6390.00		
沟槽弹性闸阀	RVGX-16Q	590.00	660.00	770.00	880.00	1410.00	1600.00	2600.00				
对夹式蝶阀	D71X-16Q	110.00	140.00	175.00	210.00	280.00	330.00	570.00				
蜗轮对夹式蝶阀	D371X-16Q	290.00	310.00	340.00	410.00	510.00	550.00	990.00	1370.00	1940.00	2380.00	5160.00
消声止回阀	H41X-16Q	260.00	310.00	380.00	480.00	820.00	1030.00	1710.00	2550.00	3630.00		
橡胶软接头	KXT-16	200.00	290.00	350.00	420.00	650.00	740.00	1170.00	1690.00	1990.00	2680.00	3460.00
过滤器	SY4P-16Q	360.00	450.00	560.00	710.00	1020.00	1290.00	2400.00	4040.00	5580.00	8030.00	10940.00
遥控浮球阀	100X-16Q	2020.00	2320.00	2880.00	3600.00	4460.00	6180.00	10660.00	17040.00	23440.00		
可调式减压阀	200X-16Q	3320.00	3720.00	4320.00	5160.00	6400.00	7580.00	12360.00	20020.00	26000.00		
缓闭式止回阀	300X-16Q	2320.00	2580.00	3240.00	4060.00	4940.00	6300.00	10820.00	18580.00	24280.00		
泄压持压阀	500X-16Q	4200.00	4540.00	5120.00	6220.00	7140.00	8320.00	13300.00	21740.00	28120.00		
沟槽信号阀门	ZSXF-Z-16Q	920.00	1020.00	1140.00	1200.00	1850.00	2030.00	3330.00				
信号蝶阀	ZSXF-D-16Q	560.00	590.00	660.00	720.00	930.00	1050.00	1800.00				
信号弹性闸阀	ZSXF-Z-16Q	920.00	1140.00	1240.00	1320.00	2020.00	2200.00	3690.00	6670.00	10000.00		
水流指示器	ZSJS-16	280.00	310.00	340.00	370.00	420.00	480.00	680.00				
湿式报警阀	ZSFZ-16				2320.00	2560.00	2720.00	3760.00				
蜗轮法兰蝶阀	D341X-16Q	520.00	620.00	710.00	820.00	1120.00	1270.00	1850.00	2800.00	3700.00	4800.00	8200.00
蜗轮法兰蝶阀	D343H-16C	1320.00	1500.00	1800.00	2080.00	2700.00	3330.00	4370.00	6360.00	7820.00	10420.00	12610.00
铸钢闸阀	Z41H-16C	720.00	880.00	1100.00	1380.00	1860.00	2410.00	3660.00	5490.00	7620.00	12800.00	16300.00
铸钢止回阀	H44H-16C	670.00	980.00	1200.00	1390.00	1980.00	2540.00	4480.00	6730.00	8560.00	12300.00	16700.00
铸钢截止阀	J41H-16C	660.00	850.00	1080.00	1380.00	1980.00	2590.00	4270.00	8120.00	12600.00	22080.00	24320.00
铸钢球阀	Q41F-16C	550.00	730.00	920.00	1310.00	2010.00	2860.00	4570.00	8080.00	13600.00		
不锈钢闸阀	Z41W-16P	2240.00	3170.00	3930.00	5210.00	7200.00	9960.00	15340.00	27230.00	42650.00		
不锈钢法兰蝶阀	D343W-16P	3360.00	3930.00	4270.00	5110.00	7230.00	8560.00	11900.00	16700.00	22650.00	30110.00	39300.00
不锈钢截止阀	J41W-16P	2270.00	3310.00	4170.00	5660.00	6410.00	10600.00	18810.00	30740.00	48330.00		
不锈钢球阀	Q41F-16P	1590.00	2160.00	2730.00	3750.00	6370.00	8190.00	13650.00	26690.00	39840.00		
不锈钢止回阀	H44W-16P	1820.00	2450.00	3010.00	4140.00	6320.00	9030.00	14760.00	25880.00	36400.00	60260.00	

备注：1、密封材料为三元乙丙橡胶；2、本产品材质为球墨铸铁QT450-12；3、异径沟槽管件均按大头计价；

4、表面处理喷塑；5、本公司沟槽式管件及管接头壳体质保期为五十年；6、橡胶密封圈质保期为十五年。

信息提供：上海沪航阀门有限公司 江苏沪航阀门有限公司——服务铸就品牌 品质决定高度

地址：常州市新北区江南五金机电城13-9号（庐山路/九江路往东30米南边商铺）

电话：0519-85350795 85106230 传真：0519-85350795

联系人：叶孙溪 13775063888 13775135002 QQ：1046319258



西卡耐夫国标热镀锌管件价格信息

规格	弯头	三通	四通	管古	六角外丝	堵头	补芯	油任	管帽
15(4分)	1.40	2.20	2.80	1.22	1.05	0.53		3.60	1.13
20(6分)	2.13	3.35	4.34	1.72	1.53	0.70	1.12	4.76	1.48
25(1寸)	3.50	5.03	6.44	2.63	2.46	1.37	1.68	7.36	2.23
32(1.2寸)	5.43	8.30	9.46	4.47	4.44	2.17	2.80	9.91	3.12
40(1.5寸)	7.03	9.90	14.43	5.50	4.75	2.73	3.92	14.63	3.86
50(2寸)	10.43	15.32	20.16	7.66	6.71	3.99	5.74	20.38	5.82
65(2.5寸)	17.22	25.21	30.16	13.10	12.35	8.12	12.60	31.50	11.37
80(3寸)	24.71	34.97	45.84	17.71	16.91	11.61	18.62	44.10	16.31
100(4寸)	43.09	59.21	78.13	26.81	28.57	19.95	32.48	70.70	28.23

备注：1、异径弯头、中小三通、中大三通、侧大三通、异径管古、补芯、异径四通、侧大四通均按同径大头计价。
2、水压测试，如发现沙眼一个奖励 500 元。



西卡耐夫衬塑玛钢管件价格信息

规格	弯头	三通	四通	管古	六角外丝	直弯	补芯	油任	堵头
15(4分)	2.38	3.28	8.46	1.96	1.98	2.64		5.92	2.40
20(6分)	3.30	5.00	11.22	2.72	2.68	3.52	3.04	10.58	3.96
25(1寸)	5.40	7.50	16.26	3.96	4.00	5.44	5.80	14.66	4.90
32(1.2寸)	8.16	12.40	20.40	6.70	6.80	8.60	9.28	19.14	7.96
40(1.5寸)	10.64	14.80	24.54	8.30	7.54	11.12	11.48	32.38	10.30
50(2寸)	16.60	22.80	32.60	11.60	11.00	14.44	16.88	52.16	13.30
65(2.5寸)	27.20	37.60	47.36	19.70	19.00	27.20	31.04	71.56	19.30
80(3寸)	37.84	54.00	71.48	27.80	28.70	37.90	37.96	112.86	31.70
100(4寸)	68.80	88.00	117.62	41.70	46.90	68.80	64.20	192.26	47.30

备注：1、异径弯头、中小三通、中大三通、侧大三通、异径管古、补芯、异径四通、侧大四通均按同径大头计价。
2、水压测试，如发现沙眼一个奖励 500 元。



西天和热镀锌管件价格信息

规格	弯头	三通	管古	六角外丝	四通	堵头	补芯	油任	中大三通	侧大三通
15(4分)	1.10	1.65	1.00	0.90	2.20	0.70		3.00	25×32×25	32×25×25
20(6分)	1.90	2.40	1.30	1.30	3.40	1.00	0.90	4.00	32×40×32	40×25×32
25(1寸)	2.90	4.10	2.30	2.00	5.20	1.40	1.40	5.80	25×40×25	40×32×32
32(1.2寸)	4.50	6.60	3.60	3.20	7.80	1.80	2.30	7.30	40×50×40	50×25×40
40(1.5寸)	6.30	8.10	4.80	4.00	9.80	2.60	3.10	9.80	32×50×32	50×25×32
50(2寸)	8.70	12.80	7.00	6.00	14.60	3.80	4.50	14.00	50×65×50	65×25×50
65(2.5寸)	15.50	21.00	11.20	10.80	26.00	9.50	10.00	29.30	40×65×40	65×32×50
80(3寸)	21.60	30.60	14.00	14.20	36.60	14.00	14.80	44.00	65×80×65	80×50×65
100(4寸)	41.00	54.30	25.00	23.00	66.00	24.60	25.80	74.50	50×80×50	80×65×65

备注：1、异径弯头、中小三通、中大三通、侧大三通、异径管古、补芯、异径四通、侧大四通均按同径大头计价。
2、水压测试，如发现沙眼一个奖励 200 元。

信息提供：江苏沪航阀门有限公司——服务铸就品牌 品质决定高度

地址：常州市新北区江南五金机电城13-9号（庐山路/九江路往东30米南边商铺）

电话：0519-85350795 85106230 传真：0519-85350795

联系人：叶孙溪 13775063888 13775135002 QQ：1046319258



“百伦”牌电工管、排水管材管件、螺旋管、给水管材管件价格信息

材料名称	规格型号	单位	价格(元)	材料名称	规格型号	单位	价格(元)
白色PP-R 冷水管材 (1.6Mpa)	D20×2.3	米	7.66	白色PVC-U 排水管件	D50 大弯	只	3.90
	D25×2.8	米	10.34		D75 大弯	只	7.30
	D32×3.6	米	16.89		D110 大弯	只	14.80
	D40×4.5	米	26.29		D160 大弯	只	16.90
	D50×5.6	米	38.89	白色PVC-U 排水管	D50	米	8.00
	D63×7.1	米	63.59		D75	米	14.40
	D75×6.9	米	91.14		D110	米	27.10
	D90×8.2	米	134.15		D160	米	49.20
白色PP-R 热水管材 (2.0Mpa)	Φ20×2.8	米	7.94	D200	米	80.60	
	Φ25×3.5	米	12.33	白色PVC-U 阻燃电工管 中型 (305)	D16	米	1.88
	Φ32×4.4	米	19.86		D20	米	2.41
	Φ40×5.5	米	30.82		D25	米	3.34
	Φ50×6.9	米	48.07		D32	米	5.21
	Φ63×8.6	米	76.29	白色PVC-U 阻燃电工管 重型 (405)	D40	米	8.20
	Φ75×10.3	米	110.77		Φ16	米	2.54
	Φ90×12.3	米	156.75		Φ20	米	3.33
Φ110×15.1	米	234.08	Φ25		米	4.82	
白色PP-R 管件	D20 大弯	只	1.88	Φ32	米	5.90	
	D25 大弯	只	2.93	Φ40	米	8.50	
	D32 大弯	只	4.70	HDPE给水管材 (PN1.6Mpa)	D110×10.0	米	98.00
	D40 大弯	只	8.25		D160×14.6	米	208.00
	D50 大弯	只	14.63		D200×18.2	米	330.00
	D63 大弯	只	23.09		D225×20.5	米	473.00
	D75 大弯	只	55.39		D250×22.7	米	515.00
	D90 大弯	只	88.83		D315×28.6	米	818.00
D110 大弯	只	154.66	D400×36.3		米	1318.00	
白色PVC-U 雨水管	D50	米	8.10		D500×45.4	米	2060.00
	D75	米	13.50		D630×57.2	米	3270.00
	D110	米	24.00		HDPE给水管材 (PN1.0Mpa)	D110×6.6	米
	D160	米	52.00	D160×9.5		米	132.80
白色PVC-U 单壁螺旋管	D75	米	19.80	D200×11.9		米	205.80
	D110	米	33.66	D225×13.4		米	296.30
	D160	米	63.91	D250×14.8		米	321.00
白色PVC-U 中空螺旋管	D75	米	20.35	D315×18.7		米	520.60
	D110	米	36.74	D400×23.7		米	830.80
	D160	米	71.83	D500×29.7		米	1305.60
白色PVC-U 消音管件	D110消音三通	只	36.74	D630×37.4		米	2027.10
	D110消音四通	只	53.46				

华西“捷派埃”衬塑钢管常州总代理；鸿雁家装PP-R管、穿线管常州总代理

信息提供：江苏百通塑业发展有限公司常州办事处 地址：常州市东南陶瓷城五金管道区801-807号
 联系人：叶俊雄 13327883788 电话：0519-88841668 传真：0519-88840558



HONYAR鸿雁插座、照明、管材管件价格信息

产品名称	规格型号	单价(元)	产品名称	规格型号	单价(元)	产品名称	规格型号	单价(元)		
排水管件 (直接头)	PS50/50	1.73	电工套管 (-15° 重型管)	SGZH15/16	3.10	PP-R 冷水管 (S4)	20×2.3	10.58		
	PS75/75	3.57		SGZH15/20	4.25		25×2.8	16.64		
	PS110/110	7.26		SGZH15/25	5.68		32×3.6	28.50		
	PS160/160	17.29		SGZH15/32	9.17		40×4.5	44.30		
排水管件 (90° 弯头)	PS50L	3.61		SGZH15/40	13.04		50×5.6	67.31		
	PS75L	7.07		SGZH15/50	20.32		63×7.1	107.66		
	PS110L	14.55		SGZH15/63	27.67		75×8.4	146.46		
	PS160L	47.86		SGZM15/16	2.59		90×10.1	213.25		
排水管	PS50×2.0	12.90		SGZM15/20	3.45		110×12.3	316.27		
	PS75×2.3	20.23		SGZM15/25	5.20		PP-R 热水管 (S2.5)	20×3.4	18.56	
	PS110×3.2	37.74	SGZM15/32	8.47	25×4.2	28.31				
	PS160×4.0	76.97	SGZM15/40	11.43	32×5.4	43.56				
	PS200×4.9	150.98	SGZM15/50	14.81	40×6.7	74.93				
PSR75×2.3	27.74	SGZM15/63	20.21	50×8.3	102.73					
螺旋排水管	PSR110×3.2	42.34	电工管盒 接头/螺母	FSJ/Q20	0.67	PP-R 给水管件 (等径套管)	63×10.5	165.59		
	PSR160×4.0	95.18	电工管接头	FSJ/Q25	1.10		20×20	2.09		
雨水管	YS50×1.8	12.31	等径90° 弯头	FST20	0.42	预埋直 接头	25×25	2.94		
	YS75×1.9	18.38	PP-R20L	PP-R20L	3.25		智能	32×32	4.17	
	YS110×2.1	32.50		PP-R25L	4.94	成套		PS50/50M	5.00	
	YS160×2.8	66.79		PP-R32L	7.88		PS110/110M	11.30		
双壁中空 螺旋排水管	PSK75	32.16		PP-R40L	12.98	光纤信息接入箱 (5U)	280.00			
	PSK110	60.31	PP-R50L	24.86	局部等电位LEB	68.00				
	PSK160	97.64	PP-R63L	49.30	总等电位MEB	168.00				
康居系列 墙壁开关 (小按钮 开关)	A86K11-10N	5.40	康居系列 墙壁插座	电话插座	11.95	康居系列 墙壁插座	五孔插座	10.02		
	A86K12-10N	6.44		电视插座	16.17		三孔插座	7.78		
	A86K21-10N	8.52		电脑插座	32.40		三孔带开关	10.16		
	A86K22-10N	9.72		两位电话插座	14.50		三孔插座	8.88		
	A86K31-10N	12.10		两位电脑插座	57.67		三孔带开关	12.52		
	A86K32-10N	14.10		电脑电话插座	41.41		三孔插座20安	15.47		
	A86K41-10N	15.15		电脑电视插座	44.74		三孔插座32安	20.47		
A86K42-10N	18.00	带电铃开关请勿打扰		65.77	三相四线16安		13.38			
康居系列 墙壁开关 (大翘板 开关)	A86K11-10BN	8.43		插卡取电开关	57.37		三相四线25安	18.80		
	A86K12-10BN	9.27		触摸延时开关	53.76		一开五孔	14.08		
	A86K21-10BN	11.86		按键延时开关控制白炽灯	49.64		六孔插座	14.07		
	A86K22-10BN	13.55		控制节能灯带消防接口	71.62		防溅五孔插座	21.84		
	A86K31-10BN	16.39		声光控延时开关-白炽灯	54.57		防溅五孔带开关	27.46		
	A86K32-10BN	19.80		控制节能灯带消防接口	97.80		防溅三孔16安	18.76		
	A86K41-10BN	21.83		人体感应开关带消防口	123.98		防溅三孔16安带开关	24.49		
T8系列36W 带罩支架	电感单管	60.00		电感/电子格栅 灯盘/带应急	T8 318		405.60	LED吸顶灯 02款	7W 220mm	130.00
	电子单管	75.00		电子格栅灯 盘/带应急	T8 236		380.00		10W 220mm	240.00
	电感双管	98.60		红外感应吸顶灯	T5系列314		410.00		20W 320mm	320.00
	电子双管	99.50		电子工程 吸顶灯	T5系列328		576.00		14W防水型308mm	400.00
T5系列28W 带罩支架	电子单管	70.50	22W	HGY25/09	130.00	LED支架灯 含光源	1×18W(带罩)	240.00		
	电子双管	95.50	32W	22W	68.00		2×18W(带罩)	360.00		
T8系列电感/ 电子格栅灯盘	318	236.00	40W	32W	86.00	LED格栅灯 含光源	3×10W 600×600mm	549.00		
	236	248.00	灯头工程 吸顶灯	22W E27	39.00		2×18W 300×1200mm	669.00		
	336	398.50	2.5寸 4W	32W E27	58.00		3×18W 600×1200mm	1020.00		
T5系列电子 格栅灯盘	314	258.00	LED一体化 筒灯	3寸 4W	112.00	LED投光灯	线形	1778.00		
	228	269.00		4寸 7W	120.00		30W	2000.00		
	328	416.00		6寸 10W	160.00		60W	2500.00		
疏散指示	安全出口/明装	140.00		5寸 10W	180.00	LED路灯头	110W	3500.00		
应急照明灯	双头	180.00		6寸 14W	190.00		LED隧道灯 01款	75W	3400.00	
T5-28W带罩 支架/带应急	单管	269.00	8寸 20W	320.00	110W	4200.00				
	双管	289.00	LED天花射灯	10W	150.00	160W		5200.00		

公司正在寻求高端开关地区总代理 (包括常州、无锡、镇江三个地区)

信息提供: 杭州鸿雁电器有限公司无锡办事处 电话: 0510-82715208 联系人: 文平 13913518527

——《江苏省工程造价咨询企业信用评价办法》(第三次修订)自2017年7月31日起施行——



百安消防系列价格信息

产品名称	规格型号	单位	单价 (元)	产品名称	规格型号	单位	单价 (元)
法兰水流指示器	DN50	台	216.00	湿式报警阀	ZSFZ80-100	套	1310.00
	DN80	台	240.00		ZSFZ125-150	套	1560.00
	DN100	台	250.00	雨淋报警阀	ZSFM80-100	套	2700.00
	DN150	台	336.00		ZSFM125-150	套	2900.00
室外地上栓	SS100	台	1050.00	自动寻的喷水灭火装置	ZTZ123(TZ)5L	套	23000.00
	SS150	台	2040.00		ZTZ425(TZ)20L	套	48000.00
水泵接合器	100	台	1760.00	全铜上喷	DN15	个	10.20
	150	台	2800.00	全铜下喷	DN15	个	10.20
移动式泡沫灭火装置	PY4/300	台	9100.00	隐蔽式喷淋头	DN15	个	32.00
	PY8/500	台	10500.00	易熔合金喷淋头	DN15	个	48.00
电控炮 (固定式)	PSKD20	台	21000.00	室内减压消火栓	DN65	台	116.00
	PSKD40	台	23000.00	泡沫、水用两炮	PL24-PL48	台	4700.00
室内消火栓	DN65	台	98.00	泡沫比例混合装置	PHYM/1.0	台	21400.00



江苏威盾阀门系列价格信息

名称 \ 规格	DN50	DN65	DN80	DN100	DN125	DN150	DN200	DN250	DN300	DN350	DN400
弹性座封闸阀 RVHX (暗杆)	541.50	655.50	779.00	912.00	1368.00	1634.00	2565.00	4132.50	5890.00	9623.50	12967.50
弹性座封闸阀 RRHX (明杆)	655.50	722.00	864.50	1064.00	1501.00	1843.00	2869.00	4427.00	6460.00	10222.00	13604.00
涡轮对夹式蝶阀 D371X	275.50	294.50	323.00	389.50	484.50	522.50	940.50	1301.50	1843.00	2261.00	4902.00
橡胶软接头 KXT-16	190.00	275.50	332.50	399.00	617.50	703.00	1111.50	1605.50	1890.50	2546.00	3287.00
过滤器 SY4P-16	342.00	427.50	532.00	674.50	969.00	1225.50	2280.00	3838.00	5301.00	7628.50	10393.00
遥控浮球阀 100X-16	1919.00	2204.00	2736.00	3420.00	4237.00	5871.00	10127.00	16188.00	22268.00		
减压阀 200X-16	3154.00	3534.00	4104.00	4902.00	6080.00	7201.00	11742.00	19019.00	24700.00		
缓闭式逆止阀 300X-16	2204.00	2451.00	3078.00	3857.00	4693.00	5985.00	10279.00	17651.00	23066.00		
泄压持压阀 500X-16	3990.00	4313.00	4864.00	4959.00	6783.00	6954.00	12635.00	20653.00	26714.00		
静音止回阀 DRVZ	427.50	541.50	608.00	750.50	1064.00	1396.50	1995.00	3353.50	4816.50		
消声止回阀 H41X	247.00	294.50	361.00	456.00	779.00	978.50	1624.50	2422.50	3448.50		
对夹式手柄蝶阀 D71X	104.50	133.00	166.25	199.50	266.00	313.50	541.50				

信息提供：上海沪航阀门有限公司 江苏威盾阀门有限公司（上海沪航阀门有限公司总代理、山东济南玫德铸造总代理、山东迈克镀锌配件总代理、福建百安消防总代理）

地址：常州市新北区黄山路 558-131 号 常州市新北区农机机电市场晋陵北路 828-131 号

电话：0519-83757758 85113978 传真：0519-83757758

联系人：叶孙海 13584363636 18052526116 网址:www.weidunfm.com QQ: 790973897



维德实木板价格信息

品牌	材料名称	规格型号	产地	单位	价格(元)
红 A	维德实木多层 (OSB) 生态板	9.5×1200×2400 E0	苏州	张	128.00
红 A	维德实木多层 (OSB) 生态板	12×1220 (1200) ×2440 (2400) E0	苏州	张	185.00
红 A	维德实木多层 (OSB) 生态板	15×1220 (1200) ×2440 (2400) E0	苏州	张	197.00
红 A	维德实木多层 (OSB) 生态板	17×1220 (1200) ×2440 (2400) E0	苏州	张	204.00
红 A	维德实木多层 (OSB) 生态板	18×1220 (1200) ×2440 (2400) E0	苏州	张	226.00
红 A	维德实木多层 (OSB) 胶合板	9.5×1200×2400 E0	苏州	张	143.00
红 A	维德实木多层 (OSB) 胶合板	12×1220 (1200) ×2440 (2400) E0	苏州	张	151.00
红 A	维德实木多层 (OSB) 胶合板	15×1220 (1200) ×2440 (2400) E0	苏州	张	160.00
红 A	维德实木多层 (OSB) 胶合板	17×1220 (1200) ×2440 (2400) E0	苏州	张	164.00
红 A	维德实木多层 (OSB) 胶合板	18×1220 (1200) ×2440 (2400) E0	苏州	张	174.00
红 A	维德实木多层 (OSB) 基板	9.5×1200×2400 E0	苏州	张	132.00
红 A	维德实木多层 (OSB) 基板	12×1220 (1200) ×2440 (2400) E0	苏州	张	145.00
红 A	维德实木多层 (OSB) 基板	15×1220 (1200) ×2440 (2400) E0	苏州	张	155.00
红 A	维德实木多层 (OSB) 基板	17×1220 (1200) ×2440 (2400) E0	苏州	张	162.00
红 A	维德实木多层 (OSB) 基板	18×1220 (1200) ×2440 (2400) E0	苏州	张	171.00
红 A	维德实木多层 (OSB) 素板	9×1220 (1200) ×2440 (2400) E0	苏州	张	72.00
红 A	维德实木多层 (OSB) 素板	12×1220 (1200) ×2440 (2400) E0	苏州	张	95.00
红 A	维德实木多层 (OSB) 素板	15×1220 (1200) ×2440 (2400) E0	苏州	张	119.00
红 A	维德实木多层 (OSB) 素板	18×1220 (1200) ×2440 (2400) E0	苏州	张	142.00
红 A	维德实木多层 (OSB) 结构板	9.5×1220×2440	苏州	张	79.00
红 A	维德实木多层 (OSB) 结构板	11.1×1220×2440	苏州	张	105.00
红 A	维德实木多层 (OSB) 结构板	15.1×1220×2440 (未开槽)	苏州	张	131.00
红 A	维德实木多层 (OSB) 结构板	15.1×1220×2440 (已开槽)	苏州	张	147.00
红 A	维德实木多层 (OSB) 结构板	18.3×1220×2440	苏州	张	156.00
红 A	维德低碳新型胶合板 (阻燃)	12×1220×2440 E1	苏州	张	183.00
红 A	维德低碳新型胶合板 (阻燃)	18×1220×2440 E1	苏州	张	263.00
红 A	马六甲生态板	17×1220×2440 E0	苏州	张	198.00
红 A	进口杉木芯生态板	17×1220×2440 E0	苏州	张	209.00
红 A	香杉木生态板	17×1220×2440 E0	苏州	张	220.00
红 A	香杉木生态板	18×1220×2440 E0	苏州	张	227.00
红 A	马六甲细木工板	17×1220×2440 E0	苏州	张	156.00
红 A	杉木细木工板	18×1220×2440 E0	苏州	张	215.00
红 A	杉木细木工板	16×1220×2440 E0	苏州	张	168.00
红 A	OSB 定向结构木工板	15×1220×2440 E0	苏州	张	168.00
红 A	OSB 定向结构木工板	18×1220×2440 E0	苏州	张	199.00
红 A	浮雕水曲柳 (花纹) 贴面板	3.6×1220×2440 E1	苏州	张	183.00
红 A	浮雕红橡 (花纹) 贴面板	3.6×1220×2440 E1	苏州	张	205.00
红 A	浮雕水曲柳 (花纹) 贴面板	3×1220×2440 E1	苏州	张	175.00
红 A	浮雕红橡 (花纹) 贴面板	3×1220×2440 E1	苏州	张	190.00
红 A	泰柚贴面板	3×1220×2440 E1	苏州	张	120.00
红 A	红橡 (花纹) 贴面板	3×1220×2440 E1	苏州	张	120.00
红 A	水曲柳贴面板	3×1220×2440 E1	苏州	张	100.00
红 A	莎比利贴面板	3×1220×2440 E1	苏州	张	100.00
红 A	EV 白橡 (科技木切片)	0.5×640×2500 E1	苏州	平方米	20.00-24.00
红 A	EV 红橡 (科技木切片)	0.5×640×2500 E1	苏州	平方米	18.00-22.00
红 A	EV 黑胡桃 (科技木切片)	0.5×640×2500 E1	苏州	平方米	20.00-24.00
红 A	EV 黑檀 (科技木切片)	0.5×640×2500 E1	苏州	平方米	22.00-26.00
红 A	EV 酸枝 (科技木切片)	0.5×640×2500 E1	苏州	平方米	28.00-32.00
红 A	EV 猫眼类 (科技木切片)	0.5×640×2500 E1	苏州	平方米	100.00-120.00
红 A	EV 树根类 (科技木切片)	0.5×640×2500 E1	苏州	平方米	80.00-100.00
红 A	EV 莎比利树榴 (科技木切片)	0.6×640×2500 E1	苏州	平方米	100.00-120.00
红 A	维德实木复合门	35-50×700-1400×1900-2400	苏州	套	1800.00
红 A	维德原木门	35-50×700-1400×1900-2400	苏州	套	5500.00
红 A	维德生态免漆门	35-50×700-1400×1900-2400	苏州	套	800.00
SEBC	莎比利锯材	50×100×2200-3000	非洲	立方米	7200.00-7500.00
SEBC	阿尤斯锯材	50×100×2200-3000	非洲	立方米	4800.00-5000.00

信息提供: 维德木业(苏州)有限公司 地址: 苏州市虎丘区文昌路24号 网址: <http://www.vicwoodtimber.com.cn>

电 话: 0512-65393117 传 真: 0512-66711444 邮 箱: market@vicwoodtimber.com.cn



“晶铭”牌 HDPE 双壁波纹管价格信息

规格	S1(元/米)	S2(元/米)	皮圈(元/只)	规格	S1(元/米)	S2(元/米)	皮圈(元/只)
外径 110		18.80	2.00	300	83.30	107.30	6.00
外径 160		31.30	3.00	400	138.70	182.50	15.00
外径 200		49.30	3.00	500	219.80	282.50	20.00
200		54.90	3.00	600	316.50	406.90	35.00
225	50.30	68.30	4.00	800	606.80	768.80	60.00

“晶铭”牌 PE 钢丝网骨架聚乙烯复合管

规格	1.0Mpa 单价(元/米)	1.6Mpa 单价(元/米)	规格	1.0Mpa 单价(元/米)	1.6Mpa 单价(元/米)
D75		90.00	D315	553.30	669.30
D90		96.60	D355	686.60	788.90
D110	112.20	135.80	D400	795.50	937.80
D160	180.00	206.60	D450	982.20	1144.50
D200	245.50	307.70	D500	1233.30	1388.90
D250	395.50	460.00	D630	2305.00	

“晶铭”牌塑料检查井系列

名称	规格	单价(元)	名称	规格	单价(元)
建筑小区 检查井座 系列	315×225	405.45	马鞍接头	OD75	31.60
	450×225	790.92		OD110	33.90
	450×300	970.20		OD160	72.00
	500×300	1125.00		OD200	146.80
	630×300	1848.42		OD225	191.50
	630×400	2173.50		OD300	263.80
	630×500	2445.75			
市政道路 检查井座 系列	700×300	2514.20	异径接头 (含胶圈)	300×225	187.50
	700×400	2938.00		400×300	296.85
	700×500	3416.60		500×300	362.50
	700×600	4059.00		500×400	362.50
	1000×300	5534.30		600×500	430.50
	1000×400	6205.40		600×300	430.50
	1000×500	7211.42	井筒皮圈	315	34.50
	1000×600	8220.85		450	53.00
HDPE 井筒 中空壁 缠绕管	315	270.00		500	61.00
	400	453.30		630	96.80
	450	497.00		700	193.80
	500	709.00		1000	226.00
	630	929.60		堵头	225
	700	1194.60	300		104.00
	复合井盖 (内盖)	315	140.50		400
450		218.50	500		312.00
600		400.50	600		386.50
630		556.50	油污格栅井		315
		收口井	1000×700		2508.00

“晶铭”牌雨水收集系统

产品名称	单价(元)	产品名称	单价(元)
PP 雨水模块	2800.00/m ³	雨水专用控制柜	15000.00/套
截污挂篮井-300(机械式)	7500.00/台	埋地一体机	48000.00/台
弃流过滤井-300(机械式)	15000.00/台	雨水防渗膜	55.00/m ²
紫外线消毒器	3200.00/组	成品分流井 DN800	6200.00/台

信息提供：常州成坤新型建材有限公司（苏宁建材） 公司地址：常州武进区夏城北路 60 号
 联系人：陈林金 13601592989 13358199136 场地地址：高力汽博城北边东华桥旁



“吉肽”双卡压式薄壁304不锈钢水管价格信息

公称通径 (mm)	壁厚 (mm)	单价 (元/米)	公称通径 (mm)	壁厚 (mm)	单价 (元/米)
15	0.8	23.46	80	2.0	324.65
20	1.0	40.73	100	2.5	395.42
25	1.0	52.31	125	2.5	760.40
32	1.2	75.71	150	2.5	905.60
40	1.2	95.50	200	3.0	1511.30
50	1.2	108.93	250	4.0	2437.66
65	2.0	277.15	300	4.0	2996.28

注：荣获《中国绿色环保建材产品》、《中国工程建设重点推广应用产品》、《中国著名品牌》、《国家建材AAA级企业》。获得饮用水卫生安全产品卫生许可批件

“冠龙”阀门系列

规格	DN50	DN65	DN80	DN100	DN125	DN150	DN200	DN250	DN300
名称									
闸阀	460.00	520.00	600.00	680.00	1180.00	1280.00	2200.00	3480.00	4380.00
蝶阀	185.00	230.00	280.00	360.00	580.00	780.00	1350.00	1600.00	2700.00
止回阀	310.00	360.00	400.00	460.00	560.00	580.00	1500.00	2600.00	3800.00
水力控制阀	遥控浮球阀	1050.00	1160.00	1260.00	1650.00	2200.00	2450.00	3800.00	5200.00
	减压阀	1060.00	1200.00	1450.00	1650.00	2400.00	2600.00	3950.00	6800.00
	持压/泄压阀	1200.00	1280.00	1500.00	1750.00	2650.00	2850.00	4600.00	7800.00
	压差控制阀	1500.00	1750.00	1850.00	2100.00	3500.00	4200.00	6800.00	9800.00

上海工厂：上海金山工业区通业路218号；江苏工厂：太仓市温州路5号；泉州工厂：仓苍高新区

“旭高”阀门系列

规格	DN50	DN65	DN80	DN100	DN125	DN150	DN200	DN250	DN300
名称									
消防阀门	320.00	400.00	480.00	660.00	850.00	1050.00	2150.00	3650.00	4870.00
消防信号闸阀	360.00	420.00	520.00	680.00	880.00	1100.00	2200.00	3850.00	5200.00
泵房专用止回阀	320.00	350.00	400.00	460.00	780.00	850.00	1600.00	2300.00	3600.00
排污专用止回阀	140.00	165.00	200.00	260.00	400.00	460.00	880.00	1100.00	2100.00
消防蝶阀	220.00	260.00	330.00	360.00	560.00	680.00	980.00	1550.00	2400.00

注：通过消防3C强制认证

“建云”消火栓箱系列

名称	规格型号	单位	单价 (元)	备注
消火栓箱	800×650×240	套	688.00	配置室内栓、水带、枪扣
	1000×700×240	套	888.00	配置室内栓、卷盘、水带、枪扣
	1200×700×240	套	1188.00	配置室内栓2只、卷盘、水带、枪扣
	1600×700×240	套	1288.00	配置室内栓、水带、枪扣、灭火器
	1800×700×240	套	1688.00	配置室内栓、卷盘、水带、枪扣、灭火器

“振祥吉发”喷淋、消火栓、报警阀等消防产品

名称	规格	单价 (元)	名称	规格	单价 (元)	名称	规格	单价 (元)
洒水喷淋头	ZST-15	8.50	水流指示器	ZSJZ-150	280.00	湿式报警阀	ZSFZ-100	980.00
	ZST-20	13.00	室外消火栓	SS100-1.6	950.00		ZSFZ-150	1250.00
隐蔽式喷头	ZSTDY	28.00	水泵接合器	SQS100	1200.00		ZSFZ-200	2600.00
易熔合金喷头	Y-ZST	45.00		SQS150	1800.00	预作用装置	ZSFY-150	4800.00

信息提供：常州英拓管件有限公司（常州英新消防）——深耕消防工程二十余载，品质保证，服务放心

地址：常州市新北区秀山路1号（长江贸易中心南门对面）

联系人：洪先生 13961256875 18661108812 电话：0519-85157119



“金羊”牌卡压式薄壁不锈钢水管、管件价格信息

不锈钢水管

产品名称	公称通径 (mm)	管子外径 (mm)	壁 (mm)	单价 (元 / 米)	产品名称	公称通径 (mm)	管子外径 (mm)	壁 (mm)	单价 (元 / 米)
不锈钢水管 304- II 系列	DN15	15.90	0.8	22.88	不锈钢水管 316L- II 系列	DN15	15.90	0.8	55.23
	DN20	22.20	1.0	40.20		DN20	22.20	1.0	96.97
	DN25	28.60	1.0	52.21		DN25	28.60	1.0	126.14
	DN32	34.00	1.2	74.48		DN32	34.00	1.2	179.92
	DN40	42.70	1.2	94.32		DN40	42.70	1.2	227.66
	DN50	48.60	1.2	107.69		DN50	48.60	1.2	259.92
	DN65	76.10	2.0	298.13		DN65	76.10	2.0	645.09
	DN80	88.90	2.0	349.57		DN80	88.90	2.0	756.56
	DN100	108.00	2.0	426.44		DN100	108.00	2.0	922.67
	DN125	133.00	2.5	772.05		DN125	133.00	2.5	1099.29
	DN150	159.00	2.5	925.83		DN150	159.00	2.5	1318.30
	DN200	219.00	3.0	1533.50		DN200	219.00	3.0	2183.24
	DN250	273.00	4.0	2546.24		DN250	273.00	4.0	3625.57
DN300	325.00	4.0	3038.05	DN300	325.00	4.0	4325.71		

不锈钢管件

产品名称	公称通径 (mm)	配管外径 (mm)	单价 (元 / 件)	产品名称	公称通径 (mm)	配管外径 (mm)	单价 (元 / 件)
304- II 系列管 件等径对接头 SC	DN15	15.90	10.57	304- II 系列管件 A 型 90 度弯头 90E(A)	DN15	15.90	14.68
	DN20	22.20	16.63		DN20	22.20	25.27
	DN25	28.60	20.28		DN25	28.60	34.11
	DN32	34.00	44.83		DN32	34.00	73.64
	DN40	42.70	64.51		DN40	42.70	109.13
	DN50	48.60	80.58		DN50	48.60	141.78
	DN65	76.10	267.33		DN65	76.10	496.77
	DN80	88.90	319.21		DN80	88.90	640.40
	DN100	108.00	424.93		DN100	108.00	855.86
304- II 系列管 件等径三通 T(S)	DN15	15.90	30.46	304- II 系列管件 等径三通 T(S)	DN50	48.60	198.07
	DN20	22.20	43.62		DN65	76.10	478.79
	DN25	28.60	55.13		DN80	88.90	638.40
	DN32	34.00	121.48		DN100	108.00	877.79
	DN40	42.70	165.71				

江苏金羊慧家管道系统有限公司，前身是创始于 1999 年的无锡金羊管件有限公司，是国内第一家不锈钢卡压式管件生产商，是市场开创者，国家标准制定者，行业领导品牌，是德国 Viega（德房家）集团全资子公司。公司总投资额 7.5 亿元人民币，在国内同行业中，规模最大，技术领先。

公司提供各类健康、可靠、耐用、施工便捷的金羊薄壁不锈钢卡压式连接和沟槽式连接管道系统。产品被广泛应用于遍布全国的 4800 余个项目和众多标志性工程中，涵盖建筑、工业、船舶、动车等领域的冷热水、直饮水、消防、供暖、供气、供油系统。

公司主编了业内 13 项重要国家标准，是全国建筑给排水委员会给水分会授予的“全国不锈钢管件研发中心”与江苏省科技局授予的“江苏省管系附件工程技术研究中心”所在地，也被建筑给排水行业评为“行业名牌”及“行业突出贡献企业”，在行业内享有极高的知名度和良好的口碑。公司积极贯彻国际标准，通过了 ISO19001 质量管理体系、环境管理体系、OHSAS18001 职业健康安全管理体系三项认证、清洁生产认证、康居认证等。

十余年来，始终坚持技术创新、精工制造、引领行业发展。今后，公司将继续专注于中国市场，通过与 Viega（德房家）集团全球范围内的领先研发力量和工程经验相结合，确保中国客户的管道可靠安全。

信息提供：常州市美洁电器有限公司（江苏金羊慧家管道系统有限公司常州总经销）

地址：常州市新北区清江路 11 号

联系人：刘玉华 13004435599

电话：0519-85359997

传真：0519-85359996



名门静音门锁、五金价格信息

名称	规格型号	单位	价格	备注
名门指纹密码锁	EZ0606AC	把	3329.00	指纹密码钥匙
名门防盗锁	MKT0910745N	把	895.00	不锈钢
名门静音执手锁	MF501008059SN	把	329.00	锌合金拉丝镍
名门静音执手锁	MF501028075SN	把	318.00	
名门静音分体锁	MVF85108012SN	把	388.00	
名门静音执手锁	MF503311312SN	把	198.00	
名门静音执手锁	MV721072022SN	把	368.00	锌合金黄古铜
名门静音执手锁	MV501040060YB	把	375.00	
名门静音执手锁	MV501036036AB	把	279.00	锌合金青古铜
名门静音执手锁	MK723010058SN	把	765.00	不锈钢
名门静音执手锁	MV503011012SN	把	418.00	
名门静音分体锁	MKF72108058SN	把	369.00	
名门静音分体锁	MKF72108076SN	把	369.00	
名门防火分体锁	MKF72307003B-SN	把	389.00	锌合金拉丝镍
名门铝合金门框锁	MKS851005042SN	把	319.00	
名门门吸	WJ-02A	只	45.00	不锈钢
名门合页	4×3×3	片	28.00	
名门合页	5×3×3	片	63.00	
名门防火门合页	5×4×3	片	53.00	
名门猫眼	MY-200SN	只	66.00	铜镀拉丝镍
名门防盗扣	FDK-01SN	只	66.00	锌合金拉丝镍
名门暗插销	CX-106A-SN	只	41.00	不锈钢
名门移门吊轮	DL-202N	付	228.00	适合最大门重 120KG
名门密封门条	MFT-10	套	203.00	
名门地弹簧	DTH-110	台	529.00	适合最大门重 110KG
名门加重地弹簧	DTH-150	台	716.00	适合最大门重 150KG
名门暗藏闭门器	BMQ-30	台	589.00	适合最大门重 45KG
名门闭门器	BMQ-50	台	199.00	适合最大门重 45KG
名门门夹	BMJ-1030	个	129.00	不锈钢
名门拉手	DLS-201	付	593.00	
名门防火推杆锁	FHS-201B	套	1649.00	
名门管井锁	GJS-10	把	86.00	
名门液压铰链	XJL-817K	只	17.00	
名门缓冲轨道	DG302-16	付	93.00	长 400mm
名门浴巾架	G1118	套	430.00	不锈钢镜光
名门毛巾架	G1112	套	239.00	
名门安全扶手	M8041	套	228.00	
名门晾衣器	M8040	套	149.00	
名门浴巾架	M2218	套	756.00	铜镀铬
名门厕纸架	M2204	套	229.00	
名门化妆镜	M8051	套	361.00	
名门智能晾衣机	LYJ-D1-120A	套	2689.00	
名门龙头	010490A	只	138.00	
名门角阀	010390A	只	85.00	
名门地漏	WYDL-02	只	135.00	
名门玻璃门合页	YSJ-02180	只	346.00	
名门手纸盒	ZJH-0201	只	609.00	不锈钢
名门白磁防水胶条	FSJ-10000	套	99.00	优质 PVC

信息提供：常州市南普万装饰材料有限公司 地址：常州市新北区长江自由贸易中心 3-27
 联系人：高亚平 13806115920 网址：www.ming-men.com
 电话：0519-85103213 传真：0519-85159028



中财集团新华财系列产品价格信息

材料名称	规格	单位	价格(元)	材料名称	规格	单位	价格(元)
白色 PVC-U 阻燃电线管材中型	D16	米	2.26	双壁中空螺旋管	D160	米	94.90
白色 PVC-U 阻燃电线管材中型	D20	米	3.17	PP-R 冷水管材	D20×2.3	米	9.54
白色 PVC-U 阻燃电线管材中型	D25	米	4.54	PP-R 冷水管材	D25×2.8	米	15.72
白色 PVC-U 阻燃电线管材中型	D32	米	7.05	PP-R 冷水管材	D32×3.6	米	20.59
白色 PVC-U 阻燃电线管材中型	D40	米	9.53	PP-R 冷水管材	D40×4.5	米	32.76
白色 PVC-U 阻燃电线管材中型	D50	米	12.35	PP-R 冷水管材	D50×5.6	米	61.40
梳杰	D16	只	0.29	PP-R 冷水管材	D63×7.1	米	113.45
梳杰	D20	只	0.41	PP-R 热水管材	D20×2.8	米	13.22
梳杰	D25	只	0.61	PP-R 热水管材	D25×3.5	米	20.11
梳杰	D32	只	0.93	PP-R 热水管材	D32×4.4	米	33.50
梳杰	D40	只	1.24	PE 钢丝网骨架复合管材	dn75	米	55.55
胶暗箱	D75×75×50(86型)	只	2.70	PE 钢丝网骨架复合管材	dn90	米	74.04
八角灯头箱	D75×75×50	只	3.08	PE 钢丝网骨架复合管材	dn110	米	102.08
八角灯头箱	D75×75×75	只	4.55	PE 钢丝网骨架复合管材	dn160	米	187.57
白色 PVC-U 排水管材(国标)	D50×2.0	米	9.89	PE 钢丝网骨架复合管材	dn200	米	258.68
白色 PVC-U 排水管材(国标)	D75×2.3	米	17.52	PE 钢丝网骨架复合管材	dn250	米	398.43
白色 PVC-U 排水管材(国标)	D110×3.2	米	33.67	PE 钢丝网骨架复合管材	★ dn75	米	63.84
白色 PVC-U 排水管材(国标)	D160×4.0	米	62.20	PE 钢丝网骨架复合管材	★ dn90	米	83.60
伸缩节	D50	只	3.90	PE 钢丝网骨架复合管材	★ dn110	米	111.83
伸缩节	D75	只	6.37	PE 钢丝网骨架复合管材	★ dn160	米	212.43
伸缩节	D110	只	13.14	PE 钢丝网骨架复合管材	★ dn200	米	301.12
伸缩节	D160	只	26.22	PE 钢丝网骨架复合管材	★ dn250	米	431.95
90度弯头	D50	只	2.82	PE-RT 地暖管材	D16×2.2	米	6.96
90度弯头	D75	只	5.15	PE-RT 地暖管材	D20×2.8	米	10.58
90度弯头	D110	只	10.11	PE-RT 地暖管材	D25×3.5	米	16.24
90度弯头	D160	只	33.86	PE-RT 地暖管材	D32×4.4	米	25.83
白色 PVC-U 雨水管材	D50×1.8	米	9.46	HDPE 双壁波纹管	D200	米	64.72
白色 PVC-U 雨水管材	D75×1.9	米	16.60	HDPE 双壁波纹管	D225	米	74.27
白色 PVC-U 雨水管材	D110×2.1	米	27.00	HDPE 双壁波纹管	D300	米	128.97
白色 PVC-U 雨水管材	D160×2.8	米	51.15	HDPE 双壁波纹管	D400	米	205.14
白色 PVC-U 螺旋管材(国标)	D75	米	25.64	HDPE 双壁波纹管	D500	米	337.70
白色 PVC-U 螺旋管材(国标)	D110	米	45.07	HDPE 双壁波纹管	D600	米	474.35
双壁中空螺旋管	D75	米	27.58	HDPE 双壁波纹管	D700	米	777.94
双壁中空螺旋管	D110	米	50.08	HDPE 双壁波纹管	D800	米	872.01

信息提供：中财招商投资集团江苏华财管道有限公司(南通营销中心) 地址：无南通市工业博览城36栋134号
 联系人：潘铁明 13958056632 电话：0513-89116216



卓宝防水材料价格信息

产品系列	产品名称	代号	规格型号	单位	价格(元)	执行标准
自粘卷材	预铺/湿铺式双面自粘防水卷材(聚酯胎)	BAC	3.0mm	平方米	45.00	GB/T23457-2009
	预铺/湿铺式双面自粘防水卷材(聚酯胎)	BAC	4.0mm	平方米	50.00	
	自粘聚合物改性沥青防水卷材(聚酯胎)	BAC	2.0mm	平方米	40.00	GB23441-2009
	自粘聚合物改性沥青防水卷材(聚酯胎)	BAC	3.0mm	平方米	50.00	
	自粘聚合物改性沥青防水卷材(聚酯胎)	BAC	4.0mm	平方米	55.00	
	双面自粘防水卷材	BAC-P	1.5mm	平方米	38.00	GB/T23457-2009
	双面自粘防水卷材	BAC-P	2.0mm	平方米	40.00	
	种植屋面用耐根穿刺防水卷材(自粘)	BAC	4.0mm PY II	平方米	78.00	JC/T1075-2008
	湿铺式自粘防水卷材(无胎)	PET	1.2mm	平方米	26.00	GB/T23457-2009
	湿铺式自粘防水卷材(无胎)	PET	1.5mm	平方米	29.00	
	湿铺式自粘防水卷材(无胎)	PET	2.0mm	平方米	32.00	
	自粘聚合物改性沥青防水卷材(无胎)	PET	1.2mm	平方米	28.00	GB23441-2009
	自粘聚合物改性沥青防水卷材(无胎)	PET	1.5mm	平方米	31.00	
	自粘聚合物改性沥青防水卷材(无胎)	PET	2.0mm	平方米	34.00	
高分子卷材	高分子自粘橡胶复合防水卷材	MAC	1.2mm	平方米	48.00	GB/T23457-2009
	高分子自粘橡胶复合防水卷材	MAC	1.5mm	平方米	52.00	
	非沥青基高分子自粘胶膜防水卷材	MAC	1.2mm	平方米	58.00	
	反应粘交叉层压膜高分子自粘防水卷材	CLF	1.2mm P I	平方米	32.00	
	反应粘交叉层压膜高分子自粘防水卷材	CLF	1.5mm P I	平方米	35.00	
	反应粘交叉层压膜高分子自粘防水卷材	CLF	2.0mm P I	平方米	37.00	
	超强交叉层压膜高分子自粘防水卷材	S-CLF	1.5mm	平方米	98.00	
	聚氯乙烯防水卷材	PVC	1.2mm	平方米	40.00	GB12952-2011
	聚氯乙烯防水卷材	PVC	1.5mm	平方米	46.00	
	聚氯乙烯防水卷材	PVC	2.0mm	平方米	56.00	
	种植屋面用耐根穿刺防水卷材(PVC)	PVC	1.2mm	平方米	70.00	JC/T1075-2008
	热塑性聚烯烃防水卷材	TPO	1.2mm	平方米	58.00	GB27789-2011
	热塑性聚烯烃防水卷材	TPO	1.5mm	平方米	68.00	
改性沥青卷材	SBS 弹性体改性沥青防水卷材	SBS	3.0mm PY I	平方米	38.00	GB18242--2008
	SBS 弹性体改性沥青防水卷材	SBS	4.0mm PY I	平方米	48.00	
	种植屋面用耐根穿刺防水卷材(SBS)	SBS	4.0mm PY II	平方米	75.00	JC/T1075-2008
	塑性体改性沥青防水卷材	APP	3.0mm PY I	平方米	36.00	GB18243--2008
	塑性体改性沥青防水卷材	APP	4.0mm PY I	平方米	46.00	
涂料	单组份聚氨酯防水涂料	SPU	单组份 I 型	千克	28.00	GB/T19250-2003
	双组份聚氨酯防水涂料	911	双组份 I 型	千克	18.00	
	非固化沥青防水涂料			千克	20.00	
	聚合物水泥基防水涂料	JS		千克	18.00	GB/T23445-2009
	水泥基渗透结晶防水涂料			千克	15.00	GB18445-2001

卓宝防水 与您共建美好家园

常州卓成防水科技有限公司是国内著名防水材料品牌——深圳“卓宝”常州区域总代理，主要从事卓宝材料的销售、施工及服务。卓宝科技的产品涵盖四大类、数十个品种，拥有 20 多项国家专利，其中自粘型防水卷材全国销售量十多年稳居第一。

信息提供：常州卓成防水科技有限公司——深圳市卓宝科技股份有限公司常州总代理

地址：钟楼区大仓路 65 号五星智造园 18 栋 510 电话：0519-86901018

联系人：成军 13775152588

网址：<http://portal.zhuobao.com>



上海公元、安徽永高(精杰)管材价格信息

公元 PVC-U 双壁波纹管 (外径)			公元 HDPE 双壁波纹管 (内径)			公元 PVC-M 波纹管	
规格型号	价格 (元/米)		规格型号	价格 (元/米)		规格型号	价格 (元/米)
	S1 (4级)	S2 (8级)		S1 (4级)	S2 (8级)		S2 (8级)
110		25.00	200		122.00	150	65.00
160		43.00	225	116.00	136.00	225	141.00
200	65.00	100.00	300	183.00	228.00	300	237.00
250	82.00	142.00	400	294.00	378.00	400	393.00
315	114.00	188.00	500	471.00	652.00	500	681.00
400	190.00	280.00	600	671.00	815.00	600	851.5.00
500	324.00	475.00	800	1313.00	1613.00	公元检查井 起始流槽井	
精杰 HDPE 双壁波纹管 (内径)			1000	2518.00	2925.00		
规格型号	价格 (元/米)		规格型号	价格 (元/米)		规格型号	价格 (元/只)
	S1 (4级)	S2 (8级)		S1 (4级)	S2 (8级)		200×160
110		29.16	公元 HDPE 中空壁增强缠绕管			315×160	305.50
160		52.67	规格型号	价格 (元/米)		450×200	642.20
200	74.16	98.89		200		141.70	630×300
225	86.09	116.45	250		224.90	起始沉泥井	
300	142.19	199.05	300	228.80	282.10	规格型号	价格 (元/只)
400	232.47	317.06	400	422.50	543.40	200×160	297.70
500	375.71	506.56	500	670.80	952.90	315×160	373.10
600	539.24	711.53	600	920.40	1194.70	450×200	826.80
700	912.72	1166.91	700	1301.30	1675.70	450×400	1075.10
800	1067.58	1308.02	800	1760.20	2147.60	630×300	1768.00
1000	2346.80	3127.20	900		3052.40	630×400	2038.40
1200	3812.84	4883.12	1000		3304.60	630×500	2512.90

上海公元建材发展有限公司是由公元塑业集团有限公司于2001年8月投资创建,专业生产排水排污用各类管道、电力电缆保护套和化学建材为主的高新技术企业。2010年,经股份制改造,现已成为永高股份有限公司(股票代码002641)全资子公司。

安徽永高塑业发展有限公司系公元集团-永高股份有限公司(永高股份股票代码:002641)于2012年11月7日全资收购安徽广德金鹏科技发展有限公司,并于2012年11月22日将名称变更为安徽永高塑业发展有限公司。

公司位于苏、浙、皖三省交界的省级安徽广德经济开发区,注册资本10008万元,占地面积500余亩,是以专业生产各类塑料管材、管件为主的新型建材企业。公司主要产品有:PVC-U双壁波纹管和加筋管、环保给排水管及管件、低烟阻燃电工套管及配件;PVC-U、PVC-C高低压电力保护套管;HDPE双壁波纹管、钢带增强管材;PE给排水管、燃气管及配件;PP-R抗菌冷、热水管及配件;地板采暖专用PE-RT管及配件;PVC-M高抗冲给水管、铝塑复合管;农用灌溉管、矿用管以及非开挖专用管道等。依托集团公司的品牌和技术力量,以“公元”、“精杰”为商标,不断开拓进取,在长三角地区具有了一定的知名度和市场占有率。

信息提供:上海公元发展有限公司 安徽永高塑业发展有限公司直销处

地址:常州市青洋高架与人民东路交接处小胡家村个私园

电话:0519-89813860 89812163

联系人:陈军 15961217373 庄华13645108040 王国永 13961217668



江苏联通 PVC-U、PP-R 管材管件价格信息

品名	规格	价格(元/米)	品名	规格	价格(元/米)	品名	规格	价格(元/米)
PVC-U 国标 排水管	Φ50	13.11	PP-R 内螺纹弯头	Φ20×1/2	11.11	PVC-U 直接	Φ50	1.22
	Φ75	20.12		Φ25×1/2	11.52		Φ75	3.34
	Φ110	34.15		Φ32×1	35.93		Φ110	5.29
	Φ160	71.95	1.25Mpa PP-R 冷水管 (S5)	20×2.0	4.84	PVC-U 90°弯头	Φ50	2.38
PVC-U 雨落水管	Φ50	11.28		25×2.3	7.51		Φ75	6.51
	Φ75	17.07		32×2.9	12.68		Φ110	10.44
	Φ110	27.44		40×3.7	19.96	PVC-U 顺水三通	Φ50	3.08
	Φ160	51.83		50×4.6	30.27		Φ75	8.21
PVC-U 螺旋 消音管	Φ75	21.11		63×5.8	48.92		Φ110	16.71
	Φ110	40.24		75×6.8	67.93	PVC-U 螺纹伸缩节	Φ50	5.62
	Φ160	77.78	90×8.2	97.32	Φ75		9.07	
PVC-U 双壁 消音管	Φ50	15.55	1.6Mpa PP-R 冷水管 (S4)	20×2.3	6.11		Φ110	19.78
	Φ75	23.78		25×2.8	8.89	2.0Mpa PP-R 热水管 (S3.2)	20×2.8	7.51
	Φ110	37.2		32×3.6	15.56		25×3.5	11.73
	Φ160	59.76		40×4.5	23.30		32×4.4	19.63
PVC-U 双壁螺旋 消音管	Φ75	25.00		50×5.6	36.88		40×5.5	30.51
	Φ110	40.24		63×7.1	59.10		50×6.9	47.27
	Φ160	65.85		75×8.4	85.27		63×8.6	76.72
PVC-U 中型 电工管	Φ16	1.71	90×10.1	122.01	75×10.3		106.52	
	Φ20	2.32	PP-R 等径三通	20	1.73	90×12.3	150.67	
	Φ25	3.49		25	2.94	110×15.1	229.27	
	Φ32	5.59	PP-R 等径直通	20	0.84	2.5MpaPP-R 热水管(S2.5)	20×3.4	9.51
	Φ40	7.35		25	1.31		25×4.2	14.62

康水 PVC-U、PP-R 管材管件

品名	规格	价格(元/米)	品名	规格	价格(元/米)	品名	规格	价格(元/米)
PVC-U 国标 排水管	Φ50×1.6	4.00	PP-R 内螺纹弯头	Φ20×1/2	8.60	PVC-U 直接	Φ50	1.00
	Φ50×1.8	4.50		Φ25×1/2	11.80		Φ75	1.70
	Φ50×2.0	5.00		Φ32×1	31.50		Φ110	3.90
	Φ75×1.8	7.00	1.25Mpa PP-R 冷水管 (S5)	20×2.0	/	PVC-U 90°弯头	Φ50	1.70
	Φ75×2.0	7.50		25×2.3	8.50		Φ75	3.55
	Φ75×2.3	9.00		32×2.9	12.80		Φ110	7.10
	Φ110×2.1	11.50		40×3.7	19.80	PVC-U 顺水三通	Φ50	2.28
	Φ110×2.3	12.50		50×4.6	31.80		Φ75	5.53
	Φ110×2.5	14.50		63×5.8	49.80		Φ110	11.74
	Φ110×2.8	16.50		75×6.8	70.00	PVC-U 螺纹伸缩节	Φ50	3.50
	Φ110×3.0	17.00	90×8.2	98.80	Φ75		5.80	
	Φ110×3.2	17.77	20×2.3	6.50	Φ110		11.36	
	Φ160×3.2	29.00	1.6Mpa PP-R 冷水管 (S4)	25×2.8	9.80	2.0Mpa PP-R 热水管 (S3.2)	20×2.8	8.00
	Φ160×4.0	35.00		32×3.6	15.80		25×3.5	12.80
	Φ200×3.2	35.00		40×4.5	23.00		32×4.4	19.50
	Φ200×4.0	45.00		50×5.6	38.00		40×5.5	30.80
Φ200×5.0	55.50	63×7.1		58.00	50×6.9		49.50	
Φ250×5.0	65.00	75×8.4		87.00	63×8.6		77.00	
PVC-U 中型 电工管	Φ16	1.28		90×10.1	123.00		75×10.3	128.00
	Φ20	1.82	PP-R 等径三通	20	2.40	90×12.3	169.00	
	Φ25	2.55		25	3.90	110×15.1	256.00	
	Φ32	3.85	PP-R 等径直通	20	1.10	2.5MpaPP-R 热水管(S2.5)	20×3.4	10.60
	Φ40	4.95		25	1.60		25×4.2	15.80

信息提供：常州金坛区江安水暖有限公司——江苏联通塑业科技有限公司、江阴市贝佳乐模塑有限公司代理
地 址：常州金坛区晨风路东方加油站对面 联系人：储经理 15312537129 项经理 13961100093



安徽杰蓝特管材价格信息

PE100 给水管材

规格公称 外径 dn(mm)	SDR26 公称压力 0.6MPa		SDR21 公称压力 0.8MPa		SDR17 公称压力 1.0MPa		SDR13.6 公称压力 1.25MPa		SDR11 公称压力 1.6MPa	
	壁厚 (mm)	单价 (元/米)	壁厚 (mm)	单价 (元/米)	壁厚 (mm)	单价 (元/米)	壁厚 (mm)	单价 (元/米)	壁厚 (mm)	单价 (元/米)
Φ20									2.3	7.30
Φ25									2.3	8.80
Φ32									3.0	14.50
Φ40									3.7	22.40
Φ50									4.6	34.70
Φ63							4.7	45.80	5.8	55.20
Φ75					4.5	52.90	5.6	64.80	6.8	77.30
Φ90			4.3	61.50	5.4	76.30	6.7	93.10	8.2	111.70
Φ110	4.2	74.30	5.3	92.40	6.6	113.60	8.1	137.60	10.0	166.20
Φ160	6.2	159.20	7.7	195.50	9.5	238.40	11.8	291.00	14.6	352.90
Φ180	6.9	199.30	8.6	245.50	10.7	302.10	13.3	368.80	16.4	450.20
Φ200	7.7	246.90	9.6	304.70	11.9	372.50	14.7	453.60	18.2	555.40
Φ225	8.6	310.10	10.8	385.80	13.4	472.60	16.6	581.50	20.5	703.50
Φ250	9.6	384.90	11.9	471.80	14.8	579.90	18.4	715.80	22.7	866.40
Φ280	10.7	480.90	13.4	595.70	16.6	735.60	20.6	898.30	25.4	1085.60
Φ315	12.1	611.30	15.0	749.70	18.7	931.90	23.2	1137.80	28.6	1375.70
Φ355	13.6	773.90	16.9	961.00	21.1	1185.10	26.1	1442.90	32.2	1639.20
Φ400	15.3	980.20	19.1	1224.50	23.7	1499.90	29.4	1830.70	36.3	2216.60
Φ450	17.2	1253.30	21.5	1549.40	26.7	1901.10	33.1	2319.70	40.9	2809.20
Φ500	19.1	1546.70	23.9	1914.20	29.7	2349.30	36.8	2864.70	45.4	3465.00
Φ560	21.4	1939.70	26.7	2396.30	33.2	2941.70	41.2	3592.60	50.8	4343.20
Φ630	24.1	2459.10	30.0	3028.20	37.4	3727.20	46.3	4542.30	57.2	5502.20

PE100 排水管材

公称外径 dn(mm)	SDR33 (农田灌溉)		SDR26 (SN4)		SDR21 (SN8)		SDR17 (SN16)		SDR13.6 (SN32)	
	壁厚 (mm)	单价 (元/米)	壁厚 (mm)	单价 (元/米)	壁厚 (mm)	单价 (元/米)	壁厚 (mm)	单价 (元/米)	壁厚 (mm)	单价 (元/米)
Φ110			4.2	66.10	5.3	85.20	6.6	101.20	8.1	122.60
Φ160	4.9	113.80	6.2	141.80	7.7	180.20	9.5	212.30	11.8	259.20
Φ180	5.5	143.70	6.9	177.50	8.6	226.30	10.7	269.00	13.3	328.50
Φ200	6.2	179.90	7.7	219.90	9.6	280.90	11.9	331.80	14.7	404.00
Φ225	6.9	225.40	8.6	276.10	10.8	355.70	13.4	420.90	16.6	517.90
Φ250	7.7	279.40	9.6	342.80	11.9	435.00	14.8	516.50	18.4	637.50
Φ315	9.7	444.90	12.1	544.50	15.0	691.20	18.7	830.00	23.2	1013.40
Φ355	10.9	563.50	13.6	689.30	16.9	885.90	21.1	1055.50	26.1	1285.10
Φ400	12.3	716.40	15.3	873.00	19.1	1128.80	23.7	1335.90	29.4	1630.40
Φ450	13.8	904.30	17.2	1116.20	21.5	1428.40	26.7	1693.10	33.1	2066.00
Φ500	15.3	1114.10	19.1	1377.60	23.9	1764.70	29.7	2092.40	36.8	2551.40
Φ560	17.2	1402.60	21.4	1727.50	26.7	2209.10	33.2	2620.00	41.2	3199.60
Φ630	19.3	1770.70	24.1	2190.20	30.0	2791.60	37.4	3319.60	46.3	4045.50

HDPE 双壁波纹管价格表

产品编号	管材规格	SN4(元/米)	SN8(元/米)	SN8+(元/米)	SN10(元/米)	SN12.5(元/米)	橡胶圈规格	橡胶圈价格(元/只)
PEB110	DN/OD110				25.74	30.29	PEX110	3.90
PEB160	DN/OD160				51.61	60.71	PEX160	6.50
PEB200	DN/ID200	57.20	71.00	74.10	87.10	102.70	PEX200	9.10
PEB225	DN/ID225	66.30	80.00	85.80	107.90	139.10	PEX225	11.70
PEB300	DN/ID300	107.90	126.00	148.20	179.40	232.70	PEX300	22.10
PEB400	DN/ID400	178.10	212.00	236.60	299.00	336.70	PEX400	50.70
PEB500	DN/ID500	291.20	345.00	388.70	516.10	581.10	PEX500	59.80
PEB600	DN/ID600	423.80	507.00	546.00	646.10	833.30	PEX600	1040.00
PEB800	DN/ID800	841.10	952.00	1004.90	1222.00	1328.60	PEX800	200.20

信息提供：安徽杰蓝特新材料有限公司

电话：0563-2255687



钢筋砼管价格信息

产品名称	规格型号	单位	单价(元)	备注	产品名称	规格型号	单位	单价(元)	备注
钢筋砼排水管(刚性接口、平口式)	RCP IIΦ400×2000	节	175.26		钢筋砼排水管(柔性接口、承口式)	RCP IIΦ800×2000	节	935.46	含附件
钢筋砼排水管(刚性接口、平口式)	RCP IIΦ500×2000	节	249.90		F型钢筋砼顶管(钢套环、柔性接口)	DRC IIΦ600×2000	节	1018.52	含附件
钢筋砼排水管(刚性接口、平口式)	RCP IIΦ600×2000	节	371.26		F型钢筋砼顶管(钢套环、柔性接口)	DRC IIΦ800×2000	节	1364.54	含附件
钢筋砼排水管(刚性接口、平口式)	RCP IIΦ700×2000	节	493.02		F型钢筋砼顶管(钢套环、柔性接口)	DRC IIΦ1000×2000	节	1749.58	含附件
钢筋砼排水管(刚性接口、平口式)	RCP IIΦ800×2000	节	683.26		F型钢筋砼顶管(钢套环、柔性接口)	DRC IIΦ1200×2000	节	2528.74	含附件
钢筋砼排水管(刚性接口、平口式)	RCP IIΦ900×2000	节	825.74		F型钢筋砼顶管(钢套环、柔性接口)	DRC IIΦ1350×2000	节	3101.02	含附件
钢筋砼排水管(刚性接口、平口式)	RCP IIΦ1000×2000	节	1031.46		F型钢筋砼顶管(钢套环、柔性接口)	DRC IIΦ1500×2000	节	3764.78	含附件
钢筋砼排水管(刚性接口、平口式)	RCP IIΦ1100×2000	节	1217.90		F型钢筋砼顶管(钢套环、柔性接口)	DRC IIΦ1650×2000	节	4283.42	含附件
钢筋砼排水管(刚性接口、平口式)	RCP IIΦ1200×2000	节	1471.00		F型钢筋砼顶管(钢套环、柔性接口)	DRC IIΦ1800×2000	节	5491.32	含附件
钢筋砼排水管(刚性接口、平口式)	RCP IIΦ1350×2000	节	1822.20		F型钢筋砼顶管(钢套环、柔性接口)	DRC IIΦ2000×2000	节	6481.52	含附件
钢筋砼排水管(刚性接口、平口式)	RCP IIΦ1500×2000	节	2253.64		F型钢筋砼顶管(钢套环、柔性接口)	DRC III Φ600×2000	节	1125.70	含附件
钢筋砼排水管(刚性接口、平口式)	RCP IIΦ1650×2000	节	2875.42		F型钢筋砼顶管(钢套环、柔性接口)	DRC III Φ800×2000	节	1715.18	含附件
钢筋砼排水管(刚性接口、平口式)	RCP IIΦ1800×2000	节	3649.30		F型钢筋砼顶管(钢套环、柔性接口)	DRC III Φ1000×2000	节	2241.24	含附件
钢筋砼排水管(刚性接口、平口式)	RCP IIΦ2000×2000	节	4659.66		F型钢筋砼顶管(钢套环、柔性接口)	DRC III Φ1200×2000	节	3210.08	含附件
钢筋砼排水管(柔性接口、承口式)	RCP IIΦ300×2000	节	173.12	含附件	F型钢筋砼顶管(钢套环、柔性接口)	DRC III Φ1350×2000	节	3952.00	含附件
钢筋砼排水管(柔性接口、承口式)	RCP IIΦ400×2000	节	296.92	含附件	F型钢筋砼顶管(钢套环、柔性接口)	DRC III Φ1500×2000	节	4847.32	含附件
钢筋砼排水管(柔性接口、承口式)	RCP IIΦ500×2000	节	445.28	含附件	F型钢筋砼顶管(钢套环、柔性接口)	DRC III Φ1650×2000	节	5493.78	含附件
钢筋砼排水管(柔性接口、承口式)	RCP IIΦ600×2000	节	585.74	含附件	F型钢筋砼顶管(钢套环、柔性接口)	DRC III Φ1800×2000	节	6909.60	含附件
钢筋砼排水管(柔性接口、承口式)	RCP IIΦ700×2000	节	791.92	含附件	F型钢筋砼顶管(钢套环、柔性接口)	DRC III Φ2000×2000	节	8152.72	含附件

以国标 GB/T11836-2009、JC/T640-2010 为质量标准、本公司配备非开挖水泥顶管专业施工队伍

信息提供：常州市江边水泥制品有限公司 地址：常州市滨江经济开发区(春江镇)魏村沿江东路 558 号
电 话：0519-85716198 传真：0519-85716318 联系人：顾晓春 13601506952 耿九斤 13861299618

MLC 轻质泡沫混凝土、保温板、保温隔音垫价格信息

品名	规格	单价(元/m³)
MLC 轻质泡沫混凝土	干密度 300Kg/m³	420.00
	干密度 400Kg/m³	440.00
	干密度 500Kg/m³	460.00
	干密度 600Kg/m³	480.00
	干密度 700Kg/m³	500.00
	干密度 800Kg/m³	520.00
	干密度 900Kg/m³	540.00
MLC 系列复合材料保温板		1600.00
MLC 系列 EPS 不燃保温板(KM 硅质改性聚苯板)		1600.00
电子交联聚乙烯减震保温复合隔音垫		60.00

该公司研发的 MLC 轻质泡沫混凝土可现场制作，整体浇注，人工引流或泵输，自然养护，施工简便快捷，也可工厂预制成型，现场砌筑，其容重仅为普通砼的 15-30%，可大幅度减轻建筑物的自重，优化结构设计。MLC 系列外墙保温板适用于屋面、墙面的保温节能工程，产品具有超轻高强、保温隔热、防火等级 A 级、整体性好、结合力强、环保耐久等特点。电子交联聚乙烯减震保温复合隔音垫适用于住宅、酒店、KTV、医院，产品具有隔音减震、节能保温、防水防潮、轻薄耐久、抗变形等特点。

信息提供：常州市武进东方人防实业有限公司 凯盟节能建材科技江苏有限公司
地 址：常州市湖塘镇天丽雅居 1 号 407-409 邮编：213161
电 话：0519-86596018 传真：0519-86596018
联系人：顾美芳 13606110890 周盘方 13182501196



上海“正鸣”牌HDPE双壁波纹管价格信息

规格	环刚度S1(元/米)	环刚度S2(元/米)	密封圈(元/只)	备注
DN225	81.00	93.00	5.00	作为专业管道的支持者, 公司始终以: 质量第一、服务第一为宗旨, 期待社会各界朋友的合作。
DN300	131.00	156.00	10.00	
DN400	219.00	262.00	20.00	
DN500	338.00	386.00	30.00	
DN600	467.00	563.00	55.00	
DN800	939.00	1042.00	96.00	
DN1000	1764.00	1853.00	120.00	

上海“正鸣”牌HDPE双壁缠绕管、PVC-U加筋管

名称	规格	等级		胶圈	名称	规格	等级		胶圈
		4级	8级				4级	8级	
HDPE 双壁缠绕管	DN200		103.00	8.50	PVC-U 加筋管	DN150		53.00	3.00
	DN300	150.00	174.00	10.00		DN225	69.00	88.00	5.00
	DN400	259.00	313.00	21.00		DN300	98.00	124.00	10.00
	DN500	373.00	493.00	28.00		DN400	188.00	222.00	20.00
	DN600	517.00	623.00	32.00		DN500	310.00	345.00	30.00
	DN800	885.00	1254.00	94.00		DN600	512.00	548.00	55.00

备注: 以上价格均为参考价、可商议

信息提供: 上海正鸣塑胶管业有限公司(厂价直销, 常州备有现货) 仓库地址: 牛塘镇厚恕村委大楼门面店
联系人: 李先生 13584576990

常州 CHANGTAI GROUP 泰门窗系列产品价格信息

门窗系列	铝型材		价格(元/m ²)	备注	门窗系列	铝型材		价格(元/m ²)	备注
	隔热断桥型材	注胶型材				隔热断桥型材	注胶型材		
平开门	60		680.00	带固对开	地弹门	80		780.00	对开
		60	655.00	带固对开		80		650.00	带固对开
	60		710.00	对开	平开窗	55		550.00	带固
		60	685.00	对开		55	55	520.00	带固
	60		790.00	单开		55		630.00	单扇
推拉门		60	755.00	单开		55	590.00	单扇	
	85		450.00	带固	推拉窗	85		420.00	带固
		85	435.00	带固		85	85	395.00	带固
	85		480.00	非带固		85		450.00	非带固
	85	465.00	非带固	85		85	415.00	非带固	

材料品牌: 中铝、伟业, 五金件/厂家: 坚朗、合和、坚宜家, 玻璃配置: 6LOW-E+12A+6 中空钢化

爱嘉木门木饰面

材料名称	型号	单位	单价(元)	材料名称	型号	单位	单价(元)
造型复合门	850×2100	樘	1900.00-2300.00	造型木线	(40-80) ×25	米	35.00-45.00
平板复合门	850×2100	樘	1350.00	卫生间台盆柜	1000×580×600	米	1200.00
实木门	850×2100	樘	4500.00	平板木饰面	1000×1000×12	米	300.00-400.00
双面空门套	1000×2200	米	160.00-180.00	造型木饰面	1000×1000×12	米	460.00-580.00
单面空门套	1000×2200	米	80.00-100.00	踢脚线	60-150	米	25.00-75.00

信息提供: 常泰建设集团有限公司 江苏创轩门窗有限公司 江苏爱嘉木业有限公司
地址: 江苏省常州市钟楼开发区樱花路8号 联系人: 钱程 13776800118 电话: 0519-88067662



公元集团系列产品价格信息

材料名称	规格型号	单价(元/米)	材料名称	规格型号	单价(元/米)	材料名称	规格型号	壁厚 mm	单价(元/米)
公元牌 UPVC 螺旋管	Φ75	26.00	公元牌 PVC-U 给水管	20×2.0	4.13	公元牌 HDPE 1.6Mpa 给水管	Φ50	4.6	31.01
	Φ110	49.50		25×2.0	5.38		Φ63	5.8	49.29
	Φ160	90.73		32×2.4	7.77		Φ75	6.8	69.08
公元牌 UPVC 国标管	Φ50	9.50		40×3.0	12.25		Φ90	8.2	99.77
	Φ75	16.10		50×3.7	18.70		Φ110	10.0	148.20
	Φ110	31.10		63×4.7	28.58		Φ125	11.4	192.57
	Φ160	63.20		75×5.0	43.75	Φ160	14.6	314.69	
公元牌 UPVC 雨水管	Φ50	8.10		90×6.7	61.45	公元牌 HDPE 1.6Mpa 给水弯头	Φ63		28.15
	Φ75	13.50		110×6.0	82.38		Φ75		47.61
	Φ110	24.10		160×6.2	128.13		Φ90		68.61
	Φ160	52.00		200×7.7	175.75		Φ110		118.94
公元牌 UPVC 中型 电工管	Φ16	2.20		公元牌 PP-R 1.6Mpa 给水管 北欧 化工 原料	20×2.3		8.45	Φ125	
	Φ20	3.04	25×2.8		12.52		Φ160		301.26
	Φ25	4.40	32×3.6		19.00	Φ50		18.72	
	Φ32	6.50	40×4.5		28.91	Φ63		33.09	
	Φ40	8.50	50×5.6		53.24	Φ75		67.43	
	公元牌 UPVC 重型 电工管	Φ16	3.35		63×7.1	77.40	公元牌 HDPE 1.6Mpa 给水三通	Φ90	
Φ20		3.75	75×8.4		116.44	Φ110			166.28
Φ25		4.70	90×10.1		171.34	Φ125			267.41
Φ32		7.75	110×12.3		250.80	Φ160			436.24

信息提供：公元集团常州办事处

地址：常州市江南五金机电城 13-7 号

联系人：胡先生 唐先生 手机：15371582222 13626248528 电话：0519-85160033 传真：0519-85193160

江山新型建筑材料价格信息

材 料	名 称	规 格	单 位	出 厂 价 (元)
蒸压砂加气 混凝土砌块 及辅材 (AAC/ALC)	常规砌块	B05、B06、B07	立方米	350.00-390.00
	自保温砌块	B05A3.5、B06A5.0	立方米	410.00/430.00
	自保温薄块	B03、B04	平方米	48.00/45.00
	镀锌 L 型铁件	中号、大号	只	3.00/4.00
	专用抹面砂浆		吨	1250.00
	保温砌筑砂浆		吨	1350.00
	专用界面剂		吨	1650.00
蒸压砂加气 混凝土板材 (AAC/ALC)	内墙板	L×600×75、100、125、150、175、200	立方米	1050.00
	外墙板	L×600×100、125、150、175、200	立方米	1150.00
	屋面板	L×600×100、125、150、175、200	立方米	1250.00
	楼 板	L×600×100、125、150、175、200	立方米	1250.00
	泄爆墙板	L×600×75、100	立方米	1500.00

常州市江山新型建筑材料有限公司成立于 2010 年，是专业生产高品质蒸压砂加气混凝土板材、砌块及辅材的大型企业，产品可满足住宅、商业、办公、学院、厂房等各类建筑对不同规格、型号蒸压砂加气混凝土制品的需求。公司年生产规模 30 万立方米蒸压砂加气混凝土板材、40 万立方米蒸压砂加气混凝土砌块及保温产品、8 万吨配套辅材产品。蒸压砂加气混凝土砌块自保温系统已成功推广四年，得到一致好评。公司扩建项目将于 2016 年 3 月投产。公司目标是成为苏、锡、常地区产品链最长、可选择品种最多的蒸压砂加气混凝土建材生产企业。

信息提供：常州市江山新型建筑材料有限公司

地址：常州市横山桥镇工业园区

联系人：曹伟良 18068595669

蒋炜明 15851951187



中财管道 中财管道系列产品价格信息

产品名称	规格型号	价格 (元/米)	产品名称	规格型号	价格 (元/米)	产品名称	规格型号	价格 (元/米)	价格 (元/米)
PVC-U 排水管	D50×2.0	13.46	PVC-U 电工管材 (中型)	D16	2.66	HDPE 双壁 波纹管	S1		S2
	D75×2.3	23.32		D20	3.73		D225	80.77	96.66
	D110×3.2	42.88		D25	5.42		D300	130.77	155.97
	D160×4.0	86.00		D32	8.44		D400	217.74	268.88
	D200×4.9	130.40		PVC-U 电工管材 (重型)	D16		3.42	D500	323.10
聚丙烯 超级静音 排水管	D50	30.58	D20		4.50		D600	501.21	584.17
	D75	55.32	D25		6.16		D800	980.00	1154.83
	D110	91.07	D32		9.67		D1000	2765.73	3499.77
	D160	154.01	PP-R(S4) (1.6MPa)		D20×2.3		8.44	1.0MPa	
	PVC-U 雨水管	D50		10.50	D25×2.8		14.37	D75	30.89
D75		18.20		D32×3.6	18.81	D90	44.44	65.24	
D110		29.00		D40×4.5	29.93	D110	66.81	97.07	
D160		59.00		D50×5.6	56.08	D160	138.35	205.8	
PVC-U 螺旋 排水管		D75	37.00	D63×7.1	103.64	D200	216.51	322.09	
	D110	60.00	PE-RT 采暖 专用管材	D16×2.0	4.57	D250	337.85	501.73	
	D160	126.00		D20×2.3	6.43	D315	539.55	796.08	
HRS 高层 雨水专用 管材	D110×3.2	56.67	SW 直熔稳态管 (康居管系列)	D20	14.5	地源热泵 专用管材	D25×2.3		6.01
	D160×4.0	114.6		D25	23.77		D32×2.4		8.15
	D200×6.0	231.99		D32	30.54		D32×3.0		9.88

信息提供: 浙江中财管道科技股份有限公司常州办事处 地址: 常州市兰陵路三桥头 55 号
 联系人: 李先生 13506129456 电话: 0519-83827151 传真: 0519-85262721

康泰管业系列产品价格信息

材料名称	规格型号	单价 (元/米)	材料名称	规格型号	单价 (元/米)	材料名称	规格型号	单价 (元/米)
PVC-U 排水管	DN50×2.0	12.46	1.6Mpa PPR 给水管	DN20×2.3	12.28	PVC-U 电工套管 中型	DN16	2.26
	DN75×2.3	21.46		DN25×2.8	18.97		DN20	2.98
	DN110×3.2	39.60		DN32×3.6	28.52		DN25	4.03
	DN160×4.0	76.74		DN40×4.5	45.22		DN32	6.46
	DN200×4.9	115.77		DN50×5.6	72.80		DN40	8.57
	DN250×6.2	207.27		DN63×7.1	116.45		DN50	12.71
PVC-U 雨水管	DN50×1.8	12.83	2.0Mpa PPR 给水管	DN75×8.4	164.25	2.0Mpa 304 薄壁 不锈钢 给水管 (环压)	DN15	30.76
	DN75×1.9	22.29		DN90×10.1	240.97		DN20	55.43
	DN110×2.1	35.33		DN110×12.3	352.10		DN25	71.22
	DN160×2.8	72.08		DN20×2.8	15.58		DN32	106.88
	DN200×4.0	112.34		DN25×3.5	23.94		DN40	134.18
PVC-U 螺旋 消音管	DN75×2.3	26.43	DN32×4.4	39.24	DN50		155.06	
	DN110×3.2	47.57	DN40×5.5	60.12	DN65		395.29	
	DN160×4.0	101.54	DN50×6.9	94.63	DN80		468.38	
PVC-U 空心螺旋 消音管	DN75×4.0	27.44	DN63×8.6	151.27	DN100		555.36	
	DN110×5.0	56.80	DN75×10.3	211.54	DN125		726.78	
	DN160×6.0	120.14	DN90×12.3	307.58	DN150	1245.78		
HDPE 双壁 波纹管 (SN8)	DN225	95.64	UPVC 双壁 波纹管 (SN8)	DN110	15.75	PE 给水管	75×4.5	39.95
	DN300	157.14		DN160	31.50		90×5.4	57.56
	DN400	267.39		DN200	46.95		110×6.6	85.96
	DN500	412.50		DN250	63.45		125×7.4	109.63
	DN600	609.39		DN315	82.50		160×9.5	137.71

信息提供: 浙江康泰管业科技有限公司 常州地区销售地址: 常州万都义乌商品市场北区 1 号展厅
 联系人: 房先生 13401620200 13861039189 电话/传真: 0519-81099586 QQ: 422918611



亿帆 PP-R 管材管件价格信息

品名	规格	价格(元/米)	品名	规格	价格(元/米)	品名	规格	价格(元/米)
净水管 (冷热水 共用)	20×2.8	20.00	管材 (冷水 专用)	20×2.3	8.00	管材 (冷热水 共用)	20×2.8	16.00
	20×3.4	24.00		25×2.8	12.00		20×3.4	18.00
	25×3.5	30.00		32×3.6	19.50		25×3.5	24.00
	25×4.2	36.00		40×4.5	50.50		25×4.2	26.00
	32×4.4	50.00		50×5.6	75.70		32×4.4	44.00
三防净水管 (冷热水 共用)	20×2.8	24.00		63×7.1	122.51		40×5.5	68.21
	20×3.4	30.00		75×8.4	166.68		50×6.9	107.33
	25×3.5	36.00		90×10.1	240.05		63×8.6	168.00
	25×4.2	42.00		110×12.1	357.00		75×10.3	212.12
	32×4.4	56.00		20	4.05		90×12.3	285.49
内螺纹 三通	20×1/2	36.00	25	6.12	110×15.1	423.28		
	25×1/2	42.00	32	10.05	内螺纹 弯头	20×1/2	30.00	
	32×1"	100.00	等径直接	20		3.02	25×1/2	33.00
双活接 球阀	20	158.00		25		4.03	25×3/4	40.00
	25	198.00		32		6.61	32×1"	72.60
	32	276.00	等径三通	20	5.00	内螺纹 直接	20×1/2	26.00
连体 内牙弯头	20×1/2	77.00		25	8.00		25×1/2	29.00
	25×1/2	82.00		32	10.05		32×1"	80.00

新型防爆、防冻、耐高温、抗老化

信息提供：浙江亿帆管业有限公司江苏常州办事处 地址：常州市东南陶瓷城管道水电区808-811号

联系人：张昌雄 13584568888

电话：0519-88256388

传真：0519-88255688

超杰建材价格信息

品牌	材料名称	产地	规格型号	单位	价格(元)
港星	轻钢龙骨	张家港	50型(国标)	平方米	45.00
港星	轻钢龙骨	张家港	60型(国标)	平方米	55.00
港星	轻钢龙骨	张家港	75型(国标)	平方米	58.00
港星	轻钢龙骨	张家港	100型(国标)	平方米	68.00
港星	烤漆龙骨	张家港	32H	平方米	18.00
港星	凹槽龙骨	张家港	32H	平方米	25.00
福牌	木工板		2440×1220×17(优等)	平方米	55.00
香杉	木工板		2440×1220×18(优等)	平方米	80.00
星牌	矿棉板	北京	奥林匹亚	平方米	150.00
星牌	矿棉板	北京	恒星	平方米	68.00
宝仕洁	高级吊顶板	无锡	603×603×7.5	平方米	48.00
宝仕洁	饰面PVC石膏板	无锡	12×1200×2400	平方米	155.00
宝仕洁	饰面氟碳漆石膏板	无锡	12×1200×2400	平方米	220.00
宝仕洁	硅酸钙板	无锡	603×603×5	平方米	38.00
宝仕洁	玻纤吸音板	无锡	603×603×15	平方米	130.00
哈迪	硅酸钙板	江西	2440×1220×6	张	55.00
哈迪	硅酸钙板	江西	2440×1220×8	张	85.00
诺拉	橡胶地板	德国	2mm	平方米	380.00
诺拉	橡胶地板	德国	3.5mm	平方米	750.00
洁福	PVC地板	法国	2mm(同质透心)	平方米	180.00-260.00
洁福	PVC地板	法国	2mm(复合)	平方米	220.00
洁福	PVC地板	法国	3-6mm(运动型)	平方米	300.00-550.00
艾蒂乐	PVC地板	苏州	2mm	平方米	160.00
艾蒂乐	PVC地板	苏州	2mm	平方米	180.00

信息提供：常州超杰建材有限公司

地址：常州市长江自由贸易中心24-25号

总经理：朱杰 18015280858

电话：0519-85105597



“科创”虹吸雨水排放系统、雨水收集系统价格信息

雨水收集系统								
产品名称	规格型号	价格(元)	产品名称	规格型号	价格(元)	产品名称	规格型号	价格(元)
PP蓄水模块	科创(加强型)	3200.00/m ³	雨水复合防渗膜	科创	66.00/m ²	成品分流井	DN800	6200.00/台
截污挂篮装置	KCJW-300	12500.00/台	弃流过滤装置(机械式)	DN300	25000.00/台	弃流过滤装置(机械式)	DN400	33000.00/台
紫外线消毒器	科创	3200.00/组	智能电动弃流装置	DN100	33000.00/套	智能电动弃流装置	DN200	45000.00/台
雨水专用控制箱	科创	25000.00/套	科创水处理一体机	KCYT-15	53000.00/台	科创水处理一体机	KCYT-20	67000.00/台

虹吸雨水排放系统								
产品名称	规格型号	价格(元/个)	产品名称	规格型号	价格(元/个)	产品名称	规格型号	价格(元/个)
45°弯头	110	94.16	立管卡	110	32.37	管道检查口	125	413.00
	125	141.25		125	34.96		160	448.40
	160	294.26		160	37.55		200	545.16
	200	562.63		200	42.73	90	15.90	
偏心异径	90/75	40.02	45°Y型三通	110/63-90	158.90	悬吊管卡	110	18.13
	110/56-90	44.73		125/63-110	258.95		125	19.43
	125/90-110	89.46		160/75-125	454.34		160	22.02
	160/110-125	148.31		200/110-160	513.19	M10安装片	φ10	21.19
方钢	30#(6米/根)	268.37	虹吸雨水斗	Φ63	1947.00	M10螺纹杆	φ10(3米/根)	42.37
				Φ90	2330.00	隐蔽式水箱		2329.32

信息提供：常州市科创建筑安装工程有限公司 地址：常州市钟楼区金地花苑1幢乙单元3001-3003室
 联系人：陈小骏 13912321000 电话/传真：0519-85252570 邮箱：965996028@qq.com

佰特沟槽管件、国荣 U-PVC、PP-R 管价格信息

佰特牌沟槽式接头管件												
内径	外径	刚性接头	机三通	机四通	90°弯头	45°弯头	正三通	异三通	正四通	异径管	盲片	沟槽法兰
Φ50	Φ60	34.24	63.37	104.74	44.68	34.18	65.21	71.89	102.95	31.00	16.40	98.20
Φ65	Φ76	49.71	77.79	129.68	61.76	39.18	89.92	96.71	128.21	37.58	26.05	115.20
Φ80	Φ89	52.05	110.24	172.82	72.87	69.23	102.34	110.66	164.53	43.50	32.58	155.60
Φ110	Φ114	65.34	133.92	222.08	104.42	98.55	159.37	172.26	260.50	62.32	49.08	190.30
Φ125	Φ140	94.62	159.53	249.13	158.29	130.82	238.84	261.08	347.40	89.92	70.76	226.50
Φ150	Φ165	108.55	174.61	292.94	205.78	187.75	336.66	373.24	444.05	129.08	104.97	293.20
Φ200	Φ219	229.55	311.79	423.39	440.16	417.48	661.03	723.26	877.00	196.79	169.11	452.60

注：1、沟槽件材质：球墨铸铁 450-10。2、表面处理：喷塑。3、小头按大头计算

浙江国荣 U-PVC 排水管、PP-R 系列

品名	规格	价格(元/米)	品名	规格	价格(元/米)	品名	规格	价格(元/米)
U-PVC 阻燃电工套管 (中型)	Φ16	2.21	U-PVC 排水管材	Φ50×2.0	11.38	PP-R 给水管	Φ20×2.3	10.40
	Φ20	3.04		Φ75×2.3	19.73		Φ20×3.4	19.24
	Φ25	4.42		Φ110×3.2	36.25		Φ25×2.8	16.80
	Φ32	6.78		Φ160×4.0	72.67		Φ25×4.2	27.79
	Φ40	8.59		Φ200×5.0	110.19		Φ32×3.6	27.20
	Φ50	10.20		U-PVC 实壁螺旋管	Φ110		40.27	Φ32×5.4
U-PVC 阻燃电工套管 (重型)	Φ16	3.35	U-PVC 中空双壁螺旋管	Φ160	83.81		Φ40×4.6	42.48
	Φ20	3.75	Φ110	49.50	Φ40×6.7		70.09	
	Φ25	4.72	Φ160	90.73	Φ50×5.6		64.28	
	Φ32	7.83	PB 地暖管	Φ20×2.3	21.26		Φ50×8.4	108.65
	Φ40	10.42	Φ25×2.8	32.84	Φ63×7.1	103.05		

信息提供：常州澄斌物资有限公司(总代理) 地址：常州市离宫路万都金属城东区 23-18
 联系人：焦先生 13961437088 电话：0519-88860171



兴装饰材料价格信息

品牌	材料名称	规格型号	饰面	单位	单价 (元)
劳伦斯	不锈钢标准锁	RSDL2610SS	拉丝分色	把	293.00
劳伦斯	不锈钢装饰锁	RSDL2610SS	拉丝分色	把	107.00
劳伦斯	隐藏式闭门器 (不带停门)	RS10	银色	台	492.00
劳伦斯	防火明装闭门器 (不带停门)	RS13	银色	台	308.00
劳伦斯	逃生推杆锁 (带天地杆)	RT01	拉丝	套	878.00
劳伦斯	逃生推杆锁	RT02	拉丝	套	512.00
劳伦斯	可拆卸式旗铰链	5"	拉丝	付	44.00
劳伦斯	不锈钢铰链	4×3×3-4BB	拉丝	片	35.00
劳伦斯	门吸	RMDS104	拉丝	只	30.00
劳伦斯	不锈钢暗插销	RIFB3010-8	拉丝	只	41.00
劳伦斯	明装顺位器	RDC2402	拉丝	只	58.00
劳伦斯	防尘器	DP501	拉丝镍	只	28.00
劳伦斯	十字暗铰链	SH1405	拉丝镍	只	110.00
劳伦斯	弹跳拉手	BT P	白色	只	29.00
劳伦斯	厕纸架 (带烟缸)	RTH019	镜光	只	122.00
劳伦斯	三合一入墙式手纸箱	RTH017	亮光	只	5661.00
珂隆 (GCR)	地弹簧 (轻型) 150KG	H818	拉丝	台	300.00
珂隆 (GCR)	上夹	MJ101B	拉丝	只	64.00
珂隆 (GCR)	下夹	MJ101C	拉丝	只	64.00
珂隆 (GCR)	玻璃门地锁	SJ010	拉丝	把	122.00
精英	无框玻璃门不锈钢拉手	183-38×1200	拉丝	付	480.00

信息提供: 常州市新区新兴装饰材料有限公司 地址: 常州市怀德北路 71 号 (金色新城东大门)
 联系人: 周卫珍 13861001556 电话: 0519-86605556 传真: 0519-86604556

圣戈班、杰科轻钢龙骨、石膏板价格信息

序号	品牌	品名	规格	等级	单位	价格(元)
1	圣戈班、杰科	轻钢龙骨	50型国标	优等	平方米	65.00
2	圣戈班、杰科	轻钢龙骨	60型国标	优等	平方米	75.00
3	圣戈班、杰科	轻钢龙骨	75型国标	优等	平方米	68.00
4	圣戈班、杰科	纸面石膏板	1200×2400×9.5mm	优等	平方米	13.80
5	圣戈班、杰科	纸面石膏板	1200×2400×12mm	优等	平方米	15.80
6	圣戈班、杰科	耐水石膏板	1200×2400×9.5mm	优等	平方米	35.00
7	圣戈班、杰科	防火石膏板	1200×2400×12mm	优等	平方米	37.80
8	杰森	轻钢龙骨	50型国标	优等	平方米	66.00
9	杰森	轻钢龙骨	60型国标	优等	平方米	76.00
10	杰森	轻钢龙骨	75型国标	优等	平方米	69.00
11	杰森	石膏板	1200×2400×12mm	优等	平方米	15.80
12	豪森	石膏板	1200×2400×9.5mm	优等	平方米	14.00
13	唐鑫	轻钢龙骨	50型国标	优等	平方米	55.00
14	唐鑫	轻钢龙骨	60型国标	优等	平方米	63.00
15	唐鑫	轻钢龙骨	75型国标	优等	平方米	64.00
16	唐鑫	木工板	1220×2440×18mm	优等	平方米	68.00
17	锦绣家园	木工板	1220×2440×18mm	优等	平方米	98.00
18	联鑫	轻钢龙骨	50型吊顶国标	优等	平方米	61.00
19	联鑫	轻钢龙骨	60型吊顶国标	优等	平方米	71.00
20	联鑫	轻钢龙骨	75型隔断国标	优等	平方米	68.00
21	联鑫	轻钢龙骨	100型隔断国标	优等	平方米	73.50

信息提供: 常州唐鑫物资有限公司 地址: 常州长江自由贸易中心165区13-15号
 总经理: 唐国平 13906116972 电话: 0519-85109980 传真: 0519-85159555



“正康”牌双卡压式薄壁不锈钢水管价格信息

产品名称	公称通径(mm)	外径(mm)	壁厚(mm)	价格(元/米)	备注
不锈钢水管	15	15.88	0.8	23.57	<ul style="list-style-type: none"> •ISO9001:2000认证企业 •ISO4001:2000认证企业 •国标GB/T19228主编单位 •全国不锈钢管道连接技术实验室 •AAA重合同企业 •浙江省高新技术企业 •中国给排水协会理事单位 •中国燃气协会会员单位 •建设部推广产品 •北京奥运会、上海世博会、广州亚运供应商 注：此为参考价格，实际价格面议
	20	22.22	1.0	42.30	
	25	28.58	1.0	54.97	
	32	34.00	1.2	77.77	
	40	42.70	1.2	98.37	
	50	48.60	1.2	112.40	
	65	76.10	2.0	295.33	
	80	88.90	2.0	346.33	
	100	108.00	2.0	422.47	
	125	133.00	2.5	677.23	
	150	159.00	2.5	812.17	
	200	219.00	3.0	1345.13	
	250	273.00	4.0	2322.93	
300	325.00	4.0	2772.00		

信息提供：正康(常州)管道有限公司 地址：常州市通江大道600号长江塑化城16-16
 联系人：王女士 13776821088 电话：0519-81690069 传真：0519-85120012

上海松江“云安”牌消防报警设备价格信息 (B)

名称	规格	单位	价格	备注
点型光电感烟探测器	JTY-GD-9002	个	338.00	内置 CPU
点型感温火灾探测器	JTW-BCD-9005	个	329.00	内置 CPU
手动报警按钮	J-SAP-M-9201	个	396.00	地址式、带电话插孔
消火栓启动按钮	J-XAPD-9301	个	333.00	地址式
输出输入模块	HJ-9501	个	378.00	单入双出
火灾显示盘	JB-YX-9601	台	4770.00	液晶汉显，最大可显示 252 点
3208 型火灾报警器	JB-9102BA/504	台	53200.00	
	JB-9108G/4032	台	250800.00	
	JB-9108G/1008	台	111600.00	
	JB-9108G/2016	台	165600.00	
	JB-9108G/2520	台	193800.00	
	JB-9108G/5040	台	304000.00	

信息提供：上海松江厂驻常办事处 常州维修中心：格林大厦六楼
 联系人：钱先生 13861133309 电话：0519-86878162

威源 PP-R 给水管、管件价格信息

品名	规格	单价(元/米)	品名	规格	单价(元/米)	品名	规格	单价(元/只)
1.6Mpa PP-R 冷水管	20×2.3	7.80	2.0Mpa PP-R 热水管	20×2.8	9.36	PP-R 等径直通	Φ20	1.32
	25×2.8	11.76		25×3.5	15.36		Φ25	2.28
	32×3.6	18.96		32×4.4	23.40		Φ32	3.25
	40×4.5	29.40		40×5.5	36.96	PP-R 等径弯头	Φ20	2.16
	50×5.6	45.60		50×6.9	59.40		Φ25	3.35
	63×7.1	72.00		63×8.6	92.40		Φ32	5.38
	75×8.4	104.40		75×10.3	153.60	PP-R 内牙弯头	Φ20×1/2	12.25
	90×10.1	147.60		90×12.3	202.80		Φ25×1/2	14.16
110×12.3	232.80	110×15.1	307.20	Φ32×1/2	29.52			

信息提供：常州市华伟塑料制品有限公司 地址：常州市武进区洛阳镇
 联系人：秦华明 13327881020 电话/传真：0519-88796438



北京利达华信消防报警设备价格信息

名称	规格	单位	价格(元)	备注
联动控制盘	LD9203EN-8C	台	8700.00	8路多线控制点+56路总线控制点
总线消防电话系统	总线消防电话主机	台	12500.00	入柜式, 3U盘面
广播功率放大器一体机	150W广播功率放大器	台	20000.00	入柜式, 集成广播音源控制和广播功率放大功能
火灾声光报警器(编码型)		只	550.00	编码型, 占联动点, 与控制器配合使用
火灾显示盘	LD128EN(T)-A	台	4950.00	中英文显示, 256个信息, DC24V供电, 占总线一个地址
主机电源(报警、联动)	25A入柜电源	台	16000.00	18A入柜式, 4U盘面, 与LD128E/EN系列主机配合使用
联动备用电源	备电C	台	13000.00	38Ah入柜式, 不占盘面, 内占空间8U
火灾报警控制器(联动型)	LD128EII-3584C	台	192600.00	240×64中英文液晶显示, 联动地址与报警地址混编, 含打印机, 需配主机电源及联动备用电源
火灾报警控制器(联动型)	LD128EII-1792C	台	160000.00	
火灾报警控制器(联动型)	LD128EII-6200C	台	235000.00	

信息提供: 常州固安消防设备有限公司(北京利达华信常州办) 常州维修中心: 青枫公馆36-10号
 联系人: 丁先生 13912337875 电话: 0519-85526160

富阳杭加 ALC/AAC/ALC/NALC 砌块 / 板材产品价格信息

材料	名称	规格	单位	出厂价(元)	备注
蒸压砂加气混凝土砌块(AAC/ALC/NALC)	常规砌块	600×240/250×100×150×200×250	立方米	390.00	注: 以上价格不含运费 杭州加气新型建材有限公司成立于1976年, 是我国最早引进国外技术和设备、专业生产蒸压加气混凝土制品的企业。经过30多年的探索、实践和发展, 公司形成以蒸压加气混凝土板材、复合板、砌块以及加气保温制品为主, 兼顾特种干粉砂浆、建筑集成化产品的复合型大型企业。
	自保温砌块	600×240/250×100×150×200×250	立方米	410.00	
	自保温薄块	600×240/250×30、40、50	立方米	1200.00	
	粘结剂		吨	1500.00	
	L型铁件	1#/2#/3#	个	4.00/5.00/6.00	
蒸压砂加气混凝土板材(AAC/ALC/NALC)	内墙板	L×600×100×125×150×175×200	立方米	1300.00	
	外墙板	L×600×100×125×150×175×200	立方米	1400.00	
	楼板、屋面板	L×600×100×125×150×175×200	立方米	1500.00	
	泄爆板	L×600×75、100	立方米	1700.00	
	自保温板材	L×600×50、100	立方米	1500.00	

信息提供: 杭州富阳杭加新型建材有限公司 联系人: 许先生 电话: 18896772771

钢纤维复合井盖、球墨铸铁井盖价格信息

名称	规格型号	单位	价格(元)	用途	名称	规格型号	单位	价格(元)	用途
钢纤维复合井盖	DNΦ700(重)	套	363.00	主干道	镀锌板电力井盖	D500×1200×120	块	663.00	
	DNΦ700(轻)	套	218.00	绿化带		D500×1440×120	块	728.00	
	DNΦ750(重)	套	380.00	主干道	不锈钢电力井盖	D500×1440×120	块	1195.00	
	DNΦ800(重)	套	950.00	主干道(铁座)		D500×1740×120	块	1450.00	
	D300×450(重)	套	108.00	城市道路(水篦)	复合井盖	ZAΦ700(轻)	套	235.00	绿化带
	D500×800(重)	套	552.00	城市道路(水篦)	球墨铸铁井盖	DNΦ700(重)	套	1340.00	主干道(吉信牌)
	D450×750(C250)	套	580.00	城市道路(水篦)	不锈钢井盖	D800×800(轻)	套	2250.00	景观路面
	D470×670(轻)	套	154.00	城市小区(电信用)	缝隙式排水沟		米	950.00	
电缆沟盖板	D500×1740×10(轻)	块	1077.00	人行道板路面	塑钢爬梯		只	18.00	
电力电缆沟盖板	FDGB(LX)1840/150	块	1180.00	防盗型, 离线型	井通	600×600×1000	只	1800.00	

信息提供: 金坛市河头华南水泥制品厂 地址: 金坛市河头镇东南庄48号
 联系人: 孙女士 13775628836 潘先生 13275190128



“KDS”牌保温材料价格信息

材料名称	规格型号	单位	参考价(元)	等级	产地	备注
KDS免拆模板(聚苯板)	5cm	平方米	135.00	A级	常州	每增减0.5cm,参考价增减5元
KDS免拆模板(岩棉)	5cm	平方米	145.00	A级	常州	每增减0.5cm,参考价增减5元
复合发泡水泥板	300×300	立方米	1200.00	A级	常州	
KDS无机保温砂浆		立方米	1200.00	A级	常州	
KDS抗裂砂浆		吨	1200.00		常州	
KDS抹面砂浆		吨	1800.00		常州	
网格布	160克	平方米	4.30		远大	
KDS专用锚栓		套	0.80		美坚利	

信息提供: 长达节能科技(常州)有限公司 地址: 常州市新北区奔牛镇新市村
 联系人: 朱先生 13951236638 陈先生 13961180800 电话/传真: 0519-83337757

上海台安集团系列产品价格信息

品名	类型	规格型号	价格(元)	产地	等级	品牌
SBS弹性体改性沥青防水卷材	聚脂胎	3.0mm	39.00	上海	优等品	月皇
	聚脂胎	4.0mm	44.00	上海	优等品	月皇
APP塑性体改性沥青防水卷材	聚脂胎	3.0mm	38.00	上海	优等品	月皇
	聚脂胎	4.0mm	43.00	上海	优等品	月皇
种植屋面用耐根穿刺防水卷材(SBS)	铜胎基	4.0mm	105.00	上海	优等品	月皇
	化学阻根	4.0mm	75.00	上海	优等品	月皇
自粘聚合物改性沥青防水卷材	N类	1.5mm	38.00	上海	优等品	月皇
		2.0mm	43.00	上海	优等品	月皇
	PY类	3.0mm	45.00	上海	优等品	月皇
		4.0mm	53.00	上海	优等品	月皇
高分子自粘橡胶复合防水卷材(预铺防水卷材)	P类	1.5mm	40.00	上海	优等品	月皇
		2.0mm	50.00	上海	优等品	月皇
高分子自粘胶膜防水卷材	非沥青基	1.2mm	58.00	上海	优等品	月皇
		1.5mm	65.00	上海	优等品	月皇
强力交叉层压膜自粘防水卷材	N类	1.5mm	33.00	上海	优等品	月皇
湿铺防水卷材PET膜	N类	1.5mm	30.00	上海	优等品	月皇
CPS反应粘结型高分子湿铺防水卷材	N类	1.2mm	39.00	上海	优等品	月皇
		1.5mm	43.00	上海	优等品	月皇
三元乙丙橡胶防水卷材	JL1	1.2mm	50.00	上海	优等品	月皇
		1.5mm	55.00	上海	优等品	月皇
反应自粘型三元乙丙防水卷材	JL1	1.2mm	58.00	上海	优等品	月皇
		1.5mm	65.00	上海	优等品	月皇
聚氯乙烯耐根穿刺防水卷材	PVC	1.2mm	55.00	上海	优等品	月皇
		1.5mm	60.00	上海	优等品	月皇
JS聚合物水泥复合防水涂料	I型	kg	15.00	上海	优等品	月皇
	II型	kg	12.00	上海	优等品	月皇
水泥基渗透结晶型防水涂料	I型	kg	15.00	上海	优等品	月皇
高聚物橡胶沥青防水涂料(水乳型)	水性/单组份	kg	13.00	上海	优等品	月皇
非焦油聚氨酯防水涂料	双组分	kg	13.00	上海	优等品	月皇
单组分聚氨酯防水涂料	单组分	kg	18.00	上海	优等品	月皇
ERC高耐候隔热防水涂料	单组分	kg	48.00	上海	优等品	月皇
聚合物水泥防水砂浆	双组分	kg	8.50	上海	优等品	月皇
防水装饰一体化砂浆	双组分	kg	60.00	上海	优等品	月皇
水性环保胶粘剂	环保型	kg	48.00	上海	优等品	3U
环保型三元乙丙橡胶颗粒	环保型	kg	15.00	上海	优等品	3U

上海名牌、上海市著名商标、中国驰名商标、防水防腐保温专业承包一级资质,同时生产水性环保型塑胶跑道、球场、自行车道用原材料及施工
 信息提供: 上海台安实业集团有限公司 联系人: 任国强 13671748989 13584358839



广西“金雨伞”防水材料价格信息

产品名称	规格	单价 (元/m ²)	备注
CPS 反应粘结型高分子湿铺防水卷材	1.5mm I 型 20m ²	48.00	金雨衣牌产品结构: 反应粘密封胶 + PET 镀金面膜
CPS-CL 反应粘结型高分子湿铺防水卷材	1.5mm I 型 20m ²	52.00	西牛皮牌: 反应粘密封胶 + 美国交叉强力膜
	1.5mm II 型 20m ²	57.00	
CPS-CL 反应粘结型高分子湿铺防水卷材 (阻根型)	1.5mm II 型 20m ²	69.00	
CPS 聚酯胎湿铺防水卷材	3.0mm PY 类	53.00	
	4.0mm PY 类	58.00	
CPS 高分子预铺防水卷材	YPS 0.8/1.2mm 40m ²	58.00	非沥青基 + 矿物质颗粒
	YPS 0.8/1.5mm 40m ²	60.00	
CPS 防水密封胶	I 型	2200.00 元 / 吨	
JZ12-CPR-JS 聚合物水泥防水涂料	II 型	9500.00 元 / 吨	
渗透王 - 水泥基渗透结晶型防水涂料	C 类	9000.00 元 / 吨	

国家重点新产品 + 中国专利优秀奖

信息提供: 常州金雨伞防水科技有限公司 地址: 常州市新北区汉江中路 368 号金城大厦 1505 室
 联系人: 张丽 13685276068 13921038181 电话: 0519-81583599

春明大地防水材料价格信息

品牌	产品名称	规格型号	产地	等级	单位	价格	备注
春明大地	弹性体 (SBS) 改性沥青防水卷材	3.0mm 聚酯胎 (PY) I 型	浙江	国标	平方米	35.00	GB18242-2008
春明大地	弹性体 (SBS) 改性沥青防水卷材	4.0mm 聚酯胎 (PY) I 型	浙江	国标	平方米	39.00	GB18242-2008
春明大地	弹性体 (SBS) 改性沥青防水卷材	3.0mm 聚酯胎 (PY) II 型	浙江	国标	平方米	45.00	GB18242-2008
春明大地	弹性体 (SBS) 改性沥青防水卷材	4.0mm 聚酯胎 (PY) II 型	浙江	国标	平方米	49.00	GB18242-2008
春明大地	塑性体 (APP) 改性沥青防水卷材	3.0mm 聚酯胎 (PY) I 型	浙江	国标	平方米	33.00	GB18234-2008
春明大地	塑性体 (APP) 改性沥青防水卷材	4.0mm 聚酯胎 (PY) I 型	浙江	国标	平方米	37.00	GB18234-2008
春明大地	塑性体 (APP) 改性沥青防水卷材	3.0mm 聚酯胎 (PY) II 型	浙江	国标	平方米	43.00	GB18234-2008
春明大地	塑性体 (APP) 改性沥青防水卷材	4.0mm 聚酯胎 (PY) II 型	浙江	国标	平方米	47.00	GB18234-2008
春明大地	自粘聚合物改性沥青防水卷材	1.2mm 无胎 (N 类) PET I 型	浙江	国标	平方米	29.00	GB23441-2009
春明大地	自粘聚合物改性沥青防水卷材	1.5mm 无胎 (N 类) PET I 型	浙江	国标	平方米	31.00	GB23441-2009
春明大地	自粘聚合物改性沥青防水卷材	2.0mm 无胎 (N 类) PET I 型	浙江	国标	平方米	33.00	GB23441-2009
春明大地	自粘聚合物改性沥青防水卷材	3.0mm 聚酯胎 (PY) I 型	浙江	国标	平方米	38.00	GB23441-2009
春明大地	自粘聚合物改性沥青防水卷材	4.0mm 聚酯胎 (PY) I 型	浙江	国标	平方米	43.00	GB23441-2009
春明大地	预铺 / 湿铺防水卷材	1.2mm 无胎 (湿铺 / P 类) I 型	浙江	国标	平方米	30.00	GB23457-2009
春明大地	预铺 / 湿铺防水卷材	1.5mm 无胎 (湿铺 / P 类) I 型	浙江	国标	平方米	32.00	GB23457-2009
春明大地	预铺 / 湿铺防水卷材	3.0mm 聚酯胎 (湿铺 / PY) I 型	浙江	国标	平方米	34.00	GB23457-2009
春明大地	预铺 / 湿铺防水卷材	4.0mm 聚酯胎 (湿铺 / PY) I 型	浙江	国标	平方米	39.00	GB23457-2009
春明大地	SBS 种植屋面用耐根穿刺防水卷材	4.0mm 化学阻根 II 型	浙江	国标	平方米	76.00	JC/T1075-2008
春明大地	SBS 种植屋面用耐根穿刺防水卷材	4.0mm 铜箔胎 II 型	浙江	国标	平方米	96.00	JC/T1075-2008
春明大地	聚氨酯防水涂料 (湿固化)	单组份 I 型	浙江	国标	千克	19.80	GB/T19250-2013
春明大地	聚氨酯防水涂料 (非焦油)	双组份 I 型	浙江	国标	千克	18.80	GB/T19250-2013
春明大地	JS 聚合物水泥防水涂料	I 型	浙江	国标	千克	12.80	GB/T23445-2009
春明大地	JS 聚合物水泥防水涂料	II 型	浙江	国标	千克	10.80	GB/T23445-2009
春明大地	FJS 反应型聚合物防水涂料	I 型	浙江	国标	千克	18.80	GB/T19250-2013
春明大地	水泥基渗透结晶型防水涂料	I 型	浙江	国标	千克	16.80	GB18445-2014
春明大地	高聚物 (SBS) 改性沥青防水涂料	水乳型	浙江	合格	千克	18.80	JC/T408-2005
春明大地	FYT 道桥用改性沥青防水涂料	PB- I	浙江	合格	千克	20.80	JC/T975-2005
春明大地	高分子彩钢专用防水涂料	丙烯酸 I 型	浙江	合格	千克	18.80	JC/T864-2008
春明大地	非固化橡胶沥青防水涂料	单组份	浙江	合格	千克	22.60	

常州工程造价信息

11

2017年

第8期

信息提供: 浙江春明防水建材有限公司 联系人: 程涛 13358186966



苏常四通牌 HDPE、汇源牌 PP-R 给水管价格信息

材料名称	规格	价格(元/米)	材料名称	规格	价格(元/米)	材料名称	规格	价格(元/米)
苏常四通牌 HDPE 给水管 PN1.6Mpa SDR11	Φ25×2.3	5.10	汇源牌 PP-R 冷水管 PN1.6Mpa	20×2.3	6.80	汇源牌 PP-R 热水管 PN2.0Mpa	20×2.8	8.50
	Φ32×3.0	7.91		25×2.8	9.80		25×3.5	11.80
	Φ40×3.7	13.12		32×3.6	15.80		32×4.4	17.50
	Φ50×4.6	20.40		40×4.5	23.00		40×5.5	30.60
	Φ63×5.8	29.40		50×5.6	35.00		50×6.9	45.00
	Φ75×6.8	42.60		63×7.1	58.00		63×8.6	74.00
	Φ90×8.2	59.90		75×8.4	87.00		75×10.3	123.00
	Φ110×10.0	88.80		90×10.1	123.00		90×12.3	159.00
	Φ160×14.6	188.90	110×12.3	194.00	110×15.1	223.00		
PE 直管	Φ110×5.9	46.00	PE 直管	Φ160×6.0	66.80	PE 直管	Φ180×7.0	105.00

信息提供：常州市四通塑料制品厂 地址：常州市武进前黄前政路9号 邮编：213172
 联系人：刘争鑫 15195000020 13057168730 传真：0519-86517192

“新兴”球墨铸铁管价格信息

产品名称	规格	长度	给水管(元/米)	污水管(元/米)	备注
球墨铸铁管	DN100	6m	100.00	95.00	暂定价
	DN150	6m	132.00	108.00	暂定价
	DN200	6m	178.00	146.00	暂定价
	DN300	6m	279.00	243.00	暂定价
	DN400	6m	418.00	362.00	暂定价
	DN500	6m	580.00	502.00	暂定价
	DN600	6m	765.00	662.00	暂定价
	DN800	6m	1209.00	1046.00	暂定价
DN1000	6m	1749.00	1513.00	暂定价	

“瑞源”螺旋钢管价格信息

产品名称	规格	长度	单价(元/吨)	备注
螺旋钢管	219-630×6	12m	价格面议	不含防腐
	219-630×8	12m	价格面议	不含防腐
	325-820×10	12m	价格面议	不含防腐
	426-1220×12	12m	价格面议	不含防腐
	1220×14	12m	价格面议	不含防腐
	1420-2800×不同壁厚	12m	价格面议	不含防腐

新兴铸管股份有限公司整体通过了 ISO9001 质量管理体系认证、GB/T28001 职业健康安全管理体系和 ISO14001 环境管理体系认证。离心球墨铸铁管通过了法国 BV、英国劳氏、韩国 KS 等质量和商检认证，其“新兴”商标为中国驰名商标。

信息提供：新兴铸管股份有限公司南京销售分公司（厂家直销）常州办事处地址：常州市天宁区茶山街道蒋家庄43号
 联系人：李先生（南京）13705183368 蒋先生（常州办事处）18915011808 刘先生 18915011828 郑霞 18915011818



汇吉 烟道价格信息

名称	型号规格	价格	名称	型号规格	价格	名称	型号规格	价格
烟道	200×250	面议	烟道	350×450	面议	烟道止回阀	100	面议
烟道	250×250	面议	烟道	350×500	面议	烟道止回阀	150	面议
烟道	250×300	面议	烟道	380×380	面议	不锈钢风帽	300	面议
烟道	250×320	面议	烟道	400×500	面议	不锈钢风帽	400	面议
烟道	250×500	面议	烟道	400×550	面议	不锈钢风帽	500	面议
烟道	300×400	面议	烟道	400×600	面议			
烟道	350×400	面议	烟道	450×500	面议			

声明：未经本公司许可或加盖本公司印章的资料都是伪造假冒，本公司不提供此类产品的质量保证金及售后服务。

公司成立于 2003 年，原名常州市汇洁封堵管道板厂。公司技术力量雄厚，产品可以定做多种规格，价格实惠，欢迎广大新老客户莅临指导、洽谈。

信息提供：常州市汇吉建材科技有限公司 地址：常州市奔牛镇 网址：www.czhhjk.com
 联系人：卞立和 13961207866 13182562099 QQ:171513880 微信:13961207866

“华盛”橡塑、憎水岩棉、聚氨酯现场喷涂发泡保温材料价格信息

材料名称	规格型号	单位	品牌	参考价(元)	等级	产地
外墙憎水岩棉平板（涂料饰面）	容重150kg/m ³ ，厚度S=30mm~120mm	立方米	华盛	2080.00	A级不燃	江苏
外墙憎水岩棉平板（干挂石材）	容重140kg/m ³ ，厚度S=30mm~120mm	立方米	华盛	1500.00	A级不燃	江苏
普通岩棉平板	容重80kg/m ³ ，厚度S=40mm~120mm	立方米	华盛	600.00	A级不燃	江苏
聚氨酯现场喷涂发泡保温	B1级（332）	立方米		4520.00	B1	
	B2级（326）	立方米		3180.00	B2	
橡塑保温材料	B1级平板、管材	立方米	华盛	2580.00	B1	江苏
离心玻璃棉	A级不燃平板、管道	立方米	华盛	1350.00	A级不燃	江苏
华盛橡塑专用胶水	15kg/桶	桶	华盛	375.00		江苏
KK无机保温板	厚度30mm~100mm	立方米		1980.00	A级	江苏

备注：该公司专业制作生产、承接各种保温工程，公司备有技术较强的专业施工队伍。

以上材料均有有效的系统报告、合格证、质保书等。

信息提供：江阴市华盛保温材料有限公司

联系人：周菊华 13809078811 电话：0510-86650188 传真：0510-86651526

桂城新型墙体材料价格信息

名称	型号	等级	块/立方米	单价(元/立方米)	单价(元/块)	名称	型号	等级	块/立方米	单价(元/立方米)	单价(元/块)
多孔砖	190×90×90	MU10	650	500.50	0.77	空心砖	190×90×90	MU5	650	500.50	0.77
	240×115×90	MU10	403	398.97	0.99		240×115×90	MU5	403	443.30	1.10
	190×190×90	MU10	308	406.56	1.32		190×190×90	MU5	308	440.44	1.43
	190×90×90	MU15	650	572.00	0.88		190×90×90	MU7.5	650	572.00	0.88
	240×115×90	MU15	403	443.30	1.10		240×115×90	MU7.5	403	487.63	1.21
	190×190×90	MU15	308	440.44	1.43		190×190×90	MU7.5	308	474.32	1.54
	190×90×90	MU20	650	643.50	0.99		190×90×90	MU10	650	643.50	0.99
	240×115×90	MU20	403	487.63	1.21		240×115×90	MU10	403	487.63	1.21
	190×190×90	MU20	308	508.20	1.65		190×190×90	MU10	308	508.20	1.65
多孔砌块	190×190×290	MU10	96	549.12	5.72	多孔砌块	190×190×290	MU7.5	96	528.00	5.50
	240×190×290	MU10	76	459.80	6.05		240×190×290	MU7.5	76	434.72	5.72

信息提供：常州桂城建材有限公司 地址：新北区春江镇迎龙村委季家桥 60 号（原魏村砖瓦厂内）

联系人：林春旺 13382865778 18961292625 电话：0519-85477131 传真：0519-8350401



冠珠牌瓷砖价格信息

品名	型号	规格	等级	价格(元)	品名	型号	规格	等级	价格(元)
聚晶微粉玻化砖	GW29601	600×600	优等	45.00	喷墨釉面砖	43025	300×450	优等	15.90
聚晶微粉玻化砖	GW29602	600×600	优等	45.00	喷墨釉面砖	43175	300×450	优等	15.90
聚晶微粉玻化砖	GW29801	800×800	优等	89.00	喷墨釉面砖	43195	300×450	优等	15.90
聚晶微粉玻化砖	GW29802	800×800	优等	89.00	喷墨釉面砖	62035	300×600	优等	23.80
魔术布料玻化砖	GW62601	600×600	优等	55.00	喷墨釉面砖	62115	300×600	优等	23.80
魔术布料玻化砖	GW62602	600×600	优等	55.00	喷墨釉面砖	62211	300×600	优等	23.80
魔术布料玻化砖	GW62801	800×800	优等	110.00	喷墨釉面砖	62065	300×600	优等	26.50
魔术布料玻化砖	GW62802	800×800	优等	110.00	喷墨釉面砖	62069	300×600	优等	26.50
大理石砖	80321	800×800	优等	189.00	喷墨釉面砖	62085	300×600	优等	28.50
大理石砖	80327	800×800	优等	189.00	釉面砖	32025	300×300	优等	12.00
大理石砖	80331	800×800	优等	189.00	釉面砖	35035	300×300	优等	12.00
大理石砖	80332	800×800	优等	189.00	釉面砖	35069	300×300	优等	12.00

信息提供: 常州市吕氏建材有限公司

地址: 常州万都国际家居陶瓷城一楼 B8088 号

联系人: 吕洪斌 13806117220

“康水”牌 PVC、穿线管、排水管、“日丰”牌 PPR 管材管件价格信息

品名	规格型号	价格(元/米)	品名	规格型号	价格(元/米)	品名	规格型号	价格(元/米)	品名	规格型号	价格(元/米)
康水 PVC-U 排水管材	50×2.0	8.20	冷水 1.6Mpa S4 系列	20×2.3	7.57	热水 2.0Mpa S3.2 系列	20×2.8	8.06	康水 PVC-U 穿线 中型管	Φ16×1.2	1.76
	70×2.3	14.50		25×2.8	10.36		25×3.5	13.75		Φ20×1.3	2.43
	110×3.2	28.50		32×3.6	16.94		32×4.4	22.04		Φ25×1.4	3.51
	160×4.0	52.50		40×4.5	26.48		40×5.5	31.41		Φ32×1.5	5.89
	200×5.0	82.00		50×5.6	41.12		50×6.9	46.38		Φ40×1.6	7.50
75	21.80	63×7.1		66.28	63×8.7		77.80	Φ16×1.3	2.20		
康水 实壁中空 螺旋管	110	38.00	90° 弯头	25	2.60	束节	25	2.05	康水 PVC-U 穿线 重型管	Φ20×1.4	3.08
	160	71.80		32	3.90		32	2.20		Φ25×1.5	4.29
雨落 水管	50×1.8	8.20	90° 内 丝弯头	20	8.50	三通	25	2.68		Φ32×1.6	6.50
	110×2.1	22.80		25	10.10		32	6.45		Φ40×1.7	8.70

注: 特价供应紧急管、消防卡箍沟槽件、阀门、应急灯、开关面板、镀锌管件、消防箱、水表、钢阀等水暖配件

信息提供: 常州爱良水暖器材经营部(金桥兄弟水暖) 地址: 常州博爱路 121 号 B 区 1035#, B 区 1123#

联系人: 程先生 13057156456 13092571217 电话/传真: 0519-88105257 88103693



“云兔”牌 PVC-U、PP-R 系列产品价格信息

品名	规格型号(mrn)	单价(元/米)	品名	规格型号(mm)	单价(元/米)	品名	规格型号(mm)	单价(元/米·只)
云兔 PVC-U 阻燃电工套管 (中型)	Φ16	1.75	云兔 PVC-U 排水管材	Φ50×2.0	8.85	云兔 PVC-U 实壁螺旋管材	Φ75	19.80
	Φ20	2.52		Φ75×2.3	13.82		Φ110	32.50
	Φ25	3.55		Φ110×3.2	25.52	云兔 PVC-U 雨水管	Φ50	8.70
	Φ32	5.52		Φ160×4.0	48.67		Φ75	11.20
	Φ40	6.82		Φ200×5.0	86.47		Φ110	22.00
	Φ50	11.20		Φ20×2.8	8.50		云兔 PVC-U 排水管件	Φ50
云兔 PVC-U 阻燃电工套管 (重型)	Φ16	2.12	Φ25×3.5	12.50	Φ75	10.78		
	Φ20	2.95	Φ32×4.4	21.50	Φ110	17.50		
	Φ25	4.00	Φ20×2.3	6.95	PVC 厨、卫 防水专用 预埋套筒(地漏)	Φ50	6.50	
	Φ32	6.25	Φ25×2.8	11.50		Φ50	12.50	
	Φ40	7.80	Φ32×3.6	19.50		Φ110	12.50	

企业通过 ISO9001: 2008 质量管理体系认证

信息提供: 常州市武进云兔塑料制品有限公司

地址: 常州市武进区邹区卜弋段庄 128 号

联系人: 赵丽俊 13776850868

电话: 0519-83315288

传真: 0519-83311343



伟星管 高端管道典范



HDPE 双壁波纹管

规格	SN4(S1) (元/米)	SN8(S2) (元/米)	橡胶密封圈 (元/只)	备注	
内径系列	ID225	81.50	106.40	5.00	外径 263
	ID300	131.30	181.10	10.00	外径 347
	ID400	200.90	273.40	20.00	外径 472
	ID500	337.30	436.80	30.00	外径 595
	ID600	464.40	638.60	50.00	外径 715
	ID800	892.10	1111.50	85.00	外径 950
	ID1000	1675.80	1889.60	105.00	外径 1190
外径系列	OD160	-	59.40	2.00	
	OD250	80.20	98.60	4.00	内径 216
	OD315	123.30	164.30	8.00	内径 270
	OD400	193.70	229.30	18.00	内径 338

PE 给水系列产品

图形	产品名称	规格	单位	面价
	管道 PE100 SDR17 PN1.0	D40×2.4	米	10.58
		D50×3.0	米	15.52
		D63×3.8	米	24.29
		D75×4.5	米	34.21
		D90×5.4	米	46.73
		D110×6.6	米	69.30
		D125×7.4	米	88.81
		D140×8.3	米	112.83
		D160×9.5	米	145.60
		D180×10.7	米	187.15
		D200×11.9	米	227.27
		D225×13.4	米	288.62
		D250×14.8	米	354.09
		D280×16.6	米	460.13
		D315×18.7	米	574.72
		D355×21.1	米	731.16
		D400×23.7	米	925.24
		D450×26.7	米	1165.66
		D500×29.7	米	1440.70
		D560×33.2	米	1804.08
D630×37.4	米	2285.17		
D710×42.1	米	3266.21		
D800×47.4	米	4141.46		
D900×53.3	米	5240.58		
D1000×59.3	米	6478.14		
D1200×67.9	米	8926.19		

钢丝网骨架 PE 复合管道 (SRTP)

公称外径 D/mm	价格				
	PN1.0	PN1.6	PN2.0	PN2.5	PN3.5
D50	-	43.67	49.64	57.53	62.37
D63	-	61.78	70.70	80.08	85.53
D75	-	74.56	80.63	89.57	106.79
D90	-	92.98	93.44	98.16	123.76
D110	110.85	123.96	124.76	149.06	214.67
D160	158.51	207.75	223.29	262.39	385.86
D200	221.54	269.07	303.20	379.81	512.12
D225	286.96	340.21	362.89	449.48	-
D250	356.43	435.69	466.74	583.33	-
D315	512.86	648.66	745.97	-	-
D355	647.23	777.64	-	-	-
D400	804.45	860.56	-	-	-
D450	1015.86	1065.03	-	-	-
D500	1280.54	1319.34	-	-	-
D560	1468.94	1762.72	-	-	-
D630	1923.37	2330.03	-	-	-

信息提供：浙江伟星新型建材股份有限公司无锡分公司 地址：无锡市北塘区凤宾路100号联东U谷商务园18栋1502室
 联系人：李先生13584576990 袁先生15862441088 电话：0510-83859006 传真：0510-83858310



江苏“国强”镀锌钢管、螺旋钢管价格信息

名称	规格	单位	单价(元)	名称	规格	单位	单价(元)
热镀锌管	4分×2.75×6000	吨	5470.00	螺旋管	Φ219×7.0×12000	吨	4120.00
热镀锌管	6分×2.75×6000	吨	5400.00	螺旋管	Φ273×7.0×12000(6.0)	吨	4120.00
热镀锌管	1寸×3.25×6000	吨	5120.00	螺旋管	Φ325×8.0×12000	吨	4120.00
热镀锌管	1.2寸×3.25×6000	吨	5080.00	螺旋管	Φ377×8.0×12000(7.0)	吨	4040.00
热镀锌管	1.5寸×3.5×6000	吨	4980.00	螺旋管	Φ426×8.0×12000	吨	4120.00
热镀锌管	2寸×3.5×6000	吨	4970.00	螺旋管	Φ478×10.0×12000	吨	4120.00
热镀锌管	2.5寸×3.75×6000	吨	4810.00	螺旋管	Φ480×9.0×12000(8.5)	吨	4120.00
热镀锌管	3寸×4.0×6000	吨	4810.00	螺旋管	Φ529×12.0×12000	吨	4120.00
热镀锌管	4寸×4.0×6000	吨	4800.00	螺旋管	Φ630×6.0×12000	吨	4120.00
热镀锌管	5寸×4.5×6000	吨	4970.00	螺旋管	Φ630×9.0×12000(7.8)	吨	4070.00
热镀锌管	6寸×4.5×6000	吨	5030.00	螺旋管	Φ720×12.0×12000(10.3)	吨	4100.00
热镀锌管	8寸×6.0×6000	吨	5180.00	螺旋管	Φ820×10.0×12000(国标)	吨	4320.00
热镀锌角钢	30×30×3×6000A	吨	5430.00	螺旋管	Φ920×14.0×12000	吨	4390.00
热镀锌角钢	40×40×4×6000A	吨	4910.00	螺旋管	Φ1020×16.0×8000	吨	4290.00
热镀锌角钢	50×50×5×6000A	吨	4710.00	螺旋管	Φ1220×14.0×12000(国标)	吨	4450.00
热镀锌角钢	63×63×6×6000A	吨	4750.00	螺旋管	Φ1420×14.0×12000(13.2)	吨	4340.00
热镀锌角钢	75×75×5角铁A	吨	5050.00	螺旋管	Φ1620×12.0×12000	吨	4230.00
热镀锌圆钢	10#A	吨	5250.00	螺旋管	Φ1800×10.0×12000	吨	4300.00
热镀锌圆钢	12#A	吨	5200.00	螺旋管	Φ2020×16.0×12000	吨	4300.00
热镀锌槽钢	5#A	吨	5070.00	热镀锌扁钢	25×4×6000A	吨	5690.00
热镀锌槽钢	6.3#A	吨	4910.00	热镀锌扁钢	30×3×6000A	吨	5860.00
热镀锌槽钢	8#A	吨	4790.00	热镀锌扁钢	40×4×6000A	吨	5610.00
热镀锌槽钢	10#A	吨	4780.00	热镀锌扁钢	50×5×6000A	吨	5500.00
热镀锌槽钢	12#A	吨	4710.00	热镀锌扁钢	60×6×6000A	吨	5390.00
热镀锌槽钢	14#A	吨	4820.00	热镀锌扁钢	80×6×6000	吨	5420.00
热镀锌槽钢	16#A	吨	4920.00	热镀锌扁钢	80×8×6000	吨	5390.00

江苏国强镀锌实业有限公司始建于1998年10月，位于江苏溧阳西隅之千年古镇——上兴镇，毗邻宁杭高速公路，距南京禄口机场40公里，公司占地面积1600余亩，拥有员工2600余人，资产总额35亿元。

公司专业生产、销售4分-8寸镀锌钢管，焊接钢管、D219-D2540规格螺旋钢管、石油天然气管、高速公路安全防护设施产品、铁路声屏障产品、钢板桩产品。从事各种规格镀锌扁铁、圆钢、角钢生产、销售及铁制大小件的制作、镀锌加工、静电喷塑和纳米加工，具备200万吨的年综合生产能力。

公司所生产的各种钢管产品均达到国家规定的质量要求，公司通过ISO9001质量体系认证和ISO14001环境体系和国际API认证。现为“中国民营企业五百强”、“全国交通百强”，产品被评为“江苏省名牌产品”、“中国交通名牌产品”等荣誉称号。



信息提供：常州市苏强物资有限公司

(江苏国强镀锌实业有限公司驻常州销售处)

地址：常州市中吴大道876号华洲特钢设备市场

电话：0519-88808827 传真：0519-88808817

联系人：李水平 13685225286





宏源防水材料价格信息

产品名称	规格型号	单位	价格 (元)	备注
弹性体 SBS 改性沥青防水卷材	3mm PY PEI	平方米	39.00	GB18242-2008
弹性体 SBS 改性沥青防水卷材	4mm PY PEI	平方米	43.00	GB18242-2008
塑性体 APP 改性沥青防水卷材	3mm PY PEI	平方米	37.00	GB18243-2008
塑性体 APP 改性沥青防水卷材	4mm PY PEI	平方米	41.00	GB18243-2008
种植屋面耐根穿刺防水卷材	4mm 化学阻根	平方米	95.00	JC/T1075-2008
种植屋面耐根穿刺防水卷材	4mm 铜胎基	平方米	126.00	JC/T1075-2008
高分子聚乙烯丙纶耐根穿刺防水卷材	0.7 mm	平方米	38.00	JC/T1075-2008
SPM 自粘聚合物改性沥青防水卷材	1.5mm N 无胎 I	平方米	36.50	GB23441-2009
SPM 自粘聚合物改性沥青防水卷材	3mm 聚酯胎 I	平方米	45.00	GB23441-2009
SPM 自粘聚合物改性沥青防水卷材	4mm 聚酯胎 I	平方米	50.00	GB23441-2009
湿铺 SPM 自粘聚合物改性沥青防水卷材	3mm PY 类	平方米	43.00	GB/T23457-2009
湿铺 高分子自粘胶膜防水卷材	1.5mm P 类 I	平方米	38.00	GB/T23457-2009
RAM-CL 快速反应粘强力交叉膜自粘防水卷材	1.5mm I	平方米	42.00	GB/T23457-2009
RAM-CL 快速反应粘强力交叉膜自粘防水卷材	2.0mm I	平方米	49.00	GB/T23457-2009
聚氯乙烯 (PVC) 防水卷材	1.5mm H 类非外露	平方米	41.00	GB12952-2011
聚氯乙烯 (PVC) 防水卷材	1.5mm H 类外露	平方米	49.00	GB12952-2011
聚氯乙烯 (PVC) 防水卷材	1.5mm P 类	平方米	55.00	GB12952-2011
聚氯乙烯 (PVC) 防水卷材	2.0mm P 类	平方米	68.00	GB12952-2011
高分子聚乙烯丙纶防水卷材	1.2mm	平方米	30.00	GB18173.1-2012
高分子聚乙烯丙纶防水卷材	1.5mm	平方米	36.00	GB18173.1-2012
WEP 地下室专用可焊接三元乙丙防水卷材	1.2mm	平方米	48.00	Q/0783WHY001-2012
WEP 地下室专用可焊接三元乙丙防水卷材	1.5mm	平方米	55.00	Q/0783WHY001-2012
(非沥青基) 高分子自粘胶膜预铺防水卷材	1.5mm	平方米	75.00	GB/T23457-2009
氯化聚乙烯橡胶共混防水卷材	1.5mm	平方米	45.00	GB18173.1-2012
聚氨酯防水涂料	单组份 I	千克	22.00	GB/T19250-2013
聚氨酯防水涂料	双组份 I	千克	21.00	GB/T19250-2013
聚合物水泥基 JS 防水涂料	I 型	千克	13.50	GB/T23445-2009
聚合物水泥基 JS 防水涂料	II 型	千克	10.50	GB/T23445-2009
水泥基渗透结晶防水涂料	25kg/ 桶	千克	16.00	GB/T18445-2012
喷涂速凝橡胶沥青防水涂料	I 型	千克	26.00	Q/0783WHY006-2014
高聚物改性沥青防水涂料	I 型	千克	18.00	JC/T408-2005
非固化橡胶沥青 (NRC) 防水涂料	20 千克 / 桶	千克	16.00	Q/0783WHY005-2014



信息提供：潍坊市宏源防水材料有限公司
联系人：韩锁贵 18861202966

江苏生产基地：常州市金坛区金湖路 898 号
网址：www.hongyuan.cn



建筑漏水 从此不再大破坏
*** 省时省力 质量持久保固

OUR ADVANTAGES

选择我们的理由

技术支持：
韩国首尔科技大学



韩国AHA防水公司第四代非固化
中国区独家授权代理 → 到兴开施工现场

中国微创堵漏第一平台 耐久 省钱 省时间

- 1、微小穿孔至防水层与基层之间的空间（最小破坏建筑）
- 2、将窜水层变密封层（解决窜水问题）
- 3、可自动修复未知进水点（解决找不到漏水点的问题）
- 4、可自动修复混凝土裂缝（解决混凝土裂缝漏水的问题）
- 5、节约维修时间（不大破坏就节约时间）

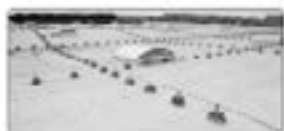
传统漏水维修工艺介绍

(一)建筑、厂房屋面漏水怎么修？

- 1、TPO做法（高端）：
一级防水，SBS的造价，质保10年；
- 2、非固化+SBS做法（高端）：
刮涂2MM非固化+4MM一道；
- 3、涂刷液体卷材（高端）：
直接在清理干净的基层上涂刷瑞士湿气固化技术、国际高端产品。基层水汽可以出来，水下不去，整体密封无接缝；
- 4、直接铺贴SBS（普通）简单平面直接铺贴一道或两道SBS；

(二)金属屋面漏水怎么修？

- 1、实铺做法卷材类：采用耐晒与基层结合好的丁基胶TPO/PVC玻纤自粘；
- 2、空铺做法涂料类：材料必须耐晒耐候性强，有厚度，采用“铁面无泪”系列材料；
- 3、喷涂速凝橡胶：缝隙处理后，直接表面喷涂速凝橡胶；
- 4、其它：填缝、打眼、采光井周围密封处理法；



信息提供：常州天下无漏 地址：常州市武进区牟家村
联系人：吴继钟 18861111225



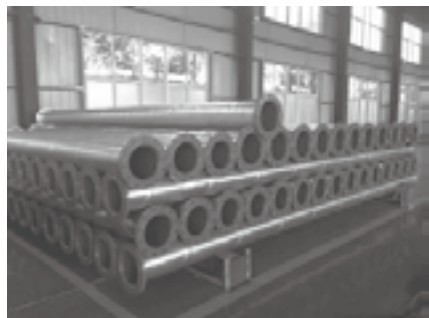
牌钢塑复合管材价格信息(B)

公称直径		衬塑钢管	价格(元/米)		公称直径		衬塑钢管	价格(元/米)	
DN	IN	外径 mm	热水管	冷水管	DN	IN	外径 mm	热水管	冷水管
15	1/2'	21.3	20.29	19.42	65	2 1/2'	75.5	90.99	86.37
20	3/4'	26.8	25.64	24.50	80	3'	88.5	114.00	108.37
25	1'	33.5	36.64	34.93	100	4'	114.0	149.31	141.77
32	1 1/4'	42.3	42.30	42.91	125	5'	140.0	212.86	202.41
40	1 1/2'	48.0	60.00	51.71	150	6'	165.0	252.27	239.89
50	2'	60.0	75.50	64.71	200	8'	219.0	384.74	366.40

“盛宝”牌 JDG 紧定式电线管材管件价格信息

规格	价格(元)	规格	价格(元)
16×1.3×4000 白色	4.66	16×1.6×4000 白色	5.32
20×1.3×4000 白色	6.16	20×1.6×4000 白色	6.80
25×1.3×4000 白色	7.60	25×1.6×4000 白色	8.55
32×1.3×4000 白色	9.88	32×1.6×4000 白色	11.21
40×1.3×4000 白色	12.35	40×1.6×4000 白色	14.25

注：公司代理友发牌钢管、螺旋钢管、镀锌钢管、镀锌方管、焊管等管材。



信息提供：常州玲珑开源商贸有限公司 地址：青洋南路湖塘东新村委对面金杭公司门口
 联系人：祁美兰 13806125661 电话：0519-88816621 传真：0519-81092217

本期协办单位

常州市伟凝建材有限公司	常州市新北区奔牛镇	0519-83210028
常州新亚柏芝电器有限公司	常州市横山桥工业园	0519-88602657
常州市美高特建材科技有限公司	常州市武进区牛塘镇青云村	0519-85287088
常州青石门业有限公司	常州市武进区横山桥星辰工业区	0519-85519119
常州市南普万装饰材料有限公司	常州市新区长江自由贸易中心3-27	0519-85159028
常州市宝盾门业有限公司	常州市钟楼区童子河西路6号(棕榈路52号)	0519-83880339
常州华光建材科技有限公司	常州市武进区奔牛镇董墅村	0519-89618901
常州市众华建材科技有限公司	常州市钟楼区新闻镇新福路8号	0519-83258801
绿意紫蜂(江苏)建筑科技有限公司	常州市新北区三井工业园昆仑路9号	0519-86760488



钢材供应信息

公司主要经销建筑钢材的批发，月均库存保持在30000吨左右，年销售量超100万吨。公司立足于服务工地，为工程使用备足资源，当天要货当天送到，为优质客户备足资金。配合工程进度付款，实行钢筋同步付款，为工地把控流程，力推GPS跟踪，保证工地实际到货，不短少，实行少一补十！

品 种	型 号	规 格	备 注
三级螺纹钢	HRB400E、HRB500E	10-32mm	
三级螺纹钢	HRB400、HRB500	10-32mm	
线材	HPB300	Φ6.5mm, Φ8mm	
	HPB235	Φ6.5mm, Φ8mm	
带肋盘条	HRB400	Φ6mm, Φ8mm, Φ10mm	
	HRB400(E)	Φ6mm, Φ8mm, Φ10mm	
	HRB500	Φ6mm, Φ8mm, Φ10mm	

主要经销:

- 江苏永钢集团有限公司销售大户
- 江苏新三洲钢业有限公司常州总代理
- 中天钢铁集团有限公司
- 江苏沙钢集团有限公司
- 富鑫钢铁有限公司

信息提供: 常州市联众商贸有限公司

提供点: 盛通港

联系电话: 0519-88802797 88803797 传真: 888869973

联系人: 程俊 (手机: 13813676738)、小袁 (手机: 13775278669)

地 址: 常州市劳动东路 854 号

开 户 行: 交行和平路支行

账 号: 324006220018000558732

网 站: <http://lianzhong.mysteel.com.cn/>

