



周佳装饰材料价格信息

品牌	品名	规格型号	等级	单位	价格(元)
莫干山	泰柚贴面板	1220×2440×3mm 加厚皮 E0	优等	平方米	55.50
莫干山	美国橡木贴面板	1220×2440×3mm 加厚皮 E0	优等	平方米	58.50
莫干山	多层板	1220×2440×5mm E0	优等	平方米	49.00
莫干山	多层板	1220×2440×9mm E0	优等	平方米	59.00
莫干山	多层板	1220×2440×12mm E0	优等	平方米	69.00
莫干山	细木工板	1220×2440×18mm E0	优等	平方米	107.00
莫干山	阻燃板	1220×2440×18mm	优等	平方米	127.00
北新	纸面石膏板	1200×2400×9.5mm	优等	平方米	14.50
北新	北新高级工程矿棉板	605×605×12mm	优等	平方米	57.00
龙牌	矿棉板	605×605×14mm	优等	平方米	65.00
龙牌	双防石膏板	1200×2400×9.5mm	优等	平方米	17.50
龙牌	纸面石膏板	1200×3000×9.5mm	优等	平方米	13.85
龙牌	纸面石膏板	1200×3000×12mm	优等	平方米	15.85
龙牌	耐水石膏板	1200×3000×12mm	优等	平方米	42.00
龙牌	防火石膏板	1200×3000×12mm	优等	平方米	42.00
龙牌	超越安插矿棉板	300×600×15mm	优等	平方米	125.00
龙牌	平贴矿棉板(冰川)	300×600×15mm	优等	平方米	145.00
龙牌	轻钢龙骨	50型吊顶	优等	平方米	55.00
龙牌	轻钢龙骨	60型吊顶	优等	平方米	65.00
龙牌	轻钢龙骨	75型隔墙	优等	平方米	62.00
生泰	轻钢龙骨	50型吊顶	优等	平方米	53.50
生泰	轻钢龙骨	60型吊顶	优等	平方米	63.50
生泰	轻钢龙骨	75型隔墙	优等	平方米	59.50
生泰	轻钢龙骨	100型隔墙	优等	平方米	79.00
台荣	A级不燃硅酸钙板	1220×2440×6mm	优等	平方米	77.00
台荣	A级不燃硅酸钙板	1220×2440×8mm	优等	平方米	87.00
台荣	A级不燃硅酸钙板	1220×2440×12mm	优等	平方米	97.00
台荣	A级不燃抗变形吊顶板	610×610×5mm	优等	平方米	46.00
台荣	穿孔防火吸音板	610×1220×6mm	优等	平方米	66.00
绿航	机拼柳桉木工板	1220×2440×18mm	优等	平方米	77.00
绿航	机拼柳桉多层板	1220×2440×5mm	优等	平方米	47.00
绿航	机拼柳桉多层板	1220×2440×9mm	优等	平方米	67.00
绿航	机拼柳桉多层板	1220×2440×12mm	优等	平方米	77.00
绿航	磷化螺丝	2.5×3.5×0.05	优等	千只	49.00
福盛	机拼柳桉木工板	1220×2440×18mm	优等	平方米	73.00
福盛	机拼柳桉多层板	1220×2440×5mm	优等	平方米	38.00
福盛	机拼柳桉多层板	1220×2440×9mm	优等	平方米	48.00
福盛	机拼柳桉多层板	1220×2440×12mm	优等	平方米	58.00
百叶	B1级阻燃多层板	1220×2440×5mm	优等	平方米	58.00
百叶	B1级阻燃多层板	1220×2440×9mm	优等	平方米	68.00
百叶	B1级阻燃多层板	1220×2440×12mm	优等	平方米	78.00
百叶	B1级阻燃多层板	1220×2440×18mm	优等	平方米	98.00
青钢 CKM	防震烤漆龙骨	平面吊顶	优等	平方米	34.00
青钢 CKM	防震烤漆龙骨	凹槽吊顶	优等	平方米	44.00
林轩	木质环保吸音板	300×2440×15mm	优等	平方米	285.00
佰家丽	聚酯纤维吸音板	1220×2440×9mm	优等	平方米	285.00
欧诺兰	穿孔吸音板	1200×2500×12mm	优等	平方米	68.00
朗域	软膜天花	定制尺寸	优等	平方米	1080.00
欧雅	玻纤板	600×1200×20mm	优等	平方米	135.00
欧雅	玻纤板	300×1200×20mm 超越暗插	优等	平方米	168.00
欧雅	布艺吸音板	定制 25mm	优等	平方米	370.00

信息提供：常州新区周佳物资有限公司

地址：长贸中心 14 区 11-21 号

总经理：周先生 13906110965 13515253150 电话：0519-85101150

——友情提示：2016年度《常州工程造价信息》征订已经开始，欢迎订阅！——



周钢装饰材料价格信息

品牌	品名	规格型号	等级	单位	价格(元)
泰山王	纸面石膏板	1200×2400×9.5mm	优等	平方米	12.55
泰山王	纸面石膏板	1200×2400×12mm	优等	平方米	14.55
泰山王	防潮石膏板	1200×3000×12mm	优等	平方米	39.00
泰山王	防火石膏板	1200×3000×12mm	优等	平方米	39.00
泰山王	轻钢龙骨	50型吊顶	优等	平方米	49.50
泰山王	轻钢龙骨	60型吊顶	优等	平方米	61.50
泰山王	轻钢龙骨	75型隔墙	优等	平方米	59.50
泰山王	PVC天花吊顶板	600×600×0.8	优等	平方米	57.00
绿航	轻钢龙骨	50型吊顶	优等	平方米	65.00
绿航	轻钢龙骨	60型吊顶	优等	平方米	74.00
绿航	轻钢龙骨	75型隔墙	优等	平方米	75.00
绿航	轻钢龙骨	100型隔墙	优等	平方米	84.00
菲莫斯	B1阻燃多层板	1220×2440×5mm	优等	平方米	56.00
菲莫斯	B1阻燃多层板	1220×2440×9mm	优等	平方米	66.00
菲莫斯	B1阻燃多层板	1220×2440×12mm	优等	平方米	76.00
菲莫斯	B1阻燃多层板	1220×2440×18mm	优等	平方米	96.00
青钢 GNG	烤漆龙骨	32型宽平面	优等	平方米	33.00
青钢 GNG	烤漆龙骨	32型宽线槽	优等	平方米	37.00
维卡	户外地板	140×25	优等	平方米	625.00
维卡	户外地板	145×28	优等	平方米	598.00
维卡	露台地板	140×25	优等	平方米	707.00
维卡	露台地板	94×28	优等	平方米	812.00
维卡	平面内墙板	320×5	优等	平方米	312.00
维卡	凹凸天花板	152×11	优等	平方米	170.00
维卡	卡扣天花	100×40	优等	米	43.00
维卡	卡扣天花	60×40	优等	米	20.00
维卡	方通	120×120	优等	米	137.00
维卡	方通	100×50	优等	米	94.00
维卡	方通	75×50	优等	米	76.00
维卡	方通	50×50	优等	米	65.00
维卡	外墙装饰板	100×16	优等	平方米	450.00
维卡	外墙装饰板	100×22	优等	平方米	540.00
维卡	外墙装饰板	150×19	优等	平方米	570.00
维卡	防霉实心龙骨	30×40	优等	米	48.00
维卡	防霉实心龙骨	30×9	优等	米	22.00
维卡	庭院围栏-温莎花园 A	1500×600	优等	组	2014.00
维卡	庭院围栏-伊顿庄园	1500×600	优等	组	1762.00
维卡	花箱-斯图加特	850×850×620	优等	组	1804.00
维卡	花箱-泰晤士小镇	850×480×450	优等	组	1306.00
维卡	廊庭-圣蒂诺法式	2400×1700×2400	优等	组	8380.00
浦菲尔	铝方板	600×600×1.0	优等	平方米	157.00
浦菲尔	铝方通	定制 1.0	优等	米	78.00
浦菲尔	铝挂片	定制 1.0	优等	米	26.00
浦菲尔	铝格栅	45高 0.5厚	优等	米	12.00
浦菲尔	平面铝单板	定制 2.0厚	优等	平方米	540.00
浦菲尔	平面铝单板	定制 3.0厚	优等	平方米	620.00
浦菲尔	冲孔铝单板	定制 2.0厚	优等	平方米	560.00
汉美臣	PVC地板	2.0厚, 0.4耐磨层, 复合型	优等	平方米	278.00
汉美臣	PVC地板	2.0厚, 同质透心	优等	平方米	398.00
华腾	地毯	50×50 或 25×3.66, 100% 尼龙	优等	平方米	420.00

信息提供: 常州周钢物资有限公司

地址: 长贸中心 13 区西首

联系人: 周先生 13906110965 13515253150

电话: 0519-85101150

——友情提示: 2016年度《常州工程造价信息》征订已经开始, 欢迎订阅!——



强龙装饰材料价格信息(C版)

品牌	品名	规格型号	单位	价格(元)	等级
圣戈班杰科	纸面石膏板	2400×1200×9.5mm	平方米	15.30	优等
圣戈班杰科	纸面石膏板	2400×1200×12mm	平方米	17.40	优等
圣戈班杰科	耐水石膏板	2400×1200×9.5mm	平方米	42.00	优等
圣戈班杰科	耐水石膏板	2400×1200×12mm	平方米	48.00	优等
圣戈班杰科	耐火石膏板	2400×1200×9.5mm	平方米	42.00	优等
圣戈班杰科	耐火石膏板	2400×1200×12mm	平方米	48.00	优等
圣戈班杰科	纸面石膏板	2400×1200×9.5mm	平方米	12.80	优等
圣戈班杰科	适能T30保温板	1200×1200×30mm	平方米	258.00	优等
圣戈班杰科	玻璃棉毡	50mm12K	平方米	38.00	优等
圣戈班杰科	轻钢龙骨	50型吊顶	平方米	68.20	优等
圣戈班杰科	轻钢龙骨	60型吊顶	平方米	79.20	优等
圣戈班杰科	轻钢龙骨	75型隔墙	平方米	71.50	优等
圣戈班杰科	轻钢龙骨	100型隔墙	平方米	78.10	优等
圣戈班杰科	轻钢龙骨	直卡式50型吊顶	平方米	42.00	优等
千年舟	多层板	1220×2440×5mm	平方米	48.00	优等
千年舟	多层板	1220×2440×9mm	平方米	58.00	优等
千年舟	多层板	1220×2440×12mm	平方米	68.00	优等
千年舟	多层板	1220×2440×15mm	平方米	78.00	优等
千年舟	细木工板	1220×2440×18mm	平方米	98.00	优等
千年舟	红檀贴面板	1220×2440×3mm	平方米	53.00	优等
千年舟	水曲柳贴面板	1220×2440×3mm	平方米	48.00	优等
千年舟	沙比利贴面板	1220×2440×3mm	平方米	52.00	优等
千年舟	红橡贴面板	1220×2440×3mm	平方米	55.00	优等
千年舟	红樱桃贴面板	1220×2440×3mm	平方米	53.00	优等
徐达	多层板	1220×2440×9mm	平方米	41.50	优等
徐达	多层板	1220×2440×12mm	平方米	50.43	优等
徐达	细木工板	1220×2440×18mm	平方米	68.30	优等
欧之美	B1级阻燃多层板	1220×2440×5mm	平方米	65.00	优等
欧之美	B1级阻燃多层板	1220×2440×9mm	平方米	75.00	优等
欧之美	B1级阻燃多层板	1220×2440×12mm	平方米	85.00	优等
欧之美	B1级阻燃多层板	1220×2440×15mm	平方米	95.00	优等
欧之美	B1级阻燃多层板	1220×2440×18mm	平方米	105.00	优等
欧之美	B1级阻燃细木工板	1220×2440×18mm	平方米	105.00	优等
北新	矿棉吸音天花板	天籟14mm厚	平方米	28.00	优等
中庸	高级洁净天花板	603×603×9mm	平方米	65.00	优等
金特	好彩天花板	603×603/595×595mm	平方米	45.00	优等
大发	烤漆龙骨	32mm高	平方米	29.00	优等
大发	烤漆龙骨	28mm高线槽型	平方米	32.00	优等
赛盟	木质吸音板	15mm厚	平方米	290.00	优等
赛盟	木质吸音板(B级防火)	15mm厚	平方米	450.00	优等
金义瑞	聚酯纤维吸音板	9mm厚	平方米	250.00	优等

信息提供：常州新区强龙物资有限公司 地址：常州市长江自由贸易中心14区24-42号
 联系人：路建伟 陈康义 电话：0519-85105968 85159630

—— 友情提示：2016年度《常州工程造价信息》征订已经开始，欢迎订阅！ ——



电缆管用刚性金属导管、钢丝网骨架聚乙烯复合管价格信息 “绿意” 电缆管用刚性金属导管(热镀锌)

规格	单价(元/米)	规格	单价(元/只)	规格	单价(元/只)
Φ16×1.3	5.35	Φ16(直接)	2.00	Φ32(合接)	5.80
Φ20×1.3	7.80	Φ20(直接)	2.20	Φ40(合接)	8.20
Φ20×1.6	8.50	Φ25(直接)	2.40	Φ50(合接)	12.00
Φ25×1.3	8.30	Φ32(直接)	3.60	16弯头	3.00
Φ25×1.6	10.72	Φ40(直接)	5.50	20弯头	4.00
Φ32×1.3	12.05	Φ50(直接)	9.50	25弯头	8.20
Φ32×1.6	13.50	Φ16(合接)	3.20	32弯头	9.70
Φ40×1.6	16.00	Φ20(合接)	3.50	40弯头	18.30
Φ50×1.6	22.30	Φ25(合接)	4.30	50弯头	24.00

山东“金碧”牌法兰型柔性离心机制铸铁排水管、管件

品名规格	价格(元/米)	品名规格	价格(元/只)	品名规格	价格(元/只)
柔性铸铁管50	67.00	45°弯头50	18.00	TY三通100×50	72.00
柔性铸铁管75	96.00	45°弯头75	31.00	TY三通100	115.00
柔性铸铁管100	123.60	45°弯头100	48.00	TY三通150×100	180.00
柔性铸铁管150	201.60	45°弯头150	97.00	Y三通50	35.00
柔性铸铁管200	305.50	45°弯头200	165.00	Y三通100	120.00
h管100	202.00	90°弯头75	40.00	TY四通150×100	190.00
H管100	235.00	90°弯头100	65.00	压兰150	45.00
检查口100	110.00	90°弯头150	152.00	压兰100	30.00
检查口150	225.00	90°弯头200	302.00	P弯50	35.00
90°弯头50	24.00	TY四通100	165.00	S弯50	42.00

“祥立”牌钢丝网骨架聚乙烯复合管及管件

材料名称	规格型号	单价(元/米)	材料名称	规格型号	单价(元/只)
钢丝网骨架 聚乙烯复合管	Φ50×1.6	57.50	钢丝网骨架 聚乙烯复合管 电熔管件	电熔直接Φ63	26.00
	Φ63×1.6	80.00		电熔直接Φ75	44.00
	Φ75×1.6	91.00		电熔直接Φ90	67.00
	Φ90×1.6	97.00		电熔直接Φ110	101.00
	Φ110×1.0	96.00		电熔直接Φ160	162.00
	Φ110×1.25	103.00		电熔直接Φ200	237.00
	Φ110×1.6	110.00		电熔弯头Φ63	41.00
	Φ160×1.0	160.00		电熔弯头Φ75	72.00
	Φ160×1.25	172.00		电熔弯头Φ90	106.00
	Φ160×1.6	183.00		电熔弯头Φ110	165.00
	Φ200×1.0	213.00		电熔弯头Φ160	290.00
	Φ200×1.25	239.00		电熔弯头Φ200	514.00
Φ200×1.6	280.00				

注：1、依据新版国家标准，绿意牌“套接紧定式镀锌钢导管（JDG）”更改为“电缆管用刚性金属导管”，自即日起我公司相关产品提供新版标准的检验报告和合格证。

2、“祥立”牌钢丝网骨架聚乙烯复合管及管件由江苏祥生新能源科技有限公司生产，现已应用在常州“中国第八届花卉博览会”工地上。该产品是目前工地外场消防和给水用球墨铸铁管和PE管最理想的替代产品，具有价格合理、施工方便的特点，更兼有钢和塑料的优点。

信息提供：常州市绿意管道有限公司总代理 地址：常州新北区天山路36号
联系人：张先生 13506114823 电话：0519-85150002



(黄伟建材)装饰材料价格信息

品牌	品名	规格	等级	单位	价格(元)
广东通力	美国红橡贴面板	1220×2440×3.0mm	优等	m ²	59.50
广东通力	白枫木贴面板	1220×2440×3.0mm	优等	m ²	61.00
广东通力	缅甸红木贴面板	1220×2440×3.0mm	优等	m ²	56.00
广东通力	加厚泰柚贴面板	1220×2440×3.6mm	优等	m ²	77.00
广东通力	加厚美国樱桃贴面板	1220×2440×3.6mm	优等	m ²	80.50
广东通力	加厚麦哥利影贴面板	1220×2440×3.6mm	优等	m ²	82.00
广东通力	加厚桃花芯贴面板	1220×2440×3.6mm	优等	m ²	155.00
广东通力	加厚黑檀木贴面板	1220×2440×3.6mm	优等	m ²	220.00
广东通力	机拼香杉木环保木工板	1220×2440×18mm	优等	m ²	78.00
广东益利安	阻燃板	1220×2440×9mm	优等	m ²	67.00
广东益利安	阻燃板	1220×2440×12mm	优等	m ²	83.00
广东益利安	阻燃板	1220×2440×15mm	优等	m ²	105.00
广东益利安	防白蚁阻燃板	1220×2440×9mm	优等	m ²	75.00
广东益利安	防白蚁阻燃板	1220×2440×12mm	优等	m ²	93.00
广东益利安	防白蚁阻燃板	1220×2440×15mm	优等	m ²	118.00
精品福牌	机拼杉木环保木工板	1220×2440×18mm	优等	m ²	75.00
福祥	机拼杉木环保木工板	1220×2440×17mm	优等	m ²	66.00
仙桃	机拼杉木木工板	1220×2440×18mm	优等	m ²	73.00
芒果树	东北银杉多层板	1220×2440×9mm	优等	m ²	95.00
芒果树	多层板	1220×2440×12mm	优等	m ²	80.00
招财牛	柳安多层板	1220×2440×5mm	优等	m ²	35.00
招财牛	柳安多层板	1220×2440×9mm	优等	m ²	48.00
招财牛	柳安多层板	1220×2440×12mm	优等	m ²	58.00
德国可耐福(KNAUF)	(德国独资)纸面石膏板	1200×2400×9.5mm	优等	m ²	15.95
德国可耐福(KNAUF)	(德国独资)纸面石膏板	1200×2400×12mm	优等	m ²	18.78
德国可耐福(KNAUF)	(德国独资)防水石膏板	1200×2400×12mm	优等	m ²	58.00
德国可耐福(KNAUF)	(德国独资)防火石膏板	1200×2400×12mm	优等	m ²	55.00
德国可耐福(KNAUF)	50型国标轻钢龙骨	50型国标	优等	m ²	66.00
德国可耐福(KNAUF)	60型国标轻钢龙骨	60型国标	优等	m ²	77.00
德国可耐福(KNAUF)	75型国标轻钢龙骨	75型国标	优等	m ²	73.50
德国可耐福(KNAUF)	100型国标轻钢龙骨	100型国标	优等	m ²	92.50
鲁泰	汉威硅酸钙隔断板	1200×2400×6mm	优等	m ²	54.50
鲁泰	汉威硅酸钙隔断板	1200×2400×8mm	优等	m ²	59.50
恒扬	50型国标轻钢龙骨	50型国标	优等	m ²	50.00
恒扬	60型国标轻钢龙骨	60型国标	优等	m ²	58.00
恒扬	75型国标轻钢龙骨	75型国标	优等	m ²	55.00
恒扬	100型国标轻钢龙骨	100型国标	优等	m ²	63.00
欧文斯科宁	进口环保玻璃棉	10K50mm	优等	m ²	28.00
誉镜	木质吸音板		优等	m ²	285.00
誉镜	生态木吸音板		优等	m ²	438.00
好美家	番龙眼	910×122×18mm	一等品	m ²	298.00
好美家	圆盘豆	910×122×18mm	一等品	m ²	378.00
好美家	二翅豆	910×124×18mm	一等品	m ²	458.00
好美家	仿古橡木	910×125×18mm	一等品	m ²	568.00
好美家	实木多层地板	910×127×15mm	一等品	m ²	358.00
东生	实木多层地板	910×127×15mm	一等品	m ²	288.00
华康	软木墙板	920×620×10mm	一等品	m ²	385.00
华康	软木地板	910×300×10.5mm	一等品	m ²	568.00
恒扬	烤漆龙骨	32型	优等	m ²	47.80
恒扬	烤漆龙骨	38型	优等	m ²	55.30
恒扬	烤漆龙骨	35立体凹槽黑线	优等	m ²	67.50
奥鑫	铝龙骨	白线	优等	m ²	73.60
金卓-品森	全实木门		优等	m ²	4580.00
帝王	全实木门		优等	m ²	5280.00
上海季鑫	实木复合套装木门		优等	套	3560.00

信息提供: 常州黄伟建材经营部 地址: 长贸中心12号东口 网址: www.cz-hwj.com
 联系人: 黄永平 13606123850 电话: 0519-85116000 85159118 传真: 0519-85116000

——友情提示: 2016年度《常州工程造价信息》征订已经开始, 欢迎订阅! ——



漆山漆海油漆价格信息

品牌	品名	包装	价格(元)	品牌	品名	包装	价格(元)
大宝	漆彩人家调色系列墙面漆	0.9L/4.5L	80.00/280.00	大宝	硝基透明底漆	3Kg/12Kg	205.00/625.00
大宝	美泰丽环保豪华墙面漆	15L/18L	325.00/385.00	大宝	硝基透明面漆	3Kg/12Kg	265.00/650.00
大宝	永泰丽净味墙面漆	15L/18L	450.00/498.00	大宝	硝基耐黄变透明面漆	3Kg/12Kg	370.00/880.00
大宝	宝泰丽5合1墙面漆	18L	698.00	大宝	硝基白底漆	3Kg/12Kg	205.00/598.00
大宝	美家园全净味墙面漆	5L/15L	378.00/778.00	大宝	硝基白面漆	3Kg/12Kg	285.00/698.00
大宝	美家园抗污墙面漆	5L/18L	398.00/788.00	大宝	硝基稀释剂	3Kg/10Kg	86.00/380.00
大宝	伊泰丽丝光墙面漆	5L/15L	358.00/850.00	大宝	硝基透明面漆(裂纹漆)	3Kg	270.00
大宝	净味5合1墙面漆	18L	889.00	大宝	硝基白色面漆(裂纹漆)	3Kg	280.00
大宝	竹炭全效墙面漆	5L	688.00	大宝	硝基透明腻子	3Kg	105.00
大宝	醛净全能墙面漆	5L	698.00	大宝	水性木器透明底漆	2.5Kg	380.00
大宝	金装7+1乳胶漆(高档)	5L	788.00	大宝	水性木器5分消面漆	2.5Kg	390.00
大宝	洁屋丽墙面漆	5L/15L	668.00/1768.00	大宝	水性木器白底漆	2.5Kg	390.00
大宝	抗污耐洗净味361墙面漆	5L/15L	598.00/1578.00	大宝	水性木器1-9分消白面漆	2.5Kg	400.00
大宝	弹性抗裂净味361墙面漆	5L/15L	588.00/1598.00	大宝	水性擦得丽1#-8#色	0.5Kg	90.00
大宝	佳泰丽调深色漆	18L	500.00-850.00	大宝	擦得丽1#-8#色	0.5Kg	90.00
大宝	净味内墙底漆	5L/15L	320.00/598.00	大宝	擦得丽专用稀释剂	1Kg	50.00
大宝	外墙底漆	18L	680.00	大宝	红、黄、黑色精	0.2Kg	60.00
大宝	大宝工程外墙漆	15L	498.00	大宝	大师傅有一套(上色不用喷)	1Kg	380.00
大宝	晴雨EX弹性外墙	18L	950.00	大宝	斯丹专用擦色剂	0.5Kg	80.00
大宝	彩砂真石漆	25Kg	300.00	大宝	透明木蜡油	15Kg	1285.00
大宝	质感漆	25Kg	650.00	大宝	卫生间平顶用防水涂料	5L	580.00
大宝	地坪环氧面漆	25Kg	38.00/Kg	上工	氟碳底漆	Kg	45.00
大宝	地坪环氧透明底漆	25Kg	40.00/Kg	上工	氟碳中涂漆	Kg	48.00
大宝	高自洁水性氟碳漆	20Kg	1800.00	上工	常规色氟碳面漆	Kg	130.00
大宝	二代硅丙外墙漆	27Kg	980.00	上工	氟碳清漆	Kg	110.00
大宝	金银箔金油	15Kg	660.00	上工	氟碳罩光清漆	Kg	130.00
大宝	二代节能高反射隔热涂料	18L	1725.00	上工	各色醇酸漆	Kg	35.00
大宝	建筑涂料油性底漆	18L	700.00	上工	各色酚醛调和漆	Kg	25.00
大宝	高效能油霸外墙漆	18L	1800.00	上工	环氧富锌底漆(含锌量70%)	Kg	55.00
大宝	氟碳银灰色闪光漆	18L	2880.00	沪宝	贝多芬天然净味生态胶	20Kg	110.00
大宝	弹性造型拉毛外墙漆	20Kg	850.00	沪宝	贝多芬多功能净味建筑胶	15Kg	95.00
大宝	中途造型外墙漆	25Kg	350.00	生态家园	精装821腻子粉	13Kg	25.00
大宝	外墙用透明面漆(罩光用)	15L	558.00	生态家园	嵌缝石膏粉	18Kg	45.00
大宝	水包水花岗岩漆工程	m ²	120.00	生态家园	粉刷石膏(底层)	14Kg	35.00
大宝	净醛全效PU透明底漆	5Kg	568.00	生态家园	粉刷石膏(面层)	17Kg	40.00
大宝	净醛全效PU5分消透明面漆	5Kg	588.00	生态家园	墙固(黄色)	17Kg	200.00
大宝	美式开放PU专用底漆	4.5Kg	450.00	生态家园	地固(绿色)	6Kg	120.00
大宝	美式开放PU专用面漆	4.5Kg	470.00	生态家园	厨卫防水涂料(蓝色)	9Kg	170.00
大宝	艺白PU耐黄变白底漆	5Kg	320.00	嘉宝莉	金丝马来漆、贴金银箔、快涂美工程	m ²	230.00
大宝	艺白PU耐黄变白面漆	5Kg	350.00	嘉宝莉	艺术涂料、海藻泥、仿大理石漆工程	m ²	230.00
大宝	超白PU白底漆(抗紫外线、特耐黄变)	5Kg	568.00	嘉宝莉	砂岩漆、板岩漆、浮雕漆工程	m ²	180.00
大宝	超白PU白色面漆(抗紫外线、特耐黄变)	5Kg	588.00	铜墙铁壁	专利产品(铜墙铁壁)接缝专家	3.6Kg	320.00
大宝	优丽清PU透明底漆	9Kg	400.00	深圳绿蛙	天然植物腻子胶	15L	320.00
大宝	优丽清PU透明面漆	9Kg	420.00	深圳绿蛙	天然植物白胶(木工胶)	9L	280.00
大宝	优丽白PU白色底漆	9Kg	430.00	深圳绿蛙	天然植物墙纸胶	9L	280.00
大宝	优丽白PU白色面漆	9Kg	450.00	PS	International(墙基布)	m ²	120.00
大宝	钻石全亮地板漆	4Kg	285.00	POCKVILLE	刷漆壁布	m ²	80.00

信息提供: 常州漆山漆海物资有限公司 地址: 常州市新北区长江自由贸易中心5-44-46
 联系人: 傅伟平 13906120056 电话: 0519-85118877 传真: 0519-85119823

——友情提示: 2016年度《常州工程造价信息》征订已经开始, 欢迎订阅!——



保利管道系列产品价格信息

“保利”牌PP-R管材 (件)

单价: 元/米、只

名称	规格(mm)	单价	名称	规格(mm)	单价	名称	规格(mm)	单价	名称	规格(mm)	单价
PN1.25 冷水管 S5	Φ20×2.0	9.76	PN1.6 冷水管 S4	Φ20×2.3	10.18	PN2.0 热水管 S3.2	Φ20×2.8	17.42	PN2.5 热水管 S2.5	Φ20×3.4	19.24
	Φ25×2.3	15.08		Φ25×2.8	16.08		Φ25×3.5	26.52		Φ25×4.2	27.69
	Φ32×2.9	23.66		Φ32×3.6	26.20		Φ32×4.4	42.12		Φ32×5.4	46.67
	Φ40×3.7	39.26		Φ40×4.5	45.31		Φ40×5.5	66.17		Φ40×6.7	70.07
	Φ50×4.6	58.11		Φ50×5.6	67.88		Φ50×6.9	95.81		Φ50×8.3	108.55
	Φ75×6.8	125.58		Φ75×8.4	149.56		Φ75×10.3	238.94		Φ75×12.5	316.94
	Φ110×10.0	292.50		Φ110×12.3	318.94		Φ110×15.1	437.19		Φ110×18.3	682.50
直接	Φ20	2.34	三通	Φ20	4.29	异径 三通	Φ25×20	6.63	内丝 三通	Φ20×1/2	23.27
	Φ25	3.25		Φ25	6.50		Φ32×20	10.79		Φ25×1/2	29.38
	Φ32	5.33		Φ32	11.70		Φ32×25	11.83		Φ32×1/2	39.39
	Φ40	8.71		Φ40	18.46		Φ40×25	20.67		Φ20×3/4	35.75
90° 弯头	Φ20	3.25	异径 接头	Φ25×20	2.86	内丝 弯头	Φ20×1/2	23.66	截止阀	Φ20	76.44
	Φ25	4.94		Φ32×20	4.03		Φ25×1/2	27.04		Φ25	107.90
	Φ32	7.93		Φ32×25	5.59		Φ32×1/2	39.39		Φ32	113.36
	Φ40	15.73		Φ40×25	12.22		Φ20×3/4	35.23		Φ40	197.99

“保利”牌PP-R稳态管、铜管

单价: 元/米

名称	规格(mm)	单价	名称	规格(mm)	单价
PN2.0 稳态管 S3.2	Φ20×2.8	23.01	PP-R铜管	Φ20×3.4	65.78
	Φ25×3.5	38.74		Φ25×4.2	86.71
	Φ32×4.4	50.96		Φ32×5.4	134.55

“保利”牌PVC-U电工套管 (件)

单价: 元/米、只

名称	规格(mm)	单价	名称	规格(mm)	单价	名称	规格(mm)	单价	名称	规格(mm)	单价
轻型 线管	Φ16	1.59	中型 线管	Φ16	2.02	重型 线管	Φ16	2.63	杯梳	Φ16	0.49
	Φ20	2.21		Φ20	2.49		Φ20	2.99		Φ20	0.53
	Φ25	3.43		Φ25	3.43		Φ25	4.19		Φ25	0.75
	Φ32	5.37		Φ32	6.33		Φ32	7.80	束节	Φ16	0.30
	Φ40	7.79		Φ40	8.57		Φ40	10.40		Φ20	0.36

“保利”牌PVC-U排水管材 (件)

单价: 元/米、只

名称	规格(mm)	单价	名称	规格(mm)	单价	名称	规格(mm)	单价	名称	规格(mm)	单价
国标 排水管	Φ50×2.0	11.38	螺旋 消音管	Φ75×2.3	21.19	雨水管	Φ75	15.05	立管 检查口	Φ50	5.81
	Φ75×2.3	19.71		Φ110×3.2	40.27		Φ110	23.87		Φ75	9.45
	Φ110×3.2	36.24		Φ160×4.0	83.81		Φ160	46.01		Φ110	18.49
	Φ160×4.0	72.67		瓶型 三通	Φ110×50		20.46	S弯		Φ50	10.99
	Φ200×5.0	110.19	Φ110×75	21.97	P弯	Φ50	8.88	伸缩节	Φ75	8.29	
顺水 三通	Φ50	4.29	Φ50	4.78	异径 顺水 三通	Φ75×50	7.92		Φ110	18.72	
	Φ75	9.44	Φ75	7.70		Φ110×50	12.58		异径 管接	Φ75×50	2.72
	Φ110	19.51	Φ110	14.69		Φ110×75	13.68	Φ110×50	5.15		
	Φ160	52.95	Φ160	43.43		Φ160×110	44.60	管箍	Φ110	6.79	

“保利”牌地暖管材

单价: 元/米

名称	规格(mm)	单价	名称	规格(mm)	单价	名称	规格(mm)	单价	名称	规格(mm)	单价
PERT 地暖管	Φ16×2.0	8.71	PEXB 地暖管	Φ16×2.0	8.19	PERT 阻氧管	Φ16×2.0	19.76	铝塑管	Φ16	18.04
	Φ20×2.0	11.31		Φ20×2.0	10.27		Φ20×2.0	27.82		Φ20	24.15

“保利”牌地源热泵管材 (件)

单价: 元/米

名称	规格(mm)	单价	名称	规格(mm)	单价	名称	规格(mm)	单价	名称	规格(mm)	单价
地源 热泵 管材	25×2.3	5.80	单U	25	46.00	双U	25	78.00	地源 热泵 分水器	FS120-3-3/4	117.91
	32×3.0	9.50		32	58.00		32	87.00		FS120-4-3/4	157.30
	40×3.7	14.70								FS120-5-1/2	184.60

“保利”牌虹吸雨水、同层排水

单价: 元/米

名称	规格(mm)	单价	名称	规格(mm)	单价	名称	规格(mm)	单价	名称	规格(mm)	单价
HDPE 排水 管材	Φ50×3.0	30.90	45° Y形 三通	Φ50	41.73	偏心 变径	Φ110×90	57.85	45° 弯头	Φ90	63.31
	Φ110×4.2	94.95		Φ110	218.01		Φ160×110	120.22		Φ110	89.31
	Φ160×6.2	204.99		Φ160	562.58		苏维脱	Φ110		1131.00	雨水斗

信息提供: 爱康企业集团常州营销中心 地址: 中吴大道兰陵尚品22-6

联系人: 姜亚东 13376265800

电话: 0519-86754355 传真: 0519-86757105



“康乐”牌管材管件系列产品价格信息

材料名称	规格型号	单位	单价 (元)	备注	材料名称	规格型号	单位	单价 (元)	备注
康乐U-PVC 国标 排水管	Φ50×2.0	米	8.51		康乐HDPE 双壁波纹管 (4级)	DN225 (4级)	米	115.00	
	Φ75×2.3	米	15.30			DN300 (4级)	米	198.00	
	Φ110×3.2	米	27.32			DN400 (4级)	米	327.25	
	Φ160×4.0	米	53.10			DN500 (4级)	米	460.46	
	Φ200×5.0	米	85.54			DN600 (4级)	米	636.33	
康乐U-PVC 排水管件	Φ50	只	7.25		康乐HDPE 双壁波纹管 (8级)	DN225 (8级)	米	123.20	
	Φ75	只	10.80			DN300 (8级)	米	229.60	
	Φ110	只	18.80			DN400 (8级)	米	371.45	
	Φ160	只	34.80			DN500 (8级)	米	551.32	
康乐U-PVC 中型 电工套管	Φ16×1.3	米	1.95			DN600 (8级)	米	795.87	
	Φ20×1.5	米	2.75		DN800 (8级)	米	1270.00		
	Φ25×1.6	米	3.83		做闭水试验 膨胀皮圈	DN225	只	25.00	
	Φ32×1.7	米	6.30			DN300	只	50.00	
Φ40×2.0	米	8.80		DN400		只	70.00		
康乐U-PVC 中空螺旋 消音管	Φ75	米	22.41			DN500	只	90.00	
	Φ110	米	41.91		DN600	只	120.00		
	Φ160	米	74.86		康乐CPVC 高压电力 电缆套管	Φ110×5.0	米	76.67	
康乐U-PVC 中空螺旋消音三通	Φ110	只	68.80			Φ160×5.0	米	97.60	
	Φ160	只	76.80			Φ160×8.0	米	158.90	
康乐U-PVC 雨水管	Φ75	米	14.50			Φ180×5.0	米	115.06	
	Φ110	米	26.00			Φ180×7.2	米	165.62	
	Φ160	米	48.00			Φ200×5.0	米	133.87	
康乐PE100 给水管 (1.25MPa)	Φ90×6.7	米	54.48			Φ200×7.2	米	184.03	
	Φ110×8.1	米	85.57		Φ200×8.5	米	227.13		
	Φ160×11.8	米	180.63		康乐MPP 牵引高压 电力套管	Φ160×10.0	米	168.28	含热熔费用
	Φ200×14.7	米	415.83			Φ180×12.0	米	221.60	含热熔费用
康乐PE100 给水管 (1.60MPa)	Φ110×10.1	米	98.46			Φ200×12.0	米	232.79	含热熔费用
	Φ160×14.6	米	210.42			Φ200×13.0	米	243.98	含热熔费用
康乐U-PVC 加筋管	Φ200×18.2	米	331.57		康乐HDPE 污水牵引管	Φ315×18.7	米	521.07	含热熔费用
	DN160 (8级)	米	58.00			Φ355×21.7	米	690.92	含热熔费用
	DN225 (8级)	米	83.00			Φ400×23.7	米	834.87	含热熔费用
	DN300 (8级)	米	146.00			Φ500×29.7	米	1295.48	含热熔费用
	DN400 (8级)	米	242.00			Φ560×33.2	米	1627.51	含热熔费用
	DN500 (8级)	米	388.00			Φ630×37.4	米	2043.98	含热熔费用
康乐大口径聚 乙烯塑钢缠绕 加筋管	DN600 (8级)	米	618.00		康乐大口径 聚乙烯塑钢 缠绕加筋管	Φ800×47.4	米	3435.43	含热熔费用
	DN225 (8级)	米	84.65			DN225 (10级)	米	91.96	配件71.25/套
	DN300 (8级)	米	130.63			DN300 (10级)	米	135.85	配件92.15/套
	DN400 (8级)	米	224.68			DN400 (10级)	米	292.60	配件110.20/套
	DN500 (8级)	米	350.00			DN500 (10级)	米	377.25	配件213.75/套
	DN600 (8级)	米	532.95			DN600 (10级)	米	574.75	配件253.65/套
	DN700 (8级)	米	721.05			DN700 (10级)	米	777.48	配件317.30/套
	DN800 (8级)	米	907.00			DN800 (10级)	米	974.99	配件343.90/套
	DN1000 (8级)	米	1405.53			DN1000 (10级)	米	1546.60	配件665.95/套
DN1200 (8级)	米	2048.20		DN1200 (10级)	米	2220.00	配件711.55/套		

信息提供：常州市武进康乐塑胶管道有限公司

地 址：武进区前黄镇政平庞家村

联系人：周先生 13301501208 13906126412 13912334266

联系电话：0519-86251027



GMT 门控五金价格信息

型号品名	单价(元/只)	型号品名	单价(元/只)	型号品名	单价(元/只)	型号品名	单价(元/只)
N-858 地弹簧	606.00	H-555 地弹簧	741.00	S-1400 地弹簧	1401.00	S-2500 地弹簧	4254.00
H-008 地弹簧	402.00	H-300 地弹簧	426.00	G-322 地弹簧	840.00	N-222 地弹簧	850.00
N-228 地弹簧	980.00	NH-233 地弹簧	867.00	N-500 地弹簧	663.00	ST-120 地弹簧	1071.00
S-2400 地弹簧	1779.00	NH-1233 地弹簧	1386.00	ST-130 地弹簧	1248.00	ST-150 地弹簧	1764.00
ST-180 地弹簧	2490.00	ST-300 地弹簧	5670.00	ST-70 地弹簧	615.00	ST-65 地弹簧	582.00
N-230 地弹簧	390.00	SK-150 地弹簧	1070.00	SK-158 地弹簧	1070.00	SK-200 地弹簧	1350.00
SK-208 地弹簧	1350.00	D-100 地弹簧	272.00	D-120 地弹簧	437.00	D-150 地弹簧	822.00
夹 12mm 上夹	90.00	夹 12mm 下夹	90.00	夹 12mm 曲夹	192.00	夹 12mm 顶夹	90.00
夹 12mm 锁夹	198.00	夹 15mm 上夹	420.00	夹 15mm 下夹	420.00	夹 15mm 曲夹	606.00
夹 15mm 顶夹	420.00	夹 15mm 锁夹	450.00	夹 19mm 上夹	462.00	夹 19mm 下夹	462.00
夹 19mm 曲夹	675.00	夹 19mm 顶夹	462.00	夹 19mm 锁夹	498.00	锐意上夹	69.00
锐意下夹	69.00	锐意曲夹	156.00	锐意顶夹	75.00	锐意锁夹	177.00
闭门器 1502	690.00	闭门器 1503	750.00	闭门器 061	246.00	闭门器 062	276.00
闭门器 071	246.00	闭门器 072	276.00	闭门器 171	276.00	闭门器 172	306.00
闭门器 073	540.00	闭门器 083	354.00	闭门器 084	474.00	闭门器 074	600.00
闭门器 075	630.00	闭门器 161	276.00	闭门器 162	306.00	闭门器 184	507.00
闭门器 173	570.00	闭门器 174	630.00	A52 闭门器	117.00	A52-1 闭门器	141.00
A63 闭门器	159.00	A63-1 闭门器	183.00	A64 闭门器	330.00	A64-1 闭门器	366.00
A65 闭门器	300.00	A80 闭门器	444.00	A82 闭门器	384.00	A83 闭门器	504.00
不锈钢合页 4 寸	114.00	铜合页 4 寸	138.00	防盗扣 02-US15	63.00	防盗扣 07-US15	72.00
防盗链 05-US15	96.00	防盗链 06-US15	99.00	猫眼 DV-200	69.00	猫眼 DV-180	96.00
12 寸插销	78.00	古铜 12 插销	85.00	防尘座 12C	40.00	插销 2612B	174.00
顺位器	138.00	碰珠 PZ-001	48.00	铰链 AJL-07	300.00	单页合页	72.00
104A 升降合页	82.00	旗形合页	378.00	锌合金门吸	82.00	铜门吸	86.00
MX-219 门吸	90.00	门档 DS-705	126.00	门档 DT-05	55.00	自动插销	135.00
衣管座 YGZ-02	27.00	橱柜铰链全盖	6.00	橱柜铰链半盖	6.00	橱柜铰链内藏	6.00
液压铰链全盖	21.00	液压铰链半盖	21.00	液压铰链内藏	21.00	三节抽屜导轨 22 寸	82.00
双层浴巾架	1929.00	单层浴巾架	753.00	单杆	618.00	BJ-801C 浴室夹	112.00
BJ-301C 浴室夹	333.00	BJ-802C 浴室夹	159.00	BJ-803C 浴室夹	120.00	BJ-601 浴室夹	285.00
BJ-302C 浴室夹	485.00	BJ-604 浴室夹	505.00	G141 浴室拉手	345.00	YS003 化妆镜	540.00
地漏(梅)	363.00	LS8041 地漏	162.00	地漏 8164	208.00	L-916A 推杠锁	879.00
L-917A 推杠锁	1119.00	O208 不锈钢锁	246.00	RY-5073 地锁	70.00	G916A 防火锁	630.00
G916A 防火锁	1005.00	G916 防火报警	2050.00	157A-S 地锁	189.00	180-46 地锁	168.00
187D-51 地锁	501.00	168D-51 地锁	432.00	156A-S 地锁	177.00	521 双马达自动门	42500
DC-230 自动门	10500.00	DC-90 自动门	11100.00	DC-80 自动门	7500.00	521 单马达自动门	23500
指纹密码锁	5820.00	感应卡密码锁	4032.00	I200 密码锁	2394.00	ST-90 地弹簧	864.00
PUS050 玻璃锁	450.00	GL0104 玻璃锁	345.00	圆满玻璃锁	1635.00	G976-600mm 拉手	246.00
GL002 钛金拉手	2100.00	GL004 拉手	4200.00	国画拉手 1200mm	4980.00	轮回系列拉手	2535.00
1010 不锈钢锁	255.00	5324 不锈钢锁	360.00	SK011-US32 门锁	810.00	YT20-B08 防火锁	582.00
YT20-B03 防火锁	813.00	JB002-AB 门锁	1149.00	JB010-US3 门锁	1032.00	SK018-US32 门锁	715.00

注：江苏奥飞商贸有限公司是一家主要经营国内、外中高档门控五金的销售公司，并优价供应 GMT 门控五金、美国史丹利自动门、五金；德国多玛、盖泽门控五金等，以及与以上配套的门夹、拉手、门锁等五金。

信息提供：江苏奥飞商贸有限公司

地址：常州市新北区江南五金机电城 3-303 号

网址：<http://www.jsaofei.com>

联系人：桑业兵 13584555888

电话 / 传真：0519-81097685 85307689

免费热线：400-0519-567



LEIDE 山东莱德沟槽管件价格信息

名称	60	76	89	108	114	133	140	159	165	219	273	325
卡箍刚卡	30.50	36.30	38.90	46.20	46.20	73.50	71.50	81.00	81.00	161.70	285.60	375.90
90°弯头	32.60	42.60	54.60	75.60	75.60	126.00	123.00	168.00	168.00	336.00	656.30	989.10
45°弯头	28.40	32.10	42.00	60.00	60.00	94.50	91.40	115.50	115.50	231.00	594.40	890.50
22.5°弯头	31.00	35.70	47.30	87.20	87.20	131.30	131.30	144.00	144.00	239.40		
正三通	52.00	66.20	83.00	111.30	111.30	173.30	171.20	226.80	226.80	514.50	1047.90	1570.80
异径三通	66.20	76.20	64.50	121.80	115.50	180.60	195.30	274.10	274.10	525.00	881.00	1424.90
正四通	91.40	101.50	119.70	149.10	142.80	231.00	216.30	325.50	325.50	725.60	1323.00	
异径四通			126.00		169.10		281.40		307.70	639.50		
法兰管卡	72.50	86.10	94.50	102.00	102.00	136.50	133.40	146.00	146.00	232.10	262.50	
沟槽法兰盘	68.80	74.60	96.60	110.50	90.30	142.80	140.70	166.00	152.30	237.30	441.00	573.30
盲片堵头	20.00	21.00	23.10	33.60	33.60	50.40	50.40	67.20	67.20	126.00	210.00	312.90
异径大小头	24.20	36.30	48.30	52.50	46.20	79.80	80.85	98.70	98.70	163.80	242.60	374.90
机械三通	45.70	47.30	56.60	78.80	78.80	92.40	92.40	126.00	126.00	214.20		
机械四通	68.80	69.30	80.90	118.70	118.70	150.20	150.20	173.30	173.30	299.30		

备注：1、密封材料为三元乙丙橡胶；2、本产品材质为球墨铸铁QT450-12；3、异径沟槽管件均按大头计价；
4、表面处理喷塑；5、本公司沟槽式管件及管接头壳体质保期为五十年；6、橡胶密封圈质保期为十五年。



皮尔特PPR管、纳米抗菌PP-R管、PVC-U排水管、UPVC电工管、聚乙烯PE给水管价格信息

PP-R管 (PN1.6mpa)		PVC-U排水管 (国标)		UPVC电工管 (205L轻型)		聚乙烯PE给水管 (PN1.6mpa)	
规格(mm)	单价(元/米)	规格(mm)	单价(元/米)	规格(mm)	单价(元/米)	规格(mm)	单价(元/米)
20×2.3	9.80	50×2.0	8.50	16×1.0	1.18	20×2.3	3.98
25×2.8	14.80	75×2.3	14.80	20×1.2	1.62	25×2.3	5.10
32×3.6	23.80	110×3.2	29.60	25×1.3	2.25	32×3.0	7.91
40×4.5	38.20	160×4.0	56.40	32×1.4	3.76	40×3.7	13.12
50×5.6	60.00	200×5.0	94.40	40×1.5	5.28	50×4.6	20.40
63×7.1	95.00	PVC-U排水管		UPVC电工管 (305H中型)		63×5.8	29.40
75×8.4	138.80	规格(mm)	单价(元/米)	规格(mm)	单价(元/米)	75×6.8	42.60
90×10.1	199.20	50×1.8	7.80	16×1.2	1.48	90×8.2	59.90
110×12.3	295.00	75×1.9	13.60	20×1.3	2.08	110×10.0	88.80
160×17.9	705.60	110×2.1	23.20	25×1.4	2.72	125×11.4	137.50
纳米抗菌PP-R管 (PN1.6mpa)		160×3.2	49.50	32×1.5	4.48	160×14.6	188.90
20×2.5	10.90	200×4.0	84.20	40×1.6	6.18	200×18.2	298.60
25×3.0	16.80	玻纤增强FR/PP-R管 (PN2.0mpa)		UPVC电工管 (405K重型)		250×22.7	492.60
32×3.9	26.80	规格(mm)	单价(元/米)	规格(mm)	单价(元/米)	315×28.6	743.00
40×4.5	38.20	20×2.8	12.10	16×1.3	1.68	355×32.2	1020.60
50×5.6	63.80	25×3.5	18.00	20×1.4	2.36	400×36.3	1197.60
63×7.1	93.20	32×4.4	29.70	25×1.5	3.38	450×40.9	1592.80
75×8.4	145.00	40×5.5	45.00	32×1.6	4.98	500×45.4	1872.20
90×10.1	209.00	50×6.9	71.20	40×1.7	6.78	560×50.8	2463.30
110×12.3	318.00	63×8.7	110.80			630×57.2	2972.00

信息提供：常州沪航阀门有限公司——服务铸就品牌 品质决定高度

地址：常州市新北区江南五金机电城13-9号

电话：0519-85350795 85106230 传真：0519-85350795

联系人：叶孙溪 13775063888 13775135002

——友情提示：2016年度《常州工程造价信息》征订已经开始，欢迎订阅！——



山西卡耐夫国标热镀锌管件价格信息

规格	弯头	三通	四通	管古	六角外丝	堵头	补芯	油任	管帽
15(4分)	1.40	2.20	2.80	1.22	1.05	0.53		3.60	1.13
20(6分)	2.13	3.35	4.34	1.72	1.53	0.70	1.12	4.76	1.48
25(1寸)	3.50	5.03	6.44	2.63	2.46	1.37	1.68	7.36	2.23
32(1.2寸)	5.43	8.30	9.46	4.47	4.44	2.17	2.80	9.91	3.12
40(1.5寸)	7.03	9.90	14.43	5.50	4.75	2.73	3.92	14.63	3.86
50(2寸)	10.43	15.32	20.16	7.66	6.71	3.99	5.74	20.38	5.82
65(2.5寸)	17.22	25.21	30.16	13.10	12.35	8.12	12.60	31.50	11.37
80(3寸)	24.71	34.97	45.84	17.71	16.91	11.61	18.62	44.10	16.31
100(4寸)	43.09	59.21	78.13	26.81	28.57	19.95	32.48	70.70	28.23

备注：1、异径弯头、中小三通、中大三通、侧大三通、异径管古、补芯、异径四通、侧大四通均按同径大头计价。
2、水压测试，如发现沙眼一个奖励 500 元。



西卡耐夫衬塑玛钢管件价格信息

规格	弯头	三通	四通	管古	六角外丝	直弯	补芯	油任	堵头
15(4分)	2.38	3.28	8.46	1.96	1.98	2.64		5.92	2.40
20(6分)	3.30	5.00	11.22	2.72	2.68	3.52	3.04	10.58	3.96
25(1寸)	5.40	7.50	16.26	3.96	4.00	5.44	5.80	14.66	4.90
32(1.2寸)	8.16	12.40	20.40	6.70	6.80	8.60	9.28	19.14	7.96
40(1.5寸)	10.64	14.80	24.54	8.30	7.54	11.12	11.48	32.38	10.30
50(2寸)	16.60	22.80	32.60	11.60	11.00	14.44	16.88	52.16	13.30
65(2.5寸)	27.20	37.60	47.36	19.70	19.00	27.20	31.04	71.56	19.30
80(3寸)	37.84	54.00	71.48	27.80	28.70	37.90	37.96	112.86	31.70
100(4寸)	68.80	88.00	117.62	41.70	46.90	68.80	64.20	192.26	47.30

备注：1、异径弯头、中小三通、中大三通、侧大三通、异径管古、补芯、异径四通、侧大四通均按同径大头计价。
2、水压测试，如发现沙眼一个奖励 500 元。



山西天和热镀锌管件价格信息

规格	弯头	三通	管古	六角外丝	四通	堵头	补芯	油任	中大三通	侧大三通
15(4分)	1.10	1.65	1.00	0.90	2.20	0.70		3.00	25×32×25	32×25×25
20(6分)	1.90	2.40	1.30	1.30	3.40	1.00	0.90	4.00	32×40×32	40×25×32
25(1寸)	2.90	4.10	2.30	2.00	5.20	1.40	1.40	5.80	25×40×25	40×32×32
32(1.2寸)	4.50	6.60	3.60	3.20	7.80	1.80	2.30	7.30	40×50×40	50×25×40
40(1.5寸)	6.30	8.10	4.80	4.00	9.80	2.60	3.10	9.80	32×50×32	50×25×32
50(2寸)	8.70	12.80	7.00	6.00	14.60	3.80	4.50	14.00	50×65×50	65×25×50
65(2.5寸)	15.50	21.00	11.20	10.80	26.00	9.50	10.00	29.30	40×65×40	65×32×50
80(3寸)	21.60	30.60	14.00	14.20	36.60	14.00	14.80	44.00	65×80×65	80×50×65
100(4寸)	41.00	54.30	25.00	23.00	66.00	24.60	25.80	74.50	50×80×50	80×65×65

备注：1、异径弯头、中小三通、中大三通、侧大三通、异径管古、补芯、异径四通、侧大四通均按同径大头计价。
2、水压测试，如发现沙眼一个奖励 200 元。

信息提供：常州沪航阀门有限公司——服务铸就品牌 品质决定高度

地址：常州市新北区江南五金机电城 13-9 号（进西大门往左拐到北边）

电话：0519-85350795 85106230 传真：0519-85350795

联系人：叶孙溪 13775063888 QQ: 1046319258

——友情提示：2016年度《常州工程造价信息》征订已经开始，欢迎订阅！——



“信特” PE、PPR、钢丝网骨架塑料复合管材价格信息

“信特”牌PE给水管、PE消防管、PE地源热泵管

规格(mm)	单价	规格(mm)	单价	规格(mm)	单价	规格(mm)	单价	规格(mm)	单价	规格(mm)	单价
PE管材 SDR26 1.0Mpa				PE管材 SDR26 1.25Mpa				PE管材 SDR26 1.6Mpa			
75×4.5	36.00	315×18.7	645.05	50×3.7	20.80	225×16.6	402.00	20×2.3	5.68	90×8.2	76.90
90×5.4	52.46	355×21.1	820.00	63×4.7	31.97	250×18.4	494.00	25×2.3	6.30	110×10.0	113.80
110×6.6	77.91	400×23.7	1036.00	75×5.6	44.43	315×23.2	786.50	32×3.0	9.94	160×14.6	241.90
160×9.5	163.66	450×26.7	1316.00	90×6.7	63.70	400×29.4	1266.70	40×3.7	15.36	200×18.2	383.60
200×11.9	255.43	500×29.7	1572.00	110×8.1	94.97	450×33.1	1587.00	50×4.6	23.80	225×20.5	485.40
225×13.4	324.35	560×33.2	1892.00	160×11.8	199.90	500×36.8	1853.00	63×5.8	37.50	250×22.7	598.50
250×14.8	397.95	630×37.4	2418.00	200×14.7	311.30	630×46.3	2856.00	75×6.8	53.60	315×28.6	950.00

“信特”牌PE污水管材、污水用牵引管（提供上门焊接）

8公斤管材	单价	8公斤管材	单价	10公斤管材	单价	10公斤管材	单价
250×11.9	258.30	450×21.5	838.75	250×14.8	312.00	450×26.7	1029.00
315×15.0	402.50	500×23.9	1036.00	315×18.7	499.60	500×29.7	1272.00
355×16.9	539.80	560×26.7	1298.00	355×21.1	666.00	560×33.2	1592.00
400×19.1	664.00	630×30.0	1640.00	400×23.7	812.00	630×37.4	2018.00

“信特”牌PP-R管材

1.6Mpa	单价	1.6Mpa	单价	2.0Mpa	单价	2.0Mpa	单价
20×2.3	6.80	50×5.6	35.00	20×2.8	8.60	50×6.9	50.40
25×2.8	9.80	63×7.1	58.00	20×3.4	10.60	63×8.6	79.30
32×3.6	15.80	75×8.4	87.00	25×3.5	12.80	75×10.3	147.00
40×4.5	23.00	90×10.1	123.00	32×4.4	20.40	90×12.3	190.80
50×5.6	35.00	110×12.3	194.00	40×5.5	31.80	90×12.3	190.80

“信特”牌钢丝网骨架塑料复合管材

1.6Mpa	单价	1.6Mpa	单价	1.6Mpa	单价
63	165.00	110	222.00	200	487.50
75	187.50	140	360.00	225	801.00
90	202.50	160	369.00	250	852.00

“信特”牌虹吸管材管件

规格(mm)	单价	规格(mm)	单价	规格(mm)	单价	规格(mm)	单价	规格(mm)	单价	规格(mm)	单价
45°弯头				偏心变径短束节				45° Y型三通			
63	32.00	160	249.30	75/50-63	22.00	250/160-200	421.90	63/63	98.00	125/63-125	219.00
75	58.00	200	476.80	90/50-75	33.60	315/200-250	689.40	75/50-63	110.00	160/75-160	385.00
90	69.00	250	660.00	110/50-90	42.10	160/75-125	125.00	90/63-90	127.00	200/110-200	440.00
110	79.80	315	842.00	200/125-160	307.00	方钢	38.00	110/50-90	134.00	250/110-250	580.00
管卡				立卡				雨水斗			
50-75	23.00	125-160	29.31	50-75	32.00	125-160	41.31	63	1220.00	90	1470.00
90-110	25.00	200-250	36.74	90-110	38.00	200-250	51.74	75	1270.00	110	1560.00

信息提供：常州市华宝塑料管业有限公司 地址：常州市武进区洛阳镇工业园创新路10号
 联系人：王俊伟 13585329177 秦女士 13506145719 电话：0519-88790238 传真：0519-88792443

—— 友情提示：2016年度《常州工程造价信息》征订已经开始，欢迎订阅！ ——



河南“禹王”牌柔性抗震铸铁排水管、管件价格信息

品名	规格	单位	价格(元)	品名	规格	单位	价格(元)
W型(卡箍式)				法兰型			
直管	DN50	米	50.00	直管	DN50	米	50.00
	DN75	米	78.00		DN75	米	78.00
	DN100	米	105.00		DN100	米	105.00
	DN150	米	158.00		DN150	米	158.00
	DN200	米	255.00		DN200	米	255.00
45°弯头	DN100	只	45.00	45°弯头	DN100	只	63.00
	DN150	只	78.00		DN150	只	129.00
	DN200	只	98.00		DN200	只	172.00
90°弯头	DN100	只	52.00	90°弯头	DN100	只	70.00
	DN150	只	120.00		DN150	只	132.00
	DN200	只	158.00		DN200	只	179.00
Y三通	DN100	只	75.00	Y三通	DN50	只	48.00
	DN150	只	135.00		DN100	只	110.00
	DN200	只	230.00	TY三通	DN100×50	只	82.00
Y四通	DN100	只	108.00		DN100	只	107.00
	DN150	只	185.00		DN150×100	只	176.00
P弯	DN100	只	72.00	检查口	DN100	只	118.00
	DN150	只	168.00		DN150	只	240.00

注：“禹王”牌是河南名牌，河南省优质产品，河南省著名商标。

河南“丰轩”牌聚丙烯 (PP) 超静音排水管、管件

品名	规格	单位	价格(元)	品名	规格	单位	价格(元)
超静音排水管	DN50×4m	米	22.00	顺水三通	DN50	只	27.00
	DN75×4m	米	39.00		DN75	只	75.00
	DN110×4m	米	68.00	45°斜三通	DN110	只	63.00
	DN125×4m	米	100.00		DN160	只	139.00
	DN160×4m	米	113.00	S型存水弯	DN50	只	30.00
	DN200×4m	米	240.00		DN110	只	100.00
90°弯头	DN50	只	9.00	H管	DN75×50	只	120.00
	DN75	只	15.00		DN110×110	只	157.00
	DN110	只	29.00		DN160×110	只	179.00

信息提供：禹州市毛吕铸造有限公司、禹州市建通塑胶管业有限公司

联系人：李书乾 13951662726

李红朝 13675129298

——友情提示：2016年度《常州工程造价信息》征订已经开始，欢迎订阅！——



“百伦”牌电工管、排水管材管件、螺旋管、给水管材管件价格信息

材料名称	规格型号	单位	价格(元)	材料名称	规格型号	单位	价格(元)
白色PP-R 冷水管材 (1.6Mpa)	D20×2.3	米	7.66	白色PVC-U 排水管件	D50 大弯	只	3.90
	D25×2.8	米	10.34		D75 大弯	只	7.30
	D32×3.6	米	16.89		D110 大弯	只	14.80
	D40×4.5	米	26.29		D160 大弯	只	16.90
	D50×5.6	米	38.89	白色PVC-U 排水管	D50	米	8.00
	D63×7.1	米	63.59		D75	米	14.40
	D75×6.9	米	91.14		D110	米	27.10
	D90×8.2	米	134.15		D160	米	49.20
白色PP-R 热水管材 (2.0Mpa)	Φ20×2.8	米	7.94	白色PVC-U 阻燃电工管 中型 (305)	D200	米	80.60
	Φ25×3.5	米	12.33		D16	米	1.88
	Φ32×4.4	米	19.86		D20	米	2.41
	Φ40×5.5	米	30.82		D25	米	3.34
	Φ50×6.9	米	48.07	白色PVC-U 阻燃电工管 重型 (405)	D32	米	5.21
	Φ63×8.6	米	76.29		D40	米	8.20
	Φ75×10.3	米	110.77		Φ16	米	2.54
	Φ90×12.3	米	156.75		Φ20	米	3.33
Φ110×15.1	米	234.08	HDPE给水管材 (PN1.6Mpa)	Φ25	米	4.82	
白色PP-R 管件	D20 大弯	只		1.88	Φ32	米	5.90
	D25 大弯	只		2.93	Φ40	米	8.50
	D32 大弯	只		4.70	D110×10.0	米	98.00
	D40 大弯	只		8.25	D160×14.6	米	208.00
	D50 大弯	只		14.63	D200×18.2	米	330.00
	D63 大弯	只		23.09	D225×20.5	米	473.00
	D75 大弯	只		55.39	D250×22.7	米	515.00
	D90 大弯	只	88.83	D315×28.6	米	818.00	
白色PVC-U 雨水管	D110 大弯	只	154.66	D400×36.3	米	1318.00	
	D50	米	8.10	D500×45.4	米	2060.00	
	D75	米	13.50	D630×57.2	米	3270.00	
	D110	米	24.00	HDPE给水管材 (PN1.0Mpa)	D110×6.6	米	63.70
白色PVC-U 单壁螺旋管	D160	米	52.00		D160×9.5	米	132.80
	D75	米	19.80		D200×11.9	米	205.80
	D110	米	33.66		D225×13.4	米	296.30
白色PVC-U 中空螺旋管	D160	米	63.91		D250×14.8	米	321.00
	D75	米	20.35		D315×18.7	米	520.60
	D110	米	36.74		D400×23.7	米	830.80
白色PVC-U 消音管件	D160	米	71.83		D500×29.7	米	1305.60
	D110消音三通	只	36.74	D630×37.4	米	2027.10	
	D110消音四通	只	53.46				

华西“捷派埃”衬塑钢管常州总代理；鸿雁家装PP-R管、穿线管常州总代理

信息提供：江苏百通塑业发展有限公司常州办事处 地址：常州市东南陶瓷城五金管道区801-807号
 联系人：叶俊雄 13327883788 电话：0519-88841668 传真：0519-88840558

——友情提示：2016年度《常州工程造价信息》征订已经开始，欢迎订阅！——



HONYAR 鸿雁插座、照明、管材管件价格信息

产品名称	规格型号	单价(元)	产品名称	规格型号	单价(元)	产品名称	规格型号	单价(元)		
排水管件 (直接头)	PS50/50	1.73	电工套管 (-15° 重型管)	SGZH15/16	3.10	PP-R 冷水管 (S4)	20×2.3	10.58		
	PS75/75	3.57		SGZH15/20	4.25		25×2.8	16.64		
	PS110/110	7.26		SGZH15/25	5.68		32×3.6	28.50		
	PS160/160	17.29		SGZH15/32	9.17		40×4.5	44.30		
排水管件 (90° 弯头)	PS50L	3.61		SGZH15/40	13.04		50×5.6	67.31		
	PS75L	7.07		SGZH15/50	20.32		63×7.1	107.66		
	PS110L	14.55		SGZH15/63	27.67		75×8.4	146.46		
	PS160L	47.86		SGZM15/16	2.59		90×10.1	213.25		
排水管	PS50×2.0	12.90		电工套管 (-15° 中型管)	SGZM15/20		3.45	PP-R 热水管 (S2.5)	110×12.3	316.27
	PS75×2.3	20.23			SGZM15/25		5.20		20×3.4	18.56
	PS110×3.2	37.74	SGZM15/32		8.47	25×4.2	28.31			
	PS160×4.0	76.97	SGZM15/40		11.43	32×5.4	43.56			
	PS200×4.9	150.98	SGZM15/50		14.81	40×6.7	74.93			
螺旋排水管	PSR75×2.3	27.74	SGZM15/63	20.21	50×8.3	102.73				
	PSR110×3.2	42.34	FSJ/Q20	0.67	63×10.5	165.59				
雨水管	YS50×1.8	12.31	FSJ/Q25	1.10	PP-R 给水管件 (等径套管)	20×20	2.09			
	YS75×1.9	18.38	FST20	0.42	25×25	2.94				
	YS110×2.1	32.50	PP-R20L	3.25	32×32	4.17				
	YS160×2.8	66.79	PP-R25L	4.94	预埋直 接头	PS50/50M	5.00			
双壁中空 螺旋排水管	PSK75	32.16	PP-R32L	7.88		智能	PS110/110M	11.30		
	PSK110	60.31	PP-R40L	12.98	成套	光纤信息接入箱(5U)	280.00			
	PSK160	97.64	PP-R50L	24.86		局部等电位LEB	68.00			
康居系列 墙壁开关 (小按钮 开关)	康居系列 墙壁插座	康居系列 墙壁插座	PP-R63L	49.30		总等电位MEB	168.00			
			电话插座	11.95	五孔插座	10.02				
			电视插座	16.17	三孔插座	7.78				
			电脑插座	32.40	三孔带开关	10.16				
			两位电话插座	14.50	三孔插座	8.88				
			两位电脑插座	57.67	三孔带开关	12.52				
			电脑电话插座	41.41	三孔插座20安	15.47				
			电脑电视插座	44.74	三孔插座32安	20.47				
			带电铃开关请勿打扰	65.77	三相四线16安	13.38				
			插卡取电开关	57.37	三相四线25安	18.80				
康居系列 墙壁开关 (大翘板 开关)	康居系列 墙壁插座	康居系列 墙壁插座	触摸延时开关	53.76	一开五孔	14.08				
			按键延时开关控制白炽灯	49.64	六孔插座	14.07				
			控制节能灯带消防接口	71.62	防溅五孔插座	21.84				
			声光控延时开关-白炽灯	54.57	防溅五孔带开关	27.46				
			控制节能灯带消防接口	97.80	防溅三孔16安	18.76				
			人体感应开关带消防口	123.98	防溅三孔16安带开关	24.49				
			T8系列36W 带罩支架	T8系列36W 带罩支架	T8系列36W 带罩支架	T8 318	405.60	LED吸顶灯 02款	7W 220mm	130.00
						电子单管	75.00		10W 220mm	240.00
电感双管	98.60	20W 320mm				320.00				
电子双管	99.50	14W防水型308mm				400.00				
T5系列28W 带罩支架	T5系列28W 带罩支架	T5系列28W 带罩支架	红外感应吸顶灯	HGY25/09	130.00	LED支架灯 含光源	1×18W(带罩)	240.00		
			22W	68.00	2×18W(带罩)	360.00				
T8系列电感/ 电子格栅灯盘	T8系列电感/ 电子格栅灯盘	T8系列电感/ 电子格栅灯盘	电子工程 吸顶灯	32W	86.00	LED格栅灯 含光源	3×10W 600×600mm	549.00		
				40W	110.00		2×18W 300×1200mm	669.00		
				22W E27	39.00		3×18W 600×1200mm	1020.00		
				32W E27	58.00		线形	1778.00		
T5系列电子 格栅灯盘	T5系列电子 格栅灯盘	T5系列电子 格栅灯盘	LED一体化 筒灯	2.5寸 4W	112.00	LED投光灯		618.00		
				3寸 4W	120.00		30W	2000.00		
				4寸 7W	160.00		60W	2500.00		
疏散指示	安全出口/明装	140.00	5寸 10W	180.00	LED路灯头	110W	3500.00			
应急照明灯	双头	180.00	6寸 14W	190.00		LED隧道灯 01款	75W	3400.00		
T5-28W带罩 支架/带应急	单管	269.00	8寸 20W	320.00			110W	4200.00		
	双管	289.00	LED天花射灯	10W	150.00	160W	5200.00			

公司正在寻求高端开关地区总代理(包括常州、无锡、镇江三个地区)

信息提供: 杭州鸿雁电器有限公司无锡办事处 电话: 0510-82715208 联系人: 文平 13913518527

——友情提示: 2016年度《常州工程造价信息》征订已经开始, 欢迎订阅! ——



镀锌钢管、紧定式钢导管、沟槽式卡箍接头价格信息

江苏“汇利”牌镀锌钢管

规格型号	单价(元/吨)	规格型号	单价(元/吨)
热镀锌钢管DN15	过磅出厂价	热镀锌钢管DN65	过磅出厂价
热镀锌钢管DN20	过磅出厂价	热镀锌钢管DN80	过磅出厂价
热镀锌钢管DN25	过磅出厂价	热镀锌钢管DN100	过磅出厂价
热镀锌钢管DN32	过磅出厂价	热镀锌钢管DN125	过磅出厂价
热镀锌钢管DN40	过磅出厂价	热镀锌钢管DN150	过磅出厂价
热镀锌钢管DN50	过磅出厂价	热镀锌钢管DN200	过磅出厂价

注：“汇利”牌镀锌钢管被评为江苏省名牌产品，供应各种规格、壁厚的钢管

“昌盛宏利”牌紧定式钢导管

规格型号	价格(元/米)	规格型号	价格(元/米)
16×1.3 (电镀) 黄色	5.20	16×1.3 (热镀) 白色	5.00
20×1.3 (电镀) 黄色	7.50	20×1.3 (热镀) 白色	7.40
20×1.6 (电镀) 黄色	8.30	20×1.6 (热镀) 白色	8.00
25×1.3 (电镀) 黄色	8.20	25×1.3 (热镀) 白色	8.00
25×1.6 (电镀) 黄色	10.50	25×1.6 (热镀) 白色	10.00
32×1.3 (电镀) 黄色	11.00	32×1.3 (热镀) 白色	10.00
32×1.6 (电镀) 黄色	13.00	32×1.6 (热镀) 白色	12.50
40×1.6 (电镀) 黄色	15.00	40×1.6 (热镀) 白色	14.50
50×1.6 (电镀) 黄色	22.00	50×1.6 (热镀) 白色	21.50

注：以上产品通过国家建筑钢材质量监督检验中心认证，供应各种型号规格及配件

山东潍坊“和特”沟槽式卡箍接头

规格	单价(元/只)	规格	单价(元/只)	规格	单价(元/只)
76刚卡	40.00	90° 弯头76	46.00	正三通DN76	68.00
89刚卡	43.00	90° 弯头89	58.00	正三通DN89	83.00
108刚卡	46.50	90° 弯头108	79.00	正三通DN108	128.00
114刚卡	46.50	90° 弯头114	79.00	正三通DN114	128.00
133刚卡	80.00	90° 弯头133	133.00	正三通DN133	186.00
140刚卡	80.00	90° 弯头140	133.00	正三通DN140	186.00
159刚卡	87.00	90° 弯头159	168.00	正三通DN159	263.00
165刚卡	87.00	90° 弯头165	168.00	正三通DN165	263.00
219刚卡	173.00	90° 弯头219	383.00	正三通DN219	502.00

注：以上产品通过国家固定灭火系统和耐火构件质量监督检验中心认证

信息提供：常州市高创管道有限公司常武地区总代理

地 址：常州市黄河东路88号江南五金机电城南大门1-103

电 话：0519-89602717

联系人：苏小姐 13584340616

仓库地址：常州市中吴大道华洲特钢A-1号

电 话：0519-88814118



消防设备电源监控系统价格信息

名称	型号	规格	单价(元)	性能描述
电压信号传感器	RXPM V	ZD1	2600.00	监测直流单路电压
	RXPM V	ZD2	2950.00	监测直流双路电压
	RXPM V	JD1	2600.00	监测交流单相单路电压
	RXPM V	JD2	2950.00	监测交流单相双路电压
	RXPM V	JD6	3300.00	监测交流单相六路电压
	RXPM V	JS1	3300.00	监测交流三相单路电压
	RXPM V	JS2	3860.00	监测交流三相双路电压
电流信号传感器	RXPM I	ZD1	2600.00	监测直流单路电流
	RXPM I	ZD2	2950.00	监测直流双路电流
	RXPM I	JD1	2600.00	监测交流单相单路电流
	RXPM I	JD2	2950.00	监测交流单相双路电流
	RXPM I	JD6	3300.00	监测交流单相六路电流
	RXPM I	JS1	3300.00	监测交流三相单路电流
	RXPM I	JS2	3860.00	监测交流三相双路电流
电压/电流信号传感器	RXPM VI	ZD1	2950.00	监测直流单路电压及电流
	RXPM VI	ZD2	3300.00	监测直流双路电压及电流
	RXPM VI	JD1	2950.00	监测交流单相单路电压及电流
	RXPM VI	JD2	3300.00	监测交流单相双路电压及电流
	RXPM VI	JS1	3860.00	监测交流三相单路电压及电流
消防设备电源监控器	RXPM P100	1路	62000.00	可监测64个信号传感器
	RXPM P100	2路	67500.00	可监测128个信号传感器
	RXPM P100	4路	71000.00	可监测256个信号传感器
	RXPM P100	8路	75000.00	可监测512个信号传感器
中继器	RXPM PRE		33840.00	可展64个信号传感器延长500米
多功能电力仪表	RXPM i1		600.00	小屏数码, 测单相电压电流
	RXPM i2		1550.00	大屏数码, 测三相电压电流功率
	RXPM i3		2050.00	大屏液晶, 测三相电压电流功率
	RXPM i4		1900.00	大屏液晶, 测三相电压电流功率
	RXPM i5		1950.00	大屏液晶, 测三相电压电流功率
	RXPM i8		4200.00	彩屏液晶, 测三相电压电流功率谐波
	剩余电流探测器	RXPM L-C	DY	4200.00
RXPM L-C1		SM	3600.00	液晶显示经济实用
RXPM L-C2		X1	2400.00	小型实用
RXPM L-C3		ZH	5600.00	组合型
电气火灾监控设备	RXPM L100B-256	DB	55000.00	
	RXPM L100B-1024	DG	97000.00	
剩余电流探头	RX-Y-S φ45	0-63A	330.00	
	RX-Y-S φ65	64-100A	380.00	
	RX-Y-S φ80	101-225A	460.00	
	RX-Y-S φ105	226-400A	780.00	
	RX-Y-S φ150	401-630A	1320.00	
	RX-Y-S φ200	631-1600A	1460.00	
防火门监控器	RXPM F100	1路	67500.00	可监测32个信号传感器
防火门监控器	RXPM F100	2路	71000.00	可监测64个信号传感器
防火门监控器	RXPM F100	4路	75000.00	可监测128个信号传感器
防火门监控器	RXPM F100	8路	79000.00	可监测256个信号传感器
防火门控制器	RXPM-FD-01		4300.00	
防火门电动闭门器	RXPM-BM		3400.00	
防火门门磁开关	RXPM-MCKG		250.00	
防火门电磁门吸	RXPM-DCMC		1400.00	
防火门电磁门锁	RXPM-MS		3600.00	

信息提供: 常州荣夏电子科技有限公司 地址: 常州新北区高新科技园创新北楼
 联系人: 夏慧钧 13606110378 电话: 0519-85511916 传真: 0519-88833252
 网址: www.ronxia.com.cn

—— 友情提示: 2016年度《常州工程造价信息》征订已经开始, 欢迎订阅! ——



“新兴”球墨铸铁污水管			“巨康”球墨铸铁管		
规格	长度	单价 (元 / 米)	规格	长度	单价 (元 / 米)
DN200	6m	177.19	DN100	6m	102.92
DN300	6m	297.16	DN150	6m	141.60
DN400	6m	440.23	DN200	6m	190.77
DN500	6m	611.02	DN300	6m	288.00
DN600	6m	805.56	DN400	6m	429.78
DN800	6m	1280.48	DN500	6m	596.53
DN1000	6m	1943.04	DN600	6m	786.45
新兴铸管股份有限公司（新兴际华）为世界 500 强企业，整体通过了 GB/T28001 职业健康安全管理体系、ISO14001 环境管理体系和 ISO9001 质量管理体系认证。公司的球墨铸铁管通过了法国 BV、韩国 KS 等质量认证，其“新兴”商标为中国驰名商标。			DN800	6m	1242.98
			DN1000	6m	1916.15
			DN1200	6m	2735.01
			备注：管道配件、管道漏水抢修节、伸缩器、中平盘增接口、防脱胶圈等各种管道附件规格品种齐全		

柔性抗震铸铁排水管 W 型（卡箍式）、B 型、A 型（法兰式）

品名	规格	单位	单价 (元)	品名	规格	单位	单价 (元)	品名	规格	单位	单价 (元)
直管	DN50	米	49.20	45°弯头	DN100	只	60.00	90°弯头	DN100	只	68.00
	DN75	米	78.60		DN150	只	127.50		DN150	只	133.80
	DN100	米	103.00		DN200	只	174.20		DN200	只	176.50
	DN150	米	157.50	TY 三通	DN100×50	只	81.40	Y 三通	DN100	只	114.00
	DN200	米	257.00		DN15×100	只	174.00		DN150	只	157.00
	DN250	米	382.00	S 存水弯	DN50	只	48.00	检查口	DN100	只	116.70
	DN300	米	530.00		DN100	只	152.00		DN150	只	235.00

井 盖

品名	规格型号	单价 (元 / 套)	品名	规格型号	单价 (元 / 套)
圆井 (材质：球墨铸铁)	DN600 轻型	480.00	套箍 (材质：球墨铸铁)	DN300×400	215.00
	DN600 重型	720.00		DN300×500	240.00
	DN700 轻型	600.00		DN400×500	290.00
	DN700 重型	870.00		DN400×600	385.00
	DN800 轻型	750.00		DN380×680	560.00
	DN800 重型	1150.00		DN450×750	670.00
方井 (材质：球墨铸铁)	DN500×500(ZQ)	370.00	沟盖板 (材质：球墨铸铁)	DN300×500×30	175.00
	DN600×600(ZQ)	745.00		DN300×500×40	190.00
	DN700×700(ZQ)	890.00		DN400×500×30	245.00
	DN800×800(ZQ)	1200.00		DN400×500×40	280.00
	DN1000×1000(ZQ)	1450.00		DN500×500×40	320.00

备注：不同规格型号的井盖、套箍、盖板的形状、铸字和花纹图案均可根据客户要求定做

信息提供：常州巨康管业有限公司 地址：常州市中吴大道 777 号（万都金属城对面）
 联系人：周金富 13235188818 电话：0519-83283335 售后服务电话：400-8080-528

—— 友情提示：2016 年度《常州工程造价信息》征订已经开始，欢迎订阅！ ——



中德牌 PVC-U、PP-R 系列产品价格信息

品名	规格型号 (mm)	单价 (元 / 米)	品名	规格型号 (mm)	单价 (元 / 米)	品名	规格型号 (mm)	单价 (元 / 米)	
中德 PVC-U 阻燃 电工套管 (中型)	Φ16	1.89	中德 PVC-U 排水管材	Φ50×2.0	8.15	中德 PP-R 给水管材 (1.6MPa)	Φ20×2.3	8.33	
	Φ20	2.67		Φ75×2.3	13.86		Φ25×2.8	11.67	
	Φ25	3.66		Φ110×3.2	25.96		Φ32×3.6	20.83	
	Φ32	4.98		Φ160×4.0	55.44		Φ40×4.5	34.17	
	Φ40	7.02		Φ200×5.0	90.20		Φ50×5.6	50.00	
	Φ50	10.18					Φ63×7.1	75.00	
中德 PVC-U 雨水管	Φ50	7.70	中德 PVC-U 实壁 螺旋管	Φ50	9.90	中德 PP-R 给水管材 (1.25MPa)	Φ20×2.0	7.50	
	Φ75	11.97	Φ75	16.50	Φ25×2.3		10.83		
	Φ110	21.87	Φ110	33.30	Φ32×3.0		18.33		
	Φ160	41.80	中德 PVC-U 排水管件	Φ110 顺水三通	11.95		Φ40×3.7	30.00	
	Φ200	78.10	Φ160 顺水三通	33.88	Φ50×4.6		41.67		
中德 PVC-U 雨水管 (承压)	Φ50	23.10	Φ110×90° 弯头	7.80	Φ63×5.8	68.33	中德 PP-R 给水管件 (内牙弯头)	Φ20×1/2"	15.18
	Φ75	34.90	Φ160×90° 弯头	25.89	Φ25×1/2"	17.20	Φ32×1"	36.18	
	Φ110	71.80	中德 PVC-U 中空双壁螺旋管	Φ50	12.30				
	Φ160	108.10	Φ75	20.90					
			Φ110	43.80					

“逸通” 聚乙烯 (HDPE) 沟槽排水管材及配件价格信息

品名	规格	单价 (元 / 米)	品名	规格	单价 (元 / 只)	品名	规格	单价 (元 / 只)	
聚乙烯 (HDPE) 沟槽排水管	Φ50×3.0	38.00	聚乙烯 (HDPE) 沟槽 90° 弯头	Φ50	14.00	环压 (卡箍) (密封圈) (不锈钢螺丝)	Φ110	55.00	
	Φ75×4.5	68.00		Φ75	32.67		Φ160	88.60	
	Φ110×4.2	98.00		Φ110	88.68		Φ200	121.80	
	Φ110×6.6	138.00		环压 (卡箍) (密封圈) (不锈钢螺丝)	Φ160	161.00	聚乙烯 (HDPE) 沟槽顺水三通	Φ50	19.83
	Φ160×7.0	198.00			Φ50	29.88		Φ75	54.83
	Φ200×8.7	328.00			Φ75	39.50		Φ110	121.33

本产品使用卡箍式连接, 整个排水系统具有良好的静音性能, 是替代 U-PVC 和柔性铸铁排水管的最新产品。

“逸通” 聚丙烯 (PP) 超静音排水管材价格信息

品名规格	单价 (元 / 米)	品名规格	单价 (元 / 米)
超静音排水管 50×3.2	36.00	正三通 Φ110	81.93
超静音排水管 75×3.8	62.00	正三通 Φ160	178.73
超静音排水管 110×4.5	108.00	90° 弯头 50	17.26
超静音排水管 160×5.0	174.00	90° 弯头 75	24.13
超静音排水管 200×6.5	450.00	90° 弯头 110	48.55
正三通 Φ50	22.20	90° 弯头 160	116.16
正三通 Φ75	34.90	正三通为三扩, 90° 弯头为双扩	

“共同” 环压式薄壁不锈钢水管

公称通径 (mm)	壁厚 (mm)	单价 (元 / 米)	公称通径 (mm)	壁厚 (mm)	单价 (元 / 米)
15	0.8	23.71	80	2.0	351.99
20	1.0	41.68	100	2.0	429.41
25	1.0	54.15	125	2.5	777.38
32	0.2	77.25	150	2.5	932.24
40	1.2	97.79	200	3.0	1544.06
50	1.2	111.62	250	4.0	2563.84
65	2.0	300.18	300	4.0	3059.23

注: 国家环压技术专利、ISO9001: 2008 认证、ISO14001: 2004 认证、GB/T28001-2001 认证; 全国建设行业科技成果推广项目、四川名牌产品、AAA 质量信用、中国特种设备制造机构; 高新技术企业、不锈钢管道委员会副主任委员单位、外商投资先进技术企业、中国建筑金属结构协会排水设备常务理事单位; 上海世博会主题馆、北京奥运村、中央电台新台址、卫生部办公楼等 (直饮水工程) 供应。

信息提供: 常州市泽迈商贸有限公司——海亮紫铜管、逸通超静音排水管、成都共同环压不锈钢 (总代理)
地址: 常州市怀德中路48#申龙商务广场东座1206室 电话、传真: 0519-81690156 联系人: 戴先生 13813567570

—— 友情提示: 2016年度《常州工程造价信息》征订已经开始, 欢迎订阅! ——



HIPPO河马井 河马系列塑料检查井价格信息

名称	规格	价格(元/米·只)	名称	规格	价格(元/米·只)	名称	规格	价格(元/米·只)	
建筑小区检查井座系列	450×250(225)	992.52	市政道路检查井座系列	700×315(300)	2842.48	井筒胶圈	450	45.20	
	450×315(300)	1000.97		700×400	3528.79		630	67.85	
	450×400	1561.07		700×500	4309.07		700	107.80	
	630×315(300)	2030.68		700×600	5450.72		1000	206.83	
	630×400	2339.74		1000×600	10399.97	PE 双壁波纹管胶圈	225	36.00	
	630×500	2883.74		1000×700	11985.70		300	70.00	
	630×630	2793.23		1000×800	12135.20		400	130.00	
(井筒)双壁中空管/中空双壁缠绕管	450	594.18	过渡接头(含胶圈)	1000×1000	18649.40	500	240.00		
	630	1214.01		160×150	48.41	600	290.00		
	700	1989.87		200×200	69.25	集污井胶圈	50-225	45.00	
	1000	3609.41		250×225	110.34	收口井座胶圈	ID1000	785.00	
复合普通井盖	450	444.72		315×300	142.39	汇合接头	160×110×110	74.61	
	630	904.41		400×400	251.63		200×160×110	121.06	
万能井井座	450×315(300)	2244.67		500×500	490.85		250×160×160	153.01	
集污井井座	450×250	1246.35		630×630	538.99		300×160×160	300.07	
收口人孔井圈	1000×700	4523.81		渐变接头(含胶圈)	225×150(160)	113.50	井筒直接	450	52.47
马鞍接头	75	30.04			250×200	92.74		630	84.24
	110	46.29	315(300)×200		148.71	堵头	200	45.81	
	160	86.39	315×250(225)		166.77		250	81.11	
	200	128.62	400×315(300)		192.05		315	118.92	
	250	167.08	500×400		299.04	可变角接头	200-315	450.00	
	315	235.34	630×500		515.27	开孔器(实价)	75-200	230.00	
	400	328.86	油污格栅井		450	1000.61	雨水收集井座(正、侧)	430×320×250	263.94

注：特殊规格价格另议，沉泥室塑料检查井在此价格的基础上井座×1.3系数

HIPPO河马井 河马 PP-R、PVC-U、电工套管及管件

名称	规格	价格(元/米·只)	名称	规格	价格(元/米·只)	名称	规格	价格(元/米·只)
U-PVC 排水管	DN50×2.0	8.26	UPVC 绝缘阻燃电工套管(中型)	DN16	1.72	PP-R 冷水管(PN1.6Mpa)	16×2.0	5.29
	DN75×2.3	13.76		DN20	2.51		20×2.3	6.69
	DN110×3.2	25.55		DN25	3.52		25×2.8	11.49
	DN160×4.0	48.23		DN32	5.47		32×3.6	18.40
	DN200×5.0	84.09		DN40	6.81		40×4.5	29.20
	DN250×5.5	128.87		UPVC 绝缘阻燃电工套管(重型)	DN16		1.96	50×5.6
U-PVC 排水管件	φ50	6.25	DN20		2.85		63×7.1	64.05
	φ75	9.80	DN25		4.00		75×8.4	82.25
	φ110	16.80	DN32		6.22		90×10.1	118.76
	φ160	31.80	DN40	7.74	110×12.3		175.02	
U-PVC 实壁螺旋管材	φ75	15.81	U-PVC 中空双壁螺旋消音管	φ75	23.66	160×17.9	407.86	
	φ110	29.27		φ110	36.78	雨水管	φ75	11.00
	φ160	55.88		φ160	67.47		φ110	22.00
U-PVC 螺旋三通	φ110	45.00			φ160		40.00	

企业通过 ISO9001:2008 质量管理体系认证、ISO14001:2004 环境管理体系认证、中国环境标志产品认证

河马井——中国第一井，国家标准主编单位

信息提供：江苏河马井股份有限公司

地址：常州市武进区鸣凰鸣新西路园区中路

联系人：金建军 13775185313 周敏伟 13651501686 电话：0519-85071685 传真：0519-85071628

——友情提示：2016年度《常州工程造价信息》征订已经开始，欢迎订阅！——



伟星管 聚弘新材系列塑胶管道产品价格信息

伟星管业系列管材管件

材料名称	规格型号	价格(元/米)	材料名称	规格型号	价格(元/米)	材料名称	规格型号	价格(元/米)
伟星灰色 PPR 管材								
PP-R 管材 S4 灰色	D20×2.3	10.31	PP-R 管材 S4 灰色	D75×8.4	150.75	PP-R 管材 S3.2	D40×5.5	55.61
	D25×2.8	16.31		D90×10.1	217.94		D50×6.9	87.53
	D32×3.6	26.31		D110×12.3	323.81		D63×8.6	136.44
	D40×4.5	45.57	PP-R 管材 S3.2	D20×2.8	13.28		D75×10.3	178.49
	D50×5.6	68.83		D25×3.5	21.29		D90×12.3	255.92
	D63×7.1	110.78		D32×4.4	33.39		D110×15.1	383.42
伟星 PE(100) 给水管								
PE(100) 给水管 (PN1.6)	D25×2.3	5.80	PE(100) 给水管 (PN1.6)	D160×14.6	215.48	PE(100) 给水管 (PN1.0)	D63×3.8	24.29
	D32×3.0	9.45		D180×16.4	281.86		D75×4.5	34.21
	D40×3.7	15.43		D200×18.2	343.18		D90×5.4	46.73
	D50×4.6	22.47		D225×20.5	434.29		D110×6.6	69.30
	D63×5.8	35.88		D250×22.7	535.28		D125×7.4	88.81
	D75×6.8	50.15		D280×25.4	679.92		D140×8.3	112.83
	D90×8.2	68.33		D315×28.6	850.15		D160×9.5	145.60
	D110×10.0	101.45		D355×32.2	1078.24		D180×10.7	187.15
	D125×11.4	131.87		D400×36.3	1369.28		D200×11.9	227.27
	D140×12.7	166.94		D450×40.9	1725.34		D225×13.4	288.62
伟星 PVC-U 排水管								
排水管材	D50×2.0	8.62	螺旋消音 管材	D75×2.3	15.88	雨水管材	D50×1.8	7.45
	D63×2.1	11.04		D110×3.2	32.00		D75×1.9	12.26
	D75×2.3	14.80		D160×3.8	65.00		D110×2.3	20.50
	D110×3.2	27.50	中空螺旋 管材	D75×5.0	18.95		D110×2.1	19.45
	D160×4.0	54.60		D110×6.0	38.70		D110×2.5	22.78
	D200×4.9	88.68		D160×7.0	78.48		D160×2.8	39.52
座便移位器专用管	D110	47.88	高层耐压排水管	D110×4.0	43.10	高层耐压排水管	D110×4.2	45.00
伟星 PVC-U(-5°) 电工套管								
电工套管 (轻型)	D16	1.46	电工套管 (中型)	D16	1.82	电工套管 (重型)	D16	2.24
	D20	2.04		D20	2.53		D20	3.06
	D25	2.93		D25	3.55		D25	4.25
	D32	4.19		D32	5.45		D32	6.23
伟星 M-FPPR 建筑给水主力管								
S4	D50×5.6	85.87	S3.2	D50×6.9	102.74	S2.5	D50×8.3	119.62
	D63×7.1	137.00		D63×8.6	161.54		D63×10.5	190.41
	D110×12.3	414.61		D110×15.1	494.55		D110×18.3	579.36
	D160×17.9	877.86		D160×21.9	1044.11		D160×26.6	1225.50
伟星 PE 地源热泵专用管材、管件								
地源热泵管 道(SDR11)	D25×2.3	5.80	单U承插 式接头	D25	26.36	承插式直接 承插式管帽	D32	1.78
	D32×3.0	9.20		D32	31.05		D32	1.62
伟星 HDPE 虹吸、同层排水管								
HDPE 同层 排水管 S12.5 (5米/根)	D40×3.0	16.96	HDPE 同层 排水管 S12.5 (5米/根)	D75×3.0	31.91	HDPE 同层 排水管 S12.5 (5米/根)	D160×6.2	133.72
	D50×3.0	20.59		D90×3.5	44.45		D200×7.7	209.44
	D56×3.0	24.63		D110×4.2	62.79		D315×12.1	508.70
	D63×3.0	28.22		D125×4.8	86.77			
虹吸雨水斗	D56	1080.00	虹吸雨水斗	D90	1120.00	虹吸雨水斗	D125	1240.00
伟星 PE-RT 采暖用管材(本色)管材、管件								
PE-RT 采 暖用管材 S4 (本色)	D16×2.0	6.34	PE-RT 采暖用 管材 S5 (本色) 活接式球阀	D20×2.0	7.76	智能分水器 智能分水器(细合式) 活接式过滤阀	1×20	177.10
	D20×2.3	8.78		D25×2.3	11.23		1×16、1×20	218.50
	D25×2.8	14.13		25×1	161.00		25×1	218.50
上海深海宏添 HTPP 聚丙烯超静音(耐高温)排水管材、管件								
材料名称	规格型号	价格(元/米)	材料名称	规格型号	价格(元/米)	材料名称	规格型号	价格(元/米)
聚丙烯超 静音排水 管材	D50×3.2	33.50	聚丙烯超 静音排水 管材	D110×4.5	99.70	聚丙烯超 静音排水 管材	D160×5.0	168.80
	D75×3.8	58.70		D125×4.7	148.00		D200×6.5	348.30
福兰特不锈钢水管								
材料名称	规格型号	价格(元/米)	材料名称	规格型号	价格(元/米)	材料名称	规格型号	价格(元/米)
福兰特 不锈钢水 管	15×0.8	24.70	福兰特 不锈钢水 管	28.58×1.0	56.30	福兰特 不锈钢水 管	42.7×1.2	105.40
	22.2×1.0	43.40		34×1.2	83.30		48.6×1.2	120.70

信息提供：常州聚弘新型建材有限公司——做负责的管道系统服务商

伟星管业常州客服中心免费电话：400-6505880、800-8286829

联系人：冷先生 13951226898 电话：0519-89189782 传真：0519-89189782-803

网址：<http://www.czguandao.com> <http://www.china-pipes.com>

——友情提示：2016年度《常州工程造价信息》征订已经开始，欢迎订阅!——



PP-R、PE、PVC-U管材价格信息

名称	规格	单价	名称	规格	单价	名称	规格	单价	名称	规格	单价
PP-R 冷水管 1.25MPa	20×2.0	6.30	PP-R 热水管 1.6MPa	20×2.3	8.00	PE100 给水管 PN1.6MPa	50×4.6	20.50	PVC-U 螺旋管	D75	25.20
	25×2.3	8.60		25×2.8	12.50		63×5.8	33.00		D110	43.00
	32×2.9	13.70		32×3.6	19.70		75×6.8	46.00		D160	97.00
	40×3.7	20.90		40×4.5	31.00		90×8.2	67.00	PVC-U 双壁 螺旋管	D75	36.00
	50×4.6	31.60		50×5.6	48.00		110×10.0	99.00		D110	59.00
	63×5.8	52.00		63×7.1	76.00		125×11.4	124.00		D160	110.00
	75×6.8	73.00		75×8.4	108.00		140×12.7	162.00	电工套管 中型	D16	2.40
	90×8.2	104.00		90×10.1	156.00		160×14.6	210.00		D20	3.20
	110×10.0	155.00		110×12.3	225.00		200×18.2	338.00		D25	5.10
PP-R 冷水管 1.6MPa	20×2.3	6.95	PP-R 热水管 2.0MPa	20×2.8	9.00	PVC-U 排水管	D50×2.0	13.40		D32	8.10
	25×2.8	10.30		25×3.5	14.50		D75×2.3	23.40		D40	10.80
	32×3.6	16.20		32×4.4	23.00		D110×3.2	43.00		D50	14.10
	40×4.5	24.60		40×5.5	35.00		D160×4.0	86.00	电工套管 重型	D16	3.40
	50×5.6	38.60		50×6.9	56.00		D200×5.0	130.00		D20	4.30
	63×7.1	61.00		63×8.6	83.00		PVC-U 雨水管	D50		12.50	D25
	75×8.4	87.00		75×10.3	125.00	D75		20.60	D32	9.20	
	90×10.1	123.00		90×12.3	175.00	D110		35.60	D40	12.30	
	110×12.3	180.00		110×15.1	262.00	D160	77.00	D50	18.60		

生产单位：上海上丰集团有限公司

迈克沟槽 接头

生产单位：济南玫德铸造有限公司

公称口径	管道外径	刚性接头	90度弯头	45度弯头	沟槽三通	沟槽四通	机械三通	机械四通	高径法兰	异径管	盲片
65	76	41.18	67.99	50.35	95.13	138.68	46.39	70.77	102.37	22.45	21.28
80	89	45.90	82.83	52.72	104.22	165.80	65.77	104.66	113.23	38.52	25.03
100	114	53.13	99.58	88.38	159.96	249.46	85.57	137.09	122.24	51.99	35.50
125	140	75.15	169.65	129.38	207.89	359.98	105.18	169.10	170.51	93.23	56.81
150	165	84.21	187.70	176.11	300.23	469.23	120.97	185.15	178.51	131.83	85.28
200	219	186.17	511.30	372.41	712.83	815.72	195.70	294.76	278.09	180.07	120.84

迈克镀锌玛钢管件

生产单位：济南玫德玛钢有限公司

规格	弯头	三通	管固	内接	四通	规格	弯头	三通	管固	内接	四通
4分	1.52	2.17	1.42	1.43	4.24	2寸	12.29	17.93	9.67	8.59	22.79
6分	2.48	3.70	1.97	1.91	6.01	2.5寸	20.79	33.30	15.26	14.93	44.49
1寸	3.77	5.43	3.00	2.91	8.25	3寸	31.98	43.40	21.25	21.98	56.10
1.2寸	6.54	9.44	4.87	4.67	13.08	4寸	54.93	75.71	36.63	37.24	101.46
1.5寸	8.22	11.46	6.40	5.81	14.67						

PE钢丝网 聚乙烯复合管

规格	管材	电熔弯头	电熔直接	电熔三通	规格	管材	电熔弯头	电熔直接	电熔三通
DN50×1.6Mpa	86.00	49.50	35.34	64.35	DN160×1.6Mpa	268.00	465.30	232.65	633.60
DN63×1.6Mpa	116.00	66.83	44.70	89.10	DN200×1.6Mpa	345.00	777.15	336.60	866.25
DN75×1.6Mpa	132.00	108.90	71.78	188.10	DN225×1.6Mpa	510.00	1361.25	425.70	1361.25
DN90×1.6Mpa	144.00	163.35	103.95	272.25	DN250×1.6Mpa	598.00	1440.45	544.50	1707.75
DN110×1.6Mpa	158.00	237.60	158.40	420.75	DN315×1.6Mpa	860.00	2301.75	831.60	3366.00
DN140×1.6Mpa	231.00	351.45	227.70	633.60	DN400×1.6Mpa	1288.00	4167.90	1544.40	4331.25

JDG套接紧定式电线钢导管

生产单位：廊坊盛宝管业有限公司

规格	单价(元/米)	规格	单价(元/米)	规格	单价(元/米)	规格	单价(元/米)	规格	单价(元/米)	规格	单价(元/米)
Φ16×1.2	5.25	Φ20×1.3	7.20	Φ25×1.3	9.20	Φ32×1.3	11.80	Φ40×1.3	14.90	Φ50×1.3	18.70
Φ16×1.3	5.65	Φ20×1.6	8.70	Φ25×1.6	11.00	Φ32×1.6	14.40	Φ40×1.6	18.20	Φ50×1.6	22.90

注：该公司专业销售水暖阀门，批发“湖光”镀锌管、“欣达”钢管管材及各类型阀门、冲压弯头、法兰片。

信息提供：常州市凯泽物资有限公司 联系人：林加乐 13813668488 朱瑜琪 13057166772

金桥地址：常州市博爱路121#金桥市场 (B区1007、C区1012商位) 电话：0519-88111309 传真：0519-88122215

美吉特地址：常州市青洋北路99#5幢105、106、107、126号 电话：0519-81669309 传真：0519-81669308

——友情提示：2016年度《常州工程造价信息》征订已经开始，欢迎订阅！——



中财集团新华财系列产品价格信息

材料名称	规格	单位	价格(元)	材料名称	规格	单位	价格(元)
白色 PVC-U 阻燃电线管材中型	D16	米	2.26	双壁中空螺旋管	D160	米	94.90
白色 PVC-U 阻燃电线管材中型	D20	米	3.17	PP-R 冷水管材	D20×2.3	米	9.54
白色 PVC-U 阻燃电线管材中型	D25	米	4.54	PP-R 冷水管材	D25×2.8	米	15.72
白色 PVC-U 阻燃电线管材中型	D32	米	7.05	PP-R 冷水管材	D32×3.6	米	20.59
白色 PVC-U 阻燃电线管材中型	D40	米	9.53	PP-R 冷水管材	D40×4.5	米	32.76
白色 PVC-U 阻燃电线管材中型	D50	米	12.35	PP-R 冷水管材	D50×5.6	米	61.40
梳杰	D16	只	0.29	PP-R 冷水管材	D63×7.1	米	113.45
梳杰	D20	只	0.41	PP-R 热水管材	D20×2.8	米	13.22
梳杰	D25	只	0.61	PP-R 热水管材	D25×3.5	米	20.11
梳杰	D32	只	0.93	PP-R 热水管材	D32×4.4	米	33.50
梳杰	D40	只	1.24	内螺纹 90 度弯头	D20×1/2"	只	13.55
胶暗箱	D75×75×50(86型)	只	2.70	内螺纹 90 度弯头	D20×3/4"	只	17.38
八角灯头箱	D75×75×50	只	3.08	内螺纹 90 度弯头	D25×1/2"	只	14.05
八角灯头箱	D75×75×75	只	4.55	内螺纹 90 度弯头	D25×3/4"	只	17.87
白色 PVC-U 排水管材 (国标)	D50×2.0	米	9.89	内螺纹 90 度弯头	D32×1/2"	只	15.43
白色 PVC-U 排水管材 (国标)	D75×2.3	米	17.52	内螺纹 90 度弯头	D32×3/4"	只	21.06
白色 PVC-U 排水管材 (国标)	D110×3.2	米	33.67	90 度弯头	D20	只	1.50
白色 PVC-U 排水管材 (国标)	D160×4.0	米	62.20	90 度弯头	D25	只	2.45
伸缩节	D50	只	3.90	90 度弯头	D32	只	4.35
伸缩节	D75	只	6.37	90 度弯头	D40	只	8.11
伸缩节	D110	只	13.14	90 度弯头	D50	只	14.33
伸缩节	D160	只	26.22	90 度弯头	D63	只	24.60
90 度弯头	D50	只	2.82	PE-RT 地暖管材	D16×2.2	米	6.96
90 度弯头	D75	只	5.15	PE-RT 地暖管材	D20×2.8	米	10.58
90 度弯头	D110	只	10.11	PE-RT 地暖管材	D25×3.5	米	16.24
90 度弯头	D160	只	33.86	PE-RT 地暖管材	D32×4.4	米	25.83
白色 PVC-U 雨水管材	D50×1.8	米	9.46	HDPE 双壁波纹管	D200	米	64.72
白色 PVC-U 雨水管材	D75×1.9	米	16.60	HDPE 双壁波纹管	D225	米	74.27
白色 PVC-U 雨水管材	D110×2.1	米	27.00	HDPE 双壁波纹管	D300	米	128.97
白色 PVC-U 雨水管材	D160×2.8	米	51.15	HDPE 双壁波纹管	D400	米	205.14
白色 PVC-U 螺旋管材 (国标)	D75	米	25.64	HDPE 双壁波纹管	D500	米	337.70
白色 PVC-U 螺旋管材 (国标)	D110	米	45.07	HDPE 双壁波纹管	D600	米	474.35
双壁中空螺旋管	D75	米	27.58	HDPE 双壁波纹管	D700	米	777.94
双壁中空螺旋管	D110	米	50.08	HDPE 双壁波纹管	D800	米	872.01

信息提供：中财招商投资集团江苏华财管道有限公司（无锡办事处） 地址：无锡市崇安区益明苑

联系人：潘铁明 13958056632

电话：0510-82851286



欣意牌稀土高铁铝合金电缆价格信息

耐压等级 0.6/1KV

铜缆型号及规格	铝合金型号及规格	合金电缆 单价(元/M)	铜缆型号及规格	铝合金型号及规格	合金电缆 单价(元/M)
YJV 3×6	YJHLV 3×10	15.50	YJV22 3×16	YJHLV22 3×25	40.83
YJV 3×16	YJHLV 3×25	38.73	YJV22 3×95	YJHLV22 3×150	217.47
YJV 3×50	YJHLV 3×70	112.05	YJV22 3×120	YJHLV22 3×185	273.75
YJV 3×150	YJHLV 3×240	332.43	YJV22 3×185	YJHLV22 3×300	420.14
YJV 3×185	YJHLV 3×300	409.96	YJV22 3×240	YJHLV22 3×400	541.29
YJV 3×240	YJHLV 3×400	530.35	YJV22 3×400	YJHLV22 3×630	893.53
YJV 4×10	YJHLV 4×16	32.83	YJV22 4×6	YJHLV22 4×10	21.96
YJV 4×95	YJHLV 4×150	280.72	YJV22 4×10	YJHLV22 4×16	34.80
YJV 4×150	YJHLV 4×240	442.54	YJV22 4×35	YJHLV22 4×50	111.17
YJV 4×185	YJHLV 4×300	546.00	YJV22 4×120	YJHLV22 4×185	362.78
YJV 4×240	YJHLV 4×400	706.46	YJV22 4×150	YJHLV22 4×240	453.03
YJV 5×16	YJHLV 5×25	63.60	YJV22 4×300	YJHLV22 4×500	894.69
YJV 5×95	YJHLV 5×150	350.83	YJV22 5×6	YJHLV22 5×10	26.94
YJV 5×240	YJHLV 5×400	882.57	YJV22 5×50	YJHLV22 5×70	189.89
YJV 5×400	YJHLV 5×630	1465.20	YJV22 5×150	YJHLV22 5×240	564.22
YJV 3×10+1×6	YJHLV 3×16+1×10	29.71	YJV22 5×240	YJHLV22 5×400	896.21
YJV 3×25+1×16	YJHLV 3×35+1×25	72.34	YJV22 3×10+1×6	YJHLV22 3×16+1×10	31.60
YJV 3×35+1×16	YJHLV 3×50+1×25	95.09	YJV22 3×16+1×10	YJHLV22 3×25+1×16	48.78
YJV 3×50+1×25	YJHLV 3×70+1×35	130.74	YJV22 3×25+1×16	YJHLV22 3×35+1×25	74.96
YJV 3×70+1×35	YJHLV 3×120+1×70	182.02	YJV22 3×35+1×16	YJHLV22 3×50+1×25	97.96
YJV 3×95+1×50	YJHLV 3×150+1×70	247.61	YJV22 3×50+1×25	YJHLV22 3×70+1×35	133.67
YJV 3×120+1×70	YJHLV 3×185+1×120	317.53	YJV22 3×70+1×35	YJHLV22 3×120+1×70	185.78
YJV 3×150+1×70	YJHLV 3×240+1×120	384.06	YJV22 3×95+1×50	YJHLV22 3×150+1×70	255.63
YJV 3×240+1×120	YJHLV 3×400+1×185	618.57	YJV22 3×185+1×95	YJHLV22 3×300+1×150	490.59
YJV 3×10+2×6	YJHLV 3×16+2×10	34.57	YJV22 3×300+1×150	YJHLV22 3×500+1×240	784.70
YJV 3×16+2×10	YJHLV 3×25+2×16	54.51	YJV22 3×400+1×185	YJHLV22 3×630+1×240	1030.36
YJV 3×25+2×16	YJHLV 3×35+2×25	84.83	YJV22 3×10+2×6	YJHLV22 3×16+2×10	36.58
YJV 3×50+2×25	YJHLV 3×70+2×35	149.81	YJV22 3×16+2×10	YJHLV22 3×25+2×16	56.89
YJV 3×95+2×50	YJHLV 3×150+2×70	285.46	YJV22 3×35+2×16	YJHLV22 3×50+2×25	110.61
YJV 3×120+2×70	YJHLV 3×185+2×120	369.57	YJV22 3×70+2×35	YJHLV22 3×120+2×70	212.80
YJV 3×150+2×70	YJHLV 3×240+2×120	436.25	YJV22 3×95+2×50	YJHLV22 3×150+2×70	294.22
YJV 3×185+2×95	YJHLV 3×300+2×150	550.28	YJV22 3×120+2×70	YJHLV22 3×185+2×120	379.19
YJV 3×240+2×120	YJHLV 3×400+2×185	707.27	YJV22 3×150+2×70	YJHLV22 3×240+2×120	446.91
YJV 3×300+2×150	YJHLV 3×500+2×240	882.68	YJV22 3×185+2×95	YJHLV22 3×300+2×150	562.73
YJV 3×400+2×185	YJHLV 3×630+2×240	1152.58	YJV22 3×240+2×120	YJHLV22 3×400+2×185	720.98
YJV 4×10+1×6	YJHLV 4×16+1×10	37.65	YJV22 3×400+2×185	YJHLV22 3×630+2×240	1169.80
YJV 4×16+1×10	YJHLV 4×25+1×16	59.06	YJV22 4×10+1×6	YJHLV22 4×16+1×10	39.74
YJV 4×35+1×16	YJHLV 4×50+1×25	122.08	YJV22 4×25+1×16	YJHLV22 4×35+1×25	94.74
YJV 4×50+1×25	YJHLV 4×70+1×35	167.91	YJV22 4×35+1×16	YJHLV22 4×50+1×25	125.29
YJV 4×70+1×35	YJHLV 4×120+1×70	234.11	YJV22 4×50+1×25	YJHLV22 4×70+1×35	171.77
YJV 4×95+1×50	YJHLV 4×150+1×70	318.01	YJV22 4×70+1×35	YJHLV22 4×120+1×70	241.71
YJV 4×120+1×70	YJHLV 4×185+1×120	406.01	YJV22 4×95+1×50	YJHLV22 4×150+1×70	326.80
YJV 4×185+1×95	YJHLV 4×300+1×150	616.28	YJV22 4×150+1×70	YJHLV22 4×240+1×120	505.89
YJV 4×240+1×120	YJHLV 4×400+1×185	794.92	YJV22 4×185+1×95	YJHLV22 4×300+1×150	628.66
YJV 4×300+1×150	YJHLV 4×500+1×240	991.80	YJV22 4×240+1×120	YJHLV22 4×400+1×185	808.59
YJV 4×400+1×185	YJHLV 4×630+1×240	1308.88	YJV22 4×400+1×185	YJHLV22 4×630+1×240	1325.59

备注：阻燃增加 5%，低烟、无卤增加 15%，耐火增加 20%。

信息提供：江苏苏欣稀土电缆科技有限公司 地址：江苏常州市通江南路 88 号新城国际大厦 15 楼
 联系人：陈春平 18136701906 电话：0519-85288083

——友情提示：2016年度《常州工程造价信息》征订已经开始，欢迎订阅！——



钢筋砼管价格信息

产品名称	规格型号	单位	单价(元)	备注	产品名称	规格型号	单位	单价(元)	备注
钢筋砼排水管 (刚性接口、平口式)	RCP IIΦ400×2000	节	175.26		钢筋砼排水管 (柔性接口、承口式)	RCP IIΦ800×2000	节	935.46	含附件
钢筋砼排水管 (刚性接口、平口式)	RCP IIΦ500×2000	节	249.90		F型钢筋砼顶管 (钢套环、柔性接口)	DRC IIΦ600×2000	节	1018.52	含附件
钢筋砼排水管 (刚性接口、平口式)	RCP IIΦ600×2000	节	371.26		F型钢筋砼顶管 (钢套环、柔性接口)	DRC IIΦ800×2000	节	1364.54	含附件
钢筋砼排水管 (刚性接口、平口式)	RCP IIΦ700×2000	节	493.02		F型钢筋砼顶管 (钢套环、柔性接口)	DRC IIΦ1000×2000	节	1749.58	含附件
钢筋砼排水管 (刚性接口、平口式)	RCP IIΦ800×2000	节	683.26		F型钢筋砼顶管 (钢套环、柔性接口)	DRC IIΦ1200×2000	节	2528.74	含附件
钢筋砼排水管 (刚性接口、平口式)	RCP IIΦ900×2000	节	825.74		F型钢筋砼顶管 (钢套环、柔性接口)	DRC IIΦ1350×2000	节	3101.02	含附件
钢筋砼排水管 (刚性接口、平口式)	RCP IIΦ1000×2000	节	1031.46		F型钢筋砼顶管 (钢套环、柔性接口)	DRC IIΦ1500×2000	节	3764.78	含附件
钢筋砼排水管 (刚性接口、平口式)	RCP IIΦ1100×2000	节	1217.90		F型钢筋砼顶管 (钢套环、柔性接口)	DRC IIΦ1650×2000	节	4283.42	含附件
钢筋砼排水管 (刚性接口、平口式)	RCP IIΦ1200×2000	节	1471.00		F型钢筋砼顶管 (钢套环、柔性接口)	DRC IIΦ1800×2000	节	5491.32	含附件
钢筋砼排水管 (刚性接口、平口式)	RCP IIΦ1350×2000	节	1822.20		F型钢筋砼顶管 (钢套环、柔性接口)	DRC IIΦ2000×2000	节	6481.52	含附件
钢筋砼排水管 (刚性接口、平口式)	RCP IIΦ1500×2000	节	2253.64		F型钢筋砼顶管 (钢套环、柔性接口)	DRC III Φ600×2000	节	1125.70	含附件
钢筋砼排水管 (刚性接口、平口式)	RCP IIΦ1650×2000	节	2875.42		F型钢筋砼顶管 (钢套环、柔性接口)	DRC III Φ800×2000	节	1715.18	含附件
钢筋砼排水管 (刚性接口、平口式)	RCP IIΦ1800×2000	节	3649.30		F型钢筋砼顶管 (钢套环、柔性接口)	DRC III Φ1000×2000	节	2241.24	含附件
钢筋砼排水管 (刚性接口、平口式)	RCP IIΦ2000×2000	节	4659.66		F型钢筋砼顶管 (钢套环、柔性接口)	DRC III Φ1200×2000	节	3210.08	含附件
钢筋砼排水管 (柔性接口、承口式)	RCP IIΦ300×2000	节	173.12	含附件	F型钢筋砼顶管 (钢套环、柔性接口)	DRC III Φ1350×2000	节	3952.00	含附件
钢筋砼排水管 (柔性接口、承口式)	RCP IIΦ400×2000	节	296.92	含附件	F型钢筋砼顶管 (钢套环、柔性接口)	DRC III Φ1500×2000	节	4847.32	含附件
钢筋砼排水管 (柔性接口、承口式)	RCP IIΦ500×2000	节	445.28	含附件	F型钢筋砼顶管 (钢套环、柔性接口)	DRC III Φ1650×2000	节	5493.78	含附件
钢筋砼排水管 (柔性接口、承口式)	RCP IIΦ600×2000	节	585.74	含附件	F型钢筋砼顶管 (钢套环、柔性接口)	DRC III Φ1800×2000	节	6909.60	含附件
钢筋砼排水管 (柔性接口、承口式)	RCP IIΦ700×2000	节	791.92	含附件	F型钢筋砼顶管 (钢套环、柔性接口)	DRC III Φ2000×2000	节	8152.72	含附件

以国标 GB/T11836-2009、JC/T640-2010 为质量标准、本公司配备非开挖水泥顶管专业施工队伍

信息提供：常州市江边水泥制品有限公司 电话：0519-85716198 传真：0519-85716318
地 址：常州市滨江经济开发区(春江镇)南阳路 联系人：顾晓春 13601506952 耿九斤 13861299618

MLC轻质泡沫混凝土、聚氨酯发泡、MLC系列外墙保温材料价格信息

品名	规格	单价 (元/m ³)
MLC轻质泡沫混凝土	干密度300Kg/m ³	510.00
	干密度400Kg/m ³	530.00
	干密度500Kg/m ³	550.00
	干密度600Kg/m ³	570.00
	干密度700Kg/m ³	590.00
	干密度800Kg/m ³	610.00
	干密度900Kg/m ³	630.00
EPS不燃保温板	干密度50Kg/m ³	1680.00
MLC系列复合材料保温板		1600.00
MLC系列EPS不燃保温板		1600.00

该公司研发的MLC轻质泡沫混凝土可现场制作，整体浇注，人工引流或泵输，自然养护，施工简便快捷，也可工厂预制成型，现场砌筑，其容重仅为普通砼的15-30%，可大幅度减轻建筑物的自重，优化结构设计。MLC系列外墙保温板适用于屋面、墙面的保温节能工程，产品具有超轻高强、保温隔热、防火等级A级、整体性好、结合力强、环保耐久等特点。

信息提供：常州市武进东方人防实业有限公司 凯盟节能建材科技江苏有限公司
地 址：常州市湖塘镇天丽雅居1号407-409 邮 编：213161
电 话：0519-86596018 传 真：0519-86596018
联系人：顾美芳 13606110890 周盘方 13182501196

—— 友情提示：2016年度《常州工程造价信息》征订已经开始，欢迎订阅！ ——



公元集团系列产品价格信息

材料名称	规格型号	单价(元/米)	材料名称	规格型号	单价(元/米)	材料名称	规格型号	壁厚 mm	单价(元/米)
公元牌 UPVC 螺旋管	Φ75	26.00	公元牌 PVC-U 给水管	20×2.0	4.13	公元牌 HDPE 1.6Mpa 给水管	Φ50	4.6	31.01
	Φ110	49.50		25×2.0	5.38		Φ63	5.8	49.29
	Φ160	90.73		32×2.4	7.77		Φ75	6.8	69.08
公元牌 UPVC 国标管	Φ50	9.50		40×3.0	12.25		Φ90	8.2	99.77
	Φ75	16.10		50×3.7	18.70		Φ110	10.0	148.20
	Φ110	31.10		63×4.7	28.58		Φ125	11.4	192.57
	Φ160	63.20		75×5.0	43.75	Φ160	14.6	314.69	
公元牌 UPVC 雨水管	Φ50	8.10		90×6.7	61.45	公元牌 HDPE 1.6Mpa 给水弯头	Φ63		28.15
	Φ75	13.50		110×6.0	82.38		Φ75		47.61
	Φ110	24.10		160×6.2	128.13		Φ90		68.61
	Φ160	52.00		200×7.7	175.75		Φ110		118.94
公元牌 UPVC 中型 电工管	Φ16	2.20		公元牌 PP-R 1.6Mpa 给水管 北欧 化工 原料	20×2.3		8.45	Φ125	
	Φ20	3.04	25×2.8		12.52		Φ160		301.26
	Φ25	4.40	32×3.6		19.00	Φ50		18.72	
	Φ32	6.50	40×4.5		28.91	Φ63		33.09	
	Φ40	8.50	50×5.6		53.24	Φ75		67.43	
公元牌 UPVC 重型 电工管	Φ16	3.35	63×7.1		77.40	公元牌 HDPE 1.6Mpa 给水三通	Φ90		102.25
	Φ20	3.75	75×8.4		116.44		Φ110		166.28
	Φ25	4.70	90×10.1		171.34		Φ125		267.41
	Φ32	7.75	110×12.3		250.80		Φ160		436.24

信息提供：公元集团常州办事处

地址：常州市江南五金机电城 13-7 号

联系人：唐先生 胡先生 手机：13626248528 15371582222 电话：0519-85160033 传真：0519-85193160

富阳杭加 ALC AAC/ALC/NALC 砌块 / 板材产品价格信息

材 料	名 称	规 格	单 位	出 厂 价 (元)	备 注
蒸压砂加气 混凝土砌块 (AAC/ALC/ NALC)	常规砌块	600×240/250×100×150×200×250	米	420.00	注：以上价格不含运输费 杭州加气新型建材有限公司成立于1976年，是我国最早引进国外技术和设备、专业生产蒸压加气混凝土制品的企业。经过30多年的探索、实践和发展，公司形成以蒸压加气混凝土板材、复合板、砌块以及加气保温制品为主，兼顾特种干粉砂浆、建筑集成化产品的复合型大型企业。公司杭州生产基地占地200000平方米，年生产规模40万立方米砂加气混凝土板材、30万立方米砂加气混凝土砌块及保温产品、10万吨特种功能材料及120万平米建筑工业化产品。同时，国内多个基地正在筹建当中。
	自保温砌块	600×240/250×100×150×200×250	米	470.00	
	自保温薄块	600×240/250×30	米	1500.00	
		600×240/250×40	米	1400.00	
		600×240/250×50	米	1300.00	
	粘结剂		吨	1600.00	
	普通界面剂		吨	1700.00	
	底批土		吨	1500.00	
	面批土		吨	1600.00	
L型铁件	1#/2#/3#	个	4.00/5.00/6.00		
蒸压砂加气 混凝土板材 (AAC/ALC/ NALC)	内墙板	L×600×100×125×150×175×200	米	1300.00	
	外墙板	L×600×100×125×150×175×200	米	1400.00	
	楼 板	L×600×100×125×150×175×200	米	1500.00	
	屋面板	L×600×100×125×150×175×200	米	1500.00	
	泄爆板	L×600×75	米	1700.00	
		L×600×100	米	1600.00	
	自保温板材	L×600×50	米	1500.00	
L×600×100		米	1300.00		

信息提供：杭州富阳杭加新型建材有限公司 苏州杭加工程技术有限公司 联系人：许先生

地 址：苏州市东环南路999号中博科技园

电 话：18896772771



中财管道 ZHONGCAI PIPES 中财管道系列产品价格信息

产品名称	规格型号	价格 (元/米)	产品名称	规格型号	价格 (元/米)	产品名称	规格型号	价格 (元/米)	价格 (元/米)	
PVC-U 排水管	D50×2.0	13.46	PVC-U 电工管材 (中型)	D16	2.66	HDPE 双壁波纹管	S1		S2	
	D75×2.3	23.32		D20	3.73		D225	80.77	96.66	
	D110×3.2	42.88		D25	5.42		D300	130.77	155.97	
	D160×4.0	86.00		D32	8.44		D400	217.74	268.88	
	D200×4.9	130.40	PVC-U 电工管材 (重型)	D16	3.42		D500	323.10	438.99	
聚丙烯 超级静音 排水管	D50	30.58		D20	4.50		D600	501.21	584.17	
	D75	55.32		D25	6.16		D800	980.00	1154.83	
	D110	91.07		D32	9.67		D1000	2765.73	3499.77	
	D160	154.01	PP-R(S4) (1.6MPa)	D20×2.3	8.44		1.0MPa		1.6MPa	
PVC-U 雨水管	D50	10.50		D25×2.8	14.37		D75	30.89	45.07	
	D75	18.20		D32×3.6	18.81	D90	44.44	65.24		
	D110	29.00		D40×4.5	29.93	D110	66.81	97.07		
	D160	59.00		D50×5.6	56.08	D160	138.35	205.8		
PVC-U 螺旋 排水管	D75	37.00		D63×7.1	103.64	PE (100) 给水管	D200	216.51	322.09	
	D110	60.00	PE-RT 采暖 专用管材	D16×2.0	4.57		D250	337.85	501.73	
	D160	126.00		D20×2.3	6.43		D315	539.55	796.08	
HRS 高层 雨水专用 管材	D110×3.2	56.67	SW 直熔稳态管 (康居管系列)	D20	14.5		地源热泵 专用管材	D25×2.3		6.01
	D160×4.0	114.6		D25	23.77			D32×2.4		8.15
	D200×6.0	231.99		D32	30.54			D32×3.0		9.88

信息提供：浙江中财管道科技股份有限公司常州办事处 地址：常州市兰陵路三桥头 55 号
 联系人：李先生 13506129456 电话：0519-83827151 传真：0519-85262721

“科创”虹吸雨水排放系统、雨水收集系统价格信息

雨水收集系统								
产品名称	规格型号	价格 (元)	产品名称	规格型号	价格 (元)	产品名称	规格型号	价格 (元)
PP 蓄水 模块	科创 (加强型)	3200.00/m ³	雨水复合 防渗膜	科创	66.00/m ²	成品分流井	DN800	6200.00/ 台
截污挂篮 装置	KCJW-300	8500.00/ 台	弃流过滤装置 (机械式)	DN300	18000.00/ 台	弃流过滤装置 (机械式)	DN400	23000.00/ 台
紫外线 消毒器	科创	3200.00/ 组	智能电动 弃流装置	DN100	28000.00/ 套	智能电动 弃流装置	DN200	39000.00/ 台
雨水专用 控制箱	科创	15000.00/ 套	科创水处理 一体机	KCYT-15	53000.00/ 台	科创水处理 一体机	KCYT-20	67000.00/ 台
虹吸雨水排放系统								
产品名称	规格型号	价格 (元/个)	产品名称	规格型号	价格 (元/个)	产品名称	规格型号	价格 (元/个)
45° 弯头	110	94.16	立管卡	110	32.37	管道检查口	125	413.00
	125	141.25		125	34.96		160	448.40
	160	294.26		160	37.55		200	545.16
	200	562.63		200	42.73	悬吊管卡	90	15.90
偏心异径	90/75	40.02	45° Y 型 三通	110/63-90	158.90		110	18.13
	110/56-90	44.73		125/63-110	258.95		125	19.43
	125/90-110	89.46		160/75-125	454.34		160	22.02
	160/110-125	148.31		200/110-160	513.19	M10 安装片	φ10	21.19
	200-125-160	362.53		虹吸	Φ63	1947.00	M10 螺纹杆	φ10 (3米/根)
方钢	30# (6米/根)	268.37	Φ90		2330.00	隐蔽式水箱		2329.32

信息提供：常州市科创建筑安装工程有限公司 地址：常州市钟楼区金地花苑 1 幢乙单元 3001-3003 室
 联系人：陈小骏 13912321000 电话/传真：0519-85252570 邮箱：965996028@qq.com

—— 友情提示：2016年度《常州工程造价信息》征订已经开始，欢迎订阅！ ——



格兰特U-PVC、PP-R、北京亿泰JDG管材管件价格信息

品名	规格	价格(元/米)	品名	规格	价格(元/米)	品名	规格	价格(元/米)
UPVC 国标管	Φ50	8.85	1.6Mpa PP-R 冷水管 北欧 化工原料	20×2.3	8.85	北京亿泰 JDG 刚性金属 平导管	16×1.3	5.44
	Φ75	14.66		25×2.8	14.02		20×1.3	7.63
	Φ110	29.05		32×3.6	22.59		25×1.3	9.21
	Φ160	57.70		40×4.5	34.89		32×1.3	12.55
UPVC 雨水管	Φ50	7.56		50×5.6	52.23		40×1.3	15.16
	Φ75	12.41		63×7.1	81.99		16×1.6	6.59
	Φ110	22.17		75×8.4	115.81		20×1.6	9.21
	Φ160	47.70		90×10.1	166.49		25×1.6	10.98
UPVC 螺旋管	Φ75	23.93		110×12.3	247.89		32×1.6	14.22
	Φ110	45.45		2.0Mpa PP-R 热水管 北欧 化工原料	20×2.8		11.62	40×1.6
	Φ160	84.12	25×3.5		18.27		50×1.6	21.44
UPVC 中型 电工管	Φ16	1.99	32×4.4		31.90		16(直接)	1.05
	Φ20	2.72	40×5.5		45.92		20(直接)	1.15
	Φ25	3.87	50×6.9		71.23		25(直接)	1.46
	Φ32	5.81	63×8.6		113.28		32(直接)	3.45
	Φ40	7.47	75×10.3		180.63		40(直接)	6.48
UPVC 重型 电工管	Φ16	2.44	90×12.3		264.23	50(直接)	8.57	
	Φ20	3.25	110×15.1		295.33	16(合接)	1.25	
	Φ25	4.42	PP-R 等径弯头		20	3.05	20(合接)	1.66
	Φ32	7.02		25	4.70	25(合接)	1.83	
PVC 弯头	Φ50	3.78		32	7.85	32(合接)	4.50	
	Φ75	6.35		PP-R 内牙弯头	20×1/2	14.46	40(合接)	8.99
	Φ110	13.21	25×3/4		18.94	60 接线盒	3.13	
	Φ160	47.05	32×1		44.78	80 接线盒	3.98	

信息提供：江苏格兰特管业股份有限公司常州办事处 地址：常州市东南陶瓷城管道水电区808-810号
 联系人：张昌雄 13584568888 电话：0519-88256388 传真：0519-88255688

广西“金雨伞”防水材料价格信息

产品名称	规格	单价(元/m ²)	备注	
CPS-CL 反应粘结型高分子湿铺防水卷材	1.5mm 单面粘 I 型	55.00	西牛皮牌产品结构：反应粘密封胶+美国绿黑交叉强力膜 幅宽：1m，长度：20m	
	2.0mm 单面粘 I 型	59.00		
	1.5mm 单面粘 II 型	59.00		
	2.0mm 单面粘 II 型	62.00		
	CPS-CL 反应粘结型高分子湿铺防水卷材（阻根型）	1.5mm 双面粘 I 型	56.00	西牛皮牌产品结构：反应粘密封胶+美国交叉强力膜 幅宽：1m，长度：20m
		2.0mm 双面粘 I 型	61.00	
		1.5mm 双面粘 II 型	62.00	
		2.0mm 双面粘 II 型	64.00	
CPS-CL 反应粘结型高分子湿铺防水卷材（阻根型）	2.0mm（单面、双面）II 型	75.00	幅宽：1m，长度：20m	
CPS 反应粘结型高分子湿铺防水卷材	1.5mm 双面粘 I 型	48.00	金雨衣牌产品结构：反应粘密封胶+PET 镀金面膜	
	2.0mm 双面粘 I 型	51.00		
CPS 聚酯胎湿铺防水卷材	3.0mmPY 类	53.00		
	4.0mmPY 类	58.00		
CPS 节点防水密封胶		25000.00 元 / 吨		

信息提供：常州金雨伞防水科技有限公司 地址：常州市新北区太湖东路8号府琛大厦1幢321室
 联系人：张丽 13685276068 13921038181 电话：0519-81583599

——友情提示：2016年度《常州工程造价信息》征订已经开始，欢迎订阅！——



上海“正鸣”牌HDPE双壁波纹管价格信息

规格	环刚度S1(元/米)	环刚度S2(元/米)	密封圈(元/只)	备注
DN225	81.00	93.00	5.00	作为专业管道的支持者, 公司始终以来: 质量第一、服务第一为宗旨, 期待社会各界朋友的合作。
DN300	131.00	156.00	10.00	
DN400	219.00	262.00	20.00	
DN500	338.00	386.00	30.00	
DN600	467.00	563.00	55.00	
DN800	939.00	1042.00	96.00	
DN1000	1764.00	1853.00	120.00	

上海“正鸣”牌HDPE双壁缠绕管、PVC-U加筋管

名称	规格	等级		胶圈	名称	规格	等级		胶圈
		4级	8级				4级	8级	
HDPE 双壁缠绕管	DN200		103.00	8.50	PVC-U 加筋管	DN150		53.00	3.00
	DN300	150.00	174.00	10.00		DN225	69.00	88.00	5.00
	DN400	259.00	313.00	21.00		DN300	98.00	124.00	10.00
	DN500	373.00	493.00	28.00		DN400	188.00	222.00	20.00
	DN600	517.00	623.00	32.00		DN500	310.00	345.00	30.00
	DN800	885.00	1254.00	94.00		DN600	512.00	548.00	55.00

备注: 以上价格均为参考价、可商议

信息提供: 上海正鸣塑胶管业有限公司(厂价直销, 常州备有现货) 仓库地址: 牛塘镇厚恕村委大楼门面店
联系人: 李先生 13584576990

摩登五金、海福乐五金、顶泰胶水价格信息

名称	规格型号	单位	价格	备注	名称	规格型号	单位	价格	备注
摩登大门锁	ME-A166516L-MHC/HC	把	690.00	不锈钢	海福乐分体锁	903.98.404	套	550.00	不锈钢
摩登房门锁	ME-A166516S-MHC/HC	把	395.00		海福乐执手锁	910.46.225	套	560.00	不锈钢 PVD
摩登房门锁	ME-A180419S-MHC/HC	把	395.00		海福乐双层毛巾架	980.62.122	支	516.00	钢镀铬抛光
摩登合页	MH-SS01-3043MHC	副	44.00		海福乐地弹簧	932.72.002	台	927.00	适合最大门重110Kg
摩登合页	MH-SS01-3053MHC	副	49.00		柏力高房门锁	BC2002GP	把	650.00	铜镀 24K 金
摩登青古房门锁	ME-A185549S-BABIC	把	255.00	锌合金	柏力高大门锁	BM0906GP	把	950.00	
摩登厕纸架	MC-2905	个	145.00	铜镀铬	德施曼指纹密码锁	V610	把	3800.00	
摩登双层毛巾架	MC-2902A	个	428.00		创佳感应卡锁	LS8001RF15	把	320.00	锌合金
摩登手纸箱	MT-521C	只	2800.00	不锈钢	顶泰酸性玻璃胶		支	15.00	波兰独资生产
摩登重型地弹簧	Q302	只	290.00	可调速	顶泰中性玻璃胶		支	17.00	
摩登重型地弹簧	MD-Q702	只	650.00		易施家发泡剂		支	14.00	

公司大量批发元钉、铁丝, 建筑装饰五金、橱柜五金汇总批发, 品种达 5000 多个系列规格。

信息提供: 常州市建恒商贸有限公司 地址: 常州市万都义乌小商品城 53 幢 19 号
联系人: 张旭莲 15312578585 电话: 0519-88259583 传真: 0519-88259732

——友情提示: 2016年度《常州工程造价信息》征订已经开始, 欢迎订阅!——



晶龙 PPR 管、UPVC 排水管、UPVC 电工管价格信息

名称	规格 (mm)	单价 (元 / 米)	名称	规格 (mm)	单价 (元 / 米)
PP-R 管 PN1.6Mpa	20×2.3	9.50	PP-R 管 PN1.25Mpa	25×2.3	12.00
	25×2.8	13.80		32×3.0	19.00
	32×3.6	22.50		40×3.7	29.20
	40×4.5	37.20		50×4.6	47.00
	50×5.6	55.50		63×5.8	74.00
	63×7.1	88.00		75×6.8	101.00
	75×8.4	124.00		90×8.2	148.00
	90×10.1	178.00		110×10	215.00
	110×12.3	265.00			
PP-R 管 PN2.0Mpa	20×2.8	11.00	UPVC 电工管	16×1.2	1.90
	25×3.5	17.60		20×1.3	2.70
	32×4.4	26.80		25×1.4	3.80
	40×5.5	43.00		32×1.5	6.30
	50×6.9	65.00	40×1.6	8.80	
	63×8.7	104.00	UPVC 排水管	50×2.0	8.50
	75×10.3	150.00		75×2.3	15.30
	90×12.3	210.00		110×3.2	27.30
	110×15.1	310.00		160×4.0	53.00
		200×5.0		85.60	

好管道 晶龙造——企业将努力实现为“提升人类生活品质和改善生态环境”的公司使命!

信息提供: 常州晶龙管业有限公司 地址: 常州市横林镇西工业园 邮箱: 1926750410@qq.com

联系人: 易先生 13906114159 电话: 0519-88997668 传真: 0519-89183166

康泰管业系列产品价格信息

材料名称	规格型号	单价 (元 / 米)	材料名称	规格型号	单价 (元 / 米)	材料名称	规格型号	单价 (元 / 米)
PVC-U 排水管	DN50×2.0	12.46	1.6Mpa PPR 给水管	DN20×2.3	12.28	PVC-U 电工套管 中型	DN16	2.26
	DN75×2.3	21.46		DN25×2.8	18.97		DN20	2.98
	DN110×3.2	39.60		DN32×3.6	28.52		DN25	4.03
	DN160×4.0	76.74		DN40×4.5	45.22		DN32	6.46
	DN200×4.9	115.77		DN50×5.6	72.80		DN40	8.57
	DN250×6.2	207.27		DN63×7.1	116.45		DN50	12.71
PVC-U 雨水管	DN50×1.8	12.83		DN75×8.4	164.25	2.0Mpa 304 薄壁 不锈钢 给水管 (环压)	DN15	30.76
	DN75×1.9	22.29		DN90×10.1	240.97		DN20	55.43
	DN110×2.1	35.33		DN110×12.3	352.10		DN25	71.22
	DN160×2.8	72.08		DN20×2.8	15.58		DN32	106.88
	DN200×4.0	112.34	DN25×3.5	23.94	DN40		134.18	
PVC-U 螺旋 消音管	DN75×2.3	26.43	DN32×4.4	39.24	DN50		155.06	
	DN110×3.2	47.57	DN40×5.5	60.12	DN65		395.29	
	DN160×4.0	101.54	DN50×6.9	94.63	DN80		468.38	
PVC-U 空心螺旋 消音管	DN75×4.0	27.44	DN63×8.6	151.27	DN100		555.36	
	DN110×5.0	56.80	DN75×10.3	211.54	DN125		726.78	
	DN160×6.0	120.14	DN90×12.3	307.58	DN150	1245.78		
HDPE 双壁 波纹管 (SN8)	DN225	95.64	UPVC 双壁 波纹管 (SN8)	DN110	15.75	PE 给水管	75×4.5	39.95
	DN300	157.14		DN160	31.50		90×5.4	57.56
	DN400	267.39		DN200	46.95		110×6.6	85.96
	DN500	412.50		DN250	63.45		125×7.4	109.63
	DN600	609.39		DN315	82.50		160×9.5	137.71

信息提供: 浙江康泰管业科技有限公司 常州地区销售地址: 常州万都义乌商品市场北区 1 号展厅

联系人: 房先生 13401620200 13861039189 电话/传真: 0519-81099586 QQ: 422918611

——友情提示: 2016年度《常州工程造价信息》征订已经开始, 欢迎订阅!——



自粘、反应粘结型防水卷材及防水涂料价格信息

产品名称	规格	单价 (元 /m ²)	备注
“水獭牌” CCB 高密封反应粘结型 高分子湿铺防水卷材	PE 单 1.5mm 20m ² / 卷	67.00	材料均已备案, 请放心选用。 根据具体型号再做具体报价。 进入网站更加详细
	PE 双 1.5mm 20m ² / 卷	69.00	
	金单 1.5mm 20m ² / 卷	54.00	
	金双 1.5mm 20m ² / 卷	57.00	
PET 自粘聚合物改性沥青防水卷材	1.2mm、1.5mm、2.0mm	20.50	 请关注我们!
PET 湿铺防水卷材	1.2mm、1.5mm、2.0mm	20.50	
MBBAC 自粘聚合物改性沥青防水卷材	3.0mm、4.0mm	面议	
MBBAC 预铺 / 湿铺防水卷材	3.0mm、4.0mm	面议	
MBA-CL 交叉层压膜自粘防水卷材	1.2mm、1.5mm、2.0mm	面议	
MBA-S 防晒抗皱膜自粘防水卷材	1.2mm、1.5mm、2.0mm	面议	
MBA-C 高分子自粘橡胶符合防水卷材	1.2mm、1.5mm、2.0mm	面议	
MBP-P 高分子自粘胶膜防水卷材	1.2mm、1.5mm、2.0mm	面议	
CL-TPO(热塑性聚烯烃) 防水卷材	1.2mm、1.5mm	面议	
CL-PVC(聚氯乙烯) 防水卷材	1.2mm、1.5mm、2.0mm	面议	
MPU 白色聚氨酯防水涂料		18.00 元 /kg	
JS 聚合物水泥基防水涂料		9.50 元 /kg	
MB-MST 高分子自粘胶带	窗户四周专用 0.5mm-5cm	7.00	
CPS-CL 反应粘结型湿铺防水卷材	1.2mm、1.5mm、2.0mm	面议	

信息提供: 常州鼎新高科防水工程有限公司 地址: 常州市新北区太湖中路 29-1 号
 联系人: 杨艳祖 18362229000 电话:0519-85606227 邮箱: sales@czdxgkfs.com

圣戈班、杰科轻钢龙骨、石膏板价格信息

序号	品牌	品名	规格	等级	单位	价格(元)
1	圣戈班、杰科	轻钢龙骨	50型国标	优等	平方米	65.00
2	圣戈班、杰科	轻钢龙骨	60型国标	优等	平方米	75.00
3	圣戈班、杰科	轻钢龙骨	75型国标	优等	平方米	68.00
4	圣戈班、杰科	纸面石膏板	1200×2400×9.5mm	优等	平方米	13.80
5	圣戈班、杰科	纸面石膏板	1200×2400×12mm	优等	平方米	15.80
6	圣戈班、杰科	耐水石膏板	1200×2400×9.5mm	优等	平方米	35.00
7	圣戈班、杰科	防火石膏板	1200×2400×12mm	优等	平方米	37.80
8	杰森	轻钢龙骨	50型国标	优等	平方米	66.00
9	杰森	轻钢龙骨	60型国标	优等	平方米	76.00
10	杰森	轻钢龙骨	75型国标	优等	平方米	69.00
11	杰森	石膏板	1200×2400×12mm	优等	平方米	15.80
12	豪森	石膏板	1200×2400×9.5mm	优等	平方米	14.00
13	唐鑫	轻钢龙骨	50型国标	优等	平方米	55.00
14	唐鑫	轻钢龙骨	60型国标	优等	平方米	63.00
15	唐鑫	轻钢龙骨	75型国标	优等	平方米	64.00
16	唐鑫	木工板	1220×2440×18mm	优等	平方米	68.00
17	锦绣家园	木工板	1220×2440×18mm	优等	平方米	98.00
18	联鑫	轻钢龙骨	50型吊顶国标	优等	平方米	61.00
19	联鑫	轻钢龙骨	60型吊顶国标	优等	平方米	71.00
20	联鑫	轻钢龙骨	75型隔断国标	优等	平方米	68.00
21	联鑫	轻钢龙骨	100型隔断国标	优等	平方米	73.50

信息提供: 常州唐鑫物资有限公司 地址: 常州长江自由贸易中心165区13-15号
 电 话: 0519-85109980 传真: 0519-85159555 总经理: 唐国平 13906116972

—— 友情提示: 2016年度《常州工程造价信息》征订已经开始, 欢迎订阅! ——



超杰建材价格信息

品牌	材料名称	产地	规格型号	单位	价格(元)
港星	轻钢龙骨	张家港	50型(国标)	m ²	45.00
港星	轻钢龙骨	张家港	60型(国标)	m ²	55.00
港星	轻钢龙骨	张家港	75型(国标)	m ²	58.00
港星	轻钢龙骨	张家港	100型(国标)	m ²	68.00
港星	烤漆龙骨	张家港	32H	m ²	18.00
港星	凹槽龙骨	张家港	32H	m ²	25.00
福牌	木工板		2440×1220×17(优等)	m ²	55.00
香杉	木工板		2440×1220×18(优等)	m ²	80.00
星牌	矿棉板	北京	奥林匹亚	m ²	150.00
星牌	矿棉板	北京	恒星	m ²	68.00
宝仕洁	高级吊顶板	无锡	603×603×7.5	m ²	48.00
宝仕洁	饰面PVC石膏板	无锡	12×1200×2400	m ²	155.00
宝仕洁	饰面氟碳漆石膏板	无锡	12×1200×2400	m ²	220.00
宝仕洁	硅酸钙板	无锡	603×603×5	m ²	38.00
宝仕洁	玻纤吸音板	无锡	603×603×15	m ²	130.00
哈迪	硅酸钙板	江西	2440×1220×6	张	55.00
哈迪	硅酸钙板	江西	2440×1220×8	张	85.00
诺拉	橡胶地板	德国	2mm	m ²	380.00
诺拉	橡胶地板	德国	3.5mm	m ²	750.00
洁福	PVC地板	法国	2mm(同质透心)	m ²	180.00-260.00
洁福	PVC地板	法国	2mm(复合)	m ²	220.00
洁福	PVC地板	法国	3-6mm(运动型)	m ²	300.00-550.00
艾蒂乐	PVC地板	苏州	2mm	m ²	160.00
艾蒂乐	PVC地板	苏州	2mm	m ²	180.00

信息提供: 常州超杰建材有限公司
 总经理: 朱杰 18015280858

地址: 常州市长江自由贸易中心24-25号
 电话: 0519-85105597

大王椰板材价格信息

产品名称	规格型号	价格(元/m ²)	等级	
杉木细木工板	18mm特等	70.80	E0	
	18mm全方	63.50	E1	
	16.5mm经济型	56.20	E1	
	16.5mm工程板	51.50	E1	
	13.5mm优等	51.50	E1	
进口马六甲木工板	17mm优等	56.80	E1	
杉木集成材	18mm优等	60.90	E1	
生态集成材	18mm优等	60.90	E1	
马六甲双白防火板	18mm优等	76.90	E1	
三聚氢胺免漆板	18mm优等	89.00	E0	
水曲柳(直/花纹)	3.0杂木精品 (天然皮)	28.60	E1	
沙比利(直/花纹)		28.60	E1	
红樱桃(直/花纹)		30.80	E1	
红橡直纹		33.90	E1	
红檀		33.90	E1	
美国樱桃花纹		47.10	E1	
枫木雀眼		3.6杂木精品 (天然皮)	144.20	E1
印尼黑檀			121.20	E1
麦哥利强影	57.20		E1	
缅甸红木	85.80		E1	

信息提供: 杭州大王椰控股集团有限公司 网址: <http://www.dwywooden.com>

服务热线: 4008266899 联系人: 萧先生 常州龙海装饰材料有限公司

地址: 常州长江贸易中心十五区南首 联系人: 仲先生 13906119410 电话: 0519-85159668

——友情提示: 2016年度《常州工程造价信息》征订已经开始, 欢迎订阅! ——



钢筋砼管价格信息

产品名称	规格型号	单位	单价(元)	备注	产品名称	规格型号	单位	单价(元)	备注
钢筋砼排水管	RCP II Φ800×2000	节	572.00		钢筋砼排水管顶管	DRCP II Φ800×2000	节	1100.00	含附件
	RCP II Φ1000×2000	节	910.00			DRCP II Φ1000×2000	节	1400.00	
	RCP II Φ1200×2000	节	1280.00			DRCP II Φ1200×2000	节	2000.00	
	RCP II Φ1350×2000	节	1612.00			DRCP II Φ1500×2000	节	3100.00	
	RCP II Φ1500×2000	节	1984.00			DRCP II Φ1650×2000	节	3760.00	
	RCP II Φ1650×2000	节	2406.00			DRCP II Φ1800×2000	节	4500.00	
	RCP II Φ1800×2000	节	2880.00			DRCP II Φ2000×2000	节	5464.00	
	RCP II Φ2000×2000	节	3533.00			DRCP II Φ2200×2000	节	6732.00	
	RCP II Φ2200×2000	节	4352.00			DRCP II Φ2400×2000	节	7920.00	
	RCP II Φ2400×2000	节	5120.00			DRCP II Φ2600×2000	节	8712.00	
	RCP III Φ1000×2000	节	1260.00			DRCP III Φ1000×2000	节	1820.00	
	RCP III Φ1200×2000	节	1800.00			DRCP III Φ1200×2000	节	2520.00	
	RCP III Φ1350×2000	节	2268.00			DRCP III Φ1500×2000	节	3875.00	
	RCP III Φ1500×2000	节	2790.00			DRCP III Φ1650×2000	节	4700.00	
	RCP III Φ1650×2000	节	3384.00			DRCP III Φ1800×2000	节	5625.00	
	RCP III Φ1800×2000	节	4050.00			DRCP III Φ2000×2000	节	6900.00	
	RCP III Φ2000×2000	节	4968.00			DRCP III Φ2200×2000	节	8500.00	
	RCP III Φ2200×2000	节	6120.00			DRCP III Φ2400×2000	节	9500.00	
	RCP III Φ2400×2000	节	7200.00			DRCP III Φ2600×2000	节	11100.00	

以国标 GB/T11836-2009、JG/T640-2011 质量标准生产 Φ300--Φ2600 平口管、承插管 F 型顶管

信息提供：常州市成飞水泥制品有限公司

地址：常州市武进区前黄镇丁舍村

联系人：蔡飞 13646124988 宋志明 13861188016 电话：0519-86467019 传真：0519-8646701

惠达洁具价格信息

品名	规格	单位	供应价	品名	规格	单位	供应价
蹲便器	HD6	只	550.00	单柄面盆龙头	HDA0631M	只	780.00
	HD33	只	550.00		HDA0632M	只	860.00
	HD11	只	558.00	单柄淋浴花洒	HDB026LY	只	2380.00
	HD2	只	685.00		HDB029LY	只	2580.00
	HD15	只	760.00		HDB008LY	只	3760.00
小便器	HD580A	只	1100.00	水槽	HD4	只	420.00
	HDU007	只	1350.00	拖布池	HD1	只	900.00
台下盆	HDLU003	只	650.00	小便返水弯	HDGD1006	只	480.00
	HDLU002	只	680.00	大便感应器	HD321AC/DC	只	1990.00
单柄淋浴龙头	HDA0225L	只	860.00	自动感应水龙头	HD301AC/DC	只	2100.00
	HDA0585L	只	950.00	儿童座便器	HDC229	套	980.00
	HDA0505L2	只	1650.00	连体座便器	HDC6001	套	2300.00
	HDA0505L1	只	1680.00				

信息提供：常州新北区恒福陶瓷有限公司

联系人：王新民

地址：常州市长江自由贸易中心陶瓷区11-103号 电话：0519-85105963 13809077163

——友情提示：2016年度《常州工程造价信息》征订已经开始，欢迎订阅！——



“正康”牌双卡压式薄壁不锈钢水管价格信息

产品名称	公称通径(mm)	外径(mm)	壁厚(mm)	价格(元/米)	备注
不锈钢水管	15	15.88	0.8	25.25	<ul style="list-style-type: none"> •ISO9001:2000认证企业 •ISO4001:2000认证企业 •国标GB/T19228主编单位 •全国不锈钢管道连接技术实验室 •AAA重合同企业 •浙江省高新技术企业 •中国给排水协会理事单位 •中国燃气协会会员单位 •建设部推广产品 •北京奥运会、上海世博会、广州亚运供应商 注：此为参考价格，实际价格面议
	20	22.22	1.0	44.41	
	25	28.58	1.0	57.72	
	32	34.00	1.2	82.37	
	40	42.70	1.2	104.22	
	50	48.60	1.2	119.03	
	65	76.10	2.0	310.12	
	80	88.90	2.0	363.69	
	100	108.00	2.0	443.63	
	125	133.00	2.5	742.07	
	150	159.00	2.5	889.91	
	200	219.00	3.0	1473.91	
	250	273.00	4.0	2447.42	
300	325.00	4.0	2920.50		

信息提供：正康(常州)管道有限公司 地址：常州市通江大道600号长江塑化城16-16
 联系人：王女士 13776821088 电话：0519-81690069 传真：0519-85120012

上海松江“云安”牌消防报警设备价格信息

名称	规格	单位	价格	备注
点型光电感烟探测器	JTY-GD-3002C	个	338.00	内置 CPU
点型感温火灾探测器	JTW-BCD-3005A	个	329.00	内置 CPU
手动报警按钮	J-SAP-M-05	个	396.00	地址式、带电话插孔
消火栓启动按钮	J-XAPD-02A	个	333.00	地址式
输出输入模块	HJ-1825	个	378.00	单入双出
火灾显示盘	JB-YX-252A	台	4770.00	液晶汉显，最大可显示 252 点
3208 型火灾报警器	JB-3208B/252	台	53200.00	
	JB-3208G/4032	台	250800.00	
	JB-3208G/1008	台	111600.00	
	JB-3208G/7560	台	372400.00	
	JB-3208G/2520	台	193800.00	
	JB-3208G/504	台	78858.00	

信息提供：上海松江厂驻常办事处 常州维修中心：格林大厦六楼
 联系人：钱先生 13861133309 电话：0519-86878162

威源 PP-R 给水管、管件价格信息

品名	规格	单价(元/米)	品名	规格	单价(元/米)	品名	规格	单价(元/只)
1.6Mpa PP-R 冷水管	20×2.3	7.80	2.0Mpa PP-R 热水管	20×2.8	9.36	PP-R 等径直通	Φ20	1.32
	25×2.8	11.76		25×3.5	15.36		Φ25	2.28
	32×3.6	18.96		32×4.4	23.40		Φ32	3.25
	40×4.5	29.40		40×5.5	36.96	PP-R 等径弯头	Φ20	2.16
	50×5.6	45.60		50×6.9	59.40		Φ25	3.35
	63×7.1	72.00		63×8.6	92.40		Φ32	5.38
	75×8.4	104.40		75×10.3	153.60	PP-R 内牙弯头	Φ20×1/2	12.25
	90×10.1	147.60		90×12.3	202.80		Φ25×1/2	14.16
	110×12.3	232.80		110×15.1	307.20		Φ32×1/2	29.52

信息提供：常州市华伟塑料制品有限公司 地址：常州市武进区洛阳镇
 联系人：秦华明 13327881020 电话/传真：0519-88796438



“三好”保温材料价格信息

材料名称	规格	单价 (元 /m ³)	产品说明
HT 保温板 (泡沫玻璃板)	I 型	1600.00	以上产品均为 A 级保温材料, 具有保温隔热、防火防潮、整体性好、结合强等特性
	II 型	1400.00	
复合发泡水泥保温板	防火 A1 级 200 - 230	1750.00	
泡沫混凝土	300kg - 500kg	375.00	
	600kg - 700kg	395.00	

信息提供: 常州三好建筑材料有限公司 地址: 常州市武进邹区前王工业园区杨家村 303 号
 联系人: 王经理 13806123001 传真: 0519-83831982-807

上海台安集团系列产品价格信息

品名	类型	规格型号	价格	产地	等级	品牌
SBS 弹性体改性沥青防水卷材	聚脂胎	3.0mm	39.00	上海	优等品	月皇
		4.0mm	44.00	上海	优等品	月皇
APP 塑性体改性沥青防水卷材	聚脂胎	3.0mm	38.00	上海	优等品	月皇
		4.0mm	43.00	上海	优等品	月皇
种植屋面用抗根阻防水卷材 (SBS 铜胎阻根卷材)	铜箔复合胎	4.0mm	120.00	上海	优等品	月皇
		5.0mm	135.00	上海	优等品	月皇
种植屋面用抗根阻防水卷材 (SBS 化学阻根卷材)	阻根 SBS 聚酯胎	4.0mm	75.00	上海	优等品	月皇
		5.0mm	85.00	上海	优等品	月皇
自粘聚合物改性沥青防水卷材	N 类	N 类 1.5mm	38.00	上海	优等品	月皇
		N 类 2.0mm	43.00	上海	优等品	月皇
	PY 类	PY 类 3.0mm	45.00	上海	优等品	月皇
		PY 类 4.0mm	53.00	上海	优等品	月皇
高分子自粘橡胶复合防水卷材 (预铺防水卷材)	P 类	P 类 1.5mm	40.00	上海	优等品	月皇
		P 类 2.0mm	50.00	上海	优等品	月皇
强力交叉层压膜自粘防水卷材 (预铺防水卷材)	P 类	P 类 1.5mm	35.00	上海	优等品	月皇
		P 类 2.0mm	39.00	上海	优等品	月皇
预铺防水卷材	PY 类	PY 类 4.0mm	55.00	上海	优等品	月皇
强力交叉层压膜自粘防水卷材 (湿铺防水卷材)	N 类	P 类 1.5mm	33.00	上海	优等品	月皇
		P 类 2.0mm	38.00	上海	优等品	月皇
PET 湿铺防水卷材 (湿铺防水卷材)	N 类 PET	P 类 1.5mm	28.00	上海	优等品	月皇
		P 类 2.0mm	33.00	上海	优等品	月皇
湿铺防水卷材	PY 类	PY 类 3.0mm	45.00	上海	优等品	月皇
		PY 类 4.0mm	52.00	上海	优等品	月皇
带自粘层的 SBS 防水卷材	聚脂胎	3.0mm	45.00	上海	优等品	月皇
		4.0mm	55.00	上海	优等品	月皇
三元乙丙橡胶防水卷材	JL1	1.0mm	55.00	上海	优等品	月皇
		1.2mm	60.00	上海	优等品	月皇
		1.5mm	65.00	上海	优等品	月皇
橡胶防水衬垫	JL1	1.2mm	78.00	上海	优等品	月皇
		1.5mm	85.00	上海	优等品	月皇
JS 聚合物水泥复合防水涂料	I 型	kg	15.00	上海	优等品	月皇
	II 型	kg	12.00	上海	优等品	月皇
水泥基渗透结晶型防水涂料	I 型	kg	15.00	上海	优等品	月皇
高聚物橡胶沥青防水涂料 (水乳型)	水性 / 单组份	kg	13.00	上海	优等品	月皇
非焦油聚氨酯防水涂料	双组分	kg	13.00	上海	优等品	月皇
单组分聚氨酯防水涂料	单组分	kg	18.00	上海	优等品	月皇

上海名牌、上海市著名商标、苏浙皖赣沪名牌产品 50 佳、中国防水防水行业知名品牌 20 强、建筑防水专业承包二级资质

信息提供: 上海台安实业集团有限公司 地址: 常州市新北区银河湾第一城 18 幢 606 室
 联系人: 任国强 13584358839 13671748989

—— 友情提示: 2016 年度《常州工程造价信息》征订已经开始, 欢迎订阅! ——



浙江“天仁”风管产品价格信息

材料名称	型号	规格(长×宽)	单位	单价(元)	品牌	产地
模压镁板风管	IMX1	2450×1240	m ²	265.00	天仁	嵊州
模压镁板风管	IMX2	2450×1240	m ²	438.00	天仁	嵊州
模压镁板风管	IMX3	2450×1240	m ²	296.00	天仁	嵊州
模压镁板风管	IMX4	2450×1240	m ²	356.00	天仁	嵊州
模压镁板风管	IMX5	2450×1240	m ²	245.00	天仁	嵊州
模压镁板风管	IMX6	2450×1240	m ²	292.00	天仁	嵊州
模压镁板风管	IMX7	2450×1240	m ²	235.00	天仁	嵊州
纤维增强镁质风管	MFR1	2260×1300	m ²	218.00	天仁	嵊州
纤维增强镁质风管	MFR2	2260×1300	m ²	352.00	天仁	嵊州
纤维增强镁质风管	MFR3	2260×1300	m ²	242.00	天仁	嵊州
纤维增强镁质风管	MFR4	2260×1300	m ²	286.00	天仁	嵊州
纤维增强镁质风管	MFR5	2260×1300	m ²	204.00	天仁	嵊州
纤维增强镁质风管	MFR6	2260×1300	m ²	236.00	天仁	嵊州
纤维增强镁质风管	MFR7	2260×1300	m ²	192.00	天仁	嵊州

信息提供：浙江天仁风管有限公司 联系人：田先生 13815075967

“新兴”球墨铸铁污水管价格信息

产品名称	规格	长度	单价(元/米)
球墨铸铁污水管	DN300	6m	296.09
	DN400	6m	441.84
	DN500	6m	613.25
	DN600	6m	808.50
	DN800	6m	1277.84
	DN1000	6m	1949.77

“瑞源”螺旋钢管价格信息

产品名称	规格	单价(元/吨)	备注
螺旋钢管	219-630×6	3400.00	不含防腐
	219-630×8	3400.00	不含防腐
	325-630×10	3450.00	不含防腐
	426-1220×12	3530.00	不含防腐
	720-820×6	3420.00	不含防腐
	720-820×8	3420.00	不含防腐
	720-820×10	3470.00	不含防腐
	920-1220×8	3450.00	不含防腐
	920-1220×10	3500.00	不含防腐
	1220×14		实际订单议价
	1420-2800×不同壁厚		实际订单议价

新兴铸管股份有限公司整体通过了ISO9001质量管理体系认证、GB/T28001职业健康安全管理体系和ISO14001环境管理体系认证。离心球墨铸铁管通过了法国BV、英国劳氏、韩国KS等质量和商检认证，其“新兴”商标为中国驰名商标。

信息提供：新兴铸管股份有限公司南京销售分公司 常州办事处地址：常州市天宁区茶山街道蒋家庄43号
 联系人：李先生(南京) 13705183368 蒋先生(常州办事处) 18915011808 刘先生 18915011828

——友情提示：2016年度《常州工程造价信息》征订已经开始，欢迎订阅！——



江苏宝能淤泥烧结自保温砌块价格信息

产品名称	产品规格	单价 (元/m³)		
		常州	金坛	溧阳
淤泥烧结自保温砌块 (宝能砌块)	290mm×240mm×190mm	450.00	420.00	435.00
淤泥烧结自保温砌块 (宝能砌块)	290mm×190mm×190mm	450.00	420.00	435.00
淤泥烧结自保温砌块 (宝能砌块)	290mm×220mm×190mm	450.00	420.00	435.00
淤泥烧结空心砌块 (宝能砌块)	290mm×190mm×190mm	390.00	360.00	375.00

宝能公司是一家中欧合资企业, 占地面积1300亩, 总投资5000万欧元, 建设年产100万立方淤泥烧结自保温砌块、外墙清水砖、人行道路砖、植草陶质砖生产线。其中一期投资3000万欧元, 年产50万立方 (折标砖3.5亿块)。

宝能墙材具有轻质、高强、低导热、隔音好的特点, 砌筑高效、节省浆料、吸水率低, 使用本产品无需再做外墙保温, 具有明显的经济效益。

信息提供: 江苏宝能建筑材料有限公司 地址: 江苏省金坛市下新河集镇湖滨路8号

联系人: 陈国琴 18021978999 电话: 0519-82519988 网址: www.bao-neng.com

钢纤维复合井盖、球墨铸铁井盖价格信息

名称	规格型号	单位	价格	用途	名称	规格型号	单位	价格	用途
钢纤维复合井盖	DNΦ500(重)	套	299.00	主干道路	镀锌板电力井盖	D500×1200×120	块	663.00	
	DNΦ700(重)	套	363.00	主干道路		D500×1440×120	块	728.00	
	DNΦ700(轻)	套	218.00	绿化带	不锈钢电力井盖	D500×1440×120	块	1195.00	
	DNΦ750(重)	套	380.00	主干道路		D500×1740×120	块	1450.00	
	DNΦ800(重)	套	950.00	主干道路(铁座)	复合井盖	ZAΦ700(轻)	套	235.00	绿化带
	D300×450(重)	套	108.00	城市道路(水篦)	球墨铸铁井盖	DNΦ700(重)	套	1340.00	主干道(吉信牌)
	D500×800(重)	套	552.00	城市道路(水篦)	不锈钢井盖	D800×800(轻)	套	2250.00	景观路面
	D450×750(C250)	套	580.00	城市道路(水篦)	缝隙式排水沟		米	950.00	
	D470×670(轻)	套	154.00	城市小区(电信用)	塑钢爬梯		只	18.00	
电缆沟盖板	D500×1740×10(轻)	块	1077.00	人行道板路面	井通	600×600×1000	只	1800.00	

信息提供: 金坛市河头华南水泥制品厂 地址: 金坛市河头镇东南庄48号

联系人: 孙女士 13775628836 潘先生 13275190128

建华蒸压陶粒混凝土墙板价格信息

产品名称	产品规格	长度尺寸 (mm)	单价 (元/m²)
建华墙板 (JHC 板)	100 厚空心板 / 实心板	2400-3200	180.00 (含安装费)
建华墙板 (JHC 板)	120 厚空心板 / 实心板	2400-3200	195.00 (含安装费)
建华墙板 (JHC 板)	150 厚空心板 / 实心板	2400-3200	210.00 (含安装费)

注: 层高超过 4.5 米单价增加 50 元

该公司是一家集研发、生产、设计、安装为一体的专业化新型建材企业。公司注册资本 4000 万美金, 生产占地 43000 平方米, 总投资 1.2 亿美金, 建有 (设计) 12 条生产线, 具有年生产 1000 万平方米高品质蒸压陶粒混凝土墙板 (建华墙板) 的生产能力。

建华墙板 (简称 JHC 板) 具有防火、防震、防裂、防老化、抗冲击、无辐射、耐酸碱、隔音、隔热、自重轻、施工快捷、造价廉、增加建筑使用面积等优点, 被誉为“绿色新型环保建材”, 完全达到国标、英标及香港特别行政区的标准要求, 已在国内及香港、澳门的建筑楼宇中大量使用, 深受客户青睐。

信息提供: 江苏建华新型墙材有限公司 地址: 江苏省句容市下蜀镇临港工业集中区 1-3 号

联系人: 殷先生 13775016611 电话: 0511-87186999 传真: 0511-87189896



卓宝“贴必定”防水材料价格信息

材料名称	规格	单位	价格(元)
“贴必定” PET湿铺专用型复合防水卷材	1.5mm	m ²	35.00
	2.0mm	m ²	38.00
“贴必定” BAC湿铺法双面自粘橡胶沥青防水卷材	2.0mm	m ²	42.00
	3.0mm	m ²	48.00
	4.0mm	m ²	55.00
“贴必定” MAC高分子橡胶复合防水卷材	1.2mm	m ²	48.00
	1.5mm	m ²	55.00
“贴必定” BAC耐根穿刺自粘防水卷材	4.0mm	m ²	85.00
PMC聚合物防水涂料	50kg/桶	kg	13.00
911双组份聚氨酯防水材料	20kg/桶	kg	15.00
PMC-101渗透结晶型防水涂料	25kg/桶	kg	20.00

信息提供：常州卓宝防水科技有限公司 地址：武进区湖塘府东路2号誉天大厦521室
 联系人：刘洪武 13861028285 电话：0519-89603553 传真：0519-89603663 网址：www.czzbfs.com

苏常四通牌 HDPE、汇源牌 PP-R 给水管价格信息

材料名称	规格	价格(元/米)	材料名称	规格	价格(元/米)	材料名称	规格	价格(元/米)
苏常四通牌 HDPE 给水管 PN1.6Mpa SDR11	Φ25×2.3	5.10	汇源牌 PP-R 冷水管 PN1.6Mpa	20×2.3	6.80	汇源牌 PP-R 热水管 PN2.0Mpa	20×2.8	8.50
	Φ32×3.0	7.91		25×2.8	9.80		25×3.5	11.80
	Φ40×3.7	13.12		32×3.6	15.80		32×4.4	17.50
	Φ50×4.6	20.40		40×4.5	23.00		40×5.5	30.60
	Φ63×5.8	29.40		50×5.6	35.00		50×6.9	45.00
	Φ75×6.8	42.60		63×7.1	58.00		63×8.6	74.00
	Φ90×8.2	59.90		75×8.4	87.00		75×10.3	123.00
	Φ110×10.0	88.80		90×10.1	123.00		90×12.3	159.00
Φ160×14.6	188.90	110×12.3	194.00	110×15.1	223.00			
PE 直管	Φ110×5.9	46.00	PE 直管	Φ160×6.0	66.80	PE 直管	Φ180×7.0	105.00

信息提供：常州市四通塑料制品厂 地址：常州市武进前黄前政路9号 邮编：213172
 联系人：刘争鑫 15195000020 13057168730 传真：0519-86517192

陶立克钢纤维复合井、球墨铸铁井盖价格信息

名称	规格	井口尺寸	价格(元)	备注	名称	规格	井口尺寸	价格(元)	备注
钢纤维 复合井	Φ800 球铁框	Φ700	1000.00	主干道路	钢纤维 方形井	1000×1000×100	900×900	1080.00	主干道路
	Φ800 B 级	Φ700	430.00	主干道路		800×800C 级	700×700	370.00	小区道路
	Φ800 D 级	Φ700	270.00	绿化带		700×700C 级	600×600	330.00	小区道路
	750 球铁框	Φ700	880.00	主干道路		600×600C 级	500×500	290.00	小区道路
	Φ700 B 级	Φ600	370.00	主干道路		500×500C 级	400×400	260.00	小区道路
	Φ600 B 级	Φ500	310.00	主干道路		600×800C 级	500×700	330.00	小区道路
钢纤维 水篦	450×750	380×680	300.00	城市道路	不锈钢 电力 井盖	1000×500×100	800	1000.00	
	420×570	350×500	230.00	城市道路		1440×500×100	1200	1200.00	
	300×450	220×380	120.00	小区道路		1740×500×100	1500	1400.00	
塑钢爬梯	大爬梯	340×360	38.00		球墨 井盖	Φ700(≥400KN)	Φ700	1380.00	防沉降
	小爬梯	160×280	28.00			Φ700(≥400KN)	Φ700	1280.00	自锁型
电力井框	120元/米					380×680	380×680	1080.00	水篦

信息提供：溧阳市昆仑陶立克有限公司 联系人：蒋正清 13225198288 13626255027
 地址：溧阳市埭头工业区东培路6号(239省道72公里处) 常州经营部中吴大道500-45号



“华盛”橡塑、憎水岩棉、聚氨酯现场喷涂发泡保温材料价格信息

材料名称	规格型号	单位	品牌	参考价(元)	等级	产地
外墙憎水岩棉平板(涂料饰面)	容重150kg/m ³ , 厚度S=30mm~120mm	m ³	华盛	2080.00	A级不燃	江苏
外墙憎水岩棉平板(干挂石材)	容重140kg/m ³ , 厚度S=30mm~120mm	m ³	华盛	1500.00	A级不燃	江苏
普通岩棉平板	容重80kg/m ³ , 厚度S=40mm~120mm	m ³	华盛	600.00	A级不燃	江苏
聚氨酯现场喷涂发泡保温	B1级(332)	m ³		4520.00	B1	
	B2级(326)	m ³		3180.00	B2	
橡塑保温材料	B1级平板、管材	m ³	华盛	2580.00	B1	江苏
离心玻璃棉	A级不燃平板、管道	m ³	华盛	1350.00	A级不燃	江苏
华盛橡塑专用胶水	15kg/桶	桶	华盛	375.00		江苏
KK无机保温板	厚度30mm~100mm	m ³		1980.00	A级	江苏

备注: 该公司专业制作生产、承接各种保温工程, 公司备有技术较强的专业施工队伍。

以上材料均有有效的系统报告、合格证、质保书等。

信息提供: 江阴市华盛保温材料有限公司

联系人: 周菊华 13809078811 电话: 0510-86650188 传真: 0510-86651526

同安消防栓箱价格信息

名称	规格型号	单位	价格(元)	配置
消防栓箱	800×650×240	套	760.00	内置 65 室内消防栓, A19 水枪、65 水带及接口
消防栓箱	1600×700×240	套	860.00	内置 65 室内消防栓, A19 水枪、65 水带及接口
消防栓箱	1800×700×240	只	650.00	空箱
自救式消防栓箱	1000×700×240	套	1052.00	内置 65 室内消防栓, 自救卷盘、A19 水枪、65 水带及接口
自救式消防栓箱	1200×750×240	套	1200.00	内置 65 室内消防栓 2 只, 自救卷盘、A19 水枪、65 水带及接口
自救式消防栓箱	1800×700×240	套	1650.00	内置 65 室内消防栓, 自救卷盘、A19 水枪、65 水带及接口

信息提供: 常州市同安消防设备厂 地址: 常州市遥观镇工业大道华昌路 26 号

联系人: 王明安 电话: 13906119375 13606125052

“康水”牌PVC、PPR管材管件价格信息 (江阴贝佳乐模塑)

品名	规格型号	价格(元/米)	品名	规格型号	价格(元/米)	品名	规格型号	价格(元/米)	品名	规格型号	价格(元/米)
康水 PVC-U 排水管材	50×2.0	8.20	冷水 1.6Mpa S4 系列	20×2.3	7.57	热水 2.0Mpa S3.2 系列	20×2.8	8.06	康水 PVC-U 穿线中型管	Φ16×1.2	1.76
	70×2.3	14.50		25×2.8	10.36		25×3.5	13.75		Φ20×1.3	2.43
	110×3.2	28.50		32×3.6	16.94		32×4.4	22.04		Φ25×1.4	3.51
	160×4.0	52.50		40×4.5	26.48		40×5.5	31.41		Φ32×1.5	5.89
	200×5.0	82.00		50×5.6	41.12		50×6.9	46.38		Φ40×1.6	7.50
康水 实壁中空螺旋管	75	21.80	63×7.1	66.28	63×8.7	77.80	Φ16×1.3	2.20	康水 PVC-U 穿线重型管	Φ20×1.4	3.08
	110	38.00	90° 弯头	25	2.60	束节	25	2.05		Φ25×1.5	4.29
	160	71.80	32	3.90	32	2.20	三通	25		2.68	Φ32×1.6
雨落水管	50×1.8	8.20	90° 内丝弯头	20	8.50	25	6.45	Φ40×1.7		8.70	
	110×2.1	22.80	25	10.10							

注: 通过ISO9001: 2008质量管理体系认证, 执行标准: GB/T18742.3-2002; 供应紧定管、PVC线盒、丝杆、线槽及水暖配件。

信息提供: 常州爱良水暖器材经营部(金桥兄弟水暖) 地址: 常州博爱路121号B区1035#、B区1123#

联系人: 程先生 13057156456 13092571217 电话/传真: 0519-88105257 88103693



龙达消防设备系列产品价格信息

名称	规格	单位	单价(元)	备注
点型光电感烟火灾探测器	JTY-GD-JBF-3100	个	335.00	分布智能型, 电子编码, 内置 CPU
点型光电感烟火灾探测器	JTY-GD-JBF-4100	个	335.00	分布智能型, 电子编码, 内置 CPU
点型感温火灾探测器 (A2R)	JTW-ZD-JBF-4110	个	325.00	分布智能型, 电子编码, 内置 CPU
手动火灾报警按钮	J-SAP-JBF-301/P	个	360.00	电子编码, 机械复位, 带电话插孔
消火栓按钮	JBF-3333A	个	350.00	电子编码, 机械复位
输入模块	JBF-3131	个	355.00	电子编码, 内置 CPU, 单输入单输出
火灾显示盘	JBF-VDP3060B	个	4880.00	数码显示, 直接连接回路总线
火灾报警控制器	JB-QB-JBF5012(200)	个	56800.00	壁挂式, 满载容量 200 点
火灾报警控制器 (联动型)	JB-TB-JBF-11SF(C200B)	个	88000.00	壁挂式, 1 回路
火灾报警控制器 (联动型)	JB-TG-JBF-11SF-H(C1000)	个	98000.00	立柜式, 5 回路
火灾报警控制器 (联动型)	JB-TG-JBF-11SF-H(C2000)	个	101800.00	立柜式, 10 回路

信息提供: 常州龙达消防设备有限公司 (北大青鸟常州服务中心) 电话: 0519-86675868
 地址: 常州市钟楼区延陵西路 99 号嘉业国贸大厦 17F-J 手机: 13685218887

北京利达华信消防报警设备价格信息

名称	规格	单位	价格(元)	备注
联动控制盘	LD9203EN-8C	台	8700.00	8 路多线控制点 +56 路总线控制点
总线消防电话系统	总线消防电话主机	台	12500.00	入柜式, 3U 盘面
广播功率放大器一体机	150W 广播功率放大器	台	20000.00	入柜式, 集成广播音源控制和广播功率放大器
火灾声光报警器 (编码型)		只	550.00	编码型, 占联动点, 与控制器配合使用
火灾显示盘	LD128EN (T) -A	台	4950.00	中英文显示, 256 个信息, DC24V 供电, 占总线一个地址
主机电源 (报警、联动)	18A 入柜电源	台	14500.00	18A 入柜式, 4U 盘面, 与 LD128E/EN 系列主机配合使用
联动备用电源	备电 C	台	13000.00	38Ah 入柜式, 不占盘面, 内占空间 8U
火灾报警控制器 (联动型)	LD128E(Q)I-1792C	台	93500.00	240×64 中英文液晶显示, 联动地址与报警地址混编, 含打印机, 需配主机电源及联动备用电源
火灾报警控制器 (联动型)	LD128E(Q)I-2048C	台	102500.00	
火灾报警控制器 (联动型)	LD128E(Q)I-2560C	台	110000.00	

信息提供: 常州固安消防设备有限公司 (北京利达华信常州办) 常州维修中心: 青枫公馆 36-10 号
 联系人: 张先生 13901504889 电话: 0519-85526160



“云兔”牌 PVC-U PP-R 系列产品价格信息

品名	规格型号(mrn)	单价(元/米)	品名	规格型号(mm)	单价(元/米)	品名	规格型号(mm)	单价(元/米·只)
云兔PVC-U 阻燃电工套管 (中型)	Φ16	1.71	云兔PVC-U 排水管材	Φ50×2.0	8.33	云兔PVC-U 实壁螺旋管材	Φ75	17.30
	Φ20	2.42		Φ75×2.3	12.35		Φ110	29.36
	Φ25	3.41		Φ110×3.2	24.03	云兔PVC-U 雨水管	Φ50	6.70
	Φ32	5.11		Φ160×4.0	48.67		Φ75	10.70
	Φ40	6.62		Φ200×5.0	86.47		Φ110	19.00
	云兔PVC-U 阻燃电工套管 (重型)	Φ50		10.38	云兔PP-R 给水管材	Φ20×2.8	8.06	云兔PVC-U 排水管件
Φ16		2.02	Φ25×3.5	12.50		Φ75	10.78	
Φ20		2.84	Φ32×4.4	21.00		Φ110	17.50	
Φ25		3.84	Φ20×2.3	6.93		PVC厨、卫防水 专用预埋 套筒(地漏)	Φ50	4.85
Φ32		5.67	Φ25×2.8	10.40			Φ50	10.56
Φ40		7.56	Φ32×3.6	19.22			Φ110	10.56

企业通过ISO9001: 2008质量管理体系认证

信息提供: 常州市武进云兔塑料制品有限公司 地址: 常州市武进区邹区卜弋段庄128号
 联系人: 赵丽俊 13776850868 电话: 0519-83315288 传真: 0519-83311343

—— 友情提示: 2016年度《常州工程造价信息》征订已经开始, 欢迎订阅! ——



全柴动力(欧波)管业价格信息

(上市公司证券代码:600218)

1. HDPE 特大口径双壁波纹管(全柴动力)

品名	规格	生产商	备注	环刚度	内径(mm)	长度/根	价格(元/米)	胶圈(元/只)
HDPE 双壁波纹管	225	全柴动力	国家免检	SN8	225	净长6米	88.80	7.50
HDPE 双壁波纹管	300	全柴动力	国家免检	SN8	300	净长6米	146.30	27.50
HDPE 双壁波纹管	400	全柴动力	国家免检	SN8	400	净长6米	233.80	37.50
HDPE 双壁波纹管	500	全柴动力	国家免检	SN8	500	净长6米	375.00	40.00
HDPE 双壁波纹管	600	全柴动力	国家免检	SN8	600	净长6米	520.00	75.00
HDPE 双壁波纹管	700	全柴动力	国家免检	SN8	700	净长6米	800.00	82.50
HDPE 双壁波纹管	800	全柴动力	国家免检	SN8	800	净长6米	925.00	162.50
HDPE 双壁波纹管	1000	全柴动力	国家免检	SN8	1000	净长6米	1612.50	262.50
HDPE 双壁波纹管	1200	全柴动力	国家免检	SN8	1200	净长6米	2550.00	412.50

2. HDPE 给水/消防/燃气管(全柴动力, PE100 级全新原料, 优惠推广价)

规格 (国家免检)	SDR21/0.8MPa		SDR17/1.0MPa		SDR13.6/1.25MPa		SDR11/1.6MPa	
	壁厚	价格	壁厚	价格	壁厚	价格	壁厚	价格
25							2.3	4.50
32							3.0	5.66
40							3.7	8.72
50							4.6	13.52
63					4.7	17.90	5.8	21.40
75			4.5	20.60	5.6	25.20	6.8	30.20
90	4.3	24.00	5.4	29.80	6.7	36.40	8.2	43.60
110	5.3	26.00	6.6	44.20	8.1	53.60	10.0	64.60
125	6.0	46.40	7.4	56.80	9.2	69.00	11.4	84.00
140	6.7	58.40	8.3	71.00	10.3	86.60	12.7	104.80
160	7.7	76.20	9.5	93.00	11.8	113.40	14.6	137.20
180	8.6	95.60	10.7	117.80	13.3	145.60	16.4	176.80
200	9.6	118.80	11.9	145.20	14.7	176.80	18.2	218.20
225	10.8	150.60	13.4	184.40	16.6	228.60	20.5	276.20
250	11.9	184.00	14.8	226.20	18.4	281.20	22.7	340.20
280	13.4	232.40	16.6	289.40	20.6	353.20	25.4	426.20
315	15.0	292.40	18.7	366.60	23.2	447.20	28.6	540.40
355	16.9	378.00	21.1	466.40	26.1	567.40	32.2	685.60
400	19.1	482.20	23.7	590.20	29.4	719.60	36.3	870.60
450	21.5	609.60	26.7	748.00	33.1	912.20	40.9	1103.20
500	23.9	753.20	29.7	924.40	36.8	1126.20	45.4	1360.80
560	26.7	943.40	33.2	1157.40	41.2	1412.50	50.8	1706.00
630	30.0	1191.60	37.4	1466.20	46.3	1785.80	57.2	2161.40
710	33.9	1518.00	42.1	1861.60	52.2	2269.40		
800	38.1	1924.20	47.4	2360.40	58.8	2880.20		

3. PVC-U 双壁波纹管(全柴动力)

规格型号	110SN8	160SN8	200SN8	250SN8	315SN8	400SN8	443SN8	500SN8
价格:元/米	13.30	26.30	47.50	70.00	90.00	135.00	195.00	227.50

全柴动力—欧波管业—国家免检—国优品牌

信息提供:全柴动力常州康环科技有限公司 联系人:管景中 13801501510 电话:0519-83900999

工厂地址:安徽全椒经济开发区纬二路 联系人:管景中 15105500717 电话:0550-5038008

——友情提示:2016年度《常州工程造价信息》征订已经开始, 欢迎订阅! ——

常州晓龙管道有限公司

我公司是一家集管材、型材、阀门、管件及行业品牌产品代理销售为一体的专业化材料供应商。

公司销售产品已广泛应用于常州新北万达广场、吾悦国际广场、恐龙园1-3期、火车站北广场、中国南车、常林机械、博士力士乐、玉柴重工、天合光能、晶品光电、及市外多个码头、高铁站、综合楼宇等项目中，并得到施工方及相关部门的一致好评。

代理产品公司名称（常州总代理）	品牌	产品
1.河北圣天集团无缝钢管有限公司（厂价过磅销售）	屹林	无缝钢管
2.河北汇科钢管有限公司	汇科	螺旋钢管、防腐钢管
3.河北鹏凌制管有限公司（厂价过磅销售）	鹏创	紧定管、穿线管
4.河北龙润管道集团有限公司	晓龙	焊接管件
5.河北建支铸造集团有限公司	建支	丝扣管件
6.山东亿佰通机械股份有限公司（FM认证）	亿佰通	沟槽管件

销售产品公司名称	品牌	产品
1.江苏国强镀锌实业有限公司（厂价过磅销售）	国强	镀锌钢管
2.杭州建安消防设备有限公司	银泉	喷淋头、消防阀门
3.江苏竹簧阀业有限公司	竹簧	铸铁阀门、铜阀门
4.安徽华星消防设备集团有限公司	铁扇	消火栓、消防配件
5.宁波埃美柯集团有限公司	埃美柯	铜阀门、水表



厂价直销：螺旋钢管、无缝钢管、镀锌钢管、紧定管、消防箱及管道配件

公司：常州晓龙管道有限公司

地址：常州市新北区黄河东路88号（江南五金机电城3-117#）

电话：0519-69999917 69999918

联系人：王跃鹏 18602589699



伟星管 高端管道典范



HDPE 双壁波纹管

规格	SN4(S1) (元/米)	SN8(S2) (元/米)	橡胶密封圈 (元/只)	备注	
内径系列	ID225	81.50	106.40	5.00	外径 263
	ID300	131.30	181.10	10.00	外径 347
	ID400	200.90	273.40	20.00	外径 472
	ID500	337.30	436.80	30.00	外径 595
	ID600	464.40	638.60	50.00	外径 715
	ID800	892.10	1111.50	85.00	外径 950
	ID1000	1675.80	1889.60	105.00	外径 1190
外径系列	OD160	-	59.40	2.00	
	OD250	80.20	98.60	4.00	内径 216
	OD315	123.30	164.30	8.00	内径 270
	OD400	193.70	229.30	18.00	内径 338

PE 给水系列产品

图形	产品名称	规格	单位	面价
	管道 PE100 SDR17 PN1.0	D40×2.4	米	10.58
		D50×3.0	米	15.52
		D63×3.8	米	24.29
		D75×4.5	米	34.21
		D90×5.4	米	46.73
		D110×6.6	米	69.30
		D125×7.4	米	88.81
		D140×8.3	米	112.83
		D160×9.5	米	145.60
		D180×10.7	米	187.15
		D200×11.9	米	227.27
		D225×13.4	米	288.62
		D250×14.8	米	354.09
		D280×16.6	米	460.13
		D315×18.7	米	574.72
		D355×21.1	米	731.16
		D400×23.7	米	925.24
		D450×26.7	米	1165.66
		D500×29.7	米	1440.70
		D560×33.2	米	1804.08
D630×37.4	米	2285.17		
D710×42.1	米	3266.21		
D800×47.4	米	4141.46		
D900×53.3	米	5240.58		
D1000×59.3	米	6478.14		
D1200×67.9	米	8926.19		

钢丝网骨架 PE 复合管道 (SRTP)

公称外径 D/mm	价格				
	PN1.0	PN1.6	PN2.0	PN2.5	PN3.5
D50	-	43.67	49.64	57.53	62.37
D63	-	61.78	70.70	80.08	85.53
D75	-	74.56	80.63	89.57	106.79
D90	-	92.98	93.44	98.16	123.76
D110	110.85	123.96	124.76	149.06	214.67
D160	158.51	207.75	223.29	262.39	385.86
D200	221.54	269.07	303.20	379.81	512.12
D225	286.96	340.21	362.89	449.48	-
D250	356.43	435.69	466.74	583.33	-
D315	512.86	648.66	745.97	-	-
D355	647.23	777.64	-	-	-
D400	804.45	860.56	-	-	-
D450	1015.86	1065.03	-	-	-
D500	1280.54	1319.34	-	-	-
D560	1468.94	1762.72	-	-	-
D630	1923.37	2330.03	-	-	-

信息提供：浙江伟星新型建材股份有限公司无锡分公司 地址：无锡市北塘区凤宾路100号联东U谷商务园18栋1502室
 联系人：李先生13584576990 袁先生15862441088 电话：0510-83859006 传真：0510-83858310

——友情提示：2016年度《常州工程造价信息》征订已经开始，欢迎订阅！——

2015年金科陶瓷物价信息

品名	规格	单位	供应价	指导价	备注
金科玻化砖 (126FX)	1200×600	片	209.00	213.18	龙影石
金科玻化砖 (126CX)	1200×600	片	242.00	246.84	巴黎白
金科玻化砖 (126ABX)	1200×600	片	243.00	247.86	翡翠玉石
金科玻化砖 (126HXXX)	1200×600	片	273.00	278.46	微晶石
金科玻化砖 (126LXXX)	1200×600	片	281.00	286.62	罗马御石
金科玻化砖 (126SXXX)	1200×600	片	318.00	324.36	瑞士钻
金科玻化砖 (126AK12X)	1200×600	片	285.00	290.70	夏威夷
金科玻化砖 (126PA12X)	1200×600	片	322.00	328.44	阿尔卑斯
金科玻化砖 (5F5XX)	500×500	片	28.00	28.56	龙影石
金科瓷砖	300×450	片	19.80	20.196	优雅情调
金科瓷砖	300×600	片	31.00	31.62	高雅华丽
金科瓷砖	300×600	片	45.00	45.9	喷墨
金科瓷砖	350×750	片	60.00	61.2	高雅华丽
金科瓷砖	350×750	片	84.00	85.68	喷墨
金科瓷砖	400×800	片	89.00	90.78	喷墨
金科瓷砖	300×300	片	12.60	12.85	优雅情调
金科瓷砖	400×400	片	26.00	26.52	优雅情调
金科瓷砖	400×400	片	35.00	35.70	喷墨
金科仿古砖	300×300	片	19.00	19.38	自然清新
金科仿古砖 (E)	600×600	片	131.00	133.62	爱尔斯岩
金科仿古砖 (C)	600×600	片	79.50	81.09	金刚幻彩
金科仿古砖 (P/J)	600×600	片	70.50	71.91	纯色系列
金科仿古砖 (A/F)	600×600	片	60.00	61.20	雅致贵族
金科仿古砖 (L)	600×600	片	118.00	120.36	青金石
金科仿古砖 (L)	800×800	片	256.00	261.12	青金石
金科仿古砖 (PL)	800×800	片	416.00	424.32	青金石
金科微晶石 A、B类	800×800	片	1024.00	1044.48	微晶石
金科微晶石 C类	800×800	片	1184.00	1207.68	微晶石
金科天然瓷木系列	600×900	片	231.00	235.62	天然瓷木系列
金科天然瓷木系列	150×900	片	67.00	68.34	天然瓷木系列

公司简介

广东金科陶瓷有限公司位于中国建陶第一镇南庄镇贺丰工业区。公司实力雄厚，拥有一批精英队伍，以“品质创未来”的经营理念切入市场。严格执行ISO14001国际环境管理体系认证，通过了ISO9002：2000国际质量管理体系认证标准，ISO4025国际环境管理体系认证，早已成为陶瓷界首批国家强制性3C认证企业。

公司自成立以来，运用高科技，不断创新为企业经营发展的宗旨，斥资陆续从国外引进目前世界最为先进的技术设备，使技术与设备走在同行业的尖端，金科人不断吸收和消化国内外同行业先进的研发技术和营销管理理念，在高科技与高素质队伍的配合下理行整合、优化管理，在产品研制中坚持“精益求精”，以新颖独特的优质产品占领市场，使产品畅销海内外，以实力在同行业中始终保持领先地位。

金科以高品位的理念切入市场自投产以来就赢得了品质优良的良好口碑。金科陶瓷在“实实在在，做精瓷砖”的理念指导下，所生产的精品系列有夏威夷、富士山、马尔代夫、翡翠石系列、孔雀石系列、精工玉石系列、瑞士钻系列、龙影石系列、金沙石系列、凤凰石系列、巴黎白系列、玉精岩系列、微晶石系列、富士山系列、夏威夷系列、阿尔卑斯系列、古典石系列。产品具有品种丰富，品质高档，引领潮流，健康安全、科技含量高等优点，深受广大消费者的欢迎。

在公司未来的发展和远景规划中，还将逐步丰富产品结构，以多元化的发展去迎合大竞争时代的市场需求，以保持企业的核心优势。用我们的精神和动力为您缔造一个完美、时尚的美丽空间，是金科人不懈努力的动力。





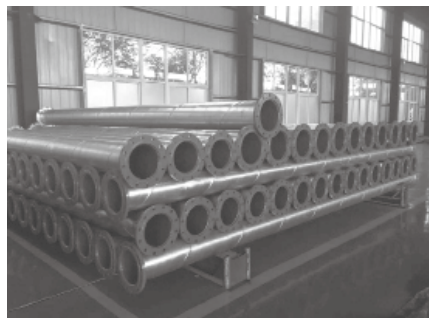
“友发”牌钢塑复合管材价格信息(B)

公称直径		衬塑钢管	价格(元/米)		公称直径		衬塑钢管	价格(元/米)	
DN	IN	外径 mm	热水管	冷水管	DN	IN	外径 mm	热水管	冷水管
15	1/2'	21.3	20.29	19.42	65	2 1/2'	75.5	90.99	86.37
20	3/4'	26.8	25.64	24.50	80	3'	88.5	114.00	108.37
25	1'	33.5	36.64	34.93	100	4'	114.0	149.31	141.77
32	1 1/4'	42.3	42.30	42.91	125	5'	140.0	212.86	202.41
40	1 1/2'	48.0	60.00	51.71	150	6'	165.0	252.27	239.89
50	2'	60.0	75.50	64.71	200	8'	219.0	384.74	366.40

“盛宝”牌 JDG 紧定式电线管价格信息

规格	价格(元)	规格	价格(元)
16×1.3×4000 白色	4.66	16×1.6×4000 白色	5.32
20×1.3×4000 白色	6.16	20×1.6×4000 白色	6.80
25×1.3×4000 白色	7.60	25×1.6×4000 白色	8.55
32×1.3×4000 白色	9.88	32×1.6×4000 白色	11.21
40×1.3×4000 白色	12.35	40×1.6×4000 白色	14.25

注：公司代理友发牌钢塑管、螺旋钢管、镀锌钢管、镀锌方管、焊管等管材。



信息提供：常州玲珑开源商贸有限公司

地址：青洋南路湖塘东新村委对面金杭公司门口

联系人：祁美兰 13806125661

电话：0519-88816621 传真：0519-81092217

本期协办单位

江苏尼高科技有 限公司

常州市砂浆企业

江苏河马井股份有 限公司

常州市南普万装饰材 料有限公司

常州市宝盾门业有 限公司

常州市上仪机电有 限公司

常州荣夏电子科技有 限公司

常州华光建材科技有 限公司

常州市绿意管道有 限公司

常州市龙华建筑模板有 限公司

常州市科创建筑安装工 程有限公司

常州市建恒商贸有 限公司

常州周佳物资有 限公司

常州市木梳路10号

常州市武进鸣新中路282号

常州市新区长江自由贸易中心3-27

常州市钟楼区童子河西路6号(棕榈路52号)

常州市天宁区城东美吉特商务大厦517室

常州市新北区高新科技园创新北楼

常州市武进区奔牛镇董墅村

常州市新北区昆仑路9号

常州市金坛金东工业园迎春路45号

常州市钟楼区金地花苑1幢乙单元3001-3003室

常州市戚墅堰区万都义乌小商品城南区53幢19号

常州市新区长江自由贸易中心14区11-21号

0519-86998019

0519-83258801

0519-85071686

0519-85159028

0519-83880339

0519-85513516

0519-85511916

0519-89618901

0519-85151234

0519-82899866

0519-85252570

0519-88259683

0519-85101150

——友情提示：2016年度《常州工程造价信息》征订已经开始，欢迎订阅！——



钢材供应信息

公司主要经销建筑钢材的批发，月均库存保持在30000吨左右，年销售量超100万吨。公司立足于服务工地，为工程使用备足资源，当天要货当天送到，为优质客户备足资金。配合工程进度付款，实行钢筋同步付款，为工地把控流程，力推GPS跟踪，保证工地实际到货，不短少，实行少一补十！

品 种	型 号	规 格	备 注
三级螺纹钢	HRB400E、HRB500E	10-32mm	
三级螺纹钢	HRB400、HRB500	10-32mm	
线材	HPB300	Φ6.5mm, Φ8mm	
	HPB235	Φ6.5mm, Φ8mm	
带肋盘条	HRB400	Φ6mm, Φ8mm, Φ10mm	
	HRB400(E)	Φ6mm, Φ8mm, Φ10mm	
	HRB500	Φ6mm, Φ8mm, Φ10mm	

主要经销:

江苏永钢集团有限公司销售大户
 江苏新三洲钢业有限公司常州总代理
 中天钢铁集团有限公司
 江苏沙钢集团有限公司
 富鑫钢铁有限公司

信息提供: 常州市联众商贸有限公司

提供点: 盛通港

联系电话: 0519-88802797 88803797 传真: 888869973

联系人: 程俊 (手机: 13813676738)、小袁 (手机: 13775278669)

地 址: 常州市劳动东路 854 号

开 户 行: 交行和平路支行

账 号: 324006220018000558732

网 站: <http://lianzhong.mysteel.com.cn/>

微信平台: 网 站: <http://lianzhong.mysteel.com.cn/>

