



## 周佳装饰材料价格信息

品牌	品名	规格型号	等级	单位	价格(元)
莫干山	多层板	1220×2440×5mm E1	优等	平方米	49.00
莫干山	多层板	1220×2440×9mm E1	优等	平方米	59.00
莫干山	多层板	1220×2440×12mm E1	优等	平方米	69.00
莫干山	细木工板	1220×2440×17mm E1	优等	平方米	87.00
莫干山	细木工板	1220×2440×18mm E0	优等	平方米	107.00
莫干山	阻燃板	1220×2440×5mm E1	优等	平方米	65.00
莫干山	阻燃板	1220×2440×9mm E1	优等	平方米	77.00
莫干山	阻燃板	1220×2440×12mm E1	优等	平方米	87.00
莫干山	阻燃板	1220×2440×15mm E1	优等	平方米	107.00
莫干山	阻燃板	1220×2440×18mm	优等	平方米	127.00
龙牌	矿棉板	600×600×14mm	优等	平方米	65.00
龙牌	纸面石膏板	1200×3000×9.5mm	优等	平方米	18.15
龙牌	纸面石膏板	1200×3000×12mm	优等	平方米	20.15
龙牌	耐水石膏板	1200×3000×12mm	优等	平方米	46.50
龙牌	防火石膏板	1200×3000×12mm	优等	平方米	46.50
龙牌	超越安插矿棉板	300×600×15mm	优等	平方米	125.00
龙牌	平贴矿棉板(冰川)	300×600×15mm	优等	平方米	145.00
龙牌	防震烤漆龙骨	平面吊顶	优等	平方米	43.00
龙牌	防震烤漆龙骨	凹槽吊顶	优等	平方米	47.00
龙牌	轻钢龙骨	50型吊顶	优等	平方米	61.50
龙牌	轻钢龙骨	60型吊顶	优等	平方米	72.50
龙牌	轻钢龙骨	75型隔墙	优等	平方米	69.50
生泰	轻钢龙骨	50型吊顶	优等	平方米	59.50
生泰	轻钢龙骨	60型吊顶	优等	平方米	71.50
生泰	轻钢龙骨	75型隔墙	优等	平方米	66.50
生泰	轻钢龙骨	100型隔墙	优等	平方米	88.50
台荣	A级不燃硅酸钙板	1220×2440×8mm	优等	平方米	87.00
台荣	A级不燃硅酸钙板	1220×2440×12mm	优等	平方米	97.00
台荣	A级不燃抗变形吊顶板	610×610×5mm	优等	平方米	46.00
台荣	穿孔防火吸音板	610×1220×6mm	优等	平方米	66.00
宇航	A级不燃硅酸钙板	1220×2440×10mm	优等	平方米	77.00
宇航	A级不燃硅酸钙板	1220×2440×12mm	优等	平方米	87.00
绿航	机拼柳桉木工板	1220×2440×18mm	优等	平方米	77.00
绿航	机拼柳桉多层板	1220×2440×5mm	优等	平方米	47.00
绿航	机拼柳桉多层板	1220×2440×9mm	优等	平方米	67.00
绿航	机拼柳桉多层板	1220×2440×12mm	优等	平方米	77.00
绿航	磷化螺丝	2.5×3.5×0.05mm	优等	千只	49.00
福盛	机拼柳桉木工板	1220×2440×18mm	优等	平方米	73.00
福盛	机拼柳桉多层板	1220×2440×5mm	优等	平方米	38.00
福盛	机拼柳桉多层板	1220×2440×9mm	优等	平方米	48.00
福盛	机拼柳桉多层板	1220×2440×12mm	优等	平方米	58.00
亿龙	B1级阻燃多层板	1220×2440×5mm	优等	平方米	58.00
亿龙	B1级阻燃多层板	1220×2440×9mm	优等	平方米	68.00
亿龙	B1级阻燃多层板	1220×2440×12mm	优等	平方米	78.00
亿龙	B1级阻燃多层板	1220×2440×15mm	优等	平方米	88.00
亿龙	B1级阻燃多层板	1220×2440×18mm	优等	平方米	98.00
福苑	无醛OSB欧松板	1220×2440×9mm	优等	平方米	57.00
福苑	无醛OSB欧松板	1220×2440×12mm	优等	平方米	67.00
福苑	无醛OSB欧松板	1220×2440×15mm	优等	平方米	77.00
福苑	无醛OSB欧松板	1220×2440×18mm	优等	平方米	87.00
林轩	木质环保吸音板	300×2440×15mm	优等	平方米	285.00
林轩	陶铝吸音板防火A级	300×2440×15mm	优等	平方米	315.00
声普利	聚酯纤维吸音板	1220×2440×9mm	优等	平方米	285.00
欧诺兰	穿孔吸音板	1200×2400×12mm	优等	平方米	68.00
朗域	软膜天花	定制尺寸	优等	平方米	1080.00

信息提供: 常州新区周佳物资有限公司

地址: 长贸中心14区11-21号

总 经 理: 周先生 13906110965 13515253150

电话: 0519-85101150

—— 指导价格并非指令性价格, 仅供各方主体在招标投标、工程概预(结)算等工程计价中参考 ——



### 周钢装饰材料价格信息

品牌	品名	规格型号	等级	单位	价格(元)
泰山王	纸面石膏板	1200×2400×9.5mm	优等	平方米	17.55
泰山王	纸面石膏板	1200×2400×12mm	优等	平方米	19.55
泰山王	防潮石膏板	1200×3000×12mm	优等	平方米	43.50
泰山王	防火石膏板	1200×3000×12mm	优等	平方米	43.50
泰山王	轻钢龙骨	50型吊顶	优等	平方米	49.50
泰山王	轻钢龙骨	60型吊顶	优等	平方米	61.50
泰山王	轻钢龙骨	75型隔墙	优等	平方米	59.50
泰山王	PVC天花吊顶板	600×600×0.8mm	优等	平方米	57.00
绿航	轻钢龙骨	50型吊顶	优等	平方米	75.00
绿航	轻钢龙骨	60型吊顶	优等	平方米	87.00
绿航	轻钢龙骨	75型隔墙	优等	平方米	85.00
绿航	轻钢龙骨	100型隔墙	优等	平方米	97.00
菲莫斯	B1阻燃多层板	1220×2440×5mm	优等	平方米	57.00
菲莫斯	B1阻燃多层板	1220×2440×9mm	优等	平方米	67.00
菲莫斯	B1阻燃多层板	1220×2440×12mm	优等	平方米	77.00
菲莫斯	B1阻燃多层板	1220×2440×18mm	优等	平方米	97.00
绿航	B1阻燃多层板	1220×2440×5mm	优等	平方米	60.00
绿航	B1阻燃多层板	1220×2440×9mm	优等	平方米	72.00
绿航	B1阻燃多层板	1220×2440×12mm	优等	平方米	82.00
绿航	B1阻燃多层板	1220×2440×15mm	优等	平方米	102.00
绿航	B1阻燃多层板	1220×2440×18mm	优等	平方米	122.00
青钢GNG	烤漆龙骨	32型宽平面	优等	平方米	34.50
青钢GNG	烤漆龙骨	32型宽线槽	优等	平方米	38.50
维卡	PVC户外地板	140×25	优等	平方米	775.00
维卡	PVC户外地板	140×32	优等	平方米	885.00
维卡	露台地板	94×28	优等	平方米	822.00
维卡	平面内墙板	320×5	优等	平方米	322.00
维卡	凹凸天花板	152×11	优等	平方米	175.00
维卡	卡扣天花	100×40	优等	米	47.00
维卡	卡扣天花	60×40	优等	米	25.00
维卡	方通	120×120	优等	米	142.00
维卡	方通	100×50	优等	米	97.00
维卡	方通	75×50	优等	米	85.00
维卡	方通	50×50	优等	米	72.00
维卡	外墙装饰板	100×16	优等	平方米	475.00
维卡	外墙装饰板	100×22	优等	平方米	567.00
维卡	外墙装饰板	150×19	优等	平方米	595.00
维卡	防霉实心龙骨	30×40	优等	平方米	185.00
维卡	庭院围栏-温莎花园A	1500×600	优等	组	2014.00
维卡	庭院围栏-伊顿庄园	1500×600	优等	组	1762.00
橡古	PVC户外地板	140×25	优等	平方米	685.00
橡古	PVC户外地板	140×32	优等	平方米	775.00
浦菲尔	铝方板	600×600×1.0	优等	平方米	162.00
浦菲尔	铝方通	定制1.0	优等	米	85.00
浦菲尔	铝格栅	45高0.5厚	优等	米	17.50

信息提供: 常州周钢物资有限公司

联系人: 周先生 13906110965 13515253150

地址: 长贸中心13区西首

电话: 0519-85101150

—— 指导价格并非指令性价格, 仅供各方主体在招标投标、工程概预(结)算等工程计价中参考 ——



### 强龙装饰材料价格信息(A版)

品牌	品名	规格型号	等级	单位	价格(元)
龙牌	纸面石膏板	1200×3000×9.5mm	优等	平方米	21.50
龙牌	纸面石膏板	1200×3000×12mm	优等	平方米	24.50
龙牌	防水石膏板	1200×3000×9.5mm	优等	平方米	51.50
龙牌	防水石膏板	1200×3000×12mm	优等	平方米	56.50
龙牌	防火石膏板	1200×3000×9.5mm	优等	平方米	51.50
龙牌	防火石膏板	1200×3000×12mm	优等	平方米	56.50
龙牌	轻钢龙骨	50型吊顶	优等	平方米	75.46
龙牌	轻钢龙骨	60型吊顶	优等	平方米	89.50
龙牌	轻钢龙骨	75型隔墙	优等	平方米	88.30
龙牌	轻钢龙骨	100型隔墙	优等	平方米	114.50
鼎祥	轻钢龙骨	50型吊顶	优等	平方米	59.90
鼎祥	轻钢龙骨	60型吊顶	优等	平方米	64.30
鼎祥	轻钢龙骨	75型隔墙	优等	平方米	60.27
新森泰	塑木户外地板	150×25mm	优等	平方米	480.00
新森泰	塑木护栏		优等	米	950.00
新森泰	塑木户外葡萄架	2900×2900×2300mm	优等	套	8500.00
优利室	固力板	1220×2440×8mm	优等	平方米	58.20
优利室	固力板	1220×2440×12mm	优等	平方米	68.50
优利室	固力板	1220×2440×15mm	优等	平方米	142.80
优利室	固力板	1220×2440×18mm	优等	平方米	185.50
领尚	无石棉纤维增强硅酸钙板	1220×2440×6mm	优等	平方米	37.80
领尚	无石棉纤维增强硅酸钙板	1220×2440×8mm	优等	平方米	51.50
领尚	无石棉纤维增强硅酸钙板	1220×2440×9mm	优等	平方米	55.80
领尚	无石棉纤维增强硅酸钙板	1220×2440×10mm	优等	平方米	62.10
领尚	无石棉纤维增强硅酸钙板	1220×2440×12mm	优等	平方米	68.50
领尚	无石棉纤维增强水泥板	1220×2440×6mm	优等	平方米	44.60
领尚	无石棉纤维增强水泥板	1220×2440×8mm	优等	平方米	60.80
领尚	无石棉纤维增强水泥板	1220×2440×10mm	优等	平方米	73.30
领尚	无石棉纤维增强水泥板	1220×2440×12mm	优等	平方米	80.80
埃特尼特	瓷力埃特板	1220×2440×7mm	优等	平方米	78.00
埃特尼特	中密度埃特板	1220×2440×9mm	优等	平方米	93.00
埃特尼特	中密度埃特板	1220×2440×12mm	优等	平方米	114.00
栖木	B1级阻燃多层板	1220×2440×5mm	优等	平方米	48.00
栖木	B1级阻燃多层板	1220×2440×9mm	优等	平方米	58.00
栖木	B1级阻燃多层板	1220×2440×12mm	优等	平方米	68.00
栖木	B1级阻燃多层板	1220×2440×15mm	优等	平方米	78.00
栖木	B1级阻燃细木工板	1220×2440×18mm	优等	平方米	88.00
鲁丽	欧松板(OSB)	9mm	优等	平方米	55.00
鲁丽	欧松板(OSB)	12mm	优等	平方米	75.00
鲁丽	欧松板(OSB)	15mm	优等	平方米	95.00
西蒙	西蒙开关	50G系列(一开双控)	优等	只	21.43
西蒙	西蒙开关	59系列(一开双控)	优等	只	27.86
西蒙	西蒙开关	61系列(二开双控)	优等	只	42.86
西蒙	西蒙开关	39系列(二开双控)	优等	只	19.50

信息提供: 常州新区强龙物资有限公司

联系人: 路建伟 陈康义

地址: 常州市长江自由贸易中心14区24-42号

电话: 0519-85105968 85159630

—— 指导价格并非指令性价格, 仅供各方主体在招标投标、工程概预(结)算等工程计价中参考 ——



### 保利管道系列产品价格信息

“保利”牌PP-R管材 (件)

单价: 元/米、只

名称	规格(mm)	单价	名称	规格(mm)	单价	名称	规格(mm)	单价	名称	规格(mm)	单价
PN1.25 冷水管 S5	Φ20×2.0	9.76	PN1.6 冷水管 S4	Φ20×2.3	10.18	PN2.0 热水管 S3.2	Φ20×2.8	17.42	PN2.5 热水管 S2.5	Φ20×3.4	19.24
	Φ25×2.3	15.08		Φ25×2.8	16.08		Φ25×3.5	26.52		Φ25×4.2	27.69
	Φ32×2.9	23.66		Φ32×3.6	26.20		Φ32×4.4	42.12		Φ32×5.4	46.67
	Φ40×3.7	39.26		Φ40×4.5	45.31		Φ40×5.5	66.17		Φ40×6.7	70.07
	Φ50×4.6	58.11		Φ50×5.6	67.88		Φ50×6.9	95.81		Φ50×8.3	108.55
	Φ75×6.8	125.58		Φ75×8.4	149.56		Φ75×10.3	238.94		Φ75×12.5	316.94
	Φ110×10.0	292.50		Φ110×12.3	318.94		Φ110×15.1	437.19		Φ110×18.3	682.50
直接	Φ20	2.34	三通	Φ20	4.29	异径 三通	Φ25×20	6.63	内丝 三通	Φ20×1/2	23.27
	Φ25	3.25		Φ25	6.50		Φ32×20	10.79		Φ25×1/2	29.38
	Φ32	5.33		Φ32	11.70		Φ32×25	11.83		Φ32×1/2	39.39
	Φ40	8.71		Φ40	18.46		Φ40×25	20.67		Φ20×3/4	35.75
90° 弯头	Φ20	3.25	异径 接头	Φ25×20	2.86	内丝 弯头	Φ20×1/2	23.66	截止阀	Φ20	76.44
	Φ25	4.94		Φ32×20	4.03		Φ25×1/2	27.04		Φ25	107.90
	Φ32	7.93		Φ32×25	5.59		Φ32×1/2	39.39		Φ32	113.36
	Φ40	15.73		Φ40×25	12.22		Φ20×3/4	35.23		Φ40	197.99

“保利”牌PP-R稳态管、铜管

单价: 元/米

名称	规格(mm)	单价	名称	规格(mm)	单价
PN2.0 稳态管 S3.2	Φ20×2.8	23.01	PP-R铜管	Φ20×3.4	65.78
	Φ25×3.5	38.74		Φ25×4.2	86.71
	Φ32×4.4	50.96		Φ32×5.4	134.55

“保利”牌PVC-U电工套管 (件)

单价: 元/米、只

名称	规格(mm)	单价	名称	规格(mm)	单价	名称	规格(mm)	单价	名称	规格(mm)	单价
轻型 线管	Φ16	1.59	中型 线管	Φ16	2.02	重型 线管	Φ16	2.63	杯梳	Φ16	0.49
	Φ20	2.21		Φ20	2.49		Φ20	2.99		Φ20	0.53
	Φ25	3.43		Φ25	3.43		Φ25	4.19		Φ25	0.75
	Φ32	5.37		Φ32	6.33		Φ32	7.80		Φ16	0.30
	Φ40	7.79		Φ40	8.57		Φ40	10.40		Φ20	0.36
								束节			

“保利”牌PVC-U排水管材 (件)

单价: 元/米、只

名称	规格(mm)	单价	名称	规格(mm)	单价	名称	规格(mm)	单价	名称	规格(mm)	单价
国标 排水管	Φ50×2.0	11.38	螺旋 消音管	Φ75×2.3	21.19	雨水管	Φ75	15.05	立管 检查口	Φ50	5.81
	Φ75×2.3	19.71		Φ110×3.2	40.27		Φ110	23.87		Φ75	9.45
	Φ110×3.2	36.24		Φ160×4.0	83.81		Φ160	46.01		Φ110	18.49
	Φ160×4.0	72.67	瓶型 三通	Φ110×50	20.46	S弯	Φ50	10.99		Φ160	41.22
	Φ200×5.0	110.19	Φ110×75	21.97	P弯	Φ50	8.88	Φ75		8.29	
顺水 三通	Φ50	4.29	90° 弯头 (带检)	Φ50	4.78	异径 顺水 三通	Φ75×50	7.92	伸缩节	Φ110	18.72
	Φ75	9.44		Φ75	7.70		Φ110×50	12.58		Φ75×50	2.72
	Φ110	19.51		Φ110	14.69		Φ110×75	13.68		Φ110×50	5.15
	Φ160	52.95		Φ160	43.43		Φ160×110	44.60		Φ110	6.79

“保利”牌地暖管材

单价: 元/米

名称	规格(mm)	单价	名称	规格(mm)	单价	名称	规格(mm)	单价	名称	规格(mm)	单价
PERT 地暖管	Φ16×2.0	8.71	PEXB 地暖管	Φ16×2.0	8.19	PERT 阻氧管	Φ16×2.0	19.76	铝塑管	Φ16	18.04
	Φ20×2.0	11.31		Φ20×2.0	10.27		Φ20×2.0	27.82		Φ20	24.15

“保利”牌地源热泵管材 (件)

单价: 元/米

名称	规格(mm)	单价	名称	规格(mm)	单价	名称	规格(mm)	单价	名称	规格(mm)	单价
地源 热泵 管材	25×2.3	5.80	单U	25	46.00	双U	25	78.00	地源 热泵 分水器	FS120-3-3/4	117.91
	32×3.0	9.50		32	58.00		32	87.00		FS120-4-3/4	157.30
	40×3.7	14.70								FS120-5-1/2	184.60

“保利”牌虹吸雨水、同层排水

单价: 元/米

名称	规格(mm)	单价	名称	规格(mm)	单价	名称	规格(mm)	单价	名称	规格(mm)	单价
HDPE 排水 管材	Φ50×3.0	30.90	45° Y形 三通	Φ50	41.73	偏心 变径 苏维脱	Φ110×90	57.85	45° 弯头 雨水斗	Φ90	63.31
	Φ110×4.2	94.95		Φ110	218.01		Φ160×110	120.22		Φ110	89.31
	Φ160×6.2	204.99		Φ160	562.58		Φ110	1131.00		Φ110	2652.00

信息提供: 爱康企业集团常州营销中心  
联系人: 姜亚东 13376265800

地址: 中吴大道兰陵尚品22-6  
电话: 0519-86754355 传真: 0519-86757105

—— 指导价格并非指令性价格, 仅供各方主体在招标投标、工程概预(结)算等工程计价中参考 ——



### 大王椰板材价格信息

品牌	品名	规格型号	等级	单位	价格(元)
大王椰	多层板	1220×2440×5mm	优等	平方米	34.50
大王椰	多层板	1220×2440×9mm	优等	平方米	46.30
大王椰	多层板	1220×2440×12mm	优等	平方米	56.80
大王椰	多层板	1220×2440×15mm	优等	平方米	67.00
大王椰	多层板	1220×2440×18mm	优等	平方米	78.80
大王椰	纸面石膏板	1220×2440×9.5mm	优等	平方米	13.20
大王椰	纸面石膏板	1220×2440×12mm	优等	平方米	15.20
大王椰	耐水石膏板	1220×2440×9.5mm	优等	平方米	34.60
大王椰	防水石膏板	1220×2440×9.5mm	优等	平方米	36.60
大王椰	杉木细木工板	18mm 特等	E0	平方米	70.80
大王椰		18mm 全方	E1	平方米	65.80
大王椰		16.5mm 经济型	E1	平方米	56.20
大王椰		16.5mm 工程板	E1	平方米	51.50
大王椰		13.5mm 优等	E1	平方米	51.50
大王椰	进口马六甲	17mm 优等	E1	平方米	56.80
大王椰	杉木集成版	18mm 优等	E1	平方米	60.90
大王椰	生态集成版	18mm 优等	E1	平方米	60.90
大王椰	马六甲双白防火板	18mm 优等	E1	平方米	76.90
大王椰	三聚氢胺免漆板	18mm 优等	E0	平方米	99.00
大王椰	水曲柳(直/花纹)	3.0 杂木精品(天然皮)	E1	平方米	28.60
大王椰	沙比利(直/花纹)		E1	平方米	28.60
大王椰	红樱桃(直/花纹)		E1	平方米	30.80
大王椰	红橡直纹		E1	平方米	33.90
大王椰	红檀		E1	平方米	33.90
大王椰	美国樱桃花纹		E1	平方米	47.10
大王椰	枫木雀眼		E1	平方米	144.20
大王椰	印尼黑檀	3.6 杂木精品(天然皮)	E1	平方米	121.20
大王椰	麦哥利强影		E1	平方米	57.20
大王椰	缅甸红木		E1	平方米	85.80
大王椰	轻钢龙骨	50 型吊顶	优等	平方米	55.00
大王椰	轻钢龙骨	60 型吊顶	优等	平方米	65.00
大王椰	轻钢龙骨	75 型隔墙	优等	平方米	60.00
大王椰	轻钢龙骨	80 型隔墙	优等	平方米	80.00
大王椰	B1 级阻燃多层板	1220×2440×5mm	优等	平方米	56.00
大王椰	B1 级阻燃多层板	1220×2440×9mm	优等	平方米	66.00
大王椰	B1 级阻燃多层板	1220×2440×12mm	优等	平方米	76.00
大王椰	B1 级阻燃多层板	1220×2440×15mm	优等	平方米	86.00
大王椰	B1 级阻燃细木工板	1220×2440×18mm	优等	平方米	96.00

信息提供: 常州龙海装饰材料有限公司

杭州大王椰控股集团有限公司

地址: 常州长江自由贸易中心十五区南首 15-34

联系人: 仲先生 15951204986

电话: 0519-85178177

网址: <http://www.dwywooden.com>

—— 指导价格并非指令性价格, 仅供各方主体在招标投标、工程概预(结)算等工程计价中参考 ——



### 兔宝宝装饰材料价格信息

品牌	品名	规格型号	等级	单位	价格(元)
兔宝宝板材类	多层板	1220×2440×5mm E0	优等	平方米	53.00
	多层板	1220×2440×9mm E0	优等	平方米	65.00
	多层板	1220×2440×12mm E0	优等	平方米	75.00
	顺芯板	1220×2440×9mm E0	优等	平方米	55.00
	顺芯板	1220×2440×12mm E0	优等	平方米	62.00
	顺芯板	1220×2440×15mm E0	优等	平方米	72.00
	阻燃板(B1级阻燃)	1220×2440×5mm E0	优等	平方米	65.00
	阻燃板(B1级阻燃)	1220×2440×9mm E0	优等	平方米	75.00
	阻燃板(B1级阻燃)	1220×2440×12mm E0	优等	平方米	85.00
	阻燃板(B1级阻燃)	1220×2440×15mm E0	优等	平方米	95.00
	阻燃板(B1级阻燃)	1220×2440×18mm E0	优等	平方米	110.00
	沙比利贴面板	1220×2440×3mm E0	优等	平方米	58.00
	泰柚贴面板	1220×2440×3mm E0	优等	平方米	62.00
	细木工板	1220×2440×18mm E0	优等	平方米	118.00
	三聚氰胺免漆板(马六甲)	1220×2440×18mm E0	优等	平方米	128.00
	三聚氰胺免漆板(杉木芯)	1220×2440×18mm E0	优等	平方米	130.00
	三聚氰胺免漆板(顺芯基材)	1220×2440×18mm E0	优等	平方米	135.00
	三聚氰胺免漆板(除醛系列)	1220×2440×18mm 除醛	优等	平方米	152.00
兔宝宝轻钢龙骨	轻钢龙骨	50 国标吊顶	优等	平方米	65.00
	轻钢龙骨	60 国标吊顶	优等	平方米	75.00
	轻钢龙骨	75 国标隔墙	优等	平方米	72.00
	轻钢龙骨	100 国标隔墙	优等	平方米	85.00
兔宝宝石膏板	纸面石膏板	2400×1200×9.5mm	优等	平方米	17.30
	纸面石膏板	2400×1200×12mm	优等	平方米	19.50
	耐潮石膏板	2400×1200×9.5mm	优等	平方米	46.00
	耐潮石膏板	2400×1200×12mm	优等	平方米	56.00
	耐火石膏板	2400×1200×9.5mm	优等	优等	46.00
	耐火石膏板	2400×1200×12mm	优等	优等	56.00
兔宝宝木门木饰面	免漆套装门(简欧系列平板门)	按现场测量尺寸(颜色随意)	优等	樘	1888.00
	免漆套装门(内凹造型门)	按现场测量尺寸(颜色随意)	优等	樘	1988.00
	免漆套装门(外加线条造型门)	按现场测量尺寸(颜色随意)	优等	樘	2188.00
	烤漆门(简欧系列平板门)	按现场测量尺寸(颜色木皮随意)	优等	樘	2288.00
	烤漆门(内凹造型门)	按现场测量尺寸(颜色木皮随意)	优等	樘	2388.00
	烤漆门(外加线条造型门)	按现场测量尺寸(颜色木皮随意)	优等	樘	2688.00
兔宝宝地板类	强化地板 DM520(银福居水晶系列)	810×131×12	优等	平方米	238.00
	强化地板 DM571(银福居雨丝系列)	808×149.5×12	优等	平方米	245.00
	强化地板 DM9211(银福居富阔系列)	1218×170×12	优等	平方米	256.00
	多层实木地板(司甫红檀)	910×125×15/0.6	优等	平方米	328.00
	多层实木地板(红日云海)	1210×165×15/2.0	优等	平方米	450.00
	多层实木地板(琥珀橡木)	910×125×15/2.0	优等	平方米	436.00
	多层实木超耐磨面板地板 TUB-601P	910×127×15	优等	平方米	358.00
	实木地板(番龙眼)	910×122×18	优等	平方米	318.00
	实木地板(菠萝格)	910×124×18	优等	平方米	460.00
	实木地板(爵士迷情-栎木)	910×125×18	优等	平方米	585.00
	汤浩斯地暖地板(爵士迷情2)	910×125×15/2.0	优等	平方米	870.00
	汤浩斯地暖地板(西恩那小镇)	1200×160×15/2.0	优等	平方米	916.00
	拼花地板	450×450×15/2.0	优等	平方米	1860.00
	兔宝宝定制衣柜书柜	开门柜	定制	优等	平方米
移门柜		定制	优等	平方米	1388.00

因版面有限,详情请至专卖店咨询

信息提供: 常州康和板材有限公司  
联系人: 张先生 13606141220 陈先生 13606141116

地址: 长贸中心14区东首  
电话: 0519-85105888

—— 指导价格并非指令性价格, 仅供各方主体在招标投标、工程概预(结)算等工程计价中参考 ——



### 漆山漆海油漆价格信息

品牌	品名	包装	价格(元)	品牌	品名	包装	价格(元)
大宝	漆彩人家调色系列墙面漆	0.9L/4.5L	80.00/280.00	大宝	硝基透明底漆	3Kg/12Kg	205.00/625.00
大宝	美泰丽环保豪华墙面漆	15L/18L	325.00/385.00	大宝	硝基透明面漆	3Kg/12Kg	265.00/650.00
大宝	永泰丽净味墙面漆	15L/18L	450.00/498.00	大宝	硝基耐黄变透明面漆	3Kg/12Kg	370.00/880.00
大宝	宝泰丽5合1墙面漆	18L	698.00	大宝	硝基白底漆	3Kg/12Kg	205.00/598.00
大宝	美家园全净味墙面漆	5L/15L	378.00/778.00	大宝	硝基白面漆	3Kg/12Kg	285.00/698.00
大宝	美家园抗污墙面漆	5L/18L	398.00/788.00	大宝	硝基稀释剂	3Kg/10Kg	86.00/380.00
大宝	伊泰丽丝光墙面漆	5L/15L	358.00/850.00	大宝	硝基透明面漆(裂纹漆)	3Kg	270.00
大宝	净味5合1墙面漆	18L	889.00	大宝	硝基白色面漆(裂纹漆)	3Kg	280.00
大宝	竹炭全效墙面漆	5L	688.00	大宝	硝基透明腻子	3Kg	105.00
大宝	醛净全能墙面漆	5L	698.00	大宝	水性木器透明底漆	2.5Kg	380.00
大宝	金装7+1乳胶漆(高档)	5L	788.00	大宝	水性木器5分消面漆	2.5Kg	390.00
大宝	洁屋丽墙面漆	5L/15L	668.00/1768.00	大宝	水性木器白底漆	2.5Kg	390.00
大宝	抗污耐洗净味361墙面漆	5L/15L	598.00/1578.00	大宝	水性木器1-9分消白面漆	2.5Kg	400.00
大宝	弹性抗裂净味361墙面漆	5L/15L	588.00/1598.00	大宝	水性擦得丽1#-8#色	0.5Kg	90.00
大宝	佳泰丽调深色漆	18L	500.00-850.00	大宝	擦得丽1#-8#色	0.5Kg	90.00
大宝	净味内墙底漆	5L/15L	320.00/598.00	大宝	擦得丽专用稀释剂	1Kg	50.00
大宝	外墙底漆	18L	680.00	大宝	红、黄、黑色精	0.2Kg	60.00
大宝	大宝工程外墙漆	15L	498.00	大宝	大师傅有一套(上色不用喷)	1Kg	380.00
大宝	晴雨EX弹性外墙	18L	950.00	大宝	斯丹专用擦色剂	0.5Kg	80.00
大宝	彩砂真石漆	25Kg	300.00	大宝	透明木蜡油	15Kg	1285.00
大宝	质感漆	25Kg	650.00	大宝	卫生间平顶用防水涂料	5L	580.00
大宝	地坪环氧面漆	25Kg	38.00/Kg	上工	氟碳底漆	Kg	45.00
大宝	地坪环氧透明底漆	25Kg	40.00/Kg	上工	氟碳中涂漆	Kg	48.00
大宝	高自洁水性氟碳漆	20Kg	1800.00	上工	常规色氟碳面漆	Kg	130.00
大宝	二代硅丙外墙漆	27Kg	980.00	上工	氟碳清漆	Kg	110.00
大宝	金银箔金油	15Kg	660.00	上工	氟碳罩光清漆	Kg	130.00
大宝	二代节能高反射隔热涂料	18L	1725.00	上工	各色醇酸漆	Kg	35.00
大宝	建筑涂料油性底漆	18L	700.00	上工	各色酚醛调和漆	Kg	25.00
大宝	高效能油霸外墙漆	18L	1800.00	上工	环氧富锌底漆(含锌量70%)	Kg	55.00
大宝	氟碳银灰色闪光漆	18L	2880.00	沪宝	贝多芬天然净味生态胶	20Kg	110.00
大宝	弹性造型拉毛外墙漆	20Kg	850.00	沪宝	贝多芬多功能净味建筑胶	15Kg	95.00
大宝	中途造型外墙漆	25Kg	350.00	生态家园	精装821腻子粉	13Kg	25.00
大宝	外墙用透明面漆(罩光用)	15L	558.00	生态家园	嵌缝石膏粉	18Kg	45.00
大宝	水包水花岗岩漆工程	m <sup>2</sup>	120.00	生态家园	粉刷石膏(底层)	14Kg	35.00
大宝	净醛全效PU透明底漆	5Kg	568.00	生态家园	粉刷石膏(面层)	17Kg	40.00
大宝	净醛全效PU5分消透明面漆	5Kg	588.00	生态家园	墙固(黄色)	17Kg	200.00
大宝	美式开放PU专用底漆	4.5Kg	450.00	生态家园	地固(绿色)	6Kg	120.00
大宝	美式开放PU专用面漆	4.5Kg	470.00	生态家园	厨卫防水涂料(蓝色)	9Kg	170.00
大宝	艺白PU耐黄变白底漆	5Kg	320.00	嘉宝莉	金丝马来漆、贴金铝箔、快涂美工程	m <sup>2</sup>	230.00
大宝	艺白PU耐黄变白面漆	5Kg	350.00	嘉宝莉	艺术涂料、海藻泥、仿大理石漆工程	m <sup>2</sup>	230.00
大宝	超白PU白底漆(抗紫外线、特耐黄变)	5Kg	568.00	嘉宝莉	砂岩漆、板岩漆、浮雕漆工程	m <sup>2</sup>	180.00
大宝	超白PU白色面漆(抗紫外线、特耐黄变)	5Kg	588.00	铜墙铁壁	专利产品(铜墙铁壁)接缝专家	3.6Kg	320.00
大宝	优丽清PU透明底漆	9Kg	400.00	深圳绿蛙	天然植物腻子胶	15L	320.00
大宝	优丽清PU透明面漆	9Kg	420.00	深圳绿蛙	天然植物白胶(木工胶)	9L	280.00
大宝	优丽白PU白色底漆	9Kg	430.00	深圳绿蛙	天然植物墙纸胶	9L	280.00
大宝	优丽白PU白色面漆	9Kg	450.00	PS	International(墙基布)	m <sup>2</sup>	120.00
大宝	钻石全亮地板漆	4Kg	285.00	POCKVILLE	刷漆壁布	m <sup>2</sup>	80.00

信息提供: 常州漆山漆海物资有限公司  
联系人: 傅伟平 13906120056

地址: 常州市新北区长江自由贸易中心5-44-46  
电话: 0519-85118877 传真: 0519-85119823

—— 指导价格并非指令性价格, 仅供各方主体在招标投标、工程概预(结)算等工程计价中参考 ——



### 绿意紫峰抗震支吊架价格信息

编号	名称	规格型号	单位	单价(元)	编号	名称	规格型号	单位	单价(元)
TS065	单管侧向抗震支吊架	DN65	套	1400.00	TLS065	常温水管单管双向抗震支吊架	DN65	套	2110.00
TS080		DN80		1458.00	TLS080		DN80		2262.00
TS100		DN100		1520.00	TLS100		DN100		2322.00
TS125		DN125		1648.00	TLS125		DN125		2488.00
TS150		DN150		1865.00	TLS150		DN150		2855.00
TS200		DN200		2248.00	TLS200		DN200		3382.00
TS250		DN250		2555.00	TLS250		DN250		3565.00
TS300		DN300		2766.00	TLS300		DN300		3850.00
TZ100		多管共架侧向抗震支吊架		2×DN100	套		2278.00		TLZ100
TZ150	2×DN150		2797.00	TLZ150		2×DN150	4252.00		
TZ200	2×DN200		3372.00	TLZ200		2×DN200	5073.00		
TD40	电缆桥架侧向抗震支吊架	100×100,200×100(40Kg/m)	套	1670.00	TLD40	电缆桥架双向抗震支吊架	100×100,200×100(40Kg/m)	套	2288.00
TD60		300×100(60Kg/m)		1808.00	TLD60		300×100(60Kg/m)		2518.00
TD100		300×150,400×100,500×100(100Kg/m)		1995.00	TLD100		300×150,400×100,500×100(100Kg/m)		2750.00
TD120		400×150,600×100(120Kg/m)		2156.00	TLD120		400×150,600×100(120Kg/m)		3020.00
TD160		400×200,800×100,500×150(160Kg/m)		2425.00	TLD160		400×200,800×100,500×150(160Kg/m)		3125.00
TD200		500×200,600×150(200Kg/m)		2485.00	TLD200		500×200,600×150(200Kg/m)		3378.00
TD240		600×200,800×150(240Kg/m)		2735.00	TLD240		600×200,800×150(240Kg/m)		3520.00
TD320		800×200,1000×150(320Kg/m)		3247.00	TLD320		800×200,1000×150(320Kg/m)		3928.00
TF200		矩形风管侧向抗震支吊架		底500×高(200-300)	套		2192.00		TLF200
TF300	底630×高(200-300)		2423.00	TLF300		底630×高(200-300)	3062.00		
TF400	底800×高(200-400)		2542.00	TLF400		底800×高(200-400)	3255.00		
TF500	底1000×高(200-400)		2699.00	TLF500		底1000×高(200-400)	3348.00		
TF600	底1250×高(250-400)		2835.00	TLF600		底1250×高(250-400)	3483.00		
TF700	底1400×高(400-500)		2930.00	TLF700		底1400×高(400-500)	3600.00		
TF800	底1500×高(400-500)		2988.00	TLF800		底1500×高(400-500)	3725.00		
TF900	底1600×高(400-500)		3070.00	TLF900		底1600×高(400-500)	3930.00		
TF1000	底1800×高(400-500)		3183.00	TLF1000		底1800×高(400-500)	3995.00		
TF1200	底2000×高(400-600)		3423.00	TLF1200		底2000×高(400-600)	4070.00		
TF1500	底2200×高(400-600)		3582.00	TLF1500		底2200×高(400-600)	4183.00		
TF2000	底2500×高(400-600)		3935.00	TLF2000		底2500×高(400-600)	4492.00		
TF2500	底2500×高(800-1000)		3976.00	TLF2500		底2500×高(800-1000)	4558.00		
TF3000	底3000×高1000		4325.00	TLF3000		底3000×高1000	5015.00		

备注: 1. 此价格基于在混凝土结构多层厂房住宅进行核算, 钢结构和独栋混凝土厂房根据现场情况定价, 价格增加10%-20%;  
 2. 单管支撑的价格, 以管道与楼板间的距离为1米的情况下进行的核算;  
 3. 风管支撑的价格, 以风管的底部与楼板间的距离为1.5米的情况下进行的核算, 风管的规格以截面积区分, 横梁槽钢以风管的底长为准一边放15厘米长度;  
 4. 桥架支撑的价格, 以桥架底部距楼板底的高度为1米的高度的情况下进行的核算; 规格以桥架电缆的荷载进行区分;  
 5. 多管组合支撑的价格, 以吊杆槽钢长度为1.0米的条件下进行的核算, 规格以多管道共架的荷载进行区分;  
 6. 此价格不包括立管的价格的核算; 立管的核算价格在此价格的基础上上浮10%到20%左右; 根据实际的情况计算价格。

信息提供: 绿意紫峰(江苏)建筑科技有限公司  
 联系人: 张先生 13506114823

地址: 常州新北区三井工业园昆仑路9号  
 电话: 0519-86760488

—— 指导价格并非指令性价格, 仅供各方主体在招标投标、工程概预(结)算等工程计价中参考 ——



### 伟星管 伟星管工程塑胶管道产品价格信息

材料名称	规格型号	价格(元/米)	材料名称	规格型号	价格(元/米)	材料名称	规格型号	价格(元/米)		
伟星 PPR 管材										
PP-R 管材 S4 (灰色)	D20×2.3	10.31	PP-R 管材 S4 (灰色)	D75×8.4	150.75	PP-R 管材 S3.2 (灰色)	D40×5.5	55.61		
	D25×2.8	16.31		D90×10.1	217.94		D50×6.9	87.53		
	D32×3.6	26.31		D110×12.3	323.81		D63×8.6	136.44		
	D40×4.5	45.57	PP-R 管材 S3.2 (灰色)	D20×2.8	13.28		D75×10.3	178.49		
	D50×5.6	68.83		D25×3.5	21.29		D90×12.3	255.92		
	D63×7.1	110.78		D32×4.4	33.39		D110×15.1	383.42		
伟星 PVC-U (-5°) 电工套管										
电工套管 (轻型)	D16	1.46	电工套管 (中型)	D16	1.82	电工套管 (重型)	D16	2.24		
	D20	2.04		D20	2.53		D20	3.06		
	D25	2.93		D25	3.55		D25	4.25		
	D32	4.19		D32	5.45		D32	6.23		
伟星 PVC-U 排水管										
排水管材	D50×2.0	8.62	螺旋消音管材	D75×2.3	15.88	雨水管材	D50×1.8	7.45		
	D63×2.1	11.04		D110×3.2	32.00		D75×1.9	12.26		
	D75×2.3	14.80		D160×3.8	65.00		D110×2.3	20.50		
	D110×3.2	27.50	中空螺旋管材	D75×5.0	18.95		D110×2.1	19.45		
	D160×4.0	54.60		D110×6.0	38.70		D110×2.5	22.78		
	D200×4.9	88.68		D160×7.0	78.48		D160×2.8	39.52		
座便移位器专用管	D110	47.88	高层耐压排水管	D110×4.0	43.10	高层耐压排水管	D110×4.2	45.00		
伟星 PVC-U 同层排水管件										
立管集水器	D110	48.24	插式顺水三通	D110	16.31	插式顺水四通	D110	21.89		
排水汇集器	D75×50	112.96	单通道地漏	D50	84.7	二次排水地漏	D25	9.39		
伟星 HDPE 虹吸、同层排水管										
HDPE 同层排水管 S12.5 (5米/根)	D40×3.0	16.96	HDPE 同层排水管 S12.5 (5米/根)	D75×3.0	31.91	HDPE 同层排水管 S12.5 (5米/根)	D160×6.2	133.72		
	D50×3.0	20.59		D90×3.5	44.45		D200×7.7	209.44		
	D56×3.0	24.63		D110×4.2	62.79		D315×12.1	508.70		
	D63×3.0	28.22		D125×4.8	86.77					
	D110	210.80		膨胀伸缩节	D110		84.57	电熔管箍	D110	32.13
虹吸雨水斗	D56	1080.00	虹吸雨水斗	D90	1120.00	虹吸雨水斗	D125	1240.00		
伟星 PE(100) 给水管										
PE(100) 给水管 (PN1.6)	D25×2.3	5.80	PE(100) 给水管 (PN1.6)	D140×12.7	166.94	PE(100) 给水管 (PN1.0)	D63×3.8	24.29		
	D32×3.0	9.45		D160×14.6	215.48		D75×4.5	34.21		
	D40×3.7	15.43		D180×16.4	281.86		D90×5.4	46.73		
	D50×4.6	22.47		D200×18.2	343.18		D110×6.6	69.30		
	D63×5.8	35.88		D225×20.5	434.29		D125×7.4	88.81		
	D75×6.8	50.15		D250×22.7	535.28		D140×8.3	112.83		
	D90×8.2	68.33		D280×25.4	679.92		D160×9.5	145.60		
	D110×10.0	101.45		D315×28.6	850.15		D180×10.7	187.15		
	D125×11.4	131.87		D355×32.2	1078.24		D200×11.9	227.27		
	伟星 PE-RT 采暖用管材 (本色) 管材、管件									
PE-RT 采暖用管材 S4 (本色)	D16×2.0	6.34	PE-RT 采暖用管材 S5 (本色)	D20×2.0	7.76	智能分水器	1×20	177.10		
	D20×2.3	8.78		D25×2.3	11.23		智能分水器 (组合式)	1×16, 1×20	218.50	
	D25×2.8	14.13		活接球阀	25×1		161.00	活接式过滤器	25×1	218.50
伟星 PE 地源热泵专用管材、管件										
地源热泵管道 (SDR11)	D25×2.3	5.80	单 U 承插式接头	D25	26.36	承插式直接	D32	1.78		
	D32×3.0	9.20		D32	31.05		承插式管帽	D32	1.62	
伟星 HDPE 双壁波纹管										
内径系列 SN4(S1)	ID225	81.50	内径系列 SN8(S2)	ID225	106.40	外径系列 SN4(S1)	OD250	80.20		
	ID300	131.30		ID300	181.10		OD315	123.30		
	ID400	200.90		ID400	273.40		OD400	193.70		
	ID500	337.30		ID500	436.80	外径系列 SN8(S2)	OD160	59.40		
	ID600	464.40		ID600	638.60		OD250	98.60		
	ID800	892.10		ID800	1111.50		OD315	164.30		
	ID100	1675.80		ID100	1889.60		OD400	229.30		
	伟星钢丝网骨架 PE 复合管道 (SRCP)									
	压力等级 PN1.6	D50		43.67	压力等级 PN1.6	D160	207.75	压力等级 PN1.6	D355	777.64
		D63		61.78		D200	269.07		D400	860.56
D75		74.56	D225	340.21		D450	1065.03			
D90		92.98	D250	435.69		D500	1319.34			
D110		123.96	D315	648.66						

信息提供: 常州市聚弘新型建材有限公司 (伟星管常州 / 南通区域总代理)  
 联系人: 冷先生 13951226898 电话: 0519-89189782 传真: 0519-89189782-803  
 网址: <http://www.czguandao.com> <http://www.china-pipes.com>

—— 指导价格并非指令性价格, 仅供各方主体在招标投标、工程概预(结)算等工程计价中参考 ——



### 北京龙达抗震支吊架系统价格信息

名称	规格型号	单价(元/套)	名称	规格型号	单价(元/套)	名称	规格型号	单价(元/套)
单管 侧向支撑 (T)	DN65	844.00	矩形风管 侧向支撑 (T)	0.4m <sup>2</sup>	1451.00	矩形风管 双向支撑 (T+L)	0.4m <sup>2</sup>	2380.00
	DN80	847.00		0.5m <sup>2</sup>	1511.00		0.5m <sup>2</sup>	2440.00
	DN100	908.00		0.6m <sup>2</sup>	1568.00		0.6m <sup>2</sup>	2497.00
	DN125	938.00		0.7m <sup>2</sup>	1591.00		0.7m <sup>2</sup>	2523.00
	DN150	993.00		0.8m <sup>2</sup>	1591.00		0.8m <sup>2</sup>	2523.00
	DN200	1065.00		0.9m <sup>2</sup>	1639.00		0.9m <sup>2</sup>	2567.00
	DN250	1115.00		1.0m <sup>2</sup>	1685.00		1.0m <sup>2</sup>	2615.00
	DN300	1203.00		1.2m <sup>2</sup>	2150.00		1.2m <sup>2</sup>	3082.00
	DN350	1302.00		1.5m <sup>2</sup>	2150.00		1.5m <sup>2</sup>	3082.00
单管 双向支撑 (T+L)	DN65	1299.00	多管组合 侧向支撑 (T)	2.0m <sup>2</sup>	2150.00	多管组合 双向支撑 (T+L)	2.0m <sup>2</sup>	3082.00
	DN80	1302.00		2.5m <sup>2</sup>	2267.00		2.5m <sup>2</sup>	3199.00
	DN100	1364.00		3.0m <sup>2</sup>	2267.00		3.0m <sup>2</sup>	3199.00
	DN125	1394.00	多管组合 双向支撑 (T+L)	2管组合	1743.00		2管组合	2672.00
	DN150	1458.00		3管组合	1909.00		3管组合	2838.00
	DN200	1530.00		4管组合	2074.00		4管组合	3006.00
	DN250	1580.00		5管组合	2242.00		5管组合	3171.00
	DN300	1667.00	多管组合 双向支撑 (T+L)	6管组合	2408.00		6管组合	3337.00
	DN350	1766.00		电缆桥架侧向支撑(T)	1258.00		电缆桥架双向支撑(T+L)	2187.00

注：表面镀锌处理。实际造价根据项目实际情况以施工图设计为准，此单位面积造价仅供参考。

公司专业批发安装抗震支吊架系统！品牌介绍：龙达成品支吊架系统立足于中国，总部位于北京市大兴区，拥有自己的全资工厂。专业生产装配式成品综合支吊架、机电抗震支吊架、电气桥架、预埋槽道等系列产品。龙达支吊架解决方案包括：策划服务、技术服务、项目支持、售后支持以及产品的质量保障。为顾客设计精良产品，以及优越的解决方案。

### “共同”环压式薄壁不锈钢水管

### “逸通”聚丙烯(PP)超静音排水管价格信息

公称口径(mm)	壁厚(mm)	单价(元/米)	公称口径(mm)	壁厚(mm)	单价(元/米)	品名规格	单价(元/米)	品名规格	单价(元/米)
15	0.8	23.71	80	2.0	351.99	超静音排水管 50×3.2	36.00	正三通 Φ110	81.93
20	1.0	41.68	100	2.0	429.41	超静音排水管 75×3.8	62.00	正三通 Φ160	178.73
25	1.0	54.15	125	2.5	777.38	超静音排水管 110×4.5	108.00	90°弯头 50	17.26
32	0.2	77.25	150	2.5	932.24	超静音排水管 160×5.0	174.00	90°弯头 75	24.13
40	1.2	97.79	200	3.0	1544.06	超静音排水管 200×6.5	450.00	90°弯头 110	48.55
50	1.2	111.62	250	4.0	2563.84	正三通 Φ50	22.20	90°弯头 160	116.16
65	2.0	300.18	300	4.0	3059.23	正三通 Φ75	34.90	正三通为三扩，90°弯头为双扩	

国家环压技术专利、ISO9001：2008 认证、ISO14001：2004 认证、GB/T28001-2001 认证；全国建设行业科技成果推广项目、四川名牌产品、AAA 质量信用、中国特种设备制造机构；高新技术企业、不锈钢管道委员会副主任委员单位、外商投资先进技术企业、中国建筑金属结构协会排水设备常务理事单位；上海世博会主题馆、北京奥运村、中央台新台址、卫生部办公楼等（直饮水工程）供应。

### “逸通”聚乙烯(HDPE)沟槽排水管材及配件价格信息

品名	规格	单价(元/米)	品名	规格	单价(元/米)	品名	规格	单价(元/米)
聚乙烯 (HDPE) 沟槽排水管	Φ50×3.0	38.00	聚乙烯 (HDPE) 沟槽 90°弯头	Φ50	14.00	环压(卡箍) (密封圈) (不锈钢螺丝)	Φ110	55.00
	Φ75×4.5	68.00		Φ75	32.67		Φ160	88.60
	Φ110×4.2	98.00		Φ110	88.68		Φ200	121.80
	Φ110×6.6	138.00	环压(卡箍)(密封圈) (不锈钢螺丝)	Φ160	161.00	聚乙烯 (HDPE) 沟槽顺水三通	Φ50	19.83
	Φ160×7.0	198.00		Φ50	29.88		Φ75	54.83
	Φ200×8.7	328.00		Φ75	39.50		Φ110	121.33

本产品使用卡箍式连接，整个排水系统具有良好的静音性能，是替代U-PVC和柔性铸铁排水管的最新产品。

信息提供：常州市泽迈商贸有限公司——北京龙达抗震支吊架、逸通超静音排水管、成都共同环压不锈钢（总代理）  
地址：常州市怀德中路48#申龙商务广场东座1206室 电话、传真：0519-81690156 联系人：戴先生 13813567570

—— 指导价格并非指令性价格，仅供各方主体在招标投标、工程概预(结)算等工程计价中参考 ——



### “新兴”球墨铸铁污水管价格信息

规格	长度	给水管K9(元/米)	雨污水专用管(元/米)	规格	长度	给水管K9(元/米)	雨污水专用管(元/米)
DN150	6m	168.00	165.60	DN600	6m	964.32	934.92
DN200	6m	218.57	212.11	DN800	6m	1524.11	1477.64
DN250	6m	287.30	279.50	DN1000	6m	2238.87	2171.64
DN300	6m	363.91	353.15	DN1200	6m	3153.31	2969.45
DN400	6m	527.00	510.92	DN1400	6m	4317.19	4194.89
DN500	6m	731.44	709.14	DN2000	6m	9064.34	8831.92

新兴铸管股份有限公司(新兴际华)为世界500强企业，整体通过了GB/T28001职业健康安全管理体系、ISO14001环境管理体系和ISO9001质量管理体系认证。公司的球墨铸铁管通过了法国BV、韩国KS等质量认证，其“新兴”商标为中国驰名商标。



### “巨康”球墨铸铁管

规格	长度	单价(元/米)	规格	长度	单价(元/米)
DN100	6m	114.35	DN500	6m	656.61
DN150	6m	151.11	DN600	6m	865.67
DN200	6m	196.40	DN800	6m	1368.20
DN300	6m	327.00	DN1000	6m	2010.78
DN400	6m	473.07	DN1200	6m	2749.50

备注：管道配件、管道漏水抢修节、伸缩器、中平盘增接口、防脱胶圈等各种管道附件规格品种齐全

### 柔性铸铁排水管(W型、B型)

品名	规格	单位	单价(元)	品名	规格	单位	单价(元)	品名	规格	单位	单价(元)
直管	DN50	米	49.20	45° 弯头	DN100	只	69.00	90° 弯头	DN100	只	78.20
	DN75	米	78.60		DN150	只	146.63		DN150	只	153.87
	DN100	米	103.00		DN200	只	200.33		DN200	只	203.00
	DN150	米	157.50	TY三通	DN100×50	只	93.61	Y三通	DN100	只	131.10
	DN200	米	257.00		DN15×100	只	200.10		DN150	只	180.55

### 球墨铸铁井盖

品名	规格型号	单价(元/套)	备注	品名	规格型号	单价(元/套)	备注
圆井	DN600 轻型	480.00	暂定价	套篦	DN300×400	215.00	暂定价
	DN600 重型	720.00	暂定价		DN300×500	240.00	暂定价
	DN700 轻型	600.00	暂定价		DN400×500	290.00	暂定价
	DN700 重型	870.00	暂定价		DN400×600	385.00	暂定价
	DN800 轻型	750.00	暂定价		DN380×680	560.00	暂定价
	DN800 重型	1150.00	暂定价		DN450×750	670.00	暂定价
方井	DN500×500 <ZQ>	370.00	暂定价	沟盖板	DN300×500×30	175.00	暂定价
	DN600×600 <ZQ>	745.00	暂定价		DN300×500×40	190.00	暂定价
	DN700×700 <ZQ>	890.00	暂定价		DN400×500×30	245.00	暂定价
	DN800×800 <ZQ>	1200.00	暂定价		DN400×500×40	280.00	暂定价
	DN1000×1000 <ZQ>	1450.00	暂定价		DN500×500×40	320.00	暂定价

备注：不同规格型号的井盖、套篦、盖板的形状、铸字和花纹图案均可根据客户要求定做

信息提供：常州巨康管业有限公司 地址：常州市中吴大道777号（万都金属城对面）  
联系人：周金富 13235188818 电话：0519-83283335 售后服务电话：400-8080-528

—— 指导价格并非指令性价格，仅供各方主体在招标投标、工程概预(结)算等工程计价中参考 ——



### 东升装饰材料价格信息

品牌	品名	规格	等级	单位	价格
鹏鸿	沙贝利贴面板	1220×2440×3.0	优等	平方米	50.00
鹏鸿	水曲柳贴面板	1220×2440×3.0	优等	平方米	53.00
鹏鸿	樱桃木贴面板	1220×2440×3.0	优等	平方米	56.00
鹏鸿	天然柚木贴面板	1220×2440×3.0	优等	平方米	72.00
鹏鸿	多层板	1220×2440×9.0	优等	平方米	60.00
鹏鸿	多层板	1220×2440×12	优等	平方米	70.00
鹏鸿	多层板	1220×2440×15	优等	平方米	80.00
鹏鸿	细木工板 E0	1220×2440×18	优等	平方米	96.00
鹏鸿	细木工板	1220×2440×18	优等	平方米	86.00
团团园园	多层板	1220×2440×9.0	优等	平方米	50.00
团团园园	多层板	1220×2440×12	优等	平方米	60.00
团团园园	细木工板 E0	1220×2440×18	优等	平方米	88.00
团团园园	细木工板	1220×2440×18	优等	平方米	78.00
德国可耐福	石膏板	3000×1200×9.5	优等	平方米	15.00
德国可耐福	石膏板	3000×1200×12	优等	平方米	17.50
德国可耐福	防水石膏板	3000×1200×12	优等	平方米	56.00
德国可耐福	防火石膏板	3000×1200×12	优等	平方米	53.00
德国可耐福	轻钢龙骨	50型	优等	平方米	64.00
德国可耐福	轻钢龙骨	60型	优等	平方米	75.00
德国可耐福	轻钢龙骨	75型	优等	平方米	71.00
德国可耐福	轻钢龙骨	德系安装法吊顶	优等	平方米	88.00
德国可耐福	穿孔吸音板(进口)	3000×1200×12	优等	平方米	530.00
德国可耐福	石膏装饰板	603×603×9.5	优等	平方米	73.00
泰山	石膏板	3000×1200×9.5	优等	平方米	13.50
泰山	石膏板	3000×1200×12	优等	平方米	15.50
泰山	防潮石膏板	3000×1200×9.5	优等	平方米	35.00
泰山	防火石膏板	3000×1200×9.5	优等	平方米	32.00
泰山	装饰石膏板	603×603×8	优等	平方米	22.50
泰山西湖	轻钢龙骨	50型	优等	平方米	53.00
泰山西湖	轻钢龙骨	60型	优等	平方米	61.00
泰山西湖	轻钢龙骨	75型	优等	平方米	61.00
祥隆	烤漆龙骨	32型	优等	平方米	23.00
祥隆	烤漆龙骨	32型黑线	优等	平方米	28.00
果德	轻钢龙骨	50型	优等	平方米	51.00
果德	轻钢龙骨	60型	优等	平方米	59.00
果德	轻钢龙骨	75型	优等	平方米	59.00
振泰	杉木集成板	1220×2440×17	优等	平方米	63.00
福利德	细木工板	1220×2440×18	优等	平方米	73.00
新天地	细木工板	1220×2440×16	优等	平方米	75.00

**信息提供:** 东升建材 地址: 新北区长贸中心 26 大棚 31-37  
**联系人:** 邹伟东 13506140759 传真: 0519-85110258 网址: <http://www.dsdxjc.cn>

—— 指导价格并非指令性价格, 仅供各方主体在招标投标、工程概预(结)算等工程计价中参考 ——



### “喜利得”牌系列抗震支架价格信息

给排水 / 消防及其它压力管道抗震支架					
品名	规格型号	单价(元/套)	品名	规格型号	单价(元)
给排水、消防侧向抗震支架(T)	DN65	3570.00	给排水、消防纵向抗震支架(T+L)	DN65	5967.00
	DN80	3706.00		DN80	6069.00
	DN100	3927.00		DN100	6290.00
	DN125	4063.00		DN125	6528.00
	DN150	4284.00		DN150	6681.00
	DN200	7140.00		DN200	10642.00
	DN250	8568.00		DN250	11968.00
	DN300	9639.00		DN300	13073.00
组合管道侧向抗震支架(ZT)	2管, 总管径 < DN300	10387.00	组合管道纵向抗震支架(ZT+L)	2管, 总管径 < DN300	13498.00
	3管, 总管径 < DN400	10812.00		3管, 总管径 < DN400	13889.00
	4管, 总管径 < DN500	12393.00		4管, 总管径 < DN500	15776.00
通风 / 防排烟 / 事故风道及相关设备抗震支架					
品名	规格型号	单价(元/套)	品名	规格型号	单价(元/套)
防排烟侧向抗震支架(T)	Sm <sup>2</sup> < 0.2m <sup>2</sup>	7990.00	防排烟纵向抗震支架(T+L)	Sm <sup>2</sup> < 0.2m <sup>2</sup>	10897.00
	0.2m <sup>2</sup> ≤ Sm <sup>2</sup> < 0.38m <sup>2</sup>	8432.00		0.2m <sup>2</sup> ≤ Sm <sup>2</sup> < 0.38m <sup>2</sup>	11492.00
通风、防排烟侧向抗震支架(T)	0.38m <sup>2</sup>	8891.00	通风、防排烟纵向抗震支架(T+L)	0.38m <sup>2</sup>	12104.00
	0.5m <sup>2</sup>	9537.00		0.5m <sup>2</sup>	12750.00
	0.6m <sup>2</sup>	10098.00		0.6m <sup>2</sup>	13345.00
	0.7m <sup>2</sup>	10540.00		0.7m <sup>2</sup>	14178.00
	0.8m <sup>2</sup>	10931.00		0.8m <sup>2</sup>	14569.00
	0.9m <sup>2</sup>	11492.00		0.9m <sup>2</sup>	15096.00
	1m <sup>2</sup>	12427.00		1m <sup>2</sup>	16422.00
	1m <sup>2</sup> ≤ Sm <sup>2</sup> < 1.5m <sup>2</sup>	13396.00		1m <sup>2</sup> ≤ Sm <sup>2</sup> < 1.5m <sup>2</sup>	17714.00
1.5m <sup>2</sup> ≤ Sm <sup>2</sup> < 1.8m <sup>2</sup>	16201.00	1.5m <sup>2</sup> ≤ Sm <sup>2</sup> < 1.8m <sup>2</sup>	21454.00		
桥架 / 母线抗震支架					
品名	规格型号	单价(元/套)	品名	规格型号	单价(元/套)
电气桥架侧向抗震支架(T)	100×	6783.00	电气桥架纵向抗震支架(T+L)	100×	9928.00
	200×	7106.00		200×	10455.00
	300×	7922.00		300×	11611.00
	400×	10217.00		400×	14960.00
	500×	11288.00		500×	16779.00
	600×	14314.00		600×	19567.00
	700×	15096.00		700×	20349.00
	800×	16201.00		800×	20961.00
	900×	16966.00		900×	21811.00
	1000×	17493.00		1000×	22627.00

注: 以上价格均为现款价, 报价含税

**信息提供:** 喜利得支吊架(镇江)有限公司 地址: 江苏省扬中市职中路285号  
**联系人:** 姚先生 电话: 0511-88323508

—— 指导价格并非指令性价格, 仅供各方主体在招标投标、工程概预(结)算等工程计价中参考 ——



### 沟槽式接头管件、阀门系列、消防器材价格信息

沟槽式接头管件												
通径mm	外径mm	刚性接头	90度弯头	45度弯头	机械三通	机械四通	正(异径)三通	正(异径)四通	异径管	沟槽法兰B型	单片法兰A型	盲片
50	60	38.00	42.00	36.00	60.00	94.00	48.00	108.00	40.00	80.00	82.00	22.00
65	76	46.00	50.00	46.00	70.00	104.00	76.00	112.00	44.00	96.00	88.00	30.00
80	89	50.00	60.00	56.00	76.00	124.00	92.00	124.00	52.00	112.00	100.00	34.00
100	108/114	54.00	90.00	80.00	110.00	168.00	126.00	170.00	64.00	144.00	130.00	48.00
125	133/140	80.00	140.00	136.00	132.00	204.00	194.00	242.00	96.00	176.00	156.00	66.00
150	159/165	96.00	182.00	162.00	150.00	240.00	258.00	350.00	114.00	216.00	178.00	96.00
200	219	198.00	390.00	358.00	250.00	360.00	670.00	864.00	204.00	340.00	286.00	180.00
250	273	314.00	840.00	648.00	330.00	490.00	1144.00	1576.00	380.00	580.00	440.00	332.00

阀门系列、消防器材												
名称	规格	DN50	DN65	DN80	DN100	DN125	DN150	DN200	DN250	DN300	DN350	DN400
弹性座封闸阀	Z45X-16Q	570.00	690.00	820.00	960.00	1440.00	1720.00	2700.00	4350.00	6200.00	10130.00	13650.00
弹性座封闸阀	Z41X-16Q	690.00	760.00	910.00	1120.00	1580.00	1940.00	3020.00	4660.00	6800.00	10760.00	14320.00
静音止回阀	DRVZ-16Q	450.00	570.00	640.00	790.00	1120.00	1470.00	2100.00	3530.00	5070.00		
橡胶瓣止回阀	SFCV-16Q	580.00	610.00	770.00	1070.00	1330.00	1690.00	2770.00	4030.00	6390.00		
沟槽弹性闸阀	RVGX-16Q	590.00	660.00	770.00	880.00	1410.00	1600.00	2600.00				
对夹式蝶阀	D71X-16Q	110.00	140.00	175.00	210.00	280.00	330.00	570.00				
蜗轮对夹蝶阀	D371X-16Q	290.00	310.00	340.00	410.00	510.00	550.00	990.00	1370.00	1940.00	2380.00	5160.00
消声止回阀	H41X-16Q	260.00	310.00	380.00	480.00	820.00	1030.00	1710.00	2550.00	3630.00		
橡胶软接头	KXT-16	200.00	290.00	350.00	420.00	650.00	740.00	1170.00	1690.00	1990.00	2680.00	3460.00
过滤器	SY4P-16Q	360.00	450.00	560.00	710.00	1020.00	1290.00	2400.00	4040.00	5580.00	8030.00	10940.00
遥控浮球阀	100X-16Q	2020.00	2320.00	2880.00	3600.00	4460.00	6180.00	10660.00	17040.00	23440.00		
可调式减压阀	200X-16Q	3320.00	3720.00	4320.00	5160.00	6400.00	7580.00	12360.00	20020.00	26000.00		
缓闭式止回阀	300X-16Q	2320.00	2580.00	3240.00	4060.00	4940.00	6300.00	10820.00	18580.00	24280.00		
泄压持压阀	500X-16Q	4200.00	4540.00	5120.00	6220.00	7140.00	8320.00	13300.00	21740.00	28120.00		
沟槽信号阀门	ZSXF-Z-16Q	920.00	1020.00	1140.00	1200.00	1850.00	2030.00	3330.00				
信号蝶阀	ZSXF-D-16Q	560.00	590.00	660.00	720.00	930.00	1050.00	1800.00				
信号弹性闸阀	ZSXF-Z-16Q	920.00	1140.00	1240.00	1320.00	2020.00	2200.00	3690.00	6670.00	10000.00		
水流指示器	ZSJS-16	280.00	310.00	340.00	370.00	420.00	480.00	680.00				
湿式报警阀	ZSFZ-16				2320.00	2560.00	2720.00	3760.00				
蜗轮法兰蝶阀	D341X-16Q	520.00	620.00	710.00	820.00	1120.00	1270.00	1850.00	2800.00	3700.00	4800.00	8200.00
蜗轮法兰蝶阀	D343H-16C	1320.00	1500.00	1800.00	2080.00	2700.00	3330.00	4370.00	6360.00	7820.00	10420.00	12610.00
铸钢闸阀	Z41H-16C	720.00	880.00	1100.00	1380.00	1860.00	2410.00	3660.00	5490.00	7620.00	12800.00	16300.00
铸钢止回阀	H44H-16C	670.00	980.00	1200.00	1390.00	1980.00	2540.00	4480.00	6730.00	8560.00	12300.00	16700.00
铸钢截止阀	J41H-16C	660.00	850.00	1080.00	1380.00	1980.00	2590.00	4270.00	8120.00	12600.00	22080.00	24320.00
铸钢球阀	Q41F-16C	550.00	730.00	920.00	1310.00	2010.00	2860.00	4570.00	8080.00	13600.00		
不锈钢闸阀	Z41W-16P	2240.00	3170.00	3930.00	5210.00	7200.00	9960.00	15340.00	27230.00	42650.00		
不锈钢法兰蝶阀	D343W-16P	3360.00	3930.00	4270.00	5110.00	7230.00	8560.00	11900.00	16700.00	22650.00	30110.00	39300.00
不锈钢截止阀	J41W-16P	2270.00	3310.00	4170.00	5660.00	6410.00	10600.00	18810.00	30740.00	48330.00		
不锈钢球阀	Q41F-16P	1590.00	2160.00	2730.00	3750.00	6370.00	8190.00	13650.00	26690.00	39840.00		
不锈钢止回阀	H44W-16P	1820.00	2450.00	3010.00	4140.00	6320.00	9030.00	14760.00	25880.00	36400.00	60260.00	

备注：1、密封材料为三元乙丙橡胶；2、本产品材质为球墨铸铁QT450-12；3、异径沟槽管件均按大头计价；4、表面处理喷塑；5、本公司沟槽式管件及管接头壳体质保期为五十年；6、橡胶密封圈质保期为十五年。

**信息提供：**上海沪航阀门有限公司 江苏沪航阀门有限公司——服务铸就品牌 品质决定高度  
**地址：**常州市新北区江南五金机电城13-9号（庐山路/九江路往东30米南边商铺）  
**电话：**0519-85350795 85106230 **传真：**0519-85350795  
**联系人：**叶孙溪 13775063888 13775135002 QQ: 1046319258

—— 指导价格并非指令性价格，仅供各方主体在招标投标、工程概预(结)算等工程计价中参考 ——



### LEIDE 山东莱德沟槽管件价格信息



名称	60	76	89	108	114	133	140	159	165	219	273	325
卡箍刚卡	30.50	36.30	38.90	46.20	46.20	73.50	71.50	81.00	81.00	161.70	285.60	375.90
90°弯头	32.60	42.60	54.60	75.60	75.60	126.00	123.00	168.00	168.00	336.00	656.30	989.10
45°弯头	28.40	32.10	42.00	60.00	60.00	94.50	91.40	115.50	115.50	231.00	594.40	890.50
22.5°弯头	31.00	35.70	47.30	87.20	87.20	131.30	131.30	144.00	144.00	239.40		
正三通	52.00	66.20	83.00	111.30	111.30	173.30	171.20	226.80	226.80	514.50	1047.90	1570.80
异径三通	66.20	76.20	64.50	121.80	115.50	180.60	195.30	274.10	274.10	525.00	881.00	1424.90
正四通	91.40	101.50	119.70	149.10	142.80	231.00	216.30	325.50	325.50	725.60	1323.00	
异径四通			126.00		169.10		281.40		307.70	639.50		
法兰管卡	72.50	86.10	94.50	102.00	102.00	136.50	133.40	146.00	146.00	232.10	262.50	
沟槽法兰盘	68.80	74.60	96.60	110.50	90.30	142.80	140.70	166.00	152.30	237.30	441.00	573.30
盲片堵头	20.00	21.00	23.10	33.60	33.60	50.40	50.40	67.20	67.20	126.00	210.00	312.90
异径大小头	24.20	36.30	48.30	52.50	46.20	79.80	80.85	98.70	98.70	163.80	242.60	374.90
机械三通	45.70	47.30	56.60	78.80	78.80	92.40	92.40	126.00	126.00	214.20		
机械四通	68.80	69.30	80.90	118.70	118.70	150.20	150.20	173.30	173.30	299.30		

备注：1、密封材料为三元乙丙橡胶；2、本产品材质为球墨铸铁QT450-12；3、异径沟槽管件均按大头计价；4、表面处理喷塑；5、本公司沟槽式管件及管接头壳体质保期为五十年；6、橡胶密封圈质保期为十五年。



### 鲁源沟槽管件价格信息



名称	60	76	89	108	114	133	140	159	165	219	273	325
刚性卡箍	28.00	32.00	36.00	42.00	42.00	62.80	62.80	74.00	74.00	132.00	298.40	412.00
90度弯头	28.00	38.00	48.80	64.40	64.40	106.00	106.00	136.00	136.00	288.00	680.00	1200.00
45度弯头	24.40	34.80	42.40	58.80	58.80	78.40	78.40	114.00	114.00	208.80	480.00	824.00
22.5度弯头		29.20	47.20	61.20	61.20	95.20	95.20	109.20	109.20	253.60		
正三通	43.60	53.60	69.20	98.00	98.00	143.20	143.20	184.40	184.40	386.00	1276.00	1640.00
异径三通		68.40	84.40	100.80	100.80	137.20	137.20	191.20	191.20	375.20	1020.00	1552.00
正四通	62.00	94.00	94.00	140.00	140.00	172.40	172.40	255.20	255.20	484.00		
异径四通	63.60	80.40	91.60	108.80	108.80	176.00	176.00	244.00	244.00	624.00		
沟槽法兰管卡		58.80	65.20	78.40	78.40	92.40	92.40	112.80	112.80	196.00	336.00	400.00
转换法兰短管	56.00	64.80	72.80	92.00	92.00	105.20	105.20	144.00	144.00	220.00	580.00	620.00
盲片	24.00	26.00	28.00	35.20	35.20	52.00	52.00	62.00	62.00	127.60	260.00	360.00
异径管		26.00	30.00	40.00	40.00	60.80	60.80	80.40	80.40	144.00	252.00	372.00
机械三通	42.00	48.80	56.80	71.20	71.20	86.40	86.40	111.20	111.20	188.40		
机械四通		68.40	72.80	108.00	108.00	118.40	118.40	150.00	150.00	345.20	368.00	

备注：1、密封材料为三元乙丙橡胶；2、本产品材质为球墨铸铁QT450-12；3、异径沟槽管件均按大头计价；4、表面处理喷塑；5、本公司沟槽式管件及管接头壳体质保期为五十年；6、橡胶密封圈质保期为十五年。

服务铸就品牌 品质决定高度

**信息提供：**山东莱德机械有限公司 潍坊鑫顺铸造有限公司 江苏沪航阀门有限公司  
**地址：**常州市新北区江南五金机电城13-9号（庐山路/九江路往东30米南边商铺）  
**电话：**0519-85350795 85106230 **传真：**0519-85350795  
**联系人：**叶孙溪 13775063888 13775135002 QQ: 1046319258

—— 指导价格并非指令性价格，仅供各方主体在招标投标、工程概预(结)算等工程计价中参考 ——





## YESHUN “宇顺”系列产品价格信息

### “宇顺”抗震支吊架价格信息 (FM 认证)

产品代码	产品名称	型号	管道规格	吊架名称	含税信息价	备注
YE-S01	给排水、消防、喷淋系统	S01-T	DN65	水管侧向抗震支架	2664.09	
		S01-TL		水管侧纵向抗震支架	4007.52	
YE-S02		S02-T	DN80	水管侧向抗震支架	2755.17	
		S02-TL		水管侧纵向抗震支架	4098.60	
YE-S03		S03-T	DN100	水管侧向抗震支架	2982.87	
		S03-TL		水管侧纵向抗震支架	4326.30	
YE-S04		S04-T	DN125	水管侧向抗震支架	3051.18	
		S04-TL		水管侧纵向抗震支架	4394.61	
YE-S05		S05-T	DN150	水管侧向抗震支架	3278.88	
		S05-TL		水管侧纵向抗震支架	4667.85	
YE-S06		S06-T	DN200	水管侧向抗震支架	3643.20	
		S06-TL		水管侧纵向抗震支架	5032.17	
YE-S07		S07-T	DN250	水管侧向抗震支架	3802.59	
		S07-TL		水管侧纵向抗震支架	5191.56	
YE-S08		S08-T	DN300	水管侧向抗震支架	4007.52	
		S08-TL		水管侧纵向抗震支架	5396.49	
YE-D01	电缆桥架、电缆槽盒、母线槽	D01-T	200 ≤ B ≤ 400	桥架侧向抗震支架	3688.74	•FM 认证企业 •17T206/ 地铁工程抗震支吊架设计与安装参编企业 注: 实际造价需要根据项目实际情况及施工图纸设计为准
		D01-TL		桥架侧纵向抗震支架	6375.60	
YE-D02		D02-T	400 ≤ B ≤ 600	桥架侧向抗震支架	4168.00	
		D02-TL		桥架侧纵向抗震支架	6958.00	
YE-D03		D03-T	600 ≤ B ≤ 800	桥架侧向抗震支架	5004.00	
		D03-TL		桥架侧纵向抗震支架	7600.00	
YE-D04		D04-T	800 ≤ B ≤ 1000	桥架侧向抗震支架	5646.96	
		D04-TL		桥架侧纵向抗震支架	8083.35	
YE-F01	暖通风管、烟管	F01-T	200 ≤ B ≤ 500	风管侧向抗震支架	4189.68	
		F01-TL		风管侧纵向抗震支架	6876.54	
YE-F02		F02-T	500 ≤ B ≤ 800	风管侧向抗震支架	4889.00	
		F02-TL		风管侧纵向抗震支架	7485.00	
YE-F03		F03-T	800 ≤ B ≤ 1250	风管侧向抗震支架	5478.00	
		F03-TL		风管侧纵向抗震支架	8086.00	
YE-F04		F04-T	1250 ≤ B ≤ 1600	风管侧向抗震支架	5978.00	
		F04-TL		风管侧纵向抗震支架	8589.00	
YE-F05		F05-T	1600 ≤ B ≤ 2000	风管侧向抗震支架	6548.00	
		F05-TL		风管侧纵向抗震支架	8908.00	
YE-F06		F06-T	2000 ≤ B ≤ 2500	风管侧向抗震支架	7035.93	
		F06-TL		风管侧纵向抗震支架	9472.32	
YE-ZH01	组合型	ZH01-T	/	组合侧向抗震支架	6984.00	
		ZH01-TL		组合侧纵向抗震支架	6478.00	
YE-ZH02		ZH02-T	/	组合侧向抗震支架	8008.00	
		ZH02-TL		组合侧纵向抗震支架	7358.00	
YE-ZH03		ZH03-T	/	组合侧向抗震支架	8947.00	
		ZH03-TL		组合侧纵向抗震支架	8187.00	
YE-ZH04		ZH04-T	/	组合侧向抗震支架	9500.00	
		ZH04-TL		组合侧纵向抗震支架	9234.00	
YE-ZH05		ZH05-T	/	组合侧向抗震支架	10128.00	
		ZH05-TL		组合侧纵向抗震支架	13960.60	
YE-ZH06		ZH06-T	/	组合侧向抗震支架	10929.60	
		ZH06-TL		组合侧纵向抗震支架	14686.65	

### “宇顺”虹吸、同层排水、雨水收集价格信息

产品名称	规格	产品价格	产品名称	规格	产品价格
虹吸式雨水斗 (全不锈钢)	63	2342.23	pp 雨水模块	m <sup>3</sup>	2785.00
虹吸式雨水斗 (全不锈钢)	90	2765.40	弃流装置	YSQL-300	13000.00
虹吸式雨水斗 (全不锈钢)	110	2852.30	截污挂篮过滤装置	YSGL-300	13600.00
HDPE 高密度聚乙烯管道 (5米长)	50	45.72	加强复合型土工布 (含土工膜)	1.0mm 缝纫焊接, 300g 缝纫	84.00
HDPE 高密度聚乙烯管道 (5米长)	110	144.99	水处理一体机	处理水量: Q=15.0m <sup>3</sup> /h	44000.00
HDPE 高密度聚乙烯管道 (5米长)	160	300.60	雨水电气控制柜	对雨水系统整体控制	46500.00
偏心变径	160×110	140.12	苏维脱	110.0	1421.21

**信息提供:** 江苏宇顺新型建材有限公司常州办事处 地址: 常州市中吴大道 699 号  
 联系人: 叶先生 13327883788 13861122911 电话: 0519-88841668 传真: 0519-88840558

—— 指导价格并非指令性价格, 仅供各方主体在招标投标、工程概预(结)算等工程计价中参考 ——



## HONYAR 鸿雁插座、照明、管材管件价格信息

产品名称	规格型号	单价(元)	产品名称	规格型号	单价(元)	产品名称	规格型号	单价(元)
排水管件 (直接头)	PS50/50	1.73	电工套管 (-15° 重型管)	SGZH15/16	3.10	PP-R 冷水管 (S4)	20×2.3	10.58
	PS75/75	3.57		SGZH15/20	4.25		25×2.8	16.64
	PS110/110	7.26		SGZH15/25	5.68		32×3.6	28.50
	PS160/160	17.29		SGZH15/32	9.17		40×4.5	44.30
排水管件 (90° 弯头)	PS50L	3.61	SGZH15/40	13.04	50×5.6		67.31	
	PS75L	7.07	SGZH15/50	20.32	63×7.1		107.66	
	PS110L	14.55	SGZH15/63	27.67	75×8.4	146.46		
	PS160L	47.86	SGZM15/16	2.59	90×10.1	213.25		
排水管	PS50×2.0	12.90	电工套管 (-15° 中型管)	SGZM15/20	3.45	PP-R 热水管 (S2.5)	110×12.3	316.27
	PS75×2.3	20.23		SGZM15/25	5.20		20×3.4	18.56
	PS110×3.2	37.74		SGZM15/32	8.47		25×4.2	28.31
	PS160×4.0	76.97		SGZM15/40	11.43		32×5.4	43.56
	PS200×4.9	150.98		SGZM15/50	14.81		40×6.7	74.93
螺旋排水管	PSR75×2.3	27.74	SGZM15/63	20.21	50×8.3		102.73	
	PSR110×3.2	42.34	FSJ/Q20	0.67	63×10.5	165.59		
雨水管	YS50×1.8	12.31	FSJ/Q25	1.10	PP-R 给水管件 (等径套管)	20×20	2.09	
	YS75×1.9	18.38	FST20	0.42	25×25	2.94		
	YS110×2.1	32.50	PP-R20L	3.25	32×32	4.17		
双壁中空螺旋排水管	YS160×2.8	66.79	等径90° 弯头	PP-R25L	4.94	预埋直 接头	PS50/50M	5.00
	PSK75	32.16		PP-R32L	7.88	智能	PS110/110M	11.30
	PSK110	60.31		PP-R40L	12.98	成套	光纤信息接入箱 (5U)	280.00
康居系列 墙壁开关 (小按钮 开关)	PSK160	97.64	康居系列 墙壁插座	PP-R50L	24.86	局部等电位LEB	68.00	
	A86K11-10N	5.40		PP-R63L	49.30	总等电位MEB	168.00	
	A86K12-10N	6.44		电话插座	11.95	五孔插座	10.02	
	A86K21-10N	8.52		电视插座	16.17	三孔插座	7.78	
	A86K22-10N	9.72		电脑插座	32.40	三孔带开关	10.16	
	A86K31-10N	12.10		两位电话插座	14.50	三孔插座	8.88	
	A86K32-10N	14.10		两位电脑插座	57.67	三孔带开关	12.52	
	A86K41-10N	15.15		电脑电话插座	41.41	三孔插座20安	15.47	
康居系列 墙壁开关 (大翘板 开关)	A86K42-10N	18.00	电脑电视插座	44.74	三孔插座32安	20.47		
	A86K11-10BN	8.43	带电铃开关请勿打扰	65.77	三相四线16安	13.38		
	A86K12-10BN	9.27	插卡取电开关	57.37	三相四线25安	18.80		
	A86K21-10BN	11.86	触摸延时开关	53.76	一开五孔	14.08		
	A86K22-10BN	13.55	按键延时开关控制白炽灯	49.64	六孔插座	14.07		
	A86K31-10BN	16.39	控制节能灯带消防接口	71.62	防溅五孔插座	21.84		
	A86K32-10BN	19.80	声光控延时开关-白炽灯	54.57	防溅五孔带开关	27.46		
	A86K41-10BN	21.83	控制节能灯带消防接口	97.80	防溅三孔16安	18.76		
T8系列36W 带罩支架	电感单管	60.00	电感/电子格栅 灯盘/带应急	T8 318	405.60	LED吸顶灯 02款	7W 220mm	130.00
	电子单管	75.00		T8 236	380.00		10W 220mm	240.00
	电感双管	98.60		T5系列314	410.00		20W 320mm	320.00
	电子双管	99.50		T5系列328	576.00		14W防水型308mm	400.00
T5系列28W 带罩支架	电子单管	70.50	红外感应吸顶灯	HGY25/09	130.00	LED支架灯 含光源	1×18W(带罩)	240.00
	电子双管	95.50	22W	68.00	2×18W(带罩)	360.00		
T8系列电感/ 电子格栅灯盘	318	236.00	电子工程 吸顶灯	32W	86.00	LED格栅灯 含光源	3×10W 600×600mm	549.00
	236	248.00		40W	110.00		2×18W 300×1200mm	669.00
	336	398.50		灯头工程 吸顶灯	22W E27		39.00	3×18W 600×1200mm
T5系列电子 格栅灯盘	314	258.00	LED一体化 筒灯	32W E27	58.00	LED投光灯	线形	1778.00
	228	269.00		2.5寸 4W	112.00			618.00
	328	416.00		3寸 4W	120.00			2000.00
疏散指示 应急照明灯	安全出口/明装	140.00	LED隧道灯 01款	4寸 7W	160.00	LED路灯头	60W	2500.00
	双头	180.00		5寸 10W	180.00		110W	3500.00
	单管	269.00		6寸 14W	190.00		75W	3400.00
T5-28W带罩 支架/带应急	双管	289.00	LED天花射灯	8寸 20W	320.00		110W	4200.00
	工程吸顶灯	13W/32W, 带应急		289.00	10W		150.00	160W

公司正在寻求高端开关地区总代理 (包括常州、无锡、镇江三个地区)

**信息提供:** 杭州鸿雁电器有限公司无锡办事处 电话: 0510-82715208 联系人: 文平 13913518527

—— 指导价格并非指令性价格, 仅供各方主体在招标投标、工程概预(结)算等工程计价中参考 ——



### 江苏威盾阀门系列价格信息

名称	规格	DN50	DN65	DN80	DN100	DN125	DN150	DN200	DN250	DN300	DN350	DN400
弹性座封闸阀 RVHX (暗杆)		541.50	655.50	779.00	912.00	1368.00	1634.00	2565.00	4132.50	5890.00	9623.50	12967.50
弹性座封闸阀 RRHX (明杆)		655.50	722.00	864.50	1064.00	1501.00	1843.00	2869.00	4427.00	6460.00	10222.00	13604.00
涡轮对夹式蝶阀 D371X		275.50	294.50	323.00	389.50	484.50	522.50	940.50	1301.50	1843.00	2261.00	4902.00
橡胶软接头 KXT-16		190.00	275.50	332.50	399.00	617.50	703.00	1111.50	1605.50	1890.50	2546.00	3287.00
过滤器 SY4P-16		342.00	427.50	532.00	674.50	969.00	1225.50	2280.00	3838.00	5301.00	7628.50	10393.00
遥控浮球阀 100X-16		1919.00	2204.00	2736.00	3420.00	4237.00	5871.00	10127.00	16188.00	22268.00		
减压阀 200X-16		3154.00	3534.00	4104.00	4902.00	6080.00	7201.00	11742.00	19019.00	24700.00		
缓闭式逆止阀 300X-16		2204.00	2451.00	3078.00	3857.00	4693.00	5985.00	10279.00	17651.00	23066.00		
泄压持压阀 500X-16		3990.00	4313.00	4864.00	4959.00	6783.00	6954.00	12635.00	20653.00	26714.00		
静音止回阀 DRVZ		427.50	541.50	608.00	750.50	1064.00	1396.50	1995.00	3353.50	4816.50		
消声止回阀 H41X		247.00	294.50	361.00	456.00	779.00	978.50	1624.50	2422.50	3448.50		
对夹式手柄蝶阀 D71X		104.50	133.00	166.25	199.50	266.00	313.50	541.50				
涡轮法兰蝶阀 D341X-16Q		494.00	589.00	674.50	779.00	1064.00	1206.50	1757.50	2660.00	3515.00	4560.00	7790.00
涡轮法兰蝶阀 D343H-16C		1254.00	1425.00	1710.00	1976.00	2565.00	3163.50	4151.50	6042.00	7429.00	9899.00	11979.50
铸钢闸阀 Z41H-16C		684.00	836.00	1045.00	1311.00	1767.00	2289.50	3477.00	5215.50	7239.00	12160.00	15485.00
铸钢止回阀 H44H-16C		636.50	931.00	1140.00	1320.50	1881.00	2413.00	4256.00	6393.50	8132.00	11685.00	15865.00
铸钢截止阀 J41H-16C		627.00	807.50	1026.00	1311.00	1881.00	2460.50	4056.50	7714.00	11970.00	20976.00	23104.00
铸钢球阀 Q41F-16C		522.50	693.50	874.00	1244.50	1909.50	2717.00	4341.50	7676.00	12920.00		
不锈钢闸阀 Z41W-16P		2128.00	3011.50	3733.50	4949.50	6840.00	9462.00	14573.00	25868.50	40517.50		
不锈钢法兰蝶阀 D343W-16P		3192.00	3733.50	4056.50	4854.50	6868.50	8132.00	11305.00	15865.00	21517.50	28595.00	37335.00
不锈钢截止阀 J41W-16P		2156.50	3144.50	3961.50	5377.00	6089.50	10070.00	17869.50	29203.00	45913.50		
不锈钢球阀 Q11F-16P		1510.50	20520	2593.50	3562.50	6051.50	7780.50	12967.50	25355.50	37848.00		
不锈钢止回阀 H44W-16P		1729.00	2327.50	2859.50	3933.00	6004.00	8578.50	14022.00	24586.00	34580.00	57247.00	

### 威盾铜阀门系列

名称	规格	DN15	DN20	DN25	DN32	DN40	DN50	DN65	DN80	DN100	DN150
铜闸阀 Z15W-16T		40.00	51.00	77.00	115.00	158.00	218.00				
铜球阀 Q11F-16T		30.00	41.00	61.00	97.00	133.00	195.00				
铜截止阀 J11W-16T		39.00	54.00	78.00	131.00	174.00	285.00				
铜卧式止回阀 H14W-16T		34.00	45.00	66.00	104.00	133.00	208.00				
铜过滤器 GL11P-16T		31.00	51.00	70.00	123.00	160.00	233.00				
铜排气阀 P11W-16T		44.00	46.00	54.00							
铜 AD 减压阀		111.00	115.00	162.00	206.00	435.00	514.00				
铜电动二通阀		251.00	251.00	316.00							
铜法兰闸阀					925.00	1142.00	1407.00	2025.00	2656.00	3709.00	10262.00
铜法兰球阀					937.00	1118.00	1351.00	2240.00	2898.00	3559.00	
铜法兰止回阀					1247.00	1568.00	2209.00	2962.00	3560.00		
铜法兰截止阀					1257.00	1792.00	2572.00	5144.00	7196.00	11949.00	
铜法兰过滤器					997.00	1288.00	1621.00	2909.00	3793.00	5559.00	11325.00

**信息提供:** 上海沪航阀门有限公司 江苏威盾阀门有限公司 (上海沪航阀门有限公司总代理, 山东济南玫德铸造总代理、济南玫德迈克总代理, 福建水力消防)

地址: 常州市新北区黄山路 558-1 号

电话: 0519-83757758 85113978

传真: 0519-83757758

联系人: 叶孙海 13584363636 18052526116

QQ: 790973897

—— 指导价格并非指令性价格, 仅供各方主体在招标投标、工程概预(结)算等工程计价中参考 ——



### “威盾”牌抗震支吊架价格信息

管 道			风 管		
品名	规格型号	单价 (元)	品名	规格型号	单价 (元)
抗震侧向支吊架	单管 DN65	867.00	矩形风管侧向抗震支吊架 (T)	800×500	2090.00
	单管 DN80	900.00		1000×400	2170.00
	单管 DN100	933.00		1150×400	2220.00
	单管 DN150	995.00		1250×500	2295.00
	单管 DN200	1045.00		1600×500	2425.00
抗震侧、纵向支吊架	单管 DN65	1455.00		1800×500	2525.00
	单管 DN80	1480.00		1900×500	2550.00
	单管 DN100	1530.00		2000×500	2625.00
	单管 DN150	1580.00		2500×500	2855.00
	单管 DN200	1655.00		风管侧、纵向抗震支吊架 (T+L)	800×500
抗震侧向支吊架	二根 DN150 管	1990.00	1000×400		3085.00
	三根 DN150 管	2320.00	1150×400		3165.00
抗震侧、纵向支吊架	二根 DN150 管	2985.00	1250×500		3215.00
	三根 DN150 管	3190.00	1600×500		3520.00
			1800×500		3620.00
			1900×500		3645.00
			2000×500		3725.00
			2500×500		4390.00

### 桥 架

品名	规格型号	单价 (元)	品名	规格型号	单价 (元)
桥架侧向抗震支吊架 (T)	100×100	1580.00	桥架侧、纵向抗震支吊架 (T+L)	100×100	2525.00
	200×100	1635.00		200×100	2550.00
	200×200	1635.00		200×200	2550.00
	300×100	1660.00		300×100	2600.00
	300×200	1685.00		300×200	2625.00
	400×100	1685.00		400×100	2625.00
	400×200	1735.00		400×200	2655.00
	500×100	1735.00		500×100	2655.00
	500×200	1760.00		500×200	2680.00
	600×100	1760.00		600×100	2680.00
	600×200	1785.00		600×200	2730.00
	300×100+200×100	1735.00		300×100+200×100	2655.00

注: 以上价格均为含税价格

**信息提供:** 上海沪航阀门有限公司 江苏威盾阀门有限公司 (上海沪航阀门有限公司总代理, 山东济南玫德铸造总代理、济南玫德迈克总代理, 福建水力消防)

地址: 常州市新北区黄山路 558-1 号

电话: 0519-83757758 85113978

传真: 0519-83757758

联系人: 叶孙海 13584363636 18052526116 QQ: 790973897

—— 指导价格并非指令性价格, 仅供各方主体在招标投标、工程概预(结)算等工程计价中参考 ——



**名门静音门锁**  
全国销量领先

**名门静音门锁、五金价格信息**

名称	规格型号	单位	价格	备注
名门指纹密码锁	EZ0606AC	把	3329.00	指纹密码钥匙
名门防盗锁	MKT091074SN	把	895.00	不锈钢
名门静音执手锁	MF501008059SN	把	329.00	锌合金拉丝镍
名门静音执手锁	MF501028075SN	把	318.00	
名门静音分体锁	MVF85108012SN	把	388.00	
名门静音执手锁	MF503311312SN	把	198.00	
名门静音执手锁	MV721072022SN	把	368.00	
名门静音执手锁	MV501040060YB	把	375.00	锌合金黄古铜
名门静音执手锁	MV501036036AB	把	279.00	锌合金青古铜
名门静音执手锁	MK723010058SN	把	765.00	不锈钢
名门静音执手锁	MV503011012SN	把	418.00	
名门静音分体锁	MKF72108058SN	把	369.00	
名门静音分体锁	MKF72108076SN	把	369.00	
名门防火分体锁	MKF72307003B-SN	把	389.00	
名门铝合金门框锁	MKS851005042SN	把	319.00	锌合金拉丝镍
名门门吸	WJ-02A	只	45.00	不锈钢
名门合页	4×3×3	片	28.00	
名门合页	5×3×3	片	63.00	
名门防火门合页	5×4×3	片	53.00	铜镀拉丝镍
名门猫眼	MY-200SN	只	66.00	
名门防盗扣	FDK-01SN	只	66.00	锌合金拉丝镍
名门暗插销	CX-106A-SN	只	41.00	不锈钢
名门移门吊轮	DL-202N	付	228.00	适合最大门重 120kg
名门密封门条	MFT-10	套	203.00	
名门地弹簧	DTH-110	台	529.00	适合最大门重 110kg
名门加重地弹簧	DTH-150	台	716.00	适合最大门重 150kg
名门暗藏闭门器	BMQ-30	台	589.00	适合最大门重 45kg
名门闭门器	BMQ-50	台	199.00	适合最大门重 45kg
名门门夹	BMJ-1030	个	129.00	不锈钢
名门拉手	DLS-201	付	593.00	
名门防火推杆锁	FHS-201B	套	1649.00	
名门管井锁	GJS-10	把	86.00	
名门液压铰链	XJL-817K	只	17.00	长 400mm
名门缓冲轨道	DG302-16	付	93.00	
名门浴巾架	G1118	套	430.00	不锈钢镜光
名门毛巾架	G1112	套	239.00	
名门安全扶手	M8041	套	228.00	
名门晾衣架	M8040	套	149.00	
名门浴巾架	M2218	套	756.00	
名门厕纸架	M2204	套	229.00	铜镀铬
名门化妆镜	M8051	套	361.00	
名门智能晾衣机	LYJ-D1-120A	套	2689.00	
名门龙头	010490A	只	138.00	
名门角阀	010390A	只	85.00	
名门地漏	WYDL-02	只	135.00	不锈钢
名门玻璃门合页	YSJ-02180	只	346.00	
名门手纸盒	ZJH-0201	只	609.00	
名门白磁防水胶条	FSJ-10000	套	99.00	优质 PVC

**信息提供:** 常州市南普万装饰材料有限公司 地址: 常州市新北区长江自由贸易中心 3-27  
 联系人: 高亚平 13806115920 网址: www.ming-men.com  
 电话: 0519-85103213 传真: 0519-85159028

—— 指导价格并非指令性价格, 仅供各方主体在招标投标、工程概预(结)算等工程计价中参考 ——



**晶铭® “晶铭”牌 HDPE 双壁波纹管价格信息**

规格	S1(元/米)	S2(元/米)	皮圈(元/只)	规格	S1(元/米)	S2(元/米)	皮圈(元/只)
外径 110		27.20	3.00	300	127.70	155.50	8.00
外径 160		45.30	3.00	400	201.10	265.60	18.00
外径 200		76.90	4.00	500	328.70	409.60	27.00
200		89.70	5.00	600	458.90	590.00	45.00
225	81.30	99.35	6.00	800	919.80	1091.70	80.00

**“晶铭”牌 PE 钢丝网骨架聚乙烯复合管**

规格	1.0Mpa 单价(元/米)	1.6Mpa 单价(元/米)	规格	1.0Mpa 单价(元/米)	1.6Mpa 单价(元/米)
D75		63.20	D315	463.30	552.17
D90		76.70	D355	566.40	658.84
D110	92.20	108.80	D400	646.20	773.68
D160	145.00	173.60	D450	809.30	944.20
D200	202.80	233.50	D500	1017.40	1145.85
D250	326.50	360.42	D630	2805.00	

**“晶铭”牌 HDPE 钢带增强螺旋波纹管**

(标准: 10米/根)

规格	环刚度 SN8 单价(元/米)	环刚度 SN12.5 单价(元/米)	规格	环刚度 SN8 单价(元/米)	环刚度 SN12.5 单价(元/米)
300	296.10	336.60	1000	1482.57	1918.80
400	411.30	521.38	1100	1770.15	2019.06
500	582.30	682.11	1200	2097.00	2539.80
600	731.25	806.85	1300	2570.95	3083.40
700	993.60	1074.15	1400	2943.90	3340.68
800	1134.45	1309.78	1500	3153.60	3724.05
900	1423.80	1543.95			

**“晶铭”牌 HDPE 中空壁增强缠绕管 (承插式)**

规格(内径)	环刚度(SN8) 单价(元/米)	橡胶密封圈	规格(内径)	环刚度(SN8) 单价(元/米)	橡胶密封圈
200	106.29	9.50	500	522.66	29.00
300	189.33	11.00	600	696.58	34.00
400	339.78	22.00	800	1270.66	98.00

**“晶铭”牌 HDPE 塑料检查井 (成品井) 系列**

名称	规格	单价(元/座)	名称	规格	单价(元/座)
流槽井 (检查井座系列)	315×225 起始井	223.63	沉泥井 (检查井系列)	500×225 直通井	537.13
	450×225 直通井	386.90		630×300 直通井	1118.70
	450×300 直通井	459.00		700×300 直通井	1547.15
	630×400 直通井	1002.37		500×300 三通井	687.50
	500×300 三通井	605.00		630×400 三通井	1328.25
	630×300 三通井	907.65		700×400 三通井	1870.00
	700×400 三通井	1496.28		500×400 四通井	881.65
	630×400 四通井	1147.74		700×500 四通井	2348.94
630×500 四通井	1291.40	450×225 90度弯头井	461.56		
700×400 四通井	1615.90	500×300 90度弯头井	648.34		

**“晶铭”牌海绵城市雨水利用收集系统**

产品名称	单价(元)	产品名称	单价(元)
PP 雨水模块	3100.00/m³	雨水专用控制柜	25000.00/套
截污挂篮井-300(机械式)	12000.00/台	埋地一体机	48000.00/台
弃流过滤井-300(机械式)	25000.00/台	雨水防渗膜	65.00/m²
紫外线消毒器	3200.00/组	成品分流井 DN800	6200.00/台

主营: PE 给水、PE 排水、PE 虹吸、PE 同层

**信息提供:** 常州成坤新型建材有限公司(苏宁建材)——杭州金民管业常州总代理 公司地址: 常州武进区夏城北路 60 号  
 联系人: 陈林金 13601592989 13358199136 电话: 0519-82919989 场地地址: 高力汽博城北边东华桥旁

—— 指导价格并非指令性价格, 仅供各方主体在招标投标、工程概预(结)算等工程计价中参考 ——



## “新兴”球墨铸铁管价格信息

产品名称	规格	长度	给水管 K9 (元/米)	雨污水专用管 (元/米)	备注
球墨铸铁管	DN100	6m	123.50		暂定价
	DN150	6m	163.20		暂定价
	DN200	6m	219.87	213.40	暂定价
	DN250	6m	289.00	280.50	暂定价
	DN300	6m	366.07	355.30	暂定价
	DN400	6m	530.20	514.13	暂定价
	DN500	6m	735.90	713.60	暂定价
	DN600	6m	970.20	940.80	暂定价
	DN700	6m	1235.30	1197.87	暂定价
	DN800	6m	1533.40	1486.93	暂定价
	DN1000	6m	2252.32	2185.08	暂定价
	DN1200	6m	3171.70	2987.83	暂定价
	DN1400	6m	4341.65	4219.35	暂定价
	DN2000	6m	9155.90	8921.13	暂定价

## “国通”牌 HDPE 波纹管、HDPE 给水管、PPR 管

材料名称	规格型号	价格(元/米)	材料名称	规格型号	价格(元/米)	材料名称	规格型号	价格(元/米)
“国通”牌 HDPE 波纹管	ID200 SN8	65.71	“国通”牌 HDPE 给水管	OD50 SDR11	24.38	“国通”牌 PPR 管	OD20 S4	8.24
	ID225 SN8	79.69		OD63 SDR11	38.27		OD25 S4	12.45
	ID300 SN8	129.41		OD75 SDR11	51.50		OD32 S4	20.43
	ID400 SN8	221.11		OD90 SDR11	74.62		OD40 S4	31.86
	ID500 SN8	338.47		OD110 SDR11	110.23		OD50 S4	49.42
	ID600 SN8	487.04		OD125 SDR11	142.00		OD63 S4	78.94
	ID800 SN8	909.12		OD160 SDR11	234.26		OD75 S4	110.92
	ID200 SN4	54.81		OD315 SDR11	898.02		OD90 S4	160.00
	ID300 SN4	86.01		OD560 SDR11	2813.42		OD110 S4	237.77
	ID400 SN4	148.86		OD630 SDR11	3551.62		OD20 S5	9.62

(原安徽国通高新管业股份有限公司) 厂家直销 股票代码: 600444

## “吉信”铸铁井盖

产品名称及型号	单价元/套	备注
700×100 铸铁井盖 D400	价格面议	雨污水
防沉降 650×90	价格面议	雨污水, 带铰链
排水篦子 380×680	价格面议	
填充井 700×700×70	价格面议	雨污水
排水沟 1000×120×80	价格面议	不可打开段
排水沟 500×120×180	价格面议	可打开段

Hydrotec Technologie AG 公司是德国专业的排水领域屈指可数的生产商,从事排水系统铸件产品的生产及销售已有近半个世纪的历史。吉信 (GB) 是由 Hydrotec Technologie AG 公司创始人和许政伟创办的。

**信息提供:** 新兴铸管股份有限公司南京销售分公司 (厂家直销) 李先生 13705183368  
 上海吉信金属制品有限公司 (厂家直销) 马总 13818665746  
 国机通用机械科技股份有限公司 (厂家直销) 林先生 13905694439

地址: 常州市天宁区茶山街道蒋家庄 43 号 (常州办事处)  
 联系人: 蒋先生 (常州办事处) 18915011808 刘先生 18915011828 郑霞 18915011818

—— 指导价格并非指令性价格, 仅供各方主体在招标投标、工程概预(结)算等工程计价中参考 ——



## 泰达装饰材料价格信息

品牌	品名	规格型号	单位	价格(元)
安捷堡	石膏板	2400×1200×9.5mm	平方米	13.00
北新	石膏板	2400×1200×9.5mm	平方米	15.50
隆诗	防潮石膏板	2400×1200×9.5mm	平方米	30.00
隆诗	防火石膏板	2400×1200×9.5mm	平方米	32.00
隆诗	免漆生态板 E0 级	2440×1220×18mm	平方米	75.00
隆诗	单面背板	2440×1220×7mm	平方米	35.00
隆诗	细木工板	2440×1220×16.5mm	平方米	58.00
隆诗	多层板	2440×1220×9mm	平方米	48.00
隆诗	多层板	2440×1220×12mm	平方米	55.00
隆诗	多层板	2440×1220×15mm	平方米	60.00
隆诗	多层板	2440×1220×18mm	平方米	66.00
上海国栋	轻钢龙骨	50 型吊顶	平方米	50.00
上海国栋	轻钢龙骨	60 型吊顶	平方米	58.00
上海国栋	轻钢龙骨	75 型隔墙	平方米	55.00
上海国栋	轻钢龙骨	100 型隔墙	平方米	65.00
上海国栋	烤漆龙骨	32 型黑线凹槽	平方米	45.00
上海国栋	铝方通	定制	平方米	78.00
上海国栋	方通	定制	平方米	72.00
上海国栋	方通	定制	平方米	63.00
豫嵩	硅酸钙天花板	603×603×5mm	平方米	26.00
豫嵩	无石棉硅酸钙板	2440×1220×8mm	平方米	50.00
豫嵩	无石棉硅酸钙板	2440×1220×10mm	平方米	60.00
豫嵩	无石棉水泥板	2440×1220×8mm	平方米	45.00
豫嵩	无石棉水泥板	2440×1220×10mm	平方米	55.00
洁福	PVC 静电地板	2.0 型	平方米	358.00
洁福	PVC 复合地板	2.0 型	平方米	235.00
誉静	木质吸音板	多规格	平方米	280.00
誉静	生态木吸音板	多规格	平方米	435.00
贵澳	B1 级阻燃多层板	2440×1220×5mm	平方米	50.00
贵澳	B1 级阻燃多层板	2440×1220×9mm	平方米	60.00
贵澳	B1 级阻燃多层板	2440×1220×12mm	平方米	70.00
贵澳	B1 级阻燃多层板	2440×1220×15mm	平方米	80.00
贵澳	B1 级阻燃多层板	2440×1220×18mm	平方米	90.00

## 防水材料、粘结剂价格信息

名称	型号	规格	价格(元)	名称	型号	规格	价格(元)
快可美柔性防水胶浆	QM330	18kg	378.00	快可美石英界面背胶	QG	7kg	600.00
	QM335	18kg	220.00	快可美墙体加固宝	WP	10kg	140.00
	QM340	20kg	504.00		WP	20kg	240.00
	QM345	20kg	548.00	快可美地坪专用界面剂	UG	15kg	980.00
快可美高级柔性防水	QM350	18kg	734.00	快可美欧风墙 (颗粒状)	QM410	20kg	700.00
	QM355	20kg	788.00	快可美欧风墙 (条纹状)	QM420	20kg	750.00
快可美室内墙地砖粘合剂	TB110	20kg	63.00	快可美堵漏王	QM310	2kg	30.00
快可美玻化砖粘合剂	TB120	20kg	101.00	快可美加固宝		30kg	80.00
快可美重砖粘合剂	TB130	20kg	138.00	快可美美堵腻子	面层	20kg	40.00
快可美超强多用重砖粘合剂	TB140	20kg	162.00	快可美平墙腻子	底层找平	20kg	45.00
快可美马赛克专用粘结剂	TBM130	20kg	148.00	悍能屋面防水 (银色)	PUR 1K 30P	3.5kg	700.00
快可美石材粘结剂	TB150	20kg	150.00		PUR 1K 30P	7kg	1350.00
快可美细缝填缝剂 (白色)	QM210	2kg	30.00	PUR 1K 30P	17kg	3400.00	
快可美窄缝填缝剂 (白色)	QM230	2kg	30.00	悍能屋面防水 (黑色)	Bituflex 20B	23kg	1300.00
水泥基垫层自流平砂浆	QM510	20kg	158.00	悍能屋面防水 (彩色)	Rufle 20D	25kg	1900.00

**信息提供:** 泰达装饰建材有限公司 地址: 常州东方大道青洋路口万都建材城 3-27 号  
 总经理: 张泰 18112333222 电话: 0519-68662222 传真: 0519-85553210

—— 指导价格并非指令性价格, 仅供各方主体在招标投标、工程概预(结)算等工程计价中参考 ——



### 辽宁大禹系列产品价格信息

品名	材料名称	规格 / 型号	单位	单价	备注
卷材	弹性体 (SBS) 改性沥青防水卷材	3mmPY PEI	平方米	35.50	GB18242-2008
		4mmPY PEI	平方米	40.50	
	种植屋面耐根穿刺防水卷材	4mm 化学阻根	平方米	85.50	JC/T1075-2008
		4mm 铜胎基	平方米	100.50	
	自粘类聚合物改性沥青防水卷材 (无胎自粘)	1.5mm N I PET	平方米	24.50	GB23441-2009
		2.0mm N I PET	平方米	28.50	
		1.2mm N I PE	平方米	29.50	
		1.5mm N I PE	平方米	30.50	
		2.0mm N I PE	平方米	34.50	
	反应粘高分子湿铺防水卷材 (单 / 双面)	1.5mm CBF W P I	平方米	24.50	GB/T23457-2009 预铺
		2.0mm CBF W P I	平方米	28.50	
	强力交叉膜自粘高分子湿铺防水卷材 (单面)	1.2mm CBC W P I	平方米	32.30	GB/T23457-2009 预铺
		1.5mm CBC W P I	平方米	33.50	
		2.0mm CBC W P I	平方米	38.40	
	非沥青自粘胶膜	1.2mm Y P S	平方米	55.30	GB/T23457-2009 预铺
		1.5mm Y P S	平方米	62.30	
	自粘聚合物改性沥青防水卷材	3.0mm PY I PE	平方米	37.50	GB23441-2009
		4.0mm PY I PE	平方米	42.50	
	SBS 彩陶防水卷材	3.0mm W PY S PE	平方米	55.50	GB18242-2008
	SBS 立彩防水卷材	3.0mm W PY S PE	平方米	85.50	GB18242-2008
	(PVC) 聚氯乙烯防水卷材 (H/L/P)	PVC 1.2	平方米	37.00	GB12952-2011
		PVC 1.5	平方米	45.00	
	(TPO) 热塑性聚烯烃防水卷材 (H/L/P)	TPO 1.2	平方米	68.00	
		TPO 1.5	平方米	75.00	
	(TSR) 改性沥青聚乙烯胎防水卷材	3.0mm T PEE	平方米	38.00	GB18967-2009
	(TSR) 改性沥青聚乙烯胎防水卷材	4.0mm T PEE	平方米	45.00	Q/LDY0016-2016
	(TSR) 改性沥青聚乙烯胎防水卷材 (耐根穿刺)	4.0mm T REE	平方米	75.00	北京园林所阻根报告
	(TPZ) 高分子防水卷材 (红芯分子粘)	1.2mm TPZ W P II D	平方米	60.00	GB/T23457-2009 预铺 北京园林所阻根报告
(TPZ) 高分子防水卷材 (红芯分子粘)	1.5mm TPZ W P II D	平方米	63.00		
(TPZ) 高分子防水卷材 (红芯分子粘)	2.0mm TPZ W P II D	平方米	66.00		
(TPZ) 高分子防水卷材 (红芯分子粘 + 耐根穿刺)	2.0mm TPZ W P II D	平方米	70.00		
纯金属铝覆面防水卷材 (彩钢屋面适用)	1.5mm TPZ AL	平方米	85.00	企标	
涂料	水泥基渗透结晶	CCCW	千克	12.00	GB/T18445-2011
	聚合物水泥防水涂料	JS I	千克	12.50	GB/T23445-2009
		JS II	千克	11.00	
	聚氨酯防水涂料	单组份 I	千克	19.00	GB/T19250-2013
		单组份 I 白色环保型	千克	21.50	
		双组份 I	千克	21.00	
非固化沥青防水涂料			千克	16.00	
喷涂速凝橡胶沥青防水涂料			千克	24.00	

备注: 更多产品型号规格请来电详谈

#### 辽宁大禹防水 中国十大品牌

辽宁大禹集团始创于1998年,是集研发、制造、销售、施工及服务为一体的高新技术企业。集团先后荣获中国防水行业十大品牌、中国建筑防水行业质量奖、中国建材500强等证书和奖章百余项。大禹凭借先进的生产装备和技术,在盘锦、苏州、重庆等地成立研发中心,在意大利特里维索设立国际化的技术和产品研发基地。与苏州防水院等多家院校和科研机构建立战略合作关系,实现产品持续升级与创新,先后推出TPZ、TPC立彩、FB-SBS和TSR等传统防水材料更新换代产品。

大禹精神,亘古不变!大禹人将以打造“世界一流防水系统供应商”为发展目标,弘扬工匠精神,实施精品战略,使集团迅速发展成为具有品牌影响力、管理科学、技术领先的现代化企业集团。

信息提供: 辽宁大禹防水科技发展有限公司 华东生产基地: 滁州市苏滁产业园

联系人: 曹先生 18961161701

—— 指导价格并非指令性价格, 仅供各方主体在招标投标、工程概预(结)算等工程计价中参考 ——



### LESSO 联塑“联塑”牌给排水管材、排水管材、电力电工管材价格信息

材料名称	规格型号	价格 (元 / 米)	材料名称	规格型号	价格 (元 / 米)		
PVC-U 排水管	Φ50×2.0	12.94	PVC 阻燃电工管 (中型 305)	Φ16	2.42		
	Φ75×2.3	21.06		Φ20	3.18		
	Φ110×3.2	42.42		Φ25	4.55		
	Φ160×4.0	79.28		Φ32	7.46		
	Φ200×4.9	124.76		Φ40	9.88		
Φ250×5.9	181.24	Φ50		13.55			
PVC-U 排水压力管	Φ110×4.0	53.22	PVC 阻燃电工管 (重型 405)	Φ16	2.79		
	Φ160×5.0	105.29		Φ20	4.04		
PVC-U 实壁螺旋消音管	Φ75×2.3	24.43		Φ25	5.61		
	Φ110×3.2	47.70		Φ32	8.49		
	Φ160×4.0	84.93		Φ40	11.28		
PVC-U 中空螺旋消音管	Φ75×3.8	25.37		Φ50	14.60		
	Φ110×3.8	39.87	Φ20×2.3	6.7			
	Φ160×5.0	78.53	Φ25×2.8	10.39			
PE 给水管 (1.6mpa)	Φ50×4.6	33.66	PPR 给水管 S4 系列 (冷水 1.6mpa)	Φ32×3.6	16.60		
	Φ63×5.8	54.05		Φ40×4.5	27.33		
	Φ75×6.8	71.47		Φ50×5.6	42.47		
	Φ90×8.2	103.38		Φ63×7.1	67.71		
	Φ110×10.0	152.81		Φ75×8.4	98.97		
	Φ160×14.6	319.69		Φ90×10.1	142.83		
	Φ200×18.2	504.99		Φ110×12.3	212.28		
	Φ250×22.7	795.36		Φ160×17.9	455.85		
	Φ315×28.6	1264.25		Φ20×2.8	8.41		
	Φ50×4.5	50.52		Φ25×3.5	12.85		
PE 钢丝网骨架塑料复合管 (1.6mpa)	Φ63×4.5	65.38	PPR 给水管 S3.2 系列 (热水 2.0mpa)	Φ32×4.4	20.57		
	Φ75×5.0	83.66		Φ40×5.5	32.47		
	Φ90×5.5	111.63		Φ50×6.9	51.01		
	Φ110×7.0	161.63		Φ63×8.6	82.63		
	Φ160×9.0	287.72		Φ75×10.3	116.89		
	Φ200×9.5	381.56		Φ90×12.3	168.98		
	Φ250×12	635.14		Φ110×15.1	251.45		
	Φ315×13	919.84		Φ160×21.9	530.97		
	HDPE 双壁波纹管 (S2)	Φ225		218.28	PVC-C 电力电缆护套管	Φ50×2.5	5.57
		Φ300		408.81		Φ75×5.0	15.19
Φ400		622.94	Φ90×4.0	15.25			
Φ500		908.18	Φ110×5.0	23.90			
Φ600		1351.03	Φ160×5.0	37.11			
Φ800		2148.33	Φ200×8.5	71.82			

中国联塑集团控股有限公司 (香港上市代码: 2128)、南京联塑科技实业有限公司常州总代理

信息提供: 常州市恒阔物资有限公司

地址: 常州市武进区华东机电交易中心5-110

联系人: 刘树珍 18961426096 刘先生 13915000159 电话: 0519-88852230

—— 指导价格并非指令性价格, 仅供各方主体在招标投标、工程概预(结)算等工程计价中参考 ——



### 金牛管创吉建材管道产品价格信息

安全管道 服务到家

#### 金牛管业系列管道管件

材料名称	规格型号	价格(元/米)	材料名称	规格型号	价格(元/米)	材料名称	规格型号	价格(元/米)
<b>金牛工程铁灰色 ppr</b>								
ppr 管材 S4 铁灰色	20×2.3	10.95	ppr 管材 S4 铁灰色	75×8.4	162.65	ppr 管材 S3.2 铁灰色	40×5.5	55.34
	25×2.8	17.61		90×10.1	234.81		50×6.9	86.24
	32×3.6	29.01		110×12.3	348.36		63×8.6	135.69
	40×4.5	46.87	20×2.8	15.24	75×10.3		193.43	
	50×5.6	72.66	25×3.5	21.33	90×12.3		276.19	
	63×7.1	115.49	32×4.4	34.50	110×15.1		413.82	
<b>金牛 pe (100) 给水</b>								
PE (100) 给水管 (PN1.6)	25×2.3	6.00	PE (100) 给水管 (PN1.6)	160×14.6	234.71	PE (100) 给水管 (PN1.0)	63×3.7	25.19
	32×3.0	9.76		200×18.2	372.91		75×4.5	35.54
	40×3.7	15.08		225×20.5	472.06		90×5.4	51.41
	50×4.6	23.32		250×22.7	581.70		110×6.6	75.66
	63×5.8	36.92		280×25.4	728.71		125×7.4	96.98
	75×6.8	52.10		315×28.6	923.88		160×9.5	159.01
	90×8.2	75.21		355×32.2	1172.00		200×11.9	248.16
	110×10.0	110.54		400×36.3	1596.22		225×13.4	315.16
	125×11.4	143.66		450×40.9	2022.86		250×14.8	386.68
	140×12.7	179.26		500×45.4	2495.21		280×16.6	494.83
	<b>金牛 pvc-u 排水管</b>							
国标 排水管材	50×2.0	16.44	实壁 内螺旋管	75×2.3	30.47	雨水管 (行标)	50×1.8	15.08
	75×2.3	26.79		110×3.2	56.64		75×1.9	24.60
	110×3.2	52.36		160×4.0	103.24		110×2.1	39.66
	160×4.0	99.41	75	37.79	160×2.8		79.93	
	200×4.9	153.04	中空壁 内螺旋 消音管	110	67.07			
			160	114.71				
高层雨水管	110×3.2	64.37	高层排水管	110×4.0	80.47	高层排水管	110×4.7	108.63
<b>金牛 pvc 电工套管</b>								
电工 套管 (轻型)			电工 套管 (中型)	16	2.81	电工 套管 (重型)	16	3.60
				20	3.67		20	4.89
				25	5.98		25	7.33
				32	10.29		32	11.31
<b>金牛 ppr 钢塑复合压力管</b>								
电磁热熔 钢塑复合管	20	18.49	电磁热熔 钢塑复合管	50	87.90	电磁热熔钢 塑复合管	110	299.94
	25	25.07		63	117.89		160	566.35
	32	38.99		75	150.62			
	40	58.04		90	212.58			
<b>金牛 pe 地源热泵专用管材管件</b>								
pe 地源 热泵管材	25×2.3	6.00	单 u 承插接头	25	10.02	承插式直接	32	1.77
	32×3.0	9.76		32	15.33		承插式管帽	32
<b>金牛 pe-rt 地暖管 (非阻氧)</b>								
S5	20×2.0	8.36	S4	20×2.3	9.61	S3.2	20×2.8	12.40
	25×2.3	12.38		25×2.8	14.35		25×3.5	17.30
	32×2.9	19.63		32×3.6	23.53		32×4.4	27.88
	8×1.1	2.28						
<b>金牛 pe 钢丝网骨架管</b>								
PN0.8	DN250	349.75	PN1.0	DN160	146.00	PN1.0	DN225	325.74
PN1.0	DN110	95.24		DN200	204.52		DN250	381.4
	DN140	154.61						

安全管道! 服务大家! 金牛金牌服务!

信息提供: 常州市武进高新区创吉建材有限公司(武汉金牛有限公司 浙江康泰管业工程经销商)  
联系人: 谢先生 13606115611 0519-85268387 地址: 常州市武进牛塘工业园虹西路1号

—— 指导价格并非指令性价格, 仅供各方主体在招标投标、工程概预(结)算等工程计价中参考 ——



### “南京国晋”系列管道产品价格信息

HDPE 缠绕增强结构壁管 (B型管)						单位: 元/米					
规格	S1 ≥ 4KN/m²	S1.5 ≤ 6KN/m²	S2 ≥ 8KN/m²	S2.5 ≥ 10KN/m²	S3 ≥ 12.5KN/m²	规格	S1 ≥ 4KN/m²	S1.5 ≤ 6KN/m²	S2 ≥ 8KN/m²	S2.5 ≥ 10KN/m²	S3 ≥ 12.5KN/m²
DN300	138.00	144.00	144.00	192.00	216.00	DN1200	1440.00	1800.00	1968.00	2472.00	3192.00
DN400	192.00	216.00	240.00	288.00	336.00	DN1400	2000.00	2328.00	2568.00	2880.00	3000.00
DN500	352.00	372.00	384.00	504.00	552.00	DN1500	2320.00	2472.00	3048.00	3312.00	3408.00
DN600	372.00	408.00	528.00	552.00	600.00	DN1600	2720.00	3000.00	3600.00	4608.00	6408.00
DN700	492.00	552.00	648.00	768.00	888.00	DN1800	3600.00	4200.00	4992.00	7008.00	
DN800	600.00	720.00	792.00	1008.00	1080.00	DN2000	5120.00	5952.00	7392.00	8400.00	
DN900	698.00	888.00	1008.00	1248.00	1392.00	DN2200	7300.00	8808.00	10392.00	11208.00	
DN1000	940.00	1104.00	1152.00	1272.00	1416.00	DN2500	11500.00	13800.00	16160.00		
DN1100	1000.00	1272.00	1512.00	1728.00	1920.00	DN2800	14566.00	15912.00	17250.00		
HDPE 双壁波纹管 (国晋)				HDPE 双壁缠绕排水管 (无承插式)							
规格	S1 ≥ 4KN/m²	S2 ≥ 8KN/m²	天然胶圈 (元/只)	规格	S1 ≥ 4KN/m²	S1.5 ≤ 6KN/m²	S2 ≥ 8KN/m²	S2.5 ≥ 10KN/m²	S3 ≥ 12.5KN/m²		
DN200	34.00	43.00	4.00	DN200		58.00	66.40	81.40	122.10		
DN225	42.00	50.40	6.00	DN300	107.00	120.00	145.60	174.00	261.00		
DN300	65.80	93.60	10.00	DN400	173.40	220.40	259.00	314.00	471.00		
DN400	113.00	152.00	20.00	DN500	263.20	334.00	385.20	466.00	699.00		
DN500	178.00	238.00	32.00	DN600	368.00	468.00	578.00	706.00	1059.00		
DN600	264.00	320.00	44.00	DN700	496.00	629.00	738.00	892.00	1338.00		
DN800	492.00	596.00	86.00	DN800	642.00	811.00	995.00	1218.00	1827.00		
DN1000	1306.00	1640.00	286.00	DN1000	881.60	1117.00	1573.00	1904.60	2856.90		
DN1200	2062.00	2524.00	440.00	DN1200	1284.00	1624.00	2279.00	2776.00	4164.00		
钢带增强 HDPE 螺旋波纹管 (无承插式)						HDPE 塑钢缠绕管 (无承插式)					
规格	S2 ≥ 8KN/m²	S2.5 ≥ 10KN/m²	S3 ≥ 12.5KN/m²	热缩套 (元/只)	不锈钢配件 (元/套)	规格	S2 ≥ 8KN/m²	S2.5 ≥ 10KN/m²	S3 ≥ 12.5KN/m²	热缩套 (元/只)	不锈钢配件 (元/套)
DN300	137.00	147.40	158.00	38.00	91.00	DN200	62.00	70.00	76.00	19.40	72.00
DN400	179.00	189.48	202.20	48.00	112.00	DN300	88.00	100.00	118.00	38.00	91.00
DN500	263.20	280.00	297.00	66.00	136.00	DN400	170.60	190.00	210.00	48.00	112.00
DN600	320.00	338.00	360.00	88.00	184.00	DN500	224.00	242.00	280.00	66.00	136.00
DN700	526.40	558.00	591.60	104.00	210.00	DN600	355.80	390.00	426.00	88.00	184.00
DN800	547.40	581.20	616.84	118.00	242.00	DN700	526.40	554.00	572.00	104.00	210.00
DN900	680.00	720.00	762.00	170.00	270.40	DN800	606.40	644.00	720.00	118.00	242.00
DN1000	784.00	830.00	880.00	212.00	286.00	DN900	790.00	876.00	982.00	170.00	270.40
DN1200	1099.00	1164.40	1233.80	240.00	336.00	DN1000	1004.20	1054.80	1120.00	212.00	286.00
DN1400	1358.00	1452.00	1530.00	300.00		DN1200	1499.00	1550.00	1640.00	240.00	336.00
DN1500	1648.00	1746.00	1850.00	312.00	836.00	DN1500	2273.80	2389.60	2509.60	312.00	836.00
DN1800	2240.00	2348.00	2470.00	372.00							

备注: 承插式价格上浮 15%

信息提供: 南京国晋塑胶制品有限公司——专业管道生产商  
联系人: 骆洪明 13809029289 地址: 南京市江宁区禄口街道蓝天路 211-1 号

—— 指导价格并非指令性价格, 仅供各方主体在招标投标、工程概预(结)算等工程计价中参考 ——



### 安固士抗震支吊架价格信息

名称	规格型号	单位	单价(元/套)	名称	规格型号	单位	单价(元/套)
冷水管 侧向支撑	DN65	套	2084.00	冷水管 双向支撑	DN65	套	3038.00
	DN80		2212.00		DN80		3166.00
	DN100		2372.00		DN100		3326.00
	DN125		2532.00		DN125		3486.00
	DN150		2732.00		DN150		3686.00
	DN200		3116.00		DN200		4070.00
保温水管 侧向支撑	DN65	套	2872.00	保温水管 双向支撑	DN65	套	3826.00
	DN80		3038.00		DN80		3992.00
	DN100		3272.00		DN100		4226.00
	DN125		3492.00		DN125		4446.00
	DN150		3762.00		DN150		4716.00
	DN200		4476.00		DN200		5430.00
矩形风管 侧向支撑	500×400	套	3834.00	矩形风管 双向支撑	500×400	套	6626.00
	630×250		3988.00		630×250		6876.00
	630×400		3892.00		630×400		6684.00
	630×630		3752.00		630×630		6404.00
	800×320		4018.00		800×320		6862.00
	800×400		3966.00		800×400		6758.00
	800×630		4184.00		800×630		7048.00
	1000×400		4430.00		1000×400		7432.00
	1000×500		4368.00		1000×500		7310.00
	1000×630		4374.00		1000×630		7238.00
	1250×400		4662.00		1250×400		7666.00
	1250×500		4602.00		1250×500		7544.00
	1250×630		4674.00		1250×630		7538.00
	1600×500		5170.00		1600×500		8112.00
	1600×630		5986.00		1600×630		8550.00



### “金羊”牌卡压式薄壁不锈钢水管价格信息

产品名称	公称通径(mm)	管子外径(mm)	壁厚(mm)	单价(元/米)	产品名称	公称通径(mm)	管子外径(mm)	壁厚(mm)	单价(元/米)
不锈钢水管 304-II 系列	DN15	15.90	0.8	24.08	不锈钢水管 316L-II 系列	DN15	15.90	0.8	55.23
	DN20	22.20	1.0	42.32		DN20	22.20	1.0	96.97
	DN25	28.60	1.0	54.96		DN25	28.60	1.0	126.14
	DN32	34.00	1.2	78.40		DN32	34.00	1.2	179.92
	DN40	42.70	1.2	99.28		DN40	42.70	1.2	227.66
	DN50	48.60	1.2	113.36		DN50	48.60	1.2	259.92
	DN65	76.10	2.0	313.82		DN65	76.10	2.0	645.09
	DN80	88.90	2.0	367.97		DN80	88.90	2.0	756.56
	DN100	108.00	2.0	448.88		DN100	108.00	2.0	922.67
	DN125	133.00	2.5	812.68		DN125	133.00	2.5	1099.29
	DN150	159.00	2.5	974.56		DN150	159.00	2.5	1318.30
	DN200	219.00	3.0	1614.21		DN200	219.00	3.0	2183.24
	DN250	273.00	4.0	2680.25		DN250	273.00	4.0	3625.57
	DN300	325.00	4.0	3197.95		DN300	325.00	4.0	4325.71

**信息提供:** 安固士(常州)办事处 金羊·德房家(中国)管道系统常州总代理  
 地址: 常州市新北区清江路11号 传真: 0519-85359996  
 联系人: 刘玉华 13004435599 电话: 0519-85359997

—— 指导价格并非指令性价格, 仅供各方主体在招标投标、工程概预(结)算等工程计价中参考 ——



### 顾地管业系列产品价格信息

材料名称	规格型号	单价(元/米)	材料名称	规格型号	单价(元/米)	材料名称	规格型号	单价(元/米)
PVC-U 排水管	DN50×2.0	12.46	1.6Mpa PPR 给水管	DN20×2.3	12.28	PVC-U 电工套管中 型	DN16	2.26
	DN75×2.3	21.46		DN25×2.8	18.97		DN20	2.98
	DN110×3.2	39.60		DN32×3.6	28.52		DN25	4.03
	DN160×4.0	76.74		DN40×4.5	45.22		DN32	6.46
	DN200×4.9	115.77		DN50×5.6	72.80		DN40	8.57
	DN250×6.2	207.27		DN63×7.1	116.45	DN50	12.71	
PVC-U 雨水管	DN50×1.8	12.83	2.0Mpa PPR 给水管	DN75×8.4	164.25	PE 给水管	75×4.5	39.95
	DN75×1.9	22.29		DN90×10.1	240.97		90×5.4	57.56
	DN110×2.1	35.33		DN110×12.3	352.10		110×6.6	85.96
	DN160×2.8	72.08		DN20×2.8	15.58		125×7.4	109.63
	DN200×4.0	112.34		DN25×3.5	23.94		160×9.5	137.71
	DN75×2.3	26.43		DN32×4.4	39.24	160(SN8)	38.50	
PVC-U 螺旋 消音管	DN110×3.2	47.57	UPVC 双壁 波纹管 (SN8)	DN40×5.5	60.12	200(SN8)	52.60	
	DN160×4.0	101.54		DN50×6.9	94.63	225(SN8)	65.00	
PVC-U 空心螺旋 消音管	DN75×4.0	27.44	DN63×8.6	151.27	300(SN4)	79.80		
	DN110×5.0	56.80		DN75×10.3	211.54	300(SN8)	96.50	
PVC-U 电工套管 重型	DN160×6.0	120.14	DN90×12.3	307.58	400(SN4)	118.60		
	D16	2.45	DN110	15.75	400(SN8)	132.40		
	D20	3.18	DN160	31.50	500(SN4)	175.40		
	D25	4.68	DN200	46.95	500(SN8)	203.80		
	D32	6.95	DN250	63.45	600(SN4)	245.60		
	D40	9.24	DN315	82.50	600(SN8)	282.50		

**信息提供:** 马鞍山顾地塑胶有限公司 常州办事处: 常州万都建材城东 809  
 联系人: 房先生 13401620200 电话/传真: 0519-81099586 QQ: 422918611

### “正德”HDPE双壁波纹管系列产品价格信息

材料名称	规格型号	单位	价格(元)	材料名称	规格型号	单位	价格(元)
正德 HDPE 双壁波纹管 (S1)	225-6	米	56.43	正德 HDPE 双壁波纹管 (S2)	225-6	米	79.50
	300-6	米	89.53		300-6	米	125.00
	400-6	米	141.07		400-6	米	204.30
	500-6	米	238.40		500-6	米	352.00
	600-6	米	325.87		600-6	米	454.00
	800-6	米	729.77		800-6	米	851.00

### “康泰”HDPE双壁波纹管系列产品

材料名称	规格型号	单位	价格(元)	材料名称	规格型号	单位	价格(元)
康泰 HDPE 双壁波纹管 (S1)	225-6	米	63.46	康泰 HDPE 双壁波纹管 (S2)	225-6	米	75.00
	300-6	米	106.68		300-6	米	127.00
	400-6	米	174.94		400-6	米	208.00
	500-6	米	304.57		500-6	米	356.00
	600-6	米	381.61		600-6	米	447.00
	800-6	米	726.36		800-6	米	889.00

**信息提供:** 浙江正德管道有限公司 地址: 溧阳市苏浙皖边界市场建材商城 C 区 12-13 号  
 联系人: 狄先生 13801490318 电话: 0519-87236653

—— 指导价格并非指令性价格, 仅供各方主体在招标投标、工程概预(结)算等工程计价中参考 ——



### 钢筋砼管价格信息

产品名称	规格型号	单位	单价(元)	备注	产品名称	规格型号	单位	单价(元)	备注
钢筋砼排水管(刚性接口、平口式)	RCP IIΦ800×2000	节	681.40		钢筋砼排水管(柔性接口、企口式)	RCPIIΦ1500×2000	节	2424.80	含附件
钢筋砼排水管(刚性接口、平口式)	RCP IIΦ900×2000	节	847.60		F型钢筋砼顶管(钢套环、柔性接口)	DRC IIΦ600×2000	节	1014.49	含附件
钢筋砼排水管(刚性接口、平口式)	RCP IIΦ1000×2000	节	1032.48		F型钢筋砼顶管(钢套环、柔性接口)	DRC IIΦ800×2000	节	1359.14	含附件
钢筋砼排水管(刚性接口、平口式)	RCP IIΦ1100×2000	节	1240.24		F型钢筋砼顶管(钢套环、柔性接口)	DRC IIΦ1000×2000	节	1707.74	含附件
钢筋砼排水管(刚性接口、平口式)	RCP IIΦ1200×2000	节	1472.90		F型钢筋砼顶管(钢套环、柔性接口)	DRC IIΦ1200×2000	节	2469.90	含附件
钢筋砼排水管(刚性接口、平口式)	RCP IIΦ1350×2000	节	1830.22		F型钢筋砼顶管(钢套环、柔性接口)	DRC IIΦ1350×2000	节	3060.88	含附件
钢筋砼排水管(刚性接口、平口式)	RCP IIΦ1500×2000	节	2251.88		F型钢筋砼顶管(钢套环、柔性接口)	DRC IIΦ1500×2000	节	3702.80	含附件
钢筋砼排水管(刚性接口、平口式)	RCP IIΦ1650×2000	节	2893.86		F型钢筋砼顶管(钢套环、柔性接口)	DRC IIΦ1650×2000	节	4212.26	含附件
钢筋砼排水管(刚性接口、平口式)	RCP IIΦ1800×2000	节	3666.00		F型钢筋砼顶管(钢套环、柔性接口)	DRC IIΦ1800×2000	节	5382.00	含附件
钢筋砼排水管(刚性接口、平口式)	RCP IIΦ2000×2000	节	4686.76		F型钢筋砼顶管(钢套环、柔性接口)	DRC IIΦ2000×2000	节	6356.12	含附件
钢筋砼排水管(柔性接口、承口式)	RCP IIΦ300×2000	节	184.58	含附件	F型钢筋砼顶管(钢套环、柔性接口)	DRC III Φ600×2000	节	1126.78	含附件
钢筋砼排水管(柔性接口、承口式)	RCP IIΦ400×2000	节	301.34	含附件	F型钢筋砼顶管(钢套环、柔性接口)	DRC III Φ800×2000	节	1716.82	含附件
钢筋砼排水管(柔性接口、承口式)	RCP IIΦ500×2000	节	476.94	含附件	F型钢筋砼顶管(钢套环、柔性接口)	DRC III Φ1000×2000	节	2217.58	含附件
钢筋砼排水管(柔性接口、承口式)	RCP IIΦ600×2000	节	600.32	含附件	F型钢筋砼顶管(钢套环、柔性接口)	DRC III Φ1200×2000	节	3219.04	含附件
钢筋砼排水管(柔性接口、承口式)	RCP IIΦ700×2000	节	761.66	含附件	F型钢筋砼顶管(钢套环、柔性接口)	DRC III Φ1350×2000	节	4077.46	含附件
钢筋砼排水管(柔性接口、承口式)	RCP IIΦ800×2000	节	972.84	含附件	F型钢筋砼顶管(钢套环、柔性接口)	DRC III Φ1500×2000	节	4923.94	含附件
钢筋砼排水管(柔性接口、承口式)	RCPIIΦ1000×2000	节	1494.66	含附件	F型钢筋砼顶管(钢套环、柔性接口)	DRC III Φ1650×2000	节	5841.98	含附件
钢筋砼排水管(柔性接口、承口式)	RCPIIΦ1200×2000	节	2132.24	含附件	F型钢筋砼顶管(钢套环、柔性接口)	DRC III Φ1800×2000	节	6819.62	含附件
钢筋砼排水管(柔性接口、企口式)	RCPIIΦ1350×2000	节	1965.22	含附件	F型钢筋砼顶管(钢套环、柔性接口)	DRC III Φ2000×2000	节	8464.90	含附件

(以国标 GB/T11836-2009、JC/T640-2010 为质量标准, 本公司配备非开挖水泥顶管专业施工队伍)

信息提供: 常州市江边水泥制品有限公司 地址: 常州市滨江经济开发区(春江镇)魏村沿江东路558号  
联系人: 顾小春 13601506952 耿九斤 13861299618 电话: 0519-85716198 传真: 0519-85716318

### MLC 轻质泡沫混凝土、保温板、保温隔音垫价格信息

品名	规格	单位	单价
MLC 轻质泡沫混凝土	干密度 300Kg/m <sup>3</sup>	立方米	420.00
	干密度 400Kg/m <sup>3</sup>	立方米	440.00
	干密度 500Kg/m <sup>3</sup>	立方米	460.00
	干密度 600Kg/m <sup>3</sup>	立方米	480.00
	干密度 700Kg/m <sup>3</sup>	立方米	500.00
	干密度 800Kg/m <sup>3</sup>	立方米	520.00
	干密度 900Kg/m <sup>3</sup>	立方米	540.00
	MLC 系列复合材料保温板		立方米
MLC 系列 EPS 不燃保温板(KM 硅质改性聚苯板)		立方米	1600.00

该公司研发的 MLC 轻质泡沫混凝土可现场制作, 整体浇注, 人工引流或泵输, 自然养护, 施工简便快捷, 也可工厂预制成型, 现场砌筑, 其容重仅为普通砼的 15-30%, 可大幅度减轻建筑物的自重, 优化结构设计。MLC 系列外墙保温板适用于屋面、墙面的保温节能工程, 产品具有超轻高强、保温隔热、防火等级 A 级、整体性好、结合力强、环保耐久等特点。电子交联聚乙烯减震保温复合隔音垫适用于住宅、酒店、KTV、医院, 产品具有隔音减震、节能保温、防水防潮、轻薄耐久、抗变形等特点。

信息提供: 常州市武进东方人防实业有限公司 凯盟节能建材科技江苏有限公司  
地址: 常州市湖塘镇天丽雅居 1 号 407-409 邮编: 213161  
电话: 0519-86596018 传真: 0519-86596018  
联系人: 顾美芳 13606110890 周盘方 13182501196

—— 指导价格并非指令性价格, 仅供各方主体在招标投标、工程概预(结)算等工程计价中参考 ——



### HDPE 双壁波纹排水管价格信息

规格	环刚度 S1(元/米)	环刚度 S2(元/米)	密封圈(元/只)	备注
DN200	/	22.00	4.00	作为专业管道的支持者, 公司始终坚持以质量第一、服务第一为宗旨, 期待社会各界朋友的合作。
DN225	22.00	27.00	5.00	
DN300	35.00	45.00	8.00	
DN400	72.00	85.00	16.00	
DN500	118.00	135.00	22.00	
DN600	152.00	170.00	50.00	
DN800	/	275.00	90.00	
DN1000	/	385.00	120.00	

### 高密度聚乙烯 (HDPE) 缠绕管价格信息

规格	环刚度(元/米)		胶圈	规格	环刚度(元/米)		胶圈
	S1	S2			S1	S2	
DN200	/	38.00	5.00	DN600	198.00	258.00	40.00
DN300	51.00	63.00	10.00	DN800	396.00	464.00	50.00
DN400	91.00	117.00	20.00	DN1000	619.00	714.00	60.00
DN500	172.00	203.00	30.00				

备注: 本部经营上海“正鸣”牌、“嘉恒”牌等品牌

信息提供: 常州闽江建材经营部(厂价直销) 联系人: 李先生 13584576990

### 桂城新型墙体材料价格信息

名称	型号	等级	块/立方米	单价(元/立方米)	单价(元/块)	名称	型号	等级	块/立方米	单价(元/立方米)	单价(元/块)
烧结多孔砖	190×90×90	MU10	650	624.00	0.96	烧结空心砖	190×90×90	MU5	650	624.00	0.96
	240×115×90	MU10	403	491.66	1.22		240×115×90	MU5	403	548.08	1.36
	190×190×90	MU10	308	498.96	1.62		190×190×90	MU5	308	539.00	1.75
	190×90×90	MU15	650	708.50	1.09		190×90×90	MU7.5	650	708.50	1.09
	240×115×90	MU15	403	548.08	1.36		240×115×90	MU7.5	403	600.47	1.49
	190×190×90	MU15	308	539.00	1.75		190×190×90	MU7.5	308	579.04	1.88
	190×90×90	MU20	650	793.00	1.22		190×90×90	MU10	650	793.00	1.22
	240×115×90	MU20	403	600.47	1.49		240×115×90	MU10	403	652.86	1.62
	190×190×90	MU20	308	622.16	2.02		190×190×90	MU10	308	622.16	2.02
	烧结空心砌块	190×190×190	MU7.5	146	839.50		5.75	烧结保温砌块	190×190×190	MU7.5	146
190×190×240		MU7.5	116	708.76	6.11	190×190×240	MU7.5		116	1417.52	12.22
190×190×290		MU7.5	96	645.12	6.72	190×190×290	MU7.5		96	1290.24	13.44
240×190×290		MU7.5	76	576.08	7.58	240×190×290	MU7.5		76	1152.92	15.17
190×190×190		MU10	146	892.06	6.11	190×190×190	MU10		146	1784.12	12.22
190×190×240		MU10	116	750.52	6.47	190×190×240	MU10		116	1501.04	12.94
190×190×290		MU10	96	679.68	7.08	190×190×290	MU10		96	1359.36	14.16
240×190×290		MU10	76	603.44	7.94	240×190×290	MU10		76	1207.64	15.89

信息提供: 常州桂城建材有限公司 地址: 新北区春江镇迎龙村委季家桥 60 号(原魏村砖瓦厂内)  
联系人: 林春旺 13382865778 18961292625 电话: 0519-83504017 85477131

—— 指导价格并非指令性价格, 仅供各方主体在招标投标、工程概预(结)算等工程计价中参考 ——





### 公元集团系列产品价格信息

材料名称	规格型号	单价(元/米)	材料名称	规格型号	单价(元/米)	材料名称	规格型号	壁厚 mm	单价(元/米)
公元牌 UPVC 螺旋管	Φ75	26.00	公元牌 PVC-U 给水管	20×2.0	4.13	公元牌 HDPE 1.6Mpa 给水管	Φ50	4.6	31.01
	Φ110	49.50		25×2.0	5.38		Φ63	5.8	49.29
	Φ160	90.73		32×2.4	7.77		Φ75	6.8	69.08
公元牌 UPVC 国标管	Φ50	9.50		40×3.0	12.25		Φ90	8.2	99.77
	Φ75	16.10		50×3.7	18.70		Φ110	10.0	148.20
	Φ110	31.10		63×4.7	28.58	Φ125	11.4	192.57	
	Φ160	63.20		75×5.0	43.75	Φ160	14.6	314.69	
公元牌 UPVC 雨水管	Φ50	8.10		90×6.7	61.45	公元牌 HDPE 1.6Mpa 给水弯头	Φ63		28.15
	Φ75	13.50		110×6.0	82.38		Φ75		47.61
	Φ110	24.10		160×6.2	128.13		Φ90		68.61
	Φ160	52.00	200×7.7	175.75	Φ110			118.94	
公元牌 UPVC 中型 电工管	Φ16	2.20	20×2.3	8.45	Φ125			169.96	
	Φ20	3.04	25×2.8	12.52	Φ160		301.26		
	Φ25	4.40	32×3.6	19.00	公元牌 HDPE 1.6Mpa 给水三通	Φ50		18.72	
	Φ32	6.50	40×4.5	28.91		Φ63		33.09	
Φ40	8.50	50×5.6	53.24	Φ75			67.43		
公元牌 UPVC 重型 电工管	Φ16	3.35	63×7.1	77.40		Φ90		102.25	
	Φ20	3.75	75×8.4	116.44		Φ110		166.28	
	Φ25	4.70	90×10.1	171.34	Φ125		267.41		
	Φ32	7.75	110×12.3	250.80	Φ160		436.24		

信息提供: 公元集团常州办事处 地址: 常州市江南五金机电城 13-7 号  
 联系人: 胡先生 唐先生 手机: 15371582222 13626248528 电话: 0519-85160033 传真: 0519-85193160

### 江山新型建筑材料价格信息

材 料	名 称	规 格	单 位	出 厂 价 (元)
蒸压砂加气 混凝土砌块 及辅材 (AAC/ALC)	常规砌块	B05、B06、B07	立方米	350.00-390.00
	自保温砌块	B05A3.5、B06A5.0	立方米	410.00/430.00
	自保温薄块	B03、B04	平方米	48.00/45.00
	镀锌 L 型铁件	中号、大号	只	3.00/4.00
	专用抹面砂浆		吨	1250.00
	保温砌筑砂浆		吨	1350.00
	专用界面剂		吨	1650.00
蒸压砂加气 混凝土板材 (AAC/ALC)	内墙板	L×600×75、100、125、150、175、200	立方米	1050.00
	外墙板	L×600×100、125、150、175、200	立方米	1150.00
	屋面板	L×600×100、125、150、175、200	立方米	1250.00
	楼 板	L×600×100、125、150、175、200	立方米	1250.00
	泄爆墙板	L×600×75、100	立方米	1500.00

常州市江山新型建筑材料有限公司成立于 2010 年, 是专业生产高品质蒸压砂加气混凝土板材、砌块及辅材的大型企业, 产品可满足住宅、商业、办公、学院、厂房等各类建筑对不同规格、型号蒸压砂加气混凝土制品的需求。公司年生产规模 30 万立方米蒸压砂加气混凝土板材、40 万立方米蒸压砂加气混凝土砌块及保温产品、8 万吨配套辅材产品。蒸压砂加气混凝土砌块自保温系统已成功推广四年, 得到一致好评。公司扩建项目将于 2016 年 3 月投产。公司目标是成为苏、锡、常地区产品链最长、可选择品种最多的蒸压砂加气混凝土建材生产企业。

信息提供: 常州市江山新型建筑材料有限公司 地址: 常州市横山桥镇工业园区  
 联系人: 曹伟良 18068595669 蒋炜明 15851951187

—— 指导价格并非指令性价格, 仅供各方主体在招标投标、工程概预(结)算等工程计价中参考 ——



### 杜菲尼洁具价格信息 (B 版)

品名	型号	规格	价格(元)	品名	型号	规格	价格(元)
联体座便器	DB1963	700×370×735	2210.00	立便器	DXB6907	390×365×875	1309.00
联体座便器	DB1970	705×380×730	1802.00	立便器	DXB6925	345×365×855	900.00
联体座便器	DB1938	710×370×735	2480.00	挂便器	DXB6903	485×375×780	1343.00
藏墙式座便器	DB2966	559×383×355	2066.00	挂便器	DXB6913	350×410×630	1003.00
智能座便器	DB1805	680×415×531	14270.00	蹲便器	DD5904N	605×400×295	408.00
智能座便器	DB1806	698×419×559	11540.00	蹲便器	DD5909	605×400×290	425.00
裙边龙头浴缸	DW3501	1500×770×630	4610.00	蹲便器	DD5919	620×450×345	680.00
裙边龙头浴缸	DW3508	1500×780×530	5100.00	塑料水箱	DSX101N	400×135×435	449.00
台上盆	DPS3976	603×490×216	440.00	塑料水箱	DSX105	400×147×440	368.00
台上盆	DPS3982	600×400×210	918.00	大便阀	DF006		839.00
台下盆	DPX3960N	560×410×205	374.00	小便阀	DF005		458.00
台下盆	DPX3961	460×385×195	357.00	小便感应器	DGY109		1018.00
艺术盆	DP3962	450×450×215	459.00	大便感应器	DGY201		1750.00
艺术盆	DP3981	550×380×180	1173.00	面盆冷热龙头	DLM11631		480.00
立柱盆	DP9962	620×507×840	697.00	面盆冷热龙头	DLM11613		790.00
立柱盆	DP9904	465×395×805	510.00	厨房冷热龙头	DLC61602		660.00
地拖盆	DDT8905	480×420×496	833.00	延迟面盆龙头	DLM11605		445.00
地拖盆	DDT8907	445×360×580	618.00	明杆淋浴龙头	DLL32631		1428.00
感应立便器	DXB6901	415×420×1000	3100.00	明杆淋浴龙头	DLL32633		1755.00
感应挂便器	DXB6905	500×390×815	2400.00	恒温淋浴龙头	DLL32901		2969.00

信息提供: 常州市南陶物资有限公司 地址: 武进建材装饰城 A8 幢 102-106  
 联系人: 吕志平 18651958899 13606144057

### 亿帆 PP-R 管材管件价格信息

品名	规格	价格(元/米)	品名	规格	价格(元/米)	品名	规格	价格(元/米)
净水管 (冷热水 共用)	20×2.8	20.00	管材 (冷水 专用)	20×2.3	8.00	管材 (冷热水 共用)	20×2.8	16.00
	20×3.4	24.00		25×2.8	12.00		20×3.4	18.00
	25×3.5	30.00		32×3.6	19.50		25×3.5	24.00
	25×4.2	36.00		40×4.5	50.50		25×4.2	26.00
	32×4.4	50.00		50×5.6	75.70		32×4.4	44.00
三防净水管 (冷热水 共用)	20×2.8	24.00		63×7.1	122.51		40×5.5	68.21
	20×3.4	30.00		75×8.4	166.68		50×6.9	107.33
	25×3.5	36.00		90×10.1	240.05		63×8.6	168.00
	25×4.2	42.00		110×12.1	357.00		75×10.3	212.12
	32×4.4	56.00		等径弯头	20		4.05	90×12.3
内螺纹 三通	20×1/2	36.00	25		6.12	110×15.1	423.28	
	25×1/2	42.00	32	10.05	内螺纹 弯头	20×1/2	30.00	
	32×1"	100.00	等径直接	20		3.02	25×1/2	33.00
双活接 球阀	20	158.00		25		4.03	25×3/4	40.00
	25	198.00		32		6.61	32×1"	72.60
	32	276.00	等径三通	20	5.00	内螺纹 直接	20×1/2	26.00
连体 内牙弯头	20×1/2	77.00		25	8.00		25×1/2	29.00
	25×1/2	82.00		32	10.05		32×1"	80.00

#### 新型防爆、防冻、耐高温、抗老化

信息提供: 浙江亿帆管业有限公司江苏常州办事处 地址: 常州市东南陶瓷城管道水电区 808-811 号  
 联系人: 张昌雄 13584568888 电话: 0519-88256388 传真: 0519-88255688

—— 指导价格并非指令性价格, 仅供各方主体在招标投标、工程概预(结)算等工程计价中参考 ——



### 威邦装饰材料价格信息

品牌	品名	规格 (mm)	厚度	单价 (元/m <sup>2</sup> )	备注
森诺	室内 WPC 地板	1220×148/1530×180/1828×228	5.5mm	259.00	无醛、高耐磨、防水
森诺	室内 WPC 地板	1220×148/1530×180/1828×228	6mm	264.00	无醛、高耐磨、防水
森诺	室内 WPC 地板	1220×148/1530×180/1828×228	6.5mm	269.00	无醛、高耐磨、防水
森诺	室内 WPC 地板	1220×148/1530×180/1828×228	7mm	274.00	无醛、高耐磨、防水
博凯	PVC 塑胶地板	复合型 2m×20m	1.6mm	136.00	耐磨层 0.1mm
博凯	PVC 塑胶地板	复合型 2m×20m	2.0mm	176.00	耐磨层 0.4mm
博凯	PVC 塑胶地板	复合型 2m×15m	2.6mm	218.00	耐磨层 0.6mm
博凯	PVC 塑胶地板	复合型 2m×15m	3.0mm	253.00	耐磨层 0.7mm
博凯	PVC 塑胶地板	同质透芯型 2m×20m	2.0mm	308.00	T 级超强耐磨
博凯	PVC 塑胶地板	运动型 1.5m×20m	3.5mm	212.00	体育馆、健身房专用
博凯	PVC 塑胶地板	运动型 1.8m×20m	4.5mm	255.00	体育馆、健身房专用
JS (法国)	PVC 塑胶地板	复合型 2m×20m	2.0mm	238.00	T 级超强耐磨
JS (法国)	PVC 塑胶地板	同质透芯型 2m×20m	2.0mm	358.00	T 级超强耐磨
舞爱罗	专业舞蹈地板	运动型 1.8m×20m	5.2mm	338.00	室内舞蹈房专用
雷诺	橡胶地板	1.22m×15m	2.0mm	310.00	T 级超强耐磨
雷诺	橡胶地板	1.22m×15m	2.5mm	420.00	T 级超强耐磨
杰瑞坦	橡胶地垫	500mm×500mm	2.0cm	380.00	健身房力量区专用
杰瑞坦	橡胶地垫	500mm×500mm	5.0cm	650.00	健身房力量区专用

信息提供：常州市盛邦建筑装饰材料有限公司  
联系人：顾先生 13813668375

地址：常州市新北区天宇广场 4 号楼 1701 室  
电话：0519-85202108

### 洁丽装饰材料价格信息

材料名称	编号	规格型号	单位	价格	
洁丽实木地板	海棠木	20011	910×125×18	平方米	286.00
	枫木	08026	910×125×18	平方米	350.00
	圆盘豆	03031	910×125×18	平方米	407.00
	水曲柳	10011	910×125×18	平方米	410.00
	橡木平面	09061	910×125×18	平方米	430.00
	加蓬花梨木	31011	910×125×18	平方米	446.00
	菠萝格	05021	910×125×18	平方米	473.00
	李叶苏木	01012	910×125×18	平方米	556.00
	柚木	07021	910×125×18	平方米	887.00
洁丽多层地板	橡木	F09011	910×125×15	平方米	210.00
	槐木	1305F	910×125×15	平方米	210.00
	枫木	1403S	910×125×15	平方米	210.00
	柚木	F07021	910×125×15	平方米	230.00
洁丽运动地板	枫木		60×22	平方米	540.00
	水曲柳		60×22	平方米	550.00
	橡木		60×22	平方米	600.00
洁丽木饰面	平板木饰面		12mm	平方米	420.00
	造型木饰面		22mm	平方米	540.00
洁丽实木工艺门	平板实木工艺门	118	45mm	樘	1950.00
	平板实木工艺门	192	45mm	樘	1950.00

信息提供：常州市洁丽木业有限公司 联系人：高青云 13813579753 电话：0519-88738525

—— 指导价格并非指令性价格，仅供各方主体在招标投标、工程概预(结)算等工程计价中参考 ——



### 新兴装饰材料价格信息

品名	品牌	规格型号	单位	含税单价 (元)
地弹簧	劳伦斯	H818	台	490.00
地弹簧 (中型)	劳伦斯	H1400	台	880.00
地弹簧 (重型)	劳伦斯	H2400	台	1088.00
地弹簧 (超重型)	劳伦斯	H2500	台	4480.00
有框门地锁	劳伦斯	301 双头	把	178.00
静音移门吊轮	劳伦斯	RHW1513	付	288.00
静音移门轨道	劳伦斯	大号合金钢	米	148.00
暗拉环	劳伦斯	RFH1306	个	60.80
地漏	劳伦斯	R009-B	个	296.00
移门锁 (卫浴功能)	劳伦斯	RYM010A	把	288.00
超重型合页	劳伦斯	6"×4.5"	片	118.00
十字管道井锁	劳伦斯	RFH1306-PL	把	120.00
合页	安朗杰	5BB1 4.5×4×3.4 652	片	109.00
美式插芯门锁 (办公室功能)	安朗杰	M50P 07B 630	把	2800.00
装饰锁	安朗杰	M172 07B 630	把	950.00
木质门手动插销 (防火)	安朗杰	FB358	个	170.00
安全防夹电眼	瑞可达		对	1088.00
机械控制面板	瑞可达		个	1200.00
出门按钮	瑞可达		个	136.00
门禁控制器	瑞可达		个	240.00
无框玻璃门吊夹	瑞可达		根	560.00
无框门地导	瑞可达		个	78.00

信息提供：常州市新兴装饰材料有限公司  
联系人：周卫珍 13861001556

地址：常州市怀德北路 71 号 (金色新城东大门)  
电话：0519-86605556 传真：0519-86604556

### 圣戈班、杰科轻钢龙骨、石膏板价格信息

序号	品牌	品名	规格	等级	单位	价格(元)
1	圣戈班、杰科	轻钢龙骨	50型国标	优等	平方米	65.00
2	圣戈班、杰科	轻钢龙骨	60型国标	优等	平方米	75.00
3	圣戈班、杰科	轻钢龙骨	75型国标	优等	平方米	68.00
4	圣戈班、杰科	纸面石膏板	1200×2400×9.5mm	优等	平方米	13.80
5	圣戈班、杰科	纸面石膏板	1200×2400×12mm	优等	平方米	15.80
6	圣戈班、杰科	耐水石膏板	1200×2400×9.5mm	优等	平方米	35.00
7	圣戈班、杰科	防火石膏板	1200×2400×12mm	优等	平方米	37.80
8	杰森	轻钢龙骨	50型国标	优等	平方米	66.00
9	杰森	轻钢龙骨	60型国标	优等	平方米	76.00
10	杰森	轻钢龙骨	75型国标	优等	平方米	69.00
11	杰森	石膏板	1200×2400×12mm	优等	平方米	15.80
12	豪森	石膏板	1200×2400×9.5mm	优等	平方米	14.00
13	唐鑫	轻钢龙骨	50型国标	优等	平方米	55.00
14	唐鑫	轻钢龙骨	60型国标	优等	平方米	63.00
15	唐鑫	轻钢龙骨	75型国标	优等	平方米	64.00
16	唐鑫	木工板	1220×2440×18mm	优等	平方米	68.00
17	锦绣家园	木工板	1220×2440×18mm	优等	平方米	98.00
18	联鑫	轻钢龙骨	50型吊顶国标	优等	平方米	61.00
19	联鑫	轻钢龙骨	60型吊顶国标	优等	平方米	71.00
20	联鑫	轻钢龙骨	75型隔断国标	优等	平方米	68.00
21	联鑫	轻钢龙骨	100型隔断国标	优等	平方米	73.50

信息提供：常州唐鑫物资有限公司  
总经理：唐国平 13906116972

地址：常州长江自由贸易中心16区13-15号  
电话：0519-85109980 传真：0519-85159555

—— 指导价格并非指令性价格，仅供各方主体在招标投标、工程概预(结)算等工程计价中参考 ——



### 超杰建材价格信息

品牌	材料名称	产地	规格型号	单位	价格(元)
港星	轻钢龙骨	张家港	50型(国标)	平方米	45.00
港星	轻钢龙骨	张家港	60型(国标)	平方米	55.00
港星	轻钢龙骨	张家港	75型(国标)	平方米	58.00
港星	轻钢龙骨	张家港	100型(国标)	平方米	68.00
港星	烤漆龙骨	张家港	32H	平方米	18.00
港星	凹槽龙骨	张家港	32H	平方米	25.00
福牌	木工板		2440×1220×17(优等)	平方米	55.00
香杉	木工板		2440×1220×18(优等)	平方米	80.00
星牌	矿棉板	北京	奥林匹亚	平方米	150.00
星牌	矿棉板	北京	恒星	平方米	68.00
宝仕洁	高级吊顶板	无锡	603×603×7.5	平方米	48.00
宝仕洁	饰面PVC石膏板	无锡	12×1200×2400	平方米	155.00
宝仕洁	饰面氟碳漆石膏板	无锡	12×1200×2400	平方米	220.00
宝仕洁	硅酸钙板	无锡	603×603×5	平方米	38.00
宝仕洁	玻纤吸音板	无锡	603×603×15	平方米	130.00
哈迪	硅酸钙板	江西	2440×1220×6	张	55.00
哈迪	硅酸钙板	江西	2440×1220×8	张	85.00
诺拉	橡胶地板	德国	2mm	平方米	380.00
诺拉	橡胶地板	德国	3.5mm	平方米	750.00
洁福	PVC地板	法国	2mm(同质透心)	平方米	180.00-260.00
洁福	PVC地板	法国	2mm(复合)	平方米	220.00
洁福	PVC地板	法国	3-6mm(运动型)	平方米	300.00-550.00
艾蒂乐	PVC地板	苏州	2mm	平方米	160.00
艾蒂乐	PVC地板	苏州	2mm	平方米	180.00

信息提供: 常州超杰建材有限公司  
 总经理: 朱杰 18015280858

地址: 常州市长江自由贸易中心24-25号  
 电话: 0519-85105597

### “科创”虹吸雨水排放系统、雨水收集系统价格信息

雨水收集系统								
产品名称	规格型号	价格(元)	产品名称	规格型号	价格(元)	产品名称	规格型号	价格(元)
PP蓄水模块	科创(加强型)	3200.00/m <sup>3</sup>	雨水复合防渗膜	科创	66.00/m <sup>2</sup>	成品分流井	DN800	6200.00/台
截污挂篮装置	KCJW-300	12500.00/台	弃流过滤装置(机械式)	DN300	25000.00/台	弃流过滤装置(机械式)	DN400	33000.00/台
紫外线消毒器	科创	3200.00/组	智能电动弃流装置	DN100	33000.00/套	智能电动弃流装置	DN200	45000.00/套
雨水专用控制箱	科创	25000.00/套	科创水处理一体机	KCYT-15	53000.00/台	科创水处理一体机	KCYT-20	67000.00/台

虹吸雨水排放系统									
产品名称	规格型号	价格(元/个)	产品名称	规格型号	价格(元/个)	产品名称	规格型号	价格(元/个)	
45°弯头	110	94.16	立管卡	110	32.37	管道检查口	125	413.00	
	125	141.25		125	34.96		160	448.40	
	160	294.26		160	37.55		200	545.16	
	200	562.63		200	42.73		90	15.90	
偏心异径	90/75	40.02	45°Y型三通	110/63-90	158.90	悬吊管卡	110	18.13	
	110/56-90	44.73		125/63-110	258.95		125	19.43	
	125/90-110	89.46		160/75-125	454.34		160	22.02	
	160/110-125	148.31		200/110-160	513.19		M10安装片	φ10	21.19
	200-125-160	362.53		虹吸雨水斗	Φ63		1947.00	M10螺纹杆	φ10(3米/根)
方钢	30#(6米/根)	268.37		Φ90	2330.00	隐蔽式水箱		2329.32	

信息提供: 常州市科创建筑安装工程有限公司 地址: 常州市钟楼区金地花苑1幢乙单元3001-3003室  
 联系人: 陈小骏 13912321000 电话/传真: 0519-85252570 邮箱: 965996028@qq.com

—— 指导价格并非指令性价格, 仅供各方主体在招标投标、工程概预(结)算等工程计价中参考 ——



### 佰特沟槽管件、国茶U-PVC、PP-R管价格信息

佰特牌沟槽式接头管件												
内径	外径	刚性接头	机三通	机四通	90°弯头	45°弯头	正三通	异三通	正四通	异径管	盲片	沟槽法兰
Φ50	Φ60	34.24	63.37	104.74	44.68	34.18	65.21	71.89	102.95	31.00	16.40	98.20
Φ65	Φ76	49.71	77.79	129.68	61.76	39.18	89.92	96.71	128.21	37.58	26.05	115.20
Φ80	Φ89	52.05	110.24	172.82	72.87	69.23	102.34	110.66	164.53	43.50	32.58	155.60
Φ110	Φ114	65.34	133.92	222.08	104.42	98.55	159.37	172.26	260.50	62.32	49.08	190.30
Φ125	Φ140	94.62	159.53	249.13	158.29	130.82	238.84	261.08	347.40	89.92	70.76	226.50
Φ150	Φ165	108.55	174.61	292.94	205.78	187.75	336.66	373.24	444.05	129.08	104.97	293.20
Φ200	Φ219	229.55	311.79	423.39	440.16	417.48	661.03	723.26	877.00	196.79	169.11	452.60

注: 1、沟槽件材质: 球墨铸铁 450-10 2、表面处理: 喷塑 3、小头按大头计算

浙江国茶U-PVC排水管、PP-R系列								
品名	规格	价格(元/米)	品名	规格	价格(元/米)	品名	规格	价格(元/米)
U-PVC阻 燃电工套管 (中型)	Φ16	2.21	U-PVC 排水管材	Φ50×2.0	11.38	PP-R 给水管	Φ20×2.3	10.40
	Φ20	3.04		Φ75×2.3	19.73		Φ20×3.4	19.24
	Φ25	4.42		Φ110×3.2	36.25		Φ25×2.8	16.80
	Φ32	6.78		Φ160×4.0	72.67		Φ25×4.2	27.79
	Φ40	8.59		Φ200×5.0	110.19		Φ32×3.6	27.20
U-PVC阻 燃电工套管 (重型)	Φ50	10.20	U-PVC 实壁螺旋管	Φ110	40.27		Φ32×5.4	46.67
	Φ16	3.35	Φ160	83.81	Φ40×4.6		42.48	
	Φ20	3.75	U-PVC中空 双壁螺旋管	Φ110	49.50		Φ40×6.7	70.09
	Φ25	4.72	Φ160	90.73	Φ50×5.6		64.28	
	Φ32	7.83	PB地暖管	Φ20×2.3	21.26		Φ50×8.4	108.65
Φ40	10.42		Φ25×2.8	32.84	Φ63×7.1	103.05		

信息提供: 常州澄斌物资有限公司(总代理)  
 联系人: 焦先生 13961437088

地址: 常州市离官路万都金属城东区23-18  
 电话: 0519-88860171

### “北大青鸟”消防报警设备价格信息

名称	型号	规格	单位	价格	备注
柜式火灾报警控制器(联动型)	JB-TG-JBF-11SF	C3200	台	160000.00	7寸真彩液晶屏, 带打印功能
点型光电感烟火灾探测器	JTY-GD-JBF-410I		只	368.00	分布智能型, 内置CPU, 指示灯360度可见
独立式光电感烟火灾探测报警器	JTY-GF-JBF-VH75W	无线	只	1560.00	独立使用, 内置蜂鸣器, 具有级联功能
消火栓按钮	JBF4123		只	330.00	电子编码, 机械复位, 具有防溅水功能
一氧化碳检测仪	VT3411(CO)	CO	只	13600.00	电化学式, 防爆型
气体报警控制器	VT311	8	台	79200.00	壁挂安装, 超大屏LCD显示
点型家用感烟火灾探测器	JBF4102		只	468.00	电子编码, 指示灯360度可见, 有声报警功能。
家用报警控制器	JBF-5020		台	6880.00	壁挂式, 2.8英寸彩色液晶, 单回路无极性二总线
紧急启停按钮	JBF5181		只	620.00	编址型, 用于气体灭火系统紧急启动、停止控制

电气火灾监控系统设备					
剩余电流式电气火灾监控探测器	6181-100	100A	只	980.00	一体式总线编址型, 适用于线缆
剩余电流式电气火灾监控探测器	JBF6181-315C	315A	只	2690.00	一体式总线编址型, 适用于铜排
测温式电气火灾监控探测器	JBF6118		只	610.00	一体式总线编址型, 液晶显示, 导轨安装

防火门监控系统设备					
防火门监控器	JBF-61S20-G		台	35000.00	7寸真彩液晶显示屏, 热敏打印机
双门一体式门磁开关	JBF6132-D		只	550.00	电子编码, 内置CPU
输入/输出双动作模块	JBF6146-D		只	500.00	

电源监控系统设备					
消防设备电源状态监控器	JBF-PWMS		台	29800.00	壁挂式, 7寸液晶显示, 无极性二总线
三相四线电压传感器	JBF6187	双路	只	2180.00	无极性二总线, 配有液晶显示屏, 标准35mm
单相交流电压传感器	JBF6185	单路	只	1480.00	轨道式安装

信息提供: 常州龙达消防设备有限公司(北大青鸟常州办事处) 地址: 钟楼区上书房30-1栋二楼 电话: 0519-86675868  
 联系人: 陈女士(常州办) 13685218887 周女士(溧阳办) 13057129999 姜先生(金坛办) 15961239809

—— 指导价格并非指令性价格, 仅供各方主体在招标投标、工程概预(结)算等工程计价中参考 ——



### “正康”牌双卡压式薄壁不锈钢水管价格信息

产品名称	公称通径(mm)	外径(mm)	壁厚(mm)	价格(元/米)	备注
不锈钢水管	15	15.88	0.8	23.57	<ul style="list-style-type: none"> <li>● ISO9001:2000认证企业</li> <li>● ISO4001:2000认证企业</li> <li>● 国标GB/T19228主编单位</li> <li>● 全国不锈钢管道连接技术实验室</li> <li>● AAA重合同企业</li> <li>● 浙江省高新技术企业</li> <li>● 中国给排水协会理事单位</li> <li>● 中国燃气协会会员单位</li> <li>● 建设部推广产品</li> <li>● 北京奥运会、上海世博会、广州亚运供应商</li> </ul>
	20	22.22	1.0	42.30	
	25	28.58	1.0	54.97	
	32	34.00	1.2	77.77	
	40	42.70	1.2	98.37	
	50	48.60	1.2	112.40	
	65	76.10	2.0	295.33	
	80	88.90	2.0	346.33	
	100	108.00	2.0	422.47	
	125	133.00	2.5	677.23	
	150	159.00	2.5	812.17	
	200	219.00	3.0	1345.13	
	250	273.00	4.0	2322.93	
300	325.00	4.0	2772.00		

**信息提供:** 正康(常州)管道有限公司 地址: 常州市通江大道600号长江塑化城16-16  
 联系人: 王女士 13776821088 电话: 0519-81690069 传真: 0519-85120012

### 上海松江“云安”牌消防报警设备价格信息(B)

名称	规格	单位	价格	备注
点型光电感烟探测器	JTY-GD-9002	个	338.00	内置 CPU
点型感温火灾探测器	JTW-BCD-9005	个	329.00	内置 CPU
手动报警按钮	J-SAP-M-9201	个	396.00	地址式、带电话插孔
消火栓启动按钮	J-XAPD-9301	个	333.00	地址式
输出输入模块	HJ-9501	个	378.00	单入双出
火灾显示盘	JB-YX-9601	台	4770.00	液晶汉显, 最大可显示 252 点
3208 型火灾报警器	JB-9102BA/504	台	53200.00	
	JB-9108G/4032	台	250800.00	
	JB-9108G/1008	台	111600.00	
	JB-9108G/2016	台	165600.00	
	JB-9108G/2520	台	193800.00	
JB-9108G/5040	台	304000.00		

**信息提供:** 上海松江厂驻常办事处 常州维修中心: 格林大厦六楼  
 联系人: 钱先生 13861133309 电话: 0519-86878162

### 威源 PP-R 给水管、管件价格信息

品名	规格	单价(元/米)	品名	规格	单价(元/米)	品名	规格	单价(元/只)
1.6Mpa PP-R 冷水管	20×2.3	7.80	2.0Mpa PP-R 热水管	20×2.8	9.36	PP-R 等径直通	Φ20	1.32
	25×2.8	11.76		25×3.5	15.36		Φ25	2.28
	32×3.6	18.96		32×4.4	23.40		Φ32	3.25
	40×4.5	29.40		40×5.5	36.96	PP-R 等径弯头	Φ20	2.16
	50×5.6	45.60		50×6.9	59.40		Φ25	3.35
	63×7.1	72.00		63×8.6	92.40		Φ32	5.38
	75×8.4	104.40		75×10.3	153.60	PP-R 内牙弯头	Φ20×1/2	12.25
	90×10.1	147.60		90×12.3	202.80		Φ25×1/2	14.16
	110×12.3	232.80		110×15.1	307.20		Φ32×1/2	29.52

**信息提供:** 常州市华伟塑料制品有限公司 地址: 常州市武进区洛阳镇  
 联系人: 秦华明 13327881020 电话/传真: 0519-88796438

—— 指导价格并非指令性价格, 仅供各方主体在招标投标、工程概预(结)算等工程计价中参考 ——



### 广西“金雨伞”防水材料价格信息

产品名称	规格	单价(元/m <sup>2</sup> )	备注
CPS 反应粘结型高分子湿铺防水卷材	1.5mm I型 20m <sup>2</sup>	52.00	西牛皮牌: 反应粘密封胶 + 美国交叉强力膜
CPS-CL 反应粘结型高分子湿铺防水卷材	1.5mm I型 20m <sup>2</sup>	56.00	
	1.5mm II型 20m <sup>2</sup>	62.00	
CPS-CL 反应粘结型高分子湿铺防水卷材(阻根型)	1.5mm I型 20m <sup>2</sup>	69.00	
CPS 聚酯胎湿铺防水卷材	3.0mm PY类	57.00	
	4.0mm PY类	62.00	
CPS 高分子预铺防水卷材	YPS 0.8/1.2mm 40m <sup>2</sup>	62.00	非沥青基 + 矿物质颗粒
	YPS 0.8/1.5mm 40m <sup>2</sup>	64.00	
CPS 防水密封胶	I型	24000.00元/吨	
JZ12-CPR-JS 聚合物水泥防水涂料	II型	9800.00元/吨	
渗透王-水泥基渗透结晶型防水涂料	C类	9000.00元/吨	

**信息提供:** 常州金雨伞防水科技有限公司 地址: 常州市新北区汉江中路 368 号金城大厦 1505 室  
 联系人: 张丽 13685276068 电话: 0519-81583599

### 北京利达华信消防报警设备价格信息

名称	规格	单位	价格(元)	备注
联动控制盘	LD9203EN-8C	台	8700.00	8路多线控制点+56路总线控制点
总线消防电话系统	总线消防电话主机	台	12500.00	入柜式, 3U 盘面
广播功率放大器一体机	150W 广播功率放大器	台	20000.00	入柜式, 集成广播音源控制和广播功率放大功能
火灾声光报警器(编码型)		只	550.00	编码型, 占联动点, 与控制器配合使用
火灾显示盘	LD128EN(T)-A	台	4950.00	中英文显示, 256个信息, DC24V 供电, 占总线一个地址
主机电源(报警、联动)	25A 入柜电源	台	16000.00	18A 入柜式, 4U 盘面, 与 LD128E/EN 系列主机配合使用
联动备用电源	备电 C	台	13000.00	38Ah 入柜式, 不占盘面, 内占空间 8U
火灾报警控制器(联动型)	LD128EII-3584C	台	192600.00	240×64 中英文液晶显示, 联动地址与报警地址混编, 含打印机, 需配主机电源及联动备用电源
火灾报警控制器(联动型)	LD128EII-1792C	台	160000.00	
火灾报警控制器(联动型)	LD128EII-6200C	台	235000.00	

**信息提供:** 常州固安消防设备有限公司(北京利达华信常州办) 常州维修中心: 青枫公馆 36-10 号  
 联系人: 丁先生 13912337875 电话: 0519-85526160

### 钢纤维复合井盖、球墨铸铁井盖价格信息

名称	规格型号	单位	价格(元)	用途	名称	规格型号	单位	价格(元)	用途
钢纤维 复合井盖	DNΦ700(重)	套	363.00	主干道路	镀锌板 电力井盖	D500×1200×120	块	663.00	
	DNΦ700(轻)	套	218.00	绿化带		D500×1440×120	块	728.00	
	DNΦ750(重)	套	380.00	主干道路	不锈钢 电力井盖	D500×1440×120	块	1195.00	
	DNΦ800(重)	套	950.00	主干道路(铁座)		D500×1740×120	块	1450.00	
	D300×450(重)	套	108.00	城市道路(水篦)	复合井盖	ZAΦ700(轻)	套	235.00	绿化带
	D500×800(重)	套	552.00	城市道路(水篦)	球墨铸铁井盖	DNΦ700(重)	套	1340.00	主干道(吉信牌)
	D450×750(C250)	套	580.00	城市道路(水篦)	不锈钢井盖	D800×800(轻)	套	2250.00	景观路面
	D470×670(轻)	套	154.00	城市小区(电信用)	缝隙式排水沟		米	950.00	
	电缆沟盖板	D500×1740×10(轻)	块	1077.00	人行道板路面	塑钢爬梯		只	18.00
电力电缆沟盖板	FDGB(LX)1840/150	块	1180.00	防盗型, 离线型	井通	600×600×1000	只	1800.00	

**信息提供:** 金坛市河头华南水泥制品厂 地址: 金坛市河头镇东南庄48号  
 联系人: 孙女士 13775628836 潘先生 13275190128

—— 指导价格并非指令性价格, 仅供各方主体在招标投标、工程概预(结)算等工程计价中参考 ——



### 苏常四通牌 HDPE、汇源牌 PP-R 给水管价格信息

材料名称	规格	价格(元/米)	材料名称	规格	价格(元/米)	材料名称	规格	价格(元/米)
苏常四通牌 HDPE 给水管 PN1.6Mpa SDR11	Φ25×2.3	5.10	苏常四通牌 PP-R 冷水管 PN1.6Mpa	20×2.3	6.80	苏常四通牌 PP-R 热水管 PN2.0Mpa	20×2.8	8.50
	Φ32×3.0	7.91		25×2.8	9.80		25×3.5	11.80
	Φ40×3.7	13.12		32×3.6	15.80		32×4.4	17.50
	Φ50×4.6	20.40		40×4.5	23.00		40×5.5	30.60
	Φ63×5.8	29.40		50×5.6	35.00		50×6.9	45.00
	Φ75×6.8	42.60		63×7.1	58.00		63×8.6	74.00
	Φ90×8.2	59.90		75×8.4	87.00		75×10.3	123.00
	Φ110×10.0	88.80		90×10.1	123.00		90×12.3	159.00
	Φ160×14.6	188.90		110×12.3	194.00		110×15.1	223.00
PE 直管	Φ110×5.9	46.00	PE 直管	Φ160×6.0	66.80	PE 直管	Φ180×7.0	105.00

**信息提供:** 常州市四通塑料制品厂 地址: 常州市武进前黄镇漳滢村 邮编: 213172  
 联系人: 刘争鑫 15195000020 13057168730 传真: 0519-86517192

### 上海台安集团系列产品价格信息

品名	类型	规格型号	价格(元)	产地	等级	品牌
SBS 弹性体改性沥青防水卷材	聚脂胎	3.0mm	39.00	上海	优等品	月皇
		4.0mm	44.00	上海	优等品	月皇
APP 塑性体改性沥青防水卷材	聚脂胎	3.0mm	38.00	上海	优等品	月皇
		4.0mm	43.00	上海	优等品	月皇
种植屋面用耐根穿刺防水卷材 (SBS)	铜胎基	4.0mm	105.00	上海	优等品	月皇
		化学阻根	4.0mm	75.00	上海	优等品
自粘聚合物改性沥青防水卷材	N 类	1.5mm	38.00	上海	优等品	月皇
		2.0mm	43.00	上海	优等品	月皇
	PY 类	3.0mm	45.00	上海	优等品	月皇
		4.0mm	53.00	上海	优等品	月皇
高分子自粘橡胶复合防水卷材 (预铺防水卷材)	P 类	1.5mm	40.00	上海	优等品	月皇
		2.0mm	50.00	上海	优等品	月皇
高分子自粘胶膜防水卷材	非沥青基	1.2mm	58.00	上海	优等品	月皇
		1.5mm	65.00	上海	优等品	月皇
强力交叉层压膜自粘防水卷材	N 类	1.5mm	33.00	上海	优等品	月皇
湿铺防水卷材 PET 膜	N 类	1.5mm	30.00	上海	优等品	月皇
CPS 反应粘结型高分子湿铺防水卷材	N 类	1.2mm	39.00	上海	优等品	月皇
		1.5mm	43.00	上海	优等品	月皇
三元乙丙橡胶防水卷材	JL1	1.2mm	50.00	上海	优等品	月皇
		1.5mm	55.00	上海	优等品	月皇
反应自粘型三元乙丙防水卷材	JL1	1.2mm	58.00	上海	优等品	月皇
		1.5mm	65.00	上海	优等品	月皇
聚氯乙烯耐根穿刺防水卷材	PVC	1.2mm	55.00	上海	优等品	月皇
		1.5mm	60.00	上海	优等品	月皇
JS 聚合物水泥复合防水涂料	I 型	kg	15.00	上海	优等品	月皇
		kg	12.00	上海	优等品	月皇
水泥基渗透结晶型防水涂料	I 型	kg	15.00	上海	优等品	月皇
高聚物橡胶沥青防水涂料 (水乳型)	水性/单组份	kg	13.00	上海	优等品	月皇
非焦油聚氨酯防水涂料	双组分	kg	13.00	上海	优等品	月皇
单组分聚氨酯防水涂料	单组分	kg	18.00	上海	优等品	月皇
ERC 高耐候隔热防水涂料	单组分	kg	48.00	上海	优等品	月皇
聚合物水泥防水砂浆	双组分	kg	8.50	上海	优等品	月皇
防水装饰一体化砂浆	双组分	kg	60.00	上海	优等品	月皇
水性环保胶粘剂	环保型	kg	48.00	上海	优等品	3U
环保型三元乙丙橡胶颗粒	环保型	kg	15.00	上海	优等品	3U

上海名牌、上海市著名商标、中国驰名商标、防水防腐保温工程专业承包一级资质, 同时生产水性环保型塑胶跑道、球场、自行车道用原材料及施工

**信息提供:** 上海台安实业集团有限公司 联系人: 任国强 13671748989 13584358839

—— 指导价格并非指令性价格, 仅供各方主体在招标投标、工程概预(结)算等工程计价中参考 ——



### “杭州联通”系列产品价格信息

品名	规格型号(mm)	单价(元/米)	品名	规格型号(mm)	单价(元/米)	品名	规格型号(mm)	单价(元/米)
HDPE 缠绕结构壁管 (A型)	DN200-SN8	82.00	HDPE 缠绕结构壁增强管 (B型)	DN300-SN8	289.00	PE 给水管	20×2.3	5.12
	DN300-SN8	146.00		DN400-SN8	438.00		25×2.3	6.56
	DN400-SN8	255.00		DN500-SN8	700.00		32×3	10.93
	DN500-SN8	391.00		DN600-SN8	968.00		50×3	17.72
	DN600-SN8	580.00		DN800-SN8	1767.00		90×5.4	57.42
	DN800-SN8	1037.00		DN1000-SN8	2400.00		110×6.6	85.77
	DN1000-SN8	1577.00		DN1200-SN8	3700.00		200×11.9	281.32
	DN1200-SN8	2234.00		DN1500-SN8	6167.00		315×18.7	696.37
	DN1500-SN8	3671.00		DN1600-SN8	7734.00		500×29.7	1755.50
	DN1600-SN8	4628.00		DN1800-SN8	11800.00		800×47.4	4483.40
	DN1800-SN8	5945.00		DN2000-SN8	14134.00		1000×59.3	7010.90

**信息提供:** 杭州联通管业有限公司 地址: 浙江省杭州市富阳区富春街道公望街 1177 号  
 联系人: 骆忠 18605911999 电话: 0571-63472000 网址: www.ltgy.com

### 春明大地防水材料价格信息

品牌	产品名称	规格型号	产地	等级	单位	价格	备注
春明大地	弹性体 (SBS) 改性沥青防水卷材	3.0mm 聚酯胎 (PY) I 型	浙江	国标	平方米	35.00	GB18242-2008
春明大地	弹性体 (SBS) 改性沥青防水卷材	4.0mm 聚酯胎 (PY) I 型	浙江	国标	平方米	39.00	GB18242-2008
春明大地	弹性体 (SBS) 改性沥青防水卷材	3.0mm 聚酯胎 (PY) II 型	浙江	国标	平方米	45.00	GB18242-2008
春明大地	弹性体 (SBS) 改性沥青防水卷材	4.0mm 聚酯胎 (PY) II 型	浙江	国标	平方米	49.00	GB18242-2008
春明大地	塑性体 (APP) 改性沥青防水卷材	3.0mm 聚酯胎 (PY) I 型	浙江	国标	平方米	33.00	GB18234-2008
春明大地	塑性体 (APP) 改性沥青防水卷材	4.0mm 聚酯胎 (PY) I 型	浙江	国标	平方米	37.00	GB18234-2008
春明大地	塑性体 (APP) 改性沥青防水卷材	3.0mm 聚酯胎 (PY) II 型	浙江	国标	平方米	43.00	GB18234-2008
春明大地	塑性体 (APP) 改性沥青防水卷材	4.0mm 聚酯胎 (PY) II 型	浙江	国标	平方米	47.00	GB18234-2008
春明大地	自粘聚合物改性沥青防水卷材	1.2mm 无胎 (N 类) PET I 型	浙江	国标	平方米	29.00	GB23441-2009
春明大地	自粘聚合物改性沥青防水卷材	1.5mm 无胎 (N 类) PET I 型	浙江	国标	平方米	31.00	GB23441-2009
春明大地	自粘聚合物改性沥青防水卷材	2.0mm 无胎 (N 类) PET I 型	浙江	国标	平方米	33.00	GB23441-2009
春明大地	自粘聚合物改性沥青防水卷材	3.0mm 聚酯胎 (PY) I 型	浙江	国标	平方米	38.00	GB23441-2009
春明大地	自粘聚合物改性沥青防水卷材	4.0mm 聚酯胎 (PY) I 型	浙江	国标	平方米	43.00	GB23441-2009
春明大地	预铺 / 湿铺防水卷材	1.2mm 无胎 (湿铺 / P 类) I 型	浙江	国标	平方米	30.00	GB23457-2009
春明大地	预铺 / 湿铺防水卷材	1.5mm 无胎 (湿铺 / P 类) I 型	浙江	国标	平方米	32.00	GB23457-2009
春明大地	预铺 / 湿铺防水卷材	3.0mm 聚酯胎 (湿铺 / PY) I 型	浙江	国标	平方米	34.00	GB23457-2009
春明大地	预铺 / 湿铺防水卷材	4.0mm 聚酯胎 (湿铺 / PY) I 型	浙江	国标	平方米	39.00	GB23457-2009
春明大地	SBS 种植屋面用耐根穿刺防水卷材	4.0mm 化学阻根 II 型	浙江	国标	平方米	76.00	JC/T1075-2008
春明大地	SBS 种植屋面用耐根穿刺防水卷材	4.0mm 铜箔胎 II 型	浙江	国标	平方米	96.00	JC/T1075-2008
春明大地	聚氨酯防水涂料 (湿固化)	单组份 I 型	浙江	国标	千克	19.80	GB/T19250-2013
春明大地	聚氨酯防水涂料 (非焦油)	双组份 I 型	浙江	国标	千克	18.80	GB/T19250-2013
春明大地	JS 聚合物水泥防水涂料	I 型	浙江	国标	千克	12.80	GB/T23445-2009
春明大地	JS 聚合物水泥防水涂料	II 型	浙江	国标	千克	10.80	GB/T23445-2009
春明大地	FJS 反应型聚合物防水涂料	I 型	浙江	国标	千克	18.80	GB/T19250-2013
春明大地	水泥基渗透结晶型防水涂料	I 型	浙江	国标	千克	16.80	GB18445-2014
春明大地	高聚物 (SBS) 改性沥青防水涂料	水乳型	浙江	合格	千克	18.80	JC/T408-2005
春明大地	FYT 道桥用改性沥青防水涂料	PB-I	浙江	合格	千克	20.80	JC/T975-2005
春明大地	高分子彩钢专用防水涂料	丙烯酸 I 型	浙江	合格	千克	18.80	JC/T864-2008
春明大地	非固化橡胶沥青防水涂料	单组份	浙江	合格	千克	22.60	

**信息提供:** 浙江春明防水建材有限公司 联系人: 程涛 13358186966

—— 指导价格并非指令性价格, 仅供各方主体在招标投标、工程概预(结)算等工程计价中参考 ——



### 汇鑫吉 HXJ 烟道价格信息

名称	型号规格	价格	名称	型号规格	价格	名称	型号规格	价格
烟道	200×250	面议	烟道	350×450	面议	烟道止回阀	100	面议
烟道	250×250	面议	烟道	350×500	面议	烟道止回阀	150	面议
烟道	250×300	面议	烟道	380×380	面议	不锈钢风帽	300	面议
烟道	250×320	面议	烟道	400×500	面议	不锈钢风帽	400	面议
烟道	250×500	面议	烟道	400×550	面议	不锈钢风帽	500	面议
烟道	300×400	面议	烟道	400×600	面议			
烟道	350×400	面议	烟道	450×500	面议			

声明：未经本公司许可或加盖本公司印章的资料都是伪造假冒，本公司不提供此类产品的质量保证金及售后服务。

公司成立于2003年，原名常州市汇洁封护管道板厂。公司技术力量雄厚，产品可以定做多种规格，价格实惠，欢迎广大新老客户莅临指导、洽谈。

**信息提供：**常州市汇鑫建材科技有限公司 地址：常州市奔牛镇 网址：www.czhhjk.com  
**联系人：**卞立和 13961207866 QQ：171513880 微信：13961207866

### “华盛”橡塑、憎水岩棉、聚氨酯现场喷涂发泡保温材料价格信息

材料名称	规格型号	单位	品牌	参考价(元)	等级	产地
外墙憎水岩棉平板(涂料饰面)	容重150kg/m³, 厚度S=30mm~120mm	立方米	华盛	2080.00	A级不燃	江苏
外墙憎水岩棉平板(干挂石材)	容重140kg/m³, 厚度S=30mm~120mm	立方米	华盛	1500.00	A级不燃	江苏
普通岩棉平板	容重80kg/m³, 厚度S=40mm~120mm	立方米	华盛	600.00	A级不燃	江苏
聚氨酯现场喷涂发泡保温	B1级(332)	立方米		4520.00	B1	
	B2级(326)	立方米		3180.00	B2	
橡塑保温材料	B1级平板、管材	立方米	华盛	2580.00	B1	江苏
离心玻璃棉	A级不燃平板、管道	立方米	华盛	1350.00	A级不燃	江苏
华盛橡塑专用胶水	15kg/桶	桶	华盛	375.00		江苏
KK无机保温板	厚度30mm~100mm	立方米		1980.00	A级	江苏

备注：该公司专业生产生产、承接各种保温工程，公司备有技术较强的专业施工队伍。以上材料均有有效的系统报告、合格证、质保书等。

**信息提供：**江阴市华盛保温材料有限公司 电话：0510-86650188 传真：0510-86651526  
**联系人：**周菊华 13809078811

### 冠珠牌瓷砖价格信息

品名	型号	规格	等级	价格(元)	品名	型号	规格	等级	价格(元)
聚晶微粉玻化砖	GW29601	600×600	优等	47.40	喷墨釉面砖	43025	300×450	优等	16.70
聚晶微粉玻化砖	GW29602	600×600	优等	47.40	喷墨釉面砖	43175	300×450	优等	16.70
聚晶微粉玻化砖	GW29801	800×800	优等	93.70	喷墨釉面砖	43195	300×450	优等	16.70
聚晶微粉玻化砖	GW29802	800×800	优等	93.70	喷墨釉面砖	62035	300×600	优等	25.00
魔术布料玻化砖	GW62601	600×600	优等	58.00	喷墨釉面砖	62115	300×600	优等	25.00
魔术布料玻化砖	GW62602	600×600	优等	58.00	喷墨釉面砖	62211	300×600	优等	25.00
魔术布料玻化砖	GW62801	800×800	优等	115.80	喷墨釉面砖	62065	300×600	优等	28.00
魔术布料玻化砖	GW62802	800×800	优等	115.80	喷墨釉面砖	62069	300×600	优等	28.00
大理石砖	80321	800×800	优等	199.00	喷墨釉面砖	62085	300×600	优等	30.00
大理石砖	80327	800×800	优等	199.00	釉面砖	32025	300×300	优等	12.60
大理石砖	80331	800×800	优等	199.00	釉面砖	35035	300×300	优等	12.60
大理石砖	80332	800×800	优等	199.00	釉面砖	35069	300×300	优等	12.60

**信息提供：**常州市吕氏建材有限公司 地址：常州万都国际家居陶瓷城一楼 B8088 号  
**联系人：**吕洪斌 13806117220

—— 指导价格并非指令性价格，仅供各方主体在招标投标、工程概预(结)算等工程计价中参考 ——



### “科顺”防水材料价格信息

材料名称	规格型号	参考价格(元)	执行标准
SBS 改性沥青防水卷材	3.0×10	34.50	GB/T18242-2008
APF500 自粘聚合物改性沥青防水卷材	3.0×10	39.00	GB/T23441-2009
APF600 湿铺/预铺防水卷材	3.0×10	38.50	GB/T23457-2009
APF405 自粘聚合物改性沥青防水卷材	1.5×20	27.00	
APF3000 压敏反应型高分子防水卷材	1.5×20	38.00	GB/T19250-2013
911 双组份聚氨酯防水涂料	60kg/套	18.00	
929 单组份湿固化聚氨酯防水涂料	25kg/桶	20.00	GB/T23445-2009
JS 高聚物水泥弹性防水涂料	50kg/套	15.00	

**信息提供：**常州科云防水材料有限公司 地址：常州新北区黄山路 558-18 号  
**联系人：**汪兰芬 电话：13861061696 13915891423

### “康水”牌 PVC、穿线管、排水管、“日丰”牌 PPR 管材管件价格信息

品名	规格型号	价格(元/米)	品名	规格型号	价格(元/米)	品名	规格型号	价格(元/米)	品名	规格型号	价格(元/米)
康水 PVC-U 排水管材	50×2.0	8.20	冷水 1.6Mpa S4 系列	20×2.3	7.57	热水 2.0Mpa S3.2 系列	20×2.8	8.06	康水 PVC-U 穿线管 中型管	Φ16×1.2	1.76
	70×2.3	14.50		25×2.8	10.36		25×3.5	13.75		Φ20×1.3	2.43
	110×3.2	28.50		32×3.6	16.94		32×4.4	22.04		Φ25×1.4	3.51
	160×4.0	52.50		40×4.5	26.48		40×5.5	31.41		Φ32×1.5	5.89
	200×5.0	82.00		50×5.6	41.12		50×6.9	46.38		Φ40×1.6	7.50
康水 实壁中空螺旋管	75	21.80	90° 弯头	63×7.1	66.28	束节	63×8.7	77.80	康水 PVC-U 穿线管 重型管	Φ16×1.3	2.20
	110	38.00		25	2.60		25	2.05		Φ20×1.4	3.08
	160	71.80		32	3.90		32	2.20		Φ25×1.5	4.29
雨落水管	50×1.8	8.20	90° 内丝弯头	20	8.50	三通	25	2.68		Φ32×1.6	6.50
	110×2.1	22.80		25	10.10		32	6.45		Φ40×1.7	8.70

注：特价供应紧定管、消防卡箍沟槽件、阀门、应急灯、开关面板、镀锌管件、消防箱、水表、钢阀等水暖配件

**信息提供：**常州爱良水暖器材经营部(金桥兄弟水暖) 地址：常州博爱路 121 号 B 区 1035 号、B 区 1123 号  
**联系人：**程先生 13057156456 13092571217 电话/传真：0519-88105257 88103693

### “云兔”牌 PVC-U、PP-R 系列产品价格信息

品名	规格型号(mm)	单价(元/米)	品名	规格型号(mm)	单价(元/米)	品名	规格型号(mm)	单价(元/米·只)
云兔 PVC-U 阻燃电工套管 (中型)	Φ16	1.75	云兔 PVC-U 排水管材	Φ50×2.0	8.85	云兔 PVC-U 实壁螺旋管材	Φ75	19.80
	Φ20	2.52		Φ75×2.3	13.82		Φ110	32.50
	Φ25	3.55		Φ110×3.2	25.52	云兔 PVC-U 雨水管	Φ50	8.70
	Φ32	5.52		Φ160×4.0	48.67		Φ75	11.20
	Φ40	6.82		Φ200×5.0	86.47	Φ110	22.00	
	Φ50	11.20		Φ20×2.8	8.50	云兔 PVC-U 排水管件	Φ50	6.87
云兔 PVC-U 阻燃电工套管 (重型)	Φ16	2.12	Φ25×3.5	12.50	Φ75		10.78	
	Φ20	2.95	Φ32×4.4	21.50	Φ110	17.50		
	Φ25	4.00	Φ20×2.3	6.95	PVC 厨、卫 防水专用 预埋套筒(地漏)	Φ50	6.50	
	Φ32	6.25	Φ25×2.8	11.50		Φ50	12.50	
Φ40	7.80	Φ32×3.6	19.50	Φ110	12.50			

企业通过 ISO9001：2008 质量管理体系认证

**信息提供：**常州市武进云兔塑料制品有限公司 地址：常州市武进区邹区卜弋段庄 128 号  
**联系人：**赵丽俊 13776850868 电话：0519-83315288 传真：0519-83311343

—— 指导价格并非指令性价格，仅供各方主体在招标投标、工程概预(结)算等工程计价中参考 ——



# 伟星管 高端管道典范



## HDPE 双壁波纹管

规格	SN4(S1) (元/米)	SN8(S2) (元/米)	橡胶密封圈 (元/只)	备注
内径系列	ID225	81.50	106.40	5.00 外径 263
	ID300	131.30	181.10	10.00 外径 347
	ID400	200.90	273.40	20.00 外径 472
	ID500	337.30	436.80	30.00 外径 595
	ID600	464.40	638.60	50.00 外径 715
	ID800	892.10	1111.50	85.00 外径 950
	ID1000	1675.80	1889.60	105.00 外径 1190
外径系列	OD160	-	59.40	2.00
	OD250	80.20	98.60	4.00 内径 216
	OD315	123.30	164.30	8.00 内径 270
	OD400	193.70	229.30	18.00 内径 338

## PE 给水系列产品

图形	产品名称	规格	单位	面价
	管道 PE100 SDR17 PN1.0	D40×2.4	米	10.58
		D50×3.0	米	15.52
		D63×3.8	米	24.29
		D75×4.5	米	34.21
		D90×5.4	米	46.73
		D110×6.6	米	69.30
		D125×7.4	米	88.81
		D140×8.3	米	112.83
		D160×9.5	米	145.60
		D180×10.7	米	187.15
		D200×11.9	米	227.27
		D225×13.4	米	288.62
		D250×14.8	米	354.09
		D280×16.6	米	460.13
		D315×18.7	米	574.72
		D355×21.1	米	731.16
		D400×23.7	米	925.24
		D450×26.7	米	1165.66
D500×29.7	米	1440.70		
D560×33.2	米	1804.08		
D630×37.4	米	2285.17		
D710×42.1	米	3266.21		
D800×47.4	米	4141.46		
D900×53.3	米	5240.58		
D1000×59.3	米	6478.14		
D1200×67.9	米	8926.19		

## 钢丝网骨架 PE 复合管道 (SRTP)

公称外径 D/mm	价 格				
	PN1.0	PN1.6	PN2.0	PN2.5	PN3.5
D50	-	43.67	49.64	57.53	62.37
D63	-	61.78	70.70	80.08	85.53
D75	-	74.56	80.63	89.57	106.79
D90	-	92.98	93.44	98.16	123.76
D110	110.85	123.96	124.76	149.06	214.67
D160	158.51	207.75	223.29	262.39	385.86
D200	221.54	269.07	303.20	379.81	512.12
D225	286.96	340.21	362.89	449.48	-
D250	356.43	435.69	466.74	583.33	-
D315	512.86	648.66	745.97	-	-
D355	647.23	777.64	-	-	-
D400	804.45	860.56	-	-	-
D450	1015.86	1065.03	-	-	-
D500	1280.54	1319.34	-	-	-
D560	1468.94	1762.72	-	-	-
D630	1923.37	2330.03	-	-	-

信息提供: 浙江伟星新型建材股份有限公司无锡分公司 地址: 无锡市北塘区凤宾路100号联东U谷商务园18栋1502室  
 联系人: 李先生13584576990 袁先生15862441088 电话: 0510-83859006 传真: 0510-83858310

—— 指导价格并非指令性价格, 仅供各方主体在招标投标、工程概预(结)算等工程计价中参考 ——



# 江苏“国强”镀锌钢管、螺旋钢管价格信息

名称	规格	单位	单价(元)	名称	规格	单位	单价(元)
热镀锌管	4分×2.75×6000	吨	7870.00	螺旋管	Φ219×7.0×12000	吨	6120.00
热镀锌管	6分×2.75×6000	吨	7800.00	螺旋管	Φ273×7.0×12000(6.0)	吨	6120.00
热镀锌管	1寸×3.25×6000	吨	7520.00	螺旋管	Φ325×8.0×12000	吨	6120.00
热镀锌管	1.2寸×3.25×6000	吨	7480.00	螺旋管	Φ377×8.0×12000(7.0)	吨	6040.00
热镀锌管	1.5寸×3.5×6000	吨	7380.00	螺旋管	Φ426×8.0×12000	吨	6120.00
热镀锌管	2寸×3.5×6000	吨	7370.00	螺旋管	Φ478×10.0×12000	吨	6120.00
热镀锌管	2.5寸×3.75×6000	吨	7210.00	螺旋管	Φ480×9.0×12000(8.5)	吨	6120.00
热镀锌管	3寸×4.0×6000	吨	7210.00	螺旋管	Φ529×12.0×12000	吨	6120.00
热镀锌管	4寸×4.0×6000	吨	7200.00	螺旋管	Φ630×6.0×12000	吨	6120.00
热镀锌管	5寸×4.5×6000	吨	7370.00	螺旋管	Φ630×9.0×12000(7.8)	吨	6070.00
热镀锌管	6寸×4.5×6000	吨	7430.00	螺旋管	Φ720×12.0×12000(10.3)	吨	6100.00
热镀锌管	8寸×6.0×6000	吨	7580.00	螺旋管	Φ820×10.0×12000(国标)	吨	6320.00
热镀锌角钢	30×30×3×6000A	吨	7430.00	螺旋管	Φ920×14.0×12000	吨	6390.00
热镀锌角钢	40×40×4×6000A	吨	6910.00	螺旋管	Φ1020×16.0×8000	吨	6290.00
热镀锌角钢	50×50×5×6000A	吨	6710.00	螺旋管	Φ1220×14.0×12000(国标)	吨	6450.00
热镀锌角钢	63×63×6×6000A	吨	6750.00	螺旋管	Φ1420×14.0×12000(13.2)	吨	6340.00
热镀锌角钢	75×75×5角铁A	吨	7050.00	螺旋管	Φ1620×12.0×12000	吨	6230.00
热镀锌圆钢	10#A	吨	7250.00	螺旋管	Φ1800×10.0×12000	吨	6300.00
热镀锌圆钢	12#A	吨	7200.00	螺旋管	Φ2020×16.0×12000	吨	6300.00
热镀锌槽钢	5#A	吨	7070.00	热镀锌扁钢	25×4×6000A	吨	7690.00
热镀锌槽钢	6.3#A	吨	6910.00	热镀锌扁钢	30×3×6000A	吨	7860.00
热镀锌槽钢	8#A	吨	6790.00	热镀锌扁钢	40×4×6000A	吨	7610.00
热镀锌槽钢	10#A	吨	6780.00	热镀锌扁钢	50×5×6000A	吨	7500.00
热镀锌槽钢	12#A	吨	6710.00	热镀锌扁钢	60×6×6000A	吨	7390.00
热镀锌槽钢	14#A	吨	6820.00	热镀锌扁钢	80×6×6000	吨	7420.00
热镀锌槽钢	16#A	吨	6920.00	热镀锌扁钢	80×8×6000	吨	7390.00

江苏国强镀锌实业有限公司始建于1998年10月, 位于江苏溧阳西隅之千年古镇——上兴镇, 毗邻宁杭高速公路, 距南京禄口机场40公里, 公司占地面积1600余亩, 拥有员工2600余人, 资产总额35亿元。

公司专业生产、销售4分-8寸镀锌钢管, 焊接钢管, D219-D2540规格螺旋钢管、石油天然气管、高速公路安全防护设施产品、铁路声屏障产品、钢板桩产品。从事各种规格镀锌扁铁、圆钢、角钢生产、销售及铁制大小件的制作、镀锌加工、静电喷塑和纳米加工, 具备200万吨的年综合生产能力。

公司所生产的各种钢管产品均达到国家规定的质量要求, 公司通过ISO9001质量体系认证和ISO14001环境体系和国际API认证。现为“中国民营企业五百强”、“全国交通百强”, 产品被评为“江苏省名牌产品”、“中国交通名牌产品”等荣誉称号。

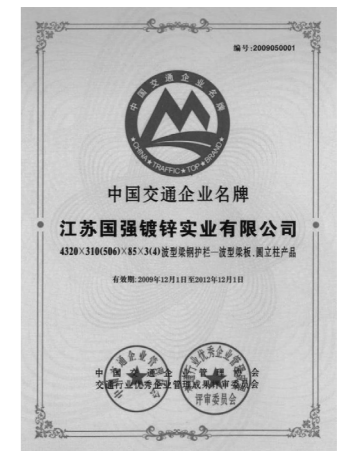
信息提供: 常州市苏强物资有限公司

(江苏国强镀锌实业有限公司驻常州销售处)

地址: 常州市中吴大道876号华洲特钢设备市场

电话: 0519-88808827 传真: 0519-88808817

联系人: 李水平 13685225286



—— 指导价格并非指令性价格, 仅供各方主体在招标投标、工程概预(结)算等工程计价中参考 ——



### 宏源防水材料价格信息

产品名称	规格型号	单位	价格(元)	备注
弹性体 SBS 改性沥青防水卷材	3mm PY PEI	平方米	39.00	GB18242-2008
弹性体 SBS 改性沥青防水卷材	4mm PY PEI	平方米	43.00	GB18242-2008
塑性体 APP 改性沥青防水卷材	3mm PY PEI	平方米	37.00	GB18243-2008
塑性体 APP 改性沥青防水卷材	4mm PY PEI	平方米	41.00	GB18243-2008
种植屋面耐根穿刺防水卷材	4mm 化学阻根	平方米	95.00	JC/T1075-2008
种植屋面耐根穿刺防水卷材	4mm 铜胎基	平方米	126.00	JC/T1075-2008
高分子聚乙烯丙纶耐根穿刺防水卷材	0.7 mm	平方米	38.00	JC/T1075-2008
SPM 自粘聚合物改性沥青防水卷材	1.5mm N 无胎 I	平方米	36.50	GB23441-2009
SPM 自粘聚合物改性沥青防水卷材	3mm 聚酯胎 I	平方米	45.00	GB23441-2009
SPM 自粘聚合物改性沥青防水卷材	4mm 聚酯胎 I	平方米	50.00	GB23441-2009
湿铺 SPM 自粘聚合物改性沥青防水卷材	3mm PY 类	平方米	43.00	GB/T23457-2009
湿铺 高分子自粘胶膜防水卷材	1.5mm P 类 I	平方米	38.00	GB/T23457-2009
RAM-CL 快速反应粘强力交叉膜自粘防水卷材	1.5mm I	平方米	42.00	GB/T23457-2009
RAM-CL 快速反应粘强力交叉膜自粘防水卷材	2.0mm I	平方米	49.00	GB/T23457-2009
聚氯乙烯 (PVC) 防水卷材	1.5mm H 类非外露	平方米	41.00	GB12952-2011
聚氯乙烯 (PVC) 防水卷材	1.5mm H 类外露	平方米	49.00	GB12952-2011
聚氯乙烯 (PVC) 防水卷材	1.5mm P 类	平方米	55.00	GB12952-2011
聚氯乙烯 (PVC) 防水卷材	2.0mm P 类	平方米	68.00	GB12952-2011
高分子聚乙烯丙纶防水卷材	1.2mm	平方米	30.00	GB18173.1-2012
高分子聚乙烯丙纶防水卷材	1.5mm	平方米	36.00	GB18173.1-2012
WEP 地下室专用可焊接三元乙丙防水卷材	1.2mm	平方米	48.00	Q/0783WHY001-2012
WEP 地下室专用可焊接三元乙丙防水卷材	1.5mm	平方米	55.00	Q/0783WHY001-2012
(非沥青基) 高分子自粘胶膜预铺防水卷材	1.5mm	平方米	75.00	GB/T23457-2009
氯化聚乙烯橡胶共混防水卷材	1.5mm	平方米	45.00	GB18173.1-2012
聚氨酯防水涂料	单组份 I	千克	22.00	GB/T19250-2013
聚氨酯防水涂料	双组份 I	千克	21.00	GB/T19250-2013
聚合物水泥基 JS 防水涂料	I 型	千克	13.50	GB/T23445-2009
聚合物水泥基 JS 防水涂料	II 型	千克	10.50	GB/T23445-2009
水泥基渗透结晶防水涂料	25kg/桶	千克	16.00	GB/T18445-2012
喷涂速凝橡胶沥青防水涂料	I 型	千克	26.00	Q/0783WHY006-2014
高聚物改性沥青防水涂料	I 型	千克	18.00	JC/T408-2005
非固化橡胶沥青 (NRC) 防水涂料	20 千克/桶	千克	16.00	Q/0783WHY005-2014

**地产集团**

恒大集团 WANDA GROUP 万科集团 VANKE GROUP 中海地产 MINGYUAN HNA 海航地产 WCC

中南集团 绿地集团 中建国际 阳光 100 100 海亮地产 招商地产 建业集团

**轨道交通** **高速铁路**

北京地铁 南京地铁 哈尔滨地铁 成都地铁 合肥地铁 哈大高铁、沈丹高铁、石武客专、成绵乐高铁、贵广高铁、京沪高铁、吉昆高铁、昌九高铁、宁安高铁...

信息提供：潍坊市宏源防水材料有限公司  
联系人：韩锁贵 18861202966

江苏生产基地：常州市金坛区金湖路 898 号  
网址：www.hongyuan.cn

—— 指导价格并非指令性价格，仅供各方主体在招标投标、工程概预(结)算等工程计价中参考 ——



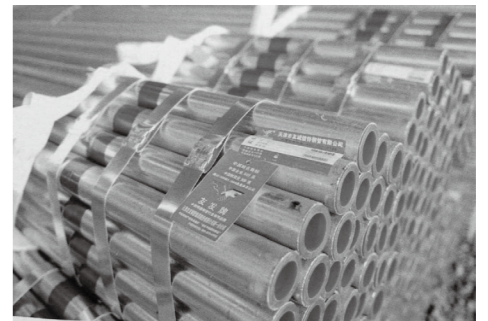
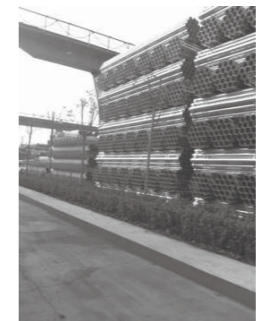
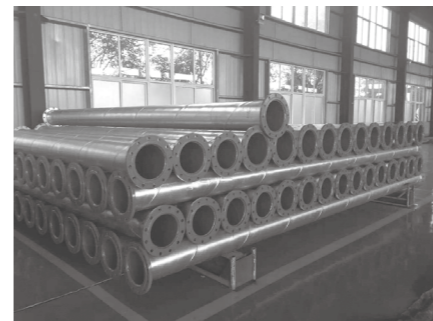
### “友发”牌钢塑复合管材价格信息

公称直径		衬塑钢管	价格(元/米)		公称直径		衬塑钢管	价格(元/米)	
DN	IN	外径 mm	热水管	冷水管	DN	IN	外径 mm	热水管	冷水管
15	1/2'	21.3	30.44	29.13	65	2 1/2'	75.5	136.49	129.56
20	3/4'	26.8	38.46	36.75	80	3'	88.5	171.00	162.56
25	1'	33.5	54.96	52.40	100	4'	114.0	223.97	212.66
32	1 1/4'	42.3	63.45	64.37	125	5'	140.0	319.29	303.62
40	1 1/2'	48.0	90.00	77.57	150	6'	165.0	378.41	359.84
50	2'	60.0	113.25	97.07	200	8'	219.0	577.11	549.60

### “盛宝”牌 JDG 紧定式电线管管件价格信息

规格	价格(元)	规格	价格(元)
16×1.3×4000 白色	6.99	16×1.6×4000 白色	7.98
20×1.3×4000 白色	9.24	20×1.6×4000 白色	10.20
25×1.3×4000 白色	11.40	25×1.6×4000 白色	12.83
32×1.3×4000 白色	14.82	32×1.6×4000 白色	16.82
40×1.3×4000 白色	18.53	40×1.6×4000 白色	21.38

注：公司代理友发牌钢塑管、螺旋钢管、镀锌钢管、镀锌方管、焊管等管材。



信息提供：常州玲珑开源商贸有限公司  
联系人：祁美兰 13806125661

地址：金坛区北环西路 140 号(仓库)  
电话：0519-88816621 传真：0519-81092217

### 本期协办单位

江苏河马井股份有限公司	常州市武进区高新技术产业开发区南湖西路28号	0519-85071685
欧克建材科技常州有限公司	常州市钟楼区邹区镇鹤溪村西城村300号	0519-83638390
常州市伟凝建材有限公司	常州市新北区奔牛镇	0519-83210028
常州青石门业有限公司	常州市武进区横山桥星辰工业区	0519-85519119
常州市南普万装饰材料有限公司	常州市新区长江自由贸易中心3-27	0519-85159028
常州市宝盾门业有限公司	常州市钟楼区童子河西路6号(棕榈路52号)	0519-83880339
常州华光建材科技有限公司	常州市武进区奔牛镇董墅村	0519-89618901
上海良工阀门厂有限公司	上海市宝山区杨行工业园区锦宏路68号	0519-85153997
常州市众华建材科技有限公司	常州市钟楼区新闻镇新福路8号	0519-83258801
常州市科创建筑安装工程有限公司	常州市钟楼区金地花苑1幢乙单元3001-3003室	0519-85252570
常州市力之源劳务资源有限公司	常州市武进区湖塘镇紫金城23幢7-8楼	0519-89850698
绿意紫峰(江苏)建筑科技有限公司	常州市新北区三井工业园昆仑路9号	0519-86760488

—— 指导价格并非指令性价格，仅供各方主体在招标投标、工程概预(结)算等工程计价中参考 ——





## 钢材供应信息

公司主要经销建筑钢材的批发，月均库存保持在30000吨左右，年销售量超100万吨。公司立足于服务工地，为工程使用备足资源，当天要货当天送到，为优质客户备足资金。配合工程进度付款，实行钢筋同步付款，为工地把控流程，力推GPS跟踪，保证工地实际到货，不短少，实行少一补十！

品 种	型 号	规 格	备 注
三级螺纹钢	HRB400E、HRB500E	10-32mm	
三级螺纹钢	HRB400、HRB500	10-32mm	
线材	HPB300	Φ6.5mm, Φ8mm	
	HPB235	Φ6.5mm, Φ8mm	
带肋盘条	HRB400	Φ6mm, Φ8mm, Φ10mm	
	HRB400(E)	Φ6mm, Φ8mm, Φ10mm	
	HRB500	Φ6mm, Φ8mm, Φ10mm	

### 主要经销:

江苏永钢集团有限公司销售大户

江苏新三洲钢业有限公司常州总代理

中天钢铁集团有限公司

江苏沙钢集团有限公司

富鑫钢铁有限公司

信息提供: 常州市联众商贸有限公司

提 供 点: 盛通港

联系电话: 0519-88802797 88803797 传真: 888869973

联 系 人: 程俊(手机: 13813676738)、小袁(手机: 13775278669)

地 址: 常州市劳动东路 854 号

开 户 行: 交行和平路支行

账 号: 324006220018000558732

网 站: <http://lianzhong.mysteel.com.cn/>

