



周佳装饰材料价格信息

品牌	品名	规格型号	等级	单位	价格(元)
莫干山	泰柚贴面板	1220×2440×3mm 加厚皮 E0	优等	平方米	55.50
莫干山	美国橡木贴面板	1220×2440×3mm 加厚皮 E0	优等	平方米	58.50
莫干山	多层板	1220×2440×5mm E0	优等	平方米	49.00
莫干山	多层板	1220×2440×9mm E0	优等	平方米	59.00
莫干山	多层板	1220×2440×12mm E0	优等	平方米	69.00
莫干山	细木工板	1220×2440×18mm E0	优等	平方米	107.00
莫干山	阻燃板	1220×2440×18mm	优等	平方米	127.00
北新	纸面石膏板	1200×2400×9.5mm	优等	平方米	14.50
北新	北新高级工程矿棉板	605×605×12mm	优等	平方米	57.00
龙牌	矿棉板	605×605×14mm	优等	平方米	65.00
龙牌	双防石膏板	1200×2400×9.5mm	优等	平方米	17.50
龙牌	纸面石膏板	1200×3000×9.5mm	优等	平方米	13.85
龙牌	纸面石膏板	1200×3000×12mm	优等	平方米	15.85
龙牌	耐水石膏板	1200×3000×12mm	优等	平方米	42.00
龙牌	防火石膏板	1200×3000×12mm	优等	平方米	42.00
龙牌	超越安插矿棉板	300×600×15mm	优等	平方米	125.00
龙牌	平贴矿棉板(冰川)	300×600×15mm	优等	平方米	145.00
龙牌	轻钢龙骨	50型吊顶	优等	平方米	55.00
龙牌	轻钢龙骨	60型吊顶	优等	平方米	65.00
龙牌	轻钢龙骨	75型隔墙	优等	平方米	62.00
生泰	轻钢龙骨	50型吊顶	优等	平方米	53.50
生泰	轻钢龙骨	60型吊顶	优等	平方米	63.50
生泰	轻钢龙骨	75型隔墙	优等	平方米	59.50
生泰	轻钢龙骨	100型隔墙	优等	平方米	79.00
台荣	A级不燃硅酸钙板	1220×2440×6mm	优等	平方米	77.00
台荣	A级不燃硅酸钙板	1220×2440×8mm	优等	平方米	87.00
台荣	A级不燃硅酸钙板	1220×2440×12mm	优等	平方米	97.00
台荣	A级不燃抗变形吊顶板	610×610×5mm	优等	平方米	46.00
台荣	穿孔防火吸音板	610×1220×6mm	优等	平方米	66.00
绿航	机拼柳桉木工板	1220×2440×18mm	优等	平方米	77.00
绿航	机拼柳桉多层板	1220×2440×5mm	优等	平方米	47.00
绿航	机拼柳桉多层板	1220×2440×9mm	优等	平方米	67.00
绿航	机拼柳桉多层板	1220×2440×12mm	优等	平方米	77.00
绿航	磷化螺丝	2.5×3.5×0.05	优等	千只	49.00
福盛	机拼柳桉木工板	1220×2440×18mm	优等	平方米	73.00
福盛	机拼柳桉多层板	1220×2440×5mm	优等	平方米	38.00
福盛	机拼柳桉多层板	1220×2440×9mm	优等	平方米	48.00
福盛	机拼柳桉多层板	1220×2440×12mm	优等	平方米	58.00
百叶	B1级阻燃多层板	1220×2440×5mm	优等	平方米	58.00
百叶	B1级阻燃多层板	1220×2440×9mm	优等	平方米	68.00
百叶	B1级阻燃多层板	1220×2440×12mm	优等	平方米	78.00
百叶	B1级阻燃多层板	1220×2440×18mm	优等	平方米	98.00
青钢CKM	防震烤漆龙骨	平面吊顶	优等	平方米	34.00
青钢CKM	防震烤漆龙骨	凹槽吊顶	优等	平方米	44.00
林轩	木质环保吸音板	300×2440×15mm	优等	平方米	285.00
佰家丽	聚酯纤维吸音板	1220×2440×9mm	优等	平方米	285.00
欧诺兰	穿孔吸音板	1200×2500×12mm	优等	平方米	68.00
朗域	软膜天花	定制尺寸	优等	平方米	1080.00
欧雅	玻纤板	600×1200×20mm	优等	平方米	135.00
欧雅	玻纤板	300×1200×20mm 超越暗插	优等	平方米	168.00
欧雅	布艺吸音板	定制 25mm	优等	平方米	370.00

信息提供：常州新区周佳物资有限公司 地址：长贸中心 14 区 11-21 号
 总经理：周先生 13906110965 13515253150 电话：0519-85101150

—— 自2017年10月起，我市建设工程材料指导价格发布结构将进行调整 ——



周钢装饰材料价格信息

品牌	品名	规格型号	等级	单位	价格(元)
泰山王	纸面石膏板	1200×2400×9.5mm	优等	平方米	12.55
泰山王	纸面石膏板	1200×2400×12mm	优等	平方米	14.55
泰山王	防潮石膏板	1200×3000×12mm	优等	平方米	39.00
泰山王	防火石膏板	1200×3000×12mm	优等	平方米	39.00
泰山王	轻钢龙骨	50型吊顶	优等	平方米	49.50
泰山王	轻钢龙骨	60型吊顶	优等	平方米	61.50
泰山王	轻钢龙骨	75型隔墙	优等	平方米	59.50
泰山王	PVC天花吊顶板	600×600×0.8	优等	平方米	57.00
绿航	轻钢龙骨	50型吊顶	优等	平方米	65.00
绿航	轻钢龙骨	60型吊顶	优等	平方米	74.00
绿航	轻钢龙骨	75型隔墙	优等	平方米	75.00
绿航	轻钢龙骨	100型隔墙	优等	平方米	84.00
菲莫斯	B1阻燃多层板	1220×2440×5mm	优等	平方米	56.00
菲莫斯	B1阻燃多层板	1220×2440×9mm	优等	平方米	66.00
菲莫斯	B1阻燃多层板	1220×2440×12mm	优等	平方米	76.00
菲莫斯	B1阻燃多层板	1220×2440×18mm	优等	平方米	96.00
青钢 GNG	烤漆龙骨	32型宽平面	优等	平方米	33.00
青钢 GNG	烤漆龙骨	32型宽线槽	优等	平方米	37.00
维卡	户外地板	140×25	优等	平方米	625.00
维卡	户外地板	145×28	优等	平方米	598.00
维卡	露台地板	140×25	优等	平方米	707.00
维卡	露台地板	94×28	优等	平方米	812.00
维卡	平面内墙板	320×5	优等	平方米	312.00
维卡	凹凸天花板	152×11	优等	平方米	170.00
维卡	卡扣天花	100×40	优等	米	43.00
维卡	卡扣天花	60×40	优等	米	20.00
维卡	方通	120×120	优等	米	137.00
维卡	方通	100×50	优等	米	94.00
维卡	方通	75×50	优等	米	76.00
维卡	方通	50×50	优等	米	65.00
维卡	外墙装饰板	100×16	优等	平方米	450.00
维卡	外墙装饰板	100×22	优等	平方米	540.00
维卡	外墙装饰板	150×19	优等	平方米	570.00
维卡	防腐实心龙骨	30×40	优等	米	48.00
维卡	防腐实心龙骨	30×9	优等	米	22.00
维卡	庭院围栏-温莎花园 A	1500×600	优等	组	2014.00
维卡	庭院围栏-伊顿庄园	1500×600	优等	组	1762.00
维卡	花箱-斯图加特	850×850×620	优等	组	1804.00
维卡	花箱-泰晤士小镇	850×480×450	优等	组	1306.00
维卡	廊庭-圣蒂诺法式	2400×1700×2400	优等	组	8380.00
浦菲尔	铝方板	600×600×1.0	优等	平方米	157.00
浦菲尔	铝方通	定制 1.0	优等	米	78.00
浦菲尔	铝挂片	定制 1.0	优等	米	26.00
浦菲尔	铝格栅	45高 0.5厚	优等	米	12.00
浦菲尔	平面铝单板	定制 2.0厚	优等	平方米	540.00
浦菲尔	平面铝单板	定制 3.0厚	优等	平方米	620.00
浦菲尔	冲孔铝单板	定制 2.0厚	优等	平方米	560.00
汉美臣	PVC地板	2.0厚, 0.4耐磨层, 复合型	优等	平方米	278.00
汉美臣	PVC地板	2.0厚, 同质透心	优等	平方米	398.00
华腾	地毯	50×50或 25×3.66, 100%尼龙	优等	平方米	420.00

信息提供：常州周钢物资有限公司

地址：长贸中心 13 区西首

联系人：周先生 13906110965 13515253150

电话：0519-85101150

—— 自2017年10月起，我市建设工程材料指导价格发布结构将进行调整 ——



强龙装饰材料价格信息(C版)

品牌	品名	规格型号	单位	价格(元)	等级
圣戈班杰科	纸面石膏板	2400×1200×9.5mm	平方米	15.30	优等
圣戈班杰科	纸面石膏板	2400×1200×12mm	平方米	17.40	优等
圣戈班杰科	耐水石膏板	2400×1200×9.5mm	平方米	42.00	优等
圣戈班杰科	耐水石膏板	2400×1200×12mm	平方米	48.00	优等
圣戈班杰科	耐火石膏板	2400×1200×9.5mm	平方米	42.00	优等
圣戈班杰科	耐火石膏板	2400×1200×12mm	平方米	48.00	优等
圣戈班杰科	纸面石膏板	2400×1200×9.5mm	平方米	12.80	优等
圣戈班杰科	适能T30保温板	1200×1200×30mm	平方米	258.00	优等
圣戈班杰科	玻璃棉毡	50mm12K	平方米	38.00	优等
圣戈班杰科	轻钢龙骨	50型吊顶	平方米	68.20	优等
圣戈班杰科	轻钢龙骨	60型吊顶	平方米	79.20	优等
圣戈班杰科	轻钢龙骨	75型隔墙	平方米	71.50	优等
圣戈班杰科	轻钢龙骨	100型隔墙	平方米	78.10	优等
圣戈班杰科	轻钢龙骨	直卡式50型吊顶	平方米	42.00	优等
千年舟	多层板	1220×2440×5mm	平方米	48.00	优等
千年舟	多层板	1220×2440×9mm	平方米	58.00	优等
千年舟	多层板	1220×2440×12mm	平方米	68.00	优等
千年舟	多层板	1220×2440×15mm	平方米	78.00	优等
千年舟	细木工板	1220×2440×18mm	平方米	98.00	优等
千年舟	红檀贴面板	1220×2440×3mm	平方米	53.00	优等
千年舟	水曲柳贴面板	1220×2440×3mm	平方米	48.00	优等
千年舟	沙贝利贴面板	1220×2440×3mm	平方米	52.00	优等
千年舟	红橡贴面板	1220×2440×3mm	平方米	55.00	优等
千年舟	红樱桃贴面板	1220×2440×3mm	平方米	53.00	优等
徐达	多层板	1220×2440×9mm	平方米	41.50	优等
徐达	多层板	1220×2440×12mm	平方米	50.43	优等
徐达	细木工板	1220×2440×18mm	平方米	68.30	优等
欧之美	B1级阻燃多层板	1220×2440×5mm	平方米	65.00	优等
欧之美	B1级阻燃多层板	1220×2440×9mm	平方米	75.00	优等
欧之美	B1级阻燃多层板	1220×2440×12mm	平方米	85.00	优等
欧之美	B1级阻燃多层板	1220×2440×15mm	平方米	95.00	优等
欧之美	B1级阻燃多层板	1220×2440×18mm	平方米	105.00	优等
欧之美	B1级阻燃细木工板	1220×2440×18mm	平方米	105.00	优等
北新	矿棉吸音天花板	天籟14mm厚	平方米	28.00	优等
中庸	高级洁净天花板	603×603×9mm	平方米	65.00	优等
金特	好彩天花板	603×603/595×595mm	平方米	45.00	优等
大发	烤漆龙骨	32mm高	平方米	29.00	优等
大发	烤漆龙骨	28mm高线槽型	平方米	32.00	优等
赛盟	木质吸音板	15mm厚	平方米	290.00	优等
赛盟	木质吸音板(B级防火)	15mm厚	平方米	450.00	优等
金义瑞	聚酯纤维吸音板	9mm厚	平方米	250.00	优等

信息提供：常州新区强龙物资有限公司 地址：常州市长江自由贸易中心14区24-42号
 联系人：路建伟 陈康义 电话：0519-85105968 85159630

——自2017年10月起，我市建设工程材料指导价格发布结构将进行调整——



保利管道系列产品价格信息

“保利”牌PP-R管材 (件)

单价: 元/米、只

名称	规格(mm)	单价	名称	规格(mm)	单价	名称	规格(mm)	单价	名称	规格(mm)	单价
PN1.25 冷水管 S5	Φ20×2.0	9.76	PN1.6 冷水管 S4	Φ20×2.3	10.18	PN2.0 热水管 S3.2	Φ20×2.8	17.42	PN2.5 热水管 S2.5	Φ20×3.4	19.24
	Φ25×2.3	15.08		Φ25×2.8	16.08		Φ25×3.5	26.52		Φ25×4.2	27.69
	Φ32×2.9	23.66		Φ32×3.6	26.20		Φ32×4.4	42.12		Φ32×5.4	46.67
	Φ40×3.7	39.26		Φ40×4.5	45.31		Φ40×5.5	66.17		Φ40×6.7	70.07
	Φ50×4.6	58.11		Φ50×5.6	67.88		Φ50×6.9	95.81		Φ50×8.3	108.55
	Φ75×6.8	125.58		Φ75×8.4	149.56		Φ75×10.3	238.94		Φ75×12.5	316.94
	Φ110×10.0	292.50		Φ110×12.3	318.94		Φ110×15.1	437.19		Φ110×18.3	682.50
直接	Φ20	2.34	三通	Φ20	4.29	异径 三通	Φ25×20	6.63	内丝 三通	Φ20×1/2	23.27
	Φ25	3.25		Φ25	6.50		Φ32×20	10.79		Φ25×1/2	29.38
	Φ32	5.33		Φ32	11.70		Φ32×25	11.83		Φ32×1/2	39.39
	Φ40	8.71		Φ40	18.46		Φ40×25	20.67		Φ20×3/4	35.75
90° 弯头	Φ20	3.25	异径 接头	Φ25×20	2.86	内丝 弯头	Φ20×1/2	23.66	截止阀	Φ20	76.44
	Φ25	4.94		Φ32×20	4.03		Φ25×1/2	27.04		Φ25	107.90
	Φ32	7.93		Φ32×25	5.59		Φ32×1/2	39.39		Φ32	113.36
	Φ40	15.73		Φ40×25	12.22		Φ20×3/4	35.23		Φ40	197.99

“保利”牌PP-R稳态管、铜管

单价: 元/米

名称	规格(mm)	单价	名称	规格(mm)	单价
PN2.0 稳态管 S3.2	Φ20×2.8	23.01	PP-R铜管	Φ20×3.4	65.78
	Φ25×3.5	38.74		Φ25×4.2	86.71
	Φ32×4.4	50.96		Φ32×5.4	134.55

“保利”牌PVC-U电工套管 (件)

单价: 元/米、只

名称	规格(mm)	单价	名称	规格(mm)	单价	名称	规格(mm)	单价	名称	规格(mm)	单价
轻型 线管	Φ16	1.59	中型 线管	Φ16	2.02	重型 线管	Φ16	2.63	杯梳	Φ16	0.49
	Φ20	2.21		Φ20	2.49		Φ20	2.99		Φ20	0.53
	Φ25	3.43		Φ25	3.43		Φ25	4.19		Φ25	0.75
	Φ32	5.37		Φ32	6.33		Φ32	7.80	束节	Φ16	0.30
	Φ40	7.79		Φ40	8.57		Φ40	10.40		Φ20	0.36

“保利”牌PVC-U排水管材 (件)

单价: 元/米、只

名称	规格(mm)	单价	名称	规格(mm)	单价	名称	规格(mm)	单价	名称	规格(mm)	单价
国标 排水管	Φ50×2.0	11.38	螺旋 消音管	Φ75×2.3	21.19	雨水管	Φ75	15.05	立管 检查口	Φ50	5.81
	Φ75×2.3	19.71		Φ110×3.2	40.27		Φ110	23.87		Φ75	9.45
	Φ110×3.2	36.24		Φ160×4.0	83.81		Φ160	46.01		Φ110	18.49
	Φ160×4.0	72.67		瓶型 三通	Φ110×50		20.46	S弯		Φ50	10.99
	Φ200×5.0	110.19	Φ110×75	21.97	P弯	Φ50	8.88	伸缩节	Φ75	8.29	
顺水 三通	Φ50	4.29	90° 弯头 (带检)	Φ50	4.78	异径 顺水 三通	Φ75×50		7.92	Φ110	18.72
	Φ75	9.44		Φ75	7.70		Φ110×50		12.58	异径 管接	Φ75×50
	Φ110	19.51		Φ110	14.69		Φ110×75	13.68	Φ110×50	5.15	
	Φ160	52.95		Φ160	43.43		Φ160×110	44.60	管箍	Φ110	6.79

“保利”牌地暖管材

单价: 元/米

名称	规格(mm)	单价	名称	规格(mm)	单价	名称	规格(mm)	单价	名称	规格(mm)	单价
PERT 地暖管	Φ16×2.0	8.71	PEXB 地暖管	Φ16×2.0	8.19	PERT 阻氧管	Φ16×2.0	19.76	铝塑管	Φ16	18.04
	Φ20×2.0	11.31		Φ20×2.0	10.27		Φ20×2.0	27.82		Φ20	24.15

“保利”牌地源热泵管材 (件)

单价: 元/米

名称	规格(mm)	单价	名称	规格(mm)	单价	名称	规格(mm)	单价	名称	规格(mm)	单价
地源 热泵 管材	25×2.3	5.80	单U	25	46.00	双U	25	78.00	地源 热泵 分水器	FS120-3-3/4	117.91
	32×3.0	9.50		32	58.00		32	87.00		FS120-4-3/4	157.30
	40×3.7	14.70								FS120-5-1/2	184.60

“保利”牌虹吸雨水、同层排水

单价: 元/米

名称	规格(mm)	单价	名称	规格(mm)	单价	名称	规格(mm)	单价	名称	规格(mm)	单价
HDPE 排水 管材	Φ50×3.0	30.90	45° Y形 三通	Φ50	41.73	偏心 变径 苏维脱	Φ110×90	57.85	45° 弯头	Φ90	63.31
	Φ110×4.2	94.95		Φ110	218.01		Φ160×110	120.22		Φ110	89.31
	Φ160×6.2	204.99		Φ160	562.58		Φ110	1131.00		雨水斗	Φ110

信息提供: 爱康企业集团常州营销中心 地址: 中吴大道兰陵尚品22-6

联系人: 姜亚东 13376265800

电话: 0519-86754355 传真: 0519-86757105

— 自2017年10月起, 我市建设工程材料指导价格发布结构将进行调整 —



大王椰板材价格信息

品牌	品名	规格型号	等级	单位	价格(元)
大王椰	多层板	1220×2440×5mm	优等	平方米	34.50
大王椰	多层板	1220×2440×9mm	优等	平方米	46.30
大王椰	多层板	1220×2440×12mm	优等	平方米	56.80
大王椰	多层板	1220×2440×15mm	优等	平方米	67.00
大王椰	多层板	1220×2440×18mm	优等	平方米	78.80
大王椰	纸面石膏板	1220×2440×9.5mm	优等	平方米	13.20
大王椰	纸面石膏板	1220×2440×12mm	优等	平方米	15.20
大王椰	耐水石膏板	1220×2440×9.5mm	优等	平方米	34.60
大王椰	防水石膏板	1220×2440×9.5mm	优等	平方米	36.60
大王椰	杉木细木工板	18mm 特等	E0	平方米	70.80
大王椰		18mm 全方	E1	平方米	65.80
大王椰		16.5mm 经济型	E1	平方米	56.20
大王椰		16.5mm 工程板	E1	平方米	51.50
大王椰		13.5mm 优等	E1	平方米	51.50
大王椰	进口马六甲	17mm 优等	E1	平方米	56.80
大王椰	杉木集成版	18mm 优等	E1	平方米	60.90
大王椰	生态集成版	18mm 优等	E1	平方米	60.90
大王椰	马六甲双白防火板	18mm 优等	E1	平方米	76.90
大王椰	三聚氢胺免漆板	18mm 优等	E0	平方米	99.00
大王椰	水曲柳(直/花纹)	3.0 杂木精品(天然皮)	E1	平方米	28.60
大王椰	沙比利(直/花纹)		E1	平方米	28.60
大王椰	红樱桃(直/花纹)		E1	平方米	30.80
大王椰	红橡直纹		E1	平方米	33.90
大王椰	红檀		E1	平方米	33.90
大王椰	美国樱桃花纹		E1	平方米	47.10
大王椰	枫木雀眼		E1	平方米	144.20
大王椰	印尼黑檀	3.6 杂木精品(天然皮)	E1	平方米	121.20
大王椰	麦哥利强影		E1	平方米	57.20
大王椰	缅甸红木		E1	平方米	85.80
大王椰	轻钢龙骨	50 型吊顶	优等	平方米	55.00
大王椰	轻钢龙骨	60 型吊顶	优等	平方米	65.00
大王椰	轻钢龙骨	75 型隔墙	优等	平方米	60.00
大王椰	轻钢龙骨	80 型隔墙	优等	平方米	80.00
大王椰	B1 级阻燃多层板	1220×2440×5mm	优等	平方米	56.00
大王椰	B1 级阻燃多层板	1220×2440×9mm	优等	平方米	66.00
大王椰	B1 级阻燃多层板	1220×2440×12mm	优等	平方米	76.00
大王椰	B1 级阻燃多层板	1220×2440×15mm	优等	平方米	86.00
大王椰	B1 级阻燃细木工板	1220×2440×18mm	优等	平方米	96.00

信息提供：常州龙海装饰材料有限公司 杭州大王椰控股集团有限公司
 地 址：常州长江自由贸易中心十五区南首 15-34 联系人：仲先生 15951204986
 电 话：0519-85178177 网址：<http://www.dwywooden.com>

—— 自2017年10月起，我市建设工程材料指导价格发布结构将进行调整 ——



兔宝宝装饰材料价格信息

品牌	品名	规格型号	等级	单位	价格(元)
兔宝宝 板材类	多层板	1220×2440×5mm E0	优等	平方米	53.00
	多层板	1220×2440×9mm E0	优等	平方米	65.00
	多层板	1220×2440×12mm E0	优等	平方米	75.00
	顺芯板	1220×2440×9mm E0	优等	平方米	55.00
	顺芯板	1220×2440×12mm E0	优等	平方米	62.00
	顺芯板	1220×2440×15mm E0	优等	平方米	72.00
	阻燃板	1220×2440×5mm E0	优等	平方米	65.00
	阻燃板	1220×2440×9mm E0	优等	平方米	75.00
	阻燃板	1220×2440×12mm E0	优等	平方米	85.00
	阻燃板	1220×2440×15mm E0	优等	平方米	95.00
	阻燃板	1220×2440×18mm E0	优等	平方米	110.00
	沙比利贴面板	1220×2440×3mm E0	优等	平方米	58.00
	泰柚贴面板	1220×2440×3mm E0	优等	平方米	62.00
	细木工板	1220×2440×18mm E0	优等	平方米	118.00
	三聚氰胺免漆板(马六甲)	1220×2440×18mm E0	优等	平方米	128.00
	三聚氰胺免漆板(杉木芯)	1220×2440×18mm E0	优等	平方米	130.00
三聚氰胺免漆板(顺芯基材)	1220×2440×18mm E0	优等	平方米	135.00	
三聚氰胺免漆板(除醛系列)	1220×2440×18mm 除醛	优等	平方米	152.00	
兔宝宝 轻钢龙骨	轻钢龙骨	50 国标吊顶	优等	平方米	65.00
	轻钢龙骨	60 国标吊顶	优等	平方米	75.00
	轻钢龙骨	75 国标隔墙	优等	平方米	72.00
	轻钢龙骨	100 国标隔墙	优等	平方米	85.00
兔宝宝 石膏板	纸面石膏板	2400×1200×9.5mm	优等	平方米	17.30
	纸面石膏板	2400×1200×12mm	优等	平方米	19.50
	耐潮石膏板	2400×1200×9.5mm	优等	平方米	46.00
	耐潮石膏板	2400×1200×12mm	优等	平方米	56.00
	耐火石膏板	2400×1200×9.5mm	优等	优等	46.00
	耐火石膏板	2400×1200×12mm	优等	优等	56.00
兔宝宝 墙纸涂料	PVC 墙纸		优等	平方米	36.00
	纯纸墙纸		优等	平方米	68.00
	无纺布墙纸		优等	平方米	56.00
	墙布		优等	平方米	108.00
	顺爽超白系列涂料	20kg	优等	桶	420.00
	超易洗系列涂料	20kg	优等	桶	538.00
兔宝宝 地板类	强化地板 DM520(银福居水晶系列)	810×131×12	优等	平方米	238.00
	强化地板 DM571(银福居雨丝系列)	808×149.5×12	优等	平方米	245.00
	强化地板 DM9211(银福居富阔系列)	1218×170×12	优等	平方米	256.00
	多层实木地板(司甫红檀)	910×125×15/0.6	优等	平方米	328.00
	多层实木地板(红日云海)	1210×165×15/2.0	优等	平方米	450.00
	多层实木地板(琥珀橡木)	910×125×15/2.0	优等	平方米	436.00
	多层实木超耐磨面地板 TUB-601P	910×127×15	优等	平方米	358.00
	实木地板(番龙眼)	910×122×18	优等	平方米	318.00
	实木地板(菠萝格)	910×124×18	优等	平方米	460.00
	实木地板(爵士迷情-栎木)	910×125×18	优等	平方米	585.00
	汤浩斯地暖地板(爵士迷情2)	910×125×15/2.0	优等	平方米	870.00
	汤浩斯地暖地板(西恩那小镇)	1200×160×15/2.0	优等	平方米	916.00
拼花地板	450×450×15/2.0	优等	平方米	1860.00	
兔宝宝 定制衣柜书柜	开门柜	定制	优等	平方米	1699.00
	移门柜	定制	优等	平方米	1388.00

因版面有限, 详情请至专卖店咨询

信息提供: 常州康和板材有限公司

地址: 长贸中心 14 区东首

联系人: 张先生 13606141220 陈先生 13606141116 电话: 0519-85105888

—— 自2017年10月起, 我市建设工程材料指导价格发布结构将进行调整 ——



漆山漆海油漆价格信息

品牌	品名	包装	价格(元)	品牌	品名	包装	价格(元)
大宝	漆彩人家调色系列墙面漆	0.9L/4.5L	80.00/280.00	大宝	硝基透明底漆	3Kg/12Kg	205.00/625.00
大宝	美泰丽环保豪华墙面漆	15L/18L	325.00/385.00	大宝	硝基透明面漆	3Kg/12Kg	265.00/650.00
大宝	永泰丽净味墙面漆	15L/18L	450.00/498.00	大宝	硝基耐黄变透明面漆	3Kg/12Kg	370.00/880.00
大宝	宝泰丽5合1墙面漆	18L	698.00	大宝	硝基白底漆	3Kg/12Kg	205.00/598.00
大宝	美家园全净味墙面漆	5L/15L	378.00/778.00	大宝	硝基白面漆	3Kg/12Kg	285.00/698.00
大宝	美家园抗污墙面漆	5L/18L	398.00/788.00	大宝	硝基稀释剂	3Kg/10Kg	86.00/380.00
大宝	伊泰丽丝光墙面漆	5L/15L	358.00/850.00	大宝	硝基透明面漆(裂纹漆)	3Kg	270.00
大宝	净味5合1墙面漆	18L	889.00	大宝	硝基白色面漆(裂纹漆)	3Kg	280.00
大宝	竹炭全效墙面漆	5L	688.00	大宝	硝基透明腻子	3Kg	105.00
大宝	醛净全能墙面漆	5L	698.00	大宝	水性木器透明底漆	2.5Kg	380.00
大宝	金装7+1乳胶漆(高档)	5L	788.00	大宝	水性木器5分消面漆	2.5Kg	390.00
大宝	洁屋丽墙面漆	5L/15L	668.00/1768.00	大宝	水性木器白底漆	2.5Kg	390.00
大宝	抗污耐洗净味361墙面漆	5L/15L	598.00/1578.00	大宝	水性木器1-9分消白面漆	2.5Kg	400.00
大宝	弹性抗裂净味361墙面漆	5L/15L	588.00/1598.00	大宝	水性擦得丽1#-8#色	0.5Kg	90.00
大宝	佳泰丽调深色漆	18L	500.00-850.00	大宝	擦得丽1#-8#色	0.5Kg	90.00
大宝	净味内墙底漆	5L/15L	320.00/598.00	大宝	擦得丽专用稀释剂	1Kg	50.00
大宝	外墙底漆	18L	680.00	大宝	红、黄、黑色精	0.2Kg	60.00
大宝	大宝工程外墙漆	15L	498.00	大宝	大师傅有一套(上色不用喷)	1Kg	380.00
大宝	晴雨EX弹性外墙	18L	950.00	大宝	斯丹专用擦色剂	0.5Kg	80.00
大宝	彩砂真石漆	25Kg	300.00	大宝	透明木蜡油	15Kg	1285.00
大宝	质感漆	25Kg	650.00	大宝	卫生间平顶用防水涂料	5L	580.00
大宝	地坪环氧面漆	25Kg	38.00/Kg	上工	氟碳底漆	Kg	45.00
大宝	地坪环氧透明底漆	25Kg	40.00/Kg	上工	氟碳中涂漆	Kg	48.00
大宝	高自洁水性氟碳漆	20Kg	1800.00	上工	常规色氟碳面漆	Kg	130.00
大宝	二代硅丙外墙漆	27Kg	980.00	上工	氟碳清漆	Kg	110.00
大宝	金银箔金油	15Kg	660.00	上工	氟碳罩光清漆	Kg	130.00
大宝	二代节能高反射隔热涂料	18L	1725.00	上工	各色醇酸漆	Kg	35.00
大宝	建筑涂料油性底漆	18L	700.00	上工	各色酚醛调和漆	Kg	25.00
大宝	高效能油霸外墙漆	18L	1800.00	上工	环氧富锌底漆(含锌量70%)	Kg	55.00
大宝	氟碳银灰色闪光漆	18L	2880.00	沪宝	贝多芬天然净味生态胶	20Kg	110.00
大宝	弹性造型拉毛外墙漆	20Kg	850.00	沪宝	贝多芬多功能净味建筑胶	15Kg	95.00
大宝	中途造型外墙漆	25Kg	350.00	生态家园	精装821腻子粉	13Kg	25.00
大宝	外墙用透明面漆(罩光用)	15L	558.00	生态家园	嵌缝石膏粉	18Kg	45.00
大宝	水包水花岗岩漆工程	m ²	120.00	生态家园	粉刷石膏(底层)	14Kg	35.00
大宝	净醛全效PU透明底漆	5Kg	568.00	生态家园	粉刷石膏(面层)	17Kg	40.00
大宝	净醛全效PU5分消透明面漆	5Kg	588.00	生态家园	墙固(黄色)	17Kg	200.00
大宝	美式开放PU专用底漆	4.5Kg	450.00	生态家园	地固(绿色)	6Kg	120.00
大宝	美式开放PU专用面漆	4.5Kg	470.00	生态家园	厨卫防水涂料(蓝色)	9Kg	170.00
大宝	艺白PU耐黄变白底漆	5Kg	320.00	嘉宝莉	金丝马来漆、贴金银箔、快涂美工程	m ²	230.00
大宝	艺白PU耐黄变白面漆	5Kg	350.00	嘉宝莉	艺术涂料、海藻泥、仿大理石漆工程	m ²	230.00
大宝	超白PU白底漆(抗紫外线、特耐黄变)	5Kg	568.00	嘉宝莉	砂岩漆、板岩漆、浮雕漆工程	m ²	180.00
大宝	超白PU白色面漆(抗紫外线、特耐黄变)	5Kg	588.00	铜墙铁壁	专利产品(铜墙铁壁)接缝专家	3.6Kg	320.00
大宝	优丽清PU透明底漆	9Kg	400.00	深圳绿蛙	天然植物腻子胶	15L	320.00
大宝	优丽清PU透明面漆	9Kg	420.00	深圳绿蛙	天然植物白胶(木工胶)	9L	280.00
大宝	优丽白PU白色底漆	9Kg	430.00	深圳绿蛙	天然植物墙纸胶	9L	280.00
大宝	优丽白PU白色面漆	9Kg	450.00	PS	International(墙基布)	m ²	120.00
大宝	钻石全亮地板漆	4Kg	285.00	POCKVILLE	刷漆壁布	m ²	80.00

信息提供: 常州漆山漆海物资有限公司 地址: 常州市新北区长江自由贸易中心5-44-46
 联系人: 傅伟平 13906120056 电话: 0519-85118877 传真: 0519-85119823

——自2017年10月起, 我市建设工程材料指导价格发布结构将进行调整——



泰达装饰材料价格信息

品牌	品名	规格型号	单位	价格(元)
永新	筑根石膏板	2440×1200×9.5mm	平方米	15.50
森鹿	防潮石膏板	2440×1200×9.6mm	平方米	30.00
森鹿	防火石膏板	2440×1200×9.7mm	平方米	32.00
森鹿	马六甲免漆生态板 E0 级	2400×1220×18mm	平方米	70.00
森鹿	金杉木免漆生态板 E0 级	2400×1220×18mm	平方米	75.00
森鹿	背板	2400×1220×7mm	平方米	35.00
森鹿	细木工板	2400×1220×16.5mm	平方米	58.00
森鹿	多层板	2400×1220×9mm	平方米	48.00
森鹿	多层板	2400×1220×12mm	平方米	55.00
森鹿	多层板	2400×1220×15mm	平方米	60.00
森鹿	多层板	2400×1220×18mm	平方米	66.00
上海国栋	轻钢龙骨	50 型吊顶	平方米	50.00
上海国栋	轻钢龙骨	60 型吊顶	平方米	58.00
上海国栋	轻钢龙骨	75 型隔墙	平方米	55.00
上海国栋	轻钢龙骨	100 型隔墙	平方米	65.00
上海国栋	烤漆龙骨	32 型黑线凹槽	平方米	45.00
上海国栋	铝方通	定制 1.0	平方米	78.00
上海国栋	方通	50×50	平方米	72.00
上海国栋	方通	50×75	平方米	63.00
安捷宝	石膏板	2400×1200×9.5mm	平方米	13.00
邓氏	硅酸钙天花板	603×603×8mm	平方米	26.50
邓氏	无石棉硅酸钙板	2400×1200×8mm	平方米	50.00
邓氏	无石棉硅酸钙板	2400×1200×10mm	平方米	60.00
邓氏	无石棉水泥板	2400×1200×8mm	平方米	45.00
邓氏	无石棉水泥板	2400×1200×10mm	平方米	55.00
洁福	PVX 静电地板	2.0 型	平方米	358.00
洁福	PVC 复合地板	2.0 型	平方米	235.00
誉镜	木质吸引盒		平方米	280.00
誉镜	生态木吸引盒		平方米	435.00
优怡家	B1 级阻燃多层板	1220×2440×5mm	平方米	50.00
优怡家	B2 级阻燃多层板	1220×2440×9mm	平方米	60.00
优怡家	B3 级阻燃多层板	1220×2440×12mm	平方米	70.00
优怡家	B4 级阻燃多层板	1220×2440×15mm	平方米	80.00
优怡家	B5 级阻燃多层板	1220×2440×18mm	平方米	90.00

防水材料、粘结剂价格信息

名称	型号	规格	价格(元)	名称	型号	规格	价格(元)
快可美柔性防水胶浆	QM330	18kg	378.00	快可美石英界面背胶	QG	7KG	600.00
	QM335	18kg	220.00	快可美墙体加固宝	WP	10KG	140.00
	QM340	20kg	504.00		WP	20KG	240.00
	QM345	20kg	548.00	快可美地坪专用界面剂	UG	15KG	980.00
快可美高级柔性防水膜	QM350	18kg	734.00	快可美欧风墙(颗粒状)	QM410	20KG	700.00
	QM355	18kg	788.00	快可美欧风墙(条纹状)	QM420	20KG	750.00
快可美室内墙地砖粘合剂	TB110	20kg	63.00	快可美堵漏王	QM310	2KG	30.00
快可美玻化砖粘结剂	TB120	20kg	101.00	快可美桩固宝		30KG	80.00
快可美重砖粘结剂	TB130	20kg	138.00	快可美美墙腻子(面层)		20KG	40.00
快可美超强多用重砖粘结剂	TB140	20kg	120.00	快可美平墙腻子(底层找平)		20KG	45.00
快可美马赛克专用粘结剂	TBM130	20kg	148.00	悍能屋面防水(银色)	PUR 1K 30P	3.5KG	700.00
快可美石材粘结剂	TB150	20kg	150.00		PUR 1K 30P	7KG	1350.00
快可美细缝填缝剂(白色)	QM210	2kg	30.00		PUR 1K 30P	17KG	3400.00
快可美窄缝填缝剂(白色)	QM230	2kg	30.00	悍能屋面防水(黑色)	bituflex 20B	23KG	1300.00
水泥基垫层自流平砂浆	QM510	20kg	158.00	悍能屋面防水(彩色)	Ruffle 20D	25KG	1900.00

信息提供：泰达装饰建材有限公司 地址：常州东方大道青洋路口万都建材城 3-27 号
 总经理：张泰 18112333222 电话：0519-68662222 传真：0519-85553210

—— 自2017年10月起，我市建设工程材料指导价格发布结构将进行调整 ——



ANCULS 安固士抗震支吊架价格信息

名称	型号	规格	单价 (元 / 套)	名称	型号	规格	单价 (元 / 套)
TS065	单管 侧向抗震 支吊架	DN65	3065.00	TLS065	单管 双向抗震 支吊架	DN65	4698.00
TS080		DN80	3156.00	TLS080		DN80	4842.00
TS100		DN100	3267.00	TLS100		DN100	5199.00
TS125		DN125	3353.00	TLS125		DN125	5390.00
TS150		DN150	3893.00	TLS150		DN150	5720.00
TS200		DN200	4292.00	TLS200		DN200	6088.00
TS250		DN250	4955.00	TLS250		DN250	7683.00
TS300		DN300	5267.00	TLS300		DN300	7951.00
TS350		DN350	5677.00	TLS350		DN350	8350.00
TS400		DN400	6388.00	TLS400		DN400	8868.00
TZ15	多管共架 侧向抗震 支吊架	15Kg/m	5287.00	TLZ15	多管共架 双向抗震 支吊架	15Kg/m	5716.00
TZ30		30Kg/m	5849.00	TLZ30		30Kg/m	6334.00
TZ60		60Kg/m	6411.00	TLZ60		60Kg/m	6952.00
TZ90		90Kg/m	8179.00	TLZ90		90Kg/m	8913.00
TZ120		120Kg/m	8536.00	TLZ120		120Kg/m	9282.00
TZ150		150Kg/m	8949.00	TLZ150		150Kg/m	9782.00
TZ185		185Kg/m	9349.00	TLZ185		185Kg/m	10184.00
TZ220		220Kg/m	9756.00	TLZ220		220Kg/m	10632.00
TZ260		260Kg/m	9996.00	TLZ260		260Kg/m	10899.00
TZ300		300Kg/m	10311.00	TLZ300		300Kg/m	11244.00
TD15	电缆桥架 侧向抗震 支吊架	15Kg/m	4209.00	TLD15	电缆桥架 双向抗震 支吊架	15Kg/m	5379.00
TD30		30Kg/m	4648.00	TLD30		30Kg/m	5517.00
TD60		60Kg/m	5089.00	TLD60		60Kg/m	5655.00
TD90		90Kg/m	5528.00	TLD90		90Kg/m	5981.00
TD120		120Kg/m	6007.00	TLD120		120Kg/m	6508.00
TD150		150Kg/m	6210.00	TLD150		150Kg/m	6731.00
TD185		185Kg/m	6410.00	TLD185		185Kg/m	6951.00
TD220		220Kg/m	6613.00	TLD220		220Kg/m	7174.00
TD260		260Kg/m	6815.00	TLD260		260Kg/m	7397.00
TD300		300Kg/m	7016.00	TLD300		300Kg/m	7618.00
TF200	矩形风管 侧向抗震 支吊架	0.2m ²	4425.00	TLF200	矩形风管 双向抗震 支吊架	0.2m ²	5385.00
TF300		0.3m ²	4736.00	TLF300		0.3m ²	5583.00
TF400		0.4m ²	5048.00	TLF400		0.4m ²	5780.00
TF500		0.5m ²	5361.00	TLF500		0.5m ²	5978.00
TF600		0.6m ²	5674.00	TLF600		0.6m ²	6176.00
TF700		0.7m ²	5986.00	TLF700		0.7m ²	6485.00
TF800		0.8m ²	6298.00	TLF800		0.8m ²	6827.00
TF900		0.9m ²	6609.00	TLF900		0.9m ²	7169.00
TF1000		1.0m ²	6921.00	TLF1000		1.0m ²	7513.00
TF1500		1.5m ²	7233.00	TLF1500		1.5m ²	7856.00
TF2000		2.0m ²	7546.00	TLF2000		2.0m ²	8200.00
TF2500		2.5m ²	7857.00	TLF2500		2.5m ²	8543.00
TF3000		3.0m ²	8169.00	TLF3000		3.0m ²	8886.00

信息提供：绿意紫蜂（江苏）建筑科技有限公司 地址：常州新北区三井工业园昆仑路9号
 联系人：张先生 13506114823 电话：0519-86760488

—— 自2017年10月起，我市建设工程材料指导价格发布结构将进行调整 ——



★伟星管 聚弘新材系列塑胶管道产品价格信息

伟星管业系列管材管件

材料名称	规格型号	价格(元/米)	材料名称	规格型号	价格(元/米)	材料名称	规格型号	价格(元/米)	
伟星灰色 PPR 管材									
PP-R 管材 S4 灰色	D20×2.3	10.31	PP-R 管材 S4 灰色	D75×8.4	150.75	PP-R 管材 S3.2	D40×5.5	55.61	
	D25×2.8	16.31		D90×10.1	217.94		D50×6.9	87.53	
	D32×3.6	26.31		D110×12.3	323.81		D63×8.6	136.44	
	D40×4.5	45.57	D20×2.8	13.28	D75×10.3		178.49		
	D50×5.6	68.83	D25×3.5	21.29	D90×12.3		255.92		
	D63×7.1	110.78	D32×4.4	33.39	D110×15.1		383.42		
伟星 PE(100) 给水管									
PE(100) 给水管 (PN1.6)	D25×2.3	5.80	PE(100) 给水管 (PN1.6)	D160×14.6	215.48	PE(100) 给水管 (PN1.0)	D63×3.8	24.29	
	D32×3.0	9.45		D180×16.4	281.86		D75×4.5	34.21	
	D40×3.7	15.43		D200×18.2	343.18		D90×5.4	46.73	
	D50×4.6	22.47		D225×20.5	434.29		D110×6.6	69.30	
	D63×5.8	35.88		D250×22.7	535.28		D125×7.4	88.81	
	D75×6.8	50.15		D280×25.4	679.92		D140×8.3	112.83	
	D90×8.2	68.33		D315×28.6	850.15		D160×9.5	145.60	
	D110×10.0	101.45		D355×32.2	1078.24		D180×10.7	187.15	
	D125×11.4	131.87		D400×36.3	1369.28		D200×11.9	227.27	
	D140×12.7	166.94		D450×40.9	1725.34		D225×13.4	288.62	
伟星 PVC-U 排水管									
排水管材	D50×2.0	8.62	螺旋消音 管材	D75×2.3	15.88	雨水管材	D50×1.8	7.45	
	D63×2.1	11.04		D110×3.2	32.00		D75×1.9	12.26	
	D75×2.3	14.80		D160×3.8	65.00		D110×2.3	20.50	
	D110×3.2	27.50	D75×5.0	18.95	D110×2.1		19.45		
	D160×4.0	54.60	D110×6.0	38.70	D110×2.5		22.78		
	D200×4.9	88.68	D160×7.0	78.48	D160×2.8		39.52		
座便移位器专用管	D110	47.88	高层耐压排水管	D110×4.0	43.10	高层耐压排水管	D110×4.2	45.00	
伟星 PVC-U(-5°) 电工套管									
电工套管 (轻型)	D16	1.46	电工套管 (中型)	D16	1.82	电工套管 (重型)	D16	2.24	
	D20	2.04		D20	2.53		D20	3.06	
	D25	2.93		D25	3.55		D25	4.25	
	D32	4.19		D32	5.45		D32	6.23	
伟星 M-FPPR 建筑给水主力管									
S4	D50×5.6	85.87	S3.2	D50×6.9	102.74	S2.5	D50×8.3	119.62	
	D63×7.1	137.00		D63×8.6	161.54		D63×10.5	190.41	
	D110×12.3	414.61		D110×15.1	494.55		D110×18.3	579.36	
	D160×17.9	877.86		D160×21.9	1044.11		D160×26.6	1225.50	
伟星 PE 地源热泵专用管材、管件									
地源热泵管 道(SDR11)	D25×2.3	5.80	单U承插 式接头	D25	26.36	承插式直接	D32	1.78	
	D32×3.0	9.20		D32	31.05		承插式管帽	D32	1.62
伟星 HDPE 虹吸、同层排水管									
HDPE 同层排水 管 S12.5 (5米/根)	D40×3.0	16.96	HDPE 同层排水 管 S12.5 (5米/根)	D75×3.0	31.91	HDPE 同层排水 管 S12.5 (5米/根)	D160×6.2	133.72	
	D50×3.0	20.59		D90×3.5	44.45		D200×7.7	209.44	
	D56×3.0	24.63		D110×4.2	62.79		D315×12.1	508.70	
	D63×3.0	28.22		D125×4.8	86.77				
虹吸雨水斗	D56	1080.00	虹吸雨水斗	D90	1120.00	虹吸雨水斗	D125	1240.00	
伟星 PE-RT 采暖用管材(本色)管材、管件									
PE-RT 采 暖用管材 S4 (本色)	D16×2.0	6.34	PE-RT 采暖用 管材 S5 (本色)	D20×2.0	7.76	智能分水器	1×20	177.10	
	D20×2.3	8.78		D25×2.3	11.23		智能分水器(组合式)	1×16、1×20	218.50
	D25×2.8	14.13		活接式球阀	25×1		161.00	活接式过滤阀	25×1
上海深海宏添 HTPP 聚丙烯超静音(耐高温)排水管材、管件									
材料名称	规格型号	价格(元/米)	材料名称	规格型号	价格(元/米)	材料名称	规格型号	价格(元/米)	
聚丙烯超级 静音排水管材	D50×3.2	33.50	聚丙烯超级 静音排水管材	D110×4.5	99.70	聚丙烯超级 静音排水管材	D160×5.0	168.80	
	D75×3.8	58.70		D125×4.7	148.00		D200×6.5	348.30	
福兰特不锈钢水管									
材料名称	规格型号	价格(元/米)	材料名称	规格型号	价格(元/米)	材料名称	规格型号	价格(元/米)	
福兰特 不锈钢水管	15×0.8	24.70	福兰特 不锈钢水管	28.58×1.0	56.30	福兰特 不锈钢水管	42.7×1.2	105.40	
	22.2×1.0	43.40		34×1.2	83.30		48.6×1.2	120.70	

信息提供：常州聚弘新型建材有限公司——做负责的管道系统服务商

伟星管业常州客服中心免费电话：400-6505880、800-8286829

联系人：冷先生 13951226898 电话：0519-89189782 传真：0519-89189782-803

网址：<http://www.czguandao.com> <http://www.china-pipes.com>

——自2017年10月起，我市建设工程材料指导价格发布结构将进行调整——



北京龙达抗震支吊架系统价格信息

名称	规格型号	单价(元/套)	名称	规格型号	单价(元/套)	名称	规格型号	单价(元/套)
单管 侧向支撑 (T)	DN65	2686.00	矩形风管 侧向支撑 (T)	0.4m☒	4476.00	矩形风管 双向支撑 (T+L)	0.4m☒	7967.00
	DN80	2716.00		0.5m☒	4683.00		0.5m☒	8118.00
	DN100	2887.00		0.6m☒	4834.00		0.6m☒	8269.00
	DN125	3007.00		0.7m☒	4985.00		0.7m☒	8420.00
	DN150	3614.00		0.8m☒	5136.00		0.8m☒	8571.00
	DN200	4233.00		0.9m☒	5286.00		0.9m☒	8721.00
	DN250	4337.00		1.0m☒	5798.00		1.0m☒	9233.00
	DN300	4452.00		1.2m☒	5959.00		1.2m☒	9394.00
	DN350	5936.00		1.5m☒	6202.00		1.5m☒	9637.00
单管 双向支撑 (T+L)	DN65	4499.00	多管组合 侧向支撑 (T)	2.0m☒	6444.00	多管组合 双向支撑 (T+L)	2.0m☒	9878.00
	DN80	4566.00		2.5m☒	6767.00		2.5m☒	10202.00
	DN100	4776.00		3.0m☒	7009.00		3.0m☒	10444.00
	DN125	4970.00	多管组合 双向支撑 (T+L)	2管组合	7393.00	2管组合	11241.00	
	DN150	5621.00		3管组合	8171.00	3管组合	12019.00	
	DN200	7378.00		4管组合	8949.00	4管组合	12797.00	
	DN250	7481.00		5管组合	9727.00	5管组合	13575.00	
	DN300	7596.00	6管组合	10505.00	6管组合	14353.00		
	DN350	9081.00	电缆桥架侧向支撑 (T)	6198.00	电缆桥架双向支撑 (T+L)	9751.00		

注：表面镀锌处理。实际造价根据项目实际情况以施工图设计为准，此单位面积造价仅供参考。

龙达成品支架系统立足于中国，总部位于北京市大兴区，拥有自己的全资工厂。专业生产装配式成品综合支吊架、机电抗震支吊架、电气桥架、预埋槽道等系列产品。龙达支架解决方案包括：策划服务、技术服务、项目支持、售后支持以及产品的质量保证。为顾客设计精良产品，以及优越的解决方案。

“共同”环压式薄壁不锈钢水管

“逸通”聚丙烯 (PP) 超静音排水管价格信息

公称通径(mm)	壁厚(mm)	单价(元/米)	公称通径(mm)	壁厚(mm)	单价(元/米)	品名规格	单价(元/米)	品名规格	单价(元/米)
15	0.8	23.71	80	2.0	351.99	超静音排水管 50×3.2	36.00	正三通 Φ110	81.93
20	1.0	41.68	100	2.0	429.41	超静音排水管 75×3.8	62.00	正三通 Φ160	178.73
25	1.0	54.15	125	2.5	777.38	超静音排水管 110×4.5	108.00	90°弯头 50	17.26
32	0.2	77.25	150	2.5	932.24	超静音排水管 160×5.0	174.00	90°弯头 75	24.13
40	1.2	97.79	200	3.0	1544.06	超静音排水管 200×6.5	450.00	90°弯头 110	48.55
50	1.2	111.62	250	4.0	2563.84	正三通 Φ50	22.20	90°弯头 160	116.16
65	2.0	300.18	300	4.0	3059.23	正三通 Φ75	34.90	正三通为三扩，90°弯头为双扩	

国家环压技术专利、ISO9001: 2008 认证、ISO14001: 2004 认证、GB/T28001-2001 认证；全国建设行业科技成果推广项目、四川名牌产品、AAA 质量信用、中国特种设备制造机构；高新技术企业、不锈钢管道委员会副主任委员单位、外商投资先进技术企业、中国建筑金属结构协会排水设备常务理事单位；上海世博会主题馆、北京奥运村、中央电台新台址、卫生部办公楼等（直饮水工程）供应。

“逸通”聚乙烯 (HDPE) 沟槽排水管材及配件价格信息

品名	规格	单价(元/米)	品名	规格	单价(元/只)	品名	规格	单价(元/只)
聚乙烯 (HDPE) 沟槽排水管	Φ50×3.0	38.00	聚乙烯 (HDPE) 沟槽 90°弯头	Φ50	14.00	环压(卡箍) (密封圈) (不锈钢螺丝)	Φ110	55.00
	Φ75×4.5	68.00		Φ75	32.67		Φ160	88.60
	Φ110×4.2	98.00		Φ110	88.68		Φ200	121.80
	Φ110×6.6	138.00		Φ160	161.00	聚乙烯 (HDPE) 沟槽顺水三通	Φ50	19.83
	Φ160×7.0	198.00	环压(卡箍)(密封圈) (不锈钢螺丝)	Φ50	29.88	Φ75	54.83	
	Φ200×8.7	328.00	Φ75	39.50	Φ110	121.33		

本产品使用卡箍式连接，整个排水系统具有良好的静音性能，是替代 U-PVC 和柔性铸铁排水管的最新产品。

信息提供：常州市泽迈商贸有限公司——北京龙达抗震支吊架、逸通超静音排水管、成都共同环压不锈钢(总代理)
地址：常州市怀德中路48#申龙商务广场东座1206室 电话、传真：0519-81690156 联系人：戴先生 13813567570

——自2017年10月起，我市建设工程材料指导价格发布结构将进行调整——



“新兴”球墨铸铁污水管价格信息

规格	长度	单价 (元 / 米)	规格	长度	单价 (元 / 米)
DN200	6m	177.19	DN600	6m	805.56
DN300	6m	297.16	DN800	6m	1280.48
DN400	6m	440.23	DN1000	6m	1943.04
DN500	6m	611.02			

新兴铸管股份有限公司(新兴际华)为世界500强企业,整体通过了GB/T28001职业健康安全管理体系、ISO14001环境管理体系和ISO9001质量管理体系认证。公司的球墨铸铁管通过了法国BV、韩国KS等质量认证,其“新兴”商标为中国驰名商标。



“巨康”球墨铸铁管

规格	长度	单价 (元 / 米)	规格	长度	单价 (元 / 米)
DN100	6m	102.92	DN500	6m	596.53
DN150	6m	141.60	DN600	6m	786.45
DN200	6m	190.77	DN800	6m	1242.98
DN300	6m	288.00	DN1000	6m	1916.15
DN400	6m	429.78	DN1200	6m	2735.01

备注:管道配件、管道漏水抢修节、伸缩器、中平盘增接口、防脱胶圈等各种管道附件规格品种齐全

柔性抗震铸铁排水管 W型、B型、A型

品名	规格	单位	单价 (元)	品名	规格	单位	单价 (元)	品名	规格	单位	单价 (元)	
直管	DN50	米	49.20	45°弯头	DN100	只	60.00	90°弯头	DN100	只	68.00	
	DN75	米	78.60		DN150	只	127.50		DN150	只	133.80	
	DN100	米	103.00		DN200	只	174.20		DN200	只	176.50	
	TY三通	DN150	米	157.50	Y三通	DN100×50	只	81.40	Y三通	DN100	只	114.00
		DN200	米	257.00		DN15×100	只	174.00		DN150	只	157.00
	S存水弯	DN250	米	382.00	S存水弯	DN50	只	48.00	检查口	DN100	只	116.70
		DN300	米	530.00		DN100	只	152.00		DN150	只	235.00

球墨铸铁井盖

品名	规格型号	单价 (元 / 套)	品名	规格型号	单价 (元 / 套)
圆井	DN600 轻型	480.00	套篦	DN300×400	215.00
	DN600 重型	720.00		DN300×500	240.00
	DN700 轻型	600.00		DN400×500	290.00
	DN700 重型	870.00		DN400×600	385.00
	DN800 轻型	750.00		DN380×680	560.00
	DN800 重型	1150.00		DN450×750	670.00
	方井	DN500×500 <ZQ>		370.00	沟盖板
DN600×600 <ZQ>		745.00	DN300×500×40	190.00	
DN700×700 <ZQ>		890.00	DN400×500×30	245.00	
DN800×800 <ZQ>		1200.00	DN400×500×40	280.00	
DN1000×1000 <ZQ>		1450.00	DN500×500×40	320.00	

备注:不同规格型号的井盖、套篦、盖板的形状、铸字和花纹图案均可根据客户要求定做

信息提供:常州巨康管业有限公司 地址:常州市中吴大道777号(万都金属城对面)
 联系人:周金富13235188818 电话:0519-83283335 售后服务电话:400-8080-528

——自2017年10月起,我市建设工程材料指导价格发布结构将进行调整——



LEIDE 山东莱德沟槽管件价格信息

外径规格 名称	60	76	89	108	114	133	140	159	165	219	273	325
卡箍刚卡	30.50	36.30	38.90	46.20	46.20	73.50	71.50	81.00	81.00	161.70	285.60	375.90
90°弯头	32.60	42.60	54.60	75.60	75.60	126.00	123.00	168.00	168.00	336.00	656.30	989.10
45°弯头	28.40	32.10	42.00	60.00	60.00	94.50	91.40	115.50	115.50	231.00	594.40	890.50
22.5°弯头	31.00	35.70	47.30	87.20	87.20	131.30	131.30	144.00	144.00	239.40		
正三通	52.00	66.20	83.00	111.30	111.30	173.30	171.20	226.80	226.80	514.50	1047.90	1570.80
异径三通	66.20	76.20	64.50	121.80	115.50	180.60	195.30	274.10	274.10	525.00	881.00	1424.90
正四通	91.40	101.50	119.70	149.10	142.80	231.00	216.30	325.50	325.50	725.60	1323.00	
异径四通			126.00		169.10		281.40		307.70	639.50		
法兰管卡	72.50	86.10	94.50	102.00	102.00	136.50	133.40	146.00	146.00	232.10	262.50	
沟槽法兰盘	68.80	74.60	96.60	110.50	90.30	142.80	140.70	166.00	152.30	237.30	441.00	573.30
盲片堵头	20.00	21.00	23.10	33.60	33.60	50.40	50.40	67.20	67.20	126.00	210.00	312.90
异径大小头	24.20	36.30	48.30	52.50	46.20	79.80	80.85	98.70	98.70	163.80	242.60	374.90
机械三通	45.70	47.30	56.60	78.80	78.80	92.40	92.40	126.00	126.00	214.20		
机械四通	68.80	69.30	80.90	118.70	118.70	150.20	150.20	173.30	173.30	299.30		

备注：1、密封材料为三元乙丙橡胶；2、本产品材质为球墨铸铁QT450-12；3、异径沟槽管件均按大头计价；
4、表面处理喷塑；5、本公司沟槽式管件及管接头壳体质保期为五十年；6、橡胶密封圈质保期为十五年。



鲁源沟槽管件价格信息



规格 名称	60	76	89	108	114	133	140	159	165	219	273	325
刚性卡箍	28.00	32.00	36.00	42.00	42.00	62.80	62.80	74.00	74.00	132.00	298.40	412.00
90度弯头	28.00	38.00	48.80	64.40	64.40	106.00	106.00	136.00	136.00	288.00	680.00	1200.00
45度弯头	24.40	34.80	42.40	58.80	58.80	78.40	78.40	114.00	114.00	208.80	480.00	824.00
22.5度弯头		29.20	47.20	61.20	61.20	95.20	95.20	109.20	109.20	253.60		
正三通	43.60	53.60	69.20	98.00	98.00	143.20	143.20	184.40	184.40	386.00	1276.00	1640.00
异径三通		68.40	84.40	100.80	100.80	137.20	137.20	191.20	191.20	375.20	1020.00	1552.00
正四通	62.00	94.00	94.00	140.00	140.00	172.40	172.40	255.20	255.20	484.00		
异径四通	63.60	80.40	91.60	108.80	108.80	176.00	176.00	244.00	244.00	624.00		
沟槽法兰管卡		58.80	65.20	78.40	78.40	92.40	92.40	112.80	112.80	196.00	336.00	400.00
转换法兰短管	56.00	64.80	72.80	92.00	92.00	105.20	105.20	144.00	144.00	220.00	580.00	620.00
盲片	24.00	26.00	28.00	35.20	35.20	52.00	52.00	62.00	62.00	127.60	260.00	360.00
异径管		26.00	30.00	40.00	40.00	60.80	60.80	80.40	80.40	144.00	252.00	372.00
机械三通	42.00	48.80	56.80	71.20	71.20	86.40	86.40	111.20	111.20	188.40		
机械四通		68.40	72.80	108.00	108.00	118.40	118.40	150.00	150.00	345.20	368.00	

备注：1、密封材料为三元乙丙橡胶；2、本产品材质为球墨铸铁 QT450-12；3、异径沟槽管件均按大头计价；
4、表面处理喷塑；5、本公司沟槽式管件及管接头壳体质保期为五十年；6、橡胶密封圈质保期为十五年。

服务铸就品牌 品质决定高度

信息提供：山东莱德机械有限公司 潍坊鑫顺铸造有限公司 江苏沪航阀门有限公司

地址：常州市新北区江南五金机电城 13-9 号（庐山路 / 九江路往东 30 米南边商铺）

电话：0519-85350795 85106230

传真：0519-85350795

联系人：叶孙溪

13775063888

13775135002

QQ: 1046319258

—— 自2017年10月起，我市建设工程材料指导价格发布结构将进行调整 ——



山西卡耐夫国标热镀锌管件价格信息

规格	弯头	三通	四通	管古	六角外丝	堵头	补芯	油任	管帽
15(4分)	1.40	2.20	2.80	1.22	1.05	0.53		3.60	1.13
20(6分)	2.13	3.35	4.34	1.72	1.53	0.70	1.12	4.76	1.48
25(1寸)	3.50	5.03	6.44	2.63	2.46	1.37	1.68	7.36	2.23
32(1.2寸)	5.43	8.30	9.46	4.47	4.44	2.17	2.80	9.91	3.12
40(1.5寸)	7.03	9.90	14.43	5.50	4.75	2.73	3.92	14.63	3.86
50(2寸)	10.43	15.32	20.16	7.66	6.71	3.99	5.74	20.38	5.82
65(2.5寸)	17.22	25.21	30.16	13.10	12.35	8.12	12.60	31.50	11.37
80(3寸)	24.71	34.97	45.84	17.71	16.91	11.61	18.62	44.10	16.31
100(4寸)	43.09	59.21	78.13	26.81	28.57	19.95	32.48	70.70	28.23

备注：1、异径弯头、中小三通、中大三通、侧大三通、异径管古、补芯、异径四通、侧大四通均按同径大头计价。
2、水压测试，如发现沙眼一个奖励 500 元。



西卡耐夫衬塑玛钢管件价格信息

规格	弯头	三通	四通	管古	六角外丝	直弯	补芯	油任	堵头
15(4分)	2.38	3.28	8.46	1.96	1.98	2.64		5.92	2.40
20(6分)	3.30	5.00	11.22	2.72	2.68	3.52	3.04	10.58	3.96
25(1寸)	5.40	7.50	16.26	3.96	4.00	5.44	5.80	14.66	4.90
32(1.2寸)	8.16	12.40	20.40	6.70	6.80	8.60	9.28	19.14	7.96
40(1.5寸)	10.64	14.80	24.54	8.30	7.54	11.12	11.48	32.38	10.30
50(2寸)	16.60	22.80	32.60	11.60	11.00	14.44	16.88	52.16	13.30
65(2.5寸)	27.20	37.60	47.36	19.70	19.00	27.20	31.04	71.56	19.30
80(3寸)	37.84	54.00	71.48	27.80	28.70	37.90	37.96	112.86	31.70
100(4寸)	68.80	88.00	117.62	41.70	46.90	68.80	64.20	192.26	47.30

备注：1、异径弯头、中小三通、中大三通、侧大三通、异径管古、补芯、异径四通、侧大四通均按同径大头计价。
2、水压测试，如发现沙眼一个奖励 500 元。



山西天和热镀锌管件价格信息

规格	弯头	三通	管古	六角外丝	四通	堵头	补芯	油任	中大三通	侧大三通
15(4分)	1.10	1.65	1.00	0.90	2.20	0.70		3.00	25×32×25	32×25×25
20(6分)	1.90	2.40	1.30	1.30	3.40	1.00	0.90	4.00	32×40×32	40×25×32
25(1寸)	2.90	4.10	2.30	2.00	5.20	1.40	1.40	5.80	25×40×25	40×32×32
32(1.2寸)	4.50	6.60	3.60	3.20	7.80	1.80	2.30	7.30	40×50×40	50×25×40
40(1.5寸)	6.30	8.10	4.80	4.00	9.80	2.60	3.10	9.80	32×50×32	50×25×32
50(2寸)	8.70	12.80	7.00	6.00	14.60	3.80	4.50	14.00	50×65×50	65×25×50
65(2.5寸)	15.50	21.00	11.20	10.80	26.00	9.50	10.00	29.30	40×65×40	65×32×50
80(3寸)	21.60	30.60	14.00	14.20	36.60	14.00	14.80	44.00	65×80×65	80×50×65
100(4寸)	41.00	54.30	25.00	23.00	66.00	24.60	25.80	74.50	50×80×50	80×65×65

备注：1、异径弯头、中小三通、中大三通、侧大三通、异径管古、补芯、异径四通、侧大四通均按同径大头计价。
2、水压测试，如发现沙眼一个奖励 200 元。

信息提供：江苏沪航阀门有限公司——服务铸就品牌 品质决定高度

地址：常州市新北区江南五金机电城13-9号（庐山路/九江路往东30米南边商铺）

电话：0519-85350795 85106230 传真：0519-85350795

联系人：叶孙溪 13775063888 13775135002 QQ：1046319258

——自2017年10月起，我市建设工程材料指导价格发布结构将进行调整——



“百伦”牌电工管、排水管材管件、螺旋管、给水管材管件价格信息

材料名称	规格型号	单位	价格(元)	材料名称	规格型号	单位	价格(元)
白色PP-R 冷水管材 (1.6Mpa)	D20×2.3	米	7.66	白色PVC-U 排水管件	D50 大弯	只	3.90
	D25×2.8	米	10.34		D75 大弯	只	7.30
	D32×3.6	米	16.89		D110 大弯	只	14.80
	D40×4.5	米	26.29		D160 大弯	只	16.90
	D50×5.6	米	38.89	白色PVC-U 排水管	D50	米	8.00
	D63×7.1	米	63.59		D75	米	14.40
	D75×6.9	米	91.14		D110	米	27.10
	D90×8.2	米	134.15		D160	米	49.20
白色PP-R 热水管材 (2.0Mpa)	Φ20×2.8	米	7.94	白色PVC-U 阻燃电工管 中型 (305)	D200	米	80.60
	Φ25×3.5	米	12.33		D16	米	1.88
	Φ32×4.4	米	19.86		D20	米	2.41
	Φ40×5.5	米	30.82		D25	米	3.34
	Φ50×6.9	米	48.07	白色PVC-U 阻燃电工管 重型 (405)	D32	米	5.21
	Φ63×8.6	米	76.29		D40	米	8.20
	Φ75×10.3	米	110.77		Φ16	米	2.54
	Φ90×12.3	米	156.75		Φ20	米	3.33
Φ110×15.1	米	234.08	HDPE给水管材 (PN1.6Mpa)	Φ25	米	4.82	
白色PP-R 管件	D20 大弯	只		1.88	Φ32	米	5.90
	D25 大弯	只		2.93	Φ40	米	8.50
	D32 大弯	只		4.70	D110×10.0	米	98.00
	D40 大弯	只		8.25	D160×14.6	米	208.00
	D50 大弯	只		14.63	D200×18.2	米	330.00
	D63 大弯	只		23.09	D225×20.5	米	473.00
	D75 大弯	只		55.39	D250×22.7	米	515.00
	D90 大弯	只	88.83	D315×28.6	米	818.00	
白色PVC-U 雨水管	D110 大弯	只	154.66	D400×36.3	米	1318.00	
	D50	米	8.10	D500×45.4	米	2060.00	
	D75	米	13.50	D630×57.2	米	3270.00	
	D110	米	24.00	HDPE给水管材 (PN1.0Mpa)	D110×6.6	米	63.70
白色PVC-U 单壁螺旋管	D160	米	52.00		D160×9.5	米	132.80
	D75	米	19.80		D200×11.9	米	205.80
	D110	米	33.66		D225×13.4	米	296.30
白色PVC-U 中空螺旋管	D160	米	63.91		D250×14.8	米	321.00
	D75	米	20.35		D315×18.7	米	520.60
	D110	米	36.74		D400×23.7	米	830.80
白色PVC-U 消音管件	D160	米	71.83		D500×29.7	米	1305.60
	D110消音三通	只	36.74	D630×37.4	米	2027.10	
	D110消音四通	只	53.46				

华西“捷派埃”衬塑钢管常州总代理；鸿雁家装PP-R管、穿线管常州总代理

信息提供：江苏百通塑业发展有限公司常州办事处 地址：常州市东南陶瓷城五金管道区801-807号
 联系人：叶俊雄 13327883788 电话：0519-88841668 传真：0519-88840558

——自2017年10月起，我市建设工程材料指导价格发布结构将进行调整——



HONYAR 鸿雁插座、照明、管材管件价格信息

产品名称	规格型号	单价(元)	产品名称	规格型号	单价(元)	产品名称	规格型号	单价(元)		
排水管件 (直接头)	PS50/50	1.73	电工套管 (-15° 重型管)	SGZH15/16	3.10	PP-R 冷水管 (S4)	20×2.3	10.58		
	PS75/75	3.57		SGZH15/20	4.25		25×2.8	16.64		
	PS110/110	7.26		SGZH15/25	5.68		32×3.6	28.50		
	PS160/160	17.29		SGZH15/32	9.17		40×4.5	44.30		
排水管件 (90° 弯头)	PS50L	3.61		SGZH15/40	13.04		50×5.6	67.31		
	PS75L	7.07		SGZH15/50	20.32		63×7.1	107.66		
	PS110L	14.55		SGZH15/63	27.67		75×8.4	146.46		
	PS160L	47.86		SGZM15/16	2.59		90×10.1	213.25		
排水管	PS50×2.0	12.90		电工套管 (-15° 中型管)	SGZM15/20		3.45	PP-R 热水管 (S2.5)	110×12.3	316.27
	PS75×2.3	20.23			SGZM15/25		5.20		20×3.4	18.56
	PS110×3.2	37.74	SGZM15/32		8.47	25×4.2	28.31			
	PS160×4.0	76.97	SGZM15/40		11.43	32×5.4	43.56			
	PS200×4.9	150.98	SGZM15/50		14.81	40×6.7	74.93			
螺旋排水管	PSR75×2.3	27.74	SGZM15/63	20.21	50×8.3	102.73				
	PSR110×3.2	42.34	FSJ/Q20	0.67	63×10.5	165.59				
雨水管	PSR160×4.0	95.18	FSJ/Q25	1.10	PP-R 给水管件 (等径套管)	20×20	2.09			
	YS50×1.8	12.31	FST20	0.42		25×25	2.94			
	YS75×1.9	18.38	等径90° 弯头	PP-R20L	3.25	32×32	4.17			
	YS110×2.1	32.50		PP-R25L	4.94	预埋直 接头	PS50/50M	5.00		
YS160×2.8	66.79	PP-R32L		7.88	智能	PS110/110M	11.30			
双壁中空 螺旋排水管	PSK75	32.16		PP-R40L	12.98	成套	光纤信息接入箱 (5U)	280.00		
	PSK110	60.31	PP-R50L	24.86	局部等电位LEB		68.00			
	PSK160	97.64	PP-R63L	49.30	总等电位MEB		168.00			
康居系列 墙壁开关 (小按钮 开关)	A86K11-10N	5.40	康居系列 墙壁插座	电话插座	11.95	康居系列 墙壁插座	五孔插座	10.02		
	A86K12-10N	6.44		电视插座	16.17		三孔插座	7.78		
	A86K21-10N	8.52		电脑插座	32.40		三孔带开关	10.16		
	A86K22-10N	9.72		两位电话插座	14.50		三孔插座	8.88		
	A86K31-10N	12.10		两位电脑插座	57.67		三孔带开关	12.52		
	A86K32-10N	14.10		电脑电话插座	41.41		三孔插座20安	15.47		
	A86K41-10N	15.15		电脑电视插座	44.74		三孔插座32安	20.47		
	A86K42-10N	18.00		带电铃开关请勿打扰	65.77		三相四线16安	13.38		
康居系列 墙壁开关 (大翘板 开关)	A86K11-10BN	8.43		插卡取电开关	57.37		三相四线25安	18.80		
	A86K12-10BN	9.27		触摸延时开关	53.76		一开五孔	14.08		
	A86K21-10BN	11.86		按键延时开关控制白炽灯	49.64		六孔插座	14.07		
	A86K22-10BN	13.55		控制节能灯带消防接口	71.62		防溅五孔插座	21.84		
	A86K31-10BN	16.39		声光控延时开关-白炽灯	54.57		防溅五孔带开关	27.46		
	A86K32-10BN	19.80		控制节能灯带消防接口	97.80		防溅三孔16安	18.76		
	A86K41-10BN	21.83		人体感应开关带消防口	123.98		防溅三孔16安带开关	24.49		
	T8系列36W 带罩支架	电感单管		60.00	电感/电子格栅 灯盘/带应急		T8 318	405.60	LED吸顶灯 02款	7W 220mm
电子单管		75.00	电子格栅灯 盘/带应急	T8 236	380.00	10W 220mm	240.00			
电感双管		98.60	红外感应吸顶灯	T5系列314	410.00	20W 320mm	320.00			
电子双管		99.50	电子工程 吸顶灯	T5系列328	576.00	14W防水型308mm	400.00			
T5系列28W 带罩支架	电子单管	70.50	22W	HGY25/09	130.00	LED支架灯 含光源	1×18W(带罩)	240.00		
	电子双管	95.50	32W	22W	68.00	2×18W(带罩)	360.00			
T8系列电感/ 电子格栅灯盘	318	236.00	40W	32W	86.00	LED格栅灯 含光源	3×10W 600×600mm	549.00		
	236	248.00	灯头工程 吸顶灯	22W E27	39.00		2×18W 300×1200mm	669.00		
	336	398.50	2.5寸 4W	32W E27	58.00		3×18W 600×1200mm	1020.00		
T5系列电子 格栅灯盘	314	258.00	LED一体化 筒灯	3寸 4W	120.00	LED投光灯	线形	1778.00		
	228	269.00		4寸 7W	160.00		30W	2000.00		
	328	416.00		5寸 10W	180.00		60W	2500.00		
疏散指示	安全出口/明装	140.00		6寸 14W	190.00	LED路灯头	110W	3500.00		
应急照明灯	双头	180.00	8寸 20W	320.00	LED隧道灯 01款		75W	3400.00		
T5-28W带罩 支架/带应急	单管	269.00	10W	150.00			110W	4200.00		
工程吸顶灯	双管	289.00	LED天花射灯			160W	5200.00			

公司正在寻求高端开关地区总代理 (包括常州、无锡、镇江三个地区)

信息提供: 杭州鸿雁电器有限公司无锡办事处 电话: 0510-82715208 联系人: 文平 13913518527

— 自2017年10月起, 我市建设工程材料指导价格发布结构将进行调整 —



百安消防系列价格信息

产品名称	规格型号	单位	单价(元)	产品名称	规格型号	单位	单价(元)
法兰水流指示器	DN50	台	216.00	湿式报警阀	ZSFZ80-100	套	1310.00
	DN80	台	240.00		ZSFZ125-150	套	1560.00
	DN100	台	250.00	雨淋报警阀	ZSFM80-100	套	2700.00
	DN150	台	336.00		ZSFM125-150	套	2900.00
室外地上栓	SS100	台	1050.00	自动寻的喷水灭火装置	ZTZ123(TZ)5L	套	23000.00
	SS150	台	2040.00		ZTZ425(TZ)20L	套	48000.00
水泵接合器	100	台	1760.00	全铜上喷	DN15	个	10.20
	150	台	2800.00	全铜下喷	DN15	个	10.20
移动式泡沫灭火装置	PY4/300	台	9100.00	隐蔽式喷淋头	DN15	个	32.00
	PY8/500	台	10500.00	易熔合金喷淋头	DN15	个	48.00
电控炮(固定式)	PSKD20	台	21000.00	室内减压消火栓	DN65	台	116.00
	PSKD40	台	23000.00	泡沫、水用两炮	PL24-PL48	台	4700.00
室内消火栓	DN65	台	98.00	泡沫比例混合装置	PHYM/1.0	台	21400.00



江苏威盾阀门系列价格信息

名称 \ 规格	DN50	DN65	DN80	DN100	DN125	DN150	DN200	DN250	DN300	DN350	DN400
弹性座封闸阀 RVHX (暗杆)	541.50	655.50	779.00	912.00	1368.00	1634.00	2565.00	4132.50	5890.00	9623.50	12967.50
弹性座封闸阀 RRHX (明杆)	655.50	722.00	864.50	1064.00	1501.00	1843.00	2869.00	4427.00	6460.00	10222.00	13604.00
涡轮对夹式蝶阀 D371X	275.50	294.50	323.00	389.50	484.50	522.50	940.50	1301.50	1843.00	2261.00	4902.00
橡胶软接头 KXT-16	190.00	275.50	332.50	399.00	617.50	703.00	1111.50	1605.50	1890.50	2546.00	3287.00
过滤器 SY4P-16	342.00	427.50	532.00	674.50	969.00	1225.50	2280.00	3838.00	5301.00	7628.50	10393.00
遥控浮球阀 100X-16	1919.00	2204.00	2736.00	3420.00	4237.00	5871.00	10127.00	16188.00	22268.00		
减压阀 200X-16	3154.00	3534.00	4104.00	4902.00	6080.00	7201.00	11742.00	19019.00	24700.00		
缓闭式逆止阀 300X-16	2204.00	2451.00	3078.00	3857.00	4693.00	5985.00	10279.00	17651.00	23066.00		
泄压持压阀 500X-16	3990.00	4313.00	4864.00	4959.00	6783.00	6954.00	12635.00	20653.00	26714.00		
静音止回阀 DRVZ	427.50	541.50	608.00	750.50	1064.00	1396.50	1995.00	3353.50	4816.50		
消声止回阀 H41X	247.00	294.50	361.00	456.00	779.00	978.50	1624.50	2422.50	3448.50		
对夹式手柄蝶阀 D71X	104.50	133.00	166.25	199.50	266.00	313.50	541.50				

信息提供：上海沪航阀门有限公司 江苏威盾阀门有限公司（上海沪航阀门有限公司总代理、山东济南玫德铸造总代理、山东迈克镀锌配件总代理、福建百安消防总代理）

地址：常州市新北区黄山路 558-131 号 常州市新北区农机机电市场晋陵北路 828-131 号

电话：0519-83757758 85113978 传真：0519-83757758

联系人：叶孙海 13584363636 18052526116 网址:www.weidunfm.com QQ: 790973897

—— 自2017年10月起，我市建设工程材料指导价格发布结构将进行调整 ——



维德实木板价格信息

品牌	材料名称	规格型号	产地	单位	价格(元)
红 A	维德实木多层 (OSB) 生态板	9.5×1200×2400 E0	苏州	张	128.00
红 A	维德实木多层 (OSB) 生态板	12×1220 (1200) ×2440 (2400) E0	苏州	张	185.00
红 A	维德实木多层 (OSB) 生态板	15×1220 (1200) ×2440 (2400) E0	苏州	张	197.00
红 A	维德实木多层 (OSB) 生态板	17×1220 (1200) ×2440 (2400) E0	苏州	张	204.00
红 A	维德实木多层 (OSB) 生态板	18×1220 (1200) ×2440 (2400) E0	苏州	张	226.00
红 A	维德实木多层 (OSB) 胶合板	9.5×1200×2400 E0	苏州	张	143.00
红 A	维德实木多层 (OSB) 胶合板	12×1220 (1200) ×2440 (2400) E0	苏州	张	151.00
红 A	维德实木多层 (OSB) 胶合板	15×1220 (1200) ×2440 (2400) E0	苏州	张	160.00
红 A	维德实木多层 (OSB) 胶合板	17×1220 (1200) ×2440 (2400) E0	苏州	张	164.00
红 A	维德实木多层 (OSB) 胶合板	18×1220 (1200) ×2440 (2400) E0	苏州	张	174.00
红 A	维德实木多层 (OSB) 基板	9.5×1200×2400 E0	苏州	张	132.00
红 A	维德实木多层 (OSB) 基板	12×1220 (1200) ×2440 (2400) E0	苏州	张	145.00
红 A	维德实木多层 (OSB) 基板	15×1220 (1200) ×2440 (2400) E0	苏州	张	155.00
红 A	维德实木多层 (OSB) 基板	17×1220 (1200) ×2440 (2400) E0	苏州	张	162.00
红 A	维德实木多层 (OSB) 基板	18×1220 (1200) ×2440 (2400) E0	苏州	张	171.00
红 A	维德实木多层 (OSB) 素板	9×1220 (1200) ×2440 (2400) E0	苏州	张	72.00
红 A	维德实木多层 (OSB) 素板	12×1220 (1200) ×2440 (2400) E0	苏州	张	95.00
红 A	维德实木多层 (OSB) 素板	15×1220 (1200) ×2440 (2400) E0	苏州	张	119.00
红 A	维德实木多层 (OSB) 素板	18×1220 (1200) ×2440 (2400) E0	苏州	张	142.00
红 A	维德实木多层 (OSB) 结构板	9.5×1220×2440	苏州	张	79.00
红 A	维德实木多层 (OSB) 结构板	11.1×1220×2440	苏州	张	105.00
红 A	维德实木多层 (OSB) 结构板	15.1×1220×2440 (未开槽)	苏州	张	131.00
红 A	维德实木多层 (OSB) 结构板	15.1×1220×2440 (已开槽)	苏州	张	147.00
红 A	维德实木多层 (OSB) 结构板	18.3×1220×2440	苏州	张	156.00
红 A	维德低碳新型胶合板 (阻燃)	12×1220×2440 E1	苏州	张	183.00
红 A	维德低碳新型胶合板 (阻燃)	18×1220×2440 E1	苏州	张	263.00
红 A	马六甲生态板	17×1220×2440 E0	苏州	张	198.00
红 A	进口杉木芯生态板	17×1220×2440 E0	苏州	张	209.00
红 A	香杉木生态板	17×1220×2440 E0	苏州	张	220.00
红 A	香杉木生态板	18×1220×2440 E0	苏州	张	227.00
红 A	马六甲细木工板	17×1220×2440 E0	苏州	张	156.00
红 A	杉木细木工板	18×1220×2440 E0	苏州	张	215.00
红 A	杉木细木工板	16×1220×2440 E0	苏州	张	168.00
红 A	OSB 定向结构木工板	15×1220×2440 E0	苏州	张	168.00
红 A	OSB 定向结构木工板	18×1220×2440 E0	苏州	张	199.00
红 A	浮雕水曲柳 (花纹) 贴面板	3.6×1220×2440 E1	苏州	张	183.00
红 A	浮雕红橡 (花纹) 贴面板	3.6×1220×2440 E1	苏州	张	205.00
红 A	浮雕水曲柳 (花纹) 贴面板	3×1220×2440 E1	苏州	张	175.00
红 A	浮雕红橡 (花纹) 贴面板	3×1220×2440 E1	苏州	张	190.00
红 A	泰柚贴面板	3×1220×2440 E1	苏州	张	120.00
红 A	红橡 (花纹) 贴面板	3×1220×2440 E1	苏州	张	120.00
红 A	水曲柳贴面板	3×1220×2440 E1	苏州	张	100.00
红 A	莎比利贴面板	3×1220×2440 E1	苏州	张	100.00
红 A	EV 白橡 (科技木切片)	0.5×640×2500 E1	苏州	平方米	20.00-24.00
红 A	EV 红橡 (科技木切片)	0.5×640×2500 E1	苏州	平方米	18.00-22.00
红 A	EV 黑胡桃 (科技木切片)	0.5×640×2500 E1	苏州	平方米	20.00-24.00
红 A	EV 黑檀 (科技木切片)	0.5×640×2500 E1	苏州	平方米	22.00-26.00
红 A	EV 酸枝 (科技木切片)	0.5×640×2500 E1	苏州	平方米	28.00-32.00
红 A	EV 猫眼类 (科技木切片)	0.5×640×2500 E1	苏州	平方米	100.00-120.00
红 A	EV 树根类 (科技木切片)	0.5×640×2500 E1	苏州	平方米	80.00-100.00
红 A	EV 莎比利树榴 (科技木切片)	0.6×640×2500 E1	苏州	平方米	100.00-120.00
红 A	维德实木复合门	35-50×700-1400×1900-2400	苏州	套	1800.00
红 A	维德原木门	35-50×700-1400×1900-2400	苏州	套	5500.00
红 A	维德生态免漆门	35-50×700-1400×1900-2400	苏州	套	800.00
SEBC	莎比利锯材	50×100×2200-3000	非洲	立方米	7200.00-7500.00
SEBC	阿尤斯锯材	50×100×2200-3000	非洲	立方米	4800.00-5000.00

信息提供: 维德木业(苏州)有限公司 地址: 苏州市虎丘区文昌路24号 网址: <http://www.vicwoodtimber.com.cn>

电 话: 0512-65393117 传 真: 0512-66711444 邮 箱: market@vicwoodtimber.com.cn

— 自2017年10月起, 我市建设工程材料指导价格发布结构将进行调整 —



“晶铭”牌 HDPE 双壁波纹管价格信息

规格	S1(元/米)	S2(元/米)	皮圈(元/只)	规格	S1(元/米)	S2(元/米)	皮圈(元/只)
外径 110		18.80	2.00	300	83.30	107.30	6.00
外径 160		31.30	3.00	400	138.70	182.50	15.00
外径 200		49.30	3.00	500	219.80	282.50	20.00
200		54.90	3.00	600	316.50	406.90	35.00
225	50.30	68.30	4.00	800	606.80	768.80	60.00

“晶铭”牌 PE 钢丝网骨架聚乙烯复合管

规格	1.0Mpa 单价(元/米)	1.6Mpa 单价(元/米)	规格	1.0Mpa 单价(元/米)	1.6Mpa 单价(元/米)
D75		90.00	D315	553.30	669.30
D90		96.60	D355	686.60	788.90
D110	112.20	135.80	D400	795.50	937.80
D160	180.00	206.60	D450	982.20	1144.50
D200	245.50	307.70	D500	1233.30	1388.90
D250	395.50	460.00	D630	2305.00	

“晶铭”牌 塑料检查井系列

名称	规格	单价(元)	名称	规格	单价(元)
建筑小区 检查井座 系列	315×225	405.45	马鞍接头	OD75	31.60
	450×225	790.92		OD110	33.90
	450×300	970.20		OD160	72.00
	500×300	1125.00		OD200	146.80
	630×300	1848.42		OD225	191.50
	630×400	2173.50		OD300	263.80
	630×500	2445.75			
市政道路 检查井座 系列	700×300	2514.20	异径接头 (含胶圈)	300×225	187.50
	700×400	2938.00		400×300	296.85
	700×500	3416.60		500×300	362.50
	700×600	4059.00		500×400	362.50
	1000×300	5534.30		600×500	430.50
	1000×400	6205.40		600×300	430.50
	1000×500	7211.42			
HDPE 井筒 中空壁 缠绕管	1000×600	8220.85	井筒皮圈	315	34.50
	315	270.00		450	53.00
	400	453.30		500	61.00
	450	497.00		630	96.80
	500	709.00		700	193.80
	630	929.60	1000	226.00	
复合井盖 (内盖)	700	1194.60	堵头	225	67.00
	315	140.50		300	104.00
	450	218.50		400	193.50
	600	400.50		500	312.00
	630	556.50	油污格栅井	315	479.00
			收口井	1000×700	2508.00

“晶铭”牌 雨水收集系统

产品名称	单价(元)	产品名称	单价(元)
PP 雨水模块	2800.00/m ³	雨水专用控制柜	15000.00/套
截污挂篮井-300(机械式)	7500.00/台	埋地一体机	48000.00/台
弃流过滤井-300(机械式)	15000.00/台	雨水防渗膜	55.00/m ²
紫外线消毒器	3200.00/组	成品分流井 DN800	6200.00/台

信息提供：常州成坤新型建材有限公司（苏宁建材） 公司地址：常州武进区夏城北路 60 号
 联系人：陈林金 13601592989 13358199136 场地地址：高力汽博城北边东华桥旁

—— 自2017年10月起，我市建设工程材料指导价格发布结构将进行调整 ——



中财集团新华财系列产品价格信息

材料名称	规格	单位	价格(元)	材料名称	规格	单位	价格(元)
白色 PVC-U 阻燃电线管材中型	D16	米	2.26	双壁中空螺旋管	D160	米	94.90
白色 PVC-U 阻燃电线管材中型	D20	米	3.17	PP-R 冷水管材	D20×2.3	米	9.54
白色 PVC-U 阻燃电线管材中型	D25	米	4.54	PP-R 冷水管材	D25×2.8	米	15.72
白色 PVC-U 阻燃电线管材中型	D32	米	7.05	PP-R 冷水管材	D32×3.6	米	20.59
白色 PVC-U 阻燃电线管材中型	D40	米	9.53	PP-R 冷水管材	D40×4.5	米	32.76
白色 PVC-U 阻燃电线管材中型	D50	米	12.35	PP-R 冷水管材	D50×5.6	米	61.40
梳杰	D16	只	0.29	PP-R 冷水管材	D63×7.1	米	113.45
梳杰	D20	只	0.41	PP-R 热水管材	D20×2.8	米	13.22
梳杰	D25	只	0.61	PP-R 热水管材	D25×3.5	米	20.11
梳杰	D32	只	0.93	PP-R 热水管材	D32×4.4	米	33.50
梳杰	D40	只	1.24	内螺纹 90 度弯头	D20×1/2"	只	13.55
胶暗箱	D75×75×50(86型)	只	2.70	内螺纹 90 度弯头	D20×3/4"	只	17.38
八角灯头箱	D75×75×50	只	3.08	内螺纹 90 度弯头	D25×1/2"	只	14.05
八角灯头箱	D75×75×75	只	4.55	内螺纹 90 度弯头	D25×3/4"	只	17.87
白色 PVC-U 排水管材 (国标)	D50×2.0	米	9.89	内螺纹 90 度弯头	D32×1/2"	只	15.43
白色 PVC-U 排水管材 (国标)	D75×2.3	米	17.52	内螺纹 90 度弯头	D32×3/4"	只	21.06
白色 PVC-U 排水管材 (国标)	D110×3.2	米	33.67	90 度弯头	D20	只	1.50
白色 PVC-U 排水管材 (国标)	D160×4.0	米	62.20	90 度弯头	D25	只	2.45
伸缩节	D50	只	3.90	90 度弯头	D32	只	4.35
伸缩节	D75	只	6.37	90 度弯头	D40	只	8.11
伸缩节	D110	只	13.14	90 度弯头	D50	只	14.33
伸缩节	D160	只	26.22	90 度弯头	D63	只	24.60
90 度弯头	D50	只	2.82	PE-RT 地暖管材	D16×2.2	米	6.96
90 度弯头	D75	只	5.15	PE-RT 地暖管材	D20×2.8	米	10.58
90 度弯头	D110	只	10.11	PE-RT 地暖管材	D25×3.5	米	16.24
90 度弯头	D160	只	33.86	PE-RT 地暖管材	D32×4.4	米	25.83
白色 PVC-U 雨水管材	D50×1.8	米	9.46	HDPE 双壁波纹管	D200	米	64.72
白色 PVC-U 雨水管材	D75×1.9	米	16.60	HDPE 双壁波纹管	D225	米	74.27
白色 PVC-U 雨水管材	D110×2.1	米	27.00	HDPE 双壁波纹管	D300	米	128.97
白色 PVC-U 雨水管材	D160×2.8	米	51.15	HDPE 双壁波纹管	D400	米	205.14
白色 PVC-U 螺旋管材 (国标)	D75	米	25.64	HDPE 双壁波纹管	D500	米	337.70
白色 PVC-U 螺旋管材 (国标)	D110	米	45.07	HDPE 双壁波纹管	D600	米	474.35
双壁中空螺旋管	D75	米	27.58	HDPE 双壁波纹管	D700	米	777.94
双壁中空螺旋管	D110	米	50.08	HDPE 双壁波纹管	D800	米	872.01

信息提供：中财招商投资集团江苏华财管道有限公司（无锡办事处） 地址：无锡市崇安区益明苑

联系人：潘铁明 13958056632

电话：0510-82851286

—— 自2017年10月起，我市建设工程材料指导价格发布结构将进行调整 ——



“海扬” PE 给水管、钢丝网骨架塑料复合管价格信息

名称	规格	单价(元)	名称	规格	单价(元)
PE 给水管 (PN0.8MPa)	90×4.3	33.00	PE 给水管 (PN1.0MPa)	75×4.5	29.10
	110×5.3	49.50		90×5.4	40.90
	160×7.7	105.00		110×6.6	60.70
	200×9.6	162.80		160×9.5	127.80
	315×15	402.33		200×11.9	198.80
	355×16.9	539.80		315×18.7	499.60
	400×19.1	663.30		400×23.7	811.80
	450×21.5	838.75		450×26.7	1029.00
	500×23.9	1036.20		500×29.7	1271.60
	560×26.7	1297.70		560×33.2	1592.20
	630×30.0	1639.50		630×37.4	2017.10
	710×33.9	2201.80		710×42.1	2728.60
800×38.1	2786.90	800×47.4	3472.30		
900×42.9	3762.50	900×53.3	4666.30		
PE 给水管 (PN1.25MPa)	63×4.7	25.50	PE 给水管 (PN1.6MPa)	20×2.3	3.98
	75×5.6	35.70		32×3.0	7.91
	90×6.7	51.70		40×3.7	13.12
	110×8.1	73.90		63×5.8	29.40
	160×11.8	1155.90		75×6.8	42.60
	200×14.7	242.20		90×8.2	59.90
	315×23.2	615.40		110×10.0	88.80
	355×26.1	809.80		160×14.6	188.90
	400×29.4	989.70		200×18.2	298.60
	450×33.1	1250.10		315×28.6	743.00
	500×36.8	1552.60		400×36.3	1197.60
	560×41.2	1943.10		450×40.9	1517.70
630×46.3	2456.80	500×45.4	1872.00		
710×52.2	3410.80	560×50.8	2346.80		

“海扬” 钢丝网骨架塑料复合管

规格型号	单价(元)	规格型号	单价(元)	规格型号	单价(元)
Φ250×0.8	208.19	Φ90×1.6	52.42	Φ250×2.0	297.01
Φ110×1.0	62.56	Φ110×1.6	73.44	Φ50×2.5	30.77
Φ200×1.0	120.54	Φ160×1.6	126.54	Φ63×2.5	37.51
Φ250×1.0	248.59	Φ200×1.6	175.37	Φ75×2.5	43.37
Φ160×1.25	105.70	Φ250×1.6	271.21	Φ90×2.5	53.04
Φ200×1.25	125.31	Φ50×2.0	29.57	Φ110×2.5	79.48
Φ250×1.25	253.56	Φ63×2.0	35.38	Φ160×2.5	146.55
Φ50×1.6	28.94	Φ90×2.0	52.53	Φ200×2.5	218.05
Φ63×1.6	34.90	Φ110×2.0	77.62	Φ250×2.5	307.44
Φ75×1.6	39.50	Φ200×2.0	206.06	Φ160×3.5	161.62

“海扬” 电熔管件

规格型号	单价(元)	规格型号	单价(元)	规格型号	单价(元)
直接 160	61.43	大弯 160	116.03	异三通 110×50	54.60
直接 200	102.38	大弯 250	470.93	异三通 200×160	220.68
正三通 110	64.84	小弯 110	52.33	大小头 110×63	91.00
正三通 160	1456.00	小弯 200	188.83	大小头 200×110	129.68
法兰 160	77.35	法兰 250	166.08	管帽 160	70.64

信息提供：江苏海威塑业科技有限公司

地址：江阴市徐霞客镇、马镇

联系人：赵先生

电话：18052521500 18936060016

—— 自2017年10月起，我市建设工程材料指导价格发布结构将进行调整 ——



上海公元、安徽永高(精杰)管材价格信息

公元 PVC-U 双壁波纹管 (外径)			公元 HDPE 双壁波纹管 (内径)			公元 PVC-M 波纹管	
规格型号	价格 (元/米)		规格型号	价格 (元/米)		规格型号	价格 (元/米)
	S1 (4级)	S2 (8级)		S1 (4级)	S2 (8级)		S2 (8级)
110		25.00	200		122.00	150	65.00
160		43.00	225	116.00	136.00	225	141.00
200	65.00	100.00	300	183.00	228.00	300	237.00
250	82.00	142.00	400	294.00	378.00	400	393.00
315	114.00	188.00	500	471.00	652.00	500	681.00
400	190.00	280.00	600	671.00	815.00	600	851.5.00
500	324.00	475.00	800	1313.00	1613.00	公元检查井	
精杰 HDPE 双壁波纹管 (内径)			1000	2518.00	2925.00	起始流槽井	
规格型号	价格 (元/米)		1200	3675.00	4494.00	规格型号	价格 (元/只)
	S1 (4级)	S2 (8级)	公元 HDPE 中空壁增强缠绕管				
110		29.16	规格型号	价格 (元/米)		200×160	228.80
160		52.67		S1 (4级)	S2 (8级)	315×160	305.50
200	74.16	98.89	200				141.70
225	86.09	116.45	250		224.90	630×300	1361.10
300	142.19	199.05	300	228.80	282.10	起始沉泥井	
400	232.47	317.06	400	422.50	543.40	规格型号	价格 (元/只)
500	375.71	506.56	500	670.80	952.90		
600	539.24	711.53	600	920.40	1194.70	315×160	373.10
700	912.72	1166.91	700	1301.30	1675.70	450×200	826.80
800	1067.58	1308.02	800	1760.20	2147.60	450×400	1075.10
1000	2346.80	3127.20	900		3052.40	630×300	1768.00
1200	3812.84	4883.12	1000		3304.60	630×400	2038.40
						630×500	2512.90

上海公元建材发展有限公司是由公元塑业集团有限公司于 2001 年 8 月投资创建, 专业生产排水排污用各类管道、电力电缆保护套和化学建材为主的高新技术企业。2010 年, 经股份制改造, 现已成为永高股份有限公司 (股票代码 002641) 全资子公司。

安徽永高塑业发展有限公司系公元集团 - 永高股份有限公司 (永高股份股票代码: 002641) 于 2012 年 11 月 7 日全资收购安徽广德金鹏科技发展有限公司, 并于 2012 年 11 月 22 日将名称变更为安徽永高塑业发展有限公司。

公司位于苏、浙、皖三省交界的省级安徽广德经济开发区, 注册资本 10008 万元, 占地面积 500 余亩, 是以专业生产各类塑料管材、管件为主的新型建材企业。公司主要产品有: PVC-U 双壁波纹管 and 加筋管、环保给排水管及管件、低烟阻燃电工套管及配件; PVC-U、PVC-C 高低压电力保护套管; HDPE 双壁波纹管、钢带增强管材; PE 给排水管、燃气管及配件; PP-R 抗菌冷、热水管及配件; 地板采暖专用 PE-RT 管及配件; PVC-M 高抗冲给水管、铝塑复合管; 农用灌溉管、矿用管以及非开挖专用管道等。依托集团公司的品牌和技术力量, 以“公元”、“精杰”为商标, 不断开拓进取, 在长三角地区有了一定的知名度和市场占有率。

信息提供: 上海公元发展有限公司 安徽永高塑业发展有限公司直销处

地 址: 常州市青洋高架与人民东路交接处小胡家村个私园

电 话: 0519-89813860 89812163

联系人: 陈军 15961217373 庄华13645108040 王国永 13961217668

—— 自2017年10月起, 我市建设工程材料指导价格发布结构将进行调整 ——



“吉肽”双卡压式薄壁 304 不锈钢水管价格信息

公称通径 (mm)	壁厚 (mm)	单价 (元 / 米)	公称通径 (mm)	壁厚 (mm)	单价 (元 / 米)
15	0.8	23.46	80	2.0	324.65
20	1.0	40.73	100	2.5	395.42
25	1.0	52.31	125	2.5	760.40
32	1.2	75.71	150	2.5	905.60
40	1.2	95.50	200	3.0	1511.30
50	1.2	108.93	250	4.0	2437.66
65	2.0	277.15	300	4.0	2996.28

注：荣获《中国绿色环保建材产品》、《中国工程建设重点推广应用产品》、《中国著名品牌》、《国家建材 AAA 级企业》。获得饮用水卫生安全产品卫生许可批件

“冠龙”阀门系列

名称	规格	DN50	DN65	DN80	DN100	DN125	DN150	DN200	DN250	DN300
闸阀		460.00	520.00	600.00	680.00	1180.00	1280.00	2200.00	3480.00	4380.00
蝶阀		185.00	230.00	280.00	360.00	580.00	780.00	1350.00	1600.00	2700.00
止回阀		310.00	360.00	400.00	460.00	560.00	580.00	1500.00	2600.00	3800.00
水力控制阀	遥控浮球阀	1050.00	1160.00	1260.00	1650.00	2200.00	2450.00	3800.00	5200.00	9800.00
	减压阀	1060.00	1200.00	1450.00	1650.00	2400.00	2600.00	3950.00	6800.00	11000.00
	持压 / 泄压阀	1200.00	1280.00	1500.00	1750.00	2650.00	2850.00	4600.00	7800.00	14200.00
	压差控制阀	1500.00	1750.00	1850.00	2100.00	3500.00	4200.00	6800.00	9800.00	18000.00

上海工厂：上海金山工业区通业路 218 号；江苏工厂：太仓市温州路 5 号；泉州工厂：仓苍高新区

“旭高”阀门系列

名称	规格	DN50	DN65	DN80	DN100	DN125	DN150	DN200	DN250	DN300
消防阀门		320.00	400.00	480.00	660.00	850.00	1050.00	2150.00	3650.00	4870.00
消防信号闸阀		360.00	420.00	520.00	680.00	880.00	1100.00	2200.00	3850.00	5200.00
泵房专用止回阀		320.00	350.00	400.00	460.00	780.00	850.00	1600.00	2300.00	3600.00
排污专用止回阀		140.00	165.00	200.00	260.00	400.00	460.00	880.00	1100.00	2100.00
消防蝶阀		220.00	260.00	330.00	360.00	560.00	680.00	980.00	1550.00	2400.00

注：通过消防 3C 强制认证

“建云”消火栓箱系列

名称	规格型号	单位	单价 (元)	备注
消火栓箱	800×650×240	套	688.00	配置室内栓、水带、枪扣
	1000×700×240	套	888.00	配置室内栓、卷盘、水带、枪扣
	1200×700×240	套	1188.00	配置室内栓 2 只、卷盘、水带、枪扣
	1600×700×240	套	1288.00	配置室内栓、水带、枪扣、灭火器
	1800×700×240	套	1688.00	配置室内栓、卷盘、水带、枪扣、灭火器

“振祥吉发”喷淋、消火栓、报警阀等消防产品

名称	规格	单价 (元)	名称	规格	单价 (元)	名称	规格	单价 (元)
洒水喷淋头	ZST-15	8.50	水流指示器	ZSJZ-150	280.00	湿式报警阀	ZSFZ-100	980.00
	ZST-20	13.00	室外消火栓	SS100-1.6	950.00		ZSFZ-150	1250.00
隐蔽式喷头	ZSTDY	28.00	水泵接合器	SQS100	1200.00		ZSFZ-200	2600.00
易熔合金喷头	Y-ZST	45.00		SQS150	1800.00	预作用装置	ZSFY-150	4800.00

信息提供：常州英拓管件有限公司（常州英新消防）——深耕消防工程二十余载，品质保证，服务放心

地址：常州市新北区秀山路 1 号（长江贸易中心南门对面）

联系人：洪先生 13961256875 18661108812 电话：0519-85157119

——自 2017 年 10 月起，我市建设工程材料指导价格发布结构将进行调整——



海湾消防报警设备价格信息

产品名称	规格型号	单位	单价(元)	产品备注
点型光电感烟火灾探测器	JTY-GD-G3T	只	336.00	编码型
点型感温火灾探测器	JTW-ZCD-G3N	只	320.00	编码型
手动火灾报警按钮	J-SAM-GST9121A	只	342.00	可恢复型, 另有带电话插孔型可选,
输入模块	GST-LD-8300	只	360.00	
消火栓按钮	J-SAM-GST9123A	只	342.00	编码二线制, 可恢复型
点型光电感烟火灾探测器	JTY-GF-GST9711(Ex)	只	846.00	本质安全型, 非编码型, 需配接模块箱
点型感温火灾探测器	JTW-ZOF-GST9712(Ex)	只	936.00	
手动火灾报警按钮	J-SAF-GST9211A(Ex)	只	810.00	
GST-QKP01 气体灭火控制器 / 火灾报警控制器	GST-QKP01	台	22500.00	单区
点型可燃气体探测器 (编码型)	GST-BT002M	只	1197.00	壁挂安装
可燃气体报警控制器	JB-KR-GSTN004/4	只	22500.00	壁挂型
(100 型) 火灾报警控制器	JB-QB-GST100/16	套	10800.00	壁挂型, 无联动功能
(200 型) 火灾报警控制器 (联动型)	JB-QB-GST200/GST-200(16)	套	19350.00	壁挂型, 另有 GST200 型立柜式、琴台式及 GST500 型 / GST1500 型壁挂可选
(5000 型) 火灾报警控制器 (联动型)	JB-QG-GST5000/GST-5000(242)	套	49500.00	立柜式, 另有 GST5000 琴台式及 GST3200 系列、GST9000 系列立柜 / 琴台式多种规格可选
剩余电流式电气火灾监控探测器	DH-GSTN5100/3	只	2250.00	一体式单路, 另有分体式单路探测器及多种规格可供选用
(单路) 测温式电气火灾监控探测器	DH-GSTN5201	只	810.00	测温范围 0°C ~+140°C
信号处理单元	DH-GSTN5600	台	2610.00	液晶显示, 可配接多种规格型号的剩余电流传感器使用
电气火灾监控设备	GST-DH9000/128	台	14400.00	壁挂式 (容量有 128-512 点可选), 另有立柜式 / 琴台式多种规格可选
(消防网络监控) 传输设备	JK-TX-GST6000D	台	22500.00	TCP 传输, 3C 认证
防火门监控器	GST-FH-N8001	台	15300.00	壁挂式, 可用作区域分机使用, 另有 N3200 型立柜 / 琴台式多种规格可选
防火门监控模块	GST-FH-8308	只	270.00	控制单常开或监视常闭门; 另有双监控模块
防火门监视模块	GST-FH-MC01	只	360.00	监测单常闭防火门状态; 另有双监视模块
90L 柜式七氟丙烷灭火装置	GQQ90/2.5	套	13500.00	不含灭火剂, 另有柜式双瓶组七氟丙烷灭火装置及多种规格型号可选
180L 七氟丙烷瓶组 (管网七氟丙烷灭火设备)	QMP180/4.2	套	12420.00	不含灭火剂, 另有多种规格型号及配件可选
90L 瓶组 (IG-541 气体灭火设备)	HMP90/15	套	8280.00	含灭火剂, 另有多种规格型号及配件可选
消防设备电源状态监控器	GST-DJ-N500/256	台	27000.00	壁挂式, (容量有 256-1280 点可选)
交流单相电压传感器	GST-DJ-D40	只	2250.00	采用导轨式安装, 另有多种规格型号可选
吸气式感烟探测器	JTY-GXF-GST1D	台	31500.00	单管最大采样长度 100 米, 另有双管可选
应急照明控制器	HW-C-60W-N100	只	81000.00	落地式, 另有琴台式可选
标志灯具	HW-BLJC-1LRE II 0.5W-N404	只	765.00	单面双向标志灯, 安装方式: 吊装
标志灯具	HW-BLJC-10E II 1.5W-N401YY	只	810.00	语音出口标志灯, 安装方式: 壁挂
标志灯具	HW-BLJC-1LREII.5W-N510	只	810.00	不锈钢材质, 安装方式: 地理

公司产品通过了国内国际认证包括: CCCF、LPCB、CE、UL、PSB、SAI、HKFSD。可根据需求为您量身定制一站式消防解决方案!
 海湾公司在北京和秦皇岛分别设有产品研发中心和博士后科研工作站, 拥有全系列消防产品组合, 包括:

- 火灾报警及消防联动控制系统
- 气体灭火系统
- 消防远程监控管理系统
- 消防应急照明和疏散指示系统
- 电气火灾监控系统
- 可燃气体探测报警系统
- 吸气式感烟火灾探测系统
- 船用火灾探测报警系统
- 防火门监控系统
- 消防设备电源监控系统
- Kidde H 系列火灾自动报警系统
- 出口涉外火灾报警及联动系统

信息提供: 海湾安全技术有限公司常州办 地址: 新北区万达广场 A 座 12 楼 GST 办公室
 联系人: 褚先生 15351971123 18961190119 电话: 0519-85190336

—— 自2017年10月起, 我市建设工程材料指导价格发布结构将进行调整 ——



“金羊”牌卡压式薄壁不锈钢水管、管件价格信息

不锈钢水管

产品名称	公称通径 (mm)	管子外径 (mm)	壁 (mm)	单价 (元 / 米)	产品名称	公称通径 (mm)	管子外径 (mm)	壁 (mm)	单价 (元 / 米)
不锈钢水管 304- II 系列	DN15	15.90	0.8	22.88	不锈钢水管 316L- II 系列	DN15	15.90	0.8	55.23
	DN20	22.20	1.0	40.20		DN20	22.20	1.0	96.97
	DN25	28.60	1.0	52.21		DN25	28.60	1.0	126.14
	DN32	34.00	1.2	74.48		DN32	34.00	1.2	179.92
	DN40	42.70	1.2	94.32		DN40	42.70	1.2	227.66
	DN50	48.60	1.2	107.69		DN50	48.60	1.2	259.92
	DN65	76.10	2.0	298.13		DN65	76.10	2.0	645.09
	DN80	88.90	2.0	349.57		DN80	88.90	2.0	756.56
	DN100	108.00	2.0	426.44		DN100	108.00	2.0	922.67
	DN125	133.00	2.5	772.05		DN125	133.00	2.5	1099.29
	DN150	159.00	2.5	925.83		DN150	159.00	2.5	1318.30
	DN200	219.00	3.0	1533.50		DN200	219.00	3.0	2183.24
	DN250	273.00	4.0	2546.24		DN250	273.00	4.0	3625.57
DN300	325.00	4.0	3038.05	DN300	325.00	4.0	4325.71		

不锈钢管件

产品名称	公称通径 (mm)	配管外径 (mm)	单价 (元 / 件)	产品名称	公称通径 (mm)	配管外径 (mm)	单价 (元 / 件)
304- II 系列管 件等径对接头 SC	DN15	15.90	10.57	304- II 系列管件 A 型 90 度弯头 90E(A)	DN15	15.90	14.68
	DN20	22.20	16.63		DN20	22.20	25.27
	DN25	28.60	20.28		DN25	28.60	34.11
	DN32	34.00	44.83		DN32	34.00	73.64
	DN40	42.70	64.51		DN40	42.70	109.13
	DN50	48.60	80.58		DN50	48.60	141.78
	DN65	76.10	267.33		DN65	76.10	496.77
	DN80	88.90	319.21		DN80	88.90	640.40
	DN100	108.00	424.93		DN100	108.00	855.86
304- II 系列管 件等径三通 T(S)	DN15	15.90	30.46	304- II 系列管件 等径三通 T(S)	DN50	48.60	198.07
	DN20	22.20	43.62		DN65	76.10	478.79
	DN25	28.60	55.13		DN80	88.90	638.40
	DN32	34.00	121.48		DN100	108.00	877.79
	DN40	42.70	165.71				

江苏金羊慧家管道系统有限公司，前身是创始于1999年的无锡金羊管件有限公司，是国内第一家不锈钢卡压式管件生产商，是市场开创者，国家标准制定者，行业领导品牌，是德国 Viega（德房家）集团全资子公司。公司总投资额 7.5 亿元人民币，在国内同行业中，规模最大，技术领先。

公司提供各类健康、可靠、耐用、施工便捷的金羊薄壁不锈钢卡压式连接和沟槽式连接管道系统。产品被广泛应用于遍布全国的 4800 余个项目和众多标志性工程中，涵盖建筑、工业、船舶、动车等领域的冷热水、直饮水、消防、供暖、供气、供油系统。

公司主编了业内 13 项重要国家标准，是全国建筑给排水委员会给水分会授予的“全国不锈钢管件研发中心”与江苏省科技局授予的“江苏省管系附件工程技术研究中心”所在地，也被建筑给排水行业评为“行业名牌”及“行业突出贡献企业”，在行业内享有极高的知名度和良好的口碑。公司积极贯彻国际标准，通过了 ISO19001 质量管理体系、环境管理体系、OHSAS18001 职业健康安全管理体系三项认证、清洁生产认证、康居认证等。

十余年来，始终坚持技术创新、精工制造、引领行业发展。今后，公司将继续专注于中国市场，通过与 Viega（德房家）集团全球范围内的领先研发力量和工程经验相结合，确保中国客户的管道可靠安全。

信息提供：常州市美洁电器有限公司（江苏金羊慧家管道系统有限公司常州总经销）

地址：常州市新北区清江路 11 号

联系人：刘玉华 13004435599

电话：0519-85359997

传真：0519-85359996



欣意牌稀土铝合金电缆价格信息

耐压等级 0.6/1KV

铜缆型号及规格	铝合金型号及规格	合金电缆单价(元/米)	铜缆型号及规格	铝合金型号及规格	合金电缆单价(元/米)
YJV 3×16	YJHLV 3×10	15.50	YJV22 3×16	YJHLV22 3×25	49.41
YJV 3×16	YJHLV 3×25	38.73	YJV22 3×95	YJHLV22 3×150	263.14
YJV 3×50	YJHLV 3×70	135.59	YJV22 3×120	YJHLV22 3×185	331.24
YJV 3×150	YJHLV 3×240	402.24	YJV22 3×185	YJHLV22 3×300	508.37
YJV 3×185	YJHLV 3×300	496.05	YJV22 3×240	YJHLV22 3×400	654.97
YJV 3×240	YJHLV 3×400	641.72	YJV22 3×400	YJHLV22 3×630	1081.18
YJV 4×10	YJHLV 4×16	39.73	YJV22 4×6	YJHLV22 4×10	26.58
YJV 4×95	YJHLV 4×150	339.67	YJV22 4×10	YJHLV22 4×16	42.11
YJV 4×150	YJHLV 4×240	535.48	YJV22 4×35	YJHLV22 4×50	134.52
YJV 4×185	YJHLV 4×300	660.66	YJV22 4×120	YJHLV22 4×185	438.23
YJV 4×240	YJHLV 4×400	854.82	YJV22 4×150	YJHLV22 4×240	548.17
YJV 5×16	YJHLV 5×25	76.96	YJV22 4×300	YJHLV22 4×500	1082.57
YJV 5×95	YJHLV 5×150	424.51	YJV22 5×6	YJHLV22 5×10	32.59
YJV 5×240	YJHLV 5×400	1067.91	YJV22 5×50	YJHLV22 5×70	229.77
YJV 5×400	YJHLV 5×630	1772.89	YJV22 5×150	YJHLV22 5×240	682.71
YJV 3×10+1×6	YJHLV 3×16+1×10	35.94	YJV22 5×240	YJHLV22 5×400	1084.42
YJV 3×25+1×16	YJHLV 3×35+1×25	87.53	YJV22 3×10+1×6	YJHLV22 3×16+1×10	38.24
YJV 3×35+1×16	YJHLV 3×50+1×25	115.06	YJV22 3×16+1×10	YJHLV22 3×25+1×16	59.03
YJV 3×50+1×25	YJHLV 3×70+1×35	158.19	YJV22 3×25+1×16	YJHLV22 3×35+1×25	90.71
YJV 3×70+1×35	YJHLV 3×120+1×70	220.24	YJV22 3×35+1×16	YJHLV22 3×50+1×25	118.54
YJV 3×95+1×50	YJHLV 3×150+1×70	299.61	YJV22 3×50+1×25	YJHLV22 3×70+1×35	161.74
YJV 3×120+1×70	YJHLV 3×185+1×120	384.22	YJV22 3×70+1×35	YJHLV22 3×120+1×70	224.79
YJV 3×185+1×95	YJHLV 3×300+1×150	596.24	YJV22 3×95+1×50	YJHLV22 3×150+1×70	309.31
YJV 3×240+1×120	YJHLV 3×400+1×185	748.47	YJV22 3×240+1×120	YJHLV22 3×400+1×185	762.45
YJV 3×10+2×6	YJHLV 3×16+2×10	41.83	YJV22 3×300+1×150	YJHLV22 3×500+1×240	949.49
YJV 3×16+2×10	YJHLV 3×25+2×16	65.96	YJV22 3×400+1×185	YJHLV22 3×630+1×240	1246.94
YJV 3×25+2×16	YJHLV 3×35+2×25	102.64	YJV22 3×10+2×6	YJHLV22 3×16+1×10	44.26
YJV 3×50+12×25	YJHLV 3×70+2×35	181.27	YJV22 3×16+2×10	YJHLV22 3×25+2×16	68.84
YJV 3×95+2×50	YJHLV 3×150+2×70	345.41	YJV22 3×35+2×16	YJHLV22 3×50+2×25	133.84
YJV 3×120+2×70	YJHLV 3×185+2×120	447.18	YJV22 3×70+2×35	YJHLV22 3×120+2×70	257.49
YJV 3×150+2×70	YJHLV 3×240+2×120	527.87	YJV22 3×95+2×50	YJHLV22 3×150+2×70	356.00
YJV 3×185+2×95	YJHLV 3×300+2×150	665.84	YJV22 3×120+2×70	YJHLV22 3×185+2×120	458.82
YJV 3×240+2×120	YJHLV 3×400+2×185	855.79	YJV22 3×150+2×70	YJHLV22 3×240+2×120	540.76
YJV 3×300+2×150	YJHLV 3×500+2×240	1068.05	YJV22 3×185+2×95	YJHLV22 3×300+2×150	680.91
YJV 3×400+2×185	YJHLV 3×630+2×240	1394.63	YJV22 3×240+2×120	YJHLV22 3×400+2×185	872.39
YJV 4×10+1×6	YJHLV 4×16+1×10	45.56	YJV22 3×400+2×185	YJHLV22 3×630+2×240	1415.46
YJV 4×16+1×10	YJHLV 4×25+1×16	71.47	YJV22 4×10+1×6	YJHLV22 4×16+1×10	48.09
YJV 4×35+1×16	YJHLV 4×50+1×25	147.62	YJV22 4×25+1×16	YJHLV22 4×35+1×25	114.64
YJV 4×50+1×25	YJHLV 4×70+1×35	203.18	YJV22 4×35+1×16	YJHLV22 4×50+1×25	151.60
YJV 4×70+1×35	YJHLV 4×120+1×70	283.28	YJV22 4×50+1×25	YJHLV22 4×70+1×35	207.84
YJV 4×95+1×50	YJHLV 4×150+1×70	384.79	YJV22 4×70+1×35	YJHLV22 4×120+1×70	292.47
YJV 4×120+1×70	YJHLV 4×185+1×120	491.28	YJV22 4×95+1×50	YJHLV22 4×150+1×70	395.43
YJV 4×185+1×95	YJHLV 4×300+1×150	745.69	YJV22 4×150+1×70	YJHLV22 4×240+1×120	612.13
YJV 4×240+1×120	YJHLV 4×400+1×185	961.86	YJV22 4×185+1×95	YJHLV22 4×300+1×150	760.68
YJV 4×300+1×150	YJHLV 4×500+1×240	1200.08	YJV22 4×240+1×120	YJHLV22 4×400+1×185	978.39
YJV 4×400+1×185	YJHLV 4×630+1×240	1583.75	YJV22 4×400+1×185	YJHLV22 4×630+1×240	1603.96

备注：阻燃增加 5%，低烟、无卤增加 15%，耐火增加 20%。

信息提供：江苏苏欣稀土电缆科技有限公司 地址：新北区通江中路 398-1 号富都商务公寓 25 楼

联系人：李阿花 0519-85558937 85558310 网址：www.jsxxtl.com

—— 自2017年10月起，我市建设工程材料指导价格发布结构将进行调整 ——



钢筋砼管价格信息

产品名称	规格型号	单位	单价(元)	备注	产品名称	规格型号	单位	单价(元)	备注
钢筋砼排水管(刚性接口、平口式)	RCP IIΦ400×2000	节	175.26		钢筋砼排水管(柔性接口、承口式)	RCP IIΦ800×2000	节	935.46	含附件
钢筋砼排水管(刚性接口、平口式)	RCP IIΦ500×2000	节	249.90		F型钢筋砼顶管(钢套环、柔性接口)	DRC IIΦ600×2000	节	1018.52	含附件
钢筋砼排水管(刚性接口、平口式)	RCP IIΦ600×2000	节	371.26		F型钢筋砼顶管(钢套环、柔性接口)	DRC IIΦ800×2000	节	1364.54	含附件
钢筋砼排水管(刚性接口、平口式)	RCP IIΦ700×2000	节	493.02		F型钢筋砼顶管(钢套环、柔性接口)	DRC IIΦ1000×2000	节	1749.58	含附件
钢筋砼排水管(刚性接口、平口式)	RCP IIΦ800×2000	节	683.26		F型钢筋砼顶管(钢套环、柔性接口)	DRC IIΦ1200×2000	节	2528.74	含附件
钢筋砼排水管(刚性接口、平口式)	RCP IIΦ900×2000	节	825.74		F型钢筋砼顶管(钢套环、柔性接口)	DRC IIΦ1350×2000	节	3101.02	含附件
钢筋砼排水管(刚性接口、平口式)	RCP IIΦ1000×2000	节	1031.46		F型钢筋砼顶管(钢套环、柔性接口)	DRC IIΦ1500×2000	节	3764.78	含附件
钢筋砼排水管(刚性接口、平口式)	RCP IIΦ1100×2000	节	1217.90		F型钢筋砼顶管(钢套环、柔性接口)	DRC IIΦ1650×2000	节	4283.42	含附件
钢筋砼排水管(刚性接口、平口式)	RCP IIΦ1200×2000	节	1471.00		F型钢筋砼顶管(钢套环、柔性接口)	DRC IIΦ1800×2000	节	5491.32	含附件
钢筋砼排水管(刚性接口、平口式)	RCP IIΦ1350×2000	节	1822.20		F型钢筋砼顶管(钢套环、柔性接口)	DRC IIΦ2000×2000	节	6481.52	含附件
钢筋砼排水管(刚性接口、平口式)	RCP IIΦ1500×2000	节	2253.64		F型钢筋砼顶管(钢套环、柔性接口)	DRC IIIΦ600×2000	节	1125.70	含附件
钢筋砼排水管(刚性接口、平口式)	RCP IIΦ1650×2000	节	2875.42		F型钢筋砼顶管(钢套环、柔性接口)	DRC IIIΦ800×2000	节	1715.18	含附件
钢筋砼排水管(刚性接口、平口式)	RCP IIΦ1800×2000	节	3649.30		F型钢筋砼顶管(钢套环、柔性接口)	DRC IIIΦ1000×2000	节	2241.24	含附件
钢筋砼排水管(刚性接口、平口式)	RCP IIΦ2000×2000	节	4659.66		F型钢筋砼顶管(钢套环、柔性接口)	DRC IIIΦ1200×2000	节	3210.08	含附件
钢筋砼排水管(柔性接口、承口式)	RCP IIΦ300×2000	节	173.12	含附件	F型钢筋砼顶管(钢套环、柔性接口)	DRC IIIΦ1350×2000	节	3952.00	含附件
钢筋砼排水管(柔性接口、承口式)	RCP IIΦ400×2000	节	296.92	含附件	F型钢筋砼顶管(钢套环、柔性接口)	DRC IIIΦ1500×2000	节	4847.32	含附件
钢筋砼排水管(柔性接口、承口式)	RCP IIΦ500×2000	节	445.28	含附件	F型钢筋砼顶管(钢套环、柔性接口)	DRC IIIΦ1650×2000	节	5493.78	含附件
钢筋砼排水管(柔性接口、承口式)	RCP IIΦ600×2000	节	585.74	含附件	F型钢筋砼顶管(钢套环、柔性接口)	DRC IIIΦ1800×2000	节	6909.60	含附件
钢筋砼排水管(柔性接口、承口式)	RCP IIΦ700×2000	节	791.92	含附件	F型钢筋砼顶管(钢套环、柔性接口)	DRC IIIΦ2000×2000	节	8152.72	含附件

以国标 GB/T11836-2009、JC/T640-2010 为质量标准、本公司配备非开挖水泥顶管专业施工队伍

信息提供：常州市江边水泥制品有限公司 地址：常州市滨江经济开发区(春江镇)魏村沿江东路 558 号
电话：0519-85716198 传真：0519-85716318 联系人：顾晓春 13601506952 耿九斤 13861299618

MLC 轻质泡沫混凝土、保温板、保温隔音垫价格信息

品名	规格	单价(元/m ³)
MLC 轻质泡沫混凝土	干密度 300Kg/m ³	420.00
	干密度 400Kg/m ³	440.00
	干密度 500Kg/m ³	460.00
	干密度 600Kg/m ³	480.00
	干密度 700Kg/m ³	500.00
	干密度 800Kg/m ³	520.00
	干密度 900Kg/m ³	540.00
MLC 系列复合材料保温板		1600.00
MLC 系列 EPS 不燃保温板(KM 硅质改性聚苯板)		1600.00
电子交联聚乙烯减震保温复合隔音垫		60.00

该公司研发的 MLC 轻质泡沫混凝土可现场制作，整体浇注，人工引流或泵输，自然养护，施工简便快捷，也可工厂预制成型，现场砌筑，其容重仅为普通砼的 15-30%，可大幅度减轻建筑物的自重，优化结构设计。MLC 系列外墙保温板适用于屋面、墙面的保温节能工程，产品具有超轻高强、保温隔热、防火等级 A 级、整体性好、结合力强、环保耐久等特点。电子交联聚乙烯减震保温复合隔音垫适用于住宅、酒店、KTV、医院，产品具有隔音减震、节能保温、防水防潮、轻薄耐久、抗变形等特点。

信息提供：常州市武进东方人防实业有限公司 凯盟节能建材科技江苏有限公司
地址：常州市湖塘镇天丽雅居 1 号 407-409 邮编：213161
电话：0519-86596018 传真：0519-86596018
联系人：顾美芳 13606110890 周盘方 13182501196

—— 自2017年10月起，我市建设工程材料指导价格发布结构将进行调整 ——



上海“正鸣”牌HDPE双壁波纹管价格信息

规格	环刚度S1(元/米)	环刚度S2(元/米)	密封圈(元/只)	备注
DN225	81.00	93.00	5.00	作为专业管道的支持者，公司始终以：质量第一、服务第一为宗旨，期待社会各界朋友的合作。
DN300	131.00	156.00	10.00	
DN400	219.00	262.00	20.00	
DN500	338.00	386.00	30.00	
DN600	467.00	563.00	55.00	
DN800	939.00	1042.00	96.00	
DN1000	1764.00	1853.00	120.00	

上海“正鸣”牌HDPE双壁缠绕管、PVC-U加筋管

名称	规格	等级		胶圈	名称	规格	等级		胶圈
		4级	8级				4级	8级	
HDPE 双壁缠绕管	DN200		103.00	8.50	PVC-U 加筋管	DN150		53.00	3.00
	DN300	150.00	174.00	10.00		DN225	69.00	88.00	5.00
	DN400	259.00	313.00	21.00		DN300	98.00	124.00	10.00
	DN500	373.00	493.00	28.00		DN400	188.00	222.00	20.00
	DN600	517.00	623.00	32.00		DN500	310.00	345.00	30.00
	DN800	885.00	1254.00	94.00		DN600	512.00	548.00	55.00

备注：以上价格均为参考价、可商议

信息提供：上海正鸣塑胶管业有限公司(厂价直销，常州备有现货) 仓库地址：牛塘镇厚恕村委大楼门面店
联系人：李先生 13584576990

常泰 CHANGTAI GROUP 常泰门窗系列产品价格信息

门窗系列	铝型材		价格(元/m ²)	备注	门窗系列	铝型材		价格(元/m ²)	备注
	隔热断桥型材	注胶型材				隔热断桥型材	注胶型材		
平开门	60		680.00	带固对开	地弹门	80		780.00	对开
		60	655.00	带固对开		80		650.00	带固对开
	60		710.00	对开	平开窗	55		550.00	带固
		60	685.00	对开		55	55	520.00	带固
	60		790.00	单开		55		630.00	单扇
推拉门		60	755.00	单开		55	590.00	单扇	
	85		450.00	带固	推拉窗	85		420.00	带固
		85	435.00	带固		85	85	395.00	带固
	85		480.00	非带固		85		450.00	非带固
	85	465.00	非带固	85		85	415.00	非带固	

材料品牌：中铝、伟业，五金件/厂家：坚朗、合和、坚宜家，玻璃配置：6LOW-E+12A+6 中空钢化

爱嘉木门木饰面

材料名称	型号	单位	单价(元)	材料名称	型号	单位	单价(元)
造型复合门	850×2100	樘	1900.00-2300.00	造型木线	(40-80)×25	米	35.00-45.00
平板复合门	850×2100	樘	1350.00	卫生间台盆柜	1000×580×600	米	1200.00
实木门	850×2100	樘	4500.00	平板木饰面	1000×1000×12	米	300.00-400.00
双面空门套	1000×2200	米	160.00-180.00	造型木饰面	1000×1000×12	米	460.00-580.00
单面空门套	1000×2200	米	80.00-100.00	踢脚线	60-150	米	25.00-75.00

信息提供：常泰建设集团有限公司 江苏创轩门窗有限公司 江苏爱嘉木业有限公司
地址：江苏省常州市钟楼开发区樱花路8号 联系人：钱程 13776800118 电话：0519-88067662

——自2017年10月起，我市建设工程材料指导价格发布结构将进行调整——



公元集团系列产品价格信息

材料名称	规格型号	单价(元/米)	材料名称	规格型号	单价(元/米)	材料名称	规格型号	壁厚 mm	单价(元/米)
公元牌 UPVC 螺旋管	Φ75	26.00	公元牌 PVC-U 给水管	20×2.0	4.13	公元牌 HDPE 1.6Mpa 给水管	Φ50	4.6	31.01
	Φ110	49.50		25×2.0	5.38		Φ63	5.8	49.29
	Φ160	90.73		32×2.4	7.77		Φ75	6.8	69.08
公元牌 UPVC 国标管	Φ50	9.50		40×3.0	12.25		Φ90	8.2	99.77
	Φ75	16.10		50×3.7	18.70		Φ110	10.0	148.20
	Φ110	31.10		63×4.7	28.58		Φ125	11.4	192.57
	Φ160	63.20		75×5.0	43.75	Φ160	14.6	314.69	
公元牌 UPVC 雨水管	Φ50	8.10		90×6.7	61.45	公元牌 HDPE 1.6Mpa 给水弯头	Φ63		28.15
	Φ75	13.50		110×6.0	82.38		Φ75		47.61
	Φ110	24.10		160×6.2	128.13		Φ90		68.61
	Φ160	52.00		200×7.7	175.75		Φ110		118.94
公元牌 UPVC 中型 电工管	Φ16	2.20		公元牌 PP-R 1.6Mpa 给水管 北欧 化工 原料	20×2.3		8.45	Φ125	
	Φ20	3.04	25×2.8		12.52		Φ160		301.26
	Φ25	4.40	32×3.6		19.00	Φ50		18.72	
	Φ32	6.50	40×4.5		28.91	Φ63		33.09	
	Φ40	8.50	50×5.6		53.24	Φ75		67.43	
	公元牌 UPVC 重型 电工管	Φ16	3.35		63×7.1	77.40	公元牌 HDPE 1.6Mpa 给水三通	Φ90	
Φ20		3.75	75×8.4		116.44	Φ110			166.28
Φ25		4.70	90×10.1		171.34	Φ125			267.41
Φ32		7.75	110×12.3		250.80	Φ160			436.24

信息提供：公元集团常州办事处

地址：常州市江南五金机电城 13-7 号

联系人：胡先生 唐先生 手机：15371582222 13626248528 电话：0519-85160033 传真：0519-85193160

江山新型建筑材料价格信息

材 料	名 称	规 格	单 位	出 厂 价 (元)
蒸压砂加气 混凝土砌块 及辅材 (AAC/ALC)	常规砌块	B05、B06、B07	立方米	350.00-390.00
	自保温砌块	B05A3.5、B06A5.0	立方米	410.00/430.00
	自保温薄块	B03、B04	平方米	48.00/45.00
	镀锌 L 型铁件	中号、大号	只	3.00/4.00
	专用抹面砂浆		吨	1250.00
	保温砌筑砂浆		吨	1350.00
	专用界面剂		吨	1650.00
蒸压砂加气 混凝土板材 (AAC/ALC)	内墙板	L×600×75、100、125、150、175、200	立方米	1050.00
	外墙板	L×600×100、125、150、175、200	立方米	1150.00
	屋面板	L×600×100、125、150、175、200	立方米	1250.00
	楼板	L×600×100、125、150、175、200	立方米	1250.00
	泄爆墙板	L×600×75、100	立方米	1500.00

常州市江山新型建筑材料有限公司成立于 2010 年，是专业生产高品质蒸压砂加气混凝土板材、砌块及辅材的大型企业，产品可满足住宅、商业、办公、学院、厂房等各类建筑对不同规格、型号蒸压砂加气混凝土制品的需求。公司年生产规模 30 万立方米蒸压砂加气混凝土板材、40 万立方米蒸压砂加气混凝土砌块及保温产品、8 万吨配套辅材产品。蒸压砂加气混凝土砌块自保温系统已成功推广四年，得到一致好评。公司扩建项目将于 2016 年 3 月投产。公司目标是成为苏、锡、常地区产品链最长、可选择品种最多的蒸压砂加气混凝土建材生产企业。

信息提供：常州市江山新型建筑材料有限公司

地址：常州市横山桥镇工业园区

联系人：曹伟良 18068595669

蒋炜明 15851951187



中财管道系列产品价格信息

产品名称	规格型号	价格 (元/米)	产品名称	规格型号	价格 (元/米)	产品名称	规格型号	价格 (元/米)	价格 (元/米)
PVC-U 排水管	D50×2.0	13.46	PVC-U 电工管材 (中型)	D16	2.66	HDPE 双壁 波纹管	S1		S2
	D75×2.3	23.32		D20	3.73		D225	80.77	96.66
	D110×3.2	42.88		D25	5.42		D300	130.77	155.97
	D160×4.0	86.00		D32	8.44		D400	217.74	268.88
	D200×4.9	130.40		PVC-U 电工管材 (重型)	D16		3.42	D500	323.10
聚丙烯 超级静音 排水管	D50	30.58	D20		4.50		D600	501.21	584.17
	D75	55.32	D25		6.16		D800	980.00	1154.83
	D110	91.07	D32		9.67		D1000	2765.73	3499.77
	D160	154.01	PP-R(S4) (1.6MPa)		D20×2.3		8.44	1.0MPa	
	PVC-U 雨水管	D50		10.50	D25×2.8		14.37	D75	30.89
D75		18.20		D32×3.6	18.81	D90	44.44	65.24	
D110		29.00		D40×4.5	29.93	D110	66.81	97.07	
D160		59.00		D50×5.6	56.08	D160	138.35	205.8	
PVC-U 螺旋 排水管		D75	37.00	D63×7.1	103.64	D200	216.51	322.09	
	D110	60.00	PE-RT 采暖 专用管材	D16×2.0	4.57	D250	337.85	501.73	
	D160	126.00		D20×2.3	6.43	D315	539.55	796.08	
HRS 高层 雨水专用 管材	D110×3.2	56.67	SW 直熔稳态管 (康居管系列)	D20	14.5	PE (100) 给水管	D25×2.3		6.01
	D160×4.0	114.6		D25	23.77		D32×2.4		8.15
	D200×6.0	231.99		D32	30.54		D32×3.0		9.88
地源热泵 专用管材							地源热泵 专用管材		

信息提供：浙江中财管道科技股份有限公司常州办事处 地址：常州市兰陵路三桥头 55 号
 联系人：李先生 13506129456 电话：0519-83827151 传真：0519-85262721

康泰管业系列产品价格信息

材料名称	规格型号	单价(元/米)	材料名称	规格型号	单价(元/米)	材料名称	规格型号	单价(元/米)
PVC-U 排水管	DN50×2.0	12.46	1.6Mpa PPR 给水管	DN20×2.3	12.28	PVC-U 电工套管 中型	DN16	2.26
	DN75×2.3	21.46		DN25×2.8	18.97		DN20	2.98
	DN110×3.2	39.60		DN32×3.6	28.52		DN25	4.03
	DN160×4.0	76.74		DN40×4.5	45.22		DN32	6.46
	DN200×4.9	115.77		DN50×5.6	72.80		DN40	8.57
	DN250×6.2	207.27		DN63×7.1	116.45		DN50	12.71
PVC-U 雨水管	DN50×1.8	12.83	2.0Mpa PPR 给水管	DN75×8.4	164.25	2.0Mpa 304 薄壁 不锈钢 给水管 (环压)	DN15	30.76
	DN75×1.9	22.29		DN90×10.1	240.97		DN20	55.43
	DN110×2.1	35.33		DN110×12.3	352.10		DN25	71.22
	DN160×2.8	72.08		DN20×2.8	15.58		DN32	106.88
	DN200×4.0	112.34		DN25×3.5	23.94		DN40	134.18
PVC-U 螺旋 消音管	DN75×2.3	26.43		DN32×4.4	39.24		DN50	155.06
	DN110×3.2	47.57		DN40×5.5	60.12		DN65	395.29
	DN160×4.0	101.54		DN50×6.9	94.63		DN80	468.38
PVC-U 空心螺旋 消音管	DN75×4.0	27.44		DN63×8.6	151.27		DN100	555.36
	DN110×5.0	56.80		DN75×10.3	211.54		DN125	726.78
	DN160×6.0	120.14	DN90×12.3	307.58	DN150	1245.78		
HDPE 双壁 波纹管 (SN8)	DN225	95.64	UPVC 双壁 波纹管 (SN8)	DN110	15.75	PE 给水管	75×4.5	39.95
	DN300	157.14		DN160	31.50		90×5.4	57.56
	DN400	267.39		DN200	46.95		110×6.6	85.96
	DN500	412.50		DN250	63.45		125×7.4	109.63
	DN600	609.39		DN315	82.50		160×9.5	137.71

信息提供：浙江康泰管业科技有限公司 常州地区销售地址：常州万都义乌商品市场北区 1 号展厅
 联系人：房先生 13401620200 13861039189 电话/传真：0519-81099586 QQ：422918611

—— 自2017年10月起，我市建设工程材料指导价格发布结构将进行调整 ——



亿帆 PP-R 管材管件价格信息

品名	规格	价格(元/米)	品名	规格	价格(元/米)	品名	规格	价格(元/米)
净水管 (冷热水 共用)	20×2.8	20.00	管材 (冷水 专用)	20×2.3	8.00	管材 (冷热水 共用)	20×2.8	16.00
	20×3.4	24.00		25×2.8	12.00		20×3.4	18.00
	25×3.5	30.00		32×3.6	19.50		25×3.5	24.00
	25×4.2	36.00		40×4.5	50.50		25×4.2	26.00
	32×4.4	50.00		50×5.6	75.70		32×4.4	44.00
三防净水管 (冷热水 共用)	20×2.8	24.00		63×7.1	122.51		40×5.5	68.21
	20×3.4	30.00		75×8.4	166.68		50×6.9	107.33
	25×3.5	36.00		90×10.1	240.05		63×8.6	168.00
	25×4.2	42.00		110×12.1	357.00		75×10.3	212.12
	32×4.4	56.00		等径弯头	20		4.05	90×12.3
内螺纹 三通	20×1/2	36.00	25		6.12	110×15.1	423.28	
	25×1/2	42.00	32		10.05	内螺纹 弯头	20×1/2	30.00
	32×1"	100.00	等径直接		20		3.02	25×1/2
双活接 球阀	20	158.00		25	4.03		25×3/4	40.00
	25	198.00		32	6.61		32×1"	72.60
	32	276.00	等径三通	20	5.00	内螺纹 直接	20×1/2	26.00
连体 内牙弯头	20×1/2	77.00		25	8.00		25×1/2	29.00
	25×1/2	82.00		32	10.05		32×1"	80.00

新型防爆、防冻、耐高温、抗老化

信息提供：浙江亿帆管业有限公司江苏常州办事处 地址：常州市东南陶瓷城管道水电区808-811号

联系人：张昌雄 13584568888 电话：0519-88256388 传真：0519-88255688

超杰建材价格信息

品牌	材料名称	产地	规格型号	单位	价格(元)
港星	轻钢龙骨	张家港	50型(国标)	平方米	45.00
港星	轻钢龙骨	张家港	60型(国标)	平方米	55.00
港星	轻钢龙骨	张家港	75型(国标)	平方米	58.00
港星	轻钢龙骨	张家港	100型(国标)	平方米	68.00
港星	烤漆龙骨	张家港	32H	平方米	18.00
港星	凹槽龙骨	张家港	32H	平方米	25.00
福牌	木工板		2440×1220×17(优等)	平方米	55.00
香杉	木工板		2440×1220×18(优等)	平方米	80.00
星牌	矿棉板	北京	奥林匹亚	平方米	150.00
星牌	矿棉板	北京	恒星	平方米	68.00
宝仕洁	高级吊顶板	无锡	603×603×7.5	平方米	48.00
宝仕洁	饰面PVC石膏板	无锡	12×1200×2400	平方米	155.00
宝仕洁	饰面氟碳漆石膏板	无锡	12×1200×2400	平方米	220.00
宝仕洁	硅酸钙板	无锡	603×603×5	平方米	38.00
宝仕洁	玻纤吸音板	无锡	603×603×15	平方米	130.00
哈迪	硅酸钙板	江西	2440×1220×6	张	55.00
哈迪	硅酸钙板	江西	2440×1220×8	张	85.00
诺拉	橡胶地板	德国	2mm	平方米	380.00
诺拉	橡胶地板	德国	3.5mm	平方米	750.00
洁福	PVC地板	法国	2mm(同质透心)	平方米	180.00-260.00
洁福	PVC地板	法国	2mm(复合)	平方米	220.00
洁福	PVC地板	法国	3-6mm(运动型)	平方米	300.00-550.00
艾蒂乐	PVC地板	苏州	2mm	平方米	160.00
艾蒂乐	PVC地板	苏州	2mm	平方米	180.00

信息提供：常州超杰建材有限公司

地址：常州市长江自由贸易中心24-25号

总经理：朱杰 18015280858

电话：0519-85105597

——自2017年10月起，我市建设工程材料指导价格发布结构将进行调整——



江苏双腾管材价格信息

单位：元 / 米

钢丝网骨架塑料（聚乙烯）复合管					钢带增强聚乙烯螺旋波纹管				
规格	1.0Mpa	1.6Mpa	2.0Mpa	2.5Mpa	规格	环刚度 SN8	环刚度 SN10	环刚度 SN12.5	环刚度 SN16
DN50		67.00	67.00	67.00	DN300	273.00	273.00	296.00	296.00
DN63		90.00	90.00	90.00	DN400	428.00	428.00	473.00	473.00
DN75		100.00	100.00	110.00	DN500	553.00	553.00	592.00	592.00
DN90		117.00	117.00	129.00	DN600	695.00	695.00	755.00	755.00
DN110	120.00	134.00	154.00	177.00	DN700	842.00	872.00	907.00	945.00
DN140	165.00	198.00	228.00	262.00	DN800	952.00	990.00	1020.00	1110.00
DN160	185.00	239.00	299.00	344.00	DN900	1152.00	1193.00	1234.00	1356.00
DN200	258.00	324.00	404.00	465.00	DN1000	1348.00	1405.00	1460.00	1600.00
DN225	326.00	430.00	494.00		DN1100	1580.00	1652.00	1725.00	1890.00
DN250	450.00	539.00	642.00		DN1200	1768.00	1856.00	1945.00	2140.00
DN315	657.00	736.00	910.00		DN1300	2171.00	2360.00	2603.00	
DN355	785.00	990.00			DN1400	2580.00	2740.00	2890.00	
DN400	930.00	1122.00			DN1500	2896.00	3100.00	3273.00	
DN450	1135.00	1388.00			DN1600	3368.00	3710.00	3710.00	
DN500	1419.00	1638.00			DN1800	4300.00	4750.00	4750.00	
DN560	1943.00	2320.00			DN2000	5100.00	5388.00	5388.00	
DN630	2535.00	3066.67			DN2200	6120.00			

信息提供：江苏双腾管业有限公司 生产基地：张家港市保税区金港路南侧 电话：0512-58322333

营销中心：上海虹桥商务中心万科十一区T3 电话：400-850-5500 网址：<http://www.stpipe.cn>

圣戈班、杰科轻钢龙骨、石膏板价格信息

序号	品牌	品名	规格	等级	单位	价格(元)
1	圣戈班、杰科	轻钢龙骨	50型国标	优等	平方米	65.00
2	圣戈班、杰科	轻钢龙骨	60型国标	优等	平方米	75.00
3	圣戈班、杰科	轻钢龙骨	75型国标	优等	平方米	68.00
4	圣戈班、杰科	纸面石膏板	1200×2400×9.5mm	优等	平方米	13.80
5	圣戈班、杰科	纸面石膏板	1200×2400×12mm	优等	平方米	15.80
6	圣戈班、杰科	耐水石膏板	1200×2400×9.5mm	优等	平方米	35.00
7	圣戈班、杰科	防火石膏板	1200×2400×12mm	优等	平方米	37.80
8	杰森	轻钢龙骨	50型国标	优等	平方米	66.00
9	杰森	轻钢龙骨	60型国标	优等	平方米	76.00
10	杰森	轻钢龙骨	75型国标	优等	平方米	69.00
11	杰森	石膏板	1200×2400×12mm	优等	平方米	15.80
12	豪森	石膏板	1200×2400×9.5mm	优等	平方米	14.00
13	唐鑫	轻钢龙骨	50型国标	优等	平方米	55.00
14	唐鑫	轻钢龙骨	60型国标	优等	平方米	63.00
15	唐鑫	轻钢龙骨	75型国标	优等	平方米	64.00
16	唐鑫	木工板	1220×2440×18mm	优等	平方米	68.00
17	锦绣家园	木工板	1220×2440×18mm	优等	平方米	98.00
18	联鑫	轻钢龙骨	50型吊顶国标	优等	平方米	61.00
19	联鑫	轻钢龙骨	60型吊顶国标	优等	平方米	71.00
20	联鑫	轻钢龙骨	75型隔断国标	优等	平方米	68.00
21	联鑫	轻钢龙骨	100型隔断国标	优等	平方米	73.50

信息提供：常州唐鑫物资有限公司
 总经理：唐国平 13906116972

地址：常州长江自由贸易中心165区13-15号
 电话：0519-85109980 传真：0519-85159555

—— 自2017年10月起，我市建设工程材料指导价格发布结构将进行调整 ——



“科创”虹吸雨水排放系统、雨水收集系统价格信息

雨水收集系统								
产品名称	规格型号	价格(元)	产品名称	规格型号	价格(元)	产品名称	规格型号	价格(元)
PP蓄水模块	科创(加强型)	3200.00/m ³	雨水复合防渗膜	科创	66.00/m ²	成品分流井	DN800	6200.00/台
截污挂篮装置	KCJW-300	12500.00/台	弃流过滤装置(机械式)	DN300	25000.00/台	弃流过滤装置(机械式)	DN400	33000.00/台
紫外线消毒器	科创	3200.00/组	智能电动弃流装置	DN100	33000.00/套	智能电动弃流装置	DN200	45000.00/台
雨水专用控制箱	科创	25000.00/套	科创水处理一体机	KCYT-15	53000.00/台	科创水处理一体机	KCYT-20	67000.00/台

虹吸雨水排放系统								
产品名称	规格型号	价格(元/个)	产品名称	规格型号	价格(元/个)	产品名称	规格型号	价格(元/个)
45°弯头	110	94.16	立管卡	110	32.37	管道检查口	125	413.00
	125	141.25		125	34.96		160	448.40
	160	294.26		160	37.55		200	545.16
	200	562.63		200	42.73	90	15.90	
偏心异径	90/75	40.02	45°Y型三通	110/63-90	158.90	悬吊管卡	110	18.13
	110/56-90	44.73		125/63-110	258.95		125	19.43
	125/90-110	89.46		160/75-125	454.34		160	22.02
	160/110-125	148.31		200/110-160	513.19	M10安装片	φ10	21.19
	200-125-160	362.53	虹吸雨水斗	Φ63	1947.00	M10螺纹杆	φ10(3米/根)	42.37
方钢	30#(6米/根)	268.37		Φ90	2330.00	隐蔽式水箱		2329.32

信息提供：常州市科创建筑安装工程有限公司 地址：常州市钟楼区金地花苑1幢乙单元3001-3003室
 联系人：陈小骏 13912321000 电话/传真：0519-85252570 邮箱：965996028@qq.com

佰特沟槽管件、国荣U-PVC、PP-R管价格信息

佰特牌沟槽式接头管件												
内径	外径	刚性接头	机三通	机四通	90°弯头	45°弯头	正三通	异三通	正四通	异径管	盲片	沟槽法兰
Φ50	Φ60	34.24	63.37	104.74	44.68	34.18	65.21	71.89	102.95	31.00	16.40	98.20
Φ65	Φ76	49.71	77.79	129.68	61.76	39.18	89.92	96.71	128.21	37.58	26.05	115.20
Φ80	Φ89	52.05	110.24	172.82	72.87	69.23	102.34	110.66	164.53	43.50	32.58	155.60
Φ110	Φ114	65.34	133.92	222.08	104.42	98.55	159.37	172.26	260.50	62.32	49.08	190.30
Φ125	Φ140	94.62	159.53	249.13	158.29	130.82	238.84	261.08	347.40	89.92	70.76	226.50
Φ150	Φ165	108.55	174.61	292.94	205.78	187.75	336.66	373.24	444.05	129.08	104.97	293.20
Φ200	Φ219	229.55	311.79	423.39	440.16	417.48	661.03	723.26	877.00	196.79	169.11	452.60

注：1、沟槽件材质：球墨铸铁450-10。2、表面处理：喷塑。3、小头按大头计算

浙江国荣U-PVC排水管、PP-R系列									
品名	规格	价格(元/米)	品名	规格	价格(元/米)	品名	规格	价格(元/米)	
U-PVC阻 燃电工套管 (中型)	Φ16	2.21	U-PVC 排水管材	Φ50×2.0	11.38	PP-R 给水管	Φ20×2.3	10.40	
	Φ20	3.04		Φ75×2.3	19.73		Φ20×3.4	19.24	
	Φ25	4.42		Φ110×3.2	36.25		Φ25×2.8	16.80	
	Φ32	6.78		Φ160×4.0	72.67		Φ25×4.2	27.79	
	Φ40	8.59		Φ200×5.0	110.19		Φ32×3.6	27.20	
	Φ50	10.20					Φ32×5.4	46.67	
U-PVC阻 燃电工套管 (重型)	Φ16	3.35	U-PVC 实壁螺旋管	Φ110	40.27		Φ40×4.6	42.48	
	Φ20	3.75	U-PVC中空 双壁螺旋管	Φ160	83.81		Φ40×6.7	70.09	
	Φ25	4.72		Φ110	49.50		Φ50×5.6	64.28	
	Φ32	7.83		Φ160	90.73		Φ50×8.4	108.65	
	Φ40	10.42	PB地暖管	Φ20×2.3	21.26	Φ63×7.1	103.05		
				Φ25×2.8	32.84				

信息提供：常州澄斌物资有限公司(总代理) 地址：常州市离宫路万都金属城东区23-18
 联系人：焦先生 13961437088 电话：0519-88860171

——自2017年10月起，我市建设工程材料指导价格发布结构将进行调整——



“正康”牌双卡压式薄壁不锈钢水管价格信息

产品名称	公称通径(mm)	外径(mm)	壁厚(mm)	价格(元/米)	备注
不锈钢水管	15	15.88	0.8	23.57	●ISO9001:2000认证企业 ●ISO4001:2000认证企业 ●国标GB/T19228主编单位 ●全国不锈钢管道连接技术实验室 ●AAA重合同企业 ●浙江省高新技术企业 ●中国给排水协会理事单位 ●中国燃气协会会员单位 ●建设部推广产品 ●北京奥运会、上海世博会、广州亚运供应商 注：此为参考价格，实际价格面议
	20	22.22	1.0	42.30	
	25	28.58	1.0	54.97	
	32	34.00	1.2	77.77	
	40	42.70	1.2	98.37	
	50	48.60	1.2	112.40	
	65	76.10	2.0	295.33	
	80	88.90	2.0	346.33	
	100	108.00	2.0	422.47	
	125	133.00	2.5	677.23	
	150	159.00	2.5	812.17	
	200	219.00	3.0	1345.13	
	250	273.00	4.0	2322.93	
300	325.00	4.0	2772.00		

信息提供：正康(常州)管道有限公司 地址：常州市通江大道600号长江塑化城16-16
 联系人：王女士 13776821088 电话：0519-81690069 传真：0519-85120012

上海松江“云安”牌消防报警设备价格信息 (B)

名称	规格	单位	价格	备注
点型光电感烟探测器	JTY-GD-9002	个	338.00	内置 CPU
点型感温火灾探测器	JTW-BCD-9005	个	329.00	内置 CPU
手动报警按钮	J-SAP-M-9201	个	396.00	地址式、带电话插孔
消火栓启动按钮	J-XAPD-9301	个	333.00	地址式
输出输入模块	HJ-9501	个	378.00	单入双出
火灾显示盘	JB-YX-9601	台	4770.00	液晶汉显，最大可显示 252 点
3208 型火灾报警器	JB-9102BA/504	台	53200.00	
	JB-9108G/4032	台	250800.00	
	JB-9108G/1008	台	111600.00	
	JB-9108G/2016	台	165600.00	
	JB-9108G/2520	台	193800.00	
	JB-9108G/5040	台	304000.00	

信息提供：上海松江厂驻常办事处 常州维修中心：格林大厦六楼
 联系人：钱先生 13861133309 电话：0519-86878162

威源 PP-R 给水管、管件价格信息

品名	规格	单价(元/米)	品名	规格	单价(元/米)	品名	规格	单价(元/只)
1.6Mpa PP-R 冷水管	20×2.3	7.80	2.0Mpa PP-R 热水管	20×2.8	9.36	PP-R 等径直通	Φ20	1.32
	25×2.8	11.76		25×3.5	15.36		Φ25	2.28
	32×3.6	18.96		32×4.4	23.40		Φ32	3.25
	40×4.5	29.40		40×5.5	36.96	PP-R 等径弯头	Φ20	2.16
	50×5.6	45.60		50×6.9	59.40		Φ25	3.35
	63×7.1	72.00		63×8.6	92.40		Φ32	5.38
	75×8.4	104.40		75×10.3	153.60	PP-R 内牙弯头	Φ20×1/2	12.25
	90×10.1	147.60		90×12.3	202.80		Φ25×1/2	14.16
110×12.3	232.80	110×15.1	307.20	Φ32×1/2	29.52			

信息提供：常州市华伟塑料制品有限公司 地址：常州市武进区洛阳镇
 联系人：秦华明 13327881020 电话/传真：0519-88796438

——自2017年10月起，我市建设工程材料指导价格发布结构将进行调整——



北京利达华信消防报警设备价格信息

名称	规格	单位	价格(元)	备注
联动控制盘	LD9203EN-8C	台	8700.00	8路多线控制点+56路总线控制点
总线消防电话系统	总线消防电话主机	台	12500.00	入柜式, 3U盘面
广播功率放大器一体机	150W广播功率放大器	台	20000.00	入柜式, 集成广播音源控制和广播功率放大功能
火灾声光报警器(编码型)		只	550.00	编码型, 占联动点, 与控制器配合使用
火灾显示盘	LD128EN(T)-A	台	4950.00	中英文显示, 256个信息, DC24V供电, 占总线一个地址
主机电源(报警、联动)	25A入柜电源	台	16000.00	18A入柜式, 4U盘面, 与LD128E/EN系列主机配合使用
联动备用电源	备电C	台	13000.00	38Ah入柜式, 不占盘面, 内占空间8U
火灾报警控制器(联动型)	LD128EII-3584C	台	192600.00	240×64中英文液晶显示, 联动地址与报警地址混编, 含打印机, 需配主机电源及联动备用电源
火灾报警控制器(联动型)	LD128EII-1792C	台	160000.00	
火灾报警控制器(联动型)	LD128EII-6200C	台	235000.00	

信息提供: 常州固安消防设备有限公司(北京利达华信常州办) 常州维修中心: 青枫公馆36-10号
 联系人: 丁先生 13912337875 电话: 0519-85526160

富阳杭加 ALC AAC/ALC/NALC 砌块 / 板材产品价格信息

材料	名称	规格	单位	出厂价(元)	备注
蒸压砂加气混凝土砌块 (AAC/ALC/NALC)	常规砌块	600×240/250×100×150×200×250	立方米	390.00	注: 以上价格不含运输费 杭州加气新型建材有限公司成立于1976年, 是我国最早引进国外技术和设备、专业生产蒸压加气混凝土制品的企业。经过30多年的探索、实践和发展, 公司形成以蒸压加气混凝土板材、复合板、砌块以及加气保温制品为主, 兼顾特种干粉砂浆、建筑集成化产品的复合型大型企业。
	自保温砌块	600×240/250×100×150×200×250	立方米	410.00	
	自保温薄块	600×240/250×30、40、50	立方米	1200.00	
	粘结剂		吨	1500.00	
	L型铁件	1#/2#/3#	个	4.00/5.00/6.00	
蒸压砂加气混凝土板材 (AAC/ALC/NALC)	内墙板	L×600×100×125×150×175×200	立方米	1300.00	
	外墙板	L×600×100×125×150×175×200	立方米	1400.00	
	楼板、屋面板	L×600×100×125×150×175×200	立方米	1500.00	
	泄爆板	L×600×75、100	立方米	1700.00	
	自保温板材	L×600×50、100	立方米	1500.00	

信息提供: 杭州富阳杭加新型建材有限公司 联系人: 许先生 电话: 18896772771

钢纤维复合井盖、球墨铸铁井盖价格信息

名称	规格型号	单位	价格(元)	用途	名称	规格型号	单位	价格(元)	用途
钢纤维复合井盖	DNΦ700(重)	套	363.00	主干道路	镀锌板电力井盖	D500×1200×120	块	663.00	
	DNΦ700(轻)	套	218.00	绿化带		D500×1440×120	块	728.00	
	DNΦ750(重)	套	380.00	主干道路	不锈钢电力井盖	D500×1440×120	块	1195.00	
	DNΦ800(重)	套	950.00	主干道路(铁座)		D500×1740×120	块	1450.00	
	D300×450(重)	套	108.00	城市道路(水篦)	复合井盖	ZAΦ700(轻)	套	235.00	绿化带
	D500×800(重)	套	552.00	城市道路(水篦)	球墨铸铁井盖	DNΦ700(重)	套	1340.00	主干道(吉信牌)
	D450×750(C250)	套	580.00	城市道路(水篦)	不锈钢井盖	D800×800(轻)	套	2250.00	景观路面
	D470×670(轻)	套	154.00	城市小区(电信用)	缝隙式排水沟		米	950.00	
电缆沟盖板	D500×1740×10(轻)	块	1077.00	人行道板路面	塑钢爬梯		只	18.00	
电力电缆沟盖板	FDGB(LX)1840/150	块	1180.00	防盗型, 离线型	井通	600×600×1000	只	1800.00	

信息提供: 金坛市河头华南水泥制品厂 地址: 金坛市河头镇东南庄48号
 联系人: 孙女士 13775628836 潘先生 13275190128

——自2017年10月起, 我市建设工程材料指导价格发布结构将进行调整——



“KDS”牌保温材料价格信息

材料名称	规格型号	单位	参考价(元)	等级	产地	备注
KDS 免拆模板(聚苯板)	5cm	平方米	135.00	A级	常州	每增减0.5cm,参考价增减5元
KDS 免拆模板(岩棉)	5cm	平方米	145.00	A级	常州	每增减0.5cm,参考价增减5元
复合发泡水泥板	300×300	立方米	1200.00	A级	常州	
KDS 无机保温砂浆		立方米	1200.00	A级	常州	
KDS 抗裂砂浆		吨	1200.00		常州	
KDS 抹面砂浆		吨	1800.00		常州	
网格布	160克	平方米	4.30		远大	
KDS 专用锚栓		套	0.80		美坚利	

信息提供: 长达节能科技(常州)有限公司 地址: 常州市新北区奔牛镇新市村
 联系人: 朱先生 13951236638 陈先生 13961180800 电话/传真: 0519-83337757

上海台安集团系列产品价格信息

品名	类型	规格型号	价格	产地	等级	品牌
SBS 弹性体改性沥青防水卷材	聚脂胎	3.0mm	39.00	上海	优等品	月皇
	聚脂胎	4.0mm	44.00	上海	优等品	月皇
APP 塑性体改性沥青防水卷材	聚脂胎	3.0mm	38.00	上海	优等品	月皇
	聚脂胎	4.0mm	43.00	上海	优等品	月皇
种植屋面用耐根穿刺防水卷材(SBS)	铜胎基	4.0mm	105.00	上海	优等品	月皇
	化学阻根	4.0mm	75.00	上海	优等品	月皇
自粘聚合物改性沥青防水卷材	N类	1.5mm	38.00	上海	优等品	月皇
		2.0mm	43.00	上海	优等品	月皇
	PY类	3.0mm	45.00	上海	优等品	月皇
		4.0mm	53.00	上海	优等品	月皇
高分子自粘橡胶复合防水卷材(预铺防水卷材)	P类	1.5mm	40.00	上海	优等品	月皇
		2.0mm	50.00	上海	优等品	月皇
高分子自粘胶膜防水卷材	非沥青基	1.2mm	58.00	上海	优等品	月皇
		1.5mm	65.00	上海	优等品	月皇
强力交叉层压膜自粘防水卷材	N类	1.5mm	33.00	上海	优等品	月皇
湿铺防水卷材 PET膜	N类	1.5mm	30.00	上海	优等品	月皇
CPS 反应粘结型高分子湿铺防水卷材	N类	1.2mm	39.00	上海	优等品	月皇
		1.5mm	43.00	上海	优等品	月皇
三元乙丙橡胶防水卷材	JL1	1.2mm	50.00	上海	优等品	月皇
		1.5mm	55.00	上海	优等品	月皇
反应自粘型三元乙丙防水卷材	JL1	1.2mm	58.00	上海	优等品	月皇
		1.5mm	65.00	上海	优等品	月皇
聚氯乙烯耐根穿刺防水卷材	PVC	1.2mm	55.00	上海	优等品	月皇
		1.5mm	60.00	上海	优等品	月皇
JS 聚合物水泥复合防水涂料	I型	kg	15.00	上海	优等品	月皇
	II型	kg	12.00	上海	优等品	月皇
水泥基渗透结晶型防水涂料	I型	kg	15.00	上海	优等品	月皇
高聚物橡胶沥青防水涂料(水乳型)	水性/单组份	kg	13.00	上海	优等品	月皇
非焦油聚氨酯防水涂料	双组分	kg	13.00	上海	优等品	月皇
单组分聚氨酯防水涂料	单组分	kg	18.00	上海	优等品	月皇
ERC 高耐候隔热防水涂料	单组分	kg	48.00	上海	优等品	月皇
聚合物水泥防水砂浆	双组分	kg	8.50	上海	优等品	月皇
防水装饰一体化砂浆	双组分	kg	60.00	上海	优等品	月皇
水性环保胶粘剂	环保型	kg	48.00	上海	优等品	3U
环保型三元乙丙橡胶颗粒	环保型	kg	15.00	上海	优等品	3U

上海名牌、上海市著名商标、中国驰名商标、防水防腐保温专业承包一级资质,同时生产水性环保型塑胶跑道、球场、自行车道用原材料及施工

信息提供: 上海台安实业集团有限公司 联系人: 任国强 13671748989 13584358839

——自2017年10月起, 我市建设工程材料指导价格发布结构将进行调整——



广西“金雨伞”防水材料价格信息

产品名称	规格	单价 (元/m ²)	备注	国家重点新产品+中国专利优秀奖
CPS 反应粘结型高分子湿铺防水卷材	1.5mm I 型 20m ²	48.00	金雨衣牌产品结构: 反应粘密封胶 +PET 镀金面膜	
CPS-CL 反应粘结型高分子湿铺防水卷材	1.5mm I 型 20m ²	52.00	西牛皮牌: 反应粘密封胶 + 美国交叉强力膜	
	1.5mm II 型 20m ²	57.00		
CPS-CL 反应粘结型高分子湿铺防水卷材 (阻根型)	1.5mm II 型 20m ²	69.00		
CPS 聚酯胎湿铺防水卷材	3.0mm PY 类	53.00		
	4.0mm PY 类	58.00		
CPS 高分子预铺防水卷材	YPS 0.8/1.2mm 40m ²	58.00	非沥青基 + 矿物质颗粒	
	YPS 0.8/1.5mm 40m ²	60.00		
CPS 防水密封胶	I 型	2200.00 元 / 吨		
JZ12-CPR-JS 聚合物水泥防水涂料	II 型	9500.00 元 / 吨		
渗透王 - 水泥基渗透结晶型防水涂料	C 类	9000.00 元 / 吨		

信息提供: 常州金雨伞防水科技有限公司 地址: 常州市新北区汉江中路 368 号金城大厦 1505 室
 联系人: 张丽 13685276068 13921038181 电话: 0519-81583599

春明大地防水材料价格信息

品牌	产品名称	规格型号	产地	等级	单位	价格	备注
春明大地	弹性体 (SBS) 改性沥青防水卷材	3.0mm 聚酯胎 (PY) I 型	浙江	国标	平方米	35.00	GB18242-2008
春明大地	弹性体 (SBS) 改性沥青防水卷材	4.0mm 聚酯胎 (PY) I 型	浙江	国标	平方米	39.00	GB18242-2008
春明大地	弹性体 (SBS) 改性沥青防水卷材	3.0mm 聚酯胎 (PY) II 型	浙江	国标	平方米	45.00	GB18242-2008
春明大地	弹性体 (SBS) 改性沥青防水卷材	4.0mm 聚酯胎 (PY) II 型	浙江	国标	平方米	49.00	GB18242-2008
春明大地	塑性体 (APP) 改性沥青防水卷材	3.0mm 聚酯胎 (PY) I 型	浙江	国标	平方米	33.00	GB18234-2008
春明大地	塑性体 (APP) 改性沥青防水卷材	4.0mm 聚酯胎 (PY) I 型	浙江	国标	平方米	37.00	GB18234-2008
春明大地	塑性体 (APP) 改性沥青防水卷材	3.0mm 聚酯胎 (PY) II 型	浙江	国标	平方米	43.00	GB18234-2008
春明大地	塑性体 (APP) 改性沥青防水卷材	4.0mm 聚酯胎 (PY) II 型	浙江	国标	平方米	47.00	GB18234-2008
春明大地	自粘聚合物改性沥青防水卷材	1.2mm 无胎 (N 类) PET I 型	浙江	国标	平方米	29.00	GB23441-2009
春明大地	自粘聚合物改性沥青防水卷材	1.5mm 无胎 (N 类) PET I 型	浙江	国标	平方米	31.00	GB23441-2009
春明大地	自粘聚合物改性沥青防水卷材	2.0mm 无胎 (N 类) PET I 型	浙江	国标	平方米	33.00	GB23441-2009
春明大地	自粘聚合物改性沥青防水卷材	3.0mm 聚酯胎 (PY) I 型	浙江	国标	平方米	38.00	GB23441-2009
春明大地	自粘聚合物改性沥青防水卷材	4.0mm 聚酯胎 (PY) I 型	浙江	国标	平方米	43.00	GB23441-2009
春明大地	预铺 / 湿铺防水卷材	1.2mm 无胎 (湿铺 / P 类) I 型	浙江	国标	平方米	30.00	GB23457-2009
春明大地	预铺 / 湿铺防水卷材	1.5mm 无胎 (湿铺 / P 类) I 型	浙江	国标	平方米	32.00	GB23457-2009
春明大地	预铺 / 湿铺防水卷材	3.0mm 聚酯胎 (湿铺 / PY) I 型	浙江	国标	平方米	34.00	GB23457-2009
春明大地	预铺 / 湿铺防水卷材	4.0mm 聚酯胎 (湿铺 / PY) I 型	浙江	国标	平方米	39.00	GB23457-2009
春明大地	SBS 种植屋面用耐根穿刺防水卷材	4.0mm 化学阻根 II 型	浙江	国标	平方米	76.00	JC/T1075-2008
春明大地	SBS 种植屋面用耐根穿刺防水卷材	4.0mm 铜箔胎 II 型	浙江	国标	平方米	96.00	JC/T1075-2008
春明大地	聚氨酯防水涂料 (湿固化)	单组份 I 型	浙江	国标	千克	19.80	GB/T19250-2013
春明大地	聚氨酯防水涂料 (非焦油)	双组份 I 型	浙江	国标	千克	18.80	GB/T19250-2013
春明大地	JS 聚合物水泥防水涂料	I 型	浙江	国标	千克	12.80	GB/T23445-2009
春明大地	JS 聚合物水泥防水涂料	II 型	浙江	国标	千克	10.80	GB/T23445-2009
春明大地	FJS 反应型聚合物防水涂料	I 型	浙江	国标	千克	18.80	GB/T19250-2013
春明大地	水泥基渗透结晶型防水涂料	I 型	浙江	国标	千克	16.80	GB18445-2014
春明大地	高聚物 (SBS) 改性沥青防水涂料	水乳型	浙江	合格	千克	18.80	JC/T408-2005
春明大地	FYT 道桥用改性沥青防水涂料	PB- I	浙江	合格	千克	20.80	JC/T975-2005
春明大地	高分子彩钢专用防水涂料	丙烯酸 I 型	浙江	合格	千克	18.80	JC/T864-2008
春明大地	非固化橡胶沥青防水涂料	单组份	浙江	合格	千克	22.60	

信息提供: 浙江春明防水建材有限公司 联系人: 程涛 13358186966

—— 自2017年10月起, 我市建设工程材料指导价格发布结构将进行调整 ——



苏常四通牌 HDPE、汇源牌 PP-R 给水管价格信息

材料名称	规格	价格(元/米)	材料名称	规格	价格(元/米)	材料名称	规格	价格(元/米)
苏常四通牌 HDPE 给水管 PN1.6Mpa SDR11	Φ25×2.3	5.10	汇源牌 PP-R 冷水管 PN1.6Mpa	20×2.3	6.80	汇源牌 PP-R 热水管 PN2.0Mpa	20×2.8	8.50
	Φ32×3.0	7.91		25×2.8	9.80		25×3.5	11.80
	Φ40×3.7	13.12		32×3.6	15.80		32×4.4	17.50
	Φ50×4.6	20.40		40×4.5	23.00		40×5.5	30.60
	Φ63×5.8	29.40		50×5.6	35.00		50×6.9	45.00
	Φ75×6.8	42.60		63×7.1	58.00		63×8.6	74.00
	Φ90×8.2	59.90		75×8.4	87.00		75×10.3	123.00
	Φ110×10.0	88.80		90×10.1	123.00		90×12.3	159.00
	Φ160×14.6	188.90	110×12.3	194.00	110×15.1	223.00		
PE 直管	Φ110×5.9	46.00	PE 直管	Φ160×6.0	66.80	PE 直管	Φ180×7.0	105.00

信息提供：常州市四通塑料制品厂 地址：常州市武进前黄前政路9号 邮编：213172
 联系人：刘争鑫 15195000020 13057168730 传真：0519-86517192



“新兴”球墨铸铁污水管价格信息

产品名称	规格	长度	给水管(元/米)	污水管(元/米)	备注
球墨铸铁管	DN100	6m	100.00	95.00	暂定价
	DN150	6m	132.00	108.00	暂定价
	DN200	6m	178.00	146.00	暂定价
	DN300	6m	279.00	243.00	暂定价
	DN400	6m	418.00	362.00	暂定价
	DN500	6m	580.00	502.00	暂定价
	DN600	6m	765.00	662.00	暂定价
	DN800	6m	1209.00	1046.00	暂定价
	DN1000	6m	1749.00	1513.00	暂定价

“瑞源”螺旋钢管价格信息

产品名称	规格	长度	单价(元/吨)	备注
螺旋钢管	219-630×6	12m	3100.00	不含防腐
	219-630×8	12m	3050.00	不含防腐
	325-820×10	12m	3150.00	不含防腐
	426-1220×12	12m	3150.00	不含防腐
	1220×14	12m	3200.00	不含防腐
	1420-2800×不同壁厚	12m	价格面议	不含防腐

新兴铸管股份有限公司整体通过了ISO9001质量管理体系认证、GB/T28001职业健康安全管理体系和ISO14001环境管理体系认证。离心球墨铸铁管通过了法国BV、英国劳氏、韩国KS等质量和商检认证，其“新兴”商标为中国驰名商标。

信息提供：新兴铸管股份有限公司南京销售分公司(厂家直销)常州办事处地址：常州市天宁区茶山街道蒋家庄43号
 联系人：李先生(南京) 13705183368 蒋先生(常州办事处) 18915011808 刘先生 18915011828

——自2017年10月起，我市建设工程材料指导价格发布结构将进行调整——



汇鑫吉 机制烟道价格信息

名称	型号规格	价格	名称	型号规格	价格	名称	型号规格	价格
烟道	200×250	面议	烟道	350×450	面议	烟道止回阀	100	面议
烟道	250×250	面议	烟道	350×500	面议	烟道止回阀	150	面议
烟道	250×300	面议	烟道	380×380	面议	不锈钢风帽	300	面议
烟道	250×320	面议	烟道	400×500	面议	不锈钢风帽	400	面议
烟道	250×500	面议	烟道	400×550	面议	不锈钢风帽	500	面议
烟道	300×400	面议	烟道	400×600	面议			
烟道	350×400	面议	烟道	450×500	面议			

声明：未经本公司许可或加盖本公司印章的资料都是伪造假冒，本公司不提供此类产品的质量保证金及售后服务。

公司成立于2003年，原名常州市汇洁封护管道板厂。公司技术力量雄厚，产品可以定做多种规格，价格实惠，欢迎广大新老客户莅临指导、洽谈。

信息提供：常州市汇吉建材科技有限公司 地址：常州市奔牛镇 网址：www.czhhjk.com

联系人：卞立和 13961207866 13182562099 QQ:171513880

“华盛”橡塑、憎水岩棉、聚氨酯现场喷涂发泡保温材料价格信息

材料名称	规格型号	单位	品牌	参考价(元)	等级	产地
外墙憎水岩棉平板(涂料饰面)	容重150kg/m ³ , 厚度S=30mm~120mm	立方米	华盛	2080.00	A级不燃	江苏
外墙憎水岩棉平板(干挂石材)	容重140kg/m ³ , 厚度S=30mm~120mm	立方米	华盛	1500.00	A级不燃	江苏
普通岩棉平板	容重80kg/m ³ , 厚度S=40mm~120mm	立方米	华盛	600.00	A级不燃	江苏
聚氨酯现场喷涂发泡保温	B1级(332)	立方米		4520.00	B1	
	B2级(326)	立方米		3180.00	B2	
橡塑保温材料	B1级平板、管材	立方米	华盛	2580.00	B1	江苏
离心玻璃棉	A级不燃平板、管道	立方米	华盛	1350.00	A级不燃	江苏
华盛橡塑专用胶水	15kg/桶	桶	华盛	375.00		江苏
KK无机保温板	厚度30mm~100mm	立方米		1980.00	A级	江苏

备注：该公司专业制作生产、承接各种保温工程，公司备有技术较强的专业施工队伍。

以上材料均有有效的系统报告、合格证、质保书等。

信息提供：江阴市华盛保温材料有限公司

联系人：周菊华 13809078811 电话：0510-86650188 传真：0510-86651526

桂城新型墙体材料价格信息

名称	型号	等级	块/立方米	单价(元/立方米)	单价(元/块)	名称	型号	等级	块/立方米	单价(元/立方米)	单价(元/块)
多孔砖	190×90×90	MU10	650	500.50	0.77	空心砖	190×90×90	MU5	650	500.50	0.77
	240×115×90	MU10	403	398.97	0.99		240×115×90	MU5	403	443.30	1.10
	190×190×90	MU10	308	406.56	1.32		190×190×90	MU5	308	440.44	1.43
	190×90×90	MU15	650	572.00	0.88		190×90×90	MU7.5	650	572.00	0.88
	240×115×90	MU15	403	443.30	1.10		240×115×90	MU7.5	403	487.63	1.21
	190×190×90	MU15	308	440.44	1.43		190×190×90	MU7.5	308	474.32	1.54
	190×90×90	MU20	650	643.50	0.99		190×90×90	MU10	650	643.50	0.99
	240×115×90	MU20	403	487.63	1.21		240×115×90	MU10	403	487.63	1.21
	190×190×90	MU20	308	508.20	1.65		190×190×90	MU10	308	508.20	1.65
多孔砌块	190×190×290	MU10	96	549.12	5.72	多孔砌块	190×190×290	MU7.5	96	528.00	5.50
	240×190×290	MU10	76	459.80	6.05		240×190×290	MU7.5	76	434.72	5.72

信息提供：常州桂城建材有限公司 地址：新北区春江镇迎龙村委季家桥60号(原魏村砖瓦厂内)

联系人：林春旺 13382865778 18961292625 电话：0519-85477131 传真：0519-8350401

——自2017年10月起，我市建设工程材料指导价格发布结构将进行调整——



冠珠牌瓷砖价格信息

品名	型号	规格	等级	价格(元)	品名	型号	规格	等级	价格(元)
玻化砖	29601	600×600	优等	35.00	釉面砖	32025	300×300	优等	12.00
玻化砖	29602	600×600	优等	35.00	釉面砖	35035	300×300	优等	12.00
玻化砖	76611	600×600	优等	39.00	釉面砖	35141	300×300	优等	12.00
玻化砖	62601	600×600	优等	43.00	釉面砖	43025	300×450	优等	11.80
玻化砖	89601	600×600	优等	45.00	釉面砖	43153	300×450	优等	12.80
玻化砖	89603	600×600	优等	45.00	釉面砖	43175	300×450	优等	12.80
玻化砖	29801	800×800	优等	65.00	釉面砖	43195	300×450	优等	12.80
玻化砖	29802	800×800	优等	65.00	釉面砖	62175	300×600	优等	16.80
玻化砖	76811	800×800	优等	78.00	釉面砖	62035	300×600	优等	23.80
玻化砖	62801	800×800	优等	88.00	釉面砖	62115	300×600	优等	23.80
玻化砖	89801	800×800	优等	89.00	釉面砖	62141	300×600	优等	23.80
玻化砖	89803	800×800	优等	89.00	釉面砖	62211	300×600	优等	23.80

信息提供: 常州市吕氏建材有限公司
联系人: 吕洪斌 13806117220

地址: 常州万都国际家居陶瓷城一楼 B8088 号

“康水”牌 PVC、穿线管、排水管、“日丰”牌 PPR 管材管件价格信息

品名	规格型号	价格(元/米)	品名	规格型号	价格(元/米)	品名	规格型号	价格(元/米)	品名	规格型号	价格(元/米)
康水 PVC-U 排水管材	50×2.0	8.20	冷水 1.6Mpa S4 系列	20×2.3	7.57	热水 2.0Mpa S3.2 系列	20×2.8	8.06	康水 PVC-U 穿线 中型管	Φ16×1.2	1.76
	70×2.3	14.50		25×2.8	10.36		25×3.5	13.75		Φ20×1.3	2.43
	110×3.2	28.50		32×3.6	16.94		32×4.4	22.04		Φ25×1.4	3.51
	160×4.0	52.50		40×4.5	26.48		40×5.5	31.41		Φ32×1.5	5.89
	200×5.0	82.00		50×5.6	41.12		50×6.9	46.38		Φ40×1.6	7.50
75	21.80	63×7.1		66.28	63×8.7		77.80	Φ16×1.3	2.20		
康水 实壁中空 螺旋管	110	38.00	90° 弯头	25	2.60	束节	25	2.05	康水 PVC-U 穿线 重型管	Φ20×1.4	3.08
	160	71.80		32	3.90		32	2.20		Φ25×1.5	4.29
雨落 水管	50×1.8	8.20	90° 内 丝弯头	20	8.50	三通	25	2.68		Φ32×1.6	6.50
	110×2.1	22.80		25	10.10		32	6.45		Φ40×1.7	8.70

注: 特价供应紧定管、消防卡箍沟槽件、阀门、应急灯、开关面板、镀锌管件、消防箱、水表、钢阀等水暖配件

信息提供: 常州爱良水暖器材经营部(金桥兄弟水暖) 地址: 常州博爱路 121 号 B 区 1035#、B 区 1123#
联系人: 程先生 13057156456 13092571217 电话/传真: 0519-88105257 88103693



“云兔”牌 PVC-U、PP-R 系列产品价格信息

品名	规格型号(mm)	单价(元/米)	品名	规格型号(mm)	单价(元/米)	品名	规格型号(mm)	单价(元/米·只)
云兔 PVC-U 阻燃电工套管 (中型)	Φ16	1.75	云兔 PVC-U 排水管材	Φ50×2.0	8.85	云兔 PVC-U 实壁螺旋管材	Φ75	19.80
	Φ20	2.52		Φ75×2.3	13.82		Φ110	32.50
	Φ25	3.55		Φ110×3.2	25.52	云兔 PVC-U 雨水管	Φ50	8.70
	Φ32	5.52		Φ160×4.0	48.67		Φ75	11.20
	Φ40	6.82		Φ200×5.0	86.47		Φ110	22.00
	Φ50	11.20		Φ20×2.8	8.50		云兔 PVC-U 排水管件	Φ50
云兔 PVC-U 阻燃电工套管 (重型)	Φ16	2.12	Φ25×3.5	12.50	Φ75	10.78		
	Φ20	2.95	Φ32×4.4	21.50	Φ110	17.50		
	Φ25	4.00	Φ20×2.3	6.95	PVC 厨、卫 防水专用 预埋套筒(地漏)	Φ50	6.50	
	Φ32	6.25	Φ25×2.8	11.50		Φ50	12.50	
	Φ40	7.80	Φ32×3.6	19.50		Φ110	12.50	

企业通过 ISO9001: 2008 质量管理体系认证

信息提供: 常州市武进云兔塑料制品有限公司 地址: 常州市武进区邹区卜弋段庄 128 号
联系人: 赵丽俊 13776850868 电话: 0519-83315288 传真: 0519-83311343

—— 自 2017 年 10 月起, 我市建设工程材料指导价格发布结构将进行调整 ——



伟星管 高端管道典范



HDPE 双壁波纹管

规格		SN4(S1) (元/米)	SN8(S2) (元/米)	橡胶密封圈 (元/只)	备注
内径系列	ID225	81.50	106.40	5.00	外径 263
	ID300	131.30	181.10	10.00	外径 347
	ID400	200.90	273.40	20.00	外径 472
	ID500	337.30	436.80	30.00	外径 595
	ID600	464.40	638.60	50.00	外径 715
	ID800	892.10	1111.50	85.00	外径 950
	ID1000	1675.80	1889.60	105.00	外径 1190
外径系列	OD160	-	59.40	2.00	
	OD250	80.20	98.60	4.00	内径 216
	OD315	123.30	164.30	8.00	内径 270
	OD400	193.70	229.30	18.00	内径 338

PE 给水系列产品

图形	产品名称	规格	单位	面价
	管道 PE100 SDR17 PN1.0	D40×2.4	米	10.58
		D50×3.0	米	15.52
		D63×3.8	米	24.29
		D75×4.5	米	34.21
		D90×5.4	米	46.73
		D110×6.6	米	69.30
		D125×7.4	米	88.81
		D140×8.3	米	112.83
		D160×9.5	米	145.60
		D180×10.7	米	187.15
		D200×11.9	米	227.27
		D225×13.4	米	288.62
		D250×14.8	米	354.09
		D280×16.6	米	460.13
		D315×18.7	米	574.72
		D355×21.1	米	731.16
		D400×23.7	米	925.24
		D450×26.7	米	1165.66
		D500×29.7	米	1440.70
		D560×33.2	米	1804.08
D630×37.4	米	2285.17		
D710×42.1	米	3266.21		
D800×47.4	米	4141.46		
D900×53.3	米	5240.58		
D1000×59.3	米	6478.14		
D1200×67.9	米	8926.19		

钢丝网骨架 PE 复合管道 (SRTP)

公称外径 D/mm	价格				
	PN1.0	PN1.6	PN2.0	PN2.5	PN3.5
D50	-	43.67	49.64	57.53	62.37
D63	-	61.78	70.70	80.08	85.53
D75	-	74.56	80.63	89.57	106.79
D90	-	92.98	93.44	98.16	123.76
D110	110.85	123.96	124.76	149.06	214.67
D160	158.51	207.75	223.29	262.39	385.86
D200	221.54	269.07	303.20	379.81	512.12
D225	286.96	340.21	362.89	449.48	-
D250	356.43	435.69	466.74	583.33	-
D315	512.86	648.66	745.97	-	-
D355	647.23	777.64	-	-	-
D400	804.45	860.56	-	-	-
D450	1015.86	1065.03	-	-	-
D500	1280.54	1319.34	-	-	-
D560	1468.94	1762.72	-	-	-
D630	1923.37	2330.03	-	-	-

信息提供：浙江伟星新型建材股份有限公司无锡分公司 地址：无锡市北塘区凤宾路100号联东U谷商务园18栋1502室
 联系人：李先生13584576990 袁先生15862441088 电话：0510-83859006 传真：0510-83858310

——自2017年10月起，我市建设工程材料指导价格发布结构将进行调整——



江苏“国强”镀锌钢管、螺旋钢管价格信息

名称	规格	单位	单价(元)	名称	规格	单位	单价(元)
热镀锌管	4分×2.75×6000	吨	5470.00	螺旋管	Φ219×7.0×12000	吨	4120.00
热镀锌管	6分×2.75×6000	吨	5400.00	螺旋管	Φ273×7.0×12000 (6.0)	吨	4120.00
热镀锌管	1寸×3.25×6000	吨	5120.00	螺旋管	Φ325×8.0×12000	吨	4120.00
热镀锌管	1.2寸×3.25×6000	吨	5080.00	螺旋管	Φ377×8.0×12000 (7.0)	吨	4040.00
热镀锌管	1.5寸×3.5×6000	吨	4980.00	螺旋管	Φ426×8.0×12000	吨	4120.00
热镀锌管	2寸×3.5×6000	吨	4970.00	螺旋管	Φ478×10.0×12000	吨	4120.00
热镀锌管	2.5寸×3.75×6000	吨	4810.00	螺旋管	Φ480×9.0×12000 (8.5)	吨	4120.00
热镀锌管	3寸×4.0×6000	吨	4810.00	螺旋管	Φ529×12.0×12000	吨	4120.00
热镀锌管	4寸×4.0×6000	吨	4800.00	螺旋管	Φ630×6.0×12000	吨	4120.00
热镀锌管	5寸×4.5×6000	吨	4970.00	螺旋管	Φ630×9.0×12000 (7.8)	吨	4070.00
热镀锌管	6寸×4.5×6000	吨	5030.00	螺旋管	Φ720×12.0×12000 (10.3)	吨	4100.00
热镀锌管	8寸×6.0×6000	吨	5180.00	螺旋管	Φ820×10.0×12000 (国标)	吨	4320.00
热镀锌角钢	30×30×3×6000A	吨	5430.00	螺旋管	Φ920×14.0×12000	吨	4390.00
热镀锌角钢	40×40×4×6000A	吨	4910.00	螺旋管	Φ1020×16.0×8000	吨	4290.00
热镀锌角钢	50×50×5×6000A	吨	4710.00	螺旋管	Φ1220×14.0×12000 (国标)	吨	4450.00
热镀锌角钢	63×63×6×6000A	吨	4750.00	螺旋管	Φ1420×14.0×12000 (13.2)	吨	4340.00
热镀锌角钢	75×75×5角铁A	吨	5050.00	螺旋管	Φ1620×12.0×12000	吨	4230.00
热镀锌圆钢	10#A	吨	5250.00	螺旋管	Φ1800×10.0×12000	吨	4300.00
热镀锌圆钢	12#A	吨	5200.00	螺旋管	Φ2020×16.0×12000	吨	4300.00
热镀锌槽钢	5#A	吨	5070.00	热镀锌扁钢	25×4×6000A	吨	5690.00
热镀锌槽钢	6.3#A	吨	4910.00	热镀锌扁钢	30×3×6000A	吨	5860.00
热镀锌槽钢	8#A	吨	4790.00	热镀锌扁钢	40×4×6000A	吨	5610.00
热镀锌槽钢	10#A	吨	4780.00	热镀锌扁钢	50×5×6000A	吨	5500.00
热镀锌槽钢	12#A	吨	4710.00	热镀锌扁钢	60×6×6000A	吨	5390.00
热镀锌槽钢	14#A	吨	4820.00	热镀锌扁钢	80×6×6000	吨	5420.00
热镀锌槽钢	16#A	吨	4920.00	热镀锌扁钢	80×8×6000	吨	5390.00

江苏国强镀锌实业有限公司始建于1998年10月，位于江苏溧阳西隅之千年古镇——上兴镇，毗邻宁杭高速公路，距南京禄口机场40公里，公司占地面积1600余亩，拥有员工2600余人，资产总额35亿元。

公司专业生产、销售4分-8寸镀锌钢管，焊接钢管、D219-D2540规格螺旋钢管、石油天然气管、高速公路安全防护设施产品、铁路声屏障产品、钢板桩产品。从事各种规格镀锌扁铁、圆钢、角钢生产、销售及铁制大小件的制作、镀锌加工、静电喷塑和纳米加工，具备200万吨的年综合生产能力。

公司所生产的各种钢管产品均达到国家规定的质量要求，公司通过ISO9001质量体系认证和ISO14001环境体系和国际API认证。现为“中国民营企业五百强”、“全国交通百强”，产品被评为“江苏省名牌产品”、“中国交通名牌产品”等荣誉称号。



信息提供：常州市苏强物资有限公司

(江苏国强镀锌实业有限公司驻常州销售处)

地址：常州市中吴大道876号华洲特钢设备市场

电话：0519-88808827 传真：0519-88808817

联系人：李水平 13685225286



——自2017年10月起，我市建设工程材料指导价格发布结构将进行调整——



宏源防水材料价格信息

产品名称	规格型号	单位	价格 (元)	备注
弹性体 SBS 改性沥青防水卷材	3mm PY PEI	平方米	39.00	GB18242-2008
弹性体 SBS 改性沥青防水卷材	4mm PY PEI	平方米	43.00	GB18242-2008
塑性体 APP 改性沥青防水卷材	3mm PY PEI	平方米	37.00	GB18243-2008
塑性体 APP 改性沥青防水卷材	4mm PY PEI	平方米	41.00	GB18243-2008
种植屋面耐根穿刺防水卷材	4mm 化学阻根	平方米	95.00	JC/T1075-2008
种植屋面耐根穿刺防水卷材	4mm 铜胎基	平方米	126.00	JC/T1075-2008
高分子聚乙烯丙纶耐根穿刺防水卷材	0.7 mm	平方米	38.00	JC/T1075-2008
SPM 自粘聚合物改性沥青防水卷材	1.5mm N 无胎 I	平方米	36.50	GB23441-2009
SPM 自粘聚合物改性沥青防水卷材	3mm 聚酯胎 I	平方米	45.00	GB23441-2009
SPM 自粘聚合物改性沥青防水卷材	4mm 聚酯胎 I	平方米	50.00	GB23441-2009
湿铺 SPM 自粘聚合物改性沥青防水卷材	3mm PY 类	平方米	43.00	GB/T23457-2009
湿铺 高分子自粘胶膜防水卷材	1.5mm P 类 I	平方米	38.00	GB/T23457-2009
RAM-CL 快速反应粘强力交叉膜自粘防水卷材	1.5mm I	平方米	42.00	GB/T23457-2009
RAM-CL 快速反应粘强力交叉膜自粘防水卷材	2.0mm I	平方米	49.00	GB/T23457-2009
聚氯乙烯 (PVC) 防水卷材	1.5mm H 类非外露	平方米	41.00	GB12952-2011
聚氯乙烯 (PVC) 防水卷材	1.5mm H 类外露	平方米	49.00	GB12952-2011
聚氯乙烯 (PVC) 防水卷材	1.5mm P 类	平方米	55.00	GB12952-2011
聚氯乙烯 (PVC) 防水卷材	2.0mm P 类	平方米	68.00	GB12952-2011
高分子聚乙烯丙纶防水卷材	1.2mm	平方米	30.00	GB18173.1-2012
高分子聚乙烯丙纶防水卷材	1.5mm	平方米	36.00	GB18173.1-2012
WEP 地下室专用可焊接三元乙丙防水卷材	1.2mm	平方米	48.00	Q/0783WHY001-2012
WEP 地下室专用可焊接三元乙丙防水卷材	1.5mm	平方米	55.00	Q/0783WHY001-2012
(非沥青基) 高分子自粘胶膜预铺防水卷材	1.5mm	平方米	75.00	GB/T23457-2009
氯化聚乙烯橡胶共混防水卷材	1.5mm	平方米	45.00	GB18173.1-2012
聚氨酯防水涂料	单组份 I	千克	22.00	GB/T19250-2013
聚氨酯防水涂料	双组份 I	千克	21.00	GB/T19250-2013
聚合物水泥基 JS 防水涂料	I 型	千克	13.50	GB/T23445-2009
聚合物水泥基 JS 防水涂料	II 型	千克	10.50	GB/T23445-2009
水泥基渗透结晶防水涂料	25kg/ 桶	千克	16.00	GB/T18445-2012
喷涂速凝橡胶沥青防水涂料	I 型	千克	26.00	Q/0783WHY006-2014
高聚物改性沥青防水涂料	I 型	千克	18.00	JC/T408-2005
非固化橡胶沥青 (NRC) 防水涂料	20 千克 / 桶	千克	16.00	Q/0783WHY005-2014



信息提供：潍坊市宏源防水材料有限公司
联系人：韩锁贵 18861202966

江苏生产基地：常州市金坛区金湖路 898 号
网址：www.hongyuan.cn

—— 自2017年10月起，我市建设工程材料指导价格发布结构将进行调整 ——



UOBOC 建筑反射隔热涂料保温系统价格信息

产品名称	型号	单位	单价	理论用量 (kg/m ²)	等级
建筑反射隔热涂料	GR-TL	千克	72.00	0.33-0.5	A1 级阻燃
抗碱封闭底漆	UBC-609	千克	18.00	0.16	A1 级阻燃
弹性中涂拉花涂料	UBC-W610	千克	18.00	1.2-3	A1 级阻燃
隔热质感真石漆	GR-ZS	千克	12.00	3-5	A1 级阻燃
普通质感真石漆	UBC-ZS	千克	6.50	3-5	A1 级阻燃
真石漆专用罩面漆	UBC-ZM	千克	30.00	0.16	A1 级阻燃
界面剂	UBC-JM	千克	25.00	0.16	A1 级阻燃
保温腻子	UBC-BN	吨	3600.00	5-6	A1 级阻燃
柔性耐水腻子	UBC-NZ	吨	2600.00	2	A1 级阻燃

常州属夏热冬冷地区，根据其气候特性，室内外温差比较大，一天之内温度波动对围护结构传热的影响比较大，尤其是夏季，白天室外气温很高，又有很强的太阳辐射，热量通过墙体从室外传入室内；夜间室外温度比室内温度下降快，热量又通过墙体从室内传向室外。基于这个原因，优波科根据反射隔热涂料多年的科研、应用经验和民用建筑市场的发展需求，而开发了 UOBOC 建筑反射隔热涂料 - 保温腻子外墙保温系统。该系统能满足建筑（节能率 50%-65%）围护结构外墙保温部分的节能指标，有效解决了目前建筑保温行业内大量应用有机聚苯板、挤塑、水泥发泡板、玻化微珠保温砂浆等材料的种种安全隐患和弊端。本系统为 A 级防火，耐候性好，无空鼓、开裂、渗水等安全隐患，工序简便，同等节能要求下较传统保温饰面材料施工可降低工程造价，缩短 1/3 的施工周期，并且可使建筑物具备冬季保温、夏季隔热降温的功能，在夏季酷暑时节，可提高室内人体的舒适度，降低空调用电量，起到节能、舒适、环保的绿色建筑功能。

该系统有平涂、弹性拉毛（花纹）、真石漆、岩片漆、多彩仿石漆等多种饰面效果。



信息提供：郑州优波科新材料股份有限公司 地址：郑州市高新区冬青街 10 号
 电话：0371-86688207 手机：18638737102 18638737116
 网址：<http://www.uoboc.com> E-mail: uoboc@126.com

—— 自2017年10月起，我市建设工程材料指导价格发布结构将进行调整 ——



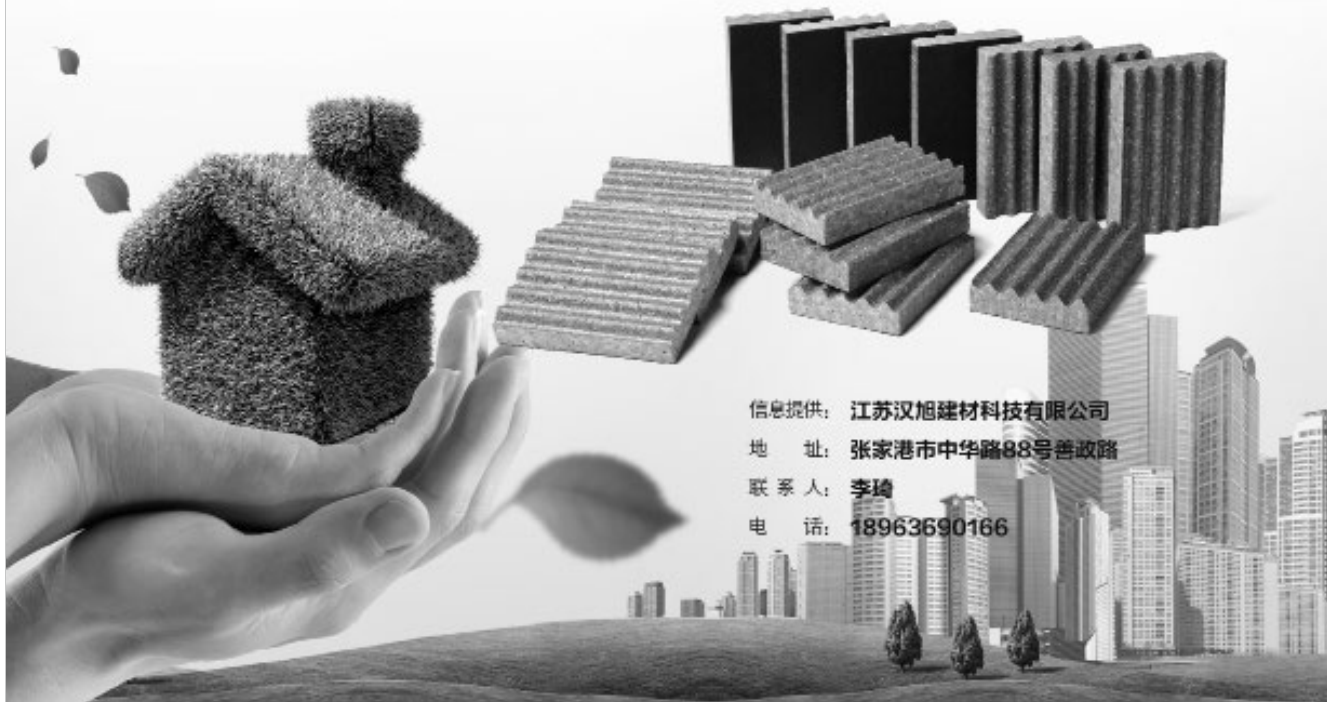
BGL 建筑楼地面保温隔声系统 价格信息

名称	规格	单位	单价(元)	名称	规格	单位	单价(元)
BGL保温隔声板	1500*600*15	平方	54	BGL保温隔声板	1500*600*15	平方	60
竖向隔声片	50000*70*8	米	2	竖向隔声片	50000*70*8	米	2
防水胶带	45000*48*1	卷	15	防水胶带	45000*48*1	卷	15

江苏汉旭建材科技有限公司自2014年起凭借着多年在保温领域的成熟经验,依托江苏省建筑科学研究院、联合国内知名院校,吸取发达国家先进经验,创新性的开发出BGL建筑楼地面保温隔声系统,用国内首创的隔声、保温绿色节能建材新产品,为用户打造静谧、和谐绿色生活空间。

公司拥有完整的、科学的质量管理体系,已经通过ISO9001质量管理体系认证,并获得了实用新型专利证书。我公司为企业标准Q/320582 HXX01-2015《BGL建筑楼地面保温隔声系统应用技术规程》,公司的生产与管理都严格遵守这些体系执行。

BGL建筑楼地面保温隔声系统实测撞击声隔声值为 ≤ 62 dB,优于《绿色建筑室内环境检测技术标准》的高要求 ≤ 65 dB,燃烧性能不低于B1级,产烟特性为S1级,烟气毒性为准安全ZA1级,完全满足绿色环保要求,安全可靠。自2015年至今已有50个以上成熟案例。



信息提供: 江苏汉旭建材科技有限公司
 地址: 张家港市中华路88号善政路
 联系人: 李琦
 电话: 18963690166



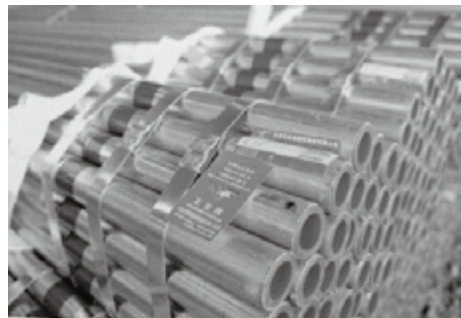
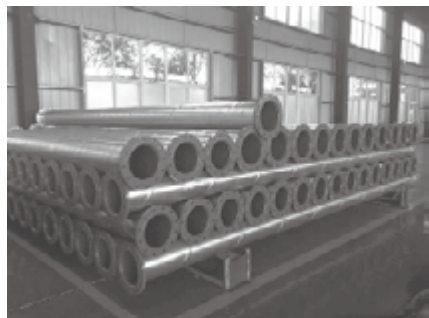
“友发”牌钢塑复合管材价格信息^(B)

公称直径		衬塑钢管	价格(元/米)		公称直径		衬塑钢管	价格(元/米)	
DN	IN	外径 mm	热水管	冷水管	DN	IN	外径 mm	热水管	冷水管
15	1/2'	21.3	20.29	19.42	65	2 1/2'	75.5	90.99	86.37
20	3/4'	26.8	25.64	24.50	80	3'	88.5	114.00	108.37
25	1'	33.5	36.64	34.93	100	4'	114.0	149.31	141.77
32	1 1/4'	42.3	42.30	42.91	125	5'	140.0	212.86	202.41
40	1 1/2'	48.0	60.00	51.71	150	6'	165.0	252.27	239.89
50	2'	60.0	75.50	64.71	200	8'	219.0	384.74	366.40

“盛宝”牌 JDG 紧定式电线管材管件价格信息

规格	价格(元)	规格	价格(元)
16×1.3×4000 白色	4.66	16×1.6×4000 白色	5.32
20×1.3×4000 白色	6.16	20×1.6×4000 白色	6.80
25×1.3×4000 白色	7.60	25×1.6×4000 白色	8.55
32×1.3×4000 白色	9.88	32×1.6×4000 白色	11.21
40×1.3×4000 白色	12.35	40×1.6×4000 白色	14.25

注：公司代理友发牌钢塑管、螺旋钢管、镀锌钢管、镀锌方管、焊管等管材。



信息提供：常州玲珑开源商贸有限公司

地址：青洋南路湖塘东新村委对面金杭公司门口

联系人：祁美兰 13806125661

电话：0519-88816621

传真：0519-81092217

本期协办单位

常州市正元计算机软件有限公司

常州市广化街20号丰臣海悦广场1012

0519-86903586

常州市伟凝建材有限公司

常州市新北区奔牛镇

0519-83210028

常州市美高特建材科技有限公司

常州市武进区牛塘镇青云村

0519-85287088

常州青石门业有限公司

常州市武进区横山桥星辰工业区

0519-85519119

常州市南普万装饰材料有限公司

常州市新区长江自由贸易中心3-27

0519-85159028

常州市宝盾门业有限公司

常州市钟楼区童子河西路6号(棕榈路52号)

0519-83880339

常州华光建材科技有限公司

常州市武进区奔牛镇董墅村

0519-89618901

常州市众华建材科技有限公司

常州市钟楼区新闻镇新福路8号

0519-83258801

绿意紫蜂(江苏)建筑科技有限公司

常州市新北区三井工业园昆仑路9号

0519-86760488



钢材供应信息

公司主要经销建筑钢材的批发，月均库存保持在30000吨左右，年销售量超100万吨。公司立足于服务工地，为工程使用备足资源，当天要货当天送到，为优质客户备足资金。配合工程进度付款，实行钢筋同步付款，为工地把控流程，力推GPS跟踪，保证工地实际到货，不短少，实行少一补十！

品 种	型 号	规 格	备 注
三级螺纹钢	HRB400E、HRB500E	10-32mm	
三级螺纹钢	HRB400、HRB500	10-32mm	
线材	HPB300	Φ6.5mm, Φ8mm	
	HPB235	Φ6.5mm, Φ8mm	
带肋盘条	HRB400	Φ6mm, Φ8mm, Φ10mm	
	HRB400(E)	Φ6mm, Φ8mm, Φ10mm	
	HRB500	Φ6mm, Φ8mm, Φ10mm	

主要经销:

江苏永钢集团有限公司销售大户
 江苏新三洲钢业有限公司常州总代理
 中天钢铁集团有限公司
 江苏沙钢集团有限公司
 富鑫钢铁有限公司

信息提供: 常州市联众商贸有限公司

提供点: 盛通港

联系电话: 0519-88802797 88803797 传真: 888869973

联系人: 程俊 (手机: 13813676738)、小袁 (手机: 13775278669)

地 址: 常州市劳动东路 854 号

开 户 行: 交行和平路支行

账 号: 324006220018000558732

网 站: <http://lianzhong.mysteel.com.cn/>

微信平台:

